

Zeitschrift: Schweizerische Bauzeitung
Herausgeber: Verlags-AG der akademischen technischen Vereine
Band: 83/84 (1924)
Heft: 15

Werbung

Nutzungsbedingungen

Die ETH-Bibliothek ist die Anbieterin der digitalisierten Zeitschriften auf E-Periodica. Sie besitzt keine Urheberrechte an den Zeitschriften und ist nicht verantwortlich für deren Inhalte. Die Rechte liegen in der Regel bei den Herausgebern beziehungsweise den externen Rechteinhabern. Das Veröffentlichen von Bildern in Print- und Online-Publikationen sowie auf Social Media-Kanälen oder Webseiten ist nur mit vorheriger Genehmigung der Rechteinhaber erlaubt. [Mehr erfahren](#)

Conditions d'utilisation

L'ETH Library est le fournisseur des revues numérisées. Elle ne détient aucun droit d'auteur sur les revues et n'est pas responsable de leur contenu. En règle générale, les droits sont détenus par les éditeurs ou les détenteurs de droits externes. La reproduction d'images dans des publications imprimées ou en ligne ainsi que sur des canaux de médias sociaux ou des sites web n'est autorisée qu'avec l'accord préalable des détenteurs des droits. [En savoir plus](#)

Terms of use

The ETH Library is the provider of the digitised journals. It does not own any copyrights to the journals and is not responsible for their content. The rights usually lie with the publishers or the external rights holders. Publishing images in print and online publications, as well as on social media channels or websites, is only permitted with the prior consent of the rights holders. [Find out more](#)

Download PDF: 12.02.2026

ETH-Bibliothek Zürich, E-Periodica, <https://www.e-periodica.ch>

ADOLF PADRUTT Kaltleimfabrik „CERTUS“, Basel

GEGRÜNDET 1913

TELEPHON 6107

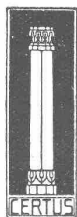
„CERTUS“ Kaltleim in Pulverform

für alle Zwecke der Holz-
Industrie etc.

Vorzüge:

ES

ist in wenigen Minuten ge-
brauchsfertig
wird mit kaltem Wasser an-
gemacht
braucht weder gekocht
noch erwärmt zu werden
hat eine außerordentliche
Bindekraft für alle Hart-
und Weichhölzer (bis über
115 kg per cm²)
leimt auch fettige u. harz-
reiche Hölzer (Pitche-
Pine etc.)
kann auch im Freien bei
jeder Temperatur ver-
wendet werden

Gesetzlich
geschütztSchweizer-
FabrikatAchten Sie auf die
Qualitätsmarke
die Certussäule

Fabriken

in

Basel

London

Paris

Hamburg

Warschau

Detroit U. S. A.

Die Leimungen mit „CERTUS“-Leimpulver
sind gegen Wasser, Hitze und Kälte
widerstandsfähig

Ferner:

CERTUS-

Malerleim
Linoleumleim
Tapetenleim
Spezialleime f. Papier- u. Cartonage-Industrie

Leder- und
Treibriemenleim
Bureaupasta sowie

Erstklassige Qualitäten

„CERTUS“-säurefeste Cemente widerstehen sämtlichen anorga-
nischen Säuren in beliebigen
Konzentrationen und bei höchsten Temperaturen

REFERENZEN ZU DIENSTEN.

MUSTER UND PROSPEKTE GRATIS UND FRANKO.

J. Walser & Co.
WINTERTHUR HOCHKAMINE
Industriebauten
FEUERBRÜCKEN
FACONSTEINE
Kesseleinmauerungen
Ofen-Anlagen
FÜR ALLE ZWECKE & BRENNSTOFFE
Bau- u. feuerfeste Materialien
PROJEKTE - EXPERTISEN

E. G. Portland, Zürich

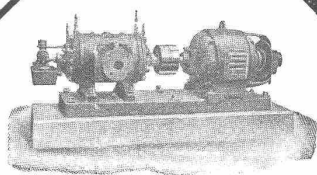
Jura-Cementfabriken, Aarau
Aargauische Portland-Cementfabrik Holderbank-
Wildeggen
Portland-Cementwerk Würenlingen-Siggental A.-G.
Cement- und Kalkfabriken R. Vigier A.-G.
Portland-Cementfabrik, Laufen
Schweiz. Cement-Industrie-Gesellschaft, Heerbrugg
Portland-Cementwerk Thayngen A.-G.

Cement- und Kalkwerk Liesberg A.-G.
Neue Birstaler Portland-Cementfabr. b. Liesberg A.-G.
K. Hürlimann Söhne, Brunnen
Wilhelm Brodtbeck A.-G., Liestal
Ciment Portland S. A., St. Sulpice
Société des usines de Grandchamp et de Roche
S. A. des chaux et ciments de Baulmes et Vouvry
Société des usines du Furcil, Noiraigue

empfehlen ihren

la. Portland-Cement.

Verkauf durch die Fabriken selbst



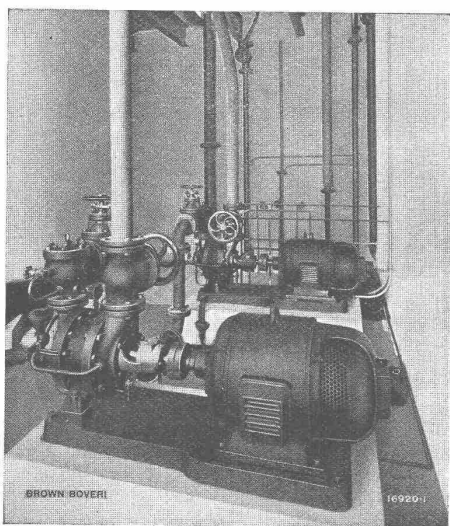
Maschinenfabrik Burckhardt & Co. BASEL

KOLBEN-UND ROTATIONS- KOMPRESSOREN

Riemenantrieb oder direkte
Kupplung mit Motoren, stationär
u. fahrbar, Druckluftbohrhämmer.
Komplette Druckluftanlagen.

ATELIER
RUDOLF
MOSSE

B B C



Zwei Motoren mit Zentrifugalanlasser zum Antrieb
von Pumpen im Schlachthaus Basel.

Wechselstrommotoren mit Zentrifugalanlasser

für Leistungen von 2,2 bis 175 kW

besonders geeignet für Bedienung durch ungeschultes
Personal oder für Fernanlassen.

Einfacher Anlauf

Volles Anlaufdrehmoment

Normaler Anlaufstrom

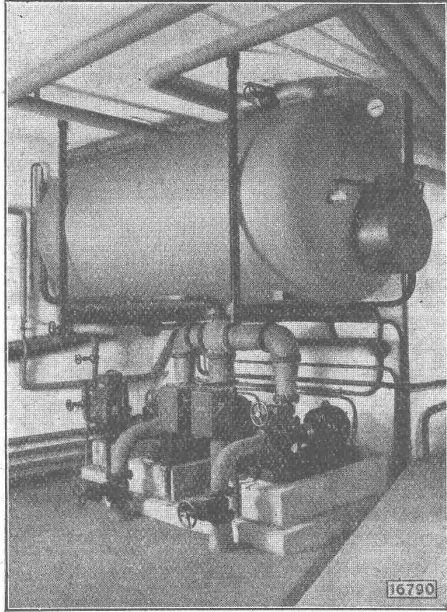
Kleinste Stromstösse

infolge

symmetrischer Schaltung der Widerstände

A.G. BROWN, BOVERI & CO. BADEN (SCHWEIZ)

Verkaufsbureaux: Baden, Basel, Bern, Lausanne



Elektro-Warmwasserbereitungsanlage im Frauen-
spital in Bern. Speicher von 3000 Liter Inhalt.
Anschlusswert 30 kW.

SULZER

Elektro- Warmwasserapparate.

Als Wärmespeicher ausgebildet, sind diese Apparate die rationellsten Warmwasser-Erzeuger, da sie mit billigem Abfallstrom betrieben werden können.

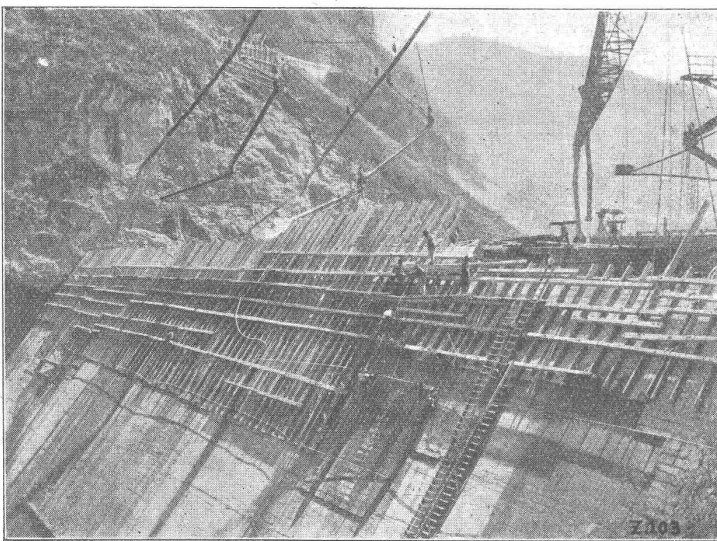
Ihr Anwendungsgebiet reicht von Anlagen für Wohnung und Einfamilienhaus bis zu den grössten industriellen Betrieben.

Sie sind immer betriebsbereit und erfordern keine Bedienung.

GEBRÜDER SULZER, Aktiengesellschaft, WINTERTHUR, ABT. ZENTRALHEIZUNGEN

Ed. Züblin & C^{ie} A.-G., Zürich-Basel

Ingenieurbureau und Bauunternehmung



Staumauer Schräh des Kraftwerkes Wäggitäl
(Ausführung gemeinsam mit der Firma H. Hatt-Haller)

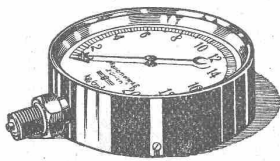
**Projektierung u. Ausführung
von Hoch- und Tiefbauten**

Spezialitäten:

Eisenbetonpfahlrammungen
Brücken in Beton und Eisenbeton
Silos und Lagerhäuser
Kläranlagen System Züblin
Wasserbauten und Foundationen
Tiefbohrungen

Submissions-Anzeiger

Termin	Auskunftstelle	Ort	Gegenstand
15. Oktober	Verw.-Geb. II S. B. B., Z. 145	Lausanne	Erdarbeiten für die Legung von Schwachstromkabeln Bern-Zollikofen
18. "	Rathausaal	Bülach	Diverse Innenarbeiten für das Bezirksgebäude Bülach
20. "	Arch. A. von Moos	Luzern	Div. Innenarbeiten z. Neubau des „Detachement Walten“ im Aeugstertal (Zch.)
22. "	Kant. Kulturing.-Bureau	St. Gallen	Bachkorrekturen im Saxerriet in Sennwald
22. "	Suter & Burckhardt, Arch.	Basel	Maurer- und Eisenbeton-Arbeiten zum Nationalbankgebäude in Basel
1. November	Material-Verwaltg. S. B. B.	Bern	135000 Bahnschwellen versch. Länge und Holzart (Kubikinhalt 2050 m³)

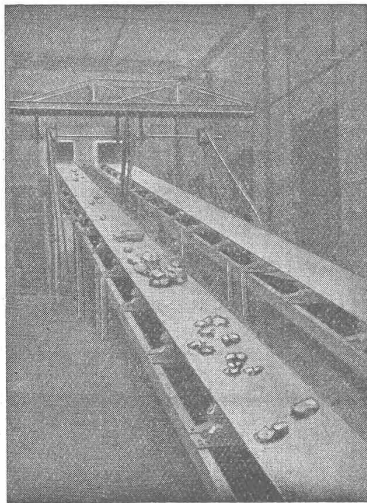


Manometer A.-G., Zürich, Armaturen-Fabrik

(vormals Schäffer & Budenberg, Filiale Seebach, ständige Fabrikation seit 1896)

Manometer, Thermometer, Ventile, Hähne, Schieber in jeder Ausführung und für alle Zwecke. Injektoren, Anwärmeapparate, Pumpen, Kondensstöpfe, Reduzier-ventile, Wasserstände, Sicherheitsapparate, Gläser, Elektrische Temperaturmesser und Druckmesser mit elektrischem Kontakt. Kontroll- u. Prüfapparate, Dampfmesser.

Förder-Anlagen



MEISTER & Cie.

Rüegsau (Bern)

TRANSPORTBÄNDER

in allen Breiten für Kohlen, Sand, Backsteine etc.

Verlangen Sie Muster und Preise

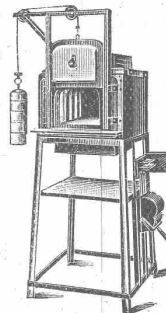
ALB. GULL & Co

Baugeschäft Zürich 2

Bleicherweg 36

Telephon: Seltau 80.18

Façaden-Renovationen
Umbau-Arbeiten - Neubauten
Arbeiten in Eisenbeton



Transportable

Industrie-Oefen

der Firma

Deutsche Gold- und Silber-Scheideanstalt
vormals Roessler, Tonwaren-Abtlg. Frankfurt a. M.

liefert

HELICO S. A.

2, rue des Terreaux

NEUCHÂTEL

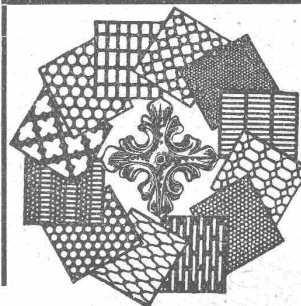
Ziegel A. Zürich

Telephon Seltau 66.98

Beste Bezugsquelle
für

Bedachungsmaterialien

aller Art
naturrot und altfarbig



H. HEER & Co.

OLTEN

SPEZIALITÄT:

Gelochte und
gepresste Bleche

BAUMANN, KOELLIKER & Co., A.-G., ZÜRICH 1

BAHNHOFSTRASSE - FÜSSLISTRASSE 4

Kontaktleitungen für elektrische Bahnen

Plan-Kopien | Lichtpaus-

aller Art Paus- und Detail-Papiere und -Apparate.

ED. AERNI-LEUCH, BERN

Fachleute auf dem Gebiete der Elektrochemie und Elektrometallurgie, werden auf den der Eidgenössischen Technischen Hochschule Zürich angehörenden

ALUMINIUM-FONDS NEUHAUSEN

aufmerksam gemacht. — Die Institution ist in der Lage, auch in diesem Jahr namhafte Beträge für die Förderung von Forschungen und Erfindungen, die im Interesse der Hebung der schweiz Volkswirtschaft liegen, zur Verfügung zu stellen.

Ausführungsbestimmungen können durch die Kanzlei des Schweizerischen Schulrates in Zürich bezogen werden.

DIE FONDS-KOMMISSION.

Hartschotterwerk

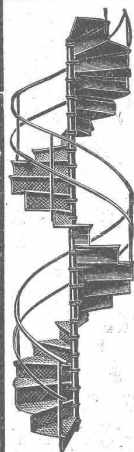
Inhaber: H. GATTIKER-TANNER, Rapperswil
empfiehlt seine anerkannt erstklassigen

PFLASTERSTEINE u. HARTSCHOTTER

Spezialhartschotter für Teerungen
Mauersteine, Flickschotter, Betonsand

Bureau Mühlehorn, Tel. 27 - Bureau Rapperswil, Tel. 103

Quinten-Mühlehorn



Gebr. Demuth

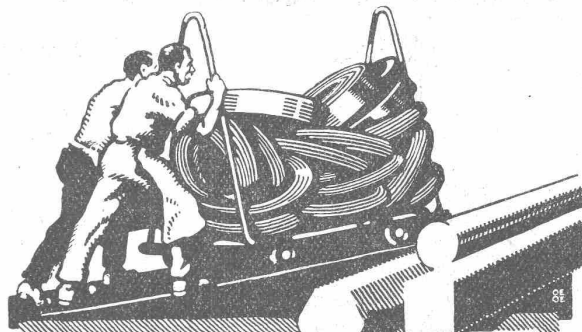
Telephon 170 **Baden** Telephon 170

Fabrik für

Moderne Blechbearbeitung
Patent. gepresste Treppen
Bauschlosserei
Eisenkonstruktionen
Patentierete Kessel

II. Abteilung

Sanitäre Einrichtungen
Elektrische Boyler und
Zentralheizungen



VEREINIGTE DRAHTWERKE A.G. BIEL

EISEN & STAHL
BLANK & PRÄZIS GEZOGEN, RUND, VIERKANT, SECHSKANT & ANDERE PROFILE
SPEZIALQUALITÄTEN FÜR SCHRAUBENFABRIKATION & FAÇONDREHEREI
BLANKE STAHLWELLEN, KOMPRIMIERT ODER ABGEDREHT
BLANKGEWALZTES BANDEISEN & BANDSTAHL
BIS ZU 300 mm BREITE
VERPACKUNGS-BANDEISEN

GROSSER AUSSTELLUNGSPREIS SCHWEIZ-LANDESAUSSTELLUNG BERN 1914

Isolier-Kronengrund

mit Zusatz von Kronenweiss

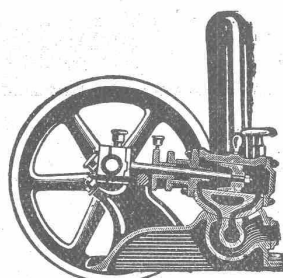
isoliert alle Teerölfarben, Karbolineum, Anilinfarben, verräucherte und verrostete Decken, Rost-, Fett- und Schmutzflecken, Wasserränder und dergl.

Kostenlose Anleitung erteilen:

**H. Keller & Co., Selnau-
strasse 8 Zürich**

Oelfreie Grundiermittel-Gesellschaft

Telephon: Selnau 79.05



Pumpen

für Kesselspeisung
und Oelfeuerung

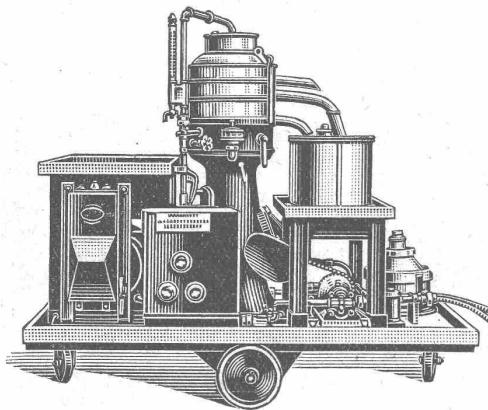
Maschinenfabrik
a. d. Sihl, A.-G., Zürich
vorm. A. Schmid
Tel. Selnau 35.14 :: Gegr. 1871

Centralheizungs-Fabrik Heinrich Gutknecht

Zürich 8, Dufourstr. 201

De Laval

Ölreiniger für Transformatoren-, Schalter- u. Schmieröle



Wirkungsvollste Reinigung u. Entfeuchtung
Geringste Betriebskosten

Komplette **transportable** Aggregate,
Spezialmodelle für Gaswerke und
chemische Industrien

Tausende von „De Laval“ Ölzentrifugen
befinden sich zur grössten Zufriedenheit der
Besitzer in täglichem Gebrauch

Verlangen Sie den Prüfbericht des Schweiz.
Elektrotechnischen Vereins von der

Generalvertretung für die Schweiz

Wenger & Cie

INGENIEURBUREAU ■ ZÜRICH 1
Telephon Selnau 63.26 :: Uraniastrasse Nr. 15

**Z
E
N
T**

Boiler

sind unübertroffen.
Zent A.-G. Bern

E. HÄNY & C^{IE}
MEILEN (SCHWEIZ)

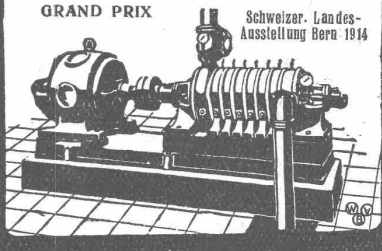
**Hoch- und Niederdruck-
Zentrifugal-Pumpen**

jeder Grösse

für Wasserversorgungsanlagen
und alle Zwecke der Industrie
Hauswasserpumpen - Anlagen
«AUTOMAT»

GRAND PRIX

Schweizer. Landes-
Ausstellung Bern 1914



Gusseiserne Muffen- und Flanschenröhren
sowie Formstücke

Schweizer
Normalien
—
Lager
in Winterthur



für
normalen
und höhern
Betriebsdruck

Kägi & Co., Winterthur

Telephon Nr. 496

R. DIETRICH & C^o A.-G., ZÜRICH

Fabrik mit Geleiseanschluss in Altstetten. — Telephon: Selnau 18.90

Grosses Lager in Maschinenölen jeder Art

Transformatoren-Oele — Schalter-Oele — **Consistente Fette** —
Elektromotoren-Oele — Turbinen-Oele — Dampfzylinder-Oele
Automobil-Oel und Motorwagenfett — Wasserlösliches Bohreröl
Bodenöl — Leinöl — Bodenwichse — Schmierseife — Carbolineum etc.

Auto-Benzin

Luftkompressoren-Oele — Kugellager-Fett

Auto-Benzin

J. S chwarzenbach
Ingenieur
Geometer
ZÜRICH 6
Schindlerstrasse 9

„Express“



**Akten-, Brief- u.
Speise-Aufzüge**

mit geräuschlosem Gang
erstellen

Gehr. Gysi & Cie.

Baar-Zug

Telephon Nr. 93



ALABASTER
DIE VORNEHME BELEUCHTUNG
Pierre Fournaise Zürich Zollikstr. 15a.
Einzige Fabrik in der Schweiz

**KITTLOSE
GLASDÄCHER**

System Zimmermann



WALTHER & MÜLLER
- BERN -



Weit-

Marke

Elektro - Züge

500-5000kg Tragkraft
Die besten Hebezeuge für
alle Betriebe.

liefert ab Lager **Basel**

G. Bäumlín, Luzern
Ingenieur, S. I. A.

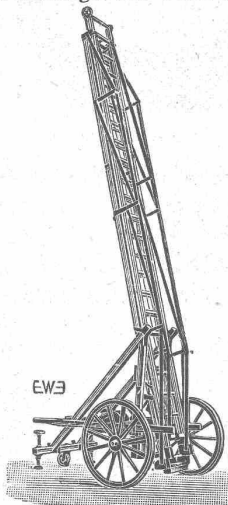
Joh. Müller Centralheizungen als Spezialität

Rüti (Zch.), Teleph. 30

Zürich 1, Bellevue, Teleph. Hottingen 324 Chur, Teleph. 160

Leitern

für Montage und Feuerwehr



liefert Schlauch- u. Feuerwehr-Gerätfabrik
EHSAM, WÄDENSWIL

Bau- Techniker

in erster Architektur-Firma
Berlins tätig gewesen, gute
Referenzen, **sucht**
per 1. November eventuell
früher Stellung, vorzugs-
weise Zürich.

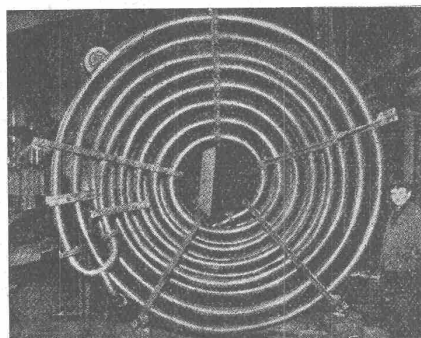
Offerten unter Chiffre Z.
C. 2805 an
Rudolf Mosse, Zürich.



Baufachmann, selbständig,
sucht Stelle in Baugeschäft.
Anfragen unter Chiffre Z. J.
2792 bef. Rudolf Mosse, Zürich.

Techniker - Kaufmann

mit langjähriger in- und aus-
ländischer Praxis in erstklass.
Maschinen-Fabrik, wünscht
sich zu verändern in ser. Un-
ternehmen, event. als Filial-
leiter oder Vertreter. Offerten
unter Chiffre Z. R. 2799 beför-
dert Rudolf Mosse, Zürich.



ROHRSCHLANGEN

aller Art, als: Kühl-, Heiz-, Koch- und Verdampfschlangen.
Hermann Klaus, Ing., Zürich, Lagerstr. 51.

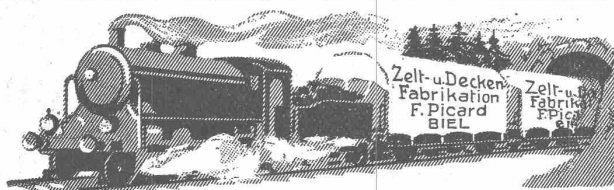
INGENIEUR - BUREAU

Alfred Frick

Bürglistr. 28 ZÜRICH 2 Tel. Sel. 44.29

Strassen- und Eisenbahnbau
Kanalisationen und Wasserversorgungen
Bebauungspläne und Vermessungen

— 26 Jahre Praxis —



WAGENDECKEN

Grosser Verkauf von Wagendecken

von der Bedachung der Festhalle vom Eidgen. Schützenfest
in Aarau werden zu sehr günstigen Preisen abgegeben.

Diese Decken sind Qualitätsware, wasserdicht und werden auf
Wunsch in jeder beliebigen Grösse angefertigt.

Zelt- und Deckenfabrikation PICARD, BIEL.

Enormes Lager in wollenen und wasserdichten Pferde-
decken, Schürzen etc.

Wegmann & Nottaris

Ofenfabrik

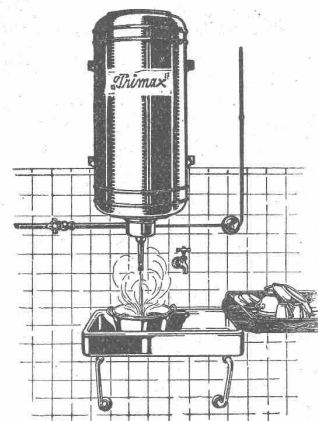
Oberburg - Burgdorf

Ventilationsöfen



zur Beheizung
von Räumen jeder Art von 50 bis 1000 m³
Spezialöfen für Kirchen, Schulen und
andere grosse Lokalitäten

Altbewährtes System.
Beste Referenzen von Fachleuten, Behörden
und Privaten.



Stehende und liegende
sowie

Wand-Boiler „Primax“
in jeder Grösse

ferner elektr. Industrietepiche
„Calora“ empfehlen:

GALORA A.-G.

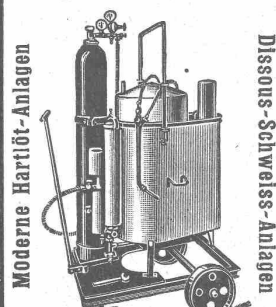
Küsnacht-Zürich.

Direktion: A. Däniker, Ing. (G. e. P.)



Continental Schweiss- und Schneid-Anlagen

DAS NEUESTE!



Grobstück-Apparat „Nova“
50—80 mm Karbid-Körnung

✦ PATENT ✦

Erste Schweiz. Spezialfabrik
Feinste Referenzen!

Verlangen Sie Katalog Nr. 85

Continental-Licht- und
Apparatebau-Gesellschaft

Dübendorf-Zürich
Telephon: Dübendorf 16

OFFERTEN

zur Verwertung von Erfindungspatenten

Naegeli & Co., Patentanwalts-Bureau, Bern

Die Inhaber folgender schweizer. Patente wünschen mit schweizer. Fabrikanten, bezw. Interessenten in Verbindung zu treten und sind gerne bereit, Lizenzen zu erteilen oder die Patente zu verkaufen:

- No. 63807** vom 27. Januar 1913, auf: Als Gebläse benutzbare Staubsaugevorrichtung.
- No. 103369** vom 12. August 1921, auf: Installation pour signaler automatiquement le passage des véhicules de chemin de fer.
- No. 102616** vom 21. Oktober 1921, auf: Installation de distribution de courant continu.
- No. 102617** vom 21. Oktober 1921, auf: Installation de distribution de courant continu.
- No. 98783** vom 7. Oktober 1921, auf: Machine à comprimer le sucre à l'état de masse cuite pour le mettre en lingots.
- No. 98784** vom 7. Oktober 1921, auf: Machine à casser en morceaux les lingots de sucre et à les mettre en boîtes.
- No. 88769** vom 15. September 1919, auf: Verfahren zur Bestimmung des Fettgehaltes in fetthaltigen Flüssigkeiten.
- No. 99250** vom 7. Oktober 1920, auf: Verfahren und Maschine zum Zusammenkleben der Fäden alter und neuer Ketten in Webereien.

Gefällige Offerten oder Vorschläge werden durch Herren **NAEGELI & Co., Patentanwaltsbureau, Waghausegasse 1, in BERN**, weiterbefördert.

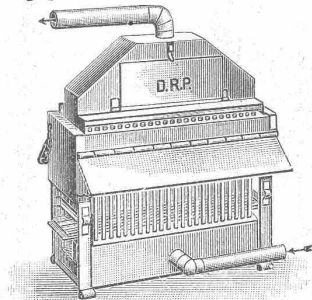
CLICHÉS

ALLER ART LIEFERT **F. SCHWITTER**

BASLER CLICHÉ-FABRIK

ALLSCHWILERSTR. 46 BASEL TELEPHON: 5645

Hygienische Trockenheizung von Bauten.



⊕ 28092

**Trocknung
und Temperierung von
Neubauten**
mit und ohne Bedienung

Paul Appel

Zürich

Bern

Limmatstrasse 55
Tel. Setra 66.54

Länggasse 26
Tel. Bollwerk 309

Ingenieur (E. T. H.)

(Schweizer), Bauleiter einer grossen Verbauungsarbeit im Hochgebirge, sucht wegen Baubeendigung anderweitige Position. Eintritt nach Uebereinkunft. Sprachkenntnisse: die drei Landessprachen. Sehr gute Referenzen von Behörden. Offerten gefl. unter Chiffre Z. S. 2686 an **Rudolf Mosse, Zürich**.

Naturasphalt von Travers

Einzig Asphaltminen der Schweiz

Anerkannt bester Naturasphalt

Konzessionäre für die Schweiz:

E. R. Zetter & Co.
in Solothurn.

Gegründet 1843

Fabrik-Marke



Wettbewerb

zur Erlangung von Entwürfen für die Aargauische Gewerbeausstellung in Baden

Das Organisations-Komitee der Aargauischen Gewerbe-Ausstellung Baden 1925 eröffnet unter den im Kanton Aargau domizilierten Architekten und den auswärts wohnenden aargauischen Architekten einen Wettbewerb zur Erlangung von Entwürfen für die Gesamtdisposition der Ausstellung, für die Gebäulichkeiten und für die Anlagen.

Programm und Planunterlagen können gegen eine Vergütung von Fr. 10.— vom Sekretariat der Aargauischen Gewerbe-Ausstellung in Baden bezogen werden. Dieser Betrag wird bei Einreichung eines programmgemässen Entwurfes wieder zurückerstattet.

Der Termin für die Einreichung der Entwürfe ist auf den **30. November 1924** festgesetzt.

Baden, den 20. September 1924.

Namens des Organisations-Komitees:

Der Präsident:

E. Schärer-Keller.

Der Sekretär:

Störi.

Konkurrenz-Eröffnung

Die Kreisdirektion I der Schweizerischen Bundesbahnen in Lausanne eröffnet Konkurrenz über die

Ausführung

der zentralen Weichen- und Signalstellung mit elektrischer Kraftstellwerkanlage auf dem Bahnhof Thun.

Pläne, Programm und Uebernahmebedingungen können im Bureau No. 51 des Verwaltungsgebäudes I der S. B. B., Razude, in Lausanne zum Preise von Fr. 15.— bezogen werden. Rückerstattung dieses Betrages findet nicht statt.

Die Angebote sind mit der Aufschrift: „Ausführung der Stellwerkanlage im Bahnhof Thun“ an die Kreisdirektion I der S. B. B. in Lausanne bis spätestens **Montag, den 1. Dezember 1924**, verschlossen einzureichen. Sie bleiben bis 1. Februar 1925 verbindlich.

Öffnung der Angebote mit freiem Zutritt Dienstag, den 2. Dezember 1924, vormittags 11 Uhr, im Verwaltungsgebäude I der S. B. B., Razude in Lausanne.

Schweizerische Nationalbank Basel

Ausschreibung

der Maurer- und armierten Betonarbeiten
für den

Neubau der Schweizerischen Nationalbank in Basel.

Bedingungen, Pläne und weitere Unterlagen liegen auf im Baubureau der unterzeichneten Architekten vom 13. Oktober an jeden Tag von 10—12 und 4—6 Uhr.

Die Offerten sind einzugeben bis zum **22. Oktober**, abends 6 Uhr, an die bauleitenden Architekten

SUTER & BURCKHARDT
Basel, Elisabethenstr. 30.



Kugel- & Rollenlager

in höchster Vollendung für
MASCHINEN & FAHRZEUGE
Betriebssicher, zuverlässig
Kataloge, Preislisten u. Einbauvorschläge
kostenlos u. unverbindlich
AMSLER & CO
FEUERTHALEN - SCHAFFHAUSEN



Schweiz. Sprengstoff A.-G. Cheddite u. Dynamit

Telephon Nr. 1.82

Bureau: LIESTAL

Telegr.-Adr.: Cheddite Liestal

Fabriken in Isleten (Kanton Uri) und Liestal

liefert zu günstigen Bedingungen

Gelatine Telsit stärkster Sicherheitssprengstoff

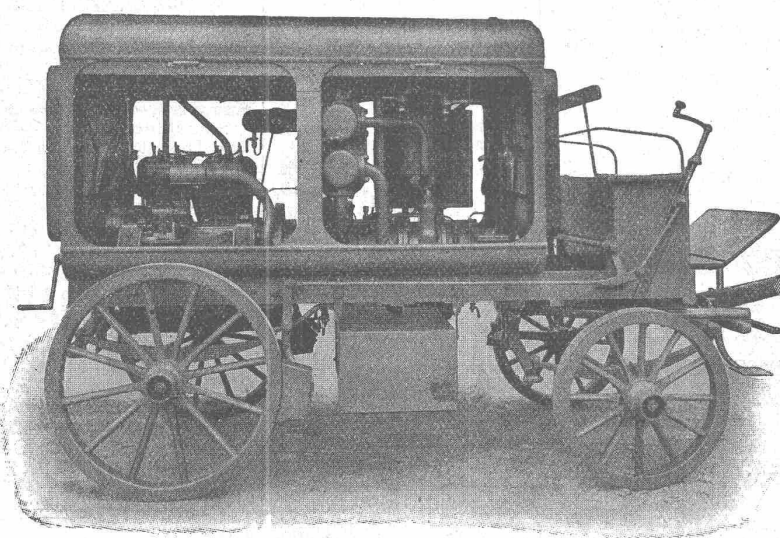
Cheddite und Gelatine Cheddite geeignetste Sicherheitssprengstoffe
für Steinbrüche

Dynamite und Sprenggelatine

sowie

prima kupferne Sprengkapseln, Zündschnüre und Kapselzangen.

Schweizerische Lokomotiv- und Maschinenfabrik Winterthur



Fahrbare Kompressor-Anlage

**Rotierende
Kompressoren
und
Vakuumpumpen**

geeignet für
stationäre

und
fahrbare
Anlagen