

Zeitschrift: Schweizerische Bauzeitung
Herausgeber: Verlags-AG der akademischen technischen Vereine
Band: 83/84 (1924)
Heft: 15

Werbung

Nutzungsbedingungen

Die ETH-Bibliothek ist die Anbieterin der digitalisierten Zeitschriften auf E-Periodica. Sie besitzt keine Urheberrechte an den Zeitschriften und ist nicht verantwortlich für deren Inhalte. Die Rechte liegen in der Regel bei den Herausgebern beziehungsweise den externen Rechteinhabern. Das Veröffentlichen von Bildern in Print- und Online-Publikationen sowie auf Social Media-Kanälen oder Webseiten ist nur mit vorheriger Genehmigung der Rechteinhaber erlaubt. [Mehr erfahren](#)

Conditions d'utilisation

L'ETH Library est le fournisseur des revues numérisées. Elle ne détient aucun droit d'auteur sur les revues et n'est pas responsable de leur contenu. En règle générale, les droits sont détenus par les éditeurs ou les détenteurs de droits externes. La reproduction d'images dans des publications imprimées ou en ligne ainsi que sur des canaux de médias sociaux ou des sites web n'est autorisée qu'avec l'accord préalable des détenteurs des droits. [En savoir plus](#)

Terms of use

The ETH Library is the provider of the digitised journals. It does not own any copyrights to the journals and is not responsible for their content. The rights usually lie with the publishers or the external rights holders. Publishing images in print and online publications, as well as on social media channels or websites, is only permitted with the prior consent of the rights holders. [Find out more](#)

Download PDF: 23.02.2026

ETH-Bibliothek Zürich, E-Periodica, <https://www.e-periodica.ch>

Schweizerische Bauzeitung

Abonnementspreis:

Schweiz 40 Fr. jährlich
Ausland 50 Fr. jährlich

Für Vereinsmitglieder:

Schweiz 32 Fr. jährlich
Ausland 40 Fr. jährlich
sofern beim Herausgeber
abonniert wird

WOCHENSCHRIFT**FÜR BAU-, VERKEHRS- UND MASCHINENTECHNIK**

GRÜNDER ING. A. WALDNER, HERAUSGEBER ING. CARL JEGHER, ZÜRICH

Verlag: A. & C. Jegher, Zürich — Kommissionsverlag: Rascher & Cie., Zürich und Leipzig

ORGAN

DES SCHWEIZ. ING.- & ARCHITEKTEN-VEREINS & DER GESELLSCHAFT EHEM. STUDIERENDER DER EIDG. TECHN. HOCHSCHULE.

Insertionspreis:

4-gespalt. Colonelzeile od.
deren Raum . 50 Cts.
Haupttitelseite: 80 Cts.
Alleinige Inseraten-An-
nahme: Rudolf Mosse,
Annoncen-Expedition,
Zürich, Basel und deren
Filialen und Agenturen

Löhle & Kern A.-G. für Eisenbau, Zürich

Entwurf und Ausführung von

Eisenkonstruktionen aller Art.

TEL. No. 6 **BERCHTOLD & CO** THALWIL
ZENTRALHEIZUNGEN
aller zeitgemässen Systeme

OTIS-AUFZÜGE

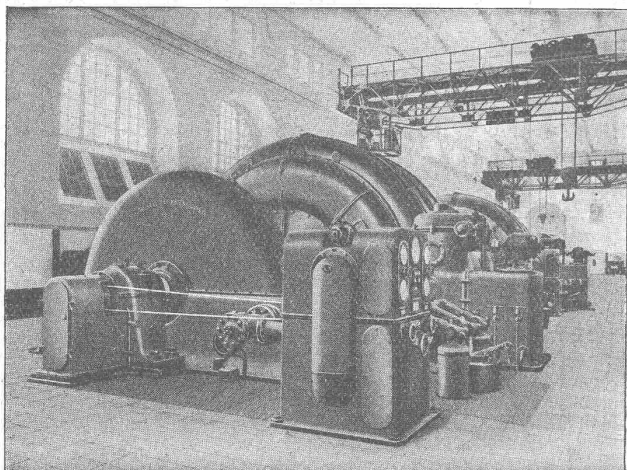
130 000 ANLAGEN AUSGEFÜHRT, DAVON IN EUROPA ÜBER 30 000

OTIS-AUFZUGSWERKE, FABRIK WÄDENSWIL.

Cementwarenfabrik in Wallisellen
Tödistrasse, Zürich

*Kunststeine, Röhren, Platten, Garteneinfassungen, Vasen, Frühbeet-
kasten, Pfosten, Bretter für Einfriedigungen etc. etc.*

Favre & Cie
Zürich 2



Maschinensaal im Kraftwerk Barberine, Wallis, der Schweizerischen Bundesbahnen.

A.-G. der Maschinenfabrik von

Theodor Bell & Cie

Kriens-Luzern

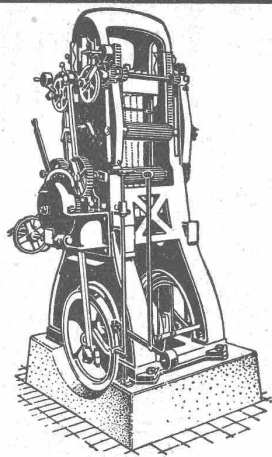
Gegründet 1855

Wasserturbinen

für alle Gefälle und Leistungen.

Bell-Schnelläufer

mit erreichtem Wirkungsgrad bis 88 %.

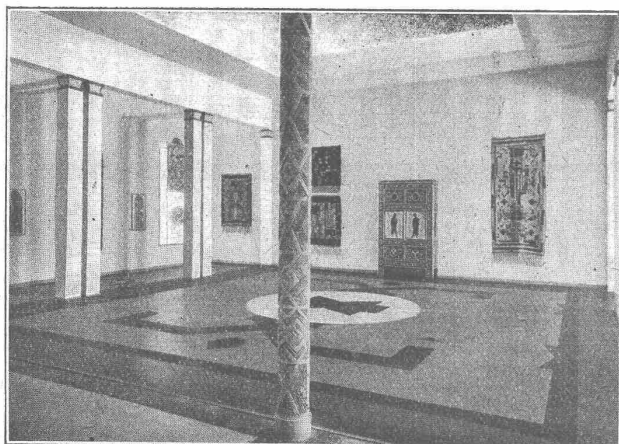


Besuchen Sie meinen Stand
an der
**Kantonal-bernischen Ausstellung
in Burgdorf**

Stand No. 52

Mittelhalle A

G. GERBER, Ing., BERN
Moderne Holzbearbeitungs- und Sägerei-Maschinen
GEGRÜNDET 1869
Telephon: Bern Bollwerk 30.35



Lino leum
Helvetia
GIUBIASCO (SCHWEIZ)
**enttäuscht
nie!**

SUPERSHIP-BELAG IM WERKBUND-SAAL

an der Kantonalen Ausstellung Burgdorf 1. August bis 15. Okt. 1924

(LINOLEUM-MOSAIK nach Entwurf des Architekten)

ausgeführt neben andern Arbeiten (Ehrensaal der Künstler mit prämiertem Inlaidmuster) durch die

LINOLEUM A.-G. GIUBIASCO (SCHWEIZ)

AGENTUR IN ZÜRICH, BLEICHERWEG 50

Kasp. Winkler & Co., Altstetten-Zürich

Tel.: Selnan 39.63

Fabrikation chemisch-bautechnischer Präparate.

Telegramm: „Sika“ Zürich

SIKA

Wasserdichtung selbst während des Wasserdruckes.

Die **SIKA** sind nachweislich in allen Fällen einzig zuverlässig, und widerstehen einem Wasserdruck von 15 u. m. Atm.

JGOL

elastische, dichtende, wetter- u. säurefeste Anstrichmasse, 15 Atm. Wasserdruck widerstehend, für Mauern, Betonwerk, Terrassen, Gewölbe, Brücken, Kanäle, Blech- und Asphaltdächer.

Saurierbelagmasse

mit denselben Eigenschaften, jedoch in Belagdicken von 5 bis 10 mm

Jgol 6 u. Resistosul

elastische, dichtende, gegen Säuren an- und organische Lösungsmittel, Dämpfe und Gase, beständige Anstrichprodukte in allen Farben, matt bis hochglänzend, für Stein, Cement, Putz, Metall und Holz. Isolieren auch gegen elektrische Funken, und machen Böden staubfrei.

Jgas 3 - Kitte

schwarz, hell und grau, zur dichtenden, dauernd elastischen Ver kittung von gerissenen Terrassen u. a. m.

Purigo, 1, 3 und 5

zur Steinreinigung, Härtung u. Konservierung, geeignet für alle Putzarten. Sedimentärgestein u. Cementböden werden stahlhart und staubfrei.

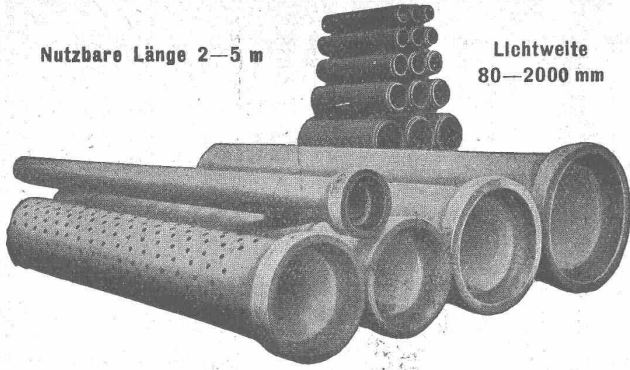
Rustofor u. Nerusto

Rostentfernung u. Schutzanstrich-Farben, matt bis hochglänzend, gegen alle Einflüsse beständig.

Conservado 1-5

dichtende Konservierung für verwitterte und neue Steinfassaden, Monumente, feuchte Putze, Backsteinrohbauten und Ziegeldächer, geeignet als dichtende, wetterfeste Anstriche.

Nutzbare Länge 2—5 m

Lichtweite
80—2000 mm

Armierte Betonröhren

für Turbinen- und Trinkwasserleitungen, Bewässerungsanlagen,
Jaucheleitungen, Kabelanlagen, Kanalisationen u. Durchlässe etc.
bis 10 Atm. Betriebsdruck.

Armierte Beton - Sickerröhren Dünnwandige Cement-Drainierröhren

Baulänge 50 und 100 cm. Lichtweite 150—850 mm.

Alle Röhren garantiert wasserundurchlässig u. säurebeständig.

Hohe Festigkeiten auf Biegung und Scheitelbelastung.

Lieferung durch „Siegwartbalken-Gesellschaft Luzern“ und „Desmeules Frères Granges-Marnand“.

TURBINEN LEITUNGEN

ENTWURF * AUSFÜHRUNG * MONTAGE



PROMETHEUS-WERKE AKTIENGESellschaft HANNOVER-DEUTSCHLAND



Dachwehr

automatisch od. mühelos bedien-
bar, bester Hochwasserschutz.

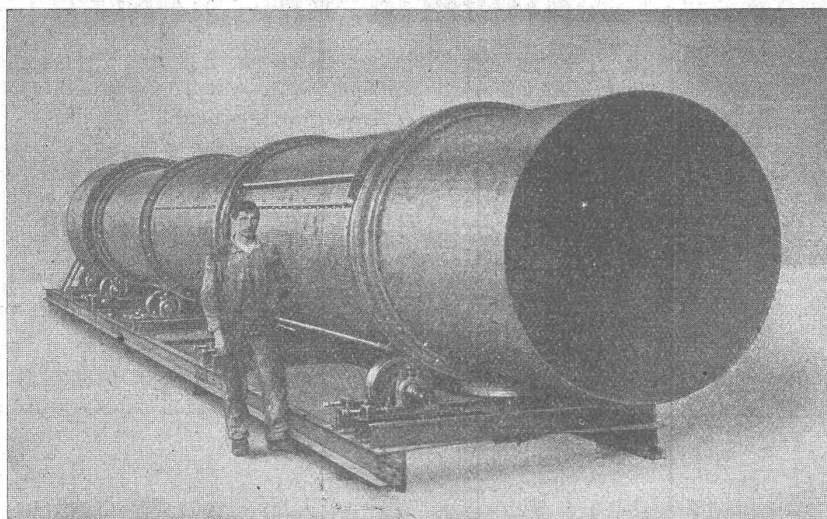
Ueberfallklappen
Automatische
Saugüberfälle

einfachster Bauart

Kolksicherer
Sturzboden

Patent Pfletschinger-Läufer

Huber & Lutz
Ingenieure, ZÜRICH
Stampfenbachstrasse 75



U. AMMANN
Maschinenfabrik A.-G.
LANGENTHAL

Waschmaschinen

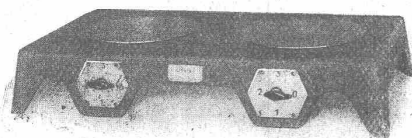
mit angebauter Sortiervorrichtung für
verschiedene Körnungen

Sortiertrommeln

für Kraftbetrieb

Steinbrecher

eigener Fabrikation

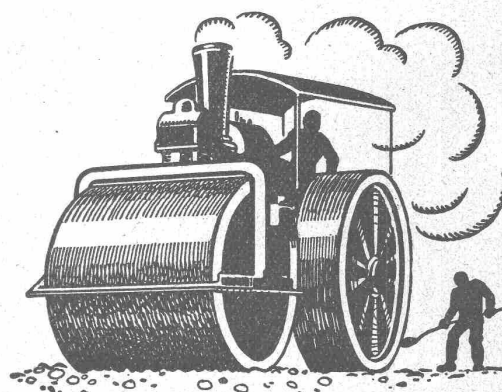


A.-G. KUMMLER & MATTER
AARAU

Fabrik elektr. Heiz- und Kochapparate
Elektr. Heisswasserspeicher, Kochherde,
komplete elektr. Küchen,
Kirchenheizungen

Prospekte zu Diensten

Lohnfeuerverzinkerei



**SCHWEIZ. STRASSENBAU-
UNTERNEHMUNG A.G.**

BERN
LAUPENSTR. 8
TEL: B. 54.54

ZÜRICH
STEINWIESSTR. 40
TEL: H. 4381

LAUSANNE
PETIT-CHÊNE, 22
TEL: 20.28

Automatische Telephon-Anlagen

für Privat- und Geschäftshäuser
Fabriken und Verwaltungen

mit Anschluss an das staatl. Netz

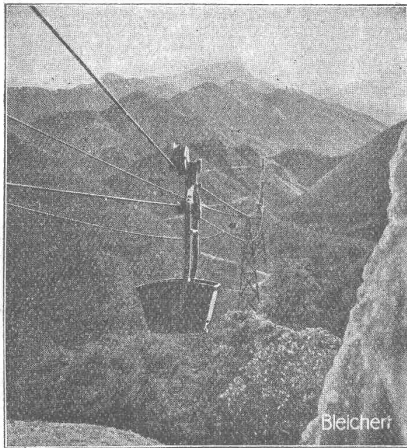
Herstellung der kompletten Einrichtungen:

HAUS-INSTALLATION ~ KABEL-ANLAGEN ~ FREI-LEITUNG

AUG. SCHNEIDER & C^{IE}, BERN

Konzessionäre der Schweizerischen Ober-Telegraphen-Direktion

Telephon: Spitalacker 44.45 und 44.46



Drahtseil - Bahnen

als

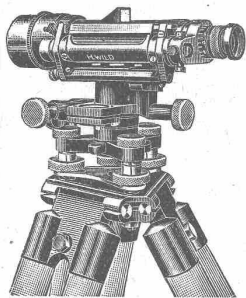
rationellstes Transportmittel

in Gebirgsgegenden

ADOLF **BLEICHERT** & CO.,
LEIPZIG

Aelteste u. grösste Fabrik d. Welt f. d. Bau v. Drahtseilbahnen u. Elektrohängebahnen. Kabel-
krane, Becherwerke, Bandförderer, Elektroflaschenzüge, Streckenförderer, Elektrokarren

Vertreter für die Schweiz:

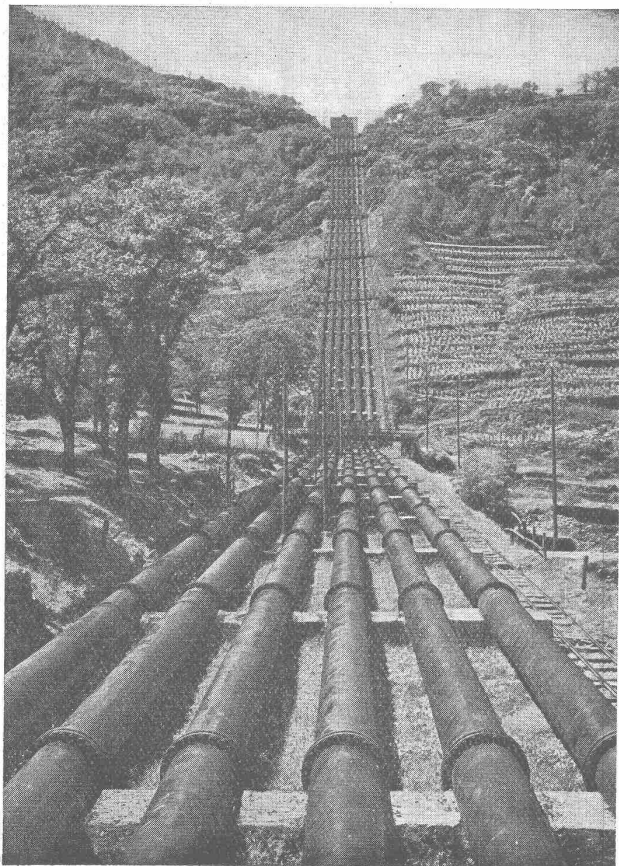
ROBERT AEBI & CIE., A.-G., ZÜRICH

WILD

NIVELLIER UND THEODOLIT
sind sehr leistungsfähig, solid gebaut, mäßig im Preis
Verkaufs-Aktiengesellschaft Heerbrugg

H. Wild's geodätische Instrumente

(St. Gallen)



DRUCKLEITUNGEN BRUSIO

SOCIÉTÉ ANONYME
DES FORGES ET ACIÉRIES DE DILLING
s./SARRE

DILLINGER HÜTTENWERKE A.-G.
DILLINGEN-SAAR

GEGRÜNDET 1685

**GESCHWEISSTE HOCHDRUCK-
ROHRE:**

SPEZIALITÄT:
**QUALITÄTS-BLECHE FÜR GENIETETE
TURBINEN-ROHRE**

**AUSGEFÜHRTE ANLAGEN IN DER SCHWEIZ MIT
GESCHWEISSTEN HOCHDRUCK-ROHREN:**
KRAFTWERKE BRUSIO IN CAMPOCOLOGNO, GRAUBÜNDEN
KRAFTWERK BURGLAUENEN DER JUNGFRAU-BAHN
KRAFTWERK VERNAYAZ — APROZ s./NENDAZ
DALA IN OBERWALLIS — ILLSEE-TURTMANN-WERK

**QUALITÄTSBLECH-LIEFERUNGEN FÜR GENIETETE
ROHRE:**

LUZERN-ENGELBERG
KANDER-, RABUSA- UND VERZASCA-WERKE
UND VIELE ANDERE MEHR.

VERTRETER FÜR DIE SCHWEIZ:

„SOGÉCO“

AKTIENGESELLSCHAFT FÜR DEN HANDEL MIT INDUSTRIE-
PRODUKTEN VORMALS HENRI SCHOCH

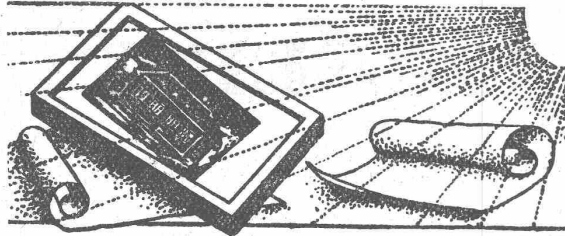
ZÜRICH

FÜR DAS TECHNISCHE BUREAU

ART. INSTITUT ORELL FUSSLI, ZÜRICH

Übersichts-Pläne, Stadt-Pläne, Exkursions-Karten, Clichés,
Buchdruckerei, Lithographie, Verlags-Buchhandlung
SPEZIALITÄT: Direkte Kopie von Katasterplänen (Zinkdruck)

Besteingerichtetes Atelier für photographische Übertragung von Vermessungsoperaten in andere Masstäbe

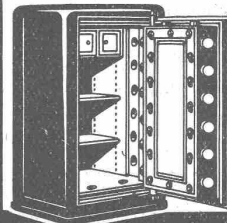


Lichtpausen div. Verfahren
Plandruck — Zinkdruck

Elektr. u. pneumatische Lichtpausapparate
Erstkl. Pauspapiere für Bleistift und Tusch

Schweiz. Lichtpausanstalten A.-G.
vorm. Hatt & Cie., Zürich, Zähringerstr. 55 (Leonhardpl.)

KASSENSCHRÄNKE.



Tresoranlagen
Panzer-Türen
Einmaverschränke
Büromöbel aus Stahlblech

BAUER A.G. ZÜRICH 6.
Gegründet 1862.



Das lästige
und zeitraubende
Zerschneiden der

Drahtziegel -Rollen

fällt weg. Die
Schweiz. Drahtziegel-
Fabrik A.-G., Lotzwil
liefert

Drahtziegel -Streifen

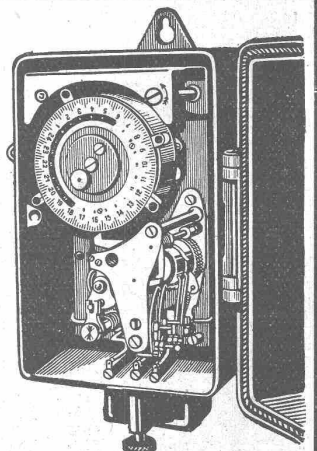
in allen Breiten.
Muster und Preislisen verlangen
Goldene Medaillen:
Bern 1914, Barcelona 1921



Riemen-
Fabrik

A.-G. für
Schaltapparate Bern
Gerbergasse 27

Zeit- und Sperrschalter
Schaltuhren, Fernschalter
Dreiminuten-Schalter
Temperaturschalter
Temperaturregler
Kombinierte
Tarif- und Sperrschalter
Schalter mit astronomischer
Verstellung für Beleuchtung



Eisenwerk-Aktiengesellschaft Bosshard & Cie., Näfels

Abteilung: Eisen-Konstruktionen:

Brücken - Hochbauten - Reservoirs - Maste - etc. - etc.

Abteilung: Maschinen-Fabrik:

Schleusen- u. Wehranlagen - Baumaschinen - Steinbrecher
Krane aller Systeme - Mechanische Förder-Anlagen - Spezialität: Stahlband-Transportanlagen

Eisenkonstruktionen

Brücken, Hochbauten, Maste, Reservoirs, Krane, Stauwehre, Blecharbeiten etc.

Wartmann, Vallette & Cie., Brugg (Filiale in Genf)



GESELLSCHAFT DER LUDW. VON ROLL'SCHEN EISENWERKE
· FILIALE: EISENWERK CLUS KT. SOLOTHURN ·



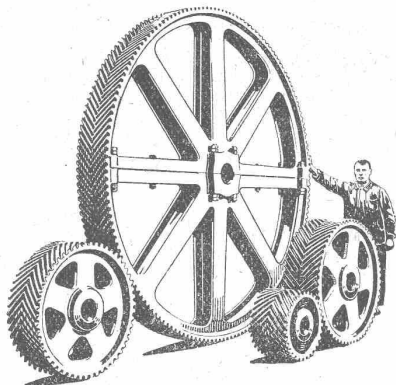
TRANSMISSIONEN

in moderner Ausführung, mit Ringschmierlagern oder Kugellagern.
Komplette Anlagen für alle Industriezweige.

Benn's Patent-Reibungskupplungen.
Elektromagnetische Reibungskupplungen.
Patentiert in der Schweiz und im Auslande.

Patent-LENIX-Getriebe

FILIALE: GIESSEREI OLTEN



Räder mit Winkelzähnen.

Rohguss zu Riemenscheiben und Zahnrädern
jeder Grösse und Konstruktion.

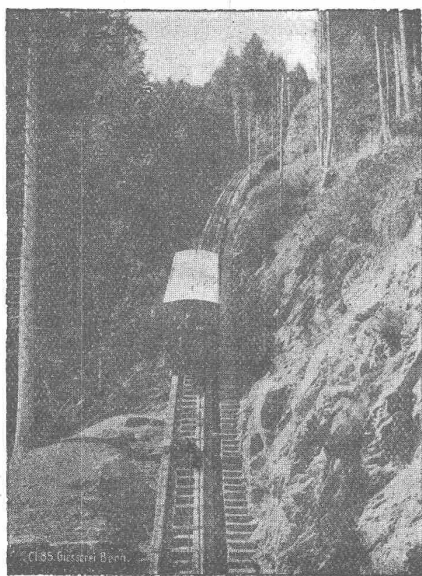
Gesellschaft der L. von Roll'schen Eisenwerke, Gerlafingen

Gegründet 1823

Werk „**Giesserei Bern**“ in Bern

Gegründet 1823

Konstruktionswerkstätten, Eisengiesserei



Seilbahn Niesen, I. Sektion, maximale Steigung 66 ‰.

Zahnradbahnmaterial

Hebezeuge
Eisenbahnmaterial
Schützenanlagen und
Wehreinrichtungen
Standseilbahnen
Allgem. Maschinenbau



Telegramme: Giesserei Bern
Telephon 1066

Stahl**Metalle**

Grosses Lager für alle Zwecke

NOTZ & Co, BIEL**Die 5 Systems-Typen****der Carba-Tankanlagen**

1. **System P.** Anlagen ohne Schutzgassicherung, Flüssigkeits-Förderung durch Hand- oder Motorpumpe.
2. **System G.** Anlagen mit Schutzgassicherung, automatische Flüssigkeitsförderung ohne Pumpen.
3. **System P.G.** Anlagen mit Schutzgassicherung, Flüssigkeitsförderung durch Hand- oder Motorpumpe.
4. **System G. C.** Anlagen ohne Schutzgassicherung, automatische Flüssigkeitsförderung mittels Pressluft.
5. **System H.** Hydraulische Anlage mit automatischer Förderung durch Wasser.

Verlangen Sie unsern
neuen Prospekt Nr. 51

CARBA,
Fabriken für kompr.
Gase A.-G.



Bern - Liebefeld
Zürich - Basel

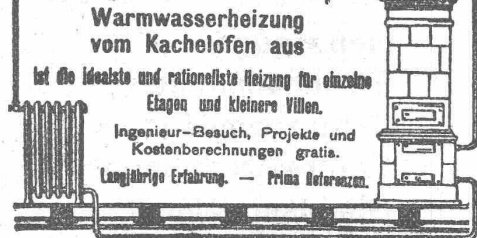
Haupt & Ammann, ZÜRICH

Warmwasserheizung
vom Kachelofen aus

Ist die idealste und rationellste Heizung für einzelne
Etagen und kleinere Villen.

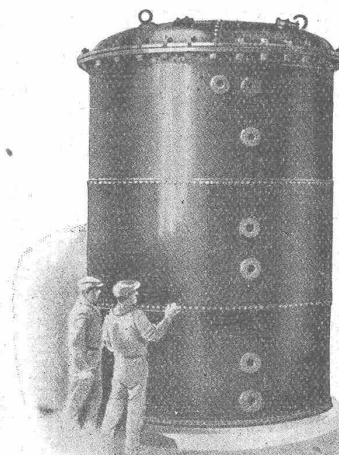
Ingenieur-Besuch, Projekte und
Kostenberechnungen gratis.

Längjährige Erfahrung. — Prima Referenzen.



GEORG STREIFF & Co.
WINTERTHUR

SPEZIALGESCHÄFT
FÜR KERAMISCHE
BODEN- u. WANDBELÄGE

KESSELSCHMIEDE

VAKUUM-KESSEL
zum Auskochen von
Transformatoren
und Apparaten.

TRANSFORMATOREN-
KESSEL

Öl- und Vakuum-
dicht. für elektr.
Zentralen, Unter-
stationen-Loomotiven.

ÖL-RESERVOIRE
ÖL-KOCHKESSEL
TURBINEN-
ROHRLEITUNGEN

RICHTERSWIL**PERSONEN- & WAREN-AUFZÜGE**

nach
bewährtem
System

für jede Leistung und Betriebsart

Schweiz. Wagonsfabrik Schlieren A. G., Schlieren-Zürich

Telephon: Selnau 11.15
Telegr.: Wagonsfabrik Schlieren