

Zeitschrift: Schweizerische Bauzeitung
Herausgeber: Verlags-AG der akademischen technischen Vereine
Band: 83/84 (1924)
Heft: 14

Werbung

Nutzungsbedingungen

Die ETH-Bibliothek ist die Anbieterin der digitalisierten Zeitschriften auf E-Periodica. Sie besitzt keine Urheberrechte an den Zeitschriften und ist nicht verantwortlich für deren Inhalte. Die Rechte liegen in der Regel bei den Herausgebern beziehungsweise den externen Rechteinhabern. Das Veröffentlichen von Bildern in Print- und Online-Publikationen sowie auf Social Media-Kanälen oder Webseiten ist nur mit vorheriger Genehmigung der Rechteinhaber erlaubt. [Mehr erfahren](#)

Conditions d'utilisation

L'ETH Library est le fournisseur des revues numérisées. Elle ne détient aucun droit d'auteur sur les revues et n'est pas responsable de leur contenu. En règle générale, les droits sont détenus par les éditeurs ou les détenteurs de droits externes. La reproduction d'images dans des publications imprimées ou en ligne ainsi que sur des canaux de médias sociaux ou des sites web n'est autorisée qu'avec l'accord préalable des détenteurs des droits. [En savoir plus](#)

Terms of use

The ETH Library is the provider of the digitised journals. It does not own any copyrights to the journals and is not responsible for their content. The rights usually lie with the publishers or the external rights holders. Publishing images in print and online publications, as well as on social media channels or websites, is only permitted with the prior consent of the rights holders. [Find out more](#)

Download PDF: 12.02.2026

ETH-Bibliothek Zürich, E-Periodica, <https://www.e-periodica.ch>

SÉCHERON

TRACTION ÉLECTRIQUE

TRANSFORMATEURS

Locomotives

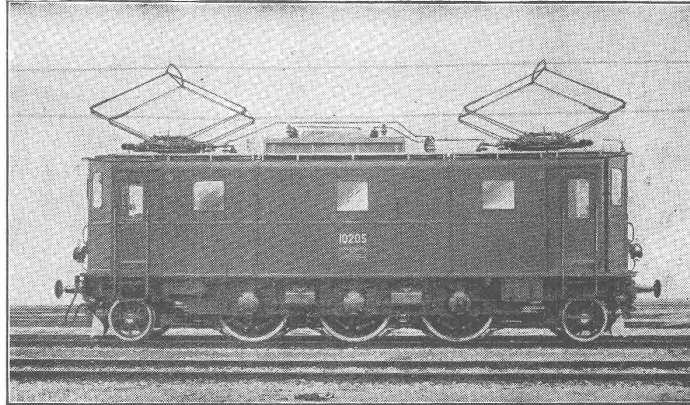
Automotrices

Tracteurs

Tramways

Courants

alternatifs et continu

Transports d'Énergie
par courant continu

Haute Tension

Système „Série”

Survolteurs

Régulateurs

Locomotive monophasée type 1-C-1 à commande individuelle des essieux. — Puissance normale 2000 HP à 65 km/h. — Vitesse maximum 90 km/h. — Poids en service 81 t.

SOCIÉTÉ ANONYME DES ATELIERS DE SÉCHERON :: GENÈVE

Tel. S. 11.90

LOCHER & C^{IE}, ZÜRICH

Talstrasse 12

CIVILINGENIEURE UND BAUUNTERNEHMER

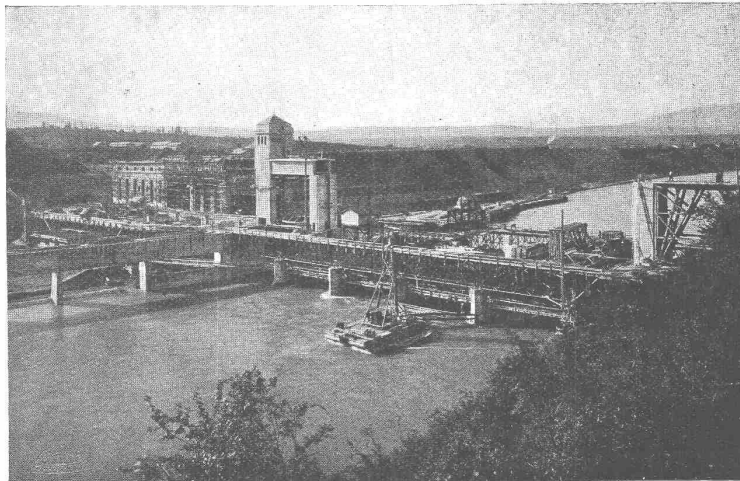
HOCH- UND TIEFBAU

GEGRÜNDET 1830 DURCH J. J. LOCHER

Wasserkraft-
AnlagenAkkumulie-
rungsanlagen

Stollenbau

Brückenbau

Tief-
bohrungenTaucher-
arbeitenDruckluft-
gründungen

Rhone Kraftwerk Chancy-Pougny (im Bau)

Ramm-
arbeitenFabrik-
anlagenEisenbeton-
bauHolzkon-
struktionenAsphalt-
arbeitenNeu- und
Umbauten

Reparaturen

Betonpfahl-Gründungen (System Franki)

Grundwasser-Absenkungen zur Trockenlegung von Baugruben (System Siemens-Bauunion)

Autogenes Schneiden unter Wasser

Submissions-Anzeiger

Termin	Auskunftstelle	Ort	Gegenstand
8. Oktober	P. Giumini, Arch.	Zürich 1	Eisenbeton- und div. Innenarbeiten für 13 Mehrfamilienhäuser im Letten
8. "	Rheinbauleitung	Rorschach (St.Gall.)	Korrektion der Rietach bei Altstätten und Strassenbrücke
10. "	A. Gossweiler, Geom.	Dübendorf (Zürich)	Kanalisationsarbeiten (1035 m) und Strassenkorrektion
15. "	Jak. Baltensperger	Birchwil (Zürich)	Wasserversorgung (1000 m, Reservoir 200 m³) in Birchwil-Nürensdorf
18. "	Rathaussaal	Bülach (Zürich)	Verschiedene Innenarbeiten zum Bezirksgebäude
15. Novemb.	Kantonsingenieur	Schwyz	Parzellarvermessung der Gemeinde Tuggen (1315 ha)

Muschelkalk - Rohblöcke und Hausteine in allen Grössen für

Denkmal- und Bau-Arbeiten

Muschelkalk-Körnungen, -Sand u. -Mehl für Kunststeinarbeiten jeder Art, für Vorsatzbeton, Edelputz usw., liefert in anerkannter Güte prompt und billigst waggonweise ab eigenem Werk

Prima Referenzen von

Tengener Muschelkalk
rötlich / crème maseriert

Behörden, Architekten, Bildhauern, Kunststeinfabrikanten, Bau-pp. Unternehmungen. — Vertretungen noch für einige Bezirke zu vergeben.

Oberbadische Steinbruch-Gesellschaft m. b. H.
Tengen (Baden)

Telephon 1 u. 20, Bahnstation Beuren-Büsslingen b. Singen a. H.



Das lästige und zeitraubende Zerschneiden der

Drahtziegel-Rollen

fällt weg. Die

Schweiz. Drahtziegel-Fabrik A.-G., Lotzwil

liefert

Drahtziegel-Streifen

in allen Breiten.

Muster und Preislisten verlangen

Goldene Medaillen:
Bern 1914, Barcelona 1921

Privatdozent
Dr. ing. Ernst Suter

Ingenieurbureau
für Konstruktionen aus

Eisenbeton

Eisen und Holz
im Hoch- und Tiefbau

Baden b. Zürich

Mannsbergweg 1

Telephon 656

Basel

Thiersteinallee 15

Telephon 38.81



Gebr. Demuth

Telephon 170 **Baden** Telephon 170

Fabrik für

Moderne Blechbearbeitung
Patent. gepresste Treppen
Bauschlösserei
Eisenkonstruktionen
Patentierete Kessel

II. Abteilung

Sanitäre Einrichtungen
Elektrische Boyler und
Zentralheizungen



PRÄZISIONS
INSTRUMENTE

für
Geodesie
Topographie
Astronomie

Kern & Cie AG. Aarau

Pressluftwerkzeuge „Atlas“

Ersatzteile stets am Lager

NOTZ & Co., BIEL

CERESIT

macht nasse Keller, feuchte Wohnungen garantiert staubtrocken.

1A REFERENZEN

Deutsches Reichs-Patent

PROSPEKTE GRATIS

WUNNERSCHE BITUMENWERKE G. m. b. H., UNNA i. W.

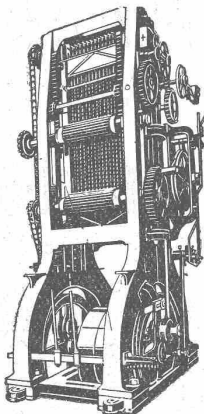
General-Vertreter:
H. SIGG & Co
SCHAFFHAUSEN

Kugel- und Rollenlager DWF

Präzisions-Stahlkugeln ab Lager in Zürich

Vertreter: Dr. HOIGNÉ vorm. M. Schoch & Co., Münsterhof 14, ZÜRICH 1

Rauschenbach



Hochleistungs-Vollgatter Modell VB.

Moderne
**Holzbearbeitungs-
Maschinen**



Verlangen Sie
Kataloge und Prospekte!

Ingenieurbesuch kostenlos

**Maschinenfabrik Rauschenbach
A.-G., Schaffhausen**



Flache Bedachungen

Carbolineum
Tapezier-Wellpappe und
Kosmos-falzbautafeln
gegen feuchte Wände
Asphalt-imprägniertes
Packpapier

Dachpappe
Holzement
Klebmasse
Protekt-
Isolierplatten
mit Jute-oder Blei-
Einlage



Kosmos-falzbautafeln



Protekt-Isolierplatten

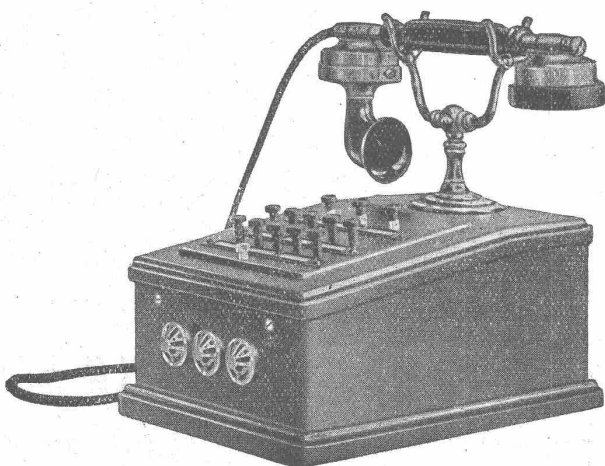
fachgemäße Erstellung v.
Flachbedachungen
Fundament-
Isolierungen
Brücken-
Abdichtungen
Asphalt-Böden



Brücken-Abdichtungen

Heinrich Gutknecht Centralheizungs-Fabrik

ZÜRICH 8, Dufourstrasse 20I



HASLER^{A.} G., BERN

Automatische
Druckknopflinienwähler
mit Amtsanschluss

Einziges von der schweizerischen Telegraphenverwaltung
genehmigte Konstruktion.

Isolierlacke

Lacke f. d. Baugewerbe

Industrielacke

Naegely, Eschmann & Cie., Oerlikon-Zürich

Lack- und Farbenfabrik

**Bodenriemen
Krallentafer, Fastäfer**

Sägewerk Aarburg A.-G.

Säge-, Hobel- u. Spaltwerke, Trockenanlage

AARBURG

Telephon Nr. 28

R. DIETRICH & Co A.-G., ZÜRICH

Fabrik mit Geleiseanschluss in Altstetten. — Telephon: Selnau 18,90

Grosses Lager in Maschinenölen jeder Art

Transformatoren-Oele — Schalter-Oele — **Consistente Felle** —
Elektromotoren-Oele — Turbinen-Oele — Dampfzylinder-Oele
Automobil-Oel und Motorwagenfett — Wasserlösliches Bohreröl
Bodenöl — Leinöl — Bodenwiche — Schmierseife — Carbolineum etc.

Auto-Benzin

Luffkompressoren-Oele — Kugellager-Fett

Auto-Benzin



HOHLKÖRPERDECKE · OHNE · SCHALUNG · SEILING-DECKE
EISENBETONPFOSTEN- & PLATTENFABRIK BERN

IMPRÄGNIERANSTALT UND SÄGEREI:



**SCHWEIZ-
GESELLSCHAFT FÜR
HOLZKONSERVIERUNG
A-G
ZOFINGEN**

Bahnschwellen
für Industriegeleise.

Holzpflaster
für Autogaragen, Werkstätten,
Fabrikräume.

Einfriedigungen
für Gärten und Fabrikareale
mit 10-jähriger Garantie.

Imprägnierung mit Teeröl nach den
Vorschriften der Schweiz. Bundesbahnen.

FRIES-KÜNG
TELEPHON: 112 + 94 SEEFELDSTRASSE 149
ZÜRICH

Elektro-mechanische Werkstätte
Aufzugbau- und Transmissions-
Anlagen für jeden Betrieb.
Sämtliche Reparaturen von Ma-
schinen, Apparaten u. Motoren.

**S II
Heizkessel**

(System Strebel)
Serie II

und andere bewährte
Modelle

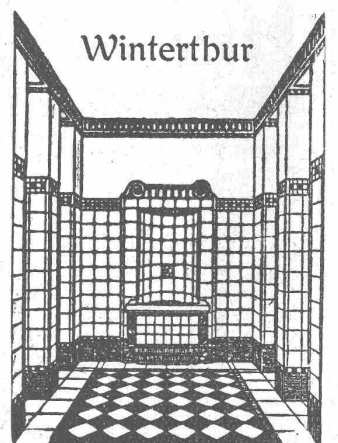
Radiatoren

Erstklassige
Ausführung.

Zent A. Bern

Erfindungs-Patente
Marken-Muster-
& Modell-Schutz im In- u. Ausland
H. KIRCHHOFFER vormals
Bourry-Séguin & Co. ZÜRICH
1880 Gegründet

Georg Streiff & Co



Spezial-Geschäft für keramische
Boden- und Wandbeläge

Plan-Kopien | Lichtpaus-
aller Art | Paus- und Detail-Papiere und -Apparate.
ED. AERNI-LEUCH, BERN



B·A·G
DIFFUSOREN

sind als die ideale und beste
Befeuchtung für Büros, Schulen
öffentliche Gebäude & Kaufhäuser

Weltbekannt
B·A·G
BRONCEWARENFABRIK A.G.
TURGI

Verkaufsbüros und Lager in
Zürich: Kaspar Escherhaus,
Paris: 39. Quai Bourbon
Brüssel: 32. Rue de l'Assart
Mailand: 17. Via Plinio
London: 37. Tophill Street SW1
Manchester: British B.A.G. Ltd.



ZIMMERIT schwarz 505

das Spezialpräparat, unerreicht wider-
standsfähig gegen Säuren und Laugen,
Wasser und Feuchtigkeit
Wetterfester Schutzanstrich

Erzeugnis der Chemischen Werke Zimmer & Co., Berlin

General-Vertretung für die Schweiz:

J. G. Hans Oggenfuss-Reiche, Bern, Brunnadernstr. 28 D.
Telephon Bollwerk 21.90

BEWAHRTER

Euböolith
BELAG

SEIT 25 JAHREN ÜBER 8000000 m² AUSGEFÜHRT
EUBÖOLITHWERKE A. G. OLTEN

Cliche's Armbruster &
Söhne Zürich
für Buchdruck Ob. Zäune
Tel. Hott: 63 65

MARTI & Cie.

Landesplattenberg, ENGI-Glarus

Dachschiefer

in allen Sorten. Rohe und geschliffene

Schieferplatten

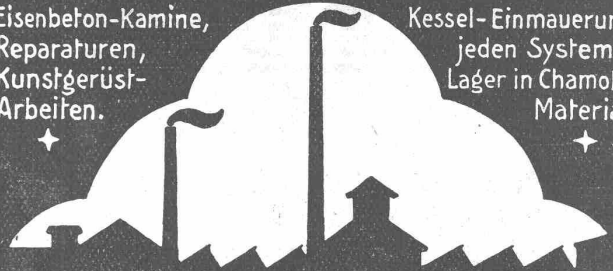
für alle Bauzwecke

Fenstersimsen, Pissoliranlagen, Tischplatten,
Ofen-Unterlags- und Deckplatten, Anschreib-
und Schulwandtafeln

KAMIN & FEUERUNGSBAU

Eisenbeton-Kamine,
Reparaturen,
Kunstgerüst-
Arbeiten.

Kessel-Einmauerung
jeden Systems,
Lager in Chamotte-
Material.



LITZLER & Co.

Inselstrasse 61. **BASEL** Telephon: 8788.

Patentanwälts-Bureau

E. BLUM & Co., Bahnhof-
str. 74 **ZÜRICH 1**

Patentverkauf oder Lizenzabgabe

Die Inhaber der Schweizerpatente:

- No. 98094 Procedimento di fabbricazione dei caratteri da stampa, marginature e fregi,
 - No. 83188 Brennstoff-Einspritznadelventil für Oelmaschinen,
 - No. 98109 Appareil pour déterminer les éléments défectueux d'une série d'éléments isolateurs,
 - No. 97353 Sistema articolato collegante gli stantuffi dello stesso cilindro di un motore a ciclo Diesel ad asse orizzontale a più cilindri ciascuno con due stantuffi moventi in senso opposto, azionante una locomotiva,
 - No. 73384 Apparat zur Umwandlung einer Zeichenreihe von bekannter Bedeutung in eine andere, willkürlich erscheinende Zeichenreihe,
 - No. 78431 Apparat zur Umwandlung einer Zeichenreihe von bekannter Bedeutung in eine andere, willkürlich erscheinende Zeichenreihe,
 - No. 71150 Machine pour le labourage mécanique du sol,
 - No. 96529 Moteur à combustion interne, à tiroirs,
 - No. 98663 Verfahren zur Erhitzung von elektrischen Öfen,
 - No. 98748 Befestigungsmittel für Schrauben, Nägel und dergleichen in harten Materialien,
 - No. 87107 Appareil d'éclairage électrique,
 - No. 86247 Elastisches Polster zur Abschwächung von Stößen und Erschütterungen,
 - No. 54646 Procédé d'obtention d'une masse filamenteuse de soie artificielle,
 - No. 93664 Vergaser,
 - No. 87242 Dispositif d'assemblage, dans les pipes, fume-cigares, etc., démontables, du corps avec le bout et procédé pour l'exécuter,
 - No. 82629 Filière,
 - No. 86412 Foret à angle à changement de vitesse,
 - No. 98806 Dispositif porte-papier pour machines à sténographier et similaires,
 - No. 87009 Appareil pour le chauffage de l'eau,
- wünschen mit schweizerischen Fabrikanten in Verbindung zu treten, behufs Verkaufs der Patente, beziehungsweise Abgabe der Lizenz für die Schweiz, zwecks Fabrikation der Patentgegenstände i. d. Schweiz. Reflektanten belieben sich um weitere Auskunft zu wenden an das

Patentanwälts-Bureau

E. BLUM & Co., Bahnhofstr. 74
Zürich 1.

EISENBETON

Holz- und Eisenkonstruktionen in Hoch- und Tiefbau

E. RATHGEB, DIPL.-ING.

INGENIEUR-BUREAU

Zürich

Telephon Hottingen 89.92 Stampfenbachstr. 63



Glanz-Eternit

Ausländ. Patente, + Patent 91802

für

Wandbekleidungen

Vielseitige Verwendungsmöglichkeit

A. Maier, Glanz-Eternit

Niederurnen

Telephon 71

Zürich, Gessnerallee 9

Telephon Selnau 56.08

Trocknungs-Anlage mit Niederdruckdampf-Heizung

bestehend aus Niederdruckdampfkessel, 10 m² Heizfläche mit allen groben und feinen Armaturen, Schweizer-Fabrikat, mit Rippenheizröhren von 118 m² Heizfläche, ganze Anlage fast neu, auch als Zentralheizung für gewerbliche Räume oder sonst grössere Liegenschaft sehr gut geeignet.

Nähere Auskunft erteilt das

Bureau für den Ein- und Verkauf von Rohmaterialien der Papier- und Pappenfabrikation

Neumühlequai 10 (Kaspar Escherhaus)

Zürich

Telephon: Hottingen 52.54

ZIEGEL A.-G. ZÜRICH

Telephon Selnau 66.98

empfiehlt

Hourdis

in diversen Längen

Rote Bodenplättli

billigster Belag

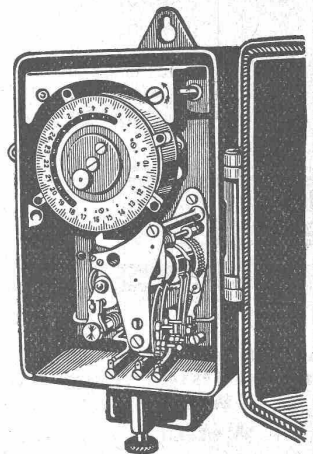
Hohlsteine

4- u. 6-loch in div. Grössen

A.-G. für Schaltapparate Bern

Gerbergasse 27

Zeit- und Sperrschalter
Schaltuhren, Fernschalter
Dreiminuten-Schalter
Temperaturschalter
Temperaturregler
Kombinierte
Tarif- und Sperrschalter
Schalter mit astronomischer
Verstellung für Beleuchtung



Patent-Verwertung

Die Inhaber des schweizerischen Patentes Nr. 99010 vom 31. August 1921, betreffend: „Baumwoll-Kämmmaschine“, wünschen das Patent zu verkaufen, in Lizenz zu geben oder anderweitige Vereinbarungen für die Fabrikation in der Schweiz einzugehen.

Anfragen befördert **H. Kirchhofer** vormals Bourry-Séquin & Co., Ingenieur- u. Patentanwaltsbureau in Zürich 1, Löwenstr. 51.

Patent-Verwertung

Die Inhaber des schweizerischen Patentes Nr. 89537 vom 19. August 1920, betreffend: „Antriebsvorrichtung, hauptsächlich für Nähmaschinen“, wünschen das Patent zu verkaufen, in Lizenz zu geben oder anderweitige Vereinbarungen für die Fabrikation in der Schweiz einzugehen.

Anfragen befördert **H. Kirchhofer** vormals Bourry-Séquin & Co., Ingenieur- u. Patentanwaltsbureau in Zürich 1, Löwenstr. 51.

Wettbewerb

zur Erlangung von Entwürfen für die Aargauische Gewerbeausstellung in Baden

Das Organisations-Komitee der Aargauischen Gewerbe-Ausstellung Baden 1925 eröffnet unter den im Kanton Aargau domizilierten Architekten und den auswärts wohnenden aargauischen Architekten einen Wettbewerb zur Erlangung von Entwürfen für die Gesamtdisposition der Ausstellung, für die Gebäulichkeiten und für die Anlagen.

Programm und Planunterlagen können gegen eine Vergütung von Fr. 10.— vom Sekretariat der Aargauischen Gewerbe-Ausstellung in Baden bezogen werden. Dieser Betrag wird bei Einreichung eines programmgemässen Entwurfes wieder zurückerstattet.

Der Termin für die Einreichung der Entwürfe ist auf den **30. November 1924** festgesetzt.

Baden, den 20. September 1924.

Namens des Organisations-Komitees:

Der Präsident:
E. Schärer-Keller.

Der Sekretär:
Störi.



**Präzisions-
Kugeln**
aus
**Stahl,
Bronze**
u. jedem anderem Metall
liefern in
1^{er} Qualität u. Ausführung.
AMSLER & CO.
* FEUERTHALEN



Minerva Zürich
Rasche u. gründl. Maturität svorbe-
reitung
Handelsdiplom

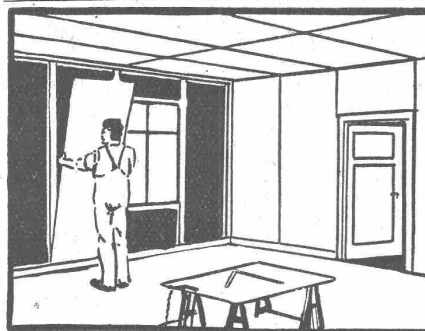
Inhaber und Direktoren: A. Merk und Dr. Husmann.

ALB. GULL & Co
Baugeschäft Zürich 2
Bleicherweg 36 Telefon: Sehnau 80.18

Façaden-Renovationen
Umbau-Arbeiten - Neubauten
Arbeiten in Eisenbeton



Haupt & Ammann, ZÜRICH
Warmwasserheizung
vom Kachelofen aus
Ist die idealste und rationellste Heizung für einzelne
Etagen und kleinere Villen.
Ingenieur-Besuch, Projekte und
Kostenberechnungen gratis.
Langjährige Erfahrung. — Prima Referenzen.



Keine
Türen, Täfer,
Wandschränke
Ohne
rissfrei - bleibende
abgesp. Füllungen
Ad. Aeschlimann
MEILEN

Gewächshaus=

Katalog ist soeben erschienen. — Derselbe wird
auf Wunsch den Herren Gartenbau-Architekten,
Parkbesitzern, Herrschafts- und Handels-
gärtnern gerne zugesandt. Besuche
nur auf spezielles Verlangen.

Bohland & Bär, A.-G., Basel
Spezialisten für modernen Gewächshausbau seit 1863

Gusseiserne Muffen- und Flanschenröhren

Schweizer
NormalienLager
in Winterthurfür
normalen
und höhern
Betriebsdruck**Kägi & Co., Winterthur**

Telephon Nr. 496

„Express“



**Akten-, Brief- u.
Speise-Aufzüge**

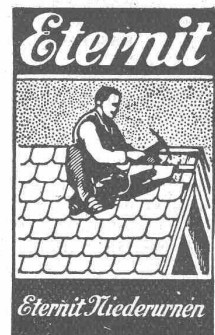
mit geräuschlosem Gang

erstellen

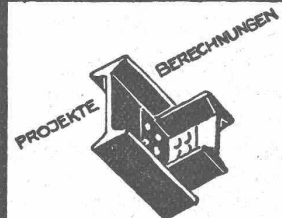
Gehr. Gysi & Cie.

Baar-Zug

Telephon Nr. 93

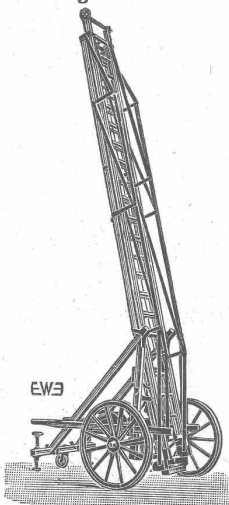


Eternit
Eternit Niederurnen



EISEN
KONSTRUKTION
KITTLÖSE
GLASBEDACHUNGEN
BAU- & KUNST-
SCHLOSSERARBEITEN
GEBR. TUCHSCHMID
FRAUENFELD

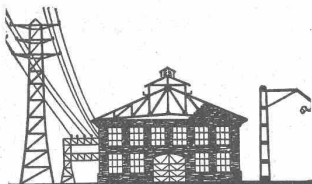
Leitern
für Montage und Feuerwehr



liefert Schlauch- u. Feuerwehr-
Gerätefabrik
EHR SAM, WÄDENSWIL



PATENTE
Hans Stickerberger
ingenieur
BASEL



Eisen-Konstruktionen

HARTMANN & CIE.
BIEL - BIENNE

Constructions métalliques

Industrieller Verband sucht für die Leitung seiner
Geschäftsstelle
einen jüngeren, energischen
Ingenieur.

Ferner sucht dieser Verband einen
Ingenieur

zur Einrichtung und Leitung
einer in der Schweiz gelegenen

Prüf-Anstalt

Kenntnisse d. Elektrotechnik, sowie Beherrschung der deutschen, englischen und französischen Sprache, sind für beide Stellen unbedingt erforderlich. — Schriftliche Bewerbungen mit Lebenslauf, Zeugnisabschriften, Photographie und Gehaltsansprüchen sind an die Expedition dieser Zeitschrift unter Chiffre K. G. 2110 zu richten.

Grösseres **Zentralheizungs-Geschäft** sucht
technischen Bureauchef.

Nur Bewerber mit guten technischen Kenntnissen im Heizungs- und Ventilationsfache, sowie akquisitorischer Eignung und Erfahrung wollen Offerten mit Photographie, Referenzen, Zeugnisabschriften und Gehaltsansprüchen richten unter Chiffre
Z. O. 2683 an

Rudolf Mosse, Zürich.

Preis - Ausschreiben.

Die Regierungskommission des Saargebietes, Abteilung für Kultus und Schulwesen, schreibt hiermit einen allgemeinen Ideenwettbewerb zur Erlangung von Entwürfen für den

**Neubau eines Gymnasiums
in St. Wendel**

aus.

Dem Preisgericht gehören an:

1. Ministerialrat Dr. Colling bei der Regierungskommission Saarbrücken;
2. Studienrat Dr. Kirchesch bei der Regierungskommission Saarbrücken;
3. Leiter der staatlichen Kunstschule, Fritz Grewenig, Saarbrücken;
4. Oberstudiendirektor Dr. Edelbluth, St. Wendel;
5. Architekt Professor Bonatz, Stuttgart;
6. Architekt Ministerialrat Hausmann bei der Regierungskommission, Saarbrücken;
7. Architekt Stadtbaurat a. D. Dr. Ammer, Saarbrücken;
8. Architekt Kreisbaurat Reif, St. Wendel;
9. Architekt Stadtbaumeister Kassemeyer, St. Wendel.

An Preisen werden ausgesetzt:

1. Preis: 12,000.— frzösis. Frs.
2. " 8,000.— " "
3. " 5,000.— " "

2 Ankäufe je 2,500.— = 5,000.— frzösis. Frs.

Termin zur Einreichung der Entwürfe ist der 1. Dezember 1924. Wettbewerbsunterlagen können von der unterzeichneten Dienststelle gegen Erstattung von 20.— frzösis. Frs. bezogen werden.

Saarbrücken, den 10. September 1924.

Regierungskommission des Saargebietes,
Abteilung für Kultus und Schulwesen:
I. A. gez. Dr. COLLING.

Gewerbeschule der Stadt Zürich.
(Kunstgewerbliche Abteilung.)

Fachklasse für Innenausbau.

Möbel- und Raumgestaltung

f. Möbelzeichner, Schreiner, Bauzeichner, Gehilfen u. Meistersöhne.

Allgemeine Fächer:

Modellieren und Holzschnitzen, perspektivisches Skizzieren, dekoratives Malen, Kunstgeschichte und Führungen durch das Schweizer Landesmuseum.

Fachschule:

Entwerfen, darstellen und detaillieren von Möbeln und Räumen zu Kleinwohnungen, Villen und Geschäftshäusern usw. Konstruktive Perspektive. Ausführung der Möbel durch die städtische Lehrwerkstätte für Schreiner.

Praktisch und künstlerisch geschulte Lehrkräfte erteilen den Unterricht individuell nach Beruf und Vorbildung des Schülers.

Die Bibliothek und die wechselnden neuzeitlichen Ausstellungen des Kunstgewerbemuseums stehen im gleichen Gebäude den Schülern zur Verfügung.

Beginn des Wintersemesters: 20. Oktober 1924.

Tagesschüler zahlen Fr. 45.—, Hospitanten mit Berufslehre Fr. 35.—.

Anmeldungen bei der Direktion der Gewerbeschule Zürich.

Schweizerisch-rumänische Heizungs-Installationsfirma in Bukarest sucht tüchtigen

**Heizungs-
Ingenieur**

Bewerber, die sich über längere Praxis in der Branche ausweisen können, wollen ausführliche Offerten mit Angaben über Alter, Bildungsgang, bisherige Tätigkeit, Gehaltsansprüche und möglichem Eintrittstermin unter Beifügung von Zeugnisabschriften und Photographie, sowie Aufgabe von Referenzen, einreichen unter Chiffre
Z. K. 2622 an Rudolf Mosse, Zürich.

Korrektion der Rietach bei Altstätten.

Bau - Ausschreibung.

Im Auftrage der Rietachkommission wird die Ausführung von **Baulos III b der Rietachkorrektur**, in der Gemeinde Altstätten gelegen, zum öffentlichen Wettbewerb ausgeschrieben. Es handelt sich um die Erstellung von rund 400 m Kanal für die Rietach und rund 200 m Kanal für die Einleitung des Mühl- und Hinterforsterbaches, einschliesslich Kiesfang für den letzteren. Die hauptsächlichsten Arbeiten sind die folgenden:

Aushub ca. 18 200 m³, Fussbrett 1150 ml, Bruchsteinpflasterung 2100 m², Weganlagen 135 m, Bruchschutt in die Sohle 550 m³, Kieseinfüllung 460 m³, Berasen der Böschungen 3200 m², Erstellung einer Gemeindestrassenbrücke u. eines Kiesfang-Ueberfalles mit Sturzbett.

Die Akkordbedingungen und Pläne liegen bei der Rheinbauleitung in Rorschach, Mariabergstrasse 5 u. im Baubureau des Herrn Ing. Gänzly, Bauführer der Rietachkorrektur zur Einsicht auf; die Eingabeformulare sind von der ersten zu beziehen.

Die Offerten sind verschlossen und mit der Aufschrift „Rietach-Korrektion, Baulos III b“ bis spätestens Mittwoch, den 8. Oktober a. c., an die unterfertigte Bauleitung einzureichen.

Rorschach, den 24. September 1924.

Aus Auftrag der Rietachkommission
Rheinbauleitung.

Konkurrenz-Eröffnung

Die Kreisdirektion I der Schweizerischen Bundesbahnen in Lausanne eröffnet Konkurrenz über die

Ausführung

der zentralen Weichen- und Signalstellung mit elektrischer Kraftstellwerkanlage auf dem Bahnhof Thun.

Pläne, Programm und Uebernahmebedingungen können im Bureau No. 51 des Verwaltungsgebäudes I der S. B. B., Razude, in Lausanne zum Preise von Fr. 15.— bezogen werden. Rückerstattung dieses Betrages findet nicht statt.

Die Angebote sind mit der Aufschrift: „Ausführung der Stellwerkanlage im Bahnhof Thun“ an die Kreisdirektion I der S. B. B. in Lausanne bis spätestens **Montag, den 1. Dezember 1924**, verschlossen einzureichen. Sie bleiben bis 1. Februar 1925 verbindlich.

Öffnung der Angebote mit freiem Zutritt Dienstag, den 2. Dezember 1924, vormittags 11 Uhr, im Verwaltungsgebäude I der S. B. B., Razude in Lausanne.

Neuer

Kollergang

Bauart Horn

mit Läufem von 1450 mm Durchmesser u. 500 mm Breite, für Trocken- oder Nassmahlung geeignet, ist preiswert abzugeben. Anfragen unter B. 7427 an die

Ala-Haasenstein & Vogler, Berlin W. 35, Potsdamerstrasse 24, erbeten.

Ingenieur (E. T. H.)

(Schweizer), Bauleiter einer grossen Verbauungsarbeit im Hochgebirge, **sucht** wegen Baubehandigung anderweitige Position. Eintritt nach Uebereinkunft. Sprachkenntnisse: die drei Landessprachen. Sehr gute Referenzen von Behörden. Offerten gefl. unter Chiffre Z. S. 2686 an Rudolf Mosse, Zürich.

INGENIEUR - BUREAU

Alfred Frick

Bürglistr. 28 **ZÜRICH 2** Tel. Sel. 44.29

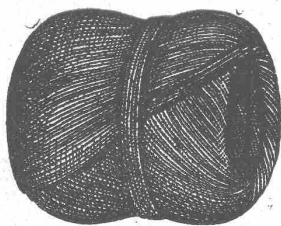
Strassen- und Eisenbahnbau
Kanalisations und Wasserversorgungen
Bebauungspläne und Vermessungen

— 26 Jahre Praxis —



Meister & Co, Rüegsau (Bern)

(Gegründet 1869)



Fabrik von Bindfaden, Seilerwaren aller Art, Rolladen- und Jutegurten, Treibriemen und Transportgurten
Prompte und reelle Bedienung
Verlangen Sie Muster und Preise

Flottmann

Zubehörden zu Pressluftanlagen

Chef-Monteur

für alle Metier, mit guten technischen und praktischen Erfahrungen, **sucht Stelle** als Chef-Magaziner oder Gruppenchef-Monteur. Kautions kann bis zu Fr. 10,000.— geleistet werden, eventl. spätere Beteiligung. Auskunft erteilt **Stellenbureau Berger, Genfergasse 7, Bern.** (Telephon No. 17.39 Bollwerk.)

EISENBETON

INGENIEURBUREAU
DIPL. ING. F. TAUSKY
ZÜRICH Seegartenstr. 6. Tel. 36-02
LUZERN Waldstätterstr. 29. Tel. 3.
HOLZ

Ingénieur diplômé

licencié sciences comm. et écon.,
3 ans pratique, excell. références,
cherche situation dans entreprise
ou administration. Ecrire sous W.
14231 L. Publicitas, Lausanne.



Vertretung

Grosse Süddeutsche Aufzugsfirma sucht zum Vertrieb ihrer Fabrikate (Aufzüge aller Betriebs- und Steuerungsarten) in der Schweiz gut eingeführte Firma, möglichst mit Erfahrung im Aufzugsbau und eigener Reparatur-Werkstätte.

Zuschriften unter M. G. 4338 an **Rudolf Mosse, München.**

Technische

Photographie

Spezialität:

Architekturaufnahmen

Konstruktionen, Maschinen

Zeichnungen u. Pläne

Katalog-Aufnahmen

H. Wolf-Bender

Zürich

16 Kappelerstrasse 16

Einige erstklassige

neue

Theodolite

(Sartorius, Breithaupt, Heyde)

und ein

Zeiss-Nivelier-Instr

Nr. 1

wegen Geschäftsaufgabe **billig zu verkaufen.**

Gefl. Anfragen an Postfach 16, Zürich-Neumünster, oder Tel. Hottingen 92.71

Infolge Aufgabe des Geschäftes.

- 1 Elektromotor, 40 PS, 500 Volt, mit Stufenanlasser, 50 Per.,
- 1 Elektromotor, 10 PS, 250 bis 500 Volt, 50 Per., mit Anlasser,
- 1 Dynamomaschine, 25 Volt, 8 Amp., 2400 Touren (Oerlikon).
Auskunft erteilt **F. Fricker, Thal, Kanton St. Gallen.**

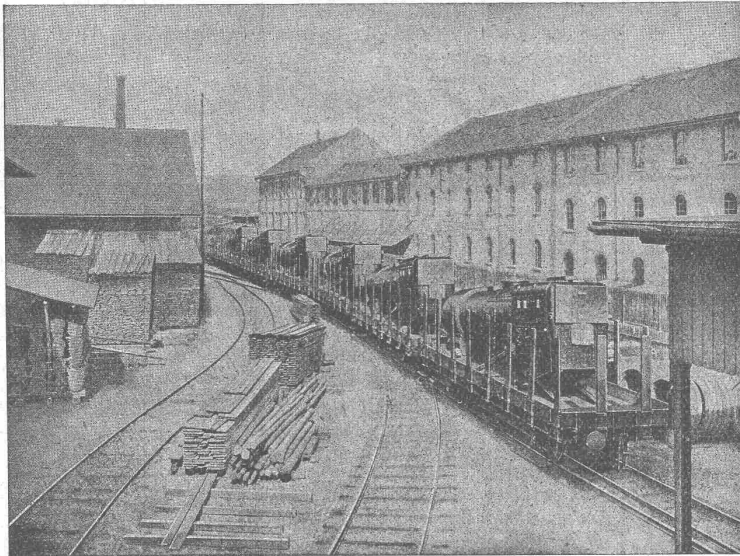


die anerkannt beste Anstrichfarbe für Innen- u. Aussen.
Hochglänzend und Matt.

Generalvertreter für die Schweiz:

C. Hässig, Dufourstrasse 53, Basel.

Schweizerische Lokomotiv- und Maschinenfabrik Winterthur



Lokomotivkessel-Transport für Indien

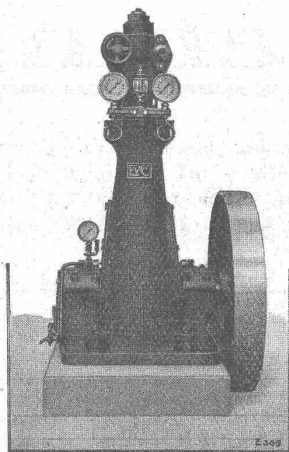
Dampfkessel- Anlagen

Ausführung von
Kesselschmiedearbeiten
jeder Art

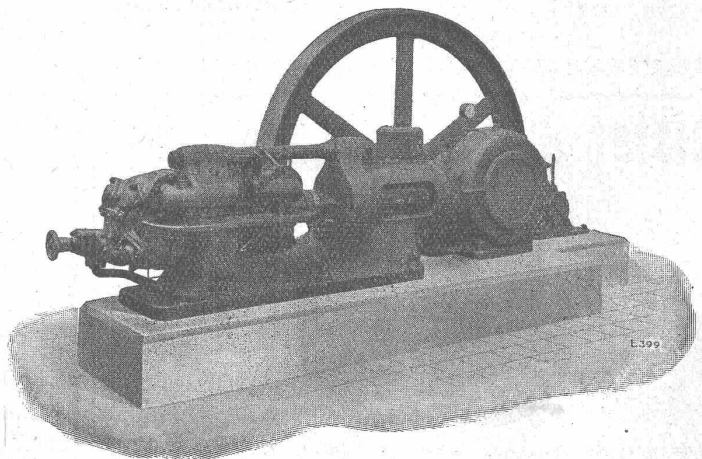
Uebernahme von
REPARATUREN

Escher Wyss & C^{ie}, Zürich

Kohlensäure und Ammoniak Eis- und Kühlanlagen



in allen Grössen und für
alle Verwendungsgebiete.



28/24