

**Zeitschrift:** Schweizerische Bauzeitung  
**Herausgeber:** Verlags-AG der akademischen technischen Vereine  
**Band:** 83/84 (1924)  
**Heft:** 14

## **Werbung**

### **Nutzungsbedingungen**

Die ETH-Bibliothek ist die Anbieterin der digitalisierten Zeitschriften auf E-Periodica. Sie besitzt keine Urheberrechte an den Zeitschriften und ist nicht verantwortlich für deren Inhalte. Die Rechte liegen in der Regel bei den Herausgebern beziehungsweise den externen Rechteinhabern. Das Veröffentlichen von Bildern in Print- und Online-Publikationen sowie auf Social Media-Kanälen oder Webseiten ist nur mit vorheriger Genehmigung der Rechteinhaber erlaubt. [Mehr erfahren](#)

### **Conditions d'utilisation**

L'ETH Library est le fournisseur des revues numérisées. Elle ne détient aucun droit d'auteur sur les revues et n'est pas responsable de leur contenu. En règle générale, les droits sont détenus par les éditeurs ou les détenteurs de droits externes. La reproduction d'images dans des publications imprimées ou en ligne ainsi que sur des canaux de médias sociaux ou des sites web n'est autorisée qu'avec l'accord préalable des détenteurs des droits. [En savoir plus](#)

### **Terms of use**

The ETH Library is the provider of the digitised journals. It does not own any copyrights to the journals and is not responsible for their content. The rights usually lie with the publishers or the external rights holders. Publishing images in print and online publications, as well as on social media channels or websites, is only permitted with the prior consent of the rights holders. [Find out more](#)

**Download PDF:** 09.02.2026

**ETH-Bibliothek Zürich, E-Periodica, <https://www.e-periodica.ch>**

# Schweizerische Bauzeitung

**Abonnementspreis:**

Schweiz 40 Fr. jährlich  
Ausland 50 Fr. jährlich

**Für Vereinsmitglieder:**

Schweiz 32 Fr. jährlich  
Ausland 40 Fr. jährlich  
sofern beim Herausgeber  
abonniert wird ::

**WOCHENSCHRIFT**

FÜR BAU-, VERKEHRS- UND MASCHINENTECHNIK

GRÜNDER ING. A. WALDNER, HERAUSGEBER ING. CARL JEGHER, ZÜRICH

Verlag: A. & C. Jegher, Zürich — Kommissionsverlag: Rascher & Cie., Zürich und Leipzig

**ORGAN**

DES SCHWEIZ. ING.- & ARCHITEKTEN-VEREINS & DER GESELLSCHAFT EHEM. STUDIERENDER DER EIDG. TECHN. HOCHSCHULE.

**Insertionspreis:**

4-gespalt. Colonelzeile od.  
deren Raum . 50 Cts.  
Haupttitelseite: 80 Cts.  
Alleinige Inseraten-An-  
nahme: Rudolf Mosse,  
Annoncen-Expedition,  
Zürich, Basel und deren  
Filialen und Agenturen

## OTIS-AUFZÜGE

130 000 ANLAGEN AUSGEFÜHRT, DAVON IN EUROPA ÜBER 30 000

OTIS-AUFZUGSWERKE, FABRIK WÄDENSWIL.

## Joh. Müller Centralheizungen als Spezialität

Rüti (Zch.), Teleph. 30

Zürich 1, Bellevue, Teleph. Hottingen 324 Chur, Teleph. 160



**SKF**

**Kugellager**

**Rollenlager**

**Transmissionen**

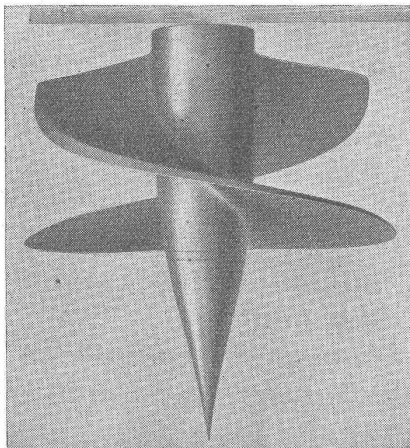
**Riemenscheiben**

AKTIENGESELLSCHAFT

**SKF**

KUGELLAGER

Zürich 1, Sihlstrasse 1, Telefon: Selnau 43.30



Lauftrad einer Bell-  
Schnellläuferturbine  
für spezielle Dreh-  
zahlen von 700–1100  
per Minute.

A.-G. der Maschinenfabrik von

**Theodor Bell & Cie**

Kriens-Luzern

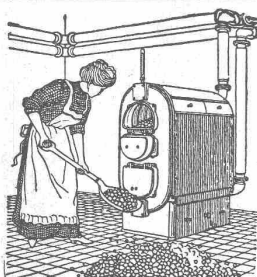
Gegründet 1855

## Wasserturbinen

für alle Gefälle und Leistungen.

**Bell-Schnellläufer**

mit erreichtem Wirkungsgrad bis 88 %.

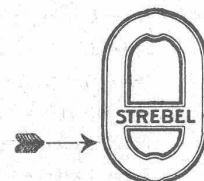


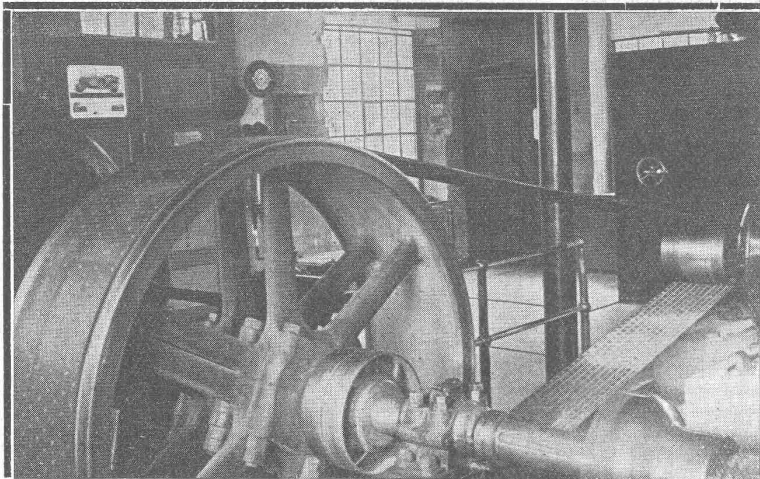
## Strebekessel Zürich

Rämistrasse 5, Tel. Hottingen 49.33

**Original-Strebekessel**

tragen auf jedem Kesselgliede diese Schutzmarke.





## „PIEUVRE“-Treibriemen

+ Patent +

Garantie für volle Leistungsfähigkeit  
bei schwierigsten Antriebsverhältnissen

**Kleinste Achsabstände**

### Wegfall aller Spannrollen!

Verlangen Sie kostenlosen Be-  
such unseres Reisevertreters

Bild links: Pieuvre-Riemen 330 x 6 mm für eine Kraftübertragung  
von 120 PS bei 19 met/sek Riemengeschwindigkeit.

**Früher Spannrollenantrieb!**

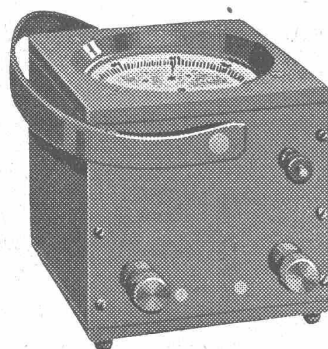
(Generator-Antrieb im Elektrizitätswerk Hallau.)

## RAUCH & CIE., MEILEN

Telephon 248

## Ferraris - Wattmeter

mit Induktionszähler-Triebsystem



*Das beliebte Instrument  
für die Leistungskontrolle*

Unempfindlich gegen Über-  
lastung, Kurzschlüsse und  
Stöße auf dem Transport

*Hohe Messgenauigkeit*

*Geringes Gewicht*

*Niederer Preis*

## LANDIS & GYR A.-G. ZUG



## MINIMAX- Hand-Feuerlöscher

Vielfach nachgeahmt  
Nie erreicht!

### Wer ihn kennt - lobt ihn!

Referenzen aus allen Branchen  
zu Diensten.

## Minimax-Gesellschaft Zürich 8

Seehofstrasse 4



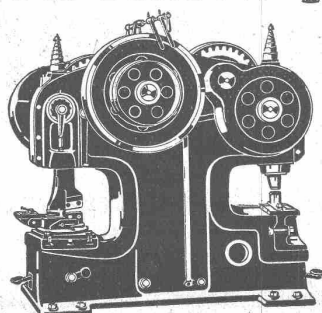
## Maschinenfabrik Weingarten

vorm. Hch. Schatz A.G. Weingarten Württbg.

### Eisen- und Blech-Bearbeitungs-Maschinen



**Blechscheren  
Profileisenscheren  
Kurbeltafelscheren  
Schrotscheren  
Stabeisenscheren  
Lochmaschinen  
Auslinkmaschinen**



**Excenterpressen  
Kurbelpressen  
Friktionspressen  
Ziehpressen  
Abkantmaschinen  
Blechbiegmaschinen  
Blechrichmaschinen**



# ADOLF FELLER, HORGEN

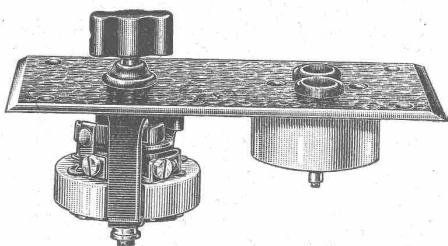
FABRIK ELEKTRISCHER APPARATE

baut u. a. als Spezialität

## Apparate für Unterputzmontage

patentierter, erprobter Konstruktion, für jede Beanspruchung.

*Illustrierte Sonderliste IX, Ausgabe 1924, auf Wunsch gratis und franko. \* Vertreter-Besuch bereitwilligst.*



Auszeichnungen: Goldene Medaillen

Bern 1914 (Schweizerische Landesausstellung).

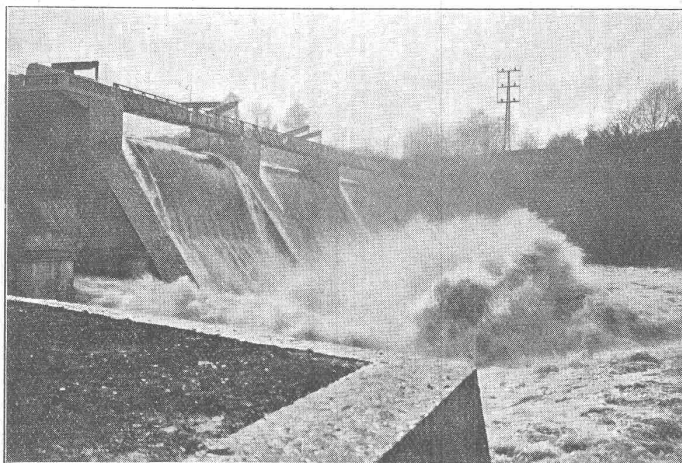
Turin 1923 (Internat. Ausstellung für techn.-industr. Neuheiten u. Erfindungen).

## Selbsttätiger Hochwasserschutz

bei Wehranlagen und Talsperren. Selbsttätige Wasserspiegel- und Abflussregulierung an bestehenden und Neuanlagen.

Selbsttätige und von Hand bedienbare Wehrkonstruktionen.

Ausgeführt und im Bau  
über 2800 m Wehrbreite  
für ca. 28000 m<sup>3</sup>/sek Re-  
gulierungsfähigkeit



Ausgeführt und im Bau  
über 2800 m Wehrbreite  
für ca. 28000 m<sup>3</sup>/sek Re-  
gulierungsfähigkeit

Illust. Katalog, Projekte  
und Kostenanschläge

Illust. Katalog, Projekte  
und Kostenanschläge

## Stauwerke A.-G., Zürich 1

Walchestrass Nr. 17

## Pat. VISCIN- LUFTFILTER

für Lüftungs- und Heizungs-Anlagen, Turbogeneratoren,  
Kompressoren, Motoren usw.

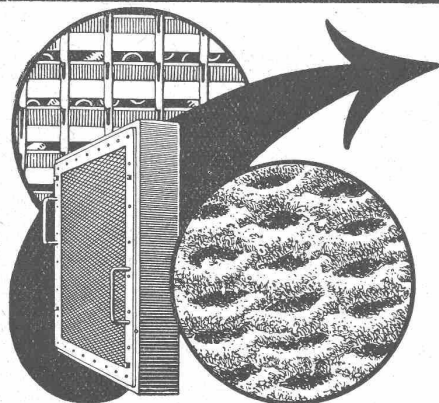
BESTES FILTER DER GEGENWART

3000 Anlagen mit 55 Millionen Stundenkubikmeter ausgeführt

Glänzende Resultate  
Brochure No. S 304 kostenlos

## VENTILATOR A.-G., STÄFA

FRÜHER F. WUNDERLI, USTER UND A. KÜNDIG, ZÜRICH/BASEL.



Zürich 1894 Goldene Medaille Bern 1914



**Kasp. Winkler & Co., Altstetten - Zürich**

Tel.: Selnan 39.63

**Fabrikation chemisch-bautechnischer Präparate.**

Telegramm: „Sika“ Zürich

**SIKA****Wasserdichtung selbst während des Wasserdruckes.***Die Sika sind nachweislich in allen Fällen einzig zuverlässig, und widerstehen einem Wasserdruck von 15 u. m. Atm.***JGOL**

elastische, dichtende, wetter- u. säurefeste Anstrichmasse, 15 Atm. Wasserdruck widerstehend, für Mauern, Betonwerk, Terrassen, Gewölbe, Brücken, Kanäle, Blech- und Asphaltdächer.

**Saurierbelagmasse**

mit denselben Eigenschaften, jedoch in Belagdicken von 5 bis 10 mm

**Jgol 6 u. Resistosul**

elastische, dichtende, gegen Säuren an- und organische Lösungsmittel, Dämpfe und Gase, beständige Anstrichprodukte in allen Farben, matt bis hochglänzend, für Stein, Cement, Putz, Metall und Holz. Isolieren auch gegen elektrische Funken, und machen Böden staubfrei.

**Jgas 3 - Kitte**

schwarz, hell und grau, zur dichtenden, dauernd elastischen Verkittung von gerissenen Terrassen u. a. m.

**Purigo, 1, 3 und 5**

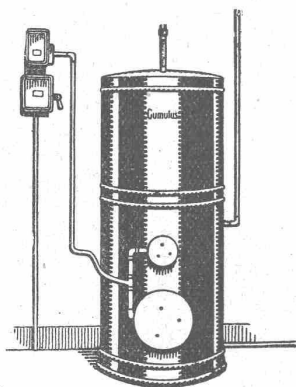
zur Steinreinigung, Härtung u. Konservierung, geeignet für alle Putzarten. Sedimentärgestein u. Cementböden werden stahlhart und staubfrei.

**Rustofor u. Nerusto**

Rostentfernung u. Schutzanstrich-Farben, matt bis hochglänzend, gegen alle Einflüsse beständig.

**Conservado 1-5**

dichtende Konservierung für verwitterte und neue Steinfassaden, Monumente, feuchte Putze, Backsteinrohbauten und Ziegeldächer, geeignet als dichtende, wetterfeste Anstriche.

**Elektrische Heisswasserspeicher  
« CUMULUS »**

für Wandmontage, Badeboiler, stehende Boiler, Sparboiler etc., sofort ab Lager lieferbar.

NEU!

**Elektr. Akkumulier-Fussbodenheizung**

Die ökonom. Heizung der Gegenwart  
Verlangen Sie unsere Kataloge!

Fabrik elektrischer Apparate

**FR. SAUTER A.-G., BASEL****Meidinger**  
VENTILATOREN

für alle Bedürfnisse der Industrie

**Zentrifugal- und Schrauben-  
Ventilatoren**

für Lüftungs-, Luftheizungs-, Trocknungs-, Ent-  
nebelungs- und pneumatische Transportanlagen

Unterwind- und Saugzug-Gebläse

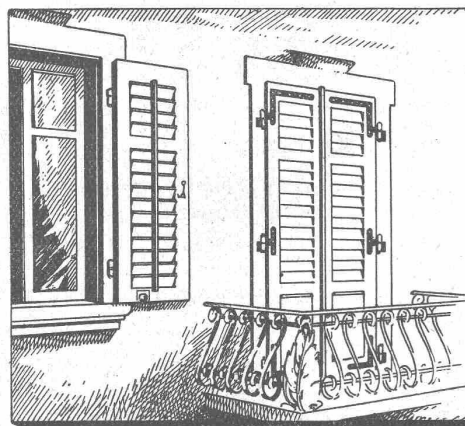
Cupolofen-Gebläse

Rohrpost-Gebläse

Elektrische Schmiede-Ventilatoren

**Elektro - Motoren**

Umformer, Generatoren, Transformatoren

**G. Meidinger & Cie., Basel****Schaub & Wengli**  
**JALOUSIENFABRIK • HORGEN**

Lieferung v. Rolläden und Rolljalousien  
TELEPHON N° 282

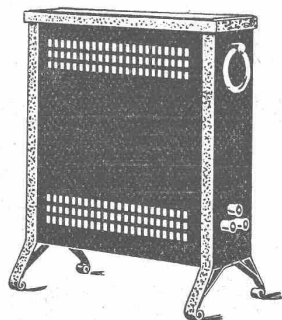
DIE JALOUSIELADEN MIT FRIESVERBINDUNG  
+ PAT. 96302 GEWÄHRLEISTEN VERMÖGE IHRER  
KONSTRUKTION GRÖSSTE WIDERSTANDSFÄHIG-  
KEIT GEGEN DIE WITTERUNGSEINFLÜSSE.

Verlangen Sie unsern unverbindlichen Besuch  
Kein Stirnholz ist dem Wetter ausgesetzt,  
daher kein Senken u. Schiefhängen der Laden

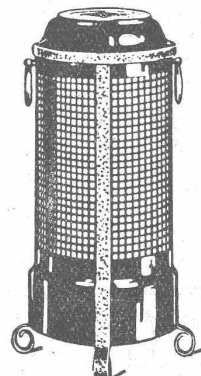
# „THERMA“ Elektrische Heizöfen

zeichnen sich aus durch:

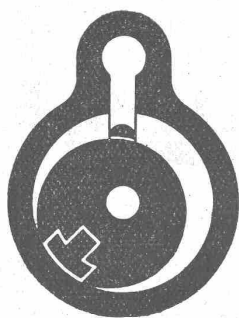
geringes Gewicht  
grosse Dauerhaftigkeit  
gediegene Ausführung



**„THERMA“ A.-G.**  
**Schwanden (Glarus)**



## KOMPRESSOREN A.-G. INTERLAKEN



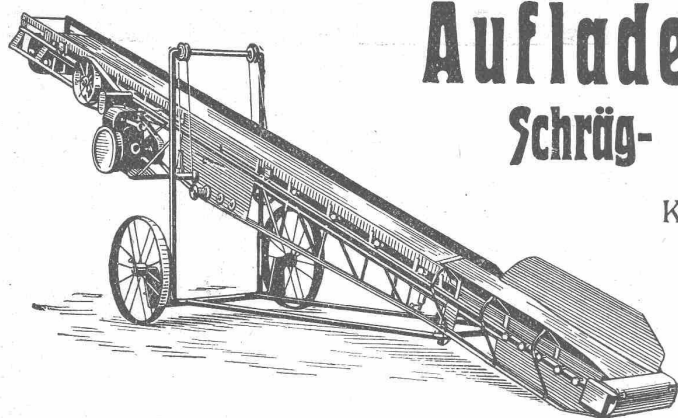
**KOMPRESSOREN** für Bahnen u. Pressluftanlagen

**GEBLÄSE**

**VAKUUMPUMPEN**

für alle Zwecke

Patent Weber



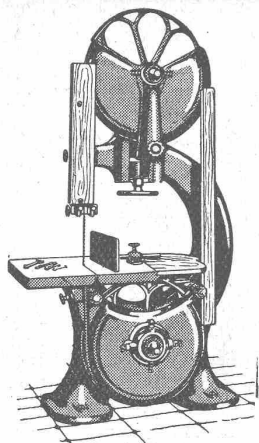
## Auflader und Entlader Schräg- und Horizontal-Transporte

Komplette Verlade-, Transport- und  
Sortieranlagen

**Steinbrecher**  
**Kauf und Miete.**

**U. Ammann** Maschinenfabrik  
A.-G.

**Langenthal**



Besuchen Sie meinen Stand  
an der  
**Kantonal-bernischen Ausstellung  
in Burgdorf**

Stand No. 52

Mittelhalle A

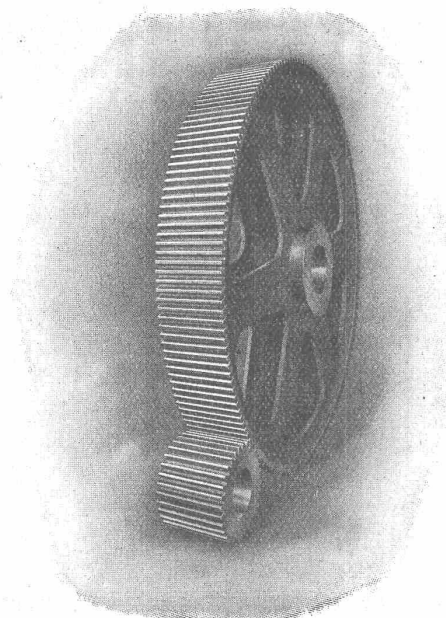
**G. GERBER, Ing., BERN**

Moderne Holzbearbeitungs- und Sägerei-Maschinen

GEGRÜNDET 1869

Telephon: Bern Bollwerk 30.35

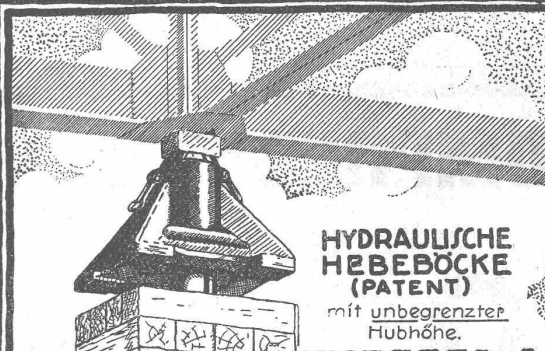
**MAAG-ZAHNRÄDER A.-G.  
ZÜRICH**



Stirnrad-Getriebe mit gehärtetem und geschliffenem Ritzel  
für Förder-Anlage 1100 PS.

**Komplette Reduktions- und  
Tourenenerhöhungs-Getriebe**

**Zahnräder für alle Verwendungszwecke**



**PERPETUUM**

**Vorteile:**

Geringe Bauhöhe, unbegrenzte Hubhöhe, Kontinuität der Arbeit.  
Denkbar grösste Standicherheit. Aufbau des Fundaments unter dem  
Bock selbst. Kein Umsetzen, keine Druck- und Hubverluste. Maschi-  
neller Antrieb, wo Handbetrieb nicht mehr rationell ist. Grösste Zeit-  
und Lohnersparnis. - Je nach der Art der Arbeit betragen die auf-  
gewendeten Löhne bei maschinellem Betrieb nur 2 bis 5% der Lohn-  
summe, die nach dem alten Verfahren aufgebracht werden müsste.  
Ingenieur-Vertretungen an allen wichtigen Plätzen gesucht.

**HEINRICH  
DE FRIES**  
G. M. B. H.  
**DUISELDORF**

Die bestqualifizierten, billigen, schmiedeisernen  
sowohl innen geteerten und aussen rot gestrichenen, als auch die galvanisierten

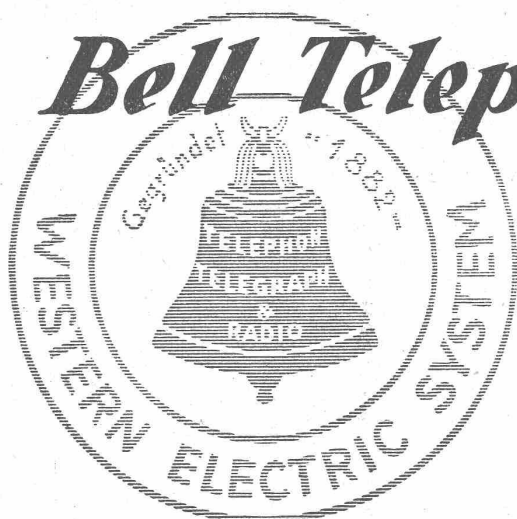
**- K. S. - Ablaufröhren -**  
für sanitäre Installationen

sind wieder prompt ab Lager erhältlich.

Verlangen Sie Katalog- und Preisliste bei der

**RÖHRENFABRIK A.-G., BASEL-Dreispliz**





# Bell Telephone Mfg. Co.

## BERN

BUBENBERGPLATZ 10

### AUTOMATISCHE PRIVAT-TELEPHON ANLAGEN

Sämtliche Telegraphen-, Telephon- und Radio-  
Ausrüstungen

Ueber die Hälfte aller Telephone der Welt sind WESTERN ELECTRIC Fabrikat

# TURBINES HYDRAULIQUES

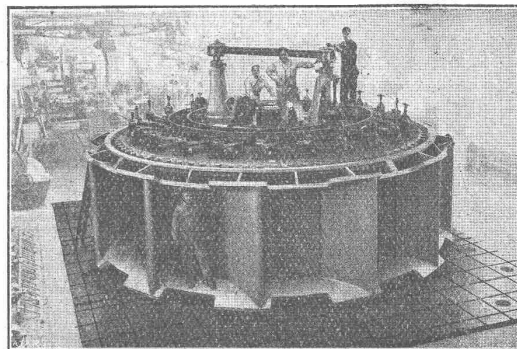
## ATELIERS DES CHARMILLES S. A.

### GENÈVE

109, ROUTE DE LYON

### RÉGULATEURS BREVETÉS

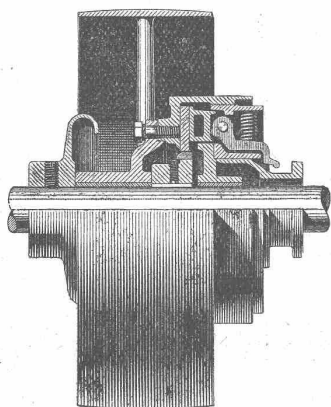
FONDERIE  
DE FER ET DE BRONZE



Une des turbines de Chancy-Pougny (Suisse)  
Puissance 8700 CV, sous 9 m de chute



GESELLSCHAFT DER LUDW. VON ROLL'SCHEN EISENWERKE  
· FILIALE: EISENWERK CLUS KT. SOLOTHURN ·



Benn-Kupplung, Typ NN,  
in Verbindung mit Riemenscheibe

# BENN-KUPPLUNG

Patentiert in allen Industriestaaten.

Durch langjährige Erfahrungen vervollkommnete Reibungskupplung.  
Vollständig geschlossen. Reibungsflächen scheibenförmig.

Keine vorstehenden Teile.

Zum Ein- oder Ausrücken bei jeder Kraft und Geschwindigkeit während des Betriebes

## TRANSMISSIONEN

Komplette Anlagen für alle Industriezweige.

### Patent-LENIX-Getriebe.

Ausführungsrecht für die Schweiz.

# BAUMANN, KOELLIKER & Co., A.-G., ZÜRICH 1

BAHNHOFSTRASSE - FÜSSLISTRASSE 4

Installationen für Verwendung elektrischen Stromes jeder Art

## PRESSLUFT-WERKZEUGE „KRUPP“

sind hervorragend in Konstruktion und Leistung

Bohr-, Abbau-, Meissel- und Niethämmer, Nietmaschinen, Nietfeuer, Stampfer, Abklopfer, Gegenhalter etc.

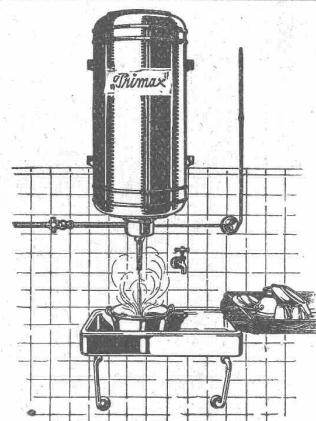
Auf Wunsch Probelieferung ab Lager Zürich

## ELEKTRISCHE HAND-BOHRMASCHINEN „KRUPP“

für Bohrerleistung von 10 bis 80 mm

## ROBERT AEBI & CIE., A.-G., ZÜRICH 1

Komplette Kompressorenanlagen, Armaturen etc.



Stehende und liegende  
sowie

Wand-Boiler „Primax“  
in jeder Grösse

ferner elektr. Industrieteppeiche  
„Calora“ empfehlen:

**CALORA A.-G.**

**Küsnacht-Zürich.**

Direktion: A. Däniker, Ing. (G. e. P.)

## TURBINEN-

## ROHRLEITUNGEN

## HOCHSPANNUNGS-

## ROHRMASTE

Verlangen Sie Sonderdruckschriften

## MANNESMANNRÖHREN-WERKE

## DÜSSELDORF

VERTRETER FÜR DIE SCHWEIZ:

Ober-Ing. ERNST DEFFNER, ZÜRICH, Frohburgstrasse 54

## KITTLOSE GLASDACHER

System Zimmermann



**WALTHER & MÜLLER**  
- BERN -

**J. Brun & Co.**



**Nebikon**

Telegr.: BrunNebikon Teleph. 12

**Hebezeuge**

Ketten-, Stiften- und  
Baumaschinenfabrik

Moderne

## Hebezeuge

Flaschenzüge, Laufkatzen  
Laufwinden, Fusswinden  
Wellenböcke, Bauwinden  
Stockwinden, Wandwinden

sowie

Bindketten, Galketten  
kalibrierte Ketten usw.

prompt und billig.

Stets grosser Lagervorrat in kuranten  
Hebezeugen und Ketten

**JAK. MEYER**

S. I. A.

DIPL. INGENIEUR &  
GRUNDBUCHGEOMETER

TEL. 6

**ADLISWIL ZCH.**

# Schweizer. Strassenbau-Unternehmung A. G.

**Zürich**  
Steinwiesstr. 40 — Tel.: Hott. 43.81

Telegr.: „Stuag“

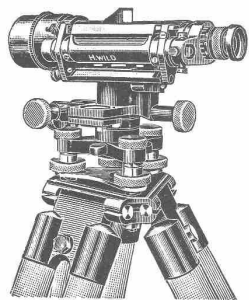
**BERN**  
Laupenstr. 8 — Tel.: Bollwerk 54.54

Telegr.: „Stuag“

**Lausanne**  
Petit Chêne 22 — Tel.: 20.28

**Grösste Spezialfirma für Strassenbeläge aller Art.**

30 Dampf- u. Motorwalzen, sechs Steinbrecher :: :: Eigene Pflastersteinbrüche u. Hartschotterwerke in Alpnach, Beckenried u. Bouveret  
„Spramex- und Mexphalt-Beläge“



# WILD

NIVELLIER UND THEODOLIT  
sind sehr leistungsfähig, solid gebaut, mäßig im Preis

Verkaufs-Aktiengesellschaft

H. Wild's geodätische Instrumente

Heerbrugg

(St. Gallen)

**ELEKTRISCHE UNTERNEHMUNGEN**

**O. B Ü R G I**

**Zürich 1 \* Lausanne**

**Spezial-Geschäft für Freileitungsbauten jeder Art**

**KABEL-MONTAGEN**

auf Grossleitungen nach patentiertem mechanischem Verfahren

— — Keine äussere Beschädigung mehr der Kabel — —

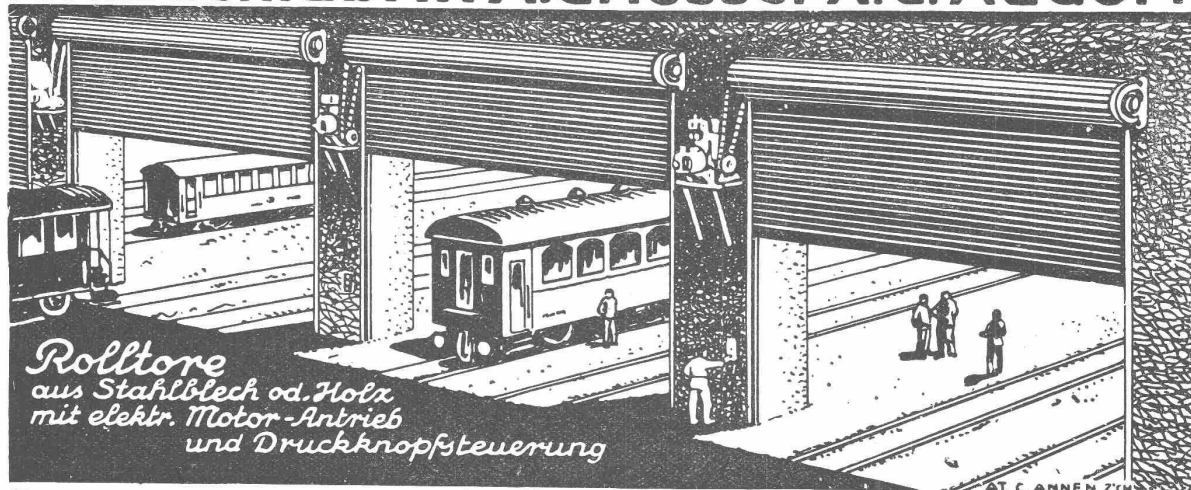


**Asphalt-Arbeiten**  
**Wasserdichte Abdeckungen**

**HEINRICH BRÄNDLI, HORGEN**

Asphalt-, Dachpappen- und Holzzement-Fabrik

**Rolladenfabrik A.Griesser A.G. Aadorf**



Zweigniederlassung : **Zürich** Militärstrasse 108



# Asphalt-Emulsion A.-G. **Zürich**

Hafnerstrasse 7

## Unternehmung für Asphaltarbeiten



**Mammutabdichtungen** für Brücken,  
Tunnels, Dächer, Terrassen, Fundamente,  
Asphalt-Emulsion- und Eweol-Isolieranstriche  
Porolith-Mörtelzusatz,  
Gussasphalt-Beläge.

Pont de Pérolles Fribourg (Länge 555)

Bauleitung Jaeger & Lusser, Ing.-Bureau, Fribourg

Unternehmer: Ed. Züblin & Co., A.-G., Zürich

Abdeckung der Brückendecke mit „Mammut“ 4200 m<sup>2</sup>

Ausgeführt durch Asphalt-Emulsion A.-G.

Goudronanstrich der Stirnmauern . . . . . 1000 m<sup>2</sup>

Gussasphalt auf die Trottoirs über den Kabel-

kanälen . . . . . 1100 m<sup>2</sup>

Ausgeführt durch Asphalt-Emulsion A.-G.



**Lino leum**  
**Helvetia**  
GIUBIASCO (SCHWEIZ)  
**enttäuscht**  
**nie!**

### SUPERSHIP-BELAG IM WERKBUND-SAAL

an der Kantonalen Ausstellung Burgdorf 1. August bis 15. Okt. 1924

(LINOLEUM-MOSAIK nach Entwurf des Architekten)

ausgeführt neben andern Arbeiten (Ehrensaal der Künstler mit prämiertem Inlaidmuster) durch die

## LINOLEUM A.-G. GIUBIASCO (SCHWEIZ)

AGENTUR IN ZÜRICH, BLEICHERWEG 50