

Zeitschrift: Schweizerische Bauzeitung
Herausgeber: Verlags-AG der akademischen technischen Vereine
Band: 83/84 (1924)
Heft: 13

Werbung

Nutzungsbedingungen

Die ETH-Bibliothek ist die Anbieterin der digitalisierten Zeitschriften auf E-Periodica. Sie besitzt keine Urheberrechte an den Zeitschriften und ist nicht verantwortlich für deren Inhalte. Die Rechte liegen in der Regel bei den Herausgebern beziehungsweise den externen Rechteinhabern. Das Veröffentlichen von Bildern in Print- und Online-Publikationen sowie auf Social Media-Kanälen oder Webseiten ist nur mit vorheriger Genehmigung der Rechteinhaber erlaubt. [Mehr erfahren](#)

Conditions d'utilisation

L'ETH Library est le fournisseur des revues numérisées. Elle ne détient aucun droit d'auteur sur les revues et n'est pas responsable de leur contenu. En règle générale, les droits sont détenus par les éditeurs ou les détenteurs de droits externes. La reproduction d'images dans des publications imprimées ou en ligne ainsi que sur des canaux de médias sociaux ou des sites web n'est autorisée qu'avec l'accord préalable des détenteurs des droits. [En savoir plus](#)

Terms of use

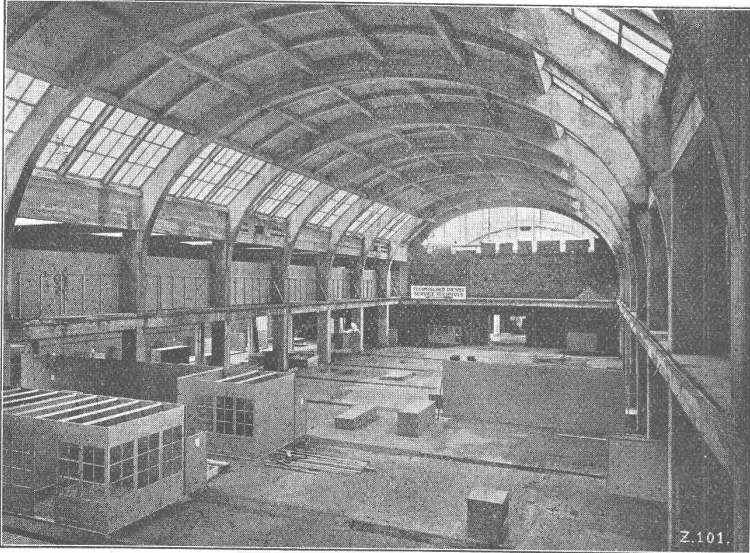
The ETH Library is the provider of the digitised journals. It does not own any copyrights to the journals and is not responsible for their content. The rights usually lie with the publishers or the external rights holders. Publishing images in print and online publications, as well as on social media channels or websites, is only permitted with the prior consent of the rights holders. [Find out more](#)

Download PDF: 04.04.2026

ETH-Bibliothek Zürich, E-Periodica, <https://www.e-periodica.ch>

Ed. Züblin & C^{ie} A.-G., Zürich-Basel

Ingenieurbureau und Bauunternehmung



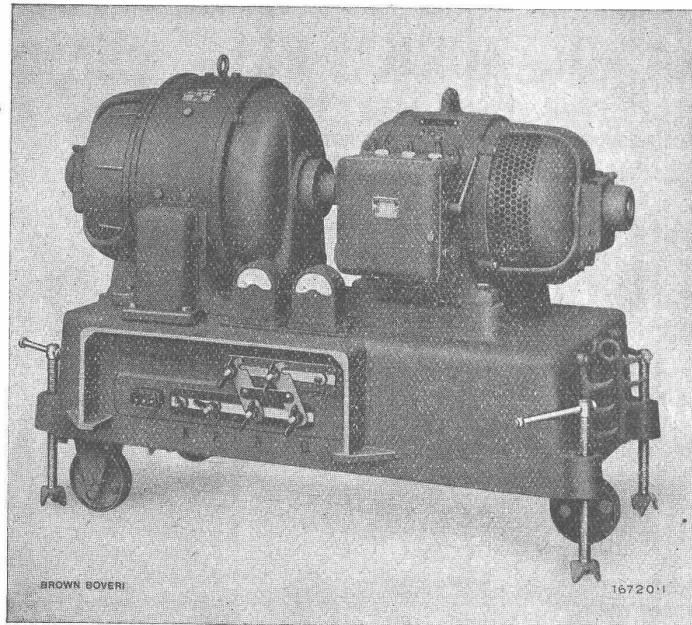
Neubau der Schweizerischen Mustermesse in Basel

**Projektierung u. Ausführung
von Hoch- und Tiefbauten**

Spezialitäten:

Eisenbetonpfahlrammungen
Brücken in Beton und Eisenbeton
Silos und Lagerhäuser
Kläranlagen System Züblin
Wasserbauten und Fundationen
Tiefbohrungen

B B C



Lichtbogen Schweißgruppen

Bauart Brown Boveri

*Qualitativ höchststehende Schweiß-
nähte*

Größte Wirtschaftlichkeit

Einfache, gefahrlose Bedienung

*Feinstufige Regulierbarkeit des
Schweißstromes an der Schweiß-
stelle selbst*

*Verwendung vorhandener Antriebs-
kraft*

Kurzschlussicherheit

A.G. BROWN, BOVERI & C^{IE} BADEN (SCHWEIZ)
Verkaufsbureaux: Baden, Basel, Bern, Lausanne

Submissions-Anzeiger

Termin	Auskunftstelle	Ort	Gegenstand
30. September	Kantonsbaumeister	Solothurn	Sämtliche Bauarbeiten für den Ausbau des Oberschöngrünhofes
30. "	Verwalt'gsgeb. S. B. B., Z. 76	Lausanne	Arbeiten für verschiedene Brückenumbauten zwischen Versoix und Chambésy
30. "	Bahningenieur S. B. B.	Aarau	Erweiterungsarbeiten auf der Station Muri (Aargau)
2. Oktober	Kant. Baudirektion	Schaffhausen	Innenarbeiten für die Erweiterungsbauten der Irrenanstalt „Breitenau“
5. "	Kantonsingenieur	Aarau	Versch. Abbruch- u. Bauarbeiten f. die Erweiterung d. Aarebrücke in Brugg

Expansit-Korksteinplatten

sind das einzig richtige Isoliermaterial für den Hochbau zum Wärme- und Feuerschutz.

Fabriklager bei

Wanner & Co. A.-G. in Horgen.

Original-Motokompressoren „DIATTO“

patentiert, mit neuester, tadellos arbeitender
automatischer Regulierung u. Oelabscheider

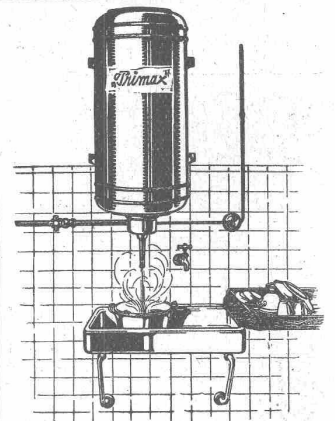
liefert zu günstigen Bedingungen sofort ab Lager

KAUF und MIETE

die Alleinvertretung für die Schweiz:

ROBERT AEBI & CIE., A.-G., ZÜRICH 1

Baumaschinen — Bauwerkzeuge — Rollmaterial



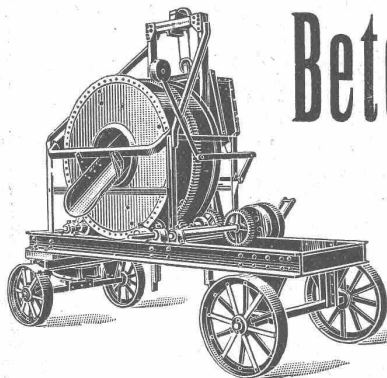
Stehende und liegende
sowie

Wand-Boiler „Primax“
in jeder Grösse

ferner elektr. Industrietepiche
„Calora“ empfehlen:

CALORA A.-G.
Küsnacht-Zürich.

Direktion: A. Däniker, Ing., (G. e. P.)



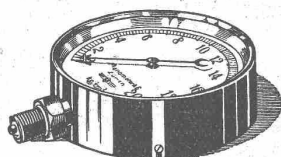
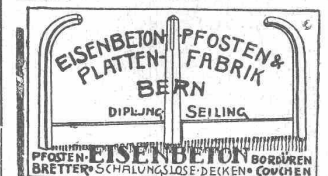
Beton-Mischmaschinen

in

Kauf und Miete

von 40 bis 50, 80 bis 100, 200 m³ Tagesleistung
mit oder ohne Materialaufzug, mit oder ohne
kombinierte Bauwinde,
zu günstigen Fabrikpreisen.

J. Brun & Co., Maschinenfabrik
Nebikon (Luzern)



Manometer A.-G., Zürich, Armaturen-Fabrik

(vormals Schäffer & Budenberg, Filiale Seebach, ständige Fabrikation seit 1896)

Manometer, Thermometer, Ventile, Hähne, Schieber in jeder Ausführung und für
alle Zwecke. Injektoren, Anwärmeapparate, Pumpen, Kondensstöpfe, Reduzier-
ventile, Wasserstände, Sicherheitsapparate, Gläser, Elektrische Temperaturmesser
und Druckmesser mit elektrischem Kontakt. Kontroll- u. Prüfapparate, Dampfmesser.

BAUMANN, KOELLIKER & Co., A.-G., ZÜRICH 1

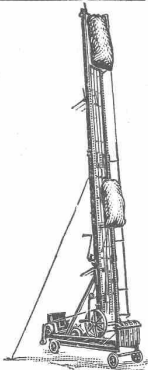
BAHNHOFSTRASSE - FÜSSLISTRASSE 4

Beleuchtungs-Körper in Metall und Holz**Suter-Strickler & Cie., Horgen**

Maschinenfabrik

**Elevatoren
u. Aufzüge**

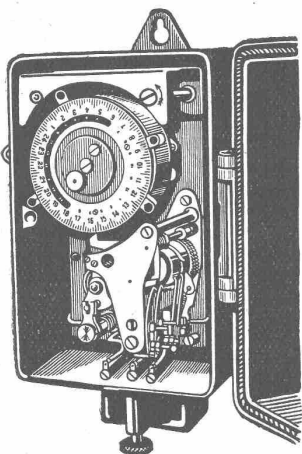
für jeden Zweck

Beachten Sie unser eigenes Ausstellungsgebäude in Winterthur
Stand 167**Perlgrund grau
verhindert Rostansatz**Vorhandene Rostwucherungen werden vollständig isoliert. **Perlgrund grau** verleiht der Deckfarbe grössere Haltbarkeit und bringt bedeutende Material- und Zeitersparnisse.

Verlangen Sie unsern Prospekt „Rostschutz“!

H. KELLER & Co.

Oelfreie Grundlermittel-Gesellschaft

Teleph. Selnau 79.05 **ZÜRICH** Selnaustrasse 8**A.-G. für
Schaltapparate Bern
Gerbergasse 27**Zeit- und Sperrschalter
Schaltuhren, Fernschalter
Dreiminuten-Schalter
Temperaturschalter
Temperaturregler
Kombinierte
Tarif- und Sperrschalter
Schalter mit astronomischer
Verstellung für Beleuchtung**Die 5 Systems-Typen**

der Carba-Tankanlagen

1. **System P.** Anlagen ohne Schutzgassicherung, Flüssigkeits-Förderung durch Hand- oder Motorpumpe.
2. **System G.** Anlagen mit Schutzgassicherung, automatische Flüssigkeitsförderung ohne Pumpen.
3. **System P. G.** Anlagen mit Schutzgassicherung, Flüssigkeitsförderung durch Hand- oder Motorpumpe.
4. **System G. C.** Anlagen ohne Schutzgassicherung, automatische Flüssigkeitsförderung mittels Pressluft.
5. **System H.** Hydraulische Lagerungs- und Abfüllanlage mit automatischer Flüssigkeitsförderung.

Verlangen Sie unsern
neuen Prospekt Nr. 51**CARBA,**
Fabriken für kompr.
Gase A.-G.Bern - Liebefeld
Zürich - Baseldie anerkannt beste Anstrichfarbe für Innen- u. Aussen.
Hochglänzend und Matt.Generalvertreter für die Schweiz:
C. Hässig, Dufourstrasse 53, Basel.**Kugel- und Rollenlager DWF**

Präzisions-Stahlkugeln ab Lager in Zürich

Vertreter: Dr. HOIGNÉ vorm. M. Schoch & Co., Münsterhof 14, ZÜRICH 1



GEORG STREIFF u. Co.
WINTERTHUR

SPEZIALGESCHÄFT
FÜR KERAMISCHE
BODEN - U. WANDBELÄGE

**PRÄZISIONS
REISSZEUGE**



Kern
AARAU


Kern & Cie AG.
AARAU · PRÄZISIONSWERKSTÄTTEN

MARTI & Cie.
Landesplattenberg, ENGI-Glarus
Dachschiefer
in allen Sorten. Rohe und geschliffene
Schieferplatten
für alle Bauzwecke
Fensterimsen, Pissoiranlagen, Tischplatten,
Ofen-Unterlags- und Deckplatten, Anschreib-
und Schulwandtafeln

Flottmann
Luftkompressoren



Lichtpausen div. Verfahren
Plandruck — Zinkdruck
Elektr. u. pneumatische Lichtpausapparate
Erstkl. Pauspapiere für Bleistift und Tusch
Schweiz. Lichtpausanstalten A.-G.
vorm. Haff & Cie., Zürich, Zähringerstr. 55 (Leonhardpl.)



**Riemen-
Fabrik**

BEWAHRTER

Euböolith

BELAG

SEIT 25 JAHREN ÜBER 8000000 m² AUSGEFÜHRT
EUBÖOLITHWERKE A. G. OLTEN

Armierete Annen-Hohlstein-Decken u.-Böden

Der Backstein „System Annen“ ersetzt vorteilhaft Holzbretter-, Schilfrohr-, Eternit- und Rabitzdecken usw. Anwendbar auf Holzbalken, armiertem Beton (ohne hölzerne Schalungsträger), T- und Rundeisen.

Die mit Hohlsteinen „System Annen“ armierten Decken und Böden eignen sich besonders für Werkstätten, Fabriken, Auto-Garagen, Pferde-, Vieh- und Schweineställe, Käsereien usw.

Seriöse Referenzen zur Verfügung, gestützt auf bedeutende Arbeiten, die seit 1912 ausgeführt wurden.

Auskunft, Prospekte usw. durch
Charles Annen, Unternehmer, Neuenburg
Telephon Nr. 11.01

Ingenieurbureau F. BOESCH
Nachfolger von L. Kürsteiner

Pellkanstrasse 3 - **ZÜRICH** - Tel. Selnau 52.23

Projekte, Kostenberechnungen, Bauleitungen
Expertisen und Gutachten
für
Hoch- und Niederdruck-Wasserkraftanlagen, Schiffahrtsanlagen
Kanalisations- und Kläranlagen, Wasserversorgungen
Brückenbauten etc.



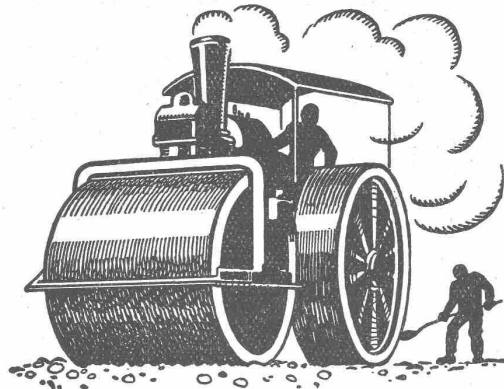
Brauchen Sie
Rolladen
irgend welcher Art für Auto-Garagen, Schau- fenster, Tore u. Türen zu Magazinen u. Bu- reaux, ferner für Fen- ster von Villen, Verwal- tungsgebäuden etc., so wenden Sie sich an die
HARTMANN & CIE.
Fabrik für Stahlblech- und Holzrolladen
Biel - Bienne

EISENBETON
INGENIEURBUREAU
DIPL. ING. F. TAUSKY
ZÜRICH Seegartenstr. 6. Tel. 36-02
LUZERN Waldstätterstr. 29. Tel. 3.
HOLZ

FRIES-KÜNG
TELEPHON N. 2494 SEEFELDSTRASSE 149
ZÜRICH
Elektro-mechanische Werkstätte
Aufzugbau- und Transmissions- Anlagen für jeden Betrieb.
Sämtliche Reparaturen von Ma- schinen, Apparaten u. Motoren.

PROJEKTE **BERECHNUNGEN**

EISEN KONSTRUKTION
KITTLOSE GLASBEDACHUNGEN
BAU- & KUNST- SCHLOSSERARBEITEN
GEBR. TUCHSCHMID FRAUENFELD



SCHWEIZ. STRASSENBAU- UNTERNEHMUNG A. G. BERN
LAUPENSTR. 8
TEL: B. 54. 54.

ZÜRICH
STEINWIESSTR. 40
TEL: H. 4381

LAUSANNE
PETIT-CHÊNE. 22
TEL: 20.28

RÜETSCHI
A. G.

Glocken- Giesserei
(Bestehend seit dem XIV. Jahrhundert)
Kirchen- Geläute
Renovation v. solchen
Einzelne Glocken
Glocken- Spiele
Herdenglocken etc.
AARAU



JAK. MEYER
S. I. A.
DIPL. INGENIEUR & GRUNDBUCHGEOMETER
TEL. 6
ADLISWIL ZCH.

ELEKTRO
REPARATUREN
jeder Art, prompt & gewissenhaft
KAEGI & EGLI
ZÜRICH
Telephon S. 10.54

 Flache Bedachungen	Dachpappe Holzement Klebmasse Protekt- Isolierplatten mit Jute- oder Bleiz- Einlage	 Kosmos-Falzbaufafeln
 Carbolineum Tapezier-Wellpappe und Kosmos-falzbaufafeln gegen feuchte Wände Asphalt- imprägniertes Packpapier	Gysel & Co Asphaltfabrik Käpfnach Horgen	Stemmstricke geteert und ungeteert Muffen- Asphalt Trinidad- u. Travers- Asphalt. Goudron Schlacken- Wolle
 Protekt-Isolierplatten	fachgemässe Erstellung v. Flachbedachungen Fundament- Isolierungen Brücken- Abdichtungen Asphalt- Böden	 Brücken- Abdichtungen

KITTLOSE GLASDÄCHER
System Zimmermann

WALTHER & MÜLLER
- BERN -

Cliche's
Armbruster & Söhne
für Buchdruck Ob. Zäune Zürich
Tel. Hott. : 63 65

Erfindungs- Patente
Marken- Muster- & Modell- Schutz im In- u. Ausland
H. KIRCHHOFFER vormals Bourry- Séquin & Co. ZÜRICH
1880.
Gegründet

Joh. Müller Centralheizungen als Spezialität

Rüti (Zch.), Teleph. 30 Zürich 1, Bellevue, Teleph. Hottingen 324 Chur, Teleph. 160

E. HÄNY & C^{IE}
MEILEN (SCHWEIZ)

Hoch- und Niederdruck-
Zentrifugal-Pumpen
 jeder Grösse
 für Wasserversorgungsanlagen
 und alle Zwecke der Industrie
Hauswasserpumpen - Anlagen
 «AUTOMAT»

GRAND PRIX Schweizer. Landes-
 Ausstellung Bern 1914



ALB. GULL & Co
Baugeschäft Zürich 2
 Bleicherweg 36 Telephon: Selnau 80,18

Façaden-Renovationen
Umbau-Arbeiten - Neubauten
Arbeiten in Eisenbeton

Haupt & Ammann, ZÜRICH

Warmwasserheizung
vom Kachelofen aus

ist die idealste und rationellste Heizung für einzelne
 Etagen und kleinere Villen.

Ingenieur-Besuch, Projekte und
 Kostenberechnungen gratis.

Langjährige Erfahrung. — Prima Referenzen.



Glanz-Eternit

Ausländ. Patente, + Patent 91802
 für

Wandbekleidungen

Vielseitige Verwendungsmöglichkeit

A. Maier, Glanz-Eternit

Niederurnen Zürich, Gessnerallee 9
 Telephon 71 Telephon Selnau 56.08

Schweizerisch-rumänische Heizungs-Instal-
 lationsfirma in Bukarest sucht tüchtigen

Heizungs- Ingenieur

Bewerber, die sich über längere Praxis in der Branche ausweisen können, wollen ausführliche Offerten mit Angaben über Alter, Bildungsgang, bisherige Tätigkeit, Gehaltsansprüche und möglichem Eintrittstermin unter Beifügung von Zeugnisabschriften und Photographie, sowie Aufgabe von Referenzen, einreichen unter Chiffre Z. K. 2622 an Rudolf Mosse, Zürich.

Emil Steiner Maschinen-Handlung Wiedikon-Zürich
 Birmensdorferstrasse 88

Zu verkaufen: Stets grosser Vorrat an gebrauchten Reservoirs, Transmissionen, Maschinen aller Art, sowie Ankauf kompl. Fabrikteinrichtungen, Eisen und Metalle zu höchsten Preisen.

Preis - Ausschreiben.

Die Regierungskommission des Saargebietes, Abteilung für Kultus und Schulwesen, schreibt hiermit einen allgemeinen Ideenwettbewerb zur Erlangung von Entwürfen für den

Neubau eines Gymnasiums in St. Wendel

aus.

Dem Preisgericht gehören an:

1. Ministerialrat Dr. Colling bei der Regierungskommission, Saarbrücken;
2. Studienrat Dr. Kirchesch bei der Regierungskommission, Saarbrücken;
3. Leiter der staatlichen Kunstschule, Fritz Grewenig, Saarbrücken;
4. Oberstudiendirektor Dr. Edelbluth, St. Wendel;
5. Architekt Professor Bonatz, Stuttgart;
6. Architekt Ministerialrat Hausmann bei der Regierungskommission, Saarbrücken;
7. Architekt Stadtbaurat a. D. Dr. Ammer, Saarbrücken;
8. Architekt Kreisbaurat Reif, St. Wendel;
9. Architekt Stadtbaumeister Kassemeyer, St. Wendel.

An Preisen werden ausgesetzt:

1. Preis: 12,000.— französ. Frs.
2. " 8,000.— " "
3. " 5,000.— " "

2 Ankäufe je 2,500.— = 5,000.— französ. Frs.

Termin zur Einreichung der Entwürfe ist der 1. Dezember 1924. Wettbewerbsunterlagen können von der unterzeichneten Dienststelle gegen Erstattung von 20.— französ. Frs. bezogen werden.

Saarbrücken, den 10. September 1924.

Regierungskommission des Saargebietes,
 Abteilung für Kultus und Schulwesen:
 I. A. gez. Dr. COLLING.

GRIOT Tabellen für kontin. Träger
3. Auflage 1924, gebunden,

gegen postfreie Totalnachnahme von Fr. 12.— durch Selbstverlag GUSTAV GRIOT, Ing., Wytkonerstrasse 15, ZÜRICH, Telephon 183.— Prospekt frei.

Bayrischen weissen Baugips
in Jutesäckchen

franko verzollt Zürich-Hauptbahnhof Schw.-Fr. 680.— für 10 ton, liefern prompt

Geppert & Stadelmann G. m. b. H.
Nürnberg

Patent-Verwertung

Die Inhaber des schweizerischen Patentes Nr. 99010 vom 31. August 1921, betreffend: „Baumwoll-Kämmaschine“, wünschen das Patent zu verkaufen, in Lizenz zu geben oder anderweitige Vereinbarungen für die Fabrikation in der Schweiz einzugehen.

Anfragen befördert H. Kirchofer vormals Bourry-Séquin & Co., Ingenieur- u. Patentanwaltsbureau in Zürich 1, Löwenstr. 51.

Patent-Verwertung

Die Inhaber des schweizerischen Patentes Nr. 89537 vom 19. August 1920, betreffend: „Antriebsvorrichtung, hauptsächlich für Nähmaschinen“, wünschen das Patent zu verkaufen, in Lizenz zu geben oder anderweitige Vereinbarungen für die Fabrikation in der Schweiz einzugehen.

Anfragen befördert H. Kirchofer vormals Bourry-Séquin & Co., Ingenieur- u. Patentanwaltsbureau in Zürich 1, Löwenstr. 51.

Zu kaufen gesucht:

Im Auftrag der Kraftwerke Brusio A.-G., Poschiavo sollte ich folgende Nummern der Schweizerischen Bauzeitung dringend haben, zur Ergänzung der Bände die ich einbinden muss:

1911	erstes	Halbjahr	Nr. 3,
1911	zweites	„	5,
1912	erstes	„	Titel-
			blatt u. Inhaltsverzeichnis
1913	erstes	Halbjahr	Nr. 8
1918	„	„	7
1918	„	„	8
1919	„	„	1
1920	„	„	1
1920	„	„	10
1920	zweites	„	12
1920	„	„	14
1922	erstes	„	12

Welcher von den Herren Ingenieuren und Architekten könnte solche entbehren und mir zur Verfügung stellen. Die Nrn. werden zu Fr. 1.60 vergütet, bitte dieselben per Nachnahme zu senden, die ich dringend benötige. Buchbinderei Alfons Escher, jr., Schmeltzbergstrasse 57, Zürich 7.

Zu verkaufen
2 Dauerbrenner-Oefen

wovon einer mit Kacheln, für 60/70 m² Heizkraft, sehr gut erhalten. Gefl. Offerten an E. Meili, Zürcherstrasse 43, Höngg.

Stelle-Gesuch

Gelernter
Bautechniker

43 Jahre, mit langjähriger Praxis auf Bureau und Bauplatz im In- und Auslande, sucht Stelle auf 1. Januar 1925 event. früher in Baugeschäft der deutschen Schweiz. Suchender verfügt über etwas Kapital, das er, gewünschten Falles, im Geschäft anlegen würde. Offerten unter Chiffre Z. H. 2620 befördert

Rudolf Mosse, Zürich.

Einige erstklassige
neue
Theodolite
(Sartorius, Breithaupt, Heyde) und ein
Zeiss-Nivellier-Instr
Nr. 1
wegen Geschäftsaufgabe billig zu verkaufen.
Gefl. Anfragen an Postfach 16, Zürich-Neumünster, oder Tel. Hottingen 92.71

Preiswürdig zu verkaufen eine schöne

VILLA

mit grossem Garten in einem Aussenquartier der Stadt Bern. Günstiges Objekt für Bauunternehmer zur Ueberbauung.

Die Bauftragten:
Frutiger & Niklaus, Notare
Bahnhofplatz 7, Bern.

Ingénieur

cherche commanditaire ou associé disposant 50 à 100,000 frs., en vue d'exécution de travaux publics et particuliers. Offres sous chiffre S. 84185 X. à Publicitas Genève.

Techniker, ledig, mit Erfahrungen im Pumpenbau, m. Werkstatt- und Bureau Praxis, als

Konstrukteur

zu möglichst sofortigen Eintritt gesucht. Anmeldungen mit Lebenslauf, Zeugniskopien u. Lohnansprüchen unter Chiffre Z. N. 2644 an Rudolf Mosse, Zürich.



Inhaber und Direktoren: A. Merk und Dr. Husmann.

Volontair

für Entwurf und Konstruktion in ein Architekturbureau Zürichs gesucht. Eintritt sofort. Akademiker werden vorgezogen. Angebote unter O. F. 2609 Z. an OrellFüssli-Annancen, Zürich, Zürcherhof.

Extra feste Qualitäts-

Beibesen

à 45 Cts. und

Birkenbesen

à 45 Cts. empfiehlt:

Besenbinderei Altstätten (Zürich).

Tücht. Tiefzeichner

30 J., bewandert in allen auf Feld und Bureau vorkomm. Arbeiten (Beaufsicht Eisenbeton), französ., deutsch sprechend, sucht Dauerstellung. Offerten unter Chiffre Z. C. 2615 befördert

Rudolf Mosse, Zürich.

Bautechniker

dipl., sucht Stelle auf Architekturbureau oder Baugeschäft. Anfragen unter Chiffre R. 4835 Lz. an die

Publicitas Luzern.

Junger, tüchtiger

Maschinenzeichner

mit Werkstattpraxis sucht Stelle auf 15. Oktober oder später (evtl. auch nach dem Ausland). Offerten unter Chiffre Kc. 3956 Z. an Publicitas, Zürich.

Zu kaufen oder zu mieten gesucht:

1 rotierender Kompressor

von 6 bis 10 m³ Ansaugleistung für Stollenvortrieb, wenn möglich mit Drehstrommotor 220 Volt, 50 Perioden. Offerten unt. Chiffre Z. H. 2582 c. befördert Rudolf Mosse, Zürich.

Zu verkaufen

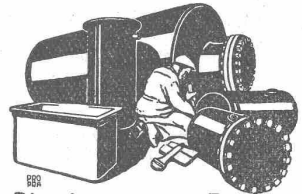
Halblokomobil

mit horizontaler Heizungsrohre und hinten liegenden Siederöhren, max. Arbeitsdruck 7 Atmosphären, Gebr. Sulzer, Winterthur, Heizfläche ca. 10,5 m². Offerten unter Chiffre Z. S. 2610 befördert Rudolf Mosse, Zürich.

Architectes

Bureau d'architecte, établi depuis 30 ans dans grande ville de la Suisse romande cherche association ou remise. Adresser offres sous W. 14123 L.

Publicitas, Genève.



Blechwaren-Fabrik & Apparatebau-Anstalt
Sch. Bertrams
Dogesenstrasse Basel Telefon 1190

Korrektion der Rietach bei Altstätten.

Bau - Ausschreibung.

Im Auftrage der Rietachkommission wird die Ausführung von Baulos III b der Rietachkorrektion, in der Gemeinde Altstätten gelegen, zum öffentlichen Wettbewerb ausgeschrieben. Es handelt sich um die Erstellung von rund 400 m Kanal für die Rietach und rund 200 m Kanal für die Einleitung des Mühl- und Hinterforsterbaches, einschliesslich Kiesfang für den letzteren. Die hauptsächlichsten Arbeiten sind die folgenden:

Aushub ca. 18 200 m³, Fussbrett 1150 ml, Bruchsteinpflasterung 2100 m², Weganlagen 135 m, Bruchschutt in die Sohle 550 m³, Kieseinfüllung 460 m³, Berasen der Böschungen 3 200 m², Erstellung einer Gemeindestrassenbrücke u. eines Kiesfang-Ueberfalles mit Sturzbett.

Die Akkordbedingungen und Pläne liegen bei der Rheinbauleitung in Rorschach, Mariabergstrasse 5 u. im Baubureau des Herrn Ing. Gänzly, Bauführer der Rietachkorrektion zur Einsicht auf; die Eingabeformulare sind von der ersteren zu beziehen.

Die Offerten sind verschlossen und mit der Aufschrift „Rietach-Korrektion, Baulos III b“ bis spätestens Mittwoch, den 8. Oktober a. c., an die unterfertigte Bauleitung einzureichen.

Rorschach, den 24. September 1924.

Aus Auftrag der Rietachkommission Rheinbauleitung.

**TURBINEN
LEITUNGEN** †

ENTWURF * AUSFÜHRUNG * MONTAGE

PROMETHEUS-WERKE

PROMETHEUS-WERKE AKTIENGESELLSCHAFT HANNOVER-DEUTSCHLAND

Walo Bertschinger

ZÜRICH, Hafnerstrasse 7.

Spezialfirma für:

Geleisebau

Ständiges grosses Lager in
Normalbahn- und Fabrikgeleisen,
Weichen und Drehscheiben.
Geleiseneubau, Unterhalt, Reparaturen.
Geleisebauwerkstatt.

Abnorme Geleise-Anlagen.

Strassenbau

Asphalt- und Teermakadam.
Oberflächenteerungen.
Neuanlagen.
Unterhalt.

Strassenwalzen-Betrieb.