

**Zeitschrift:** Schweizerische Bauzeitung  
**Herausgeber:** Verlags-AG der akademischen technischen Vereine  
**Band:** 83/84 (1924)  
**Heft:** 13

## **Werbung**

### **Nutzungsbedingungen**

Die ETH-Bibliothek ist die Anbieterin der digitalisierten Zeitschriften auf E-Periodica. Sie besitzt keine Urheberrechte an den Zeitschriften und ist nicht verantwortlich für deren Inhalte. Die Rechte liegen in der Regel bei den Herausgebern beziehungsweise den externen Rechteinhabern. Das Veröffentlichen von Bildern in Print- und Online-Publikationen sowie auf Social Media-Kanälen oder Webseiten ist nur mit vorheriger Genehmigung der Rechteinhaber erlaubt. [Mehr erfahren](#)

### **Conditions d'utilisation**

L'ETH Library est le fournisseur des revues numérisées. Elle ne détient aucun droit d'auteur sur les revues et n'est pas responsable de leur contenu. En règle générale, les droits sont détenus par les éditeurs ou les détenteurs de droits externes. La reproduction d'images dans des publications imprimées ou en ligne ainsi que sur des canaux de médias sociaux ou des sites web n'est autorisée qu'avec l'accord préalable des détenteurs des droits. [En savoir plus](#)

### **Terms of use**

The ETH Library is the provider of the digitised journals. It does not own any copyrights to the journals and is not responsible for their content. The rights usually lie with the publishers or the external rights holders. Publishing images in print and online publications, as well as on social media channels or websites, is only permitted with the prior consent of the rights holders. [Find out more](#)

**Download PDF:** 09.02.2026

**ETH-Bibliothek Zürich, E-Periodica, <https://www.e-periodica.ch>**

# Schweizerische Bauzeitung

**Abonnementspreis:**

Schweiz 40 Fr. jährlich  
Ausland 50 Fr. jährlich

**Für Vereinsmitglieder:**

Schweiz 32 Fr. jährlich  
Ausland 40 Fr. jährlich  
sofern beim Herausgeber  
abonniert wird

**WOCHENSCHRIFT**

FÜR BAU-, VERKEHRS- UND MASCHINENTECHNIK

GRÜNDER ING. A. WALDNER, HERAUSGEBER ING. CARL JEGHER, ZÜRICH

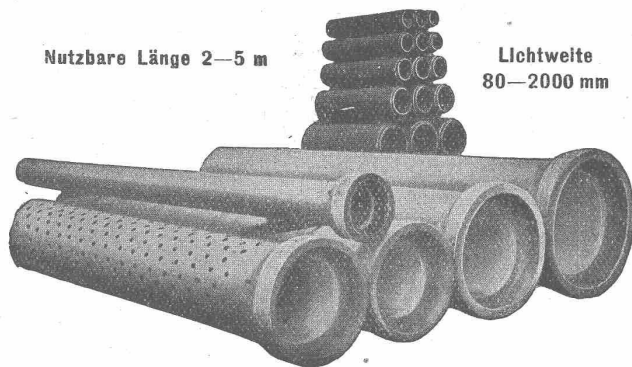
Verlag: A. & C. Jegher, Zürich — Kommissionsverlag: Rascher & Cie., Zürich und Leipzig

**ORGAN**

DES SCHWEIZ. ING.- & ARCHITEKTEN-VEREINS & DER GESELLSCHAFT EHEM. STUDIERENDER DER EIDG. TECHN. HOCHSCHULE.

**Insertionspreis:**

4-gespalt. Colonelzeile od.  
deren Raum . 50 Cts.  
Haupttitelseite: 80 Cts.  
Alleinige Inseraten-An-  
nahme: Rudolf Mosse,  
Annoncen-Expedition,  
Zürich, Basel und deren  
Filialen und Agenturen



Nutzbare Länge 2—5 m

Lichtweite  
80—2000 mm

## Armierte Betonröhren

für Turbinen- und Trinkwasserleitungen, Bewässerungsanlagen,  
Jaucheleitungen, Kabelanlagen, Kanalisationen u. Durchlässe etc.  
bis 10 Atm. Betriebsdruck.

## Armierte Beton - Sickerröhren

## Dünnwandige Cement-Drainieröhren

Baulänge 50 und 100 cm. Lichtweite 150—850 mm.

Alle Röhren garantiert wasserundurchlässig u. säurebeständig.

Hohe Festigkeiten auf Biegung und Scheitelbelastung.

Lieferung durch „Siegwartbalken-Gesellschaft Luzern“ und „Desmeules Frères Granges-Marnand“.

# PERSONEN- & WAREN-AUFZÜGE

nach  
bewährtem  
System

für jede Leistung und Betriebsart

Schweiz. Wagonsfabrik Schlieren A. G., Schlieren-Zürich

Telephon: Selnau 11.15  
Telegr.: Wagonsfabrik Schlieren

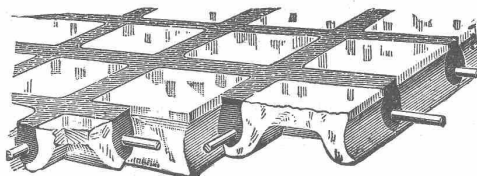
## Begehbare Oberlichter für Dächer, Terrassen und Trottoirs aus

## Keppler-Glasbeton

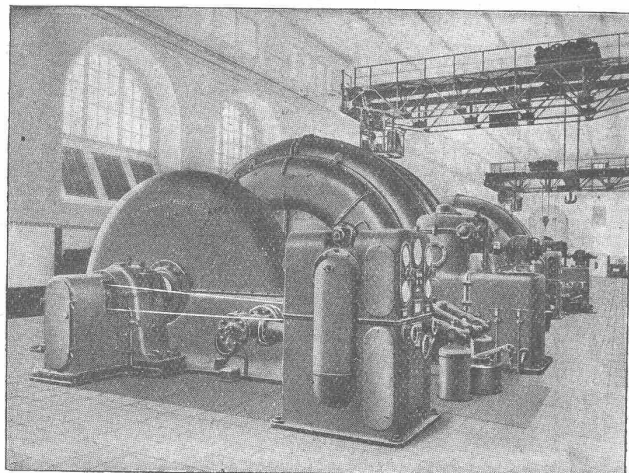
Befahrbare Oberlichter aus

## Luxfer-Prismen in Gussrahmen

Rob. LOOSER, Badenerstr. 41, Tel. Selnau 72.95, Zürich 4



Man hüte sich vor Nachahmungen



Maschinensaal im Kraftwerk Barberine, Wallis, der Schweizerischen Bundesbahnen.

A.-G. der Maschinenfabrik von

## Theodor Bell & Cie

Kriens-Luzern

Gegründet 1855

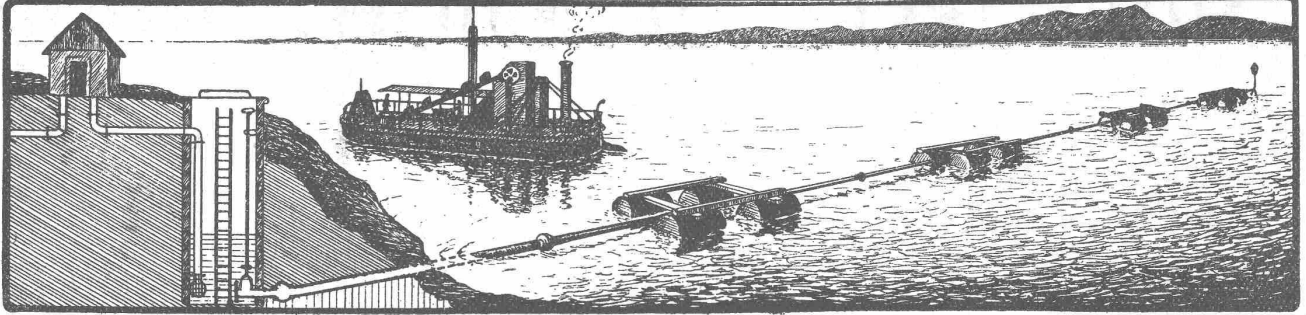
## Wasserturbinen

für alle Gefälle und Leistungen.

## Bell-Schnellläufer

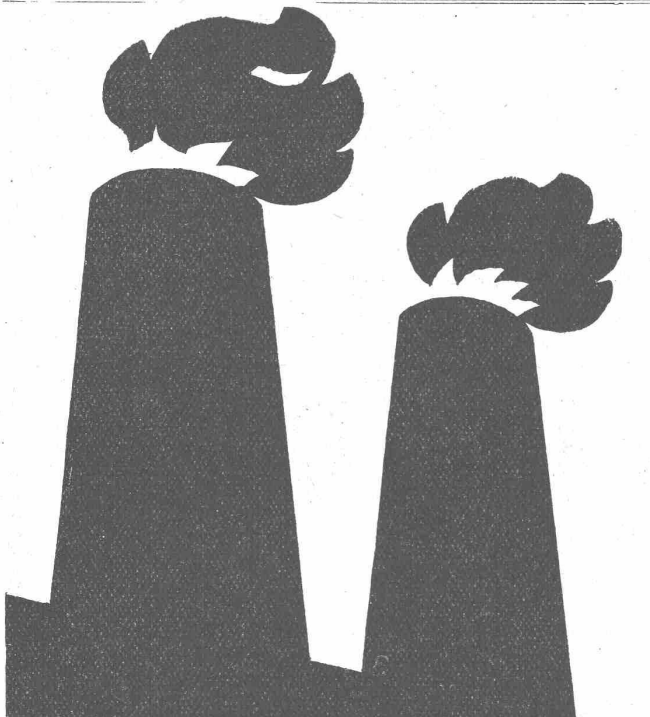
mit erreichtem Wirkungsgrad bis 88 %.

**Spezial-Unternehmung für See- und Grundwasserfassungen**

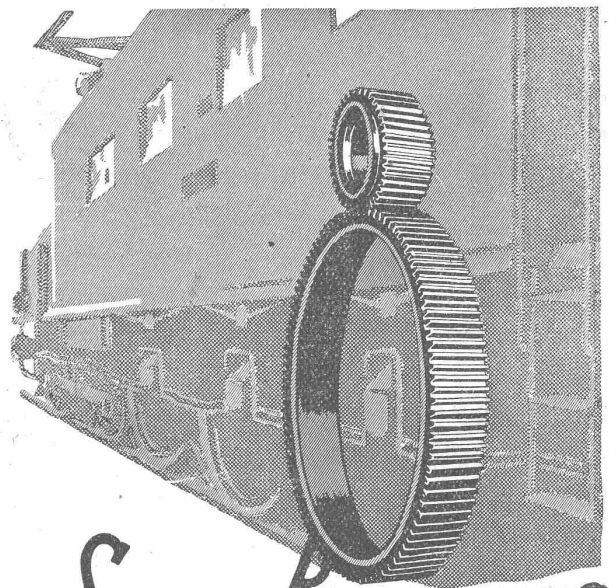


**SONDIERBOHRUNGEN**

**J. STRIKER, Belpstrasse 41, Tel. Bollwerk 59.63, BERN**



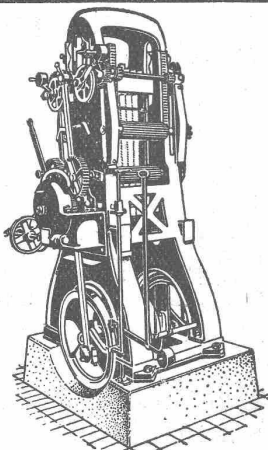
**ALUMIDON**  
 „der feuerfeste Ziegel“  
 MEYERHOFER & SCHARPF AG.  
 Zürich.



**SAUTER, BACHMANN & C<sup>IE</sup>**  
**ZAHNRÄDER-FABRIK-NETSTAL**

Telephon Nr. 444

*Fabrikation von Zahnrädern für jeden  
 Verwendungszweck. Langjährige Erfah-  
 rungen in der Kraftübertragung ver-  
 mittels Zahnräder jeder Art  
 Verzahnen eingesandter Radkörper  
 Beratung und Kostenvoranschläge bereitwilligst*



Besuchen Sie meinen Stand

an der

**Kantonal-bernischen Ausstellung  
 in Burgdorf**

Stand No. 52

Mittelhalle A

**G. GERBER, Ing., BERN**

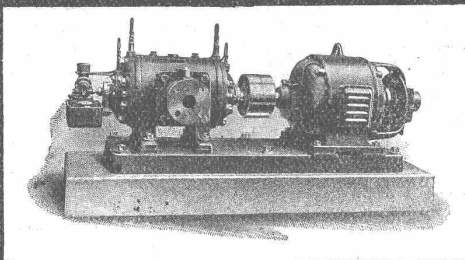
Moderne Holzbearbeitungs- und Sägerei-Maschinen

GEGRÜNDET 1869

Telephon: Bern Bollwerk 30.35

# KOLBEN- u. ROTATIONS-KOMPRESSOREN

Riemenantrieb oder direkte Kupplung mit Motoren,



stationär u. fahrbar,  
Druckluftbohrhämmer,  
Druckluftanlagen.

## Maschinenfabrik Burckhardt A.G. BASEL

ADOLF PADRUTT

### Kaltleimfabrik „CERTUS“, Basel

GEGRÜNDET 1913

TELEPHON 6107

#### „CERTUS“ Kaltleim in Pulverform

für alle Zwecke der Holz-  
Industrie etc.

#### Vorzüge:

ist in wenigen Minuten ge-  
brauchsfertig  
wird mit kaltem Wasser an-  
gemacht  
braucht weder gekocht  
noch erwärmt zu werden  
hat eine außerordentliche  
Bindekraft für alle Hart-  
und Weichhölzer (bis über  
115 kg per cm<sup>2</sup>)  
leimt auch fettige u. harz-  
reiche Hölzer (Pitche-  
Pine etc.)  
kann auch im Freien bei  
jeder Temperatur ver-  
wendet werden



Gesetzlich  
geschützt

Schweizer-  
Fabrikat

Achten Sie auf die  
Qualitätsmarke  
die Certusskule

Fabriken

in

Basel

London

Paris

Hamburg

Warschau

Detroit U. S. A.

Die Leimungen mit „CERTUS“-Leimpulver  
sind gegen Wasser, Hitze und Kälte  
widerstandsfähig

Ferner:

**CERTUS-**

Malerleim  
Linoleumleim  
Tapetenleim

Leder- und  
Treibriemenleim  
Bureaupasta sowie

Spezialleime f. Papier- u. Cartonnage-Industrie

Erstklassige Qualitäten

„CERTUS“-säurefeste Cemente widerstehen sämtlichen anorga-  
nischen Säuren in beliebigen  
Konzentrationen und bei höchsten Temperaturen

REFERENZEN ZU DIENSTEN.

MUSTER UND PROSPEKTE GRATIS UND FRANKO.

### Schweiz. Seil - Industrie

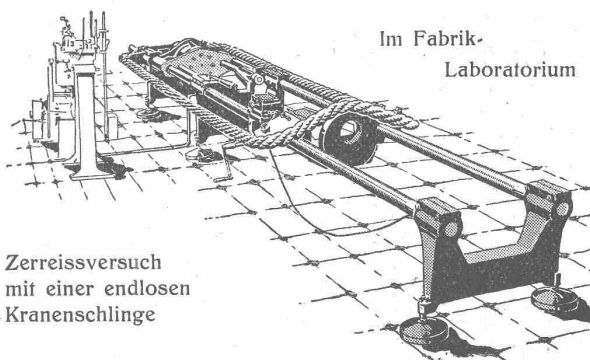
vormals C. Oechslin zum Mandelbaum

Schaffhausen

Telephon 242

Gegründet 1839

Telegr.: Corda



Im Fabrik-  
Laboratorium

Zerreissversuch  
mit einer endlosen  
Kranenschlinge

## Drahtseile

Hanfseile, Seilerwaren

Genf 1896 Goldene Medaillen Bern 1914

## Eisenwerk-Aktiengesellschaft Bosshard & Cie., Näfels

### Abteilung: Eisen-Konstruktionen:

Brücken - Hochbauten - Reservoirs - Maste - etc. - etc.

### Abteilung: Maschinen-Fabrik:

Schleusen- u. Wehranlagen - Baumaschinen - Steinbrecher

Krane aller Systeme - Mechanische Förder-Anlagen - Spezialität: Stahlband-Transportanlagen



# FÜR DAS TECHNISCHE BUREAU

## ART. INSTITUT ORELL FÜSSLI, ZÜRICH

Übersichts-Pläne, Stadt-Pläne, Exkursions-Karten, Clichés,  
Buchdruckerei, Lithographie, Verlags-Buchhandlung  
SPEZIALITÄT: Direkte Kopie von Katasterplänen (Zinkdruck)

Besteingerichtetes Atelier für photographische Übertragung von Vermessungsoperaten in andere Masstäbe

Rechenmaschinen

# „Millionär“

und

# „Madas“

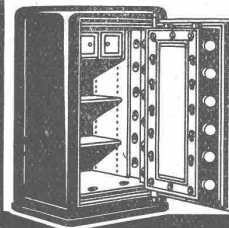
für alle Rechnungsarten

Schweizer Erfindung

Schweizer Fabrikat

H.W. Egli A.-G., Zürich (Schweiz).

## KASSENSCHRÄNKE.



Tresoranlagen  
Panzer-Türen  
Einmauerschränke  
Büromöbel aus Stahlblech

**BAUER A.G. ZÜRICH 6.**  
Gegründet 1862.

## Kasp. Winkler & Co., Altstetten - Zürich

Tel.: Selnan 39.63

Fabrikation chemisch-bautechnischer Präparate.

Telegramm: „Sika“ Zürich

# SIKA

**Wasserdichtung selbst während des Wasserdruckes.**

Die **SIKA** sind nachweislich in allen Fällen einzig zuverlässig, und widerstehen einem Wasserdruck von 15 u. m. Atm.

### JGOL

elastische, dichtende, wetter- u. säurefeste Anstrichmasse, 15 Atm. Wasserdruck widerstehend, für Mauern, Betonwerk, Terrassen, Gewölbe, Brücken, Kanäle, Blech- und Asphaltdächer.

### Saurierbelagmasse

mit denselben Eigenschaften, jedoch in Belagdicken von 5 bis 10 mm

### Jgol 6 u. Resistosul

elastische, dichtende, gegen Säuren an- und organische Lösungsmittel, Dämpfe und Gase, beständige Anstrichprodukte in allen Farben, matt bis hochglänzend, für Stein, Cement, Putz, Metall und Holz. Isolieren auch gegen elektrische Funken, und machen Böden staubfrei.

### Jgas 3 - Kitte

schwarz, hell und grau, zur dichtenden, dauernd elastischen Verkittung von gerissenen Terrassen u. a. m.

### Purigo, 1, 3 und 5

zur Steinreinigung, Härtung u. Konservierung, geeignet für alle Putzarten. Sedimentärgestein u. Cementböden werden stahlhart und staubfrei.

### Rustofor u. Nerusto

Rostentfernung u. Schutzanstrich-Farben, matt bis hochglänzend, gegen alle Einflüsse beständig.

### Conservado 1-5

dichtende Konservierung für verwitterte und neue Steinfassaden, Monumente, feuchte Putze, Backsteinrohbauten und Ziegeldächer, geeignet als dichtende, wetterfeste Anstriche.

# Automatische Telephon-Anlagen

für Privat- und Geschäftshäuser  
Fabriken und Verwaltungen

**mit Anschluss an das staatl. Netz**

Herstellung der kompletten Einrichtungen:

HAUS-INSTALLATION ~ KABEL-ANLAGEN ~ FREI-LEITUNG

## AUG. SCHNEIDER & C<sup>IE</sup>, BERN

Konzessionäre der Schweizerischen Ober-Telegraphen-Direktion

Telephon: Spitalacker 44.45 und 44.46

# Selbstwähler- Anlagen

**"SIEMENS"**  
ELEKTRIZITÄT SERZEUGNISSE A-G.  
Abt. Siemens & Halske, Bureaux in Bern, Lausanne und Zürich.



## J. Schmidheiny & Co., Ziegelwerke, Heerbrugg (St. Gallen)

Fabriken und Lager in: **Heerbrugg, St. Gallen-Ost, Istighofen**

liefern

**Backsteine, Deckensteine, Hourdis** von grösster Druckfestigkeit, salpeterfrei.

**Drainröhren, Bedachungsmaterialien** in anerkannt bester Qualität.

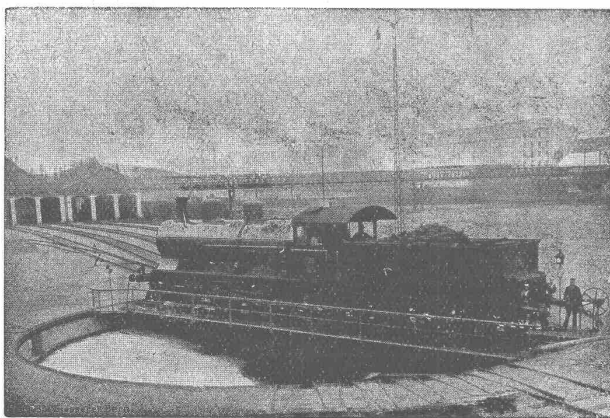
## Gesellschaft der L. von Roll'schen Eisenwerke, Gerlafingen

Gegründet 1823

Werk **„Giesserei Bern“** in Bern

Gegründet 1823

Konstruktionswerkstätten, Eisengiesserei



Lokomotivdrehseibe S. B. B. Basel, 20 m Durchmesser,  
135 Tonnen Tragkraft.

## Eisenbahnmaterial

Hebezeuge  
Schützenanlagen und  
Wehreinrichtungen  
Zahnradbahnmaterial  
Standseilbahnen  
Allgem. Maschinenbau

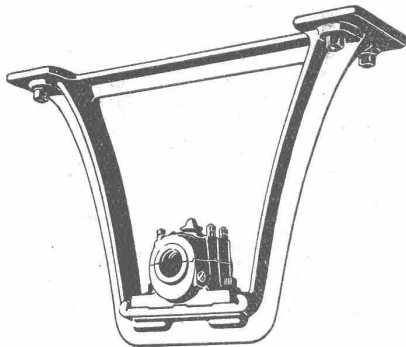


Telegramme: **Giesserei Bern**

Telephon 1066



GESELLSCHAFT DER LUDW. VON ROLL'SCHEN EISENWERKE  
 · FILIALE: EISENWERK CLUS KT. SOLOTHURN ·



Hängebock mit Stehlager

# TRANSMISSIONEN

in moderner Ausführung, mit Ringschmierlagern oder Kugellagern.  
 Komplette Anlagen für alle Industriezweige.

**Benn's Patent-Reibungskupplungen.**  
**Elektromagnetische Reibungskupplungen.**  
 Patentiert in der Schweiz und im Auslande.

**Patent-LENIX-Getriebe**

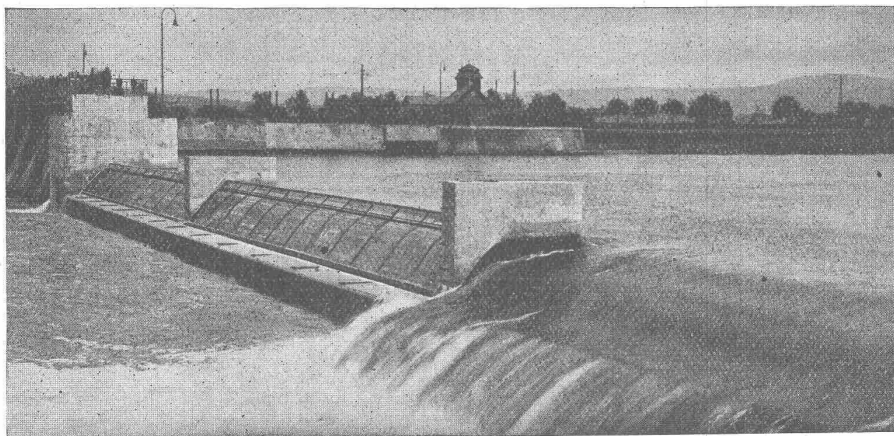
**FILIALE: GIESSEREI OLTEN**

**Rohguss zu Riemenscheiben und Zahnrädern**  
 jeder Grösse und Konstruktion.

# LICHTPAUSPAPIERE

für alle Verfahren, liefern am vorteilhaftesten, jederzeit frisch

**Bern, A. Messerli's Erben, Zürich**



## Dachwehr

automatisch od. mühelos bedien-  
 bar, bester Hochwasserschutz.

**Ueberfallklappen**  
**Automatische**  
**Saugüberfälle**

einfachster Bauart

**Kolksicherer**  
**Sturzboden**

Patent Pfletschinger-Läufer

**Huber & Lutz**  
**Ingenieure, ZÜRICH**  
 Stampfenbachstrasse 75

## ELEKTRISCHE UNTERNEHMUNGEN

# O. B Ü R G I

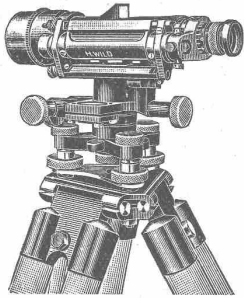
# Zürich 1 \* Lausanne

**Spezial-Geschäft für Freileitungsbauten jeder Art**

## KABEL-MONTAGEN

auf Grossleitungen nach patentiertem mechanischem Verfahren  
 - - Keine äussere Beschädigung mehr der Kabel - -

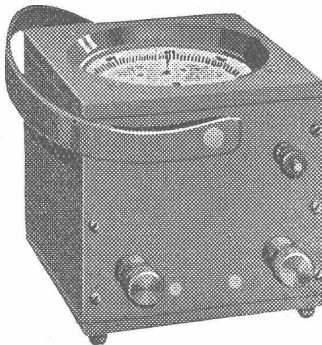




**WILD**  
**NIVELLIER UND THEODOLIT**  
 sind sehr leistungsfähig, solid gebaut, mäßig im Preis  
**Verkaufs-Aktiengesellschaft** Heerbrugg  
 H. Wild's geodätische Instrumente (St. Gallen)

## Ferraris - Wattmeter

mit Induktionszähler-Triebsystem



*Das beliebte Instrument  
 für die Leistungskontrolle*

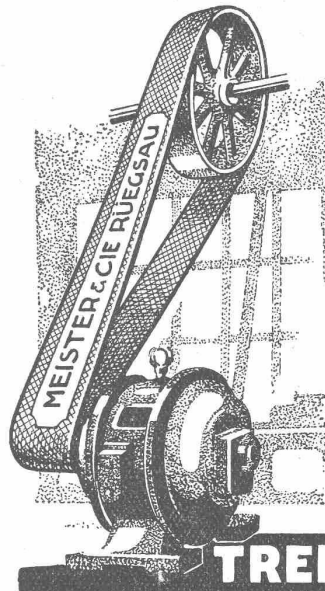
Unempfindlich gegen Über-  
 Lastung, Kurzschlüsse und  
 Stösse auf dem Transport

*Hohe Messgenauigkeit*

*Geringes Gewicht*

*Niederer Preis*

**LANDIS & GYR A.-G. ZUG**



**Baumwoll-  
 und  
 Kameelhaarriemen**  
 roh und imprägniert  
 beste Qualität

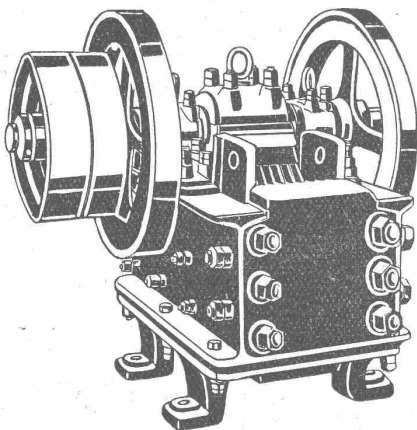
**Aufzug- und  
 Bechergurten**  
 für  
**Mühlen etc.**  
 Alles eigene, bestbe-  
 währte Fabrikation

**TREIBRIEMEN**

**Meister & Cie**  
 Rüegsau, (Bern)

**TRANSPORTBÄNDER**

in allen Breiten f. Kohlen, Sand, Backsteine etc.  
 Verlangen Sie Muster u. Preise



Steinbrecher

Sämtliche  
**Zerkleinerungs-  
 Sortier- u. Waschmaschinen**  
 für die Baubranche

Stabile, fahrbare und Automobil-

**Steinbrecher**

Unsere Spezialität seit 25 Jahren — Bis 30 m³ stündlicher Leistung

**Kauf — Miete**

Strassenbaumaschinen

**U. Ammann, Langenthal**

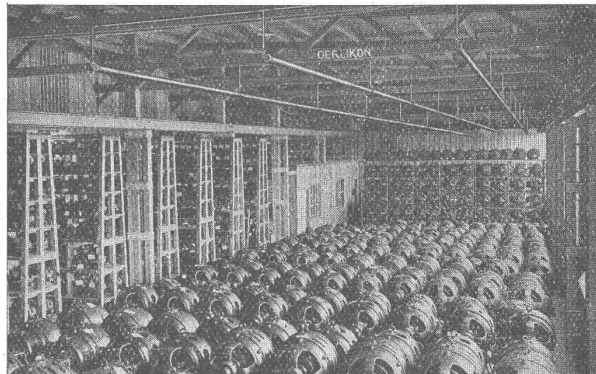
Maschinenfabrik A.-G.



# MASCHINENFABRIK OERLIKON OERLIKON

Elektrische Linearheizungen  
für über 4000 kW Leistung  
ausgeführt.

Die Rohrstränge durchziehen  
den ganzen Raum, sodass nur  
kurze Verbindungsleitungen  
erforderlich, und die Installationskosten gering sind.



Patentiert  
im In- und Ausland

Alle stromführenden Teile  
sind mit hitzebeständigem  
und gegen Feuchtigkeit un-  
empfindlichem Material iso-  
liert und vor Berührung ge-  
schützt. Die Röhren selbst  
führen keinen Strom.

Linearheizung in einem Motorenlagerraum, drei Rohrstränge aufgehängt an der Decke

Elektrische Linearheizung, System Zweifel-Oerlikon  
für Arbeitsräume, Magazine, Trockenräume, Deckenheizungen in Papierfabriken,  
Dachraumheizungen für Fabriken der Textil- und Lebensmittelbranche, etc., etc.

Sparsamste Ausnützung der elektrischen Energie für Heizzwecke infolge der gleichmässigen Verteilung im Raume.  
Keine Wartung, keine Kesselunterhaltungskosten. Jederzeit betriebsbereit, z. B. bei Temperaturschurz.

## Schweizerische Lokomotiv- und Maschinenfabrik Winterthur



Lokomotiv-Montagehalle mit elektrischen Lokomotiven für Südafrika

### Lokomotiven

jeder Art

für **Dampf-** und  
**Elektrischen Betrieb**

Spezialität:

**Zahnrad-Lokomotiven**

Uebernahme von  
**REPARATUREN**