

**Zeitschrift:** Schweizerische Bauzeitung  
**Herausgeber:** Verlags-AG der akademischen technischen Vereine  
**Band:** 83/84 (1924)  
**Heft:** 11

## **Werbung**

### **Nutzungsbedingungen**

Die ETH-Bibliothek ist die Anbieterin der digitalisierten Zeitschriften auf E-Periodica. Sie besitzt keine Urheberrechte an den Zeitschriften und ist nicht verantwortlich für deren Inhalte. Die Rechte liegen in der Regel bei den Herausgebern beziehungsweise den externen Rechteinhabern. Das Veröffentlichen von Bildern in Print- und Online-Publikationen sowie auf Social Media-Kanälen oder Webseiten ist nur mit vorheriger Genehmigung der Rechteinhaber erlaubt. [Mehr erfahren](#)

### **Conditions d'utilisation**

L'ETH Library est le fournisseur des revues numérisées. Elle ne détient aucun droit d'auteur sur les revues et n'est pas responsable de leur contenu. En règle générale, les droits sont détenus par les éditeurs ou les détenteurs de droits externes. La reproduction d'images dans des publications imprimées ou en ligne ainsi que sur des canaux de médias sociaux ou des sites web n'est autorisée qu'avec l'accord préalable des détenteurs des droits. [En savoir plus](#)

### **Terms of use**

The ETH Library is the provider of the digitised journals. It does not own any copyrights to the journals and is not responsible for their content. The rights usually lie with the publishers or the external rights holders. Publishing images in print and online publications, as well as on social media channels or websites, is only permitted with the prior consent of the rights holders. [Find out more](#)

**Download PDF:** 21.02.2026

**ETH-Bibliothek Zürich, E-Periodica, <https://www.e-periodica.ch>**

# Schweizerische Bauzeitung

**Abonnementspreis:**

Schweiz 40 Fr. jährlich  
Ausland 50 Fr. jährlich

**Für Vereinsmitglieder:**

Schweiz 32 Fr. jährlich  
Ausland 40 Fr. jährlich  
sofern beim Herausgeber  
abonniert wird

DES SCHWEIZ. ING.- & ARCHITEKTEN-VEREINS & DER GESELLSCHAFT EHEM. STUDIERENDER DER EIDG. TECHN. HOCHSCHULE.

**WOCHENSCHRIFT**

FÜR BAU-, VERKEHRS- UND MASCHINENTECHNIK

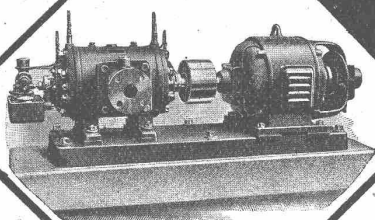
GRÜNDER ING. A. WALDNER, HERAUSGEBER ING. CARL JEGHER, ZÜRICH

Verlag: A. & C. Jegher, Zürich — Kommissionsverlag: Rascher & Cie., Zürich und Leipzig

ORGAN

**Insertionspreis:**

4-gespalt. Colonnezelle od.  
deren Raum 50 Cts.  
Haupttitelseite: 80 Cts.  
Alleinige Inseraten-An-  
nahme: Rudolf Mosse,  
Annoncen-Expedition,  
Zürich, Basel und deren  
Filialen und Agenturen



Maschinenfabrik

**Burckhardt & Co.**  
BASEL

**KOLBEN-UND  
ROTATIONS-  
KOMPRESSOREN**

Riemenantrieb oder direkte  
Kupplung mit Motoren, stationär  
u. fahrbar, Druckluftbohrhämmer.  
Komplette Druckluftanlagen.

ATELIER  
RUDOLF  
MOSSÉ

**Joh. Müller Centralheizungen als Spezialität**

Rüti (Zch.), Teleph. 30

Zürich 1, Bellevue, Teleph. Hottingen 324 Chur, Teleph. 160

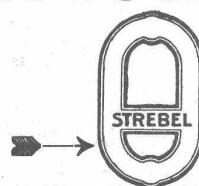


**Strebelwerk Zürich**

Rämistrasse 5, Tel. Hottingen 49.33

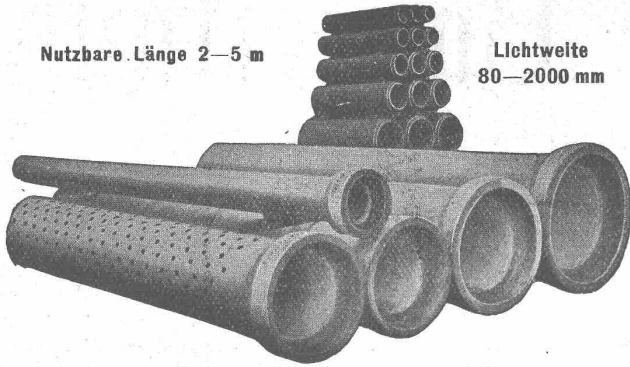
**Original-Strebelkessel**

tragen auf jedem Kesselgliede diese Schutzmarke.



Nutzbare Länge 2—5 m

Lichtweite  
80—2000 mm



## Armierter Betonröhren

für Turbinen- und Trinkwasserleitungen, Bewässerungsanlagen, Jaucheleitungen, Kabelanlagen, Kanalisationen u. Durchlässe etc. bis 10 Atm. Betriebsdruck.

## Armierter Beton - Sickerröhren

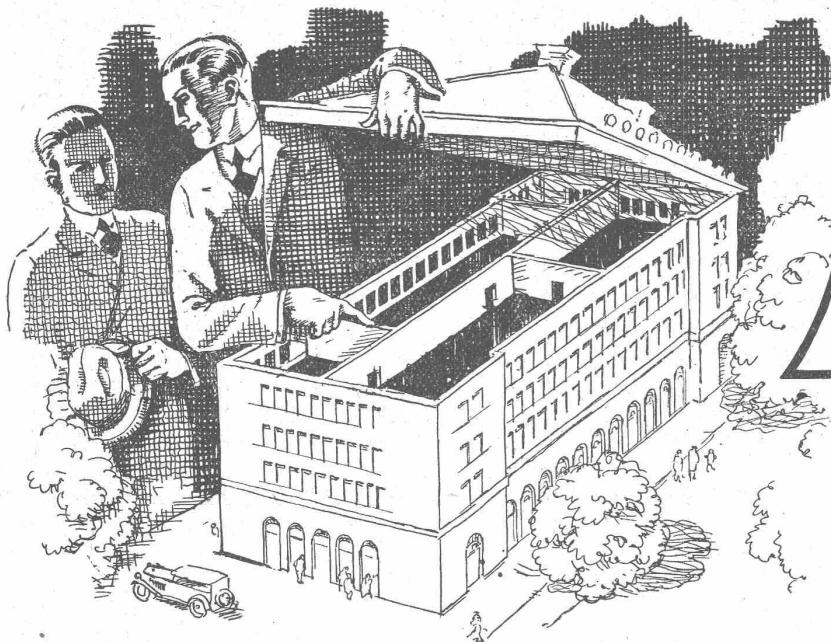
## Dünnwandige Cement-Drainieröhren

Baulänge 50 und 100 cm. Lichtweite 150—350 mm.

Alle Röhren garantiert wasserundurchlässig u. säurebeständig.

Hohe Festigkeiten auf Biegung und Scheitelbelastung.

Lieferung durch „Siegwartbalken-Gesellschaft Luzern“ und „Desmeules Frères Granges-Marnand“.



4500m<sup>2</sup>

Lino leum  
MARKE  
**Helvetia**  
GIUBIASCO SCHWEIZ

sind in der Nationalbank Zürich verlegt.  
Marke „Helvetia“ ist erstklassig in Qualität; jeder  
fremden Marke ebenbürtig und in Dessins und  
Fabrikation schweizerisch.

LINOLEUM A.-G. GIUBIASCO (Schweiz) :-: Agentur in ZÜRICH, Bleicherweg 50

# Eisenwerk-Aktiengesellschaft Bosshard & Cie., Näfels

## Abteilung: Eisen-Konstruktionen:

Brücken - Hochbauten - Reservoirs - Maste - etc. - etc.

## Abteilung: Maschinen-Fabrik:

Schleusen- u. Wehranlagen - Baumaschinen - Steinbrecher

Krane aller Systeme - Mechanische Förder-Anlagen - Spezialität: Stahlband-Transportanlagen

**Kasp. Winkler & Co., Altstetten - Zürich**

Tel.: Selnan 39.63

Fabrikation chemisch-bautechnischer Präparate.

Telegramm: „Sika“ Zürich

**SIKA****Wasserdichtung selbst während des Wasserdruckes.**Die **SIKA** sind nachweislich in allen Fällen einzig zuverlässig, und widerstehen einem Wasserdruck von 15 u. m. Atm.**JGOL**

elastische, dichtende, wetter- u. säurefeste Anstrichmasse, 15 Atm. Wasserdruck widerstehend, für Mauern, Betonwerk, Terrassen, Gewölbe, Brücken, Kanäle, Blech- und Asphaltdächer.

**Saurierbelagmasse**

mit denselben Eigenschaften, jedoch in Belagdicken von 5 bis 10 mm

**Jgol 6 u. Resistosul**

elastische, dichtende, gegen Säuren an- und organische Lösungsmittel, Dämpfe und Gase, beständige Anstrichprodukte in allen Farben, matt bis hochglänzend, für Stein, Cement, Putz, Metall und Holz. Isolieren auch gegen elektrische Funken, und machen Böden staubfrei.

**Jgas 3 - Kitte**

schwarz, hell und grau, zur dichtenden, dauernd elastischen Verkittung von gerissenen Terrassen u. a. m.

**Purigo, 1, 3 und 5**

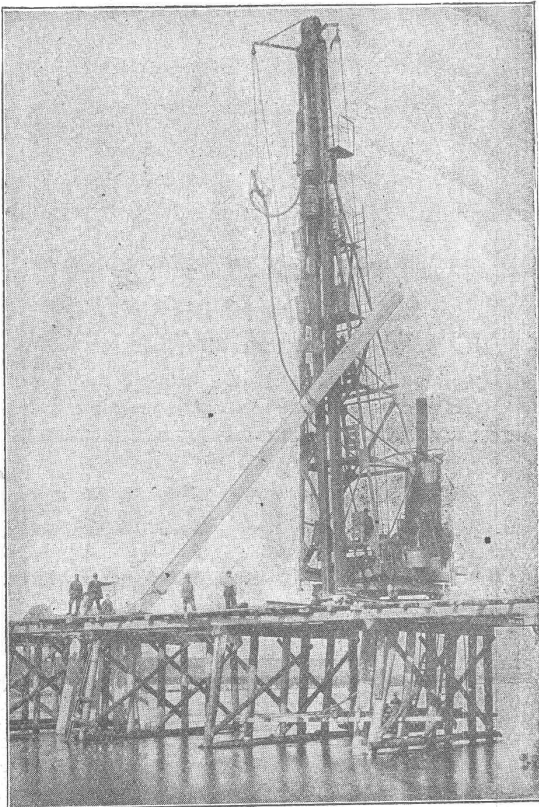
zur Steinreinigung, Härtung u. Konservierung, geeignet für alle Putzarten, Sedimentärgestein u. Cementböden werden stahlhart und staubfrei.

**Rustofor u. Nerusto**

Rostentfernung u. Schutzanstrich-Farben, matt bis hochglänzend, gegen alle Einflüsse beständig.

**Conservado 1-5**

dichtende Konservierung für verwitterte und neue Steinfassaden, Monumente, feuchte Putze, Backsteinrohbauten und Ziegeldächer, geeignet als dichtende, wetterfeste Anstriche.



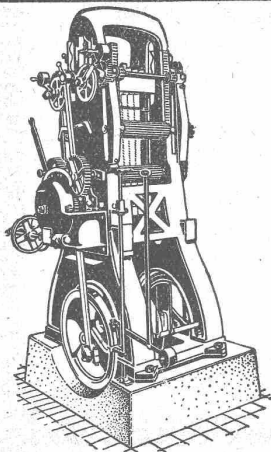
Rammung der 16 m langen Eisenbetonpfähle, System Züblin, für die Pfahljoche der Eisenbahnbrücke über die Aare bei Döttingen-Klingnau.

## Ed. Züblin & Cie. A.-G. Zürich-Basel

Projektierung und Ausführung  
von Hoch- und Tiefbauten

Spezialitäten:

Eisenbetonpfahlrammungen  
Brücken in Beton und Eisenbeton  
Silos und Lagerhäuser  
Kläranlagen-System Züblin  
Wasserbauten und Foundationen  
Tiefbohrungen



Besuchen Sie meinen Stand  
an der

## Kantonal-bernischen Ausstellung in Burgdorf

Stand No. 52

Mittelhalle A

**G. GERBER, Ing., BERN**

Moderne Holzbearbeitungs- und Sägerei-Maschinen

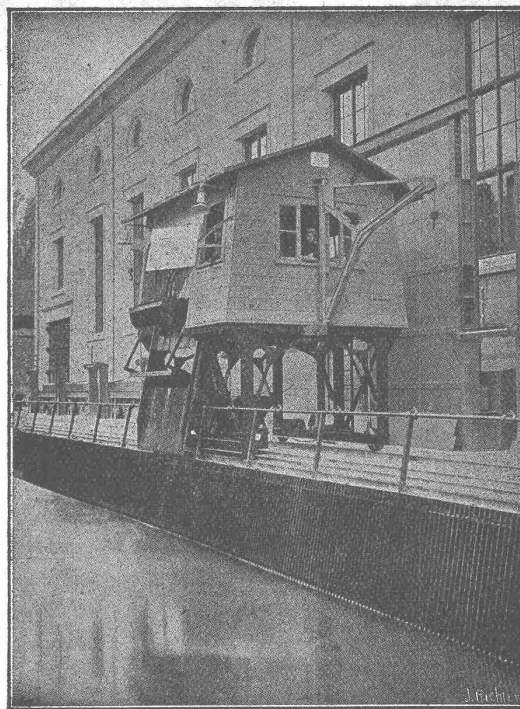
GEGRÜNDET 1869

Telephon: Bern Bollwerk 30.35





**J. Walser & Co.**  
**WINTERTHUR** HOCHKAMINE  
 FEUERBRÜCKEN **Industriebauten**  
 FACONSTEINE **Kesseleinmauerungen**  
**Ofen-Anlagen**  
 FÜR ALLE ZWECKE & BRENNSTOFFE  
**Bau- u. feuerfeste Materialien**  
 PROJEKTE - EXPERTISEN



ELEKTRIZITÄTSWERK WYNAU-LANGENTHAL  
 Kombinierte Rechen-Reinigungsmaschine mit doppeltem Schwenkran  
 In- und Auslandspatente **MASCHINENFABRIK** Gegr. 1850  
**JONNERET & SOHN, GENÈVE**  
 Rechenreinigungsmaschinen f. jede Tiefe u. Rechenneigung  
 Projekte und Kostenanschläge kostenlos

**Plan-Kopien** **Lichtpaus-**  
 aller Art Paus- und Detail-Papiere und -Apparate.  
**ED. AERNI-LEUCH, BERN**

**Widemanns Handelsschule, Basel**

Inhaber Dr. jur. René Widemann :: Kohlenberg 13/15

## **Hochschulkurs für Praktiker**

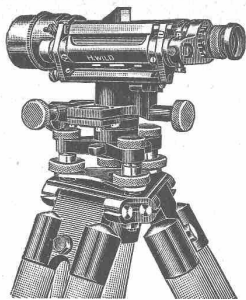
für Herren und Damen aus der kaufmännischen Praxis,  
 sowie für Akademiker und Techniker

Beginn: 22. Oktober, Dauer bis Ende Februar 1925

Der Lehrkörper besteht aus Praktikern in leitender Stellung

**Die Fachschule für den modernen Geschäftsleiter**

Verlangen Sie Prospekt No. 4. (Für jüngere Schüler Prospekt No. 2, elementare Abteilung Prospekt No. 1, Deutschkurs für Fremde Prospekt No. 3)



# WILD

## NIVELLIER UND THEODOLIT

[ind sehr leistungsfähig, solid gebaut, mäßig im Preis]

**Verkaufs-Aktiengesellschaft** **Heerbrugg**  
H. Wild's geodätische Instrumente (St. Gallen)

### Schweizerische Eidgenossenschaft

## 5% Eidgenössische Anleihe, 1924, von Fr. 80,000,000.-

rückzahlbar zu pari am 30. Juni 1935

zur teilweisen Konversion bzw. Rückzahlung der am 30. September 1924 fällig werdenden  
**IX. Mobilisations-Anleihe, 1918, von Fr. 100,000,000.-**

#### Auszug aus dem Prospekt:

**Emissionspreis** für Konversionen und Barzeichnungen: 96%. **Inhabertitel** zu Fr. 500.—, 1000.— und 5000.—. **Verzinsung:** Halbjährlich am 31. März und 30. September. Der letzte Coupon wird am 30. Juni 1935 fällig (Zins für 3 Monate). **Rendite:** Zirka 5 1/2 %.

Die Obligationen dieser Anleihe werden von der Schweizerischen Eidgenossenschaft jederzeit zum Emissionskurse von 96 %, plus laufende Zinsen, zur Entrichtung der eidgenössischen Kriegssteuer an Zahlungsstatt genommen.

Bern, den 11. September 1924.

#### **Eidgenössisches Finanzdepartement:**

J. MUSY.

Die unterzeichneten Bankengruppen haben die vorstehende Anleihe fest übernommen und legen sie vom 12. bis 19. September 1924 zur öffentlichen Zeichnung auf.

**Konversion:** Die Besitzer von Titeln der am 30. September 1924 fälligen IX. 5% eidg. Mobilisations-Anleihe haben die Konversionsanmeldung in Begleit der zu konvertierenden Obligationen ohne den Coupon per 30. September 1924 bei der Zeichnungsstelle vom 12. bis 19. September 1924 einzureichen; sie erhalten eine **Konversions-Soulte** von Fr. 40.— per Fr. 1000.— konvertierten Kapitals.

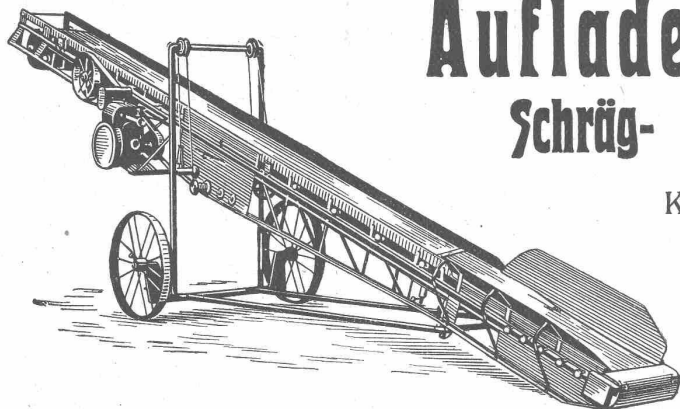
Die **Zuteilung** findet sofort nach Schluss der Zeichnung statt. Die **Liberierung** der zugewiesenen Titel hat vom 30. September bis 31. Oktober 1924 zu erfolgen, mit Zinsverrechnung ab 30. September 1924.

Die **Prospekte**, welche auch das Verzeichnis der **Zeichnungsstellen** enthalten, sind bei sämtlichen Banken und Bankhäusern erhältlich.

Bern und Basel, den 11. September 1924.

**Kartell Schweizerischer Banken.**

**Verband Schweizerischer Kantonalbanken.**



## Auflader und Entlader

### Schräg- und Horizontal-Transporte

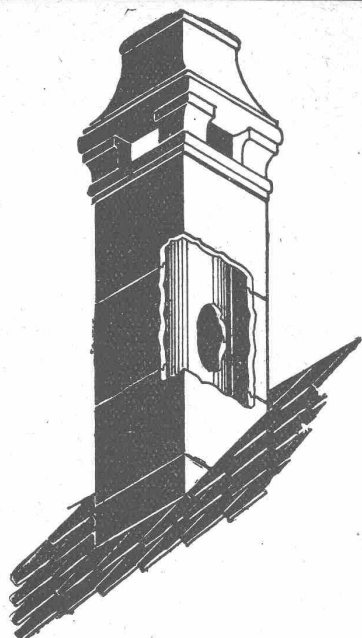
Komplette Verlade-, Transport- und  
Sortieranlagen

**Steinbrecher**  
Kauf und Miete.

**U. Ammann**

Maschinenfabrik  
A.-G.

**Langenthal**



## Sparkamin

⊕ Patent 88876

Auch sehr geeignet  
zum Entlüften

Prospekt und Offerte  
kostenlos durch die

# Ziegel <sup>A.</sup><sub>G.</sub> Zürich

Tel. Selnau 66.98

## ADOLF PADRUTT Kaltleimfabrik „CERTUS“, Basel

GEGRÜNDET 1913

TELEPHON 6107

### „CERTUS“ Kaltleim in Pulverform

für alle Zwecke der Holz-  
Industrie etc.

#### Vorzüge:

**ES** ist in wenigen Minuten ge-  
brauchsfertig  
wird mit kaltem Wasser an-  
gemacht  
braucht weder gekocht  
noch erwärmt zu werden  
hat eine außerordentliche  
Bindekraft für alle Hart-  
und Weichhölzer (bis über  
115 kg per cm<sup>2</sup>)  
leimt auch fettige u. harz-  
reiche Hölzer (Pitche-  
Pine etc.)  
kann auch im Freien bei  
jeder Temperatur ver-  
wendet werden



Gesetzlich  
geschützt

Schweizer-  
Fabrikat

Achten Sie auf die  
Qualitätsmarke  
die Certusskule

Fabriken  
in

Basel  
London  
Paris  
Hamburg  
Warschau  
Detroit U. S. A.

**Die Leimungen mit „CERTUS“-Leimpulver  
sind gegen Wasser, Hitze und Kälte  
widerstandsfähig**

Ferner:

**CERTUS-** Malerleim Leder- und  
Linoleumleim Treibriemenleim  
Tapetenleim Bureau pasta sowie  
Spezialleime f. Papier- u. Cartonnage-Industrie

Erstklassige Qualitäten

**„CERTUS“-säurefeste Cemente** widerstehen sämtlichen anorga-  
nischen Säuren in beliebigen  
Konzentrationen und bei höchsten Temperaturen

REFERENZEN ZU DIENSTEN.

MUSTER UND PROSPEKTE GRATIS UND FRANKO.

## Gesellschaft der L. von Roll'schen Eisenwerke, Gerlafingen

Gegründet 1823

Werk „**Giesserei Bern**“ in Bern

Gegründet 1823

Konstruktionswerkstätten, Eisengiesserei



Lokomotivhebekran von 50 Tonnen Tragkraft, in den Reparaturwerkstätten  
der S. B. B. in Zürich.

## Hebezeuge

Eisenbahnmaterial  
Schützenanlagen und  
Wehreinrichtungen  
Zahnradbahnmaterial.  
Standseilbahnen  
Allgem. Maschinenbau



Telegramme: Giesserei Bern

Telephon 1066





## Kabel-Krane

als

**rationellstes Hilfsmittel**

für den Bau von Talsperren,  
Brücken, Schleusen u. dgl.

ADOLF **BLEICHERT** & CO.,  
LEIPZIG

Älteste u. grösste Fabrik der Welt für den Bau v. Drahtseilbahnen u. Elektrohängebahnen. Kabelkrane, Becherwerke, Bandförderer, Elektroflaschenzüge, Streckenförderer, Elektrokarren

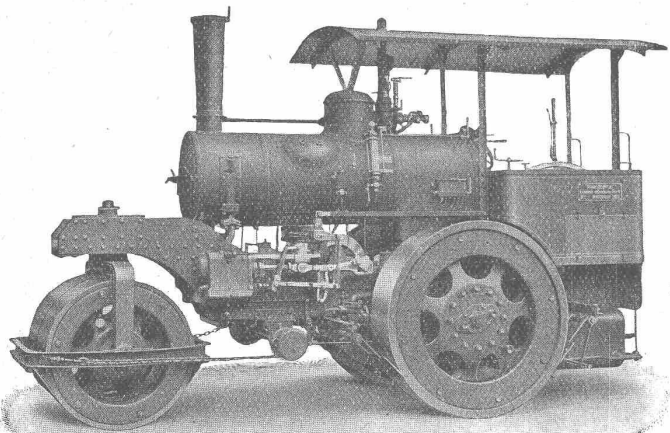
Vertreter für die Schweiz:

**ROBERT AEBI & CIE., A.-G., ZÜRICH**

TEL. No. 6 **BERCHTOLD & CO** THALWIL  
**ZENTRALHEIZUNGEN**  
*aller zeitgemässen Systeme*

Schweizerische  
**Lokomotiv- und Maschinenfabrik**  
Winterthur

## Dampf-Strassenwalzen



**modernster Bauart**

Prima Referenzen

Kurze Lieferfrist

**Kesselschmiede-Arbeiten  
und Reparaturen  
jeder Art**



# Preisabschlag

## auf

# Osram-Lampen

### OSRAM-NITRA (gasgefüllt)

hell

opal (mit Milchglasglocke)

Watt	Fr.	Watt	Fr.	Watt	Fr.
25	1.85	150	5.—	25	2.10
40	2.—	200	7.—	40	2.25
60	2.40	300	11.50	60	2.70
75	2.70	500	14.50	75	3.—
100	3.40	1000	21.25	100	3.75
				150	5.40

mattiert 3 % mehr

### OSRAM (luftleer)

10 — 50 Kerzen, Birnform, hell

100—169 Volt Fr. 1.35

170—260 Volt Fr. 1.50

**Man verlange ausdrücklich  
OSRAM und OSRAM-NITRA**