

**Zeitschrift:** Schweizerische Bauzeitung  
**Herausgeber:** Verlags-AG der akademischen technischen Vereine  
**Band:** 83/84 (1924)  
**Heft:** 10

## **Werbung**

### **Nutzungsbedingungen**

Die ETH-Bibliothek ist die Anbieterin der digitalisierten Zeitschriften auf E-Periodica. Sie besitzt keine Urheberrechte an den Zeitschriften und ist nicht verantwortlich für deren Inhalte. Die Rechte liegen in der Regel bei den Herausgebern beziehungsweise den externen Rechteinhabern. Das Veröffentlichen von Bildern in Print- und Online-Publikationen sowie auf Social Media-Kanälen oder Webseiten ist nur mit vorheriger Genehmigung der Rechteinhaber erlaubt. [Mehr erfahren](#)

### **Conditions d'utilisation**

L'ETH Library est le fournisseur des revues numérisées. Elle ne détient aucun droit d'auteur sur les revues et n'est pas responsable de leur contenu. En règle générale, les droits sont détenus par les éditeurs ou les détenteurs de droits externes. La reproduction d'images dans des publications imprimées ou en ligne ainsi que sur des canaux de médias sociaux ou des sites web n'est autorisée qu'avec l'accord préalable des détenteurs des droits. [En savoir plus](#)

### **Terms of use**

The ETH Library is the provider of the digitised journals. It does not own any copyrights to the journals and is not responsible for their content. The rights usually lie with the publishers or the external rights holders. Publishing images in print and online publications, as well as on social media channels or websites, is only permitted with the prior consent of the rights holders. [Find out more](#)

**Download PDF:** 17.02.2026

**ETH-Bibliothek Zürich, E-Periodica, <https://www.e-periodica.ch>**

**ELEKTRISCHE UNTERNEHMUNGEN**

**O. B Ü R G I**  
**Zürich 1 \* Lausanne**

**Spezial-Geschäft für Freileitungsbauten jeder Art**

**KABEL-MONTAGEN**

auf Grossleitungen nach patentiertem mechanischem Verfahren

— — Keine äussere Beschädigung mehr der Kabel — —

# TURBINES HYDRAULIQUES

**ATELIERS DES CHARMILLES S. A.**

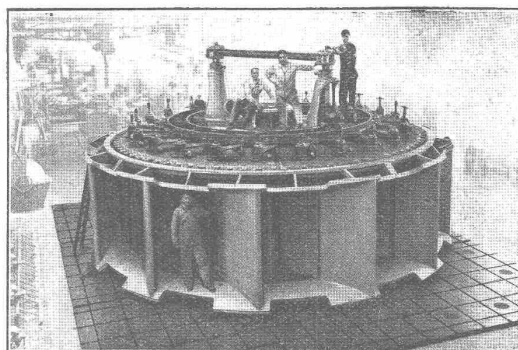
**GENÈVE**

109, ROUTE DE LYON

**RÉGULATEURS BREVETÉS**

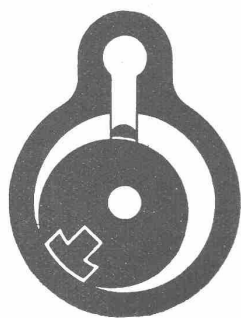
**FONDERIE**

DE FER ET DE BRONZE



Une des turbines de Chancy-Pougny (Suisse)  
 Puissance 8700 CV, sous 9 m de chute

# KOMPRESSOREN A.-G. INTERLAKEN



**KOMPRESSOREN** für Bahnen u. Pressluftanlagen

**GEBLÄSE**

**VAKUUMPUMPEN**

für alle Zwecke

Patent Weber

# Knorr-Bremse A.-G., Berlin-Lichtenberg



Lichtbilderaufnahmen der Wege, welche die Hände eines Strassenbahnführers zurücklegen müssen für die Herbeiführung einer

## Notbremsung

bei der  
**Druckluft-Bremse**  
mit Sandung

bei der  
**Elektr. Bremse**  
mit Sandung



### Abteilung I

Dampflluftpumpen, ein- und zweistufig. Federnde Kolbenringe. Luftsauge- und Druckausgleichventile, Kolbenschieber- und Kolbenschieberbüchsen für Heissdampf-Lokomotiven. Aufziehvorrichtung für Kolbenschieberringe. Speisewasserpumpen und Vorwärmer. Vorwärmerarmaturen und Zubehör. :: ::

### Abteilg. II für Strassen- und Schmalspurbahnen, für Spezial- u. Ueberlandbahnen

Direkte Bremsen, Zweikammerbremsen. Selbsttätige Einkammerbremsen. Elektr. u. durch Druckluft gesteuerte Bremsen. Motorkompressoren, ein- und zweistufig mit Ventil- u. Schiebersteuerung. Achsbüchsenkompr. Selbsttät. Schalter- u. Zugsteuerung für Motorkompr. Druckluft-Sandstreuer. Druckluft-Fangrahmen.

Druckluftalarmglocken und Pfeifen. Bremsen-Einstellvorr. Türschliessvorr. Zahnrad-Handbremsen mit beschleunigter Aufwicklung der Kette. Fahrbare und ortsfeste Druckluftanlagen für Druckluftwerkzeuge, Reinigung elektr. Maschinen und andere Gegenstände.

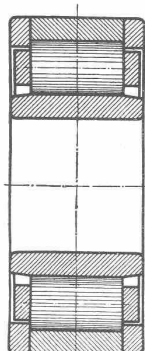
Eisen u. Stahlwerke  
Tempergiesserei

## G. & J. Jaeger, Elberfeld

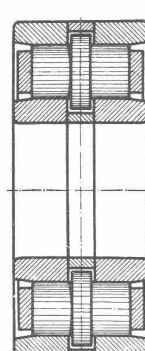
Metallgiesserei  
Maschinenfabrik

Jaeger  
Rollenlager

zur  
Aufnahme  
radialer  
Belastung



D. R. P.  
und  
Auslands-  
Patente



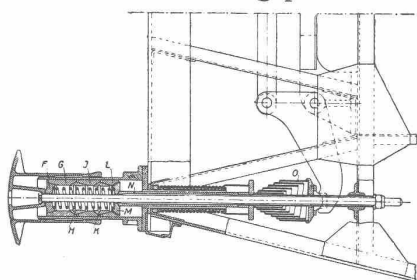
Jaeger  
Bundrollenlager

zur Aufnahme  
radialer  
und  
axialer  
Belastung

Jaeger Bundrollenlager laufen als „Achslager“ und „Ankerlager“ seit 1914 (1910) als „Tatzenlager“ seit 1922 bei Strassenbahnen und Normalbahnen (u. a. auch an Grossgüterwagen mit 80 Tonnen brutto). Diese Rollenlager werden nach den neuesten internationalen Wälzlager-Normen gebaut.

## Ringfeder G. m. b. H., Uerdingen-Niederrhein

Neuer Reibungspuffer



für Personenwagen im Schnellzugsverkehr, 4achs. Güterwagen, Strassen- und Kleinbahnen (Einpuffersystem), für Prellböcke und Stossfang.

### Vorteile:

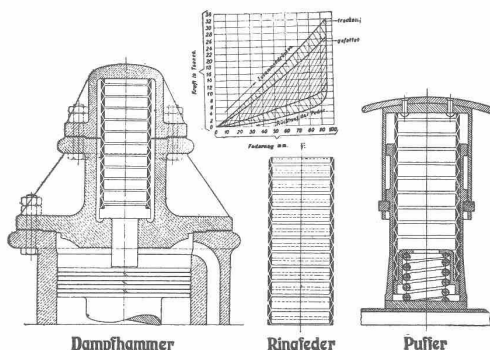
Schonung des Wagenmaterials, Verhütung von Zugtrennungen, Stossfreies Anfahren und Bremsen. Kleinste Rücklaufkraft (1/15).

Die Ringfeder, ein neues Maschinenelement

**Stossfang** für die Aufnahme und Unschädlichmachung grosser Arbeitseinheiten bezw. Schwingungsdämpfung für alle Gebiete, z. B. bei Dampfhammern, Puffern, beim Abfangen von hydraul. Stössen und Schlägen beliebiger Grösse.

**Vernichtung** schädlicher Kraftauswirkungen an grossen Maschinenanlagen jeglicher Art.

**Erreichbare Federkräfte** von 4—100 Tonnen und darüber. Durch ineinanderschachteln weiterer Potenzierung, erreichbare Federkräfte bis zu 200 Tonnen und darüber.



Dampfhammer

Ringfeder

Puffer

Bahn-  
Bedarf



Schweizer. Generalvertreter obiger Firmen:  
**Ing. C. Wetzel, Techn. Bureau Zürich, Rotwandstr. 35**

1887 gegr. — S. I. A.

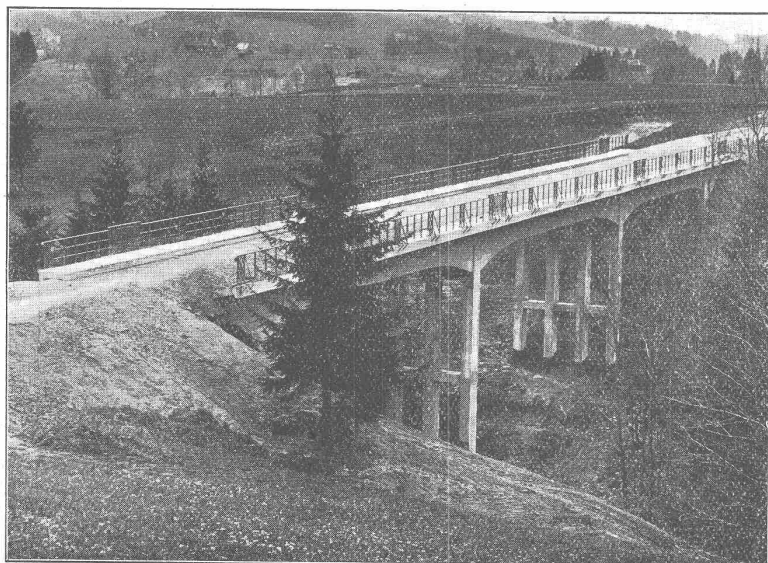


Fabrik-  
Bedarf

# Asphalt-Emulsion A.-G. **Zürich**

Hafnerstrasse 7

## Unternehmung für Asphaltarbeiten



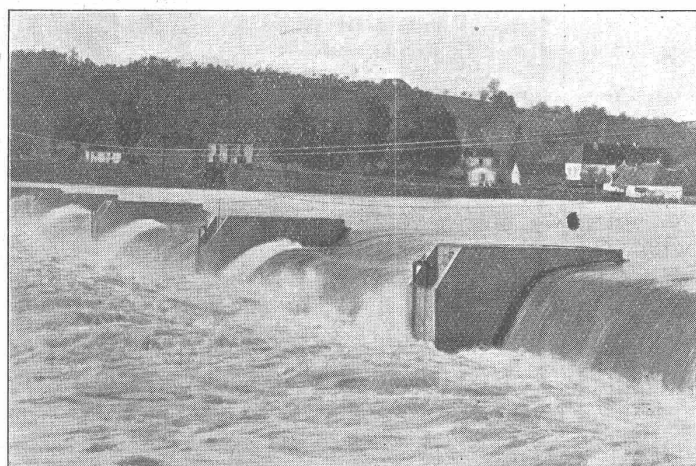
**Mammutabdichtungen** für Brücken,  
Tunnels, Dächer, Terrassen, Fundamente,  
Asphalt-Emulsion- und Eweol-Isolieranstriche  
Porolith-Mörtelzusatz,  
Gussasphalt-Beläge.

Stebelnbachbrücke bei Waldstatt (Kt. Appenzell), 60 m lang  
 Bauleitung: Kantonsingenieur Appenzell  
 Unternehmung: H. Marugg, Teufen  
 Abdeckung der Brückendecke mit „Mammut“ . . . 400 m<sup>2</sup>  
 Gussasphalt auf Trottoirs, 20 mm . . . 100 m<sup>2</sup>  
 Ausgeführt durch Asphalt-Emulsion A.-G.

## Selbsttätiger Hochwasserschutz

bei Wehranlagen und Talsperren. Selbsttätige Wasserspiegel-  
und Abflussregulierung an bestehenden und Neuanlagen.

**Selbsttätige und von Hand bedienbare Wehrkonstruktionen.**



Ausgeführt und im Bau über  
2800 Meter Wehrbreite für  
zirka 28 000 m<sup>3</sup>/sek Regulier-  
fähigkeit.

Illustrierter Katalog, Projekte  
und Kostenanschläge.

**Stauwerke A.-G., Walchestraße Nr. 17, Zürich 1**



**Submissions-Anzeiger**

Termin	Auskunftstelle	Ort	Gegenstand
11. September	Gemeindekanzlei	Buchs (Aargau)	Sämtliche Arbeiten und Lieferungen für das Grundwasser-Pumpwerk Buchs
12. "	A. Betschon, Architekt	Baden	Sämtliche Bauarbeiten für den Neubau des Kathol. Pfarrhauses in Brugg
15. "	Gemeindepräsident	Hettlingen (Zch.)	Ausführung des 4. Ausbaues der Erweiterung der Wasserversorgung Hettlingen
15. "	S. B. B.-Gebäude II, Z. 142	Lausanne	Erstellung d. Betonsockelf. d. Leitungsmaste a. d. Strecke Palézieux-Lausanne-Genf



# Ventilatoren

und Ventilations-Anlagen für alle Industriezweige,  
sowie

Entnebelungs-Anlagen, Trockne-Anlagen, Luft-  
heizungs-Anlagen, Pneumatische Transport-  
Anlagen, Späne- und Staubabsaugungs-An-  
lagen, Luftturbinen und Blechrohrleitungen  
nach

eigenen, langjährig bestbewährten  
Spezial-Konstruktionen.

**Wanner & Co. A.-G., Hörgen**



**ZIMMERIT** schwarz 505

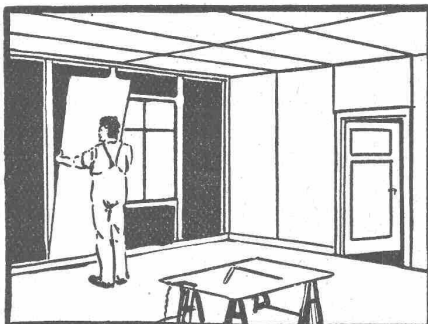
das Spezialpräparat, unerreicht widerstandsfähig gegen Säuren  
und Laugen, Wasser und Feuchtigkeit

Wetterfester Schutzanstrich

Erzeugnis der Chemischen Werke Zimmer & Co., Berlin

General-Vertretung für die Schweiz:

J. G. Hans Oggenfuss-Reiche, Bern, Brunnadernstr. 28 D.  
Telephon Bollwerk 21.90



**Keine**  
Türen, Täfer,  
Wandschränke

**Ohne**  
rissfrei-bleibende  
abgesp. Füllungen

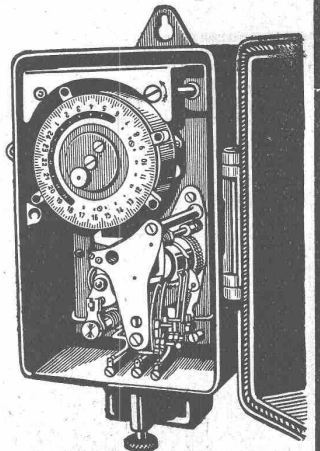
**Ad. Aeschlimann**  
MEILEN

**A.-G. für**

**Schaltapparate Bern**

**Gerbergasse 27**

Zeit- und Sperrschalter  
Schaltuhren, Fernschalter  
Dreiminuten-Schalter  
Temperaturschalter  
Temperaturregler  
Kombinierte  
Tarif- und Sperrschalter  
Schalter mit astronomischer  
Verstellung für Beleuchtung



**ALB. GULL & Co**  
**Baugeschäft** **Zürich 2**

Bleicherweg 36

Telephon: Sehnau 80.18

**Façaden-Renovationen**  
**Umbau-Arbeiten - Neubauten**  
**Arbeiten in Eisenbeton**

**Schweizer. Strassenbau-Unternehmung** **A. G.**

**Zürich**  
Steinwiesstr. 40 - Tel.: Hott. 43.81

Telegr.: „Stuag“

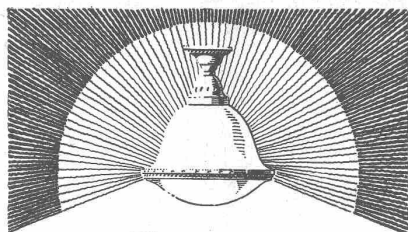
**BERN**  
Laupenstr. 8 - Tel.: Bollwerk 54.54

Telegr.: „Stuag“

**Lausanne**  
Petit Chêne 22 - Tel.: 20.28

**Grösste Spezialfirma für Strassenbeläge aller Art**

30 Dampf- u. Motorwalzen, sechs Steinbrecher :: :: Eigene Pflastersteinbrüche u. Hartschotterwerke in Alpnach, Beckenried u. Bouveret  
„Spramex- und Mexphalt-Beläge“



## B·A·G DIFFUSOREN

sind als die ideale und beste  
Beleuchtung für Büros, Schulen  
öffentliche Gebäude etc. allgemein  
weltbekannt

**B·A·G**  
BRONCEWARENFABRIK A.G.  
**TURGI**

Verkaufsbüros und Lager in  
Zürich: Kaspar Escherhaus,  
Paris: 39. Quai Bourbon  
Brüssel: 32. Rue de l'Assaut  
Mailand: 17. Via Pfinio  
London: 37. Tottenham Street SW1  
Manchester: British B.A.G. Ltd.

## Haupt & Ammann, ZÜRICH

Warmwasserheizung  
vom Kachelofen aus

Ist die ideale und rationellste Heizung für einzelne  
Etagen und kleinere Villen.

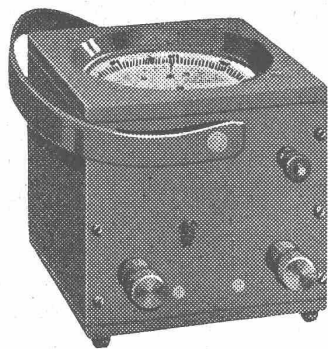
Ingenieur-Besuch, Projekte und  
Kostenberechnungen gratis.

Langjährige Erfahrung. — Prima Referenzen.



## Ferraris - Wattmeter

mit Induktionszähler-Triebsystem



Das beliebte Instrument  
für die Leistungskontrolle

Unempfindlich gegen Über-  
lastung, Kurzschlüsse und  
Stöße auf dem Transport

Hohe Messgenauigkeit

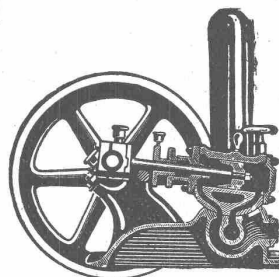
Geringes Gewicht

Niederer Preis

**LANDIS & GYR A.-G. ZUG**



Inhaber und Direktoren: **A. Merk** und **Dr. Husmann.**



## Pumpen

für Kesselspeisung  
und Delfeuerung

**Maschinenfabrik  
a. d. Sihl, A.-G., Zürich**  
vorm. A. Schmid

Tel. Selnau 35.14 :: Geogr. 1871

Fachleute auf dem Gebiete der Elektrochemie  
und Elektrometallurgie, werden auf den der  
Eidgenössischen Technischen Hochschule Zürich  
angehörenden

## ALUMINIUM-FONDS NEUHAUSEN

aufmerksam gemacht. — Die Institution ist  
in der Lage, auch in diesem Jahr namhafte  
Beträge für die Förderung von Forschungen  
und Erfindungen, die im Interesse der Hebung  
der schweiz. Volkswirtschaft liegen, zur Ver-  
fügung zu stellen.

Ausführungsbestimmungen können durch die  
Kanzlei des Schweizerischen Schulrates in  
Zürich bezogen werden.

**DIE FONDS-KOMMISSION.**

## Eisenbeton

Projekte, Kostenvoranschläge, Bauleitung für

Leitungsmasten

Foundationen

Reservoirs

Brücken

Decken

Silos

**J. BOLLIGER & CIE.**

INGENIEURBUREAU

Tel. Sel. 12.63

**ZÜRICH**

Tödisstrasse 63

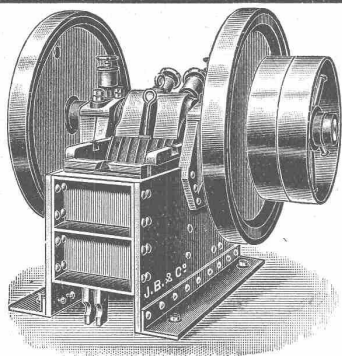
**Rostschutz - Farbe**

# „Ferrubron“ die Qualitätsmarke

Alleinfabrikanten für die Schweiz:

**Naegely, Eschmann & Cie., Oerlikon-Zürich**

Lack- und Farbenfabrik



**Ia. Referenzen**

## Steinbrecher

**eigener Fabrikation**

Ia Maschinen, mit selbsteinstellbaren Bruchsicherheitsplatten, die jeden Bruch vollständig ausschliessen

**stationär und fahrbar**

mit od. ohne Motor, von 20 bis 60 m<sup>3</sup> Tagesleistung liefern

**in Kauf und Miete**

zu vorteilhaften Bedingungen, sofort ab Lager,

**J. BRUN & Cie., NEBIKON**

**Maschinen-Fabrik**

Telephon 12

Gegründet 1872

Telegr.: Brun

**IMPRÄGNIERANSTALT UND SÄGEREI:**



**SCHWEIZ-  
GESELLSCHAFT FÜR  
HOLZKONSERVIERUNG  
A.G.  
ZOFINGEN**

**Bahnschwellen**

für Industriegeleise.

**Holzpflaster**

für Autogaragen, Werkstätten,  
Fabrikräume.

**Einfriedigungen**

für Gärten und Fabrikareale  
mit 10-jähriger Garantie.

Imprägnierung mit Teeröl nach den  
Vorschriften der Schweiz. Bundesbahnen.

**Oliche's**  
für Buchdruck  
**Armbruster &  
Söhne**  
Ob. Zäune  
Zürich  
Tel. Hott.: 63 65

**BEWÄHRTER**

# Euböolith

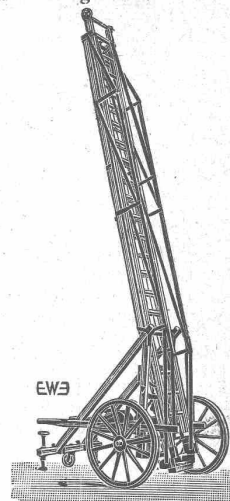
**BELAG**

SEIT 25 JAHREN ÜBER 8000000 m<sup>2</sup> AUSGEFÜHRT

**EUBÖOLITHWERKE A.-G. OLTEN**

## Leitern

für Montage und Feuerwehr



liefert Schlauch- u. Feuerwehr-  
Gerätefabrik

**EHSAM, WÄDENSWIL**

**KITTLOSE  
GLASDACHER**

" System Zimmermann



**WALTHER & MÜLLER  
- BERN -**

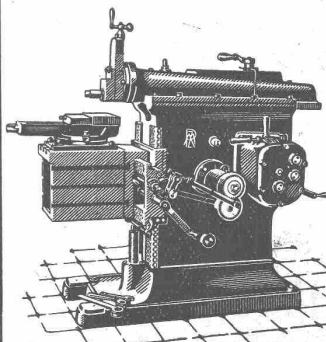
**FRIES-KÜNG**  
TELEFON: H 2494 SEEFELDSTRASSE 149  
**ZÜRICH**

Elektro-mechanische Werkstätte  
Aufzugbau- und Transmissions-  
Anlagen für jeden Betrieb.  
Sämtliche Reparaturen von Ma-  
schinen, Apparaten u. Motoren.

## Flottmann

*Bohrerschärfmaschinen*

**Maschinen- u. Werkzeugfabrik A.-G. Reiden**  
vorm. H. Bossart



**Shapingmaschinen**

in modernster Ausführung mit  
Stufenscheiben- u. Einscheiben-  
Antrieb.

300, 450 und 600 mm Hub.

**Kaltsägen**

für Sägenblätter von 30 und  
40 cm Länge.

**Transmissions-Organ**

Spezialität:

Schmiedelserne Riemenscheiben



# Glanz-Eternit

Ausländ. Patente, + Patent 91802

für

## Wandbekleidungen

Vielseitige Verwendungsmöglichkeit

**A. Maier, Glanz-Eternit**

**Niederurnen**

Téléphon 71

**Zürich, Gessnerallee 9**

Telephon Selnau 56.08

# Wegmann & Nottaris

Ofenfabrik

**Oberburg - Burgdorf**

## Ventilationsöfen

zur Beheizung

von Räumen jeder Art von 50 bis 1000 m³

Spezialöfen für Kirchen, Schulen und andere grosse Lokalitäten

Altbewährtes System.

Beste Referenzen von Fachleuten, Behörden und Privaten.



Wegen Nichtgebrauch sehr vorteilhaft zu verkaufen: ein ganz neuer noch nie gebrauchter

## Gartenzaun

bestehend aus 80 Meter Drahtgeflecht, 40 Zementpfosten mit starken Teisenstäben und den bezüglichen drei Spanndrähten. Drahtstärke 25 mm. Maschenweite des Geflechtes 35 mm. Zu besichtigen bei **Emil Scheller & Cie., Magazine, Dietikon.**

## Für Baumeister u. Architekten!

**Sanitäre-, Pissoir-, Klär- und Wasch-Anlagen etc.**

erstellt erfahrener Installateur mit eigenem Werkzeug. Offerten unter Chiffre Z. F. 2373 befördert **Rudolf Mosse, Zürich.**

## Mise au concours de travaux

La Direction du 1<sup>er</sup> arrondissement des chemins de fer fédéraux, à Lausanne, met en soumission

la démolition et le chargement sur wagons à la halte du Day du tablier métallique du viaduc de Vallorbe.

Poids de la construction 450 tonnes.

On peut consulter les plans et se procurer le formulaire de soumission à la Division des travaux, bureau des ponts, au rez-de-chaussée du bâtiment de la P. V. à Lausanne.

Les plans pourront être remis aux constructeurs pour le prix de frs. 10.— qui ne sera pas remboursé.

Les offres devront parvenir à la Direction du 1<sup>er</sup> arrondissement des C. F. F. à Lausanne le 22 septembre 1924 au plus tard, sous pli fermé portant la suscription „Viaduc de Vallorbe, démolition“. Elles seront valables jusqu'au 30 novembre 1924.

# Naturasphalt von Travers

Einzig Asphaltminen der Schweiz

Anerkannt bester Naturasphalt

Konzessionäre für die Schweiz:

**E. R. Zetter & Co.**

in Solothurn.

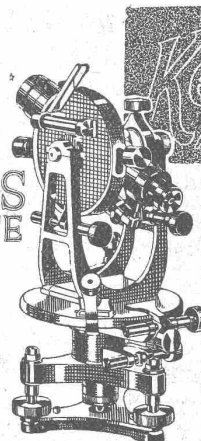
Gegründet 1843

Fabrik-Marke



PRÄZISIONS  
INSTRUMENTE

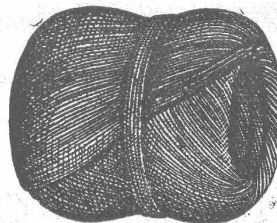
für  
Geodesie  
Topographie  
Astronomie



**Kern & Cie AG. Aarau**

# Meister & Co, Rüegsau (Bern)

(Gegründet 1869)



Fabrik von Bindfaden, Sellerwaren aller Art, Roll-laden- und Jutegurten, Treibriemen und Transportgurten  
Prompte und reelle Bedienung  
Verlangen Sie Muster und Preise

# MARTI & Cie.

Landesplattenberg, ENGI-Glarus

**Dachschiefer**

in allen Sorten. Rohe und geschliffene

**Schieferplatten**

für alle Bauzwecke

Fenstersimsen, Pissoiranlagen, Tischplatten, Ofen-Unterlags- und Deckplatten, Anschreib- und Schulwandtafeln

HOHLKÖRPERDECKE · OHNE · SCHALUNG ·  
EISENBETONPFOSTEN- & PLATTENFABRIK



SEILING-DECKE  
BERN

**INGENIEUR-  
AKADEMIE**

(Städtisches Polytechnikum)

**Wismar an der Ostsee**

Prospekt d. d. Sekretariat

Kasino vorhanden

# Oberingenieur

(Dipl.-Ing.), Deutscher, hervorragender Statiker, mit mehrjährigen Baustellenerfahrungen in Eisenbetonbau und allgemeinem Hochbau, zur selbständigen Leitung bedeutender Industriebauten im Ausland mit dem damit verbundenen grossen Konstruktionsbureau, von mitteldeutscher Grossbauunternehmung zum baldigen Eintritt

## gesucht.

Nur Herren, welche derartige Posten schon jahrelang nachweislich mit bestem Erfolg innegehabt haben und der französischen Sprache in Wort und Schrift mächtig sind, kommen in Frage.

Bewerbungen mit Zeugnissen, Referenzen, event. auch Lichtbild unter B. N. 5482 an Rudolf Mosse, Berlin S. W. erbeten.

**ELEKTRO**  
REPARATUREN  
jeder Art, prompt & gewissenhaft  
**KAEGI & EGLI**  
ZÜRICH  
Telephon  
S. 10.54

## Zu verkaufen:

Ein  
**Gas-Automat Pitts**  
(Deco Küsnacht). Grösse Nr. 3, 115 cm hoch, gebraucht, jedoch gut erhalten. — Anfragen richtet man an Postfach 10297, Wetzikon.

## Zu kaufen gesucht:

## Reservoir

bis 1 m hoch. Offerten an **Adrian Schild, Tuchfabrik, Bern.**

**Patentanwalts-Bureau**  
**E. Blum & Co., Bahnhofstr. 74, Zürich**

## Patentverkauf oder Lizenzabgabe.

Die Inhaber der Schweizerpatente

- No. 92194 Machine à fileter
- „ 98148 Schmiervorrichtung
- „ 80754 Selbstkassierende Telefonsprechstelle
- „ 91604 Indikatorvorrichtung an Messinstrumenten
- „ 98451 Maschine zur Herstellung von mit Futter versehenen Verpackungen für Zigaretten, Zündhölzchen und andere Waren
- „ 98209 Elastische Radbereifung
- „ 97482 Dispositif de distribution d'air pour marteaux et perforatrices à air comprimé
- „ 98796 Procédé pour la préparation de l'essence d'orient

wünschen mit schweizerischen Firmen in Verbindung zu treten behufs Verkaufs der Patente bzw. Abgabe der Lizenz für die Schweiz zwecks Fabrikation der Patentgegenstände in der Schweiz.

Reflektanten belieben sich um weitere Auskunft zu wenden an das Patentanwaltsbureau **E. Blum & Co., Bahnhofstrasse 74, Zürich 1.**

**ANBAU der „ZÜRICH“**  
Allgemeine Unfall- und Haftpflicht-Versicherungs-A.-G.  
Mythenquai 2, Zürich 2.

## Ausschreibung von Bauarbeiten.

Nachfolgende Arbeiten werden unter den in der Stadt Zürich niedergelassenen Firmen zur öffentlichen Konkurrenz ausgeschrieben.

### 1. Bodenbeläge:

a) Parquet in Igas verlegt, b) Linoleum, c) Steinzeugplatten.

### 2. Wandplattenbeläge.

Eingabeformulare, Pläne und Bedingungen können von Montag, den 8. September bis Samstag, den 13. September a. c., nachmittags von 4–6 Uhr im Bureau der Bauleitung, Alpenquai 36, Parterre, bezogen bzw. eingesehen werden.

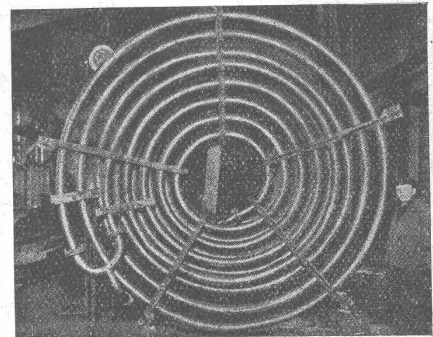
Die Offerten sind verschlossen bis **Mittwoch, den 24. September, abends der Direktion der Allgem. Unfall- und Haftpflicht-Versicherungs A.-G., Mythenquai 2, Zürich 2**, mit der Aufschrift **Anbau „Zürich“**, einzureichen.

Zürich, den 5. September 1924.

Die Bauleitung:

**OTTO HONEGGER, dipl. Arch.**

Alpenquai 36.



## ROHRSCHLANGEN

aller Art, als: Kühl-, Heiz-, Koch- und Verdampfschlangen.

**Hermann Klaus, Ing., Zürich, Lagerstr. 51.**

## Zu verkaufen

2000 fm. Langholz, 14–32 Meter lang, Zopf von 24 cm aufwärts stark, gesunde, gerade gewachsene, sehr schöne Qualität. Frachtfrei Lindau R. M. 34.— per fm.

Silva G. m. b. H. München, Arnulfstr. 16.

## Privatdozent

## Dr. ing. Ernst Suter

Ingenieurbureau  
für Konstruktionen aus

## Eisenbeton

Eisen und Holz  
im Hoch- und Tiefbau

**Baden b. Zürich**

Mannsbergweg 1  
Telephon 656

**Basel**

Thiersteinerallee 15  
Telephon 38.81



# Ciments

Ingénieur-chimiste dipl., Suisse, spécialiste dans l'industrie du ciment, actuellement chef de fabrication dans grande usine du Nord de l'Afrique, désire changer de situation. Accepterait place de directeur ou ingénieur ou chimiste chef de fabrication.

Offres sous chiffre Z. H. 2280 à Rudolf Mosse, Zürich.

## Jeune Ingénieur

diplômé E. P. Z., avec trois années de pratique d'atelier, langue française, allemande, espagnole et notions d'italien,

**cherche emploi**

dans industrie mécanique ou automobile Suisse ou étranger.  
Adresser offres: J. Dufour, Rue Cavour No. 1, Genève.

## Patent-Verwertung.

Der Inhaber des schweizerischen Patentes Nr. 90913 vom 3. Dezember 1918, betreffend:

„Einrichtung zur synthetischen Erzeugung eines Wasserstoff und Methan enthaltenden Gases“

wünscht das Patent zu verkaufen, in Lizenz zu geben oder anderweitige Vereinbarungen für die Fabrikation in der Schweiz einzugehen.

Anfragen befördert H. Kirchhofer vormals Bourry-Séquin & Co., Ingenieur- u. Patentanwaltsbureau in Zürich 1, Löwenstr. 51.

## Patent-Verwertung.

Die Inhaber des schweizerischen Patentes Nr. 95156 vom 17. August 1920, betreffend:

„Linienwähler für automatische Telephoneinrichtungen“

wünschen das Patent zu verkaufen, in Lizenz zu geben oder anderweitige Vereinbarungen für die Fabrikation in der Schweiz einzugehen.

Anfragen befördert H. Kirchhofer vormals Bourry-Séquin & Co., Ingenieur- u. Patentanwaltsbureau in Zürich 1, Löwenstr. 51.

## Patent-Verwertung

Die Inhaber des schweizerischen Patentes Nr. 53828 vom 5. August 1910, betreffend:

„Explosionsmotor“, wünschen das Patent zu verkaufen, in Lizenz zu geben oder anderweitige Vereinbarungen für die Fabrikation in der Schweiz einzugehen.

Anfragen befördert H. Kirchhofer vormals Bourry-Séquin & Co., Ingenieur- u. Patentanwaltsbureau in Zürich 1, Löwenstr. 51.

## Patent-Verwertung

Die Inhaber des schweizerischen Patentes Nr. 66371 vom 24. September 1913, betreffend:

„Lauftrad für Flüssigkeits-Zentrifugalpumpen“,

wünschen das Patent zu verkaufen, in Lizenz zu geben oder anderweitige Vereinbarungen für die Fabrikation in der Schweiz einzugehen.

Anfragen befördert H. Kirchhofer vormals Bourry-Séquin & Co., Ingenieur- u. Patentanwaltsbureau in Zürich 1, Löwenstr. 51.

Einige erstklassige

neue

## Theodolite

(Sartorius, Breithaupt, Heyde)

und ein

## Zeiss-Nivellier-Instr

Nr. 1

wegen Geschäftsaufgabe billig zu verkaufen.

Gefl. Anfragen an Postfach 16, Zürich-Neumünster, oder Tel. Hottingen 92.71

## Ingenieur

mit spezieller Erfahrung im Bau von Wasserversorgungsanlagen zu sofortigem Eintritte von Unternehmung am Platze gesucht.

Offerten sub Chiffre Z. E. 2296 befördert Rudolf Mosse, Zürich.

Junger ARCHITEKT

(Techn. Hochschule), Schüler von Prof. Bonatz u. Schmitt-henner, m. Praxis u. grossem Fleiss sucht auf 1. Nov. 1924 nur bei tüchtigem Architekten Anstellung. Angebote unter S. H. 782 an Rudolf Mosse, Zürich.

## Jüngerer

## Ingenieur

event. Techniker mit Baupraxis wird von Bauunternehmung

zu sofortig. Eintritt gesucht.

Kenntnis der französischen und italienischen Sprache erwünscht. Anmeldung mit Angabe der Gehaltsansprüche unter Chiffre Z. S. 2402 bef. Rud. Mosse, Zürich.

Zu verkaufen

Bauzeitung

der Jahrgänge 1902—1924, komplet, in gut erhaltenem Zustande. Offerten unter Chiffre Z. M. 2397 befördert Rudolf Mosse, Zürich.

Momentan sind wir in der Lage, eine grosse Zahl Occasions-

## Automobile

Last-, Lieferungs- und Luxuswagen

zu äusserst günst. Bedingungen und Preisen

abzugeben.

Schreiben Sie uns, was Sie wünschen, wir offerieren Ihnen sofort das passende.

**Badertscher & Co.**

Automobiles, Zürich.

## Stadt Biel.

### Abteilung

### für Stadterweiterung.

Die Stelle eines Zeichners für Ausarbeitung der Pläne des allgemeinen Bebauungsplanes oder eines Technikers zur Mitarbeit ist provisorisch zu besetzen.

Handschriftliche Anmeldungen mit Zeugnissen und eventl. Angaben über Studiengang, bisher, Praxis und Gehaltsansprüche bis 10. September an die Abteilung für Stadterweiterung.

## EISENBETON

INGENIEURBUREAU

DIPL. ING. F. TAUSKY

ZÜRICH Seegartenstr. 6. 36.36-02

LUZERN Waldstätterstr. 29. Tel. 3.

HOLZ

Tüchtig. Bautechniker-Architekt, erstklassiger Entwerfer und Darsteller, mit Wettbewerbserfolg sucht geeignet. Engagement in Architekturbureau oder Baugeschäft. Gefl. Offerten unter Chiffre Z. M. 2360 befördert Rudolf Mosse, Zürich.

## Gesucht:

Gebrauchter, gut erhaltener Blockhalter,

System Landquart, mit Anschlag, für Sägerei. Offerten erbeten unter Chiffre Z. H. 2203 befördert Rudolf Mosse, Zürich.

## Dessinateur - Architecte,

29 ans, quittant emploi actuel après 9 ans pour cause imprévue cherche situation si possible stable. Parle et correspond français et anglais. Libre 1<sup>er</sup> octobre. Excellentes références. M<sup>o</sup>el White, Chardonne s/Vevy.

### Gewandter

## Bauzeichner

gesucht. Offerten mit Angabe der Gehaltsansprüche und des Eintrittstermins, an Oskar Walz, Arch., Zürich 2, Glärnischstr. 23.

### Occasion.

## 1 Lastwagen,

3—4 t, in bereits neuem Zustande. Gefl. Anfragen an W. Basler, Garage, Schlossplatz, Aarau.

JAK. MEYER

S. I. A.

DIPL. INGENIEUR &  
GRUNDBUCHGEOMETER  
TEL. 6

ADLISWIL ZCH.

Erfindungs-Patente

Marken-Muster- & Modell-Schutz im In- u. Ausland

H. KIRCHHOFFER vormals  
Bourry-Séquin & Co., ZÜRICH

1880. Gegründet

Zu verkaufen:

70 Stück schlanke

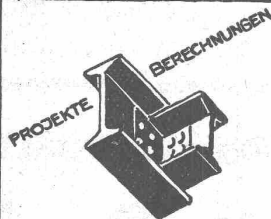
## Gerüststangen

15—17 m lang, bei

Jacq. Frei, Kloten.

## Bautechniker-Bauführer

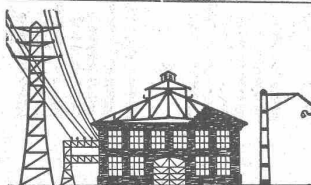
10 jähr. Praxis (Schweiz, Deutschland, Frankreich), flotter Zeichner, selbst., sucht Stelle per sofort. Erstklass. Referenzen. Offerten unter Chiffre Z. N. 2398 beförd. Rudolf Mosse, Zürich.



## EISEN KONSTRUKTION

KITTLÖSE  
GLASBEDACHUNGEN  
BAU- & KUNST-  
SCHLOSSERARBEITEN

GEBR. TUCHSCHMID  
FRAUENFELD



Eisen-Konstruktionen

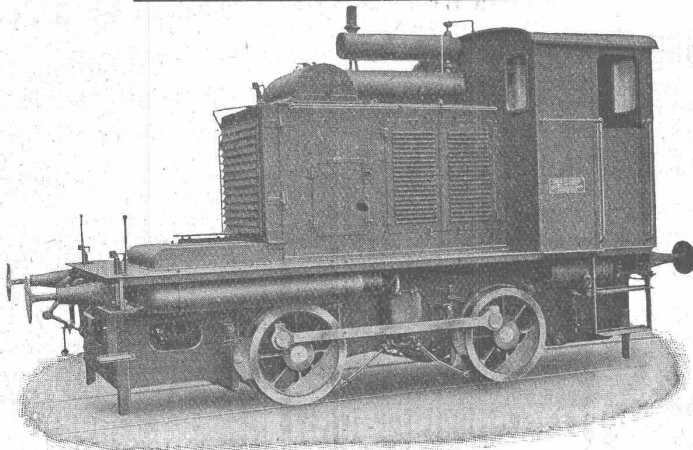
HARTMANN & CIE.  
BIEL - BIENNE

Constructions métalliques

# Schweizerische Lokomotiv- und Maschinenfabrik Winterthur

## MOTOR-LOKOMOTIVEN

mit Oeldruckschaltung in Grössen von 20 — 300 PS

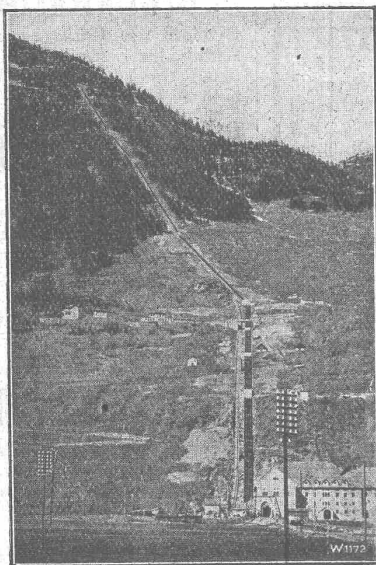


80 PS Motor-Lokomotive

### Vorteile der Oeldruckschaltung:

- Wegfall der Schwungradkupplung.
- Stossfreies Anfahren.
- Stossfreier Geschwindigkeitswechsel.
- Gleiche Sicherheit bei Vor- und Rückwärtsfahrt.
- Fahrtrichtungswechsel durch einfachen Hebelgriff.
- Unbegrenzte Lebensdauer der im Oel laufenden Zahnräder.
- Nutzeffekt des Antriebes = 95 %.
- Einfachste Handhabung.
- Allzeitige Betriebsbereitschaft.

# Escher Wyss & C<sup>ie</sup>, Zürich



Rohrleitung des Kraftwerkes Rütli

## Komplette Hochdruck-Rohrleitungen

Wasser-Turbinen  
Turbo-Pumpen

28/24