

**Zeitschrift:** Schweizerische Bauzeitung  
**Herausgeber:** Verlags-AG der akademischen technischen Vereine  
**Band:** 83/84 (1924)  
**Heft:** 4

## **Titelseiten**

### **Nutzungsbedingungen**

Die ETH-Bibliothek ist die Anbieterin der digitalisierten Zeitschriften auf E-Periodica. Sie besitzt keine Urheberrechte an den Zeitschriften und ist nicht verantwortlich für deren Inhalte. Die Rechte liegen in der Regel bei den Herausgebern beziehungsweise den externen Rechteinhabern. Das Veröffentlichen von Bildern in Print- und Online-Publikationen sowie auf Social Media-Kanälen oder Webseiten ist nur mit vorheriger Genehmigung der Rechteinhaber erlaubt. [Mehr erfahren](#)

### **Conditions d'utilisation**

L'ETH Library est le fournisseur des revues numérisées. Elle ne détient aucun droit d'auteur sur les revues et n'est pas responsable de leur contenu. En règle générale, les droits sont détenus par les éditeurs ou les détenteurs de droits externes. La reproduction d'images dans des publications imprimées ou en ligne ainsi que sur des canaux de médias sociaux ou des sites web n'est autorisée qu'avec l'accord préalable des détenteurs des droits. [En savoir plus](#)

### **Terms of use**

The ETH Library is the provider of the digitised journals. It does not own any copyrights to the journals and is not responsible for their content. The rights usually lie with the publishers or the external rights holders. Publishing images in print and online publications, as well as on social media channels or websites, is only permitted with the prior consent of the rights holders. [Find out more](#)

**Download PDF:** 09.02.2026

**ETH-Bibliothek Zürich, E-Periodica, <https://www.e-periodica.ch>**

# Schweizerische Bauzeitung

**Abonnementspreis:**

Schweiz 40 Fr. jährlich  
Ausland 50 Fr. jährlich

**Für Vereinsmitglieder:**

Schweiz 32 Fr. jährlich  
Ausland 40 Fr. jährlich  
sofern beim Herausgeber  
abonniert wird

**WOCHENSCHRIFT**

FÜR BAU-, VERKEHRS- UND MASCHINENTECHNIK

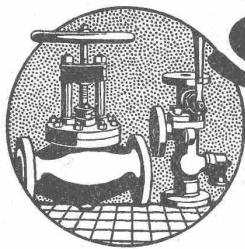
GRÜNDER ING. A. WALDNER, HERAUSGEBER ING. CARL JEGHER, ZÜRICH  
Verlag: A. & C. Jegher, Zürich — Kommissionsverlag: Rascher & Cie., Zürich und Leipzig

**ORGAN**

DES SCHWEIZ. ING.- & ARCHITEKTEN-VEREINS & DER GESELLSCHAFT EHEM. STUDIERENDER DER EIDG. TECHN. HOCHSCHULE,

**Insertionspreis:**

4-gespalt. Colonelzeile od.  
deren Raum . 50 Cts.  
Haupttitelseite: 80 Cts.  
Alleinige Inseraten-An-  
nahme: Rudolf Mosse,  
Annoncen-Expedition,  
Zürich, Basel und deren  
Filialen und Agenturen



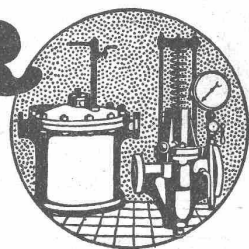
## SULZER

ARMATUREN und ROHRLEITUNGSTEILE

für  
Dampf, Wasser, Säuren, Luft etc.

Ausführliche Kataloge auf Verlangen

GEBRÜDER SULZER, AKTIENGESELLSCHAFT, WINTERTHUR



Katholische Kirche „Zum guten Hirten“ in Zürich-Wipkingen.  
Architekt: A. Hugi, Zürich.

## Heinrich Hatt-Haller

Hoch- und Tiefbau-Unternehmung  
**ZÜRICH**

Ausführung  
von

Geschäfts- und Wohnhäusern  
Villen ~ Kirchen ~ Industrieanlagen

Eisenbetonbauten  
Eisenbahn- und Strassenbauten

Tunnel-, Stollen- und Wasserbauten  
Brücken ~ Kanalisafionen

Umbauten  
Fassaden-Renovafionen  
Reparaturen

Erstellung schlüsselfertiger Ein-  
familienhäuser in kürzesten Fristen

### Kugel- und Rollenlager

in unerreichter Qualität

Akt.-Ges. SKF Kugellager, Zürich, Sihlstr. 1

# SKF

# OTIS-AUFZÜGE

130 000 ANLAGEN AUSGEFÜHRT, DAVON IN EUROPA ÜBER 30 000

OTIS-AUFZUGSWERKE, FABRIK WÄDENSWIL.

PERSONEN-  
U. LASTEN-  
**AUFZÜGE**  
KRANEN,  
FLASCHENZÜGE  
**MOTOREN**  
1/100-30 PS

**SCHINDLER & CO**  
LUZERN  
GEGRÜNDET  
1874

Das lästige  
und zeitraubende  
Zerschneiden der

**Drahtziegel-  
-Rollen**

fällt weg. Die  
Schweiz. Drahtziegel-  
Fabrik A.-G., Lotzwil  
liefert

**Drahtziegel-  
-Streifen**

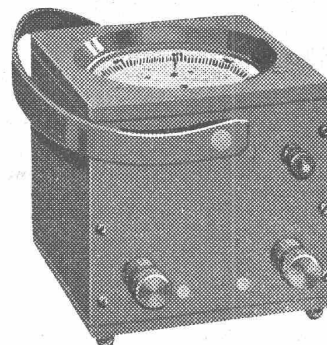
in allen Breiten.

Muster und Preislitten verlangen

Goldene Medaillen:  
Bern 1914, Barcelona 1921

## Ferraris - Wattmeter

mit Induktionszähler-Triebsystem



*Das beliebte Instrument  
für die Leistungskontrolle*

Unempfindlich gegen Über-  
lastung, Kurzschlüsse und  
Stöße auf dem Transport

*Hohe Messgenauigkeit*

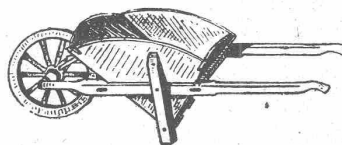
*Geringes Gewicht*

*Niederer Preis*

**LANDIS & GYR A.-G. ZUG**

## Holzwarenfabrik Baar

Telephon 14

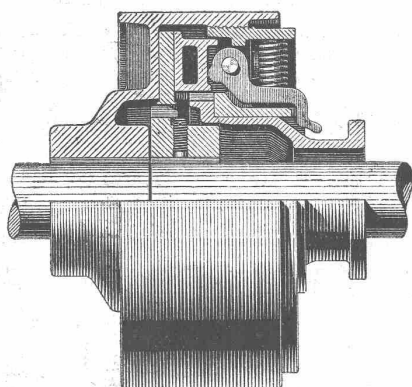


Telephon 14

**Beste Bezugsquelle  
für Karretten, Stielwaren u. Massenartikel**



GESELLSCHAFT DER LUDW. VON ROLL'SCHEN EISENWERKE  
· FILIALE: **EISENWERK CLUS** KT. SOLOTHURN ·



Benn-Kupplung, Typ NN,  
zur Verbindung zweier Wellen

## BENN-KUPPLUNG

Patentiert in allen Industriestaaten.

Durch langjährige Erfahrungen vervollkommnete Reibungskupplung.  
Vollständig geschlossen. Reibungsflächen scheibenförmig.

Keine vorstehenden Teile.

Zum Ein- oder Ausrücken bei jeder Kraft und Geschwindigkeit während des Betriebes

## TRANSMISSIONEN

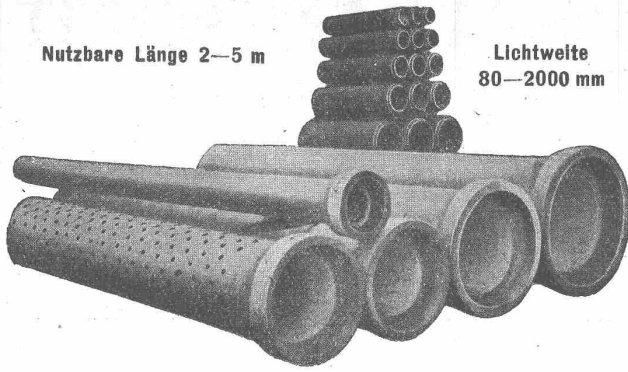
Komplette Anlagen für alle Industriezweige.

## Patent-LENIX-Getriebe.

Ausführungsrecht für die Schweiz.



Nutzbare Länge 2—5 m

Lichtweite  
80—2000 mm

## Armierte Betonröhren

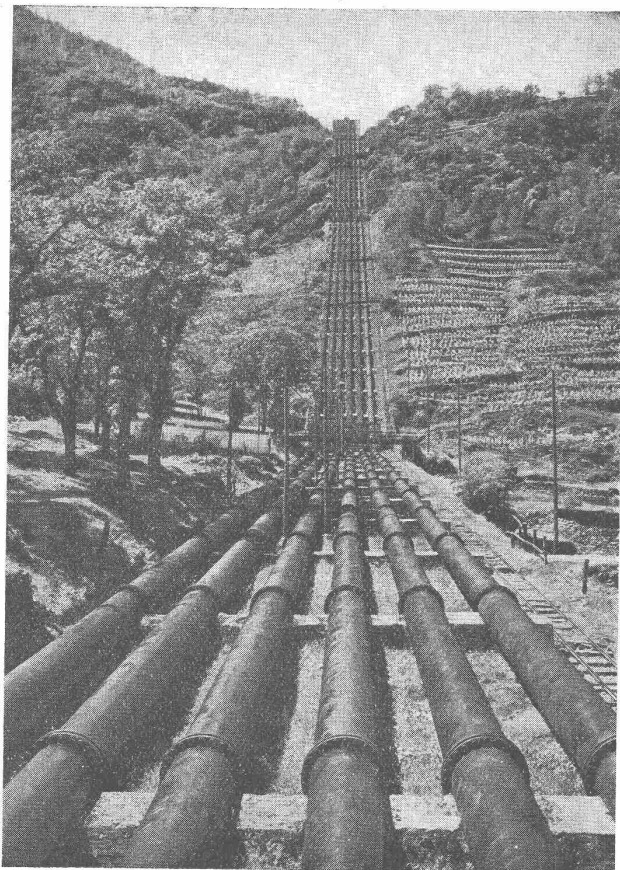
für Turbinen- und Trinkwasserleitungen, Bewässerungsanlagen,  
Jaucheleitungen, Kabelanlagen, Kanalisationen u. Durchlässe etc.  
bis 10 Atm. Betriebsdruck.

## Armierte Beton - Sickerröhren Dünnwandige Cement-Drainierröhren

Baulänge 50 und 100 cm. Lichtweite 150—850 mm.

Alle Röhren garantiert wasserundurchlässig u. säurebeständig.  
Hohe Festigkeiten auf Biegung und Scheitelbelastung.

Lieferung durch „Siegwartbalken-Gesellschaft Luzern“ und „Desmeules Frères Granges-Marnand“.



DRUCKLEITUNGEN BRUSIO

SOCIÉTÉ ANONYME  
DES FORGES ET ACIÉRIES DE DILLING  
s./SARRE

## DILLINGER HÜTTENWERKE A.-G. DILLINGEN-SAAR

GEGRÜNDET 1685

## GESCHWEISSTE HOCHDRUCK- ROHRE:

SPEZIALITÄT:  
QUALITÄTS-BLECHE FÜR GENIETETE  
TURBINEN-ROHRE

AUSGEFÜHRTE ANLAGEN IN DER SCHWEIZ MIT  
GESCHWEISSTEN HOCHDRUCK-ROHREN:  
KRAFTWERKE BRUSIO IN CAMPOCOLOGNO, GRAUBÜNDEN  
KRAFTWERK BURGLAUENEN DER JUNGFRAU-BAHN  
KRAFTWERK VERNAYAZ — APROZ s./NENDAZ  
DALA IN OBERWALLIS

QUALITÄTSBLECH-LIEFERUNGEN FÜR GENIETETE  
ROHRE:

LUZERN-ENGELBERG  
KANDER-, RABUSA- UND VERZASCA-WERKE  
UND VIELE ANDERE MEHR.

VERTRETER FÜR DIE SCHWEIZ:

„SOGÉCO“

AKTIENGESellschaft FÜR DEN HANDEL MIT INDUSTRIE-  
PRODUKTEN VORMALS HENRI SCHOCH

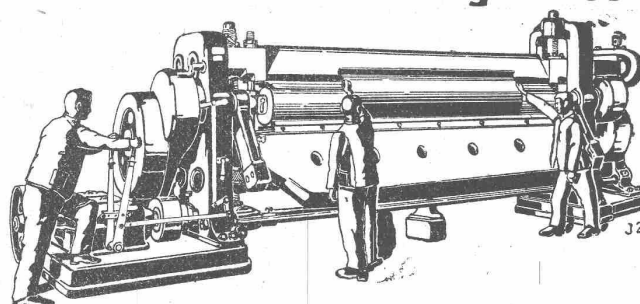
ZÜRICH

## Maschinenfabrik Weingarten

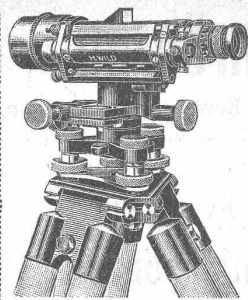
vorm. Hch. Schatz A.G. Weingarten Württbg.

### Eisen- und Blech-Bearbeitungs-Maschinen

Blechscheren  
Profileisenschere  
Kurbeltafelscheren  
Schrotscheren  
Stabeisenschere  
Lochmaschinen



Excenterpressen  
Kurbelpressen  
Spindelpressen  
Abkantmaschinen  
Blechbiegmaschinen  
Blechrichtmaschinen



# Der neue **WILD'sche THEODOLIT** das Wild'sche Nivellier-Instrument

**Leisten am meisten Sind mässig im Preis**

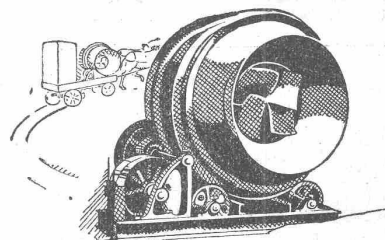
Kataloge durch die

**Verkaufs-Aktiengesellschaft**

H. Wild's geodätische Instrumente

**Heerbrugg**

(St. Gallen)



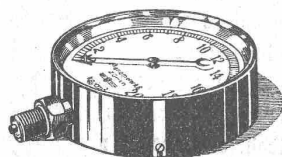
## **OEHLER** Mischmaschinen

sind zur Zeit im Wäggital bei der  
Rempen-Staumauer im Betrieb.

**EISEN- UND STAHL-WERKE  
OEHLER & Co, A.-G., AARAU**

## **Selbstwähler- Anlagen**

**"SIEMENS"**  
ELEKTRIZITÄT SERZEUGNISSE A.-G.  
Abt. Siemens & Halske, Bureaux in Bern, Lausanne und Zürich.



## **Manometer A.-G., Zürich, Armaturen-Fabrik**

(vormals Schäffer & Budenberg, Filiale Seebach, ständige Fabrikation seit 1896)

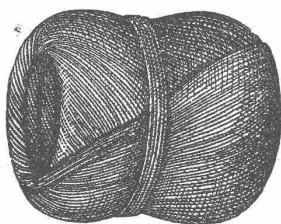
Manometer, Thermometer, Ventile, Hähne, Schieber in jeder Ausführung und für alle Zwecke. Injektoren, Anwärmeapparate, Pumpen, Kondensstöpfe, Reduzier-ventile, Wasserstände, Sicherheitsapparate, Gläser, Elektrische Temperaturmesser und Druckmesser mit elektrischem Kontakt. Kontroll- u. Prüfapparate, Dampfmesser.

# Eisenkonstruktionen

Brücken, Hochbauten, Maste, Reservoirs, Krane, Stauwehre, Blecharbeiten etc.

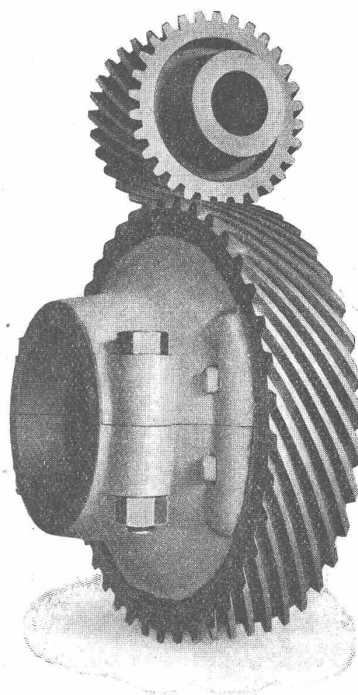
**Wartmann, Vallette & Cie., Brugg** (Filiale in Genf)

**Meister & Co, Rüegsau (Bern)**  
(Gegründet 1869)



Fabrik von Bindfaden, Seilerwaren aller Art, Roll-  
laden- und Jutegurten, Treibriemen und Transportgurten  
Prompte und reelle Bedienung  
Verlangen Sie Muster und Preise

**MAAG-ZAHNRÄDER A.-G.**  
**ZÜRICH**



*Komplette  
Reduktions-  
und  
Touren-  
erhöhungs-  
Getriebe*

*Zahnräder  
für alle  
Verwendungs-  
zwecke*

Schraubenrad-Getriebe zum Antrieb von  
Steuerwellen für Diesel-Motoren.

**ABG ORIGINAL**

Beton-  
Eisen-Schneider

Schnell-  
Bauwinden

Beton-  
Mischer

„Bob“  
Schnellaufzüge

„Bob“  
Turmkrane

Lager: Weinbergstrasse 21  
Tel. Holtingen 9099

**ALLGEMEINE  
BAUMASCHINEN-GESELLSCHAFT A.G.  
ZÜRICH 1**

**ELEKTRISCHE UNTERNEHMUNGEN**

**O. B Ü R G I**  
**Zürich 1 \* Lausanne**

**Spezial-Geschäft für Freileitungsbauten jeder Art**

**KABEL=MONTAGEN**

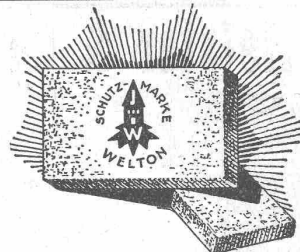
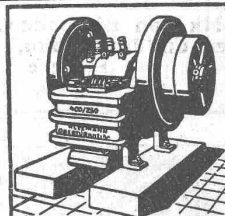
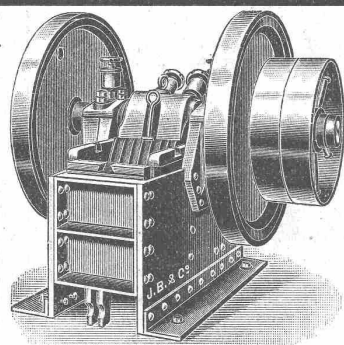
auf Grossleitungen nach patentiertem mechanischem Verfahren  
~ ~ Keine äussere Beschädigung mehr der Kabel ~ ~



**HEINRICH BRÄNDLI**Asphalt-, Dachpappen-  
und Holzzement-Fabrik**BORGEN****Wasserdichte Abdeckungen****Asphaltarbeiten****Alle Teer- und Asphalt-Produkte**Eine epochemachende **UNIVERSAL-  
BAUPLATTE**35 × 50 cm, tragfest (60 bis 80 kg/cm²), nagelbar, leicht  
(spez. Gewicht 0,8 bis 0,9), hochisolierend (Wärmeleit-  
zahl 0,12—0,14), feuersicher, wetterfest und volumen-  
beständig **fabrizieren** die**Welton - Baustein - Fabriken**  
**GLOTEN-SIRNACH und OFTRINGEN**  
(THURGAU) (Aargau)

Telephon: Wil 16

Telephon: Zofingen 2.98

Diese Schutzmarke ist auf  
allen Welton-Platten ein-  
geprägt**Schweizer  
Mustermesse  
Basel****17.-27. MAI 1924****LETZTER ANMELDETERMIN****15. FEBRUAR****Steinbrecher  
Walzwerke**liefern  
**Kleemann's  
Vereinigte Fabriken  
Stuttgart-Obertürkheim****Zeichen-  
-Tische****Lichtpaus-Apparate**GEBRÜDER  
**SCHOLL**  
POSTSTRASSE 3 ZÜRICH**la. Referenzen****Steinbrecher**  
eigener FabrikationIa Maschinen, mit selbsteinstellbaren Bruchsicherheitsplatten,  
die jeden Bruch vollständig ausschliessen**stationär und fahrbar**

mit od. ohne Motor, von 20 bis 60 m³ Tagesleistung liefern

**in Kauf und Miete**

zu vorteilhaften Bedingungen, sofort ab Lager,

**J. BRUN & Cie., NEBIKON**

Maschinen-Fabrik

Telephon 12

Gegründet 1872

Telegr.: Brun

**CENTRALHEIZUNGS-FABRIK****Heinrich Gutknecht****Zürich 8, Dufourstr. 20I**