

Zeitschrift: Schweizerische Bauzeitung
Herausgeber: Verlags-AG der akademischen technischen Vereine
Band: 83/84 (1924)
Heft: 3

Werbung

Nutzungsbedingungen

Die ETH-Bibliothek ist die Anbieterin der digitalisierten Zeitschriften auf E-Periodica. Sie besitzt keine Urheberrechte an den Zeitschriften und ist nicht verantwortlich für deren Inhalte. Die Rechte liegen in der Regel bei den Herausgebern beziehungsweise den externen Rechteinhabern. Das Veröffentlichen von Bildern in Print- und Online-Publikationen sowie auf Social Media-Kanälen oder Webseiten ist nur mit vorheriger Genehmigung der Rechteinhaber erlaubt. [Mehr erfahren](#)

Conditions d'utilisation

L'ETH Library est le fournisseur des revues numérisées. Elle ne détient aucun droit d'auteur sur les revues et n'est pas responsable de leur contenu. En règle générale, les droits sont détenus par les éditeurs ou les détenteurs de droits externes. La reproduction d'images dans des publications imprimées ou en ligne ainsi que sur des canaux de médias sociaux ou des sites web n'est autorisée qu'avec l'accord préalable des détenteurs des droits. [En savoir plus](#)

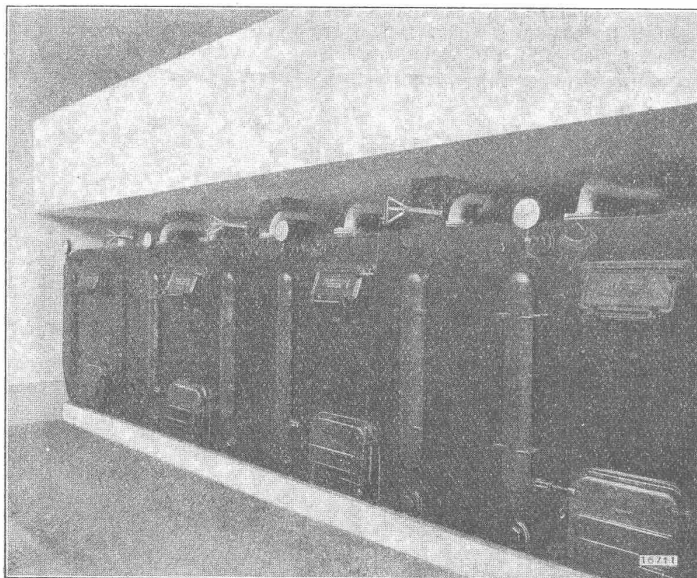
Terms of use

The ETH Library is the provider of the digitised journals. It does not own any copyrights to the journals and is not responsible for their content. The rights usually lie with the publishers or the external rights holders. Publishing images in print and online publications, as well as on social media channels or websites, is only permitted with the prior consent of the rights holders. [Find out more](#)

Download PDF: 23.02.2026

ETH-Bibliothek Zürich, E-Periodica, <https://www.e-periodica.ch>

SULZER-ZENTRALHEIZUNGEN



gewährleisten:

Sparsamen Brennstoffverbrauch

Vorzügliche Regulierung

Grosse Betriebssicherheit

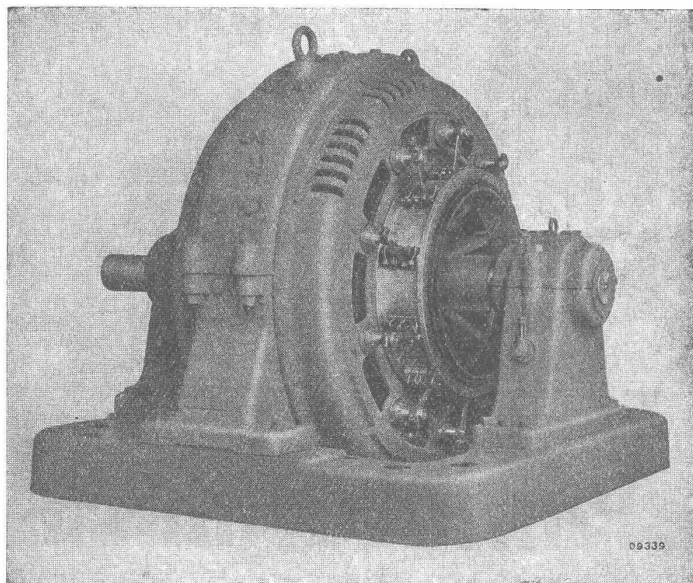
Anpassung an die Aussen-temperatur

Eidgenössische Technische Hochschule Zürich
4 Gross-Warmwasserkessel mit Koksfeuerung
4 Gross-Warmwasserkessel mit Oelfeuerung, System Sulzer

Bis 1. Januar 1924 über 28,000
Zentralheizungs-Anlagen geliefert.

GEBRÜDER SULZER, AKTIENGESELLSCHAFT, WINTERTHUR, ABT. ZENTRALHEIZUNGEN

BBB



*Elektr. Antriebe
in
Industrie-Anlagen*

*Antrieb von Walzwerken (Rever-
sierstrassen)
von Rollgängen, Scheeren
Blechbiegemaschinen
Brikettpressen
etc.*

*Antrieb von Kompressoren
Ventilatoren und Pumpen*

*Nebenstehend: Gleichstrom-Compound-Motor
750 PS, 440 Volt, n=400*

A.G. BROWN, BOVERI & C^{IE} BADEN (SCHWEIZ)
Verkaufsbureaux: Baden, Basel, Bern, Lausanne

Submissions-Anzeiger

Termin	Auskunftstelle	Ort	Gegenstand
22. Januar	A. v. Moos, Architekt	Luzern	Verschiedene Bauarbeiten für 30 Einfamilienhäuser für S. B. B.-Beamte
23. "	Gemeinderatskanzlei	Niederweningen	Erweiterung der Wasserversorgung (325 m)
24. "	Alf. Frick, Ingenieur	Zürich 2	Erweiterung der Wasserversorgung (2100 m) in Oetwil a. S.
25. "	Kantonale Baudirektion	Zürich	Teilstück (800 m) der Ueberlandstrasse Aubricke-Dübendorf
30. "	Honegger & Moser	Zürich	Sanitäre Installation für den Neubau der Schweizerischen Volksbank
31. "	Otto Manz, Architekt	Chur	Versch. Bauarbeiten f. d. Schulhausneubau Tschappina u. Renovat. d. Kirche

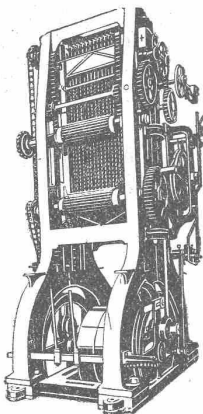
Expansit-Korksteinplatten

sind das einzig richtige Isoliermaterial für den Hochbau zum Wärme- und Feuerschutz.

Fabriklager bei

Wanner & Co. A.-G. in Horgen.

Rauschenbach



Hochleistungs-Vollgatter Modell VB.

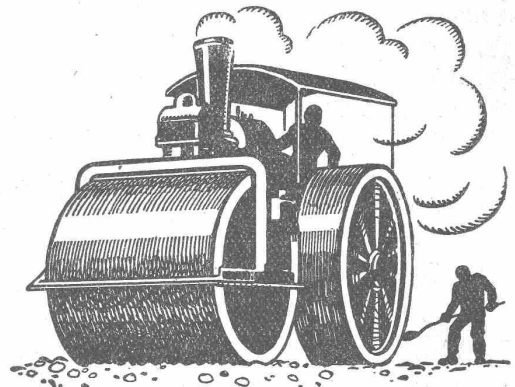
Moderne
**Holzbearbeitungs-
Maschinen**



Verlangen Sie
Kataloge und Prospekte!

Ingenieurbesuch kostenlos

**Maschinenfabrik Rauschenbach
A.-G., Schaffhausen**



**SCHWEIZ. STRASSENBAU-
UNTERNEHMUNG A.G.**

BERN

LAUPENSTR. 8
TEL: B. 54.54

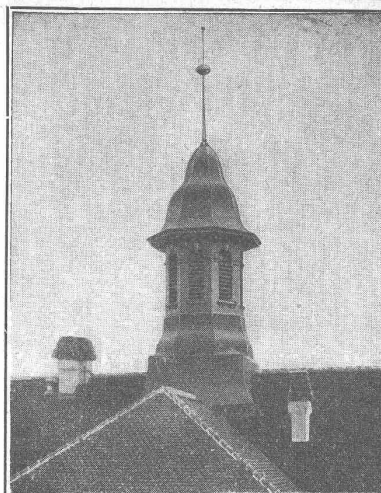
ZÜRICH
STEINWIESSTR. 40
TEL: H. 4381

LAUSANNE
PETIT-CHÊNE 22
TEL: 20.28

Gestein's - Bohrmaschinen

Ausgezeichnete Leistungsfähigkeit in jeder Steinart ohne Luftvorbereitungs-Anlage, ohne Rohrleitungen, nur elektr. Leitung. Immer betriebsfertig, billig im Betrieb. Verlangen Sie unsern Spezial-Prospekt.

C. & E. FEIN, Rennweg 35, ZÜRICH.



Fabrique d'Ornements
en zinc et cuivre

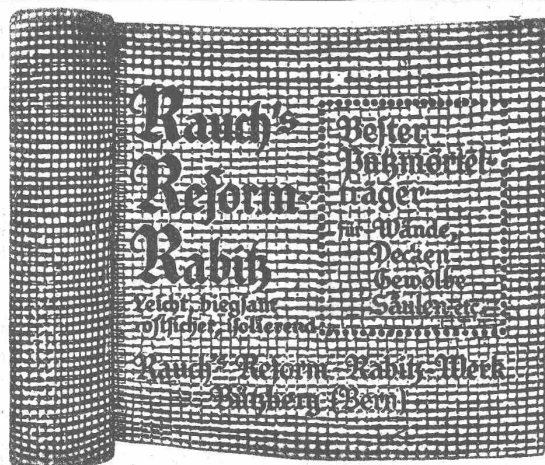
Lucarnes Poinçons

Boîtes d'attente

Couvertures métalliques
Estampage — Repoussage
Cuivrage — Nickelage

Catalogue à disposition

Usine J. Decker S. A.
Neuchâtel



Schweiz. Seil-Industrie

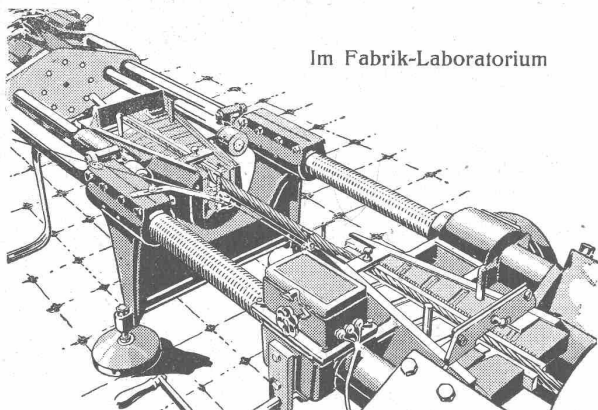
vormals C. Oechslin zum Mandelbaum
Schaffhausen

Telephon 242

Gegründet 1839

Telegr.: Corda

Im Fabrik-Laboratorium



Drahtseil-Zerreiß-Versuch

Drahtseile

Hanfseile, Seilerwaren

Genf 1896

Goldene Medaillen

Bern 1914

ABG ORIGINAL

„Bob“ Turmkran

„Bob“ Schnellaufzüge

Beton-Mischer

Schnell-Bauwinden

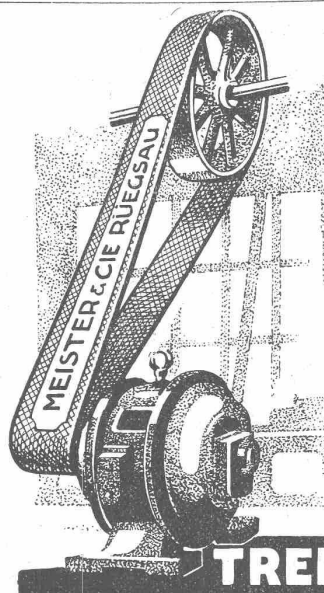
Beton-Eisen-Schneider

Lager: Weinbergstrasse 21
Tel. Höttingen 9099

**ALLGEMEINE
BAUMASCHINEN-GESELLSCHAFT A.G.
ZÜRICH 1**



Kern & Cie AG Aarau



**Baumwoll-
und
Kameelhaarriemen**
roh und imprägniert
beste Qualität

**Aufzug- und
Bechergurten**

für
Mühlen etc.
Alles eigene, bestbe-
währte Fabrikation

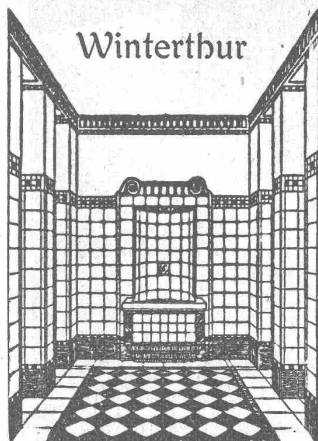
TREIBRIEMEN

Meister & Cie
Rüegsau, (Bern)

TRANSPORTBÄNDER

in allen Breiten f. Kohlen, Sand, Backsteine etc.
Verlangen Sie Muster u. Preise

Georg Streiff & Co



Spezial-Geschäft für keramische
Boden- und Wandbeläge

Wolf & Wahlen/Bern

TELEPHON:

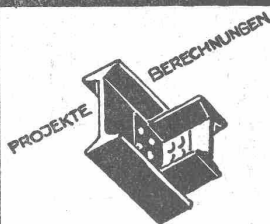
BOLLWERK 70.67

BAUMATERIAL-
HANDLUNG

SPEZIALITÄT:
Wand- und Bodenbelag

Elektrische
Heisswasser-
Automaten

in allen Grössen

ZENTA-G
BERNPrima Referenzen
Prospekte

**EISEN
KONSTRUKTION**
KITTLÖSE
GLASBEDACHUNGEN
BAU- & KUNST-
SCHLOSSERARBEITEN
GEBR. TUCHSCHMID
FRAUENFELD

INGENIEUR-BUREAU

Alfred Frick

Bürglistr. 28 ZÜRICH 2 Tel. Sel. 44.29

Strassen- und Eisenbahnbau
Kanalisationen und Wasserversorgungen
Bebauungspläne und Vermessungen

26 Jahre Praxis



ZIEGEL A.-G. ZÜRICH

Telephon Selnau 66.98

empfiehlt

Hourdis

in diversen Längen

Rote Bodenplättli

billigster Belag

Hohlsteine

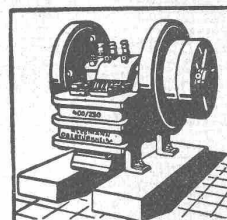
4- u. 6-loch in div. Grössen

Kies- u. Sandwäschen

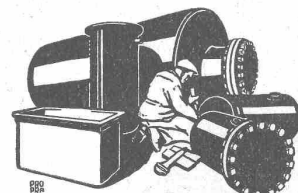
baut als langjährige Spezialität

Excelsior Maschinenbau-Gesellschaft Stuttgart

Postschiessfach Nr. 2133 in SCHAFFHAUSEN

Steinbrecher
Walzwerke

liefern

Kleemann's
Vereinigte Fabriken
Stuttgart-Oberkochen

Blechwaren - Fabrik
& Apparatebau - Anstalt
Rich. Bertrams
Dögesenstr. 11 Basel Telefon 1196

Befähigter, künstler. Architekt
mit langjähr. Praxis in Architek-
turbureau und Baugeschäft sucht
geeignetes Engagement. Reflekt-
tiert wird auf selbständig. Posten,
event. Beteiligung durch Kapi-
taleinlage an seriösem Unter-
nehmen. Offert. erbet. unt. Chiffre B.S.
2006 an Rudolf Mosse, Basel.

Technische
PhotographieSpezialität:
ArchitekturaufnahmenKonstruktionen, Maschinen
Zeichnungen u. Pläne
Katalog-AufnahmenH. Wolf-Bender
Zürich

16 Kappelerstrasse 16

3000 Anlagen installiert.

Billig in Anschaffung GOLDENE MEDAILLE BERN 1914 Kostenlos im Betrieb

EXPLOSIONSICHERE BREVO BENZIN & OEL-ANLAGEN

PRIMA REFERENZEN

Unentbehrlich zur Lagerung von Benzin u. allen andern feuergefährlichen Flüssigkeiten
in Autogaragen, industriellen Betrieben, Handelsgeschäften, Lagerhäusern, Grosslagern, etc.

EXPLOSIONS & FEUERSCHUTZ + BREITSCHUH & VORBRÖDT + Apparatebau-Anstalt-BERN

Bautechniker -Architekt

sehr tüchtig und erfahren, in allen Arbeiten versiert, sucht Stellung in Baugeschäft oder Architektur-bureau, event. mit einer Beteiligung von 10–15 Mille. Gefl. Offerten unter Chiffre Z. N. 128 befördert **Rudolf Mosse, Zürich.**

Junger, tüchtiger

Bau-Zeichner

mit guten Zeugnissen und Bauplatzpraxis sucht per 1. Februar Stellung auf Architekturbureau. Offerten erbeten unter Chiffre B. S. 2019 an **Rudolf Mosse, Basel.**

Baumaterial

Der schweizer. Vertreter des bedeutendsten deutschen Dachziegel-Werkes **sucht** einen kaufmännisch durchgebildeten, fachkundigen **TEILHABER** für Reise und Kontor, mit Niederlassung in Zürich oder Olten. Anträge m. Angaben über Person und Einlage, mit Bild und Referenzen unter Chiffre Z. Z. 115 an **Rudolf Mosse, Zürich.**

Zu verkaufen:

Bau-Zeitung

Jahrg. 1891 bis 1915, gebunden, wegen Abreise, äusserst billig. Anfragen unter Chiffre Z. U. 114 an **Rudolf Mosse, Zürich.**

PATENT-VERKAUF oder Lizenzerteilung.

Für die folgenden Patente betreffend verschiedene Erfindungen bezüglich Dampfturbinen (Gasturbinen) und elektrischer Maschinen werden Käufer oder Lizenznehmer gesucht:

No. 96046, 96240, 96526, 96734, 96918, 97147, 97122, 97129, 97199, 97104, 98390, 97561, 97721, 97707, 97696, 97708, 97700, 98948, 99184, 97830, 97781, 99572, 99894, 100343. Gefl. Offerten erbeten an Aktiebolaget Ljungströms Angturbin, Lidingö-Brevik, Schweden.

KITTLOSE GLASDACHER

System Zimmermann



WALTHER & MÜLLER
- BERN -

Dieser Nummer liegt ein Prospekt der Firma
Friedr. Krupp-Gruson-Werke A.-G., Magdeburg-Buckau
bei, auf den wir unsere gesch. Leser besonders aufmerksam machen.

Konkurrenz-Eröffnung

über die

Verstärkung der eisernen Murgbrücke in Frauenfeld
(Spannweite 30 m, Breite 10,50 m, Eisenbedarf ca. 33,6 t, armerter Beton ca. 100 m³). Pläne, Baubeschrieb und Offertformulare liegen im Bureau des Strasseninspektorates I auf. Offerten — für die Eisen- und Betonarbeiten getrennt — und mit der Aufschrift „Murgbrücke“ sind bis zum **30. Januar a. c.** an das unterzeichnete Departement zu richten.

**Strassen- und Bau-Departement
des Kantons Thurgau.**
Hofmann.

Frauenfeld, 14. Januar 1924.

On demande un bon

Dessinateur-architecte

au courant de la construction et de tout ce qui concerne l'établissement de projet, devis, plans et détails. Entrée de suite. S'adresser avec dessins et certificats au Bureau **DEBELY & ROBERT, Architectes à LA CHAUX-DE-FONDS, rue Daniel Jean Richard 41.**

Künstl. begabter **ARCHITEKT** (stud. München) mit grösseren schweizerischen Wettbewerbserfolgen wünscht

Geschäftsverbindung

mit tücht. Architekt-Bauführer event. **BETEILIGUNG** an Architekturfirma. Offerten unter Chiffre Z. F. 82 an **Rudolf Mosse, Zürich.**

Gegründet 1851.

Telephon Nr. 24

Telegr.: Asphalt, Horgen

GYSEL & CIE.

ASPHALTFABRIK KÄPFNACH

HOLZCEMENT - DACHPAPPEN - ISOLIERMITTEL

HORGEN

Dachpappe :: Holzement :: Filzkarton

Isolierplatten „PROTEKT“
Falzbaupappe „KOSMOS“
CARBOLINEUM

Asphaltimprägniertes Packpapier
Trinidad- und Isolier-Goudron

Asphaltlack :: Stemmstricke :: Muffenasphalt

Emil Steiner Maschinen- Wiedikon-Zürich
Handlung
Birmensdorferstrasse 88
Zu verkaufen: Stets grosser Vorrat an gebrauchten **Reservoirs, Transmissionen, Maschinen** aller Art, sowie **Ankauf kompl. Fabrikanrichtungen, Eisen und Metalle** zu höchsten Preisen.

CENTRALHEIZUNGEN

WARMWASSER-VERSORGUNGEN ALLER SYSTEME
TEL. CHUR 160 **JOH. MÜLLER** RUTI (ZÜRICH)
TEL. ZÜRICH H. 324 TEL. 30

Patent-Verwertung

Die Inhaberin des schweizerischen Patentes Nr. 84527 vom 6. Dezember 1918, betreffend:

„**Elektrischer Schmelzofen**“ wünscht das Patent zu verkaufen, in Lizenz zu geben oder anderweitige Vereinbarungen für die Fabrikation in der Schweiz einzugehen.

Anfragen befördert **H. Kirchofer** vormals Bourry-Séquin & Co., Ingenieur- und Patentanwaltsbureau in **Zürich 1, Löwenstrasse 51.**

Patent-Verwertung

Die Inhaberin der schweizerischen Patente Nr. 63251 vom 11. Juli 1912, betreffend:

„**Fahrzeug mit abnehmbaren Rädern**“, Nr. 90039 vom 21. Februar 1920, betreffend:

„**Uebersetzungsgetriebe für Motorfahrzeuge u. dergl.**“, Nr. 90126 vom 5. Februar 1920, betreffend:

„**Verfahren und Apparat zum Messen und Sortieren von Gegenständen**“ und Nr. 97774 vom 31. Mai 1921, betreffend:

„**Umlauf - Triebverbindung zwischen einem äusseren und einem innern Gliede**“, wünscht die Patente zu verkaufen, in Lizenz zu geben oder anderweitige Vereinbarungen für die Fabrikation in der Schweiz einzugehen.

Anfragen befördert **H. Kirchofer** vormals Bourry-Séquin & Co., Ingenieur- u. Patentanwaltsbureau in **Zürich 1, Löwenstr. 51.**

Zu verkaufen:

Lexikon

der gesamten Technik, von Otto Lueger: 7 Bände, tadellos erhalten, reich illustriert. Sich zu wenden an das **Pfarramt Erlenbach (Bern).**



ARCHITEKTUR- KARTON-MODELLE

H. LANGMACK. ZÜRICH
FORCHSTRASSE 290

Plan-Kopien | Lichtpaus-
aller Art | **Paus- und Detail-Papiere und -Apparate.**
ED. AERNI-LEUCH, BERN



**Wer
die einheimische Industrie schützen will
verlangt**

SCHWEIZ LINOLEUM

HELVETIA MARKE

Linoleum A.-G. Giubiasco (Schweiz) :: Agentur in Zürich, Bleicherwegplatz 50

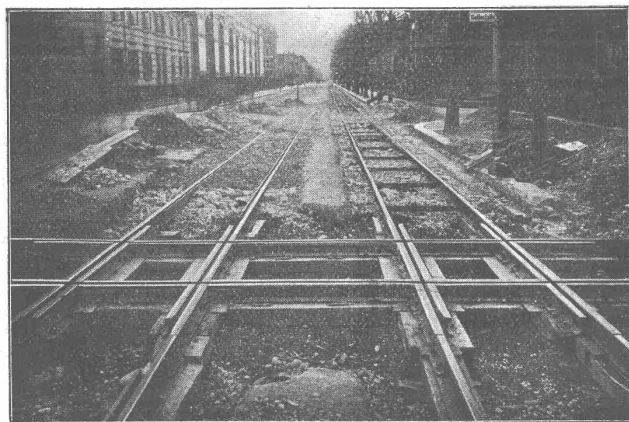
BAUMANN, KOELLIKER & Co., A.-G., ZÜRICH 1

BAHNHOFSTRASSE - FÜSSLISTRASSE 4

Elektr. Spezial-Heizkörper für Speicheröfen - Elektr. Spezial-Antriebe

Walo Bertschinger

ZÜRICH, Hafnerstrasse 7



Kreuzung des Geleises der Lokomotivfabrik Winterthur mit
der Strassenbahn Winterthur-Töss

Spezialfirma für:

Geleisebau

Ständiges grosses **Lager** in
Normalbahn- und Fabrikgeleisen,
Weichen und Drehscheiben,
Geleiseneubau, Unterhalt, Repara-
turen.

Geleisebau-Werkstatt.

Abnormale Geleise-Anlagen