

**Zeitschrift:** Schweizerische Bauzeitung  
**Herausgeber:** Verlags-AG der akademischen technischen Vereine  
**Band:** 83/84 (1924)  
**Heft:** 7

## Werbung

### Nutzungsbedingungen

Die ETH-Bibliothek ist die Anbieterin der digitalisierten Zeitschriften auf E-Periodica. Sie besitzt keine Urheberrechte an den Zeitschriften und ist nicht verantwortlich für deren Inhalte. Die Rechte liegen in der Regel bei den Herausgebern beziehungsweise den externen Rechteinhabern. Das Veröffentlichen von Bildern in Print- und Online-Publikationen sowie auf Social Media-Kanälen oder Webseiten ist nur mit vorheriger Genehmigung der Rechteinhaber erlaubt. [Mehr erfahren](#)

### Conditions d'utilisation

L'ETH Library est le fournisseur des revues numérisées. Elle ne détient aucun droit d'auteur sur les revues et n'est pas responsable de leur contenu. En règle générale, les droits sont détenus par les éditeurs ou les détenteurs de droits externes. La reproduction d'images dans des publications imprimées ou en ligne ainsi que sur des canaux de médias sociaux ou des sites web n'est autorisée qu'avec l'accord préalable des détenteurs des droits. [En savoir plus](#)

### Terms of use

The ETH Library is the provider of the digitised journals. It does not own any copyrights to the journals and is not responsible for their content. The rights usually lie with the publishers or the external rights holders. Publishing images in print and online publications, as well as on social media channels or websites, is only permitted with the prior consent of the rights holders. [Find out more](#)

**Download PDF:** 02.04.2026

**ETH-Bibliothek Zürich, E-Periodica, <https://www.e-periodica.ch>**

# Schweizerische Bauzeitung

**Abonnementspreis:**  
Schweiz 40 Fr. jährlich  
Ausland 50 Fr. jährlich

**Für Vereinsmitglieder:**  
Schweiz 32 Fr. jährlich  
Ausland 40 Fr. jährlich  
sofern beim Herausgeber  
abonniert wird

DES SCHWEIZ. ING.- & ARCHITEKTEN-VEREINS & DER GESELLSCHAFT EHEM. STUDIERENDER DER EIDG. TECHN. HOCHSCHULE.

WOCHENSCHRIFT

FÜR BAU-, VERKEHRS- UND MASCHINENTECHNIK

GRÜNDER ING. A. WALDNER, HERAUSGEBER ING. CARL JEGHER, ZÜRICH  
Verlag: A. & C. Jegher, Zürich — Kommissionsverlag: Rascher & Cie., Zürich und Leipzig

ORGAN

**Insertionspreis:**

4-gespalt. Colonelzeile od.  
deren Raum . . . 50 Cts.  
Haupttitelseite: 80 Cts.  
Alleinige Inseraten-An-  
nahme: Rudolf Mosse,  
Annoncen-Expedition,  
Zürich, Basel und deren  
Filialen und Agenturen

## RUBAG

Seideng.16 ZÜRICH, Telef. Sel.4957

### MOTOREN

BETONMISCHER

TURMKRANEN

# OTIS-AUFZÜGE

130 000 ANLAGEN AUSGEFÜHRT, DAVON IN EUROPA ÜBER 30 000

OTIS-AUFZUGSWERKE, FABRIK WÄDENSWIL.

## Kugel- und Rollenlager

in unerreichter Qualität

Akt.-Ges. SKF Kugellager, Zürich, Sihlstr. 1

# SKF

## Eisenbeton-Bauten aller Art

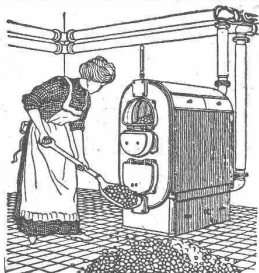
Ganze Fabrikanlagen, Lagerhäuser, Silos  
Reservoirs, Brücken, Druckleitungen etc.

Favre & C<sup>ie</sup>  
Zürich 2

TEL. No. 6 **BERCHTOLD & C<sup>o</sup>** THALWIL.

## ZENTRALHEIZUNGEN

aller zeitgemässen Systeme

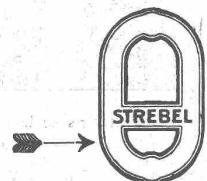


# Strebelwerk Zürich

Rämistrasse 5, Tel. Hottingen 49.33

**Original-Strebelkessel**

tragen auf jedem Kesselgliede diese Schutzmarke.





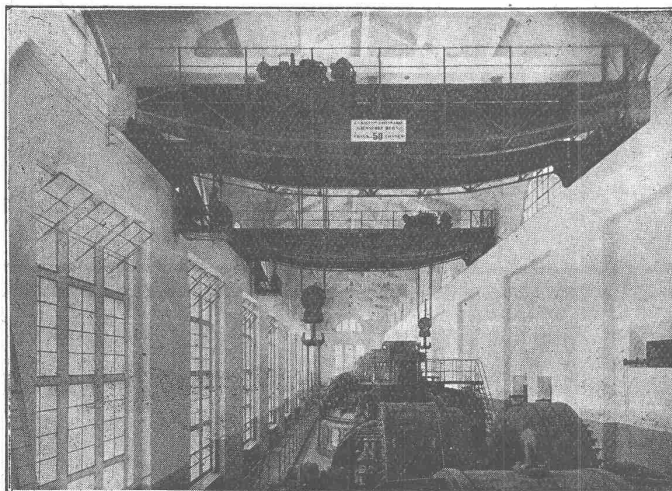
# TURBINEN LEITUNGEN

ENTWURF \* AUSFÜHRUNG \* MONTAGE




PROMETHEUS-WERKE AKTIENGESELLSCHAFT HANNOVER-HERRENHAUSEN 4

**Gesellschaft der L. von Roll'schen Eisenwerke, Gerlafingen**  
 Gegründet 1823      Gegründet 1823  
**Werk „Giesserei Bern“** in Bern  
 Konstruktionswerkstätten, Eisengiesserei



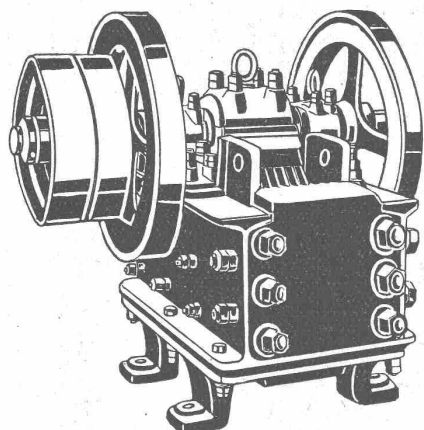
Zwei elektrische Laufkrane von je 50 Tonnen Tragkraft in der Zentrale Mühlberg der Bernischen Kraftwerke A.-G.

## Hebezeuge

Eisenbahnmaterial  
 Schützenanlagen und  
 Wehreinrichtungen  
 Zahnradbahnmaterial  
 Standseilbahnen  
 Allgem. Maschinenbau



Telegramme: Giesserei Bern  
 Telefon 1066



Steinbrecher

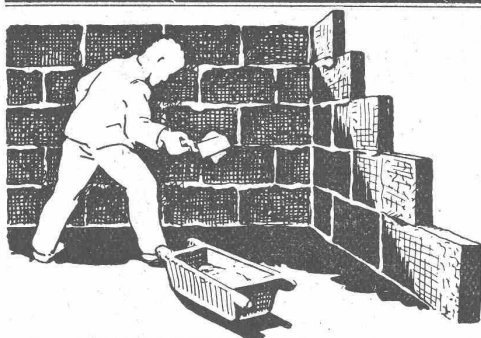
Sämtliche  
**Zerkleinerungs-  
 Sortier- u. Waschmaschinen**  
 für die Baubranche

Stabile, fahrbare und Automobil-  
**Steinbrecher**

Unsere Spezialität seit 25 Jahren — Bis 30 m<sup>3</sup> stündlicher Leistung

**Kauf — Miete**  
 Strassenbaumaschinen

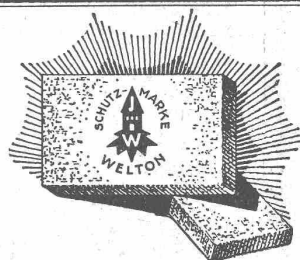
**U. Ammann, Langenthal**  
 Maschinenfabrik A.-G.



Eine epochemachende **UNIVERSAL-  
 BAUPLATTE**

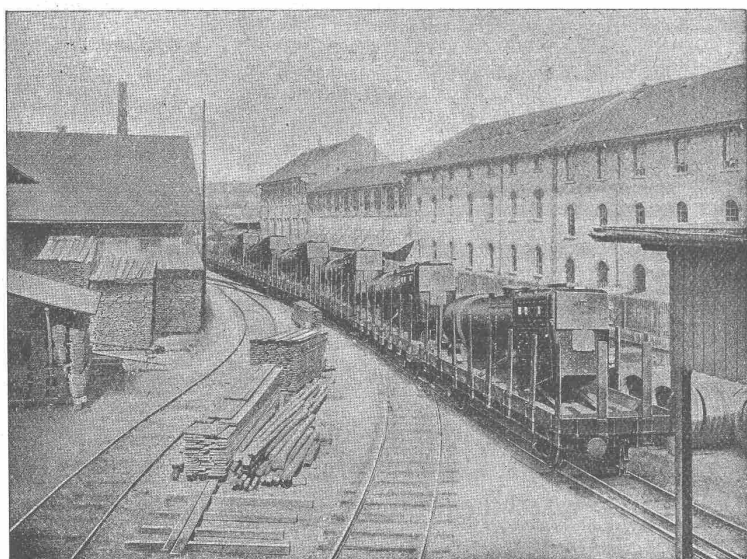
35 × 50 cm, tragfest (60 bis 80 kg/cm<sup>2</sup>), nagelbar, leicht  
 (spez. Gewicht 0,8 bis 0,9), hochisolierend (Wärmeleit-  
 zahl 0,12—0,14), feuersicher, wetterfest und volumen-  
 beständig **fabrizieren** die

**Welton - Baustein - Fabriken**  
**GLOTEN-SIRNACH und OFTRINGEN**  
 (THURGAU) (Aargau)  
 Telefon: Wil 16      Telefon: Zofingen 2.98



Diese Schutzmarke ist auf  
 allen Welton-Platten ein-  
 geprägt

Schweizerische  
**Lokomotiv- und Maschinenfabrik**  
**Winterthur**



Lokomotivkessel-Transport für Indien

**Dampfkessel-  
 Anlagen**

Ausführung von  
**Kesselschmiedearbeiten**  
 jeder Art

Uebernahme von  
**REPARATUREN**

„Express“



**Akten-, Brief- u. Speise-Aufzüge**

mit geräuschlosem Gang erstellen

Gehr. Gysi & Cie.

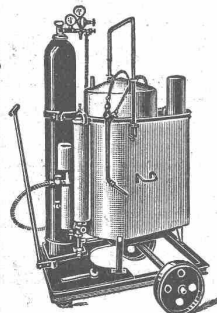
Baar-Zug

Telephon Nr. 93

**Continental Schweiss- und Schneid-Anlagen**

DAS NEUESTE!

Moderne Hartlöt-Anlagen



Dissoz-Schweiss-Anlagen

Grobstück-Apparat „Nova“  
50-80 mm Karbid-Körnung

✦ PATENT ✦

Erste Schweiz. Spezialfabrik  
Feinste Referenzen!  
Verlangen Sie Katalog Nr. 85

Continental-Licht- und Apparatbau-Gesellschaft

Dübendorf-Zürich  
Telephon: Dübendorf 16



Technische **Photographie**

Spezialität: **Architekturaufnahmen**

Konstruktionen, Maschinen Zeichnungen u. Pläne Katalog-Aufnahmen

**H. Wolf-Bender**  
Zürich

15 Kappelergasse 16

**R. DIETRICH & Co A.-G., ZÜRICH**

Fabrik mit Geleiseanschluss in Altstetten. — Telephon: Selnau 18.90

**Grosses Lager in Maschinenölen jeder Art**

Transformatoren-Oele — Schalter-Oele — **Consistente Fette** —  
**Elektromotoren-Oele** — Turbinen-Oele — Dampfzylinder-Oele  
**Automobil-Oel** und **Motorwagenfett** — Wasserlösliches Bohrlöl  
Bodenöl — Leinöl — Bodenwiche — Schmierseife — Carbolinum etc.

Auto-Benzin

Luffkompressoren-Oele — Kugellager-Fett

Auto-Benzin



Allgemeine Mustermesse mit Technischer u. Baumesse  
Grösste und älteste internationale Messe der Welt

**Gesellschafts - Sonderzug**  
mit 20% Fahrpreis-Ermässigung  
Zürich - Basel - Frankfurt - Leipzig  
Schlafwagen und Speisewagen

Anschliessend Vergnügungsfahrt nach  
München mit Besichtigung der Stadt und  
weiterer Umgebung (inklusive Königsschlösser)  
— vorbehaltlich genügender Beteiligung —

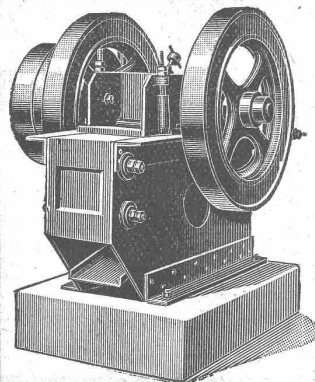
Billetverkauf bei Meiss & Co., Zürich, Bahnhofstr. 40

**Das Schweizerhaus in Leipzig**

bietet der schweizerischen Industrie  
die beste Verkaufsmöglichkeit. Grosser  
Besuch seitens ausländischer Einkäufer

Auskunft, Zusendung von Drucksachen, Wohnungs-  
vermittlung etc. erfolgt durch die

Schweizer Geschäftsstelle des Leipziger Messamts  
Zürich, Bahnhofstr. 69 (Tel. Seln. 8854)



**Steinbrecher**

Modell Cius, fahrbar und stationär

Betonmischer, Rollmaterial, Hebezeuge, Turmdreh-  
krane, Kompressoren, Sortiermaschinen, Wasch-  
maschinen, Strassenwalzen, Bauwerkzeuge, etc.

**ROBERT AEBI & CIE., A.-G., ZÜRICH I**  
INGENIEURBUREAU-MASCHINENFABRIK

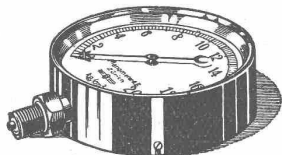
# Eisenkonstruktionen

Brücken, Hochbauten, Maste, Reservoirs, Krane, Stauwehre, Blecharbeiten etc.

**Wartmann, Vallette & Cie., Brugg** (Filiale in Genf)

## Joh. Müller Centralheizungen als Spezialität

Rüti (Zch.), Teleph. 30 Zürich 1, Bellevue, Teleph. Hottingen 324 Chur, Teleph. 160



### Manometer A.-G., Zürich, Armaturen-Fabrik

(vormals Schäffer & Budenberg, Filiale Seebach, ständige Fabrikation seit 1896)

Manometer, Thermometer, Ventile, Hähne, Schieber in jeder Ausführung und für alle Zwecke. Injektoren, Anwärmeapparate, Pumpen, Kondensstöpfe, Reduzier-ventile, Wasserstände, Sicherheitsapparate, Gläser, Elektrische Temperaturmesser und Druckmesser mit elektrischem Kontakt. Kontroll- u. Prüfapparate, Dampfmesser.

## Elektrische Kirchenheizungen

liefert als

**SPEZIALITÄT**

**„Therma“ A.-G., Schwanden**  
[Glarus]

## BAUMANN, KOELLIKER & Co., A.-G., ZÜRICH 1

BAHNHOFSTRASSE - FÜSSLISTRASSE 4

**Kontaktleitungen für elektrische Bahnen**

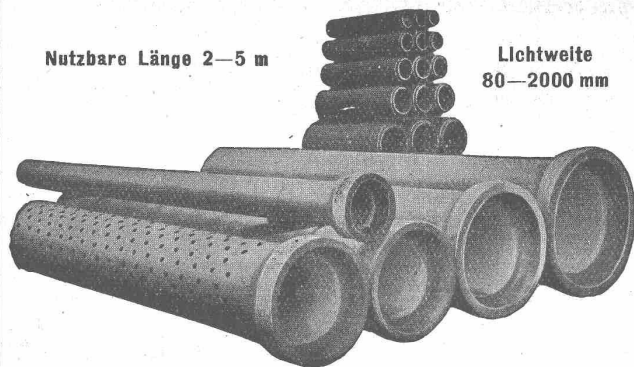
**Plan-Kopien** | **Lichtpaus-**  
**aller Art** | Paus- und Detail-Papiere und -Apparate.  
**ED. AERNI-LEUCH, BERN**

**PERSONEN- & WAREN-AUFZÜGE** nach bewährtem System

für jede Leistung und Betriebsart

Schweiz. Wagonsfabrik Schlieren A. G., Schlieren-Zürich

Telephon: Selnau 11.15  
Telegr.: Wagonsfabrik Schlieren



Nutzbare Länge 2—5 m

Lichtweite  
80—2000 mm

## Armierete Betonröhren

für Turbinen- und Trinkwasserleitungen, Bewässerungsanlagen, Jaucheleitungen, Kabelanlagen, Kanalisationen u. Durchlässe etc. bis 10 Atm. Betriebsdruck.

## Armierete Beton - Sickerröhren Dünnwandige Cement-Drainieröhren

Baulänge 50 und 100 cm. Lichtweite 150—850 mm.

Alle Röhren garantiert wasserundurchlässig u. säurebeständig.  
Hohe Festigkeiten auf Biegung und Scheitelbelastung.

Lieferung durch „Siegwartbalken-Gesellschaft Luzern“ und „Desmeules Frères Granges-Marnand“.

### SIKA

Dichtungsmittel für Zement- und Kalkputz und Beton, gegen Feuchtigkeit und grossen Wasserandrang; mit den schnellbindenden Sika kann während des Wasserdruckes gedichtet werden.

### Igol und Igas

Fabrikate, elastische, dichtende, wasser-, wetter-, säuren-, und aller Art lösungsmittelbeständige Anstrich- und Kitt-Produkte in allen Farben, matt und hochglänzend.

Mit den gleichen Eigenschaften:

Elastische Saurier-Belagmasse, auch bestens geeignet für Terrassenbeläge.

### Purigo und Conservado

Imprägnierungen z. Härtung, Dichtung, Konservierung u. Reinigung v. Haustein, Monumenten, Façaden, Aussen- u. Innenputzen; Zementböden werden dadurch staubfrei gemacht. Wetterfeste, dichtende Anstriche, sowie Kitte zu aller Art Zwecken.

Alle diese Erzeugnisse haben sich seit 15 Jahren bestens bewährt!

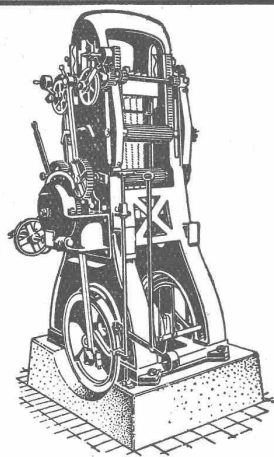
## Kasp. Winkler & Co, Altstetten-Zürich

Telephon: Selnau 39.63

Fabrikation chemisch-bautechnischer Präparate

Telegramme: „Sika“ Zürich

Widerstehen  
einem  
Wasserdruck  
von  
15 Atmos-  
phären.



Besuchen Sie meinen Stand

an der

## Kantonal-bernischen Ausstellung in Burgdorf

Stand No. 52

Mittelhalle A

## G. GERBER, Ing., BERN

Moderne Holzbearbeitungs- und Sägerei-Maschinen

GEGRÜNDET 1869

Telephon: Bern Bollwerk 30.35

# Eisenwerk-Aktiengesellschaft Bosshard & Cie., Näfels

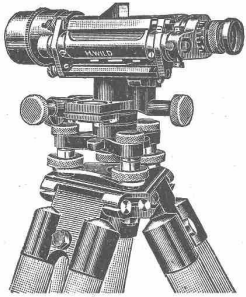
### Abteilung: Eisen-Konstruktionen:

Brücken - Hochbauten - Reservoirs - Maste - etc. - etc.

### Abteilung: Maschinen-Fabrik:

Schleusen- u. Wehranlagen - Baumaschinen - Steinbrecher

Krane aller Systeme - Mechanische Förder-Anlagen - Spezialität: Stahlband-Transportanlagen



# WILD

NIVELLIER UND THEODOLIT  
sind sehr leistungsfähig, solid gebaut, mäßig im Preis

Verkaufs-Aktiengesellschaft

Heerbrugg

H. Wild's geodätische Instrumente

(St. Gallen)

Wir vertreten in der Schweiz die Firma

## Chemisches Laboratorium für Ton-Industrie

und Ton-Industrie-Zeitung, Prof. Dr. H. Seger & E. Cramer,  
G. m. b. H., Berlin,

für ihre

maschinellen und apparativen  
Einrichtungen

für

## Baumaterialprüfungen

einschliesslich der von der

## Maschinen-Fabrik Augsburg-Nürnberg A.-G.

gebauten

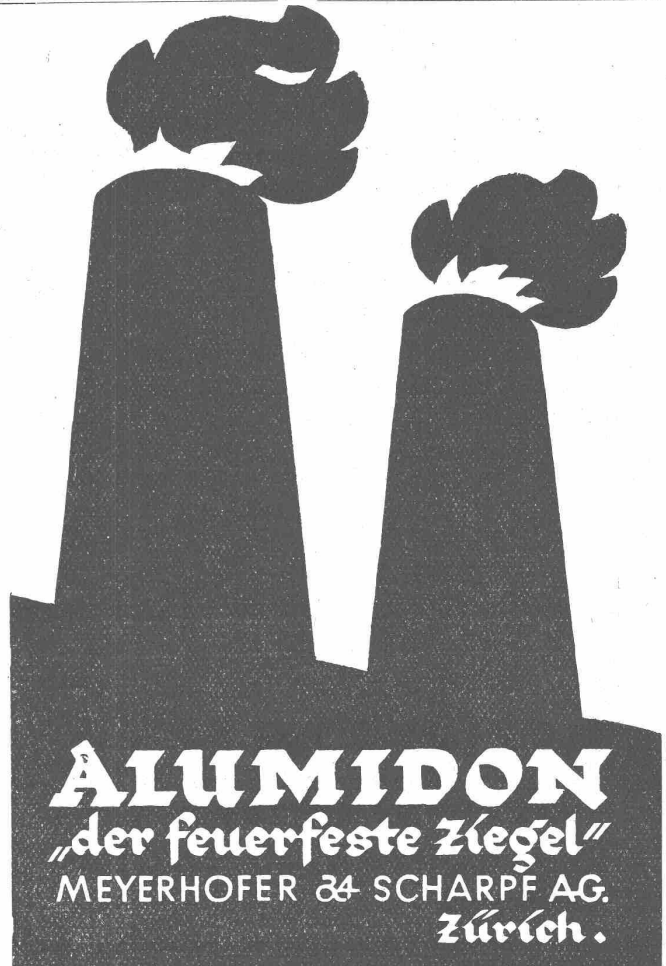
## Prüfungs-Maschinen

für die

gesamte Baustoff-Industrie und das  
gesamte Gebiet der Keramik

und bitten, bei vorliegendem Bedarf bei uns anzufragen

**MASCHINEN-AKTIEN-GESELLSCHAFT BERN**



## ALUMIDON

„der feuerfeste Ziegel“

MEYERHOFER & SCHARPF AG.

Zürich.

# Geilinger & Co., Winterthur

Entwurf und Ausführung von

Eisenkonstruktionen jeder Art

Hochbauten, Masten, Reservoirs, Krane

3000 Anlagen installiert.

Billig in Anschaffung      GOLDENE MEDAILLE      Kostenlos im Betrieb  
BERN 1914

## EXPLOSIONSICHERE BREVO BENZIN & OEL-ANLAGEN

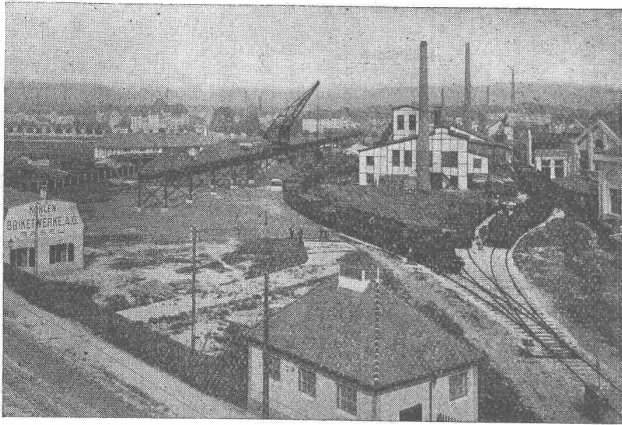
PRIMA REFERENZEN

Unentbehrlich zur Lagerung von Benzin u. allen andern feuergefährlichen Flüssigkeiten  
in Aufgaragen, industriellen Betrieben, Handelsgeschäften, Lagerhäusern, Grosslagern, etc.

**EXPLOSIONS & FEUERSCHUTZ + BREITSCHUH & VORBRODT + Apparatebau-Anstalt - BERN**

# Walo Bertschinger

ZÜRICH, Hafnerstrasse 7



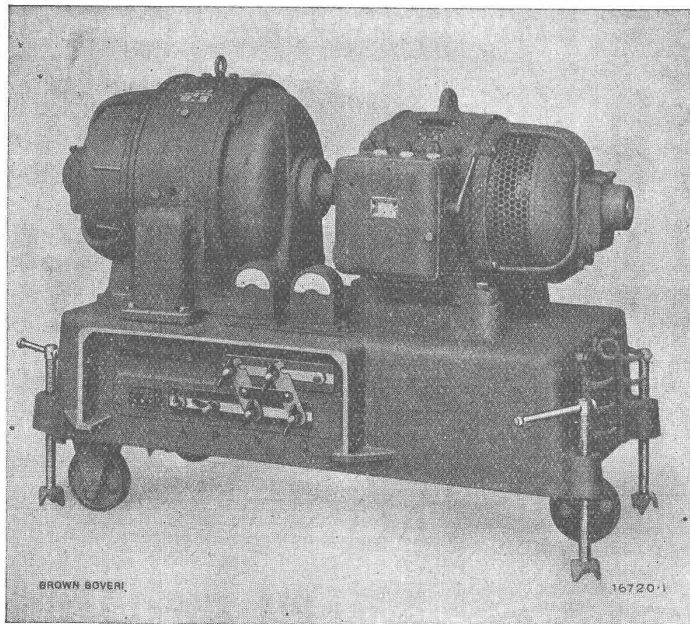
Geleise-Anlage der Kohlen- und Brikettwerke A.-G., Basel

Spezialfirma für:  
**Geleisebau**

Ständiges grosses **Lager** in  
Normalbahn- und Fabrikgeleisen,  
Weichen und Drehscheiben,  
Geleiseneubau, Unterhalt, Reparaturen.  
Geleisebau-Werkstatt.

**Abnormale Geleise-Anlagen**

# BB C



*Lichtbogen  
Schweißgruppen*

Bauart Brown Boveri

*Qualitativ höchststehende Schweißnähte*

*Größte Wirtschaftlichkeit*

*Einfache, gefahrlose Bedienung*

*Feinstufige Regulierbarkeit des  
Schweisstromes an der Schweiß-  
stelle selbst*

*Verwendung vorhandener Antriebs-  
kraft*

*Kurzschlussicherheit*

**A.G. BROWN, BOVERI & C<sup>IE</sup> BADEN (SCHWEIZ)**  
Verkaufsbureaux: Baden, Basel, Bern, Lausanne