

Zeitschrift: Schweizerische Bauzeitung
Herausgeber: Verlags-AG der akademischen technischen Vereine
Band: 83/84 (1924)
Heft: 6

Werbung

Nutzungsbedingungen

Die ETH-Bibliothek ist die Anbieterin der digitalisierten Zeitschriften auf E-Periodica. Sie besitzt keine Urheberrechte an den Zeitschriften und ist nicht verantwortlich für deren Inhalte. Die Rechte liegen in der Regel bei den Herausgebern beziehungsweise den externen Rechteinhabern. Das Veröffentlichen von Bildern in Print- und Online-Publikationen sowie auf Social Media-Kanälen oder Webseiten ist nur mit vorheriger Genehmigung der Rechteinhaber erlaubt. [Mehr erfahren](#)

Conditions d'utilisation

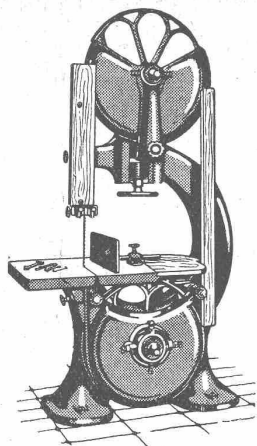
L'ETH Library est le fournisseur des revues numérisées. Elle ne détient aucun droit d'auteur sur les revues et n'est pas responsable de leur contenu. En règle générale, les droits sont détenus par les éditeurs ou les détenteurs de droits externes. La reproduction d'images dans des publications imprimées ou en ligne ainsi que sur des canaux de médias sociaux ou des sites web n'est autorisée qu'avec l'accord préalable des détenteurs des droits. [En savoir plus](#)

Terms of use

The ETH Library is the provider of the digitised journals. It does not own any copyrights to the journals and is not responsible for their content. The rights usually lie with the publishers or the external rights holders. Publishing images in print and online publications, as well as on social media channels or websites, is only permitted with the prior consent of the rights holders. [Find out more](#)

Download PDF: 09.02.2026

ETH-Bibliothek Zürich, E-Periodica, <https://www.e-periodica.ch>



Besuchen Sie meinen Stand
an der
**Kantonal-bernischen Ausstellung
in Burgdorf**

Stand No. 52

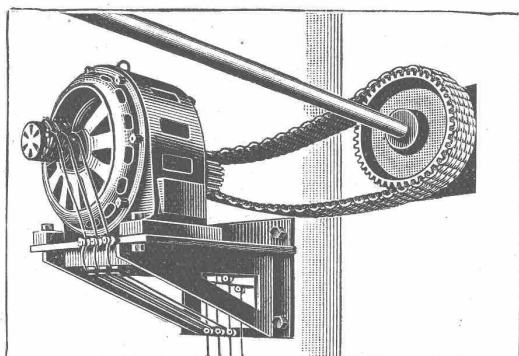
Mittelhalle A

G. GERBER, Ing., BERN

Moderne Holzbearbeitungs- und Sägerei-Maschinen

GEGRÜNDET 1869

Telephon: Bern Bollwerk 30.35

Renold - Ketten - Antriebe

Positive Kraftübertragung bei kleinsten Wellenabständen, daher **Platzersparnis.**

98% Nutzeffekt, keine Gleitverluste wie bei Riemen, daher **erhöhte und verbesserte Produktion.**

Keine Spannung wie bei Riemenantrieben, daher **Kraftersparnis und Schonung der Wellenlager.**

Kettenantriebe laufen **geräuschloser** als Zahnradgetriebe, Kettenantriebe sind **elastischer** als Zahnradgetriebe und gestatten **mehr Bewegungsfreiheit** bei der Aufstellung von Motoren und Maschinen.

Grosse Lebensdauer, wenig Reparaturen, **geringe Wartung**, daher **billiger im Betrieb** als jeder andere Antrieb.

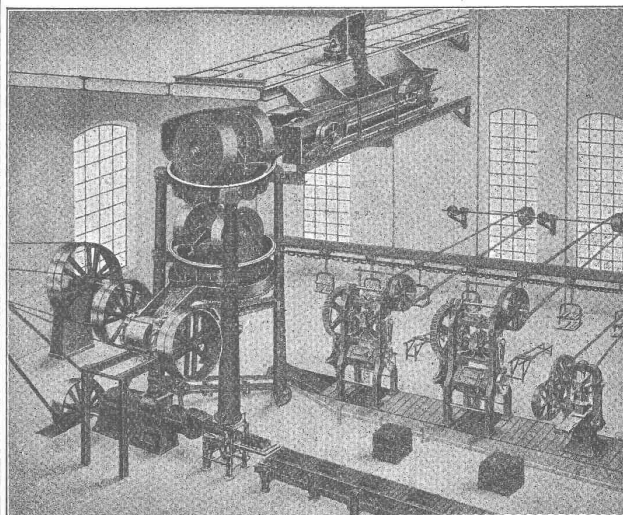
Bis jetzt werden in der Schweiz ca. 1500 PS durch Renold-Kettengetriebe übertragen.

Fachmännische Beratung und Kostenvoranschläge durch den **Generalvertreter für die Schweiz:**

W. Emil Kunz, Goethestrasse 10, Zürich.

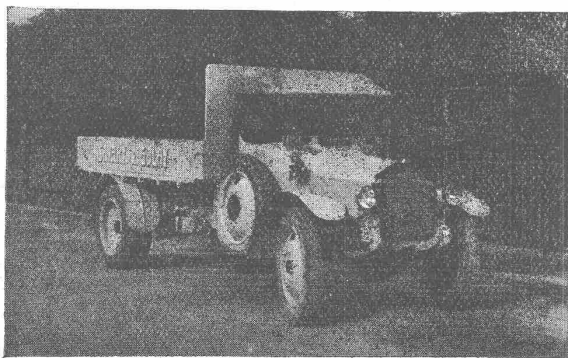
**Karl Händle & Söhne
Mühlacker (Wttbg.)**

Spezialfabrik neuzeitl. Ziegeleimaschinen und Transportanlagen
Telegramm-Adresse: Händlesöhne :: Fernsprecher 12 und 107

**Moderne Falzziegel-
Fabrikationsanlage**

mit automatischer Zu- und
Rückführung des Tonmaterials

Referenzen erster und grösster Werke des In- und Auslandes

**Motorwagenfabrik Berna A.-G. Olten****Motor-Lastwagen**

2 bis 5 Tonnen Nutzlast

Motor-Dreiseitenkipplwagen**Traktoren****Anhänger**

Probefahrten und Offerten auf Verlangen

Submissions-Anzeiger

Termin	Auskunftstelle	Ort	Gegenstand
15. August	Gemeindekanzlei	Niederdorf (Baselld.)	Div. Bauarbeiten u. Lieferungen für die neue Wasserversorgung in Niederdorf.
16. "	Bauabteilung S. B. B.	Zürich 4	Umbau der Ueberfahrtsbrücke (Mauerwerk) zwischen Dietikon und Killwangen.
16. "	H. Bühler, Architekt	Langenthal (Bern)	Innenarbeiten und Installationen für den Schulhausneubau in Bützberg.
21. "	A. Weidmann, Geometer	Andelfingen	Quartierstrasse, Kanalisation u. Wasserversorgung im „Rheingut“, Feuerthalen.
23. "	R. Savoldi, Ingenieur	Bern	Entwässerungsarbeiten auf der Gemeinen-Weid bei Zweisimmen (7700 m).

Plan-Kopien | Lichtpaus-

aller Art Paus- und Detail-Papiere und -Apparate.

ED. AERNI-LEUCH, BERN

Privatdozent Dr. ing. Ernst Suter

Ingenieurbureau
für Konstruktionen aus

Eisenbeton

Eisen und Holz
im Hoch- und Tiefbau

Baden b. Zürich

Mannsbergweg 1

Telephon 656

Basel

Thiersteinallee 15

Telephon 38.81



B·A·G
DIFFUSOREN

sind als die ideale und beste
Beleuchtung für Büros, Schulen
öffentliche Gebäude & Schaufenster
weltbekannt

B·A·G
BRONCEWARENFABRIK A.G.
T U R G I

Verkaufsbüros und Lager in
Zürich: Kaspar Escherhaus,
Paris: 39. Quai Bourbon
Brüssel: 32. Rue de Cassart,
Mailand: 17. Via Pfinio
London: 37. Tottenham Street SW1
Manchester: British B.A.G. Ltd.

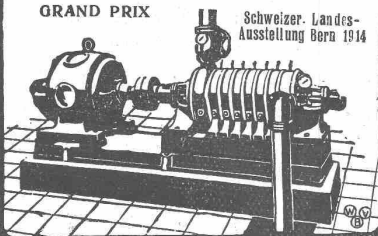
E. HÄNY & C^{IE}
MEILEN (SCHWEIZ)

Hoch- und Niederdruck- Zentrifugal-Pumpen jeder Grösse

für Wasserversorgungsanlagen
und alle Zwecke der Industrie
Hauswasserpumpen - Anlagen
«AUTOMAT»

GRAND PRIX

Schweizer. Landes-
Ausstellung Bern 1914



Flache Bedachungen

Dachpappe
Holzement
Klebmasse
Protekt-
Isolierplatten
mit Jute- oder Blei-
Einlage

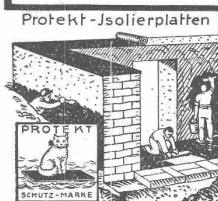


Kosmos-Falzbautafeln

Carbolineum
Tapezier-Wellpappe und
Kosmos-falzbautafeln
gegen feuchte Wände
Asphalt-imprägniertes
Packpapier

Gysel & Co
Asphaltfabrik
Käpfnach
Horgen

Stemmstricke
geteert und ungeteert
Muffen-Asphalt
Trinidad-u. Travers-
Asphalt, Goudron
Schlacken-Wolle



Protekt-Isolierplatten

Fachgemässe Erstellung v.
Flachbedachungen
Fundament-
Isolierungen
Brücken-
Abdichtungen
Asphalt-Böden



Brücken-Abdichtungen

Stahl



Metalle

Grosses Lager für alle Zwecke

NOTZ & Co, BIEL



Kugel- & Rollenlager

in höchster Vollendung für
MASCHINEN & FAHRZEUGE

Betriebssicher, zuverlässig

Kataloge, Preislisten u. Einbauvorschläge

kostenlos u. unverbindlich

AMSLER & CO

FEUERTHALEN - SCHAFFHAUSEN



Silvo - Platten

sind

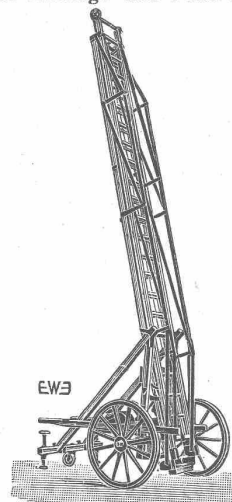
imprägnierte, wasser-
abweisende
Holzfaserstoff-Platten

für

**Bau- und
Möbel-Schreinerei**
Alleinige Fabrikanten:
Eternit Niederurnen

Leitern

für Montage und Feuerwehr



liefert Schlauch- u. Feuerwehr-
Gerätefabrik
EHSAM, WÄDENSWIL



**LEIPZIGER
MESSE**

HERBST 1924

31. AUG. BIS 6. SEPT.

Allgemeine Mustermesse mit Technischer u. Baumesse
Grösste und älteste internationale Messe der Welt

Gesellschafts - Sonderzug

mit 20 % Fahrpreis-Ermässigung
Zürich - Basel - Frankfurt - Leipzig
Schlafwagen und Speisewagen

Anschliessend Vergnügungsfahrt nach
München mit Besichtigung der Stadt und
weiterer Umgebung (inklusive Königsschlösser)
— vorbehaltlich genügender Beteiligung —

Billetverkauf bei Meiss & Co., Zürich, Bahnhofstr. 40

Das Schweizerhaus in Leipzig

bietet der schweizerischen Industrie
die beste Verkaufsmöglichkeit. Grosser
Besuch seitens ausländischer Einkäufer

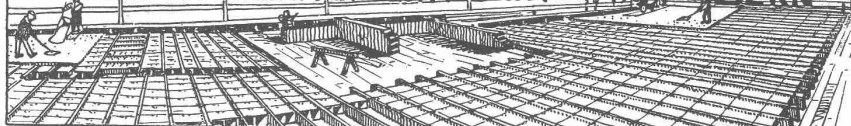
*

Auskunft, Zusendung von Drucksachen, Wohnungs-
vermittlung etc. erfolgt durch die

Schweizer Geschäftsstelle des Leipziger Messamts

Zürich, Bahnhofstr. 69 (Tel. Seln. 8854)

HOHLKÖRPERDECKE · OHNE · SCHALUNG ·
EISENBETONPFOSTEN- & PLATTENFABRIK



SEILING-DECKE
BERN

BAUMANN, KOELLIKER & Co., A.-G., ZÜRICH 1

BAHNHOFSTRASSE - FÜSSLISTRASSE 4

Installationen für Verwendung elektrischen Stromes jeder Art

Schweizer. Strassenbau-Unternehmung A. G.

Zürich
Steinwiesstr. 40 — Tel.: Hott. 43.81

Telegr.: „Stuag“

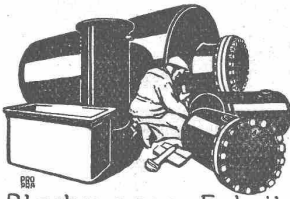
BERN
Laupenstr. 8 — Tel.: Bollwerk 54.54

Telegr.: „Stuag“

Lausanne
Petit Chêne 22 — Tel.: 20.28

Grösste Spezialfirma für Strassenbeläge aller Art.

30 Dampf- u. Motorwalzen, sechs Steinbrecher :: Eigene Pflastersteinbrüche u. Hartschotterwerke in Alpnach, Beckenried u. Bouveret
„Spramex- und Mexphalt-Beläge“



**Blechwaren-Fabrik
& Apparatebau-Anstalt
F. H. Bertrams**
Vogesenstr. 101 Basel Telefon 1196

S II Heizkessel

(System Strebel)
Serie II

und andere bewährte
Modelle

Radiatoren

Erstklassige
Ausführung.

Zent A. G. Bern

Erfindungs-Patente
Marken-Muster-
& Modell-Schutz im In- u. Ausland
H. KIRCHHOFFER vormals
Bourry-Séguin & Co., ZÜRICH
1880 Gegründet

FRIES-KÜNG
TELEFON: H. 2494 SEEFELDSTRASSE 149
ZÜRICH

Elektro-mechanische Werkstätte
Aufzugbau- und Transmissions-
Anlagen für jeden Betrieb.
Sämtliche Reparaturen von Ma-
schinen, Apparaten u. Motoren.

Armierete Annen-Hohlstein-Decken u.-Böden

Der Backstein „System Annen“ ersetzt vorteilhaft Holzbretter-, Schilfrohr-, Eternit- und Rabitzdecken usw. Anwendbar auf Holzbalken, armiertem Beton (ohne hölzerne Schalungsträger), T- und Rundeisen.

Die mit Hohlsteinen „System Annen“ armierten Decken und Böden eignen sich besonders für Werkstätten, Fabriken, Auto-Garagen, Pferde-, Vieh- und Schweineställe, Käsereien usw.

Seriöse Referenzen zur Verfügung, gestützt auf bedeutende Arbeiten, die seit 1912 ausgeführt wurden.

Auskunft, Prospekte usw. durch

Charles Annen, Unternehmer, Neuenburg

Telephon Nr. 11.01

Naturasphalt von Travers

Einzige Asphaltminen der
Schweiz

Anerkannt bester Naturasphalt

Konzessionäre für die Schweiz:

E. R. Zetter & Co.
in Solothurn.

Gegründet 1843

Fabrik-Marke



Cliche's
Armbruster &
Söhne
für Buchdruck Ob. Säule Zürich
Tel. Hott.: 63 65

BEWÄHRTER

Euböolith

BELAG

SEIT 25 JAHREN ÜBER 8000000 m² AUSGEFÜHRT
EUBÖOLITHWERKE A. G. OLTEN



**Nicht teurer
als eine neue Glasplatte!**



Alleinvertreter:

B. Eberli-Herzog, Kreuzlingen

PREISE:

No. 10	66 × 125 cm	Fr. 62.-
" 9a	66 × 100 cm	Fr. 58.-
" 9	66 × 70 cm	Fr. 50.-

Höchstgewicht 5 kg.

**INGENIEUR-
AKADEMIE**
(Städtisches Polytechnikum)
Wismar an der Ostsee
Prospekt d. d. Sekretariat
Kasino vorhanden

EISENBETON
INGENIEURBUREAU
DIPL. ING. F. TAUSKY
ZÜRICH Seegartenstr. 6. Tel. 36-02
LUZERN Waldstätterstr. 29. Tel. 3.
HOLZ

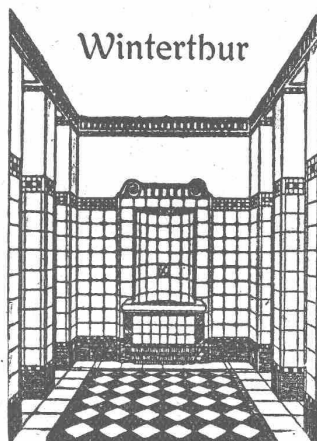
Kugel- und Rollenlager DWF

Präzisions-Stahlkugeln ab Lager in Zürich

Vertreter: Dr. HOIGNÉ vorm. M. Schoch & Co., Münsterhof 14, ZÜRICH 1

ELEKTRO
REPARATUREN
jeder Art, prompt & gewissenhaft
KAEGI & EGLI
ZÜRICH
Telephon
S. 10.54

Georg Streiff & Co



Winterthur
Spezial-Geschäft für keramische
Boden- und Wandbeläge

**KITTLOSE
GLASDÄCHER**
System Zimmermann

WALTHER & MÜLLER
• BERN •

PROJEKTE **BERECHNUNGEN**

**EISEN
KONSTRUKTION**
KITTLOSE
GLASBEDACHUNGEN
BAU- & KUNST-
SCHLOSSERARBEITEN
GEBR. TUCHSCHMID
FRAUENFELD

TURBINEN- ROHRLEITUNGEN HOCHSPANNUNGS- ROHRMASTE

Verlangen Sie Sonderdruckschriften

MANNESMANNRÖHREN-WERKE
DÜSSELDORF

VERTRETER FÜR DIE SCHWEIZ:

Ober-Ing. ERNST DEFFNER, ZÜRICH, Frohburgstrasse 54

IMPRÄGNIERANSTALT UND SÄGEREI:



**SCHWEIZ-
GESELLSCHAFT FÜR
HOLZKONSERVIERUNG
A-G
ZOFINGEN**

Bahnschwellen
für Industriegeleise.

Holzpflaster
für Autogaragen, Werkstätten,
Fabrikräume.

Einfriedigungen
für Gärten und Fabrikareale
mit 10-jähriger Garantie.

Imprägnierung mit Teeröl nach den
Vorschriften der Schweiz. Bundesbahnen.

R. DIETRICH & Co A.-G., ZÜRICH

Fabrik mit Geleiseanschluss in Altstetten. — Telephon: Selnau 18.90

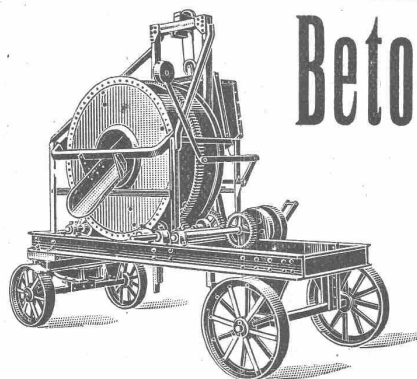
Grosses Lager in Maschinenölen jeder Art

Transformatoren-Oele — Schalter-Oele — **Consistente Fette** —
Elektromotoren-Oele — Turbinen-Oele — Dampfzylinder-Oele
Automobil-Oel und **Motorwagenfett** — Wasserlösliches Bohröl
Bodenöl — Leinöl — Bodenwische — Schmierseife — Carbolinum etc.

Auto-Benzin

Luftkompressoren-Oele — Kugellager-Fett

Auto-Benzin



Beton-Mischmaschinen

in

Kauf und Miete

von 40 bis 50, 80 bis 100, 200 m³ Tagesleistung
mit oder ohne Materialaufzug, mit oder ohne
kombinierte Bauwinde,
zu günstigen Fabrikpreisen.

J. Brun & Co., Maschinenfabrik
Nebikon (Luzern)

Patent-Verwertung.

Die Inhaberin der schweizerischen Patente Nr. 83532 vom 31. Dezember 1918, betreffend:

„Kupfer-Zink-Blei-Legierung“,

und des schweizerischen Patentes Nr. 87223 vom 31. Dezember 1918, betreffend:

„Verfahren zur Fabrikation einer homogenen Legierung von Kupfer mit starkem Bleigehalt“,

wünscht die Patente zu verkaufen, in Lizenz zu geben oder anderweitige Vereinbarungen für die Fabrikation in der Schweiz einzugehen.

Anfragen befördert H. Kirchhofer vormals Bourry-Séguin & Co., Ingenieur- und Patentanwaltsbureau in Zürich 1, Löwenstrasse 51.

Patent-Verwertung.

Die Inhaber des schweizerischen Patentes Nr. 101040 vom 15. August 1921, betreffend:

„Selbstanlaufendes, sich selbst erregendes und synchronisierendes, aus einem Induktionsmotor und einer zu diesem in Kaskade geschalteten Hauptschlussmaschine bestehendes Aggregat“,

wünschen das Patent zu verkaufen, in Lizenz zu geben oder anderweitige Vereinbarungen für die Fabrikation in der Schweiz einzugehen.

Anfragen befördert H. Kirchhofer vormals Bourry-Séguin & Co., Ingenieur- u. Patentanwaltsbureau in Zürich 1, Löwenstr. 51.

Patent-Verwertung.

Der Inhaber des schweizerischen Patentes Nr. 89819 vom 29. Juni 1920, betreffend:

„Verfahren und Apparat zum Ausscheiden des in einem bestimmten Teil atmosphärischer Luft enthaltenen Sauerstoffes“,

wünscht das Patent zu verkaufen, in Lizenz zu geben oder anderweitige Vereinbarungen für die Fabrikation in der Schweiz einzugehen.

Anfragen befördert H. Kirchhofer vormals Bourry-Séguin & Co., Ingenieur- u. Patentanwaltsbureau in Zürich 1, Löwenstr. 51.

Patent-Verwertung.

Der Inhaber des schweizerischen Patentes Nr. 61707 vom 10. Juni 1912, betreffend:

„Fortlaufend arbeitende Maschine zur Herstellung von Zündhölzchen in Täschen“,

wünscht das Patent zu verkaufen, in Lizenz zu geben oder anderweitige Vereinbarungen für die Fabrikation in der Schweiz einzugehen.

Anfragen befördert H. Kirchhofer vormals Bourry-Séguin & Co., Ingenieur- u. Patentanwaltsbureau in Zürich 1, Löwenstr. 51.



Das lästige und zeitraubende Zerschneiden der

Drahtziegel-Rollen

fällt weg. Die

Schweiz. Drahtziegel-Fabrik A.-G., Lotzwil

liefert

Drahtziegel-Streifen

in allen Breiten.


Muster und Preislisten verlangen

Goldene Medaillen: Bern 1914, Barcelona 1921

Eisen- und Stahlhärtung nur mit Nitrol

Bewährtes Stickstoffhärtemittel, seit Jahren in den grössten Betrieben mit stetigem Erfolg im Gebrauch. Sehr sparsam im Gebrauch. Fachmännische Beratung. Prospekte, Gebrauchsanweisung usw. kostenlos.

CARL DICKE & Co., Chem.-Fabrik, BARMEN, Rhld.



ZIMMERIT schwarz 505

das Spezialpräparat, unerreicht widerstandsfähig gegen Säuren und Laugen, Wasser und Feuchtigkeit

Wetterfester Schutzanstrich

Erzeugnis der Chemischen Werke Zimmer & Co., Berlin

General-Vertretung für die Schweiz:

J. G. Hans Oggenfuss-Reiche, Bern, Brunnadernstr. 28 D. Telefon Bollwerk 21.90

Festhütte

Die grosse Festhütte, Eidg. Schützenfest in Aarau, ist zu äusserst billigem Preis zu vermieten oder zu verkaufen. Die Halle ist sehr geeignet für grössere Feste und Ausstellungen. Wer noch dieses Jahr oder 1925 eine grössere Halle bedarf, sollte sich diese äusserst günstige Gelegenheit nicht entgehen lassen. Die Halle kann bis 10. August in Aarau besichtigt werden.

Nähere Auskunft durch B. Zöllig, Zimmereigeschäft. Arbon.

ALB. GULL & Co

Baugeschäft Zürich 2

Bleicherweg 36 Telefon: Seltau 80.18

Façaden-Renovationen

Umbau-Arbeiten - Neubauten

Arbeiten in Eisenbeton

Junger, aus der Lehre entlassener Schlosser sucht Stelle in Maschinenfabrik, wo er sich speziell in der Dreherei ausbilden könnte. Gefl. schreiben an Werner Salzmann, Goldbrunnstrasse 87, Zürich 3.

Giessereitechniker,

mit abgeschlossener hüttentechnischer Fachschulbildung, 26 Jahre, mit Praxis in Giesserei und Modellschreinerei sucht Anfangsstellung. Zeugnisse und Referenzen zu Diensten. Gefl. Offerten unter Chiffre Z. N. 2013 befördert Rudolf Mosse, Zürich.

Junger, solider Mann sucht Stelle in

Architekturbureau

zur weiteren Ausbildung des Berufes. Bescheidene Ansprüche. Offerten an E. Eichenberger, Neuthal, Zürich. Telefon 45.

Bautechniker

mit Erfahrung im Wohnungsbau, tüchtig und zuverlässig, auf Architekturbureau in Zürich gesucht. Offerten mit Angaben an Postfach Seidengasse 19273, Zürich.

Bautechniker

oder

Bauführer

auf ein Architekturbureau in Zürich für Kostenanschläge und Ausschreibungen gesucht. Es wollen sich nur Herren melden, die selbständig und zuverlässig arbeiten und Erfahrung im Wohnungsbau besitzen.

Offerten mit Angaben der Referenzen, Zeugnis-Kopien, Eintrittstermin und Gehaltsansprüchen an Postfach Seidengasse No. 19273, Zürich.

Bautechniker

gesetzten Alters sucht Stelle in Baubureau. Anfragen unt. Chiffre Z. R. 2035 befördert

Rudolf Mosse, Zürich.

ARCHITEKT

20 Jahre Praxis, prima Referenzen, der auch grosse Bauunternehmung im zerstörten Gebiet Frankreichs geleitet hat, sucht Vertrauensstellung. Offerten unter Chiffre Z. D. 2081 befördert

Rudolf Mosse, Zürich.



EISEN KONSTRUKTIONEN

WERKPLÄNE - PROJEKTE
STAT. BERECHNUNGEN
ROBERT SAHLI
KONSTRUKTIONS-INGENIEUR, BASEL I.



Alle Zwecke

R. Pesavento
Zürich 2, Grütlistrasse 36

Führende Firma der Branche sucht zum baldigen Eintritt für leitende Stellung einen

Ingenieur-Spezialisten

für Luftbefeuchtungs-, Ventilations- und Wäscherei-Anlagen.

Verlangt wird ausser guten technischen Kenntnissen acquisitorische Eignung und Erfahrung.

Tüchtige, speziell in der Textilindustrie gut eingeführte Bewerber wollen Offerten mit Photographie, Zeugnisabschriften, Referenzen, Gehaltsansprüchen unter Chiffre Z. F. 1892 richten an

Rudolf Mosse, Zürich.

Gesucht:

tüchtiger Vorarbeiter

für mechanische Werkstatt, bevorzugt wird solcher, welcher mit dem Bau von Maschinen der Bleicherei, Färberei und Appretur vertraut ist, sowie

tüchtiger Anreisser

Offerten sind zu richten an Société Anonyme des Etablissements Keller-Dorian, Mülhausen (Elsass).

Stellen-Ausschreibung

Bei der Baupolizei des Kantons Basel-Stadt ist die Stelle eines

Baupolizei-Beamten

zu besetzen.

Bewerber müssen im Besitze des Schweizerbürgerrechtes sein und sich über mehrjährige Bau- und Bureau Praxis ausweisen können.

Die Jahresbesoldung beträgt Fr. 5400.— bis Fr. 7400.—. Die Stelle wird vorerst provisorisch besetzt mit einem Monatsgehalt von Fr. 450.—.

Selbstgeschriebene Anmeldungen mit Angabe des Alters, der bisherigen Tätigkeit und Ausweisen über die technische Schulbildung sind bis zum 15. August 1924 zu richten an das

Sekretariat des Baudepartements,

Basel, den 29. Juli 1924.

Münsterplatz 11.

Konkurrenz-Eröffnung

Die Kreisdirektion I der S. B. B. eröffnet Konkurrenz über die Lieferung und Montierung der Eisenkonstruktion für die über die Perrons II und III des Bahnhofes Neuenburg zu erstellenden Perrondächer.

Auf Perron II zu deckende Fläche 1170 m²

„ „ „ „ „ „ 925 m²

Pläne und Bedingungen liegen im Brückenbau-Bureau der Bauabteilung, im Erdgeschoss des Gebäudes der Güterexpedition in Lausanne zur Einsicht auf, wo auch die Eingabeformulare bezogen werden können.

Auf Wunsch erhalten die Unternehmer den Plan gegen Bezahlung von Fr. 5.—, welcher Betrag nicht rückerstattet wird.

Angebote mit der Aufschrift „Perrondächer in Neuenburg“ sind der Kreisdirektion I der S. B. B. in Lausanne bis 21. August 1924 verschlossen einzureichen. Sie bleiben bis 30. September 1924 verbindlich.

Mise au concours de travaux

La Direction du 1^{er} arrondissement des chemins de fer fédéraux, à Lausanne, met en soumission la construction de la partie métallique des marquises à établir sur les quais II et III de la gare de Neuchâtel.

Surface à couvrir au quai II 1170 m²

„ „ „ „ „ „ III 925 m²

On peut consulter les plans et les cahiers des charges et se procurer le formulaire de soumission à la Division des Travaux, bureau des ponts, au rez-de-chaussée du bâtiment de la P. V. à Lausanne.

Le plan pourra être remis aux constructeurs pour le prix de fr. 5.— qui ne sera pas remboursé.

Les offres devront parvenir à la Direction du 1^{er} arrondissement des C. F. F., à Lausanne, le 21 août 1924 au plus tard, sous pli fermé portant la suscription „Marquises de Neuchâtel“. Elles seront valables jusqu'au 30 septembre 1924.



Inhaber und Direktoren: A. Merk und Dr. Husmann.

Zu verkaufen:

„ARBENZ“

Lastwagen, 4 Tonnen, fabrikneu, Vollgummibereifung, event. dreiseitig kippbar, wegen Nichtgebrauch günstig zu verkaufen.

Offerten unter O. F. 2183 Z. an

Orell Füssli Annoncen, Zürich, Zürcherhof.

Die Technischen Prüfanstalten des Schweizerischen Elektrotechnischen Vereins

suchen einen jungen, tüchtigen, an selbständiges Arbeiten gewöhnten

Versuchs-Ingenieur

(Akademiker)

mit guter Werkstatt- und Laboratoriumspraxis. Allfällige Bewerber wollen sich mit Angaben über Bildungsgang, bisherige Tätigkeit, Eintrittstermin und Gehaltsansprüche schriftlich wenden an den

Ober-Ingenieur der Materialprüf-Anstalt des S. E. V., Seefeldstrasse 301, Zürich 8.

Zu verkaufen:

Vollständiges

Betriebsinventar

eines

Bau-Geschäftes

samt diverser Material mit oder ohne Bauplatz (Bureaugebäude), samt Bauland günstig zu verkaufen. — Nähere Auskunft erteilt das

Konkursamt Basel-Stadt.

Ideen-Wettbewerb

Der Gemeinderat von Neuhausen eröffnet zur Erlangung von Entwürfen für ein

Verwaltungsgebäude und die Platzgestaltung auf der Kirchenzelg

unter den im Kanton Schaffhausen verbürgerten oder seit 1. Januar 1923 niedergelassenen schweizerischen Architekten einen Ideen-Wettbewerb.

Programm und Planunterlagen können gegen eine Vergütung von Fr. 5.— bezogen werden. Dieser Betrag wird bei Erreichung eines programmgemässen Entwurfes wieder zurück-erstattet.

Der Termin für die Einreichung der Entwürfe ist auf den 25. Oktober 1924 festgesetzt.

Neuhausen, den 4. August 1924.

Gemeinderat Neuhausen.

E. G. Portland, Zürich

Jura-Cementfabriken, Aarau

Aargauische Portland-Cementfabrik Holderbank-Wildegg

Portland-Cementwerk Würenlingen-Siggental A.-G.

Cement- und Kalkfabriken R. Vigier A.-G.

Portland-Cementfabrik, Laufen

Schweiz. Cement-Industrie-Gesellschaft, Heerbrugg

Portland-Cementwerk Thayngen A.-G.

Cement- und Kalkwerk Liesberg A.-G.

Neue Birstaler Portland-Cementfabr. b. Liesberg A.-G.

K. Hürlimann Söhne, Brunnen

Wilhelm Brodtbeck A.-G., Liestal

Ciment Portland S. A., St. Sulpice

Société des usines de Grandchamp et de Roche

S. A. des chaux et ciments de Baulmes et Vouvry

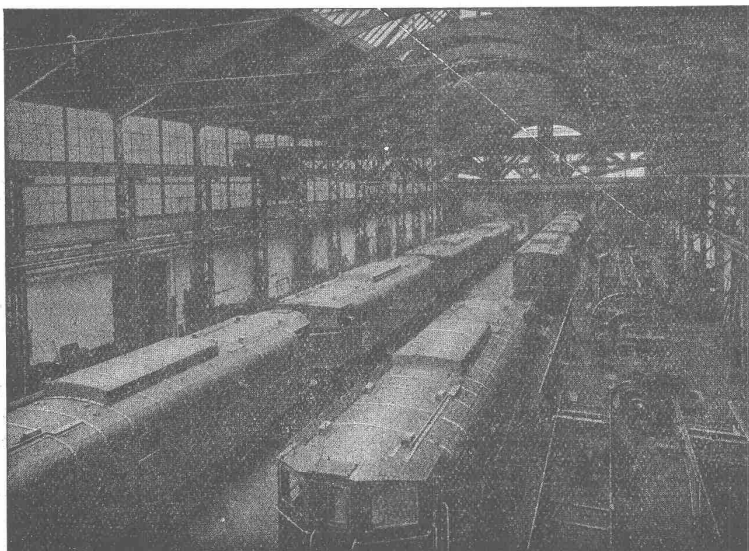
Société des usines du Furcil, Noiraigue

empfehlen ihren

Ia. Portland-Cement.

Verkauf durch die Fabriken selbst

Schweizerische Lokomotiv- und Maschinenfabrik Winterthur



Lokomotiv-Montagehalle mit elektrischen Lokomotiven für Südafrika

Lokomotiven

jeder Art

für **Dampf-** und
Elektrischen Betrieb

Spezialität:

Zahnrad-Lokomotiven

Uebernahme von
REPARATUREN