

**Zeitschrift:** Schweizerische Bauzeitung  
**Herausgeber:** Verlags-AG der akademischen technischen Vereine  
**Band:** 83/84 (1924)  
**Heft:** 5

## **Werbung**

### **Nutzungsbedingungen**

Die ETH-Bibliothek ist die Anbieterin der digitalisierten Zeitschriften auf E-Periodica. Sie besitzt keine Urheberrechte an den Zeitschriften und ist nicht verantwortlich für deren Inhalte. Die Rechte liegen in der Regel bei den Herausgebern beziehungsweise den externen Rechteinhabern. Das Veröffentlichen von Bildern in Print- und Online-Publikationen sowie auf Social Media-Kanälen oder Webseiten ist nur mit vorheriger Genehmigung der Rechteinhaber erlaubt. [Mehr erfahren](#)

### **Conditions d'utilisation**

L'ETH Library est le fournisseur des revues numérisées. Elle ne détient aucun droit d'auteur sur les revues et n'est pas responsable de leur contenu. En règle générale, les droits sont détenus par les éditeurs ou les détenteurs de droits externes. La reproduction d'images dans des publications imprimées ou en ligne ainsi que sur des canaux de médias sociaux ou des sites web n'est autorisée qu'avec l'accord préalable des détenteurs des droits. [En savoir plus](#)

### **Terms of use**

The ETH Library is the provider of the digitised journals. It does not own any copyrights to the journals and is not responsible for their content. The rights usually lie with the publishers or the external rights holders. Publishing images in print and online publications, as well as on social media channels or websites, is only permitted with the prior consent of the rights holders. [Find out more](#)

**Download PDF:** 23.02.2026

**ETH-Bibliothek Zürich, E-Periodica, <https://www.e-periodica.ch>**

# Schweizerische Bauzeitung

## Abonnementspreis:

Schweiz 40 Fr. jährlich  
Ausland 50 Fr. jährlich

## Für Vereinsmitglieder:

Schweiz 32 Fr. jährlich  
Ausland 40 Fr. jährlich  
sofern beim Herausgeber  
abonniert wird ::

## WOCHENSCHRIFT

FÜR BAU-, VERKEHRS- UND MASCHINENTECHNIK

GRÜNDER ING. A. WALDNER, HERAUSGEBER ING. CARL JEGHER, ZÜRICH

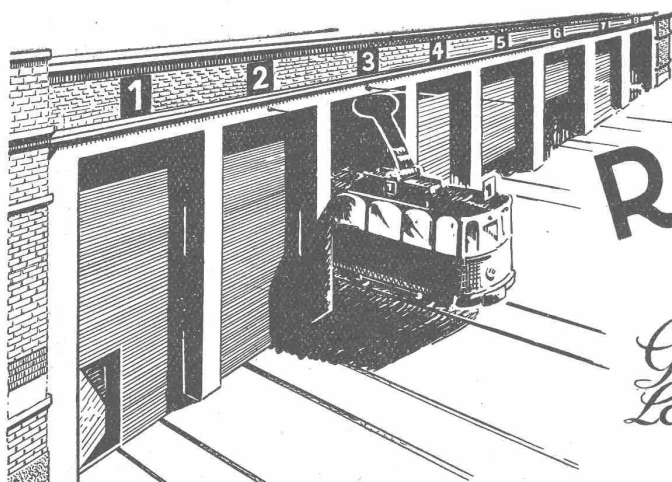
Verlag: A. &amp; C. Jegher, Zürich — Kommissionsverlag: Rascher &amp; Cie., Zürich und Leipzig

## ORGAN

DES SCHWEIZ. ING.- &amp; ARCHITEKTEN-VEREINS &amp; DER GESELLSCHAFT EHEM. STUDIERENDER DER EIDG. TECHN. HOCHSCHULE.

## Insertionspreis:

4-gespalt. Colonelzelle od.  
deren Raum . 50 Cts.  
Haupttitelseite: 80 Cts.  
Alleinige Inseraten-An-  
nahme: Rudolf Mosse,  
Annoncen-Expedition,  
Zürich, Basel und deren  
Filialen und Agenturen

PRO  
PRA

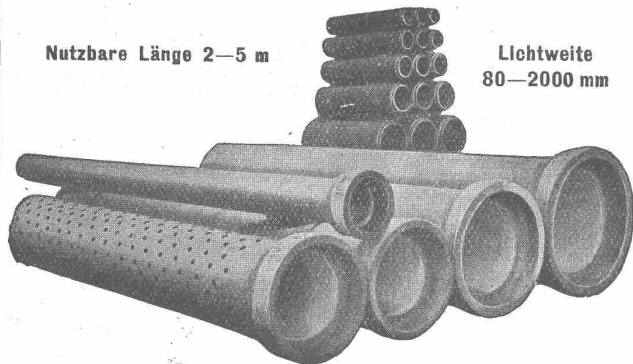
## ROLLTORE

AUS HOLZ

für  
Garagen Remisen,  
Lagerhallen sind solid  
und isolieren gut

**Wilh. Baumann Rolladenfabrik Horgen**

Nutzbare Länge 2—5 m

Lichtweite  
80—2000 mm

## Armierte Betonröhren

für Turbinen- und Trinkwasserleitungen, Bewässerungsanlagen,  
Jaucheleitungen, Kabelanlagen, Kanalisationen u. Durchlässe etc.  
bis 10 Atm. Betriebsdruck.

### Armierte Beton - Sickerröhren Dünnwandige Cement-Drainierröhren

Baulänge 50 und 100 cm. Lichtweite 150—850 mm.

Alle Röhren garantiert wasserundurchlässig u. säurebeständig.  
Hohe Festigkeiten auf Biegung und Scheitelbelastung.

Lieferung durch „Siegwartbalken-Gesellschaft Luzern“ und „Desmeules Frères Granges-Marnand“.

## Joh. Müller Centralheizungen als Spezialität

Rüti (Zch.), Teleph. 30

Zürich 1, Bellevue, Teleph. Hottingen 324 Chur, Teleph. 160

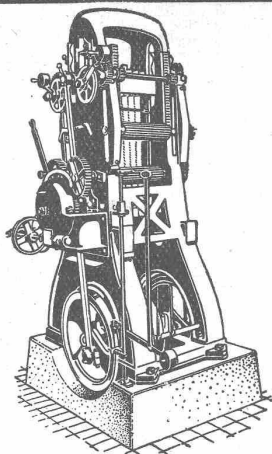
## PERSONEN- & WAREN-AUFZÜGE

nach  
bewährtem  
System

für jede Leistung und Betriebsart

Schweiz. Wagonsfabrik Schlieren A. G., Schlieren-Zürich

Telephon: Seinau 11.15  
Telegr.: Wagonsfabrik Schlieren



Besuchen Sie meinen Stand  
an der  
**Kantonal-bernischen Ausstellung  
in Burgdorf**

Stand No. 52

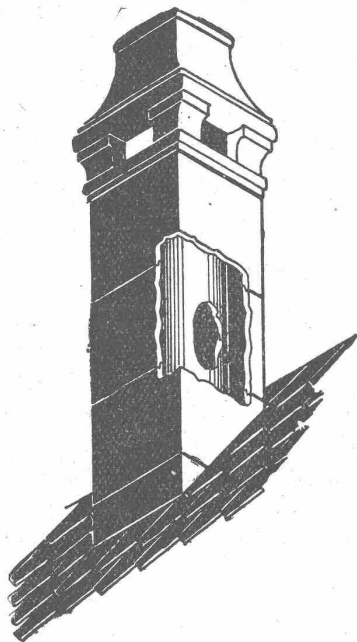
Mittelhalle A

**G. GERBER, Ing., BERN**

Moderne Holzbearbeitungs- und Sägerei-Maschinen

GEGRÜNDET 1869

Telephon: Bern Bollwerk 30.35



**Sparkamin**

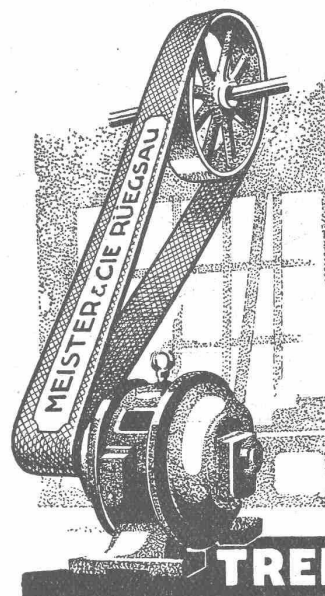
+ Patent 88876

Auch sehr geeignet  
zum Entlüften

Prospekt und Offerte  
kostenlos durch die

**Ziegel <sup>A.</sup> G. Zürich**

Tel. Selnau 66.98



**Baumwoll-  
und  
Kameelhaarriemen**  
roh und imprägniert  
beste Qualität

**Aufzug- und  
Bechergurten**

für  
**Mühlen etc.**  
Alles eigene, bestbe-  
währte Fabrikation

**TREIBRIEMEN**

**Meister & Cie**  
Rüegsau, (Bern)

**TRANSPORTBÄNDER**

in allen Breiten f. Kohlen, Sand, Backsteine etc  
Verlangen Sie Muster u. Preise

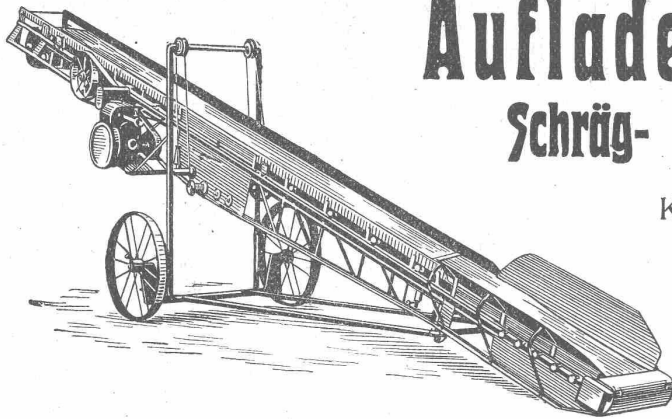
**Eisenwerk-Aktiengesellschaft Bosshard & Cie., Näfels**

**Abteilung: Eisen-Konstruktionen:**

Brücken - Hochbauten - Reservoirs - Maste - etc. - etc.

**Abteilung: Maschinen-Fabrik:**

Schleusen- u. Wehranlagen - Baumaschinen - Steinbrecher  
Krane aller Systeme - Mechanische Förder-Anlagen - Spezialität: Stahlband-Transportanlagen



# Auflader und Entlader Schräg- und Horizontal-Transporte

Komplette Verlade-, Transport- und  
Sortieranlagen

**Steinbrecher**  
Kauf und Miete.

**U. Ammann Maschinenfabrik A.-G. Langenthal**



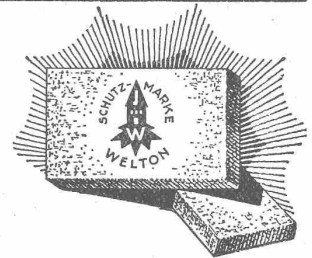
## Eine epochemachende **UNIVERSAL-BAUPLATTE**

35 × 50 cm, tragfest (60 bis 80 kg/cm<sup>2</sup>), nagelbar, leicht  
(spez. Gewicht 0,8 bis 0,9), hochisolierend (Wärmeleit-  
zahl 0,12—0,14), feuersicher, wetterfest und volumen-  
beständig **fabrizieren** die

**Welton - Baustein - Fabriken**  
**GLOTEN-SIRNACH und OFTRINGEN**  
(THURGAU) (Aargau)

Telephon: Wil 16

Telephon: Zofingen 2.98



Diese Schutzmarke ist auf  
allen Welton-Platten ein-  
geprägt

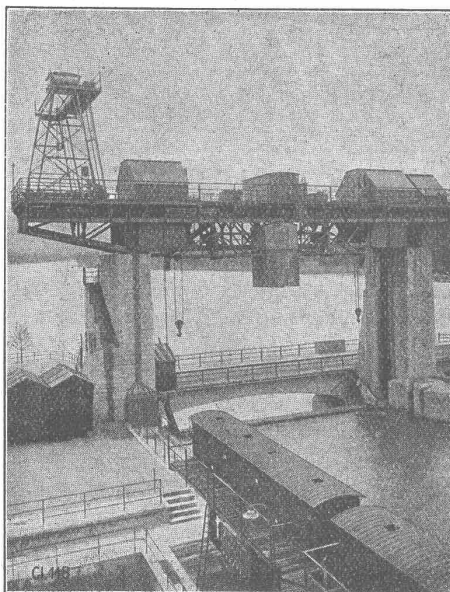
## Gesellschaft der L. von Roll'schen Eisenwerke, Gerlafingen

Gegründet 1823

Werk „**Giesserei Bern**“ in Bern

Gegründet 1823

Konstruktionswerkstätten, Eisengiesserei



## Hebezeuge

Eisenbahnmaterial  
Schützenanlagen und  
Wehreinrichtungen  
Zahnradbahnmaterial  
Standseilbahnen  
Allgem. Maschinenbau



Telegramme: Giesserei Bern

Telephon 1066

Fahrbarer Montagebockkran, Dammbalkentransportkran und Doppelwindwerke, Kraftwerk Augst-Wyhlen.





## Dachwehr

automatisch od. mühelos bedienbar, bester Hochwasserschutz.

## Ueberfallklappen

Automatische Saugüberfälle

einfachster Bauart

## Kolksicherer Sturzboden

Patent Pfletschinger-Läufer

**Huber & Lutz**  
Ingenieure, ZÜRICH  
Stampfenbachstrasse 75

3000 Anlagen installiert.

Billig in Anschaffung    GOLDENE MEDAILLE    Kostenlos im Betrieb  
BERN 1914

# EXPLOSIONSICHERE BREVO BENZIN & OEL-ANLAGEN

PRIMA REFERENZEN

Unentbehrlich zur Lagerung von Benzin u. allen andern feuergefährlichen Flüssigkeiten in Autogaragen, industriellen Betrieben, Handelsgeschäften, Lagerhäusern, Grosslagern, etc.

EXPLOSIONS & FEUERSCHUTZ + BREITSCHUH & VORBRÖDT + Apparatebau-Anstalt - BERN

# Gestein's - Bohrmaschinen

Ausgezeichnete Leistungsfähigkeit in jeder Steinart ohne Luftvorbereitungs-Anlage, ohne Rohrleitungen, nur elektr. Leitung. Immer betriebsfertig, billig im Betrieb. Verlangen Sie unsern Spezial-Prospekt.

C. & E. FEIN, Rennweg 35, ZÜRICH.

## BAUMANN, KOELLIKER & Co., A.-G., ZÜRICH 1

BAHNHOFSTRASSE - FÜSSLISTRASSE 4

### Hochspannungsleitungen - Sekundärnetze

## SIKA

Dichtungsmittel für Zement- und Kalkputz und Beton, gegen Feuchtigkeit und grossen Wasserandrang; mit den schnellbindenden Sika kann während des Wasserdruckes gedichtet werden.

## Igol und Igas

Fabrikate, elastische, dichtende, wasser-, wetter-, säuren-, und aller Art lösungsmittelbeständige Anstrich- und Kitt-Produkte in allen Farben, matt und hochglänzend.

Mit den gleichen Eigenschaften:

**Elastische Saurier-Belagmasse**, auch bestens geeignet für Terrassenbeläge.

## Purigo und Conservado

Imprägnierungen z. Härtung, Dichtung, Konservierung u. Reinigung v. Haustein, Monumenten, Façaden, Aussen- u. Innenputzen; Zementböden werden dadurch staubfrei gemacht. Wetterfeste, dichtende Anstriche, sowie Kitte zu aller Art Zwecken.

*Alle diese Erzeugnisse haben sich seit 15 Jahren bestens bewährt!*

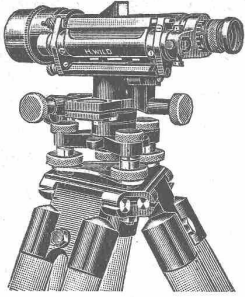
## Kasp. Winkler & Co, Altstetten - Zürich

Telephon: Selnau 39.63

Fabrikation chemisch-bautechnischer Präparate

Telegramme: „Sika“ Zürich

Widerstehen  
einem  
**Wasserdruck**  
von  
**15 Atmos-  
phären.**



# WILD

**NIVELLIER UND THEODOLIT**  
 sind sehr leistungsfähig, solid gebaut, mäßig im Preis  
**Verkaufs-Aktiengesellschaft** **Heerbrugg**  
 H. Wild's geodätische Instrumente (St. Gallen)

## Elektrische Kirchenheizungen

liefert als

**SPEZIALITÄT**

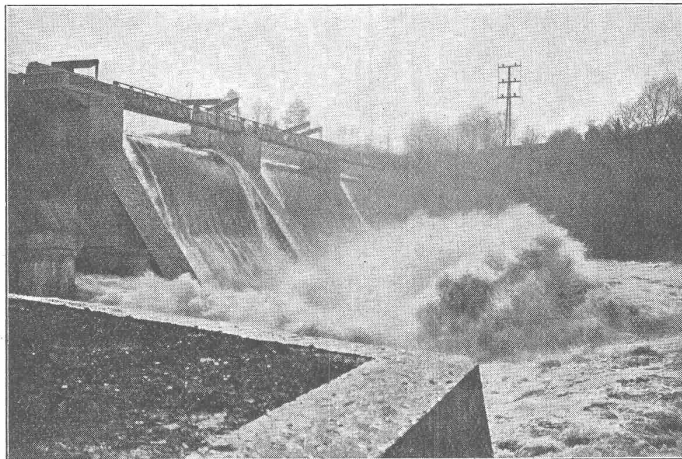
**„Therma“ A.-G., Schwanden**  
**[Glarus]**

## Selbsttätiger Hochwasserschutz

bei Wehranlagen und Talsperren. Selbsttätige Wasserspiegel-  
 und Abflussregulierung an bestehenden und Neuanlagen.

**Selbsttätige und von Hand bedienbare Wehrkonstruktionen.**

Ausgeführt und im Bau  
 über 2800 m Wehrbreite  
 für ca. 28000 m<sup>3</sup>/sek Re-  
 gulierfähigkeit



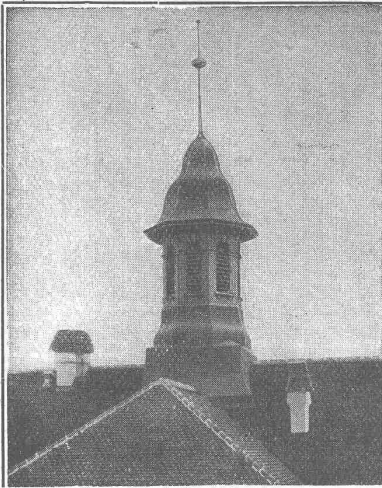
Ausgeführt und im Bau  
 über 2800 m Wehrbreite  
 für ca. 28000 m<sup>3</sup>/sek Re-  
 gulierfähigkeit

Illust. Katalog, Projekte  
 und Kostenanschläge

Illust. Katalog, Projekte  
 und Kostenanschläge

## Stauwerke A.-G., Zürich 1

St. Peterstrasse 15



Fabrique d'Ornements  
en zinc et cuivre

## Lucarnes Poinçons

Boîtes d'attente

Couvertures métalliques  
Estampage — Repoussage  
Cuivrage — Nickelage  
Catalogue à disposition  
Usine J. Decker S. A.  
Neuchâtel

## ADOLF PADRUTT Kaltleimfabrik „CERTUS“, Basel

GEGRÜNDET 1913

TELEPHON 6107

„CERTUS“  
Kaltleim in Pulverform  
für alle Zwecke der Holz-  
Industrie etc.

### Vorzüge:

**ES** ist in wenigen Minuten ge-  
brauchsfertig  
wird mit kaltem Wasser an-  
gemacht  
braucht weder gekocht  
noch erwärmt zu werden  
hat eine außerordentliche  
Bindekraft für alle Hart-  
und Weichhölzer (bis über  
115 kg per cm<sup>2</sup>)  
leimt auch fettige u. harz-  
reiche Hölzer (Pitche-  
Pine etc.)  
kann auch im Freien bei  
jeder Temperatur ver-  
wendet werden



Gesetzlich  
geschützt

Schweizer-  
Fabrikat

Achten Sie auf die  
Qualitätsmarke  
die Certusskule

Fabriken  
in

Basel  
London  
Paris

Hamburg  
Warschau  
Detroit U. S. A.

Die Leimungen mit „CERTUS“-Leimpulver  
sind gegen Wasser, Hitze und Kälte  
widerstandsfähig

Ferner:

**CERTUS-** Malerleim Leder- und  
Linoleumleim Treibriemenleim  
Tapetenleim Bureau pasta sowie  
Spezialleime f. Papier- u. Cartonnage-Industrie

Erstklassige Qualitäten

„CERTUS“-säurefeste Cemente widerstehen sämtlichen anorga-  
nischen Säuren in beliebigen  
Konzentrationen und bei höchsten Temperaturen

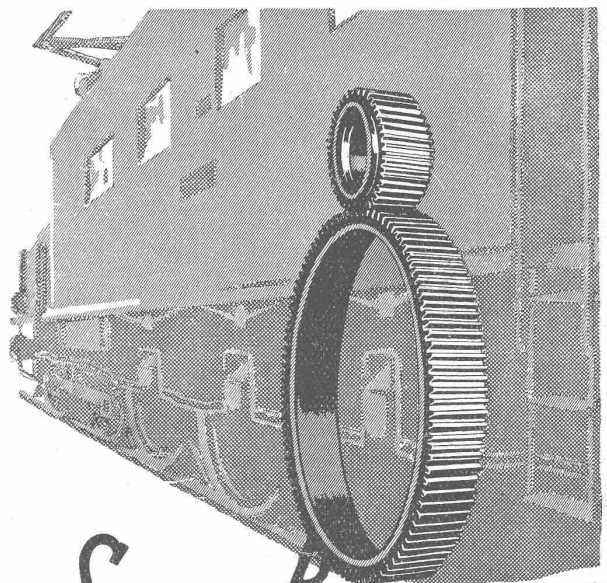
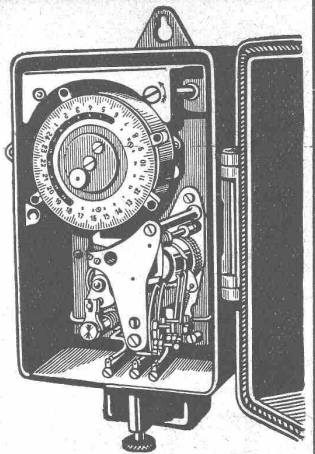
REFERENZEN ZU DIENSTEN.

MUSTER UND PROSPEKTE GRATIS UND FRANKO.

## A.-G. für Schaltapparate Bern

Gerbergasse 27

Zeit- und Sperrschalter  
Schaltuhren, Fernschalter  
Dreiminuten-Schalter  
Temperaturschalter  
Temperaturregler  
Kombinierte  
Tarif- und Sperrschalter  
Schalter mit astronomischer  
Verstellung für Beleuchtung



## SAUTER, BACHMANN & CO ZAHNRÄDER-FABRIK-NETSTAL

Telephon Nr. 444

Fabrikation von Zahnrädern für jeden  
Verwendungszweck. Langjährige Erfah-  
rungen in der Kraftübertragung ver-  
mitteln Zahnräder jeder Art  
Verzahnungen eingesandter Radkörper  
Beratung und Kostenvoranschläge bereitwilligst.

## Gebr. Demuth

Telephon 170 **Baden** Telephon 170

Fabrik für

Moderne Blechbearbeitung  
Patent. gepresste Treppen  
Bauschlösserei  
Eisenkonstruktionen  
Patentierete Kessel

II. Abteilung

Sanitäre Einrichtungen  
Elektrische Boyler und  
Zentralheizungen



## Wegmann & Nottaris

Ofenfabrik

## Oberburg - Burgdorf Ventilationsöfen

zur Beheizung  
von Räumen jeder Art von 50 bis 1000 m<sup>3</sup>  
Spezialöfen für Kirchen, Schulen und  
andere grosse Lokalitäten

Altbewährtes System.  
Beste Referenzen von Fachleuten, Behörden  
und Privaten.

