

Zeitschrift: Schweizerische Bauzeitung
Herausgeber: Verlags-AG der akademischen technischen Vereine
Band: 83/84 (1924)
Heft: 4

Werbung

Nutzungsbedingungen

Die ETH-Bibliothek ist die Anbieterin der digitalisierten Zeitschriften auf E-Periodica. Sie besitzt keine Urheberrechte an den Zeitschriften und ist nicht verantwortlich für deren Inhalte. Die Rechte liegen in der Regel bei den Herausgebern beziehungsweise den externen Rechteinhabern. Das Veröffentlichen von Bildern in Print- und Online-Publikationen sowie auf Social Media-Kanälen oder Webseiten ist nur mit vorheriger Genehmigung der Rechteinhaber erlaubt. [Mehr erfahren](#)

Conditions d'utilisation

L'ETH Library est le fournisseur des revues numérisées. Elle ne détient aucun droit d'auteur sur les revues et n'est pas responsable de leur contenu. En règle générale, les droits sont détenus par les éditeurs ou les détenteurs de droits externes. La reproduction d'images dans des publications imprimées ou en ligne ainsi que sur des canaux de médias sociaux ou des sites web n'est autorisée qu'avec l'accord préalable des détenteurs des droits. [En savoir plus](#)

Terms of use

The ETH Library is the provider of the digitised journals. It does not own any copyrights to the journals and is not responsible for their content. The rights usually lie with the publishers or the external rights holders. Publishing images in print and online publications, as well as on social media channels or websites, is only permitted with the prior consent of the rights holders. [Find out more](#)

Download PDF: 02.04.2026

ETH-Bibliothek Zürich, E-Periodica, <https://www.e-periodica.ch>

OELFEUERUNGEN

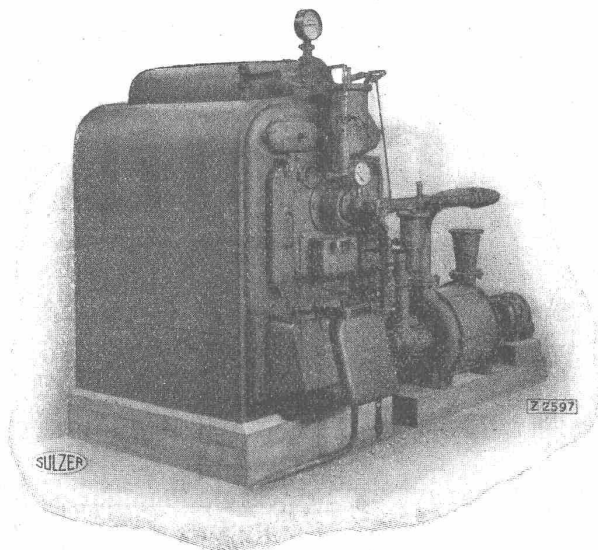
für Zentralheizungen und industrielle Zwecke

BEQUEM

SAUBER

WIRTSCHAFTLICH

BETRIEBSSICHER



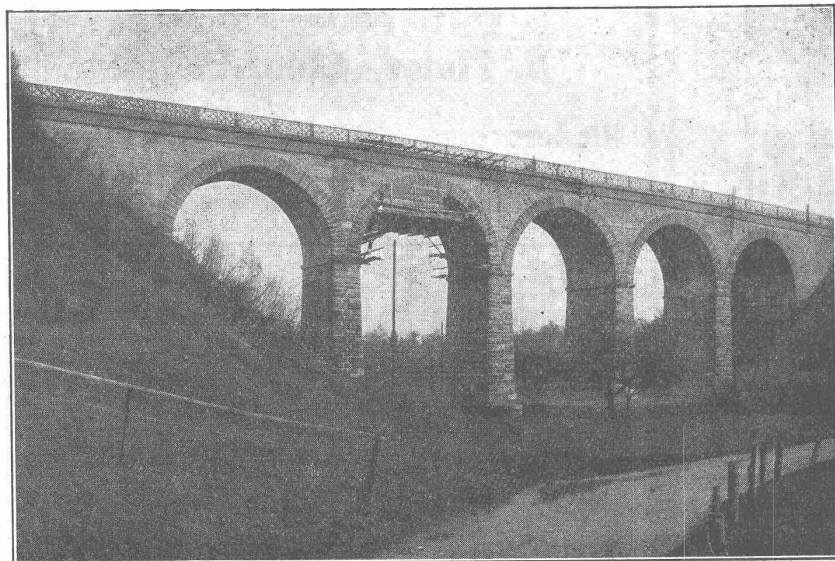
Zentralheizungskessel von 12,4 m² Heizfläche, ausgerüstet mit Oelfeuerung

GEBRUEDER **SULZER** AKTIENGESELLSCHAFT
WINTERTHUR

Asphalt-Emulsion A.-G. Zürich

Hafnerstrasse 7

Unternehmung für Asphaltarbeiten



Viadukt bei Goldach S. B. B., Rekonstruktion
Bau-Unternehmung Geigrist-Merz & Co.,
St. Gallen.

Mammut-Isolierung,
ausgeführt durch Asphalt-Emulsion A.-G.,
Zürich.

Mammutabdichtungen für Brücken,
Tunnels, Dächer, Terrassen, Fundamente,
Asphalt-Emulsion- und Eweol-Isolieranstriche
Porolith-Mörtelzusatz,
Gussasphalt-Beläge.

Submissions-Anzeiger

Termin	Auskunftstelle	Ort	Gegenstand
2. August	Arch. Theiler & Heller	Luzern	Sämtliche Bauarbeiten zum Schulhaus-Neubau in Root.
3. "	Masch.-Fabrik Schwyter	Horgen	Verschiedene Innenarbeiten für den Fabrik-Neubau.
5. "	Oberingenieur S. B. B.	Luzern	Sämtliche Bauarbeiten für ein Nebengebäude auf der Station Beinwil.
9. "	Oberingenieur S. B. B.	Zürich	Unterbauarbeiten für die Bahnhof-Erweiterung Ziegelbrücke.
16. "	Verwaltungsgeb. S. B. B.	Lausanne	Neubau des Viadukts bei La Conversion (Eisen 740 t od. Mauerwerk 9500 m ³).



Ventilatoren

und Ventilations-Anlagen für alle Industriezweige,
sowie

Entnebelungs-Anlagen, Tröckne-Anlagen, Luft-
heizungs-Anlagen, Pneumatische Transport-
Anlagen, Späne- und Staubabsaugungs-An-
lagen, Luftturbinen und Blechrohrleitungen
nach

eigenen, langjährig bestbewährten
Spezial-Konstruktionen.

Wanner & Co. A.-G., Horgen

PRAZISIONS
REISSZEUGE

Kern
AARAU



Kern & Cie AG.
AARAU · PRAZISIONSWERKSTÄTTEN

Glanz-Eternit

Ausländ. Patente, ⚡ Patent 91802

für

Wandbekleidungen

Vielseitige Verwendungsmöglichkeit

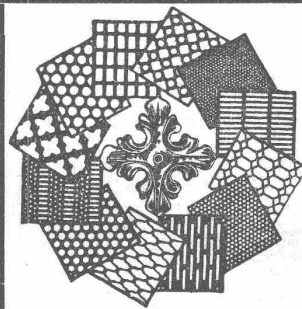
A. Maier, Glanz-Eternit

Niederurnen

Telephon 71

Zürich, Gessnerallee 9

Telephon Selnau 56.08



H. HEER & Co.
OLTEN

SPEZIALITÄT:

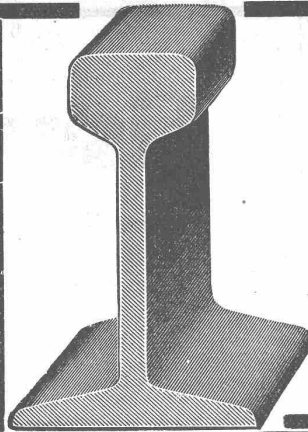
Gelochte und
gepresste Bleche

Joh. Müller Centralheizungen als Spezialität

Rüti (Zch.), Teleph. 30

Zürich 1, Bellevue, Teleph. Hottingen 324

Chur, Teleph. 169



Sämtliche Rollbahn-Materialien

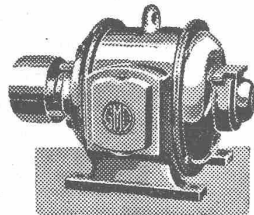
Geleise, Welchen, Drehscheiben, Rollwagen, Lokomotiven, Motortriebwagen 6—15 PS.

Steinbrecher, Betonmischer, Hebezeuge, Krane, Kompressoren, Strassenwalzen, Sprengstoffe, Bauwerkzeuge, etc., etc.

ROBERT AEBI & CIE., A.-G., ZÜRICH 1
INGENIEURBUREAU-MASCHINENFABRIK

Elektro-Motoren

für alle Stromarten



Generatoren - Umformer - Transformatoren.
Elektrische Schmiede-Ventilatoren

G. Meidinger & Cie., Basel

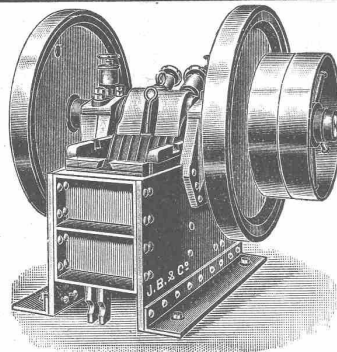


Silvo-Platten

sind

imprägnierte, wasser-abweisende
Holzfaserstoff-Platten
für

**Bau- und
Möbel-Schreinerei**
Alleinige Fabrikanten:
Eternit Niederurnen



Steinbrecher eigener Fabrikation

Ia Maschinen, mit selbsteinstellbaren Bruchsicherheitsplatten, die jeden Bruch vollständig ausschliessen
stationär und fahrbar
mit od. ohne Motor, von 20 bis 80 m³ Tagesleistung liefern
in Kauf und Miete
zu vorteilhaften Bedingungen, sofort ab Lager,

J. BRUN & Cie., NEBIKON
Maschinen-Fabrik

Ia. Referenzen

Telephon 12

Gegründet 1872

Telegr.: Brun

A. Wahlen & Cie., Bern

TELEPHON: BOLLWERK 70.67

BAUMATERIAL-
HANDLUNG

SPEZIALITÄT:
Wand- und Bodenbelag

Privatdozent Dr. ing. Ernst Suter

Ingenieurbureau
für Konstruktionen aus

Eisenbeton

Eisen und Holz
im Hoch- und Tiefbau

Baden b. zürich

Mannsbergweg 1

Telephon 656

Basel

Thiersteinallee 15

Telephon 38.81

Haupt & Ammann, ZÜRICH
Warmwasserheizung vom Kachelofen aus
 Ist die idealste und rationellste Heizung für einzelne Etagen und kleinere Villen.
 Ingenieur-Besuch, Projekte und Kostenberechnungen gratis.
 Langjährige Erfahrung. — Prima Referenzen.



Patentanwälts-Bureau
E. BLUM & Co., Bahnhofstr. 74 ZÜRICH 1
Patentverkauf oder Lizenzabgabe

Die Inhaber der Schweizerpatente:

- No. 98302, Verfahren und Einrichtung zum maschinellen Ausscheiden fehlerhafter Zigaretten,
- No. 98450, Einrichtung zum Abmessen von stabförmigen Gegenständen, insbesondere Zigaretten, in bestimmten Mengen zwecks Verpackung,
- No. 98990, Procédé et dispositif pour la fabrication d'objets en verre,
- No. 97429, Maschine zur Herstellung von Hüllen, Düten etc. aus einem Papierblatt oder dgl.
- No. 99356, Flüssigkeitswechselgetriebe,
- No. 99828, Hydraulisches Getriebe,
- No. 87868, Einrichtung zum Ausgleich der Bremswirkung bei Fahrzeugen mit mehreren Bremsen,
- No. 93335, Machine à couler des métaux,
- No. 97823, Dauerbrandofen,
- No. 97628, Apparat zum Eindampfen von Flüssigkeiten,
- No. 93091, Echangeur, de température,
- No. 98128, Einrichtung an Schleifmaschinen zum automatischen Abrichten der Schleiffläche von Schleifscheiben,
- No. 80714, Maschine zur Herstellung von Kegelrädern,
- No. 86069, Verfahren und Einrichtung zur Herstellung von gewölbten Riemenscheibenkränzen aus Blech,
- No. 97281, Verfahren und Werkzeug zur Herstellung von Stirnrädern,
- No. 98615, Kugelkäfig für Radialkugellager,
- No. 92264, Einrichtung zur Spannungsregulierung bei Wechselstrom,
- No. 83955, Anordnung zur Spannungsregulierung des Sekundärstromkreises eines Haupttransformators,
- No. 81277, Elektrischer Heizkörper,
- No. 99480, Rost, insbesondere zur Verbrennung von Kohlenstaub,

wünschen mit schweizerischen Fabrikanten in Verbindung zu treten, behufs Verkaufs der Patente, beziehungsweise Abgabe der Lizenz für die Schweiz, zwecks Fabrikation der Patentgegenstände i. d. Schweiz. Reflektanten belieben sich um weitere Auskunft zu wenden an das

Patentanwälts - Bureau
E. BLUM & Co., Bahnhofstr. 74 ZÜRICH 1.

Eisenbeton

Projekte, Kostenvoranschläge, Bauleitung für
 Leitungsmasten
 Fundationen
 Reservoirs
 Brücken
 Decken
 Silos

J. BOLLIGER & CIE.
 INGENIEURBUREAU
 Tel. Sel. 12.63 **ZÜRICH** Tödistrasse 63

E. HÄNY & C^{IE}

MEILEN (SCHWEIZ)

Hoch- und Niederdruck-Zentrifugal-Pumpen

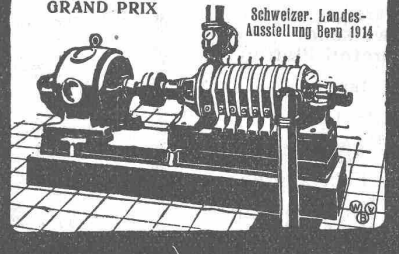
jeder Grösse

für Wasserversorgungsanlagen
 und alle Zwecke der Industrie
Hauswasserpumpen - Anlagen

«AUTOMAT»

GRAND PRIX

Schweizer. Landes-Ausstellung Bern 1914



„DOCOFER“

ist die zuverlässige

Rostschutzfarbe

absolut **wetterfester, giftfreier, lichtächter** und infolge seiner grossen Ausgiebigkeit **billiger** Anstrich für Brücken, Geländer, Gasbehälter und Eisenkonstruktionen aller Art. Von den Schweizerischen Bundes-Bahnen und Behörden anerkannt.

ALLEINFABRIKANTEN:

Hans Dold & Cie., Lack- u. Farben-Fabrik, Wallisellen.

Telephon No. 84

ALB. GULL & Co

Baugeschäft **Zürich 2**

Bleicherweg 36

Telephon: Seinau 80,18

Façaden-Renovationen
Umbau-Arbeiten - Neubauten
Arbeiten in Eisenbeton



Präzisions-Kugeln
aus
Stahl, Bronze
u. jedem anderem Metall
liefern in
1^{er} Qualität u. Ausföhrung.
AMSLER & CO
• FEUERTHALEN

Nicht teuer als eine neue Glasplatte!



Alleinvertreter:
B. Eberli-Herzog, Kreuzlingen

PREISE:
No. 10 66 x 125 cm Fr. 62.—
" 9a 66 x 100 cm Fr. 58.—
" 9 66 x 70 cm Fr. 50.—
Höchstgewicht 5 kg.



Brauchen Sie
Rolladen

irgend welcher Art für
Auto-Garagen, Schau-
fenster, Tore u. Türen
zu Magazinen u. Bu-
reaux, ferner für Fen-
stervon Villen, Verwal-
tungsgebäuden etc., so
wenden Sie sich an die

HARTMANN & CIE.
Fabrik für Stahlblech- und
Holzrolladen
Biel - Bienne



die anerkannt beste Anstrichfarbe für Innen- u. Aussen.
Hochglänzend und Matt.

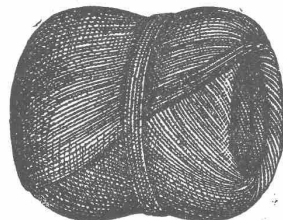
Generalvertreter für die Schweiz:
C. Hässig, Dufourstrasse 53, Basel.

ZIMMERIT schwarz 505

das Spezialpräparat, unerreicht widerstandsfähig gegen Säuren
und Laugen, Wasser und Feuchtigkeit
Wetterfester Schutzanstrich
Erzeugnis der Chemischen Werke Zimmer & Co., Berlin

General-Vertretung für die Schweiz:
J. G. Hans Oggenfuss-Reiche, Bern, Brunnadernstr. 28 D.
Telephon Bollwerk 21.90

Meister & Co, Rüegsau (Bern)
(Gegründet 1869)



Fabrik von Bindfäden, Seilerwaren aller Art, Roll-
laden- und Jutegurten, Treibriemen und Transportgurten
Prompte und reelle Bedienung
Verlangen Sie Muster und Preise

Alfr. Schmidweber's Erben
Zürich 8 — Dietikon

Innen- und Aussendekorationen
in poliertem Marmor und Granit
Goldene Medaille Schweizer. Landes-Ausstellung
Bern 1914

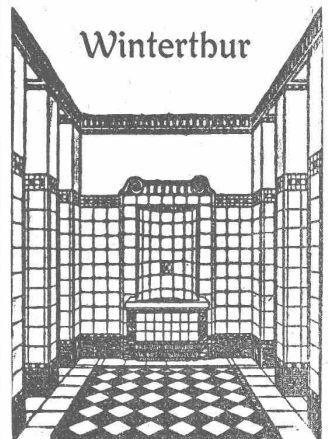


KITTLLOSE GLASDÄCHER



WALTHER & MÜLLER
• BERN •

Georg Streiff & Co



Spezial-Geschäft für keramische
Boden- und Wandbeläge

ELEKTRO
REPARATUREN
jeder Art, prompt & gewissenhaft
KAEGI & EGLI
ZÜRICH
Telephon
S. 10.54

BAUMANN, KOELLIKER & Co., A.-G., ZÜRICH 1

BAHNHOFSTRASSE - FÜSSLISTRASSE 4

Schalttafeln für Licht-, Kraft- und Fernthermometer-Anlagen :: Telephon-Anlagen

Inventar-Liquidation.

Zu verkaufen

solange Vorrat gegen Barzahlung:

Grosses Bauinventar

enthaltend u. a.

Werkzeuge für Erd- und Maurerarbeiten, Drainagen
Schreinerei und Schmieden

Instrumente und Messwerkzeuge

Ca. 3 km Rollbahngelise meist 70/600 mm

Rollwagen, Weichen etc. und

Benzinlokomotiven

Normalbahngelise

Eimerkettenbagger mit geknickter Eimerleiter für Kanäle bis
5 m Tiefe

Baupumpen

Elektromotoren und elektrisches Installationsmaterial

Baubaracken

Baracken- und Kücheneinrichtungen

Tonröhren \varnothing 6 cm

Detailverkauf und freie Besichtigung jeweils Montag und Don-
nerstag oder auf Voranzeige, bei der Pumpanlage Flüelen (Nähe
Bahnhofstation).

Anfragen erbeten an

Mellorationsbureau Altdorf.

BEWÄHRTER

Euböolith

BELAG

SEIT 25 JAHREN ÜBER 8 000 000 m² AUSGEFÜHRT

EUBÖOLITHWERKE A.-G. OLTEN

Führende Firma der Branche sucht zum baldigen Eintritt für
leitende Stellung einen

Ingenieur-Spezialisten

für Luftbefeuchtungs-, Ventilations- und Wäscherei-Anlagen.

Verlangt wird ausser guten technischen Kenntnissen acquisito-
rische Eignung und Erfahrung.

Tüchtige, speziell in der Textilindustrie gut eingeführte Bewer-
ber wollen Offerten mit Photographie, Zeugnisabschriften, Referen-
zen, Gehaltsansprüchen unter Chiffre Z. F. 1892 richten an
Rudolf Mosse, Zürich.

Bauführer

mit mehrjähriger Praxis, zur Leitung einer
grösseren Neubaute gesucht. Eintritt spä-
testens Mitte August. Anmeldungen mit
Zeugnissen und Angabe des Gehaltsan-
spruches sub Chiffre Zag. E. 21 an
Rudolf Mosse, Zürich.

Cliche's
für Buchdruck
Ob. Zäune
Tel. Hott. 63 65

Gelegenheitskäufe

infolge Betriebseinstellung:

- Transmissionen, Support mit Lager, Riemenscheiben, ein-
und zweiteilig;
- 2 Luftkompressoren, 180 und 200 mm Kolbendurchmesser,
150 und 200 mm Kolbenhub;
- 2 Dampfmaschinen, 25 und 14 PS.;
- Dreh- und Gleichstrommotoren, 500 und 110 Volt;
- 1 Dynamomaschine, 140 Amp., 110 Volt;
- 2 Gegenstromvorwärmer, 135 und 170 Hl. Inhalt;
- 1 zweiteiliges Reservoir ca. 200 Hl.;
- 1 Wellenbock;
- 1 Waschtrommel;
- Diverse Luftkessel;
- 1 Dampfcondens. Pumpe.

Gefl. Anfragen unter Z. U. 1885 befördert
Rudolf Mosse, Zürich.

BAUFÜHRER

gesucht

für den Neubau der

Schweizerischen Nationalbank in Basel

Offerten mit Angabe der bisherigen Tätigkeit, Zeugnisabschriften
und Gehaltsansprüchen, sowie der Mitteilung des Eintrittsdatums,
sind nur schriftlich zu richten an die bauleitenden Architekten

SUTER & BURCKHARDT

in Basel.

EISENKONSTRUKTIONEN
WERKPLÄNE - PROJEKTE
STAT. BERECHNUNGEN
ROBERT SAHLI
KONSTRUKTIONS-INGENIEUR, BASEL L.

EISENBE- PFOSTEN- FABRIK & FLATTEN- BERG SEILING
BERN
DIPLOM
PFOSTEN- EISENBE- BORDUREN
BREITER- SCHWING- LÖSE- DECKEN- COFFEREN

Ingenieurbureau F. BOESCH
 Nachfolger von L. Kürsteiner
 Pellkanstrasse 3 - **ZÜRICH** - Tel. Seinau 52.23

Projekte, Kostenberechnungen, Bauleitungen
 Expertisen und Gutachten
 für
 Hoch- und Niederdruck-Wasserkraftanlagen, Schiffahrtsanlagen
 Kanalisations- und Kläranlagen, Wasserversorgungen
 Brückenbauten etc.

MARTI & Cie.
 Landesplattenberg, ENGI-Glarus
Dachschiefer
 in allen Sorten. Rohe und geschliffene
Schieferplatten
 für alle Bauzwecke
 Fenstersimsen, Plissoiranlagen, Tischplatten,
 Oefen-Unterlags- und Deckplatten, Anschreib-
 und Schiulwandtafeln

EISENBETON
 INGENIEURBUREAU
DIPL. JNG. F. TAUSKY
 ZÜRICH Seegartenstr. 6. Tel. 36-02
 LUZERN Waldstätterstr. 29. Tel. 3.
HOLZ

Erfindungs-Patente
 Marken-Muster-
 & Modell-Schutz im In- u. Ausland
H. KIRCHHOFER vormals
 Bourry-Séquin & Co. **ZÜRICH**
 1880
 Gegründet

Gesucht wird tüchtiger

Betriebsleiter

für Calium-Carbid-Werk.

Herren mit langjähriger Erfahrung wollen sich unter Angabe von Referenzen, Zeugnisabschriften, Lebensgang, Gehaltsansprüchen und frühestem Eintrittstermin melden unter Chiffre Z. P. 1920 bei **Rudolf Mosse, Zürich.**

Eine öffentliche Verwaltung sucht für sofort:

1. einen **erstklassigen Architekten**

mit Fähigkeit zu künstlerischer Darstellung;

2. einen **Hochbautechniker,**

gewandter Zeichner mit Erfahrung in der Bauausführung.

Anmeldungen mit Angaben über Alter, Heimat- und Wohnort, bisherigen Bildungsgang, Gehaltsansprüche und Referenzen unter Chiffre Z. F. 1930 befördert

Rudolf Mosse, Zürich.

INDUSTRIEL
 possédant en FRANCE une
IMPORTANTE USINE de
mécanique automobile
 fondée il y a 20 ans, spécialisée
 dans la fabrication d'un seul article
 non concurrencé. Gros outillage
 en machines modernes, belle organisation,
 serait désireux entrer en relation avec
 industriel ou groupement suisses,
 en vue de la cession de son affaire
 de premier ordre. - Pour renseignements
 complémentaires écrire à **G. Berthillier,**
 85, r. Cuvier, Lyon-France.

Patent-Verwertung

Der Inhaber der schweizerischen Patente Nr. 70178 vom 2. Juli 1914 und Nr. 70653 vom 3. Juli 1914, betreffend:

„Räderstossmaschine“, wünscht die Patente zu verkaufen, in Lizenz zu geben oder anderweitige Vereinbarungen für die Fabrikation in der Schweiz einzugehen.

Anfragen befördert **H. Kirchofer** vormals Bourry-Séquin & Co., Ingenieur- und Patentanwaltsbureau in **Zürich 1, Löwenstrasse 51.**

AUTOGEN
ENDRESS
 A. G. HORGEN



Sorgfältige Fabrikation bester
 Schweiß- u. Schneid-Brenner
 Reduzierventile, hebellos
 Acetylen Apparate
AUTOGEN +
 die führende Fabrikmarke

Hourdis

liefern prompt und zu vorteilhaften Bedingungen
Baubedarf Aarau A.-G.
Aarau.

Bautechniker

gelernter Maurer, sucht Stellung auf Architekturbureau oder in Baugeschäft. Offerten unt. Chiffre Z. J. 1895 befördert

Rudolf Mosse, Zürich.

Patent-Verwertung

Der Inhaber des schweizerischen Patentes Nr. 87716 vom 15. Juni 1920, betreffend:

„Verankerungsvorrichtung“, wünscht das Patent zu verkaufen, in Lizenz zu geben oder anderweitige Vereinbarungen für die Fabrikation in der Schweiz einzugehen.

Anfragen befördert **H. Kirchofer** vormals Bourry-Séquin & Co., Ingenieur- u. Patentanwaltsbureau in **Zürich 1, Löwenstr. 51.**

Gesucht

auf ein Architekturbureau im Kt. Glarus, tüchtiger, jüngerer, künstlerisch befähigter

Architekt

(Bauzeichner)

zu baldigem Eintritt.

Offerten mit Angabe der Gehaltsansprüche befördert unter Chiffre U. 1825 Gl. die **Publicitas Glarus.**

Clichés
 für
Alle Zwecke
 R. Pesavento
 vormals Pfleger & Pesavento
 Zürich 2 Grütlistrasse 36

ARCHITEKT

(Künstler)

Tüchtiger, routinierter
 mit Wettbewerbserfolgen, sucht sich zu verassocieren oder bestehendes Architektur-Bureau zu übernehmen. Offerten erbeten unter Chiffre Z. O. 1918 befördert **Rudolf Mosse, Zürich.**

Zu verkaufen
 einige bereits neue

Zeichnungs-Tische

150 × 100 cm,
 verstellbar, mit Gussgestell, zu billigem Preis. **Bern, Optingenstrasse 16, Parterre.**

Gesucht

erfahrener

Gießereifachmann

für Begutachtung der Betriebsorganisation und der Einrichtung einer mittleren Eisengießerei.

Offerten nebst Referenzen gefl. zu richten unter Chiffre Z. B. 1945 an

Rudolf Mosse, Zürich.

Zu verkaufen:

Eine grosse

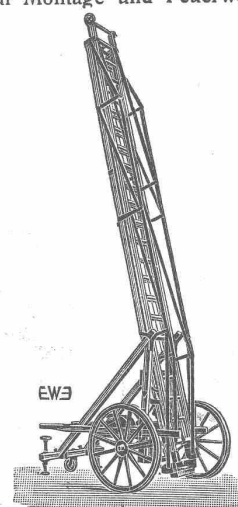
eiserne Treppe

samt Geländer, 18 Tritte, 3 m Antritt, 80 cm breit. Bei **H. Fierz,** zur Post, **Herrliberg.**

PATENTE
 HANS STICKELBERGER
 Ingenieur
 BASEL

Leitern

für Montage und Feuerwehr



liefert Schlauch- u. Feuerwehr-Gerätefabrik
EHR SAM, WÄDENSWIL

Schweiz. Sprengstoff A.-G. Cheddite u. Dynamit

Telephon Nr. 1.82

Bureau: LIESTAL

Telegr.-Adr.: Cheddite Liestal

Fabriken in Isleten (Kanton Uri) und Liestal

liefert zu günstigen Bedingungen

Gelatine Telsit stärkster Sicherheitssprengstoff

Cheddite und Gelatine Cheddite geeignetste Sicherheitssprengstoffe für Steinbrüche

Dynamite und Sprenggelatine

sowie

prima kupferne Sprengkapseln, Zündschnüre und Kapselzangen.

J. Schmidheiny & Co, Ziegelwerke, Heerbrugg (St. Gallen)

Fabriken und Lager in: Heerbrugg, St. Gallen-Ost, Istighofen

liefern

Baksteine, Deckensteine, Hourdis von grösster Druckfestigkeit, salpeterfrei.

Drainröhren, Bedachungsmaterialien in anerkannt bester Qualität.

SÉCHERON

TRACTION ÉLECTRIQUE

TRANSFORMATEURS

Locomotives

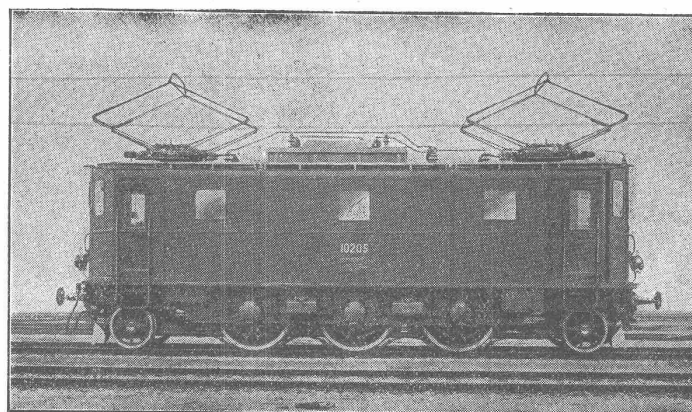
Automotrices

Tracteurs

Tramways

Courants

alternatifs et continu



Transports d'Énergie
par courant continu

Haute Tension

Système „Série“

Survolteurs

Régulateurs

Locomotive monophasée type 1-C-1 à commande individuelle des essieux. — Puissance normale 2000 HP à 65 km/h. — Vitesse maximum 90 km/h. — Poids en service 81 t.

SOCIÉTÉ ANONYME DES ATELIERS DE SÉCHERON :: GENÈVE