

**Zeitschrift:** Schweizerische Bauzeitung  
**Herausgeber:** Verlags-AG der akademischen technischen Vereine  
**Band:** 83/84 (1924)  
**Heft:** 4

## **Werbung**

### **Nutzungsbedingungen**

Die ETH-Bibliothek ist die Anbieterin der digitalisierten Zeitschriften auf E-Periodica. Sie besitzt keine Urheberrechte an den Zeitschriften und ist nicht verantwortlich für deren Inhalte. Die Rechte liegen in der Regel bei den Herausgebern beziehungsweise den externen Rechteinhabern. Das Veröffentlichen von Bildern in Print- und Online-Publikationen sowie auf Social Media-Kanälen oder Webseiten ist nur mit vorheriger Genehmigung der Rechteinhaber erlaubt. [Mehr erfahren](#)

### **Conditions d'utilisation**

L'ETH Library est le fournisseur des revues numérisées. Elle ne détient aucun droit d'auteur sur les revues et n'est pas responsable de leur contenu. En règle générale, les droits sont détenus par les éditeurs ou les détenteurs de droits externes. La reproduction d'images dans des publications imprimées ou en ligne ainsi que sur des canaux de médias sociaux ou des sites web n'est autorisée qu'avec l'accord préalable des détenteurs des droits. [En savoir plus](#)

### **Terms of use**

The ETH Library is the provider of the digitised journals. It does not own any copyrights to the journals and is not responsible for their content. The rights usually lie with the publishers or the external rights holders. Publishing images in print and online publications, as well as on social media channels or websites, is only permitted with the prior consent of the rights holders. [Find out more](#)

**Download PDF:** 09.02.2026

**ETH-Bibliothek Zürich, E-Periodica, <https://www.e-periodica.ch>**

# Schweizerische Bauzeitung

**Abonnementspreis:**

Schweiz 40 Fr. jährlich  
Ausland 50 Fr. jährlich

**Für Vereinsmitglieder:**

Schweiz 32 Fr. jährlich  
Ausland 40 Fr. jährlich  
sofern beim Herausgeber  
:: abonniert wird ::

**WOCHENSCHRIFT**

FÜR BAU-, VERKEHRS- UND MASCHINENTECHNIK

GRÜNDER ING. A. WALDNER, HERAUSGEBER ING. CARL JEGHER, ZÜRICH

Verlag: A. & C. Jegher, Zürich — Kommissionsverlag: Rascher & Cie., Zürich und Leipzig

**ORGAN**

DES SCHWEIZ. ING.- & ARCHITEKTEN-VEREINS & DER GESELLSCHAFT EHEM. STUDIERENDER DER EIDG. TECHN. HOCHSCHULE,

**Insertionspreis:**

4-gespalt. Colonelzeile od.  
deren Raum . 50 Cts.  
Haupttitelseite: 80 Cts.

Alleinige Inseraten-An-  
nahme: Rudolf Mosse,  
Annoncen-Expedition,  
Zürich, Basel und deren  
Filialen und Agenturen

## RUBAG

Seideng. 16 ZÜRICH, Telef. Sel. 4957

### BAGGER

### ROLLMATERIAL

### STEINBRECHER

## HEINRICH HATT-HALLER, ZÜRICH

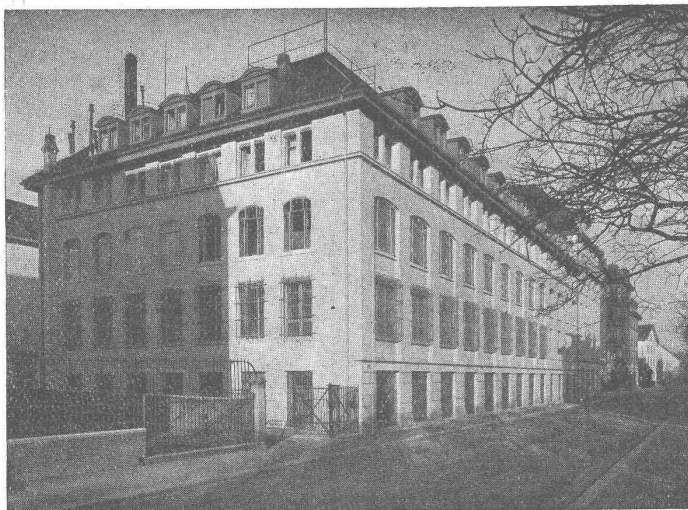
### HOCH- UND TIEFBAU-UNTERNEHMUNG

Umbauten

Fassaden-

Renovationen

Reparaturen



Erstellung

schlüsselfertiger

Einfamilien-Häuser

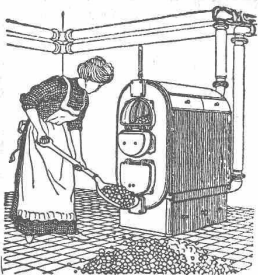
in

kürzester Frist

Geschäftshaus-Neubau Orell Füssli A.-G., Zürich  
Architekt: H. Weideli, Zürich

## AUSFÜHRUNG VON

Geschäfts- und Wohnhäusern, Villen, Kirchen, Industrieanlagen, Eisenbetonbauten, Eisenbahn- und Strassenbauten, Tunnel-, Stollen- und Wasserbauten, Brücken, Kanalisationen

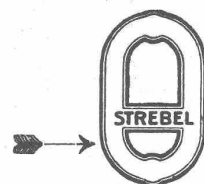


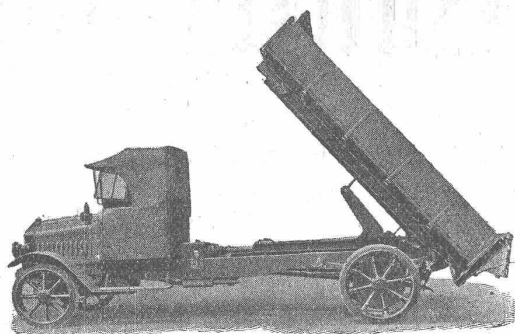
## Stöbelwerk Zürich

Rämistrasse 5, Tel. Hottingen 49.33

### Original-Stöbelkessel

tragen auf jedem Kesselgliede diese Schutzmarke.





Dreiseiten-Motorkipper

## Motorwagenfabrik Berna A.-G. Olten

### Motor-Lastwagen

2 bis 5 Tonnen Nutzlast

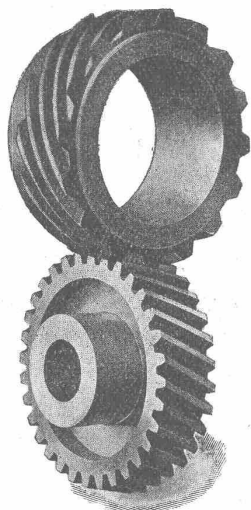
### Motor-Dreiseitenkipswagen

### Traktoren

### Anhänger

Probefahrten und Offerten auf Verlangen

## MAAG-ZAHNRÄDER A.-G. ZÜRICH



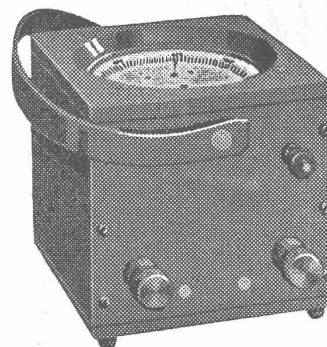
Regulator-Antrieb für Dampf-Turbine.

Komplette Reduktions- und  
Tourenenerhöhungs-Getriebe

**Zahnräder für alle Verwendungszwecke**

## Ferraris - Wattmeter

mit Induktionszähler-Triebsystem



*Das beliebte Instrument  
für die Leistungskontrolle*

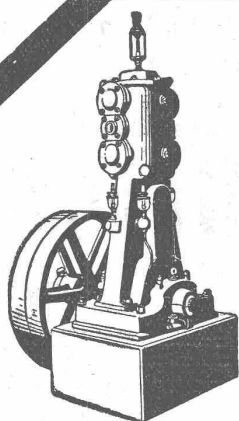
Unempfindlich gegen Über-  
lastung, Kurzschlüsse und  
Stöße auf dem Transport

*Hohe Messgenauigkeit*

*Geringes Gewicht*

*Niederer Preis*

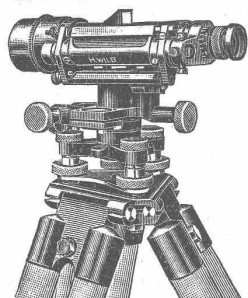
**LANDIS & GYR A.-G. ZUG**



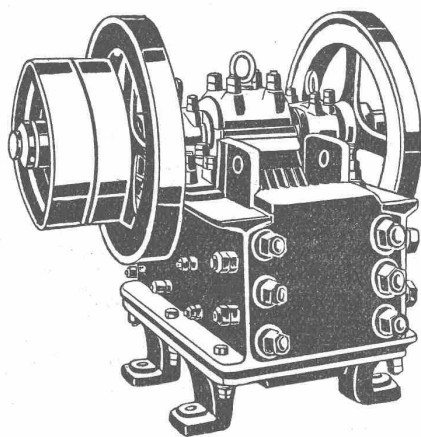
## Kompressoren Vakuumpumpen

Nassluftpumpen, Kondensatoren, Filterpressen, Rührwerke  
Zentrifugen  
Blechbearbeitungsmaschinen, System Gebrüder Jäcklin  
Druckluft-Bohrhämmer.

**Maschinenfabrik Burckhardt A.-G., Basel**



**WILD**  
**NIVELLIER UND THEODOLIT**  
 sind sehr leistungsfähig, solid gebaut, mäßig im Preis  
**Verkaufs-Aktiengesellschaft** Heerbrugg  
 H. Wild's geodätische Instrumente (St. Gallen)



Steinbrecher

Sämtliche  
**Zerkleinerungs-**  
**Sortier- u. Waschmaschinen**  
 für die Baubranche

Stabile, fahrbare und Automobil-  
**Steinbrecher**

Unsere Spezialität seit 25 Jahren — Bis 30 m³ stündlicher Leistung

**Kauf — Miete**

Strassenbaumaschinen

**U. Ammann, Langenthal**  
 Maschinenfabrik A.-G.

**HEINRICH BRÄNDLI**

Asphalt-, Dachpappen-  
 und Holzzement-Fabrik

**BORGEN**

**Wasserdichte Abdeckungen**

**Asphaltarbeiten**

**Alle Teer- und Asphalt-Produkte**

**ELEKTRISCHE UNTERNEHMUNGEN**

**O. BÜRGI**

**Zürich 1 \* Lausanne**

**Spezial-Geschäft für Freileitungsbauten jeder Art**

**KABEL-MONTAGEN**

auf Grossleitungen nach patentiertem mechanischem Verfahren  
 — — Keine äussere Beschädigung mehr der Kabel — —

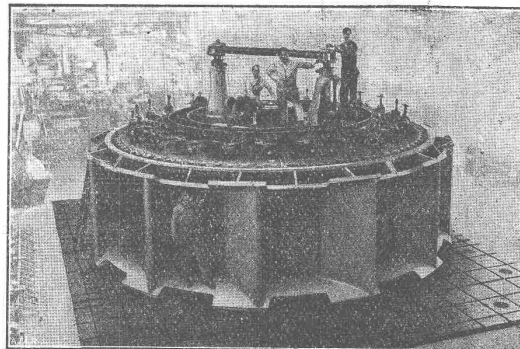
TEL. No. 6 **BERCHTOLD & C<sup>o</sup>** THALWIL  
**ZENTRALHEIZUNGEN**  
*aller zeitgemässen Systeme*

# TURBINES HYDRAULIQUES

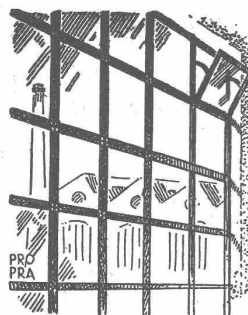
**ATELIERS DES CHARMILLES S. A.**  
**GENÈVE**  
 109, ROUTE DE LYON

RÉGULATEURS BREVETÉS

FONDERIE  
 DE FER ET DE BRONZE



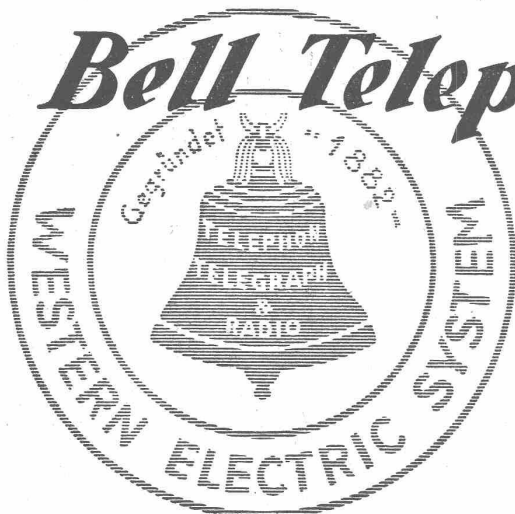
Une des turbines de Chaney-Pougny (Suisse)  
 Puissance 8700 CV, sous 9 m de chute



**Geilinger & Co**  
 Winterthur  
**Eisenhochbau**  
**Fabrikturen**  
**Schmiedeeiserne Fenster**



**Bell Telephone Mfg. Co.**



**BERN**

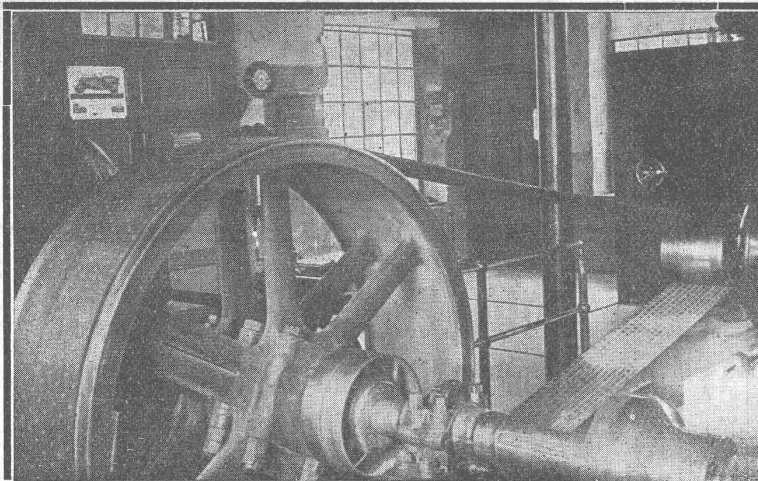
BUBENBERGPLATZ 10

AUTOMATISCHE  
**PRIVAT-TELEPHON**  
**ANLAGEN**

Sämtliche Telegraphen-, Telefon- und Radio-  
 Ausrüstungen

Ueber die Hälfte aller Telephone der Welt sind WESTERN ELECTRIC Fabrikat





## „PIEVRE“ - Treibriemen

✦ Patent ✦

Garantie für volle Leistungsfähigkeit  
bei schwierigsten Antriebsverhältnissen

**Kleinste Achsabstände**

### Wegfall aller Spannrollen!

Verlangen Sie kostenlosen Be-  
such unseres Reisevertreters

Bild links: Pieuvre-Riemen 380 x 6 mm für eine Kraftübertragung  
von 120 PS bei 19 met/sek Riemengeschwindigkeit.

**Früher Spannrollenantrieb!**

(Generator-Antrieb im Elektrizitätswerk Hallau.)

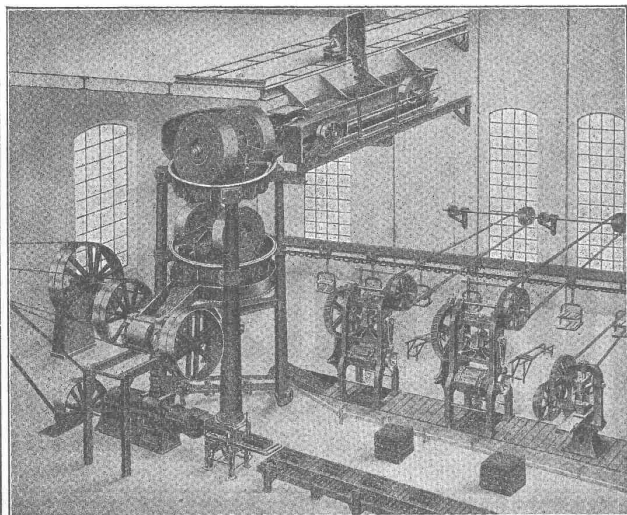
## RAUCH & CIE., MEILEN

Telephon 248

## Karl Händle & Söhne

**Mühlacker (Wttbg.)**

Spezialfabrik neuzeitl. Ziegeleimaschinen und Transportanlagen  
Telegramm-Adresse: Händlesöhne :: Fernsprecher 12 und 107



## Moderne Falzziegel- Fabrikationsanlage

mit automatischer Zu- und  
Rückführung des Tonmaterials

Referenzen erster und grösster Werke des In- und Auslandes

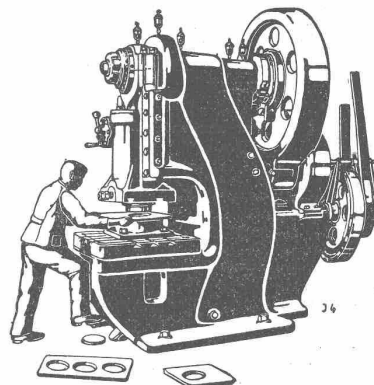
## MASCHINENFABRIK

## WEINGARTEN

vorm. Hh. Schatz A-G.

Weingarten-Württg.

## Eisen- und Blech-Bearbeitungsmaschinen



## SIKA

Dichtungsmittel für Zement- und Kalkputz und Beton, gegen Feuchtig-  
keit und grossen Wasserandrang; mit den schnellbindenden Sika kann  
**während** des Wasserdruckes gedichtet werden.

## Igol und Igas

**Fabrikate**, elastische, dichtende, wasser-, wetter-, säuren-,  
und aller Art lösungsmittelbeständige Anstrich- und Kitt-Pro-  
dukte in allen Farben, matt und hochglänzend.

Mit den gleichen Eigenschaften:

**Elastische Saurier-Belagmasse**, auch bestens geeignet für Terrassenbeläge.

## Purigo und Conservado

Imprägnierungen z. Härtung, Dichtung, Konservierung u. Reinigung v.  
Haustein, Monumenten, Façaden, Aussen- u. Innenputzen; Zementbö-  
den werden dadurch staubfrei gemacht. Wetterfeste, dichtende Anstriche, sowie Kitt-  
e zu aller Art Zwecken.

*Alle diese Erzeugnisse haben sich seit 15 Jahren bestens bewährt!*

## Kasp. Winkler & Co, Altstetten-Zürich

Telephon: Selnau 39.63

Fabrikation chemisch-bautechnischer Präparate

Telegramme: „Sika“ Zürich

Widerstehen  
einem

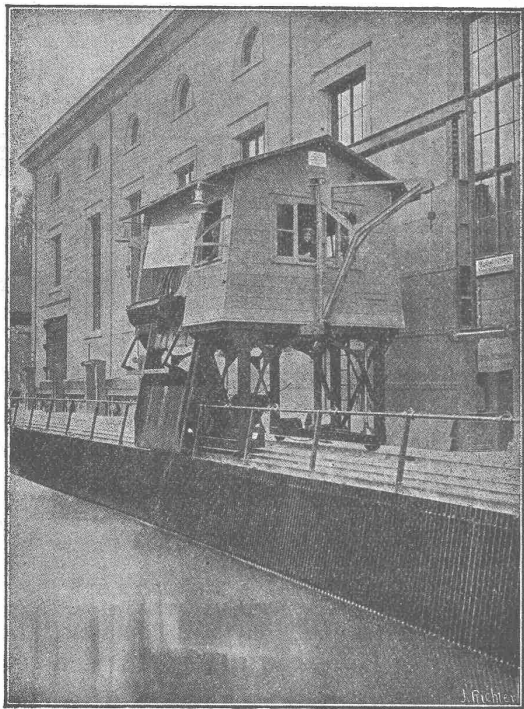
**Wasserdruck**  
von

**15 Atmos-  
phären.**

# Kugel- und Rollenlager DWF

Präzisions-Stahlkugeln ab Lager in Zürich

Vertreter: Dr. HOIGNÉ vorm. M. Schoch & Co., Münsterhof 14, ZÜRICH 1



ELEKTRIZITÄTSWERK WYNAU-LANGENTHAL  
Kombinierte Rechen-Reinigungsmaschine mit doppeltem Schwenkkran  
In- und Auslandspatente **MASCHINENFABRIK** Gegr. 1850  
**JONNERET & SOHN, GENÈVE**  
Rechenreinigungsmaschinen f. jede Tiefe u. Rechenneigung  
Projekte und Kostenanschläge kostenlos

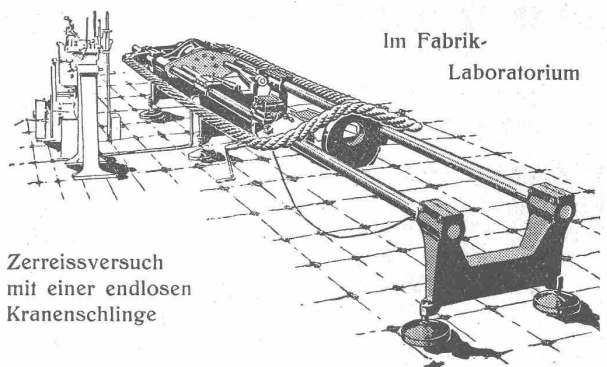
## Schweiz. Seil - Industrie

vormals C. Oechslin zum Mandelbaum  
**Schaffhausen**

Telephon 242

Gegründet 1839

Telegr.: Corda



Im Fabrik-  
Laboratorium

Zerreißversuch  
mit einer endlosen  
Kranenschlinge

## Drahtseile

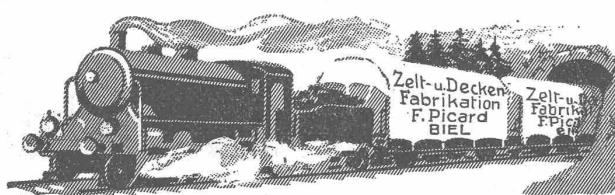
### Hanfseile, Seilerwaren

Genf 1896

Goldene Medaillen

Bern 1914

## Seltene Gelegenheit!



## WAGENDECKEN

Ein grosses Quantum Ia. wasserdichte graue Wagendecken in sehr gutem Zustande in jeder beliebigen Grösse mit Oesen und gratis mit Namen gezeichnet, welche für die Gewerbe-Ausstellung in Lyss als Bedachung verwendet wurden, sind zu konkurrenzlos. Preisen abzugeben.

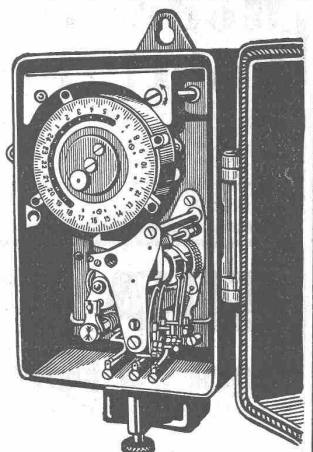
**F. Picard, Zelte-Fabrik, Biel**

Grosses Lager in Woll- und wasserdichten Pferddecken.

## A.-G. für Schaltapparate Bern

Gerbergasse 27

Zelt- und Sperrschalter  
Schaltuhren, Fernschalter  
Dreiminuten-Schalter  
Temperaturschalter  
Temperaturregler  
Kombinierte  
Tarif- und Sperrschalter  
Schalter mit astronomischer  
Verstellung für Beleuchtung



## Schweizer. Strassenbau-Unternehmung

**Zürich**  
Steinwiesstr. 40 — Tel.: Hott. 43.81

Telegr.: „Stuag“

**BERN**  
Laupenstr. 8 — Tel.: Bollwerk 54.54

Telegr.: „Stuag“

**Lausanne**  
Petit Chêne 22 — Tel.: 20.28

**Grösste Spezialfirma für Strassenbeläge aller Art.**

30 Dampf- u. Motorwalzen, sechs Steinbrecher :: Eigene Pflastersteinbrüche u. Hartschotterwerke in Alpnach, Beckenried u. Bouveret  
„Spramex- und Mexphalt-Beläge“



# Selbstwähler-Anlagen

**"SIEMENS"**

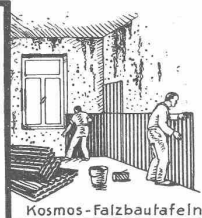
ELEKTRIZITÄT SERZEUGNISSE A-G.

Abt. Siemens & Halske, Bureaux in Bern, Lausanne und Zürich.



Flache Bedachungen

Dachpappe  
Holzement  
Klebmasse  
Protekt-  
Isolierplatten  
mit Jute- oder Blei-  
Einlage

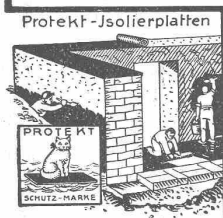


Kosmos-Falzbauafeln

Carbolineum  
Tapezier-Wellpappe und  
Kosmos-falzbauafeln  
gegen feuchte Wände  
Asphalt-imprägniertes  
Packpapier

**Gysel & Co**  
**Asphaltfabrik**  
**Käpfnach**  
**Horgen**

Stemmstricke  
geteert und ungeteert  
Muffen-Asphalt  
Trinidad-u. Travers-  
Asphalt, Goudron  
Schlacken-Wolle



Protekt-Isolierplatten

Fachgemässe Erstellung v.  
Flachbedachungen  
Fundament-  
Isolierungen  
Brücken-  
Abdichtungen  
Asphalt-Böden



Brücken-Abdichtungen

**HADEF**  
Flaschenzüge  
ab Vorrat

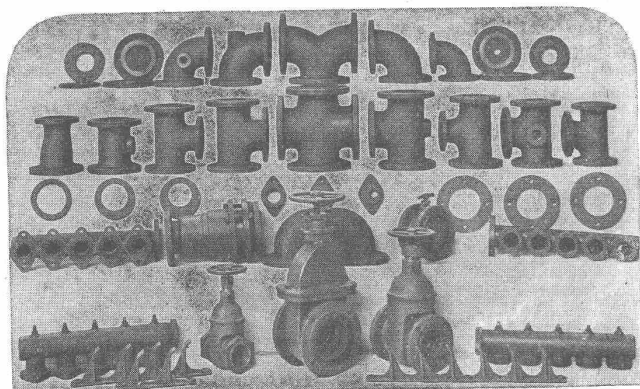
**HEINRICH DE FRIE**  
G. M. B. H.  
DÜSSELDORF



GESELLSCHAFT DER LUDW. VON ROLL'SCHEN EISENWERKE  
· FILIALE: **EISENWERK CLUS** KT. SOLOTHURN ·



## FORMSTÜCKE, FLANSCHEN und VENTILE



nach den Normalien des Verbandes deutscher  
Zentralheizungs-Industrieller, zu Leitungen aus  
schmiedeeisernen Röhren für

**Zentralheizungen  
Kühlanlagen  
Dampfleitungen etc.**

Die Formstücke haben gedrehte u. gebohrte Flanschen  
und sind auf 10 Atmosphären Wasserdruck probiert.

Lieferung ab Lager.

Zu beziehen durch die Installationsfirmen.

Man verlange Katalog.

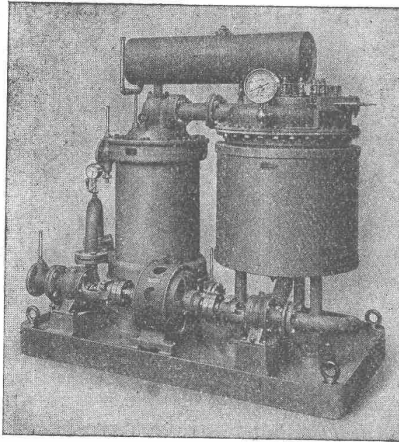


# MASCHINENFABRIK OERLIKON OERLIKON

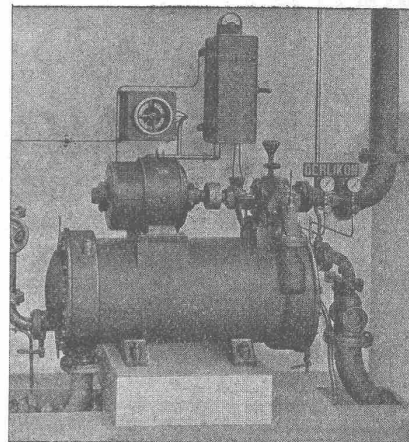
## Oel- Kochapparate

geeignet zum Aus-  
kochen von Oel  
von Maschinen,  
Schaltern,  
Transformatoren,  
etc.

Keine Berührung  
des zu kochenden  
Oels mit den Heiz-  
spiralen, daher  
kein Verbrennen  
des Oels möglich.



Oelkochapparat für indirekte Heizung.



Oelkühler im S. B. B.-Unterwerk Göschenen.

## Oel- Kühler

zum  
Kühlen vom  
Lageroel bei  
Turbinen,  
Generatoren,  
etc.

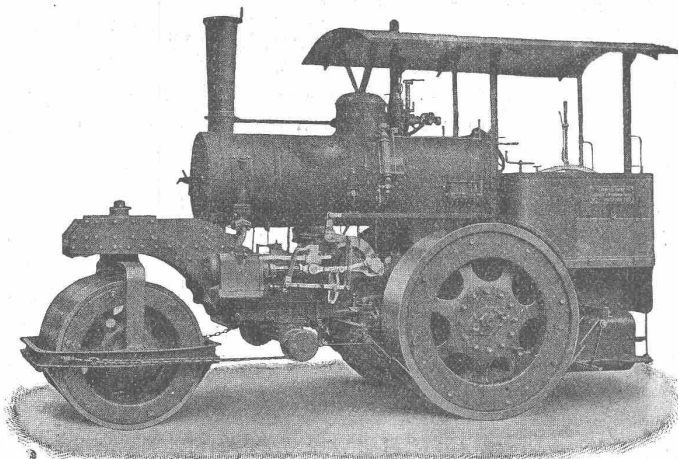
Zur  
Kühlung von  
Oel bei  
Transformatoren,  
Schaltern,  
Induktionsreglern.

## Koch-, Kühl- und Reinigungs-Anlagen für Oel

Kühler für alle Arten Flüssigkeiten der Maschinen- und chemischen Industrie

## Schweizerische Lokomotiv- und Maschinenfabrik Winterthur

# Dampf-Strassenwalzen



**modernster Bauart**

**Prima Referenzen**

**Kurze Lieferfrist**

**Kesselschmiede-Arbeiten  
und Reparaturen  
jeder Art**