

Zeitschrift: Schweizerische Bauzeitung
Herausgeber: Verlags-AG der akademischen technischen Vereine
Band: 83/84 (1924)
Heft: 3

Werbung

Nutzungsbedingungen

Die ETH-Bibliothek ist die Anbieterin der digitalisierten Zeitschriften auf E-Periodica. Sie besitzt keine Urheberrechte an den Zeitschriften und ist nicht verantwortlich für deren Inhalte. Die Rechte liegen in der Regel bei den Herausgebern beziehungsweise den externen Rechteinhabern. Das Veröffentlichen von Bildern in Print- und Online-Publikationen sowie auf Social Media-Kanälen oder Webseiten ist nur mit vorheriger Genehmigung der Rechteinhaber erlaubt. [Mehr erfahren](#)

Conditions d'utilisation

L'ETH Library est le fournisseur des revues numérisées. Elle ne détient aucun droit d'auteur sur les revues et n'est pas responsable de leur contenu. En règle générale, les droits sont détenus par les éditeurs ou les détenteurs de droits externes. La reproduction d'images dans des publications imprimées ou en ligne ainsi que sur des canaux de médias sociaux ou des sites web n'est autorisée qu'avec l'accord préalable des détenteurs des droits. [En savoir plus](#)

Terms of use

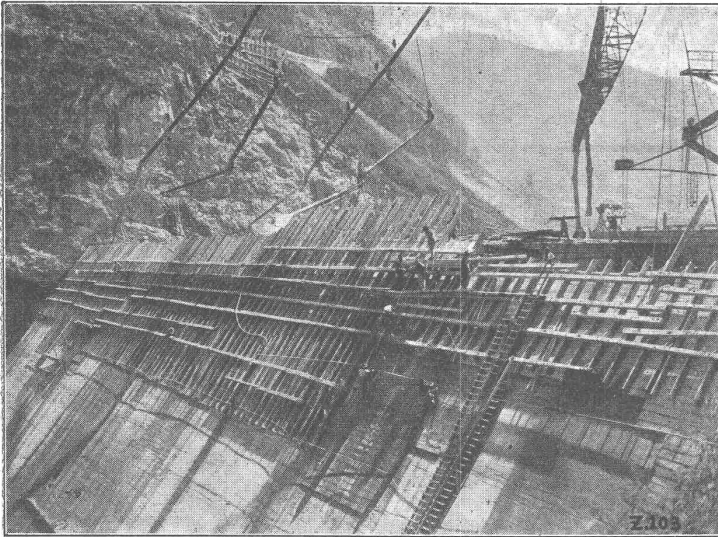
The ETH Library is the provider of the digitised journals. It does not own any copyrights to the journals and is not responsible for their content. The rights usually lie with the publishers or the external rights holders. Publishing images in print and online publications, as well as on social media channels or websites, is only permitted with the prior consent of the rights holders. [Find out more](#)

Download PDF: 02.04.2026

ETH-Bibliothek Zürich, E-Periodica, <https://www.e-periodica.ch>

Ed. Züblin & C^{ie} A.-G., Zürich-Basel

Ingenieurbureau und Bauunternehmung



Staumauer Schräh des Kraftwerkes Wäggital
(Ausführung gemeinsam mit der Firma H. Hatt-Haller)
Aufnahme vom 4. Juli 1924.

**Projektierung u. Ausführung
von Hoch- und Tiefbauten**

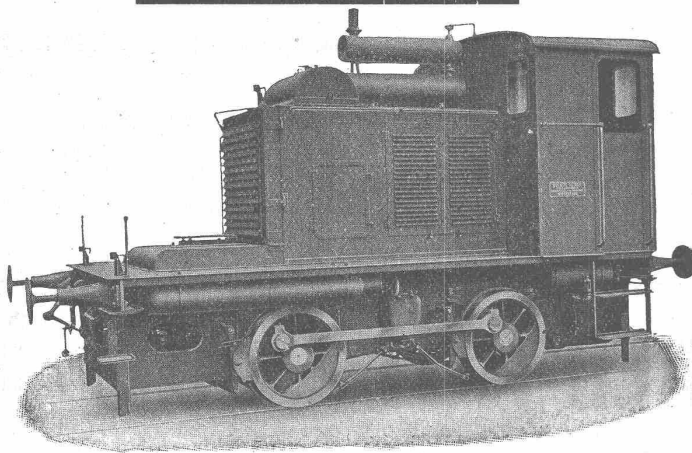
Spezialitäten:

Eisenbetonpfahlrammungen
Brücken in Beton und Eisenbeton
Silos und Lagerhäuser
Kläranlagen System Züblin
Wasserbauten und Fundationen
Tiefbohrungen

Schweizerische Lokomotiv- und Maschinenfabrik Winterthur

MOTOR-LOKOMOTIVEN

mit Oeldruckschaltung in Grössen von 20 — 300 PS



80 PS Motor-Lokomotive

Vorteile der Oeldruckschaltung:

- Wegfall der Schwungradkupplung.
- Stossfreies Anfahren.
- Stossfreier Geschwindigkeitswechsel.
- Gleiche Sicherheit bei Vor- und Rückwärtsfahrt.
- Fahrtrichtungswechsel durch einfachen Hebelgriff.
- Unbegrenzte Lebensdauer der im Oel laufenden Zahnräder.
- Nutzeffekt des Antriebes = 95 %.
- Einfachste Handhabung.
- Allzeitige Betriebsbereitschaft.

Centralheizungs-Fabrik Heinrich Gutknecht

Zürich 8, Dufourstr. 20f

Muschelkalk - Rohblöcke und Hausteine in allen Grössen für
Denkmal- und Bau-Arbeiten
 Muschelkalk-Körnungen, -Sand u. -Mehl für Kunst-
 steinarbeiten jeder Art, für Vorsatzbeton,
 Edelputz usw., liefert in anerkannter Güte
 prompt und billigst waggonweise ab
 eigenem Werk

Prima Referenzen von

Tengener Muschelkalk
 rötlich / crème maseriert

Behörden, Architekten, Bild-
 hauern, Kunststeinfabrikanten,
 Bau-pp. Unternehmungen. — Ver-
 tretungen noch für einige Bezirke zu
 vergeben.

Oberbadische Steinbruch-Gesellschaft m. b. H.
Tengen (Baden)

Telephon 1 u. 20, Bahnstation Beuren-Büsslingen b. Singen a. H.



GEORG STREIFF & CO.
WINTERTHUR

SPEZIALGESCHÄFT
 FÜR KERAMISCHE
 BODEN - U. WANDBELÄGE



**VEREINIGTE
 DRAHTWERKE
 A.G. BIEL**

EISEN & STAHL
 BLANK & PRÄZIS GEZOGEN, RUND, VIERKANT, SECHSKANT & ANDERE PROFILE
 SPEZIALQUALITÄTEN FÜR SCHRAUBENFABRIKATION & FAÇONDREHEREI
 BLANKE STAHLWELLEN, KOMPRIMIERT ODER ABGEDREHT
 BLANKGEWALZTES BANDEISEN & BANDSTAHL
 BIS ZU 300^{mm} BREITE
 VERPACKUNGS-BANDEISEN

GROSSER AUSSTELLUNGSPREIS SCHWEIZ. LANDESAUSSTELLUNG BERN 1914

ALB. GULL & Co
Baugeschäft **Zürich 1**
 Bleicherweg 36 Telephon: Selnau 80,18

Façaden-Renovationen
Umbau-Arbeiten - Neubauten
Arbeiten in Eisenbeton

INGENIEUR - BUREAU
Alfred Frick
 Bürglistr. 28 **ZÜRICH 2** Tel. Sel. 44,29

Strassen- und Eisenbahnbau
 Kanalisationen und Wasserversorgungen
 Bebauungspläne und Vermessungen

— 26 Jahre Praxis —




ERNST GÖHNER
FENSTER - FABRIK
UND SCHREINEREI

Hallenstrasse 15/17 **ZÜRICH** Telephon H. 44,44



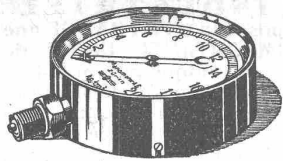
**Riemen-
 Fabrik**

PERSONEN- & WAREN-AUFZÜGE nach
 bewährtem
 System

für jede Leistung und Betriebsart

Schweiz. Wagonsfabrik Schlieren A. G., Schlieren-Zürich

Telephon: Selnau 11,15
 Telegr.: Wagonsfabrik Schlieren



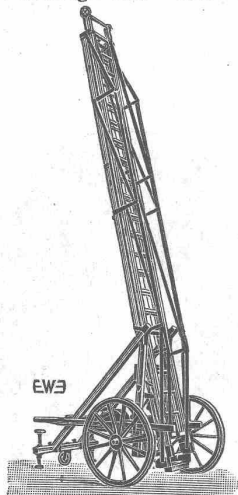
Manometer A.-G., Zürich, Armaturen-Fabrik

(vormals Schäffer & Budenberg, Filiale Seebach, ständige Fabrikation seit 1896)

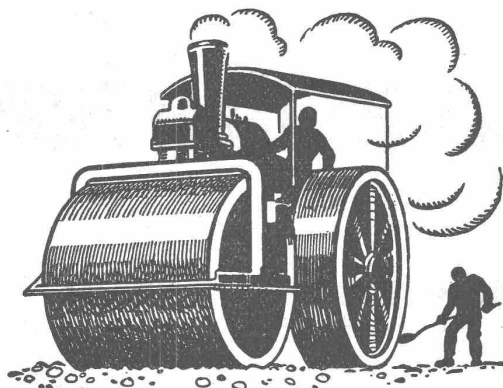
Manometer, Thermometer, Ventile, Hähne, Schleber in jeder Ausführung und für alle Zwecke. Injektoren, Anwärmeapparate, Pumpen, Kondensstöpfe, Reduzier-ventile, Wasserstände, Sicherheitsapparate, Gläser, Elektrische Temperaturmesser und Druckmesser mit elektrischem Kontakt. Kontroll- u. Prüfapparate, Dampfmesser.

Leitern

für Montage und Feuerwehr



liefert Schlauch- u. Feuerwehr-Gerätefabrik
EHR SAM, WÄDENSWIL



SCHWEIZ. STRASSENBAU- UNTERNEHMUNG A. G.

BERN
LAUPENSTR. 8
TEL: B. 54.54

ZÜRICH
STEINWIESSTR. 40
TEL: H. 4381

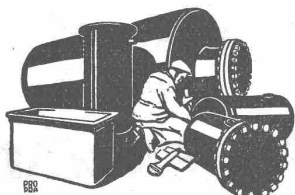
LAUSANNE
PETIT-CHÊNE. 22
TEL: 20.28



Boiler

sind unübertroffen.

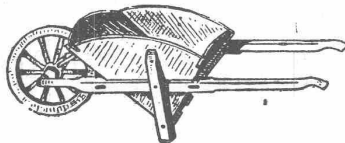
Zent A.-G. Bern



Blechwaren-Fabrik
& Apparatebau-Anstalt
sch. Bertrams
Dogesenstr. 101 Basel Telefon 1106

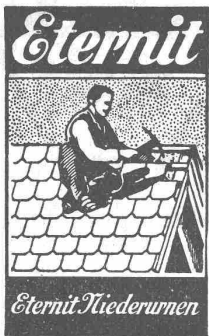
Holzwarenfabrik Baar

Telephon 14



Telephon 14

Beste Bezugsquelle
für Karretten, Stielwaren u. Massenartikel



Haupt & Ammann, ZÜRICH
Warmwasserheizung
vom Kachelofen aus
Ist die idealste und rationellste Heizung für einzelne
Etagen und kleinere Villen.
Ingenieur-Besuch, Projekte und
Kostenberechnungen gratis.
Langjährige Erfahrung. — Prima Referenzen.

**KITTLLOSE
GLASDÄCHER**
System Zimmermann

**WALTHER & MÜLLER
- BERN -**

BAUMANN, KOELLIKER & Co., A.-G., ZÜRICH 1

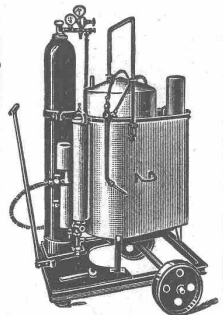
BAHNHOFSTRASSE - FÜSSLISTRASSE 4

Bronceinschriften

Grabmalbroncen

Continental
Schweiss- und
Schneid-Anlagen
DAS NEUESTE!

Moderne Hartlötl-Anlagen
Dissous-Schweiss-Anlagen



Grobstück-Apparat „Nova“
50-80 mm Karbid-Körnung
✚ PATENT ✚
Erste Schweiz. Spezialfabrik
Feinste Referenzen!
Verlangen Sie Katalog Nr. 83

Continental-Licht- und
Apparatebau-Gesellschaft
Dübendorf-Zürich
Telephon: Dübendorf 16

Privatdozent
Dr. ing. Ernst Suter
Ingenieurbureau
für Konstruktionen aus
Eisenbeton
Eisen und Holz
im Hoch- und Tiefbau

Baden b. Zürich **Basel**
Mannsbergweg 1 Thiersteinerallee 15
Telephon 656 Telephon 38.81

INDUSTRIEL
possédant en FRANCE une
IMPORTANTE USINE de
mécanique automobile
fondée il y a 20 ans, spécialisée
dans la fabrication d'un seul ar-
ticle non concurrencé. Gros ou-
tillage en machines modernes,
belle organisation, serait dési-
reux entrer en relation avec in-
dustriel ou groupement suisses,
en vue de la cession de son af-
faire de premier ordre. - Pour
renseignements complément-
aires écrire à **G. Berthillier**,
85, r. Cuvier, Lyon-France.



ALABASTER
DIE VORNEHME BELEUCHTUNG
Pierre Fournaise Zürich Zollikerstr. 159.
Einzige Fabrik in der Schweiz

PROJEKTE BERECHNUNGEN



EISEN
KONSTRUKTION
KITZLOSE
GLASBEDACHUNGEN
BAU- & KUNST-
SCHLOSSERARBEITEN
GEBR. TUCHSCHMID
FRAUENFELD

Erfindungs-Patente
Marken-Muster-
& Modell-Schutz im In- u. Ausland
H. KIRCHHOFER vormals
Bourry-Séquin & Co. ZÜRICH
1880
Gez. gründet

EISENBETON
INGENIEURBUREAU
DIPL. JNG. F. TAUSKY
ZÜRICH Seegerstr. 6. Tel. 36-02
LUZERN Waldstätterstr. 29. Tel. 3.
HOLZ

Gesucht
Fachmann der Baubranche.

Ein im Feuerungsfach erfahrener Fachmann der Bau-
branche zur technischen Leitung eines renommierten
Spezialgeschäftes (Feuerungsfach), mit baldigem Eintritt
gesucht. Praktische, präsentable und geschäftsgewandte
Persönlichkeit notwendig.

Offerten mit Angabe über bisherige Tätigkeit, Refe-
renzen und Zeugnisse erbeten an

Postfach 20165 Winterthur.

Gesucht
ein
Ingenieur

für Projektierung und
Konstruktion. Gefl. Of-
fert an **EAG Wä-**
denswil, Postfach 32.

Gesucht
auf ein Architekturbureau im Kt.
Glarus, tüchtiger, jüngerer, künst-
lerisch befähigter

Architekt
(Bauzeichner)
zu baldigem Eintritt.
Offerten mit Angabe der Ge-
haltsansprüche befördert unter
Chiffre U. 1825 Gl. die
Publicitas Glarus.

Gesucht
tüchtiger, jüngerer
Bauzeichner
sowie jüngerer, erfahrener
Bauführer
nach Zürich. Gefl. Offerten mit
Gehaltsansprüchen und Zeugnis-
abschriften unter Chiffre Z. G.
1893 befördert
Rudolf Mosse, Zürich.

Neubau Schweizerische Volksbank
Zürich

Ausschreibung von Bauarbeiten
Nachfolgende Arbeiten werden zur öffentlichen Konkur-
renz ausgeschrieben:
Automatische Telephonanlage.

Eingabeformulare, Pläne und Bedingungen können von
Dienstag den 15. Juli 1924 an, nachmittags von 14-16 Uhr,
auf dem Bureau der Bauleitung, Alpenquai 34, Part. bezogen
bzw. eingesehen werden.
Die Offerten sind bis Mittwoch, den 6. August 1924,
18 Uhr, an die Direktion der Schweiz. Volksbank in Zürich
einzureichen, mit der Aufschrift: „Offerte für Bauarbeiten“.
Zürich, 12. Juli 1924.

Die Bauleitung:
O. HONEGGER und H. W. MOSER,
ARCHITEKTEN.

DEMAG
10468



Welt- Marke

Elektro-Züge
500-5000kg Tragkraft
Die besten Hebezeuge für
alle Betriebe.
Liefer ab Lager **Basel**
G. Bäumlin, Luzern
Ingenieur, S. I. A.

Hourdis
liefern prompt und zu vorteilhaf-
ten Bedingungen
Baubedarf Aarau A.-G.
Aarau.

NEUBAUTEN der Zürcher Kantonalbank in Zürich.

Folgende Arbeiten werden hiemit zur öffentlichen Konkurrenz ausgeschrieben:

1. Steinhauerarbeiten:

- der Strassenfassaden in Nutursandstein oder Kalksandstein;
- der Hoffassaden in Kunststein;
- im Innern des Gebäudes in Nutursandstein oder Kalkstein.

2. Maurer- und Eisenbetonarbeiten zum Rohbau vom Erdgeschoss bis und mit Dachgeschoss.

3. Zentralwarmwasserheizung und Lüftungsanlage.

Eingabeformulare, Pläne und Bedingungen können in unserem Baubureau, Talstrasse 11 in Zürich bezogen bzw. eingesehen werden, für die Steinhauerarbeiten, die Zentralheizung und die Lüftungsanlage vom 14. Juli an, für die Maurer- und Eisenbetonarbeiten vom 4. August an.

Angebote sind mit der Aufschrift: „Offerten zu den Neubauten“ an das Präsidium der Zürcher Kantonalbank in Zürich einzu-reichen, für die Steinhauerarbeiten bis spätestens am 26. Juli, für die Zentralheizungen und Lüftungsanlage bis spätestens am 23. August und für die Maurer- und Eisenbetonarbeiten bis spätestens am 30. August.

Zürich, den 9. Juli 1924.

Zürcher Kantonalbank.

Bauführer

mit mehrjähriger Praxis, zur Leitung einer grösseren Neubaute gesucht. Eintritt spätestens Mitte August. Anmeldungen mit Zeugnissen und Angabe des Gehaltsanspruches sub Chiffre Zag. E. 21 an
Rudolf Mosse, Zürich.

Stellegesuch.

Dipl. **Bautechniker**, gesetzten Alters mit langjähriger Praxis u. prima Zeugnissen sucht p. 1. August evtl. sof. Stellung als Bau-führer in Architekturbureau der deutschen Schweiz. Offerten unt. Chiffre JH 8375 ST an
Schweizer-Annoncen A.-G., St. Gallen.

Arbeiter- wohnbaracke

mit 18 Einzelzimmern, möbliert, ist billig abzugeben. Offerten unter Chiffre Z. D. 1871 befördert
Rudolf Mosse, Zürich.

BAUFÜHRER

gesucht

für den Neubau der

Schweizerischen Nationalbank in Basel

Offerten mit Angabe der bisherigen Tätigkeit, Zeugnisabschriften und Gehaltsansprüchen, sowie der Mitteilung des Eintrittsdatums, sind nur schriftlich zu richten an die bauleitenden Architekten

SUTER & BURCKHARDT

in Basel.

J. Schwarzenbach
Ingenieur
Geometer
ZÜRICH 6
Schindlerstrasse 9

Technische Photographie

Spezialität:

Architekturaufnahmen

Konstruktionen, Maschinen

Zeichnungen u. Pläne

Katalog-Aufnahmen

H. Wolf-Bender
Zürich

16 Kappelerstrasse 16

Härten und
Wasserdichtmachen von
Zement und Kunststein,
vollkommen staubfreie
Zementböden,

d. Anstrich m. Kieselfluorsalzen.

Auskunft u. Bemusterung kostenlos u. unverbindlich. Offerten unter Chiffre Z. H. 1722 befördert
Rudolf Mosse, Zürich.

Soeben ausstudierter

Bautechniker

sucht Anfängerstelle in Architekturbureau. **Pietro Bazzari, Vico Morcote (Kt. Tessin).**

Bauwesen I der Stadt Zürich

Stellen-Ausschreibung

Beim Tiefbauamt der Stadt Zürich sind folgende Stellen vorläufig aushilfsweise zu besetzen:

- Ein künstlerisch veranlagter Architekt als Assistent des Bebauungsplanbureau;
- Zwei mit den Absteckungs- und Tiefbauarbeiten jeder Art gut vertraute Techniker;
- Zwei gute Planzeichner.

Bei guter Eignung können die Anstellungen dauernde werden. Anmeldungen mit Angaben über Alter, Heimat- und Wohnort, bisherigen Bildungsgang, Gehaltsansprüche und Referenzen sind bis 5. August 1924 an den Vorstand des Bauwesens I einzureichen.
Zürich, den 14. Juli 1924.

Tiefbauamt.

Patent-Verwertung

Der Inhaber des schweizerischen Patentes Nr. 87716 vom 15. Juni 1920, betreffend:

„**Verankerungsvorrichtung**“, wünscht das Patent zu verkaufen, in Lizenz zu geben oder anderweitige Vereinbarungen für die Fabrikation in der Schweiz einzugehen.

Anfragen befördert **H. Kirchofer** vormals Bourry-Séquin & Co., Ingenieur- u. Patentanwaltsbureau in Zürich 1, Löwenstr. 51.

Patent-Verwertung

Der Inhaber der schweizerischen Patente Nr. 70178 vom 2. Juli 1914 und Nr. 70653 vom 3. Juli 1914, betreffend:

„**Räderstossmaschine**“, wünscht die Patente zu verkaufen, in Lizenz zu geben oder anderweitige Vereinbarungen für die Fabrikation in der Schweiz einzugehen.

Anfragen befördert **H. Kirchofer** vormals Bourry-Séquin & Co., Ingenieur- und Patentanwaltsbureau in Zürich 1, Löwenstrasse 51.

Nach Basel gesucht

Offert-Ingénieur

gewandter Korrespondent, deutsch und französisch in Wort und Schrift Bedingung, der über reiche Erfahrungen in allem, Ventilation, Trocknung, Rauchabsaugung etc. verfügt, zum baldigen Eintritt. Ausführliche Angebote mit Bild unter Kennwort „Ingénieur“ an

G. Meidinger & Cie., Basel 12.

Stellengesuch.

Rechnungsgewandter Jüngling mit drei Jahren Sekundarschule und einem Jahr Technikum

sucht Stelle

auf ein Tiefbau oder Geometerbureau. Offerten unter Chiffre Z. K. 1896 befördert

Rudolf Mosse, Zürich.

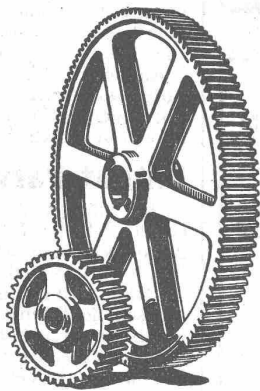
Bautechniker

gelernter Maurer, sucht Stellung auf Architekturbureau oder in Baugeschäft. Offerten unt. Chiffre Z. J. 1895 befördert

Rudolf Mosse, Zürich.



GESELLSCHAFT DER LUDW. VON ROLL'SCHEN EISENWERKE
 · FILIALE: EISENWERK CLUS KT. SOLOTHURN ·



Zahnräder

TRANSMISSIONEN

in moderner Ausführung, mit Ringschmierlagern oder Kugellagern.
 Komplettanlagen für alle Industriezweige.

Benn's Patent-Reibungskupplungen.
Elektromagnetische Reibungskupplungen.
 Patentiert in der Schweiz und im Auslande.

Patent-LENIX-Getriebe

FILIALE: GIESSEREI OLTEN

Rohguss zu Riemenscheiben und Zahnradern
 jeder Grösse und Konstruktion.

Automatische Telephon-Anlagen

für Privat- und Geschäftshäuser
 Fabriken und Verwaltungen

mit Anschluss an das staatl. Netz

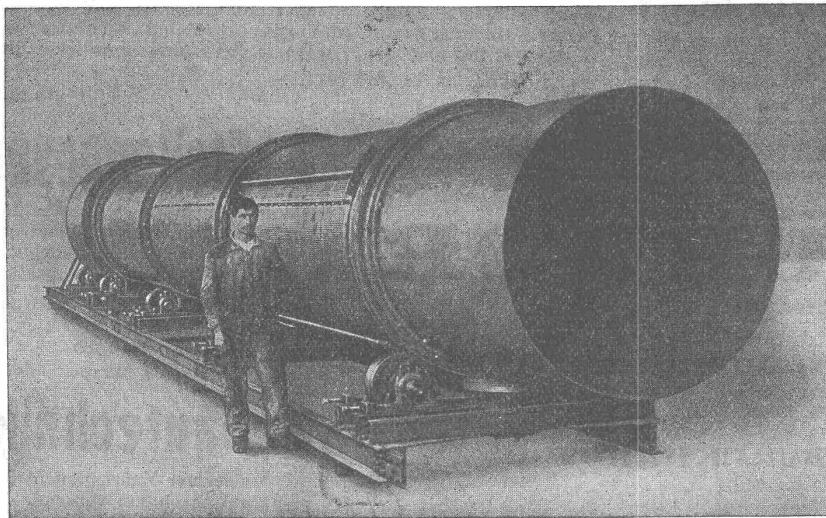
Herstellung der kompletten Einrichtungen:

HAUS-INSTALLATION ~ KABEL-ANLAGEN ~ FREI-LEITUNG

AUG. SCHNEIDER & C^{IE}, BERN

Konzessionäre der Schweizerischen Ober-Telegraphen-Direktion

Telephon: Spitalacker 44.45 und 44.46



U. AMMANN
 Maschinenfabrik A.-G.
LANGENTHAL

Waschmaschinen

mit angebaute Sortiervorrichtung für
 verschiedene Körnungen

Sortiertrommeln

für Kraftbetrieb

Steinbrecher

eigener Fabrikation