

Zeitschrift: Schweizerische Bauzeitung
Herausgeber: Verlags-AG der akademischen technischen Vereine
Band: 83/84 (1924)
Heft: 2

Werbung

Nutzungsbedingungen

Die ETH-Bibliothek ist die Anbieterin der digitalisierten Zeitschriften auf E-Periodica. Sie besitzt keine Urheberrechte an den Zeitschriften und ist nicht verantwortlich für deren Inhalte. Die Rechte liegen in der Regel bei den Herausgebern beziehungsweise den externen Rechteinhabern. Das Veröffentlichen von Bildern in Print- und Online-Publikationen sowie auf Social Media-Kanälen oder Webseiten ist nur mit vorheriger Genehmigung der Rechteinhaber erlaubt. [Mehr erfahren](#)

Conditions d'utilisation

L'ETH Library est le fournisseur des revues numérisées. Elle ne détient aucun droit d'auteur sur les revues et n'est pas responsable de leur contenu. En règle générale, les droits sont détenus par les éditeurs ou les détenteurs de droits externes. La reproduction d'images dans des publications imprimées ou en ligne ainsi que sur des canaux de médias sociaux ou des sites web n'est autorisée qu'avec l'accord préalable des détenteurs des droits. [En savoir plus](#)

Terms of use

The ETH Library is the provider of the digitised journals. It does not own any copyrights to the journals and is not responsible for their content. The rights usually lie with the publishers or the external rights holders. Publishing images in print and online publications, as well as on social media channels or websites, is only permitted with the prior consent of the rights holders. [Find out more](#)

Download PDF: 12.02.2026

ETH-Bibliothek Zürich, E-Periodica, <https://www.e-periodica.ch>

Schweizerische Bauzeitung

Abonnementspreis:

Schweiz 40 Fr. jährlich
Ausland 50 Fr. jährlich

Für Vereinsmitglieder:

Schweiz 32 Fr. jährlich
Ausland 40 Fr. jährlich
sofern beim Herausgeber
abonniert wird

DES SCHWEIZ. ING.- & ARCHITEKTEN-VEREINS & DER GESELLSCHAFT EHEM. STUDIERENDER DER EIDG. TECHN. HOCHSCHULE,

WOCHENSCHRIFT

FÜR BAU-, VERKEHRS- UND MASCHINENTECHNIK

GRÜNDER ING. A. WALDNER, HERAUSGEBER ING. CARL JEGHER, ZÜRICH
Verlag: A. & C. Jegher, Zürich — Kommissionsverlag: Rascher & Cie., Zürich und Leipzig

ORGAN**Insertionspreis:**

4-gespalt. Colonelzelle od.
deren Raum . 50 Cts.
Haupttitelseite: 80 Cts.
Alleinige Inseraten-An-
nahme: Rudolf Mosse,
Annoncen-Expedition,
Zürich, Basel und deren
Filialen und Agenturen

RUBAG

Seideng. 16 ZÜRICH, Telef. Sel. 4957

BETONMISCHER

MOTOREN

TURMKRANEN

HEINRICH HATT-HALLER, ZÜRICH

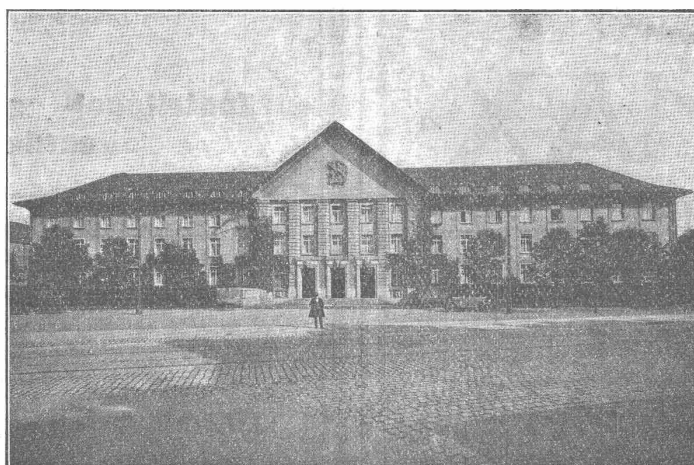
HOCH- UND TIEFBAU-UNTERNEHMUNG

Umbauten

Fassaden-

Renovationen

Reparaturen



Erstellung

schlüsselfertiger

Einfamilien-Häuser

in

kürzester Frist

Bezirksgerichtsgebäude Badenerstrasse, Zürich
Architekten Pflegehard & Häfeli, Zürich

AUSFÜHRUNG VON

Geschäfts- und Wohnhäusern, Villen, Kirchen, Industrieanlagen, Eisenbetonbauten, Eisenbahn- und Strassenbauten, Tunnel-, Stollen- und Wasserbauten, Brücken, Kanalisationen

OTIS-AUFZÜGE

130 000 ANLAGEN AUSGEFÜHRT, DAVON IN EUROPA ÜBER 30 000

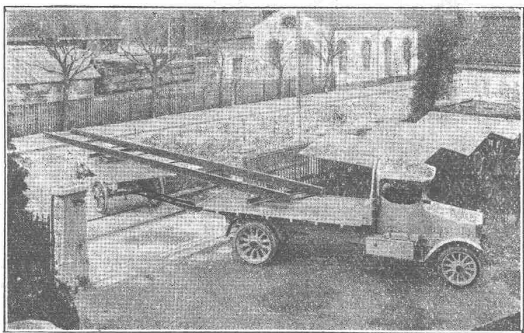
OTIS-AUFZUGSWERKE, FABRIK WÄDENSWIL.

Kugel- und Rollenlager

in unerreichter Qualität

Akt.-Ges. SKF Kugellager, Zürich, Sihlstr. 1

SKF



Berna 5-Tonnen mit Anhänger für Betoneisentransport

Motorwagenfabrik Berna A.-G. Olten

Motor-Lastwagen

2 bis 5 Tonnen Nutzlast

Motor-Dreiseitenkippwagen

Traktoren

Anhänger

Probefahrten und Offerten auf Verlangen



MINIMAX- Hand-Feuerlöscher

Vielfach nachgeahmt
Nie erreicht!

Wer ihn kennt - lobt ihn!

Referenzen aus allen Branchen
zu Diensten.

Minimax-Gesellschaft Zürich 8

Seehofstrasse 4

Meidinger VENTILATOREN

für alle Bedürfnisse der Industrie

Zentrifugal- und Schrauben- Ventilatoren

für Lüftungs-, Luftheizungs-, Trocknungs-, Ent-
nebelungs- und pneumatische Transportanlagen

Unterwind- und Saugzug-Gebläse

Cupolofen-Gebläse

Rohrpost-Gebläse

Elektrische Schmiede-Ventilatoren

Elektro-Motoren

Umformer, Generatoren, Transformatoren

G. Meidinger & Cie., Basel

SIKA

Dichtungsmittel für Zement- und Kalkputz und Beton, gegen Feuchtig-
keit und grossen Wasserandrang; mit den schnellbindenden Sika kann
während des Wasserdruckes gedichtet werden.

Igol und Igas

Fabrikate, elastische, dichtende, wasser-, wetter-, säuren-,
und aller Art Lösungsmittelbeständige Anstrich- und Kitt-Pro-
dukte in allen Farben, matt und hochglänzend.

Mit den gleichen Eigenschaften:

Elastische Saurier-Belagmasse, auch bestens geeignet für Terrassenbeläge.

Purigo und Conservado

Imprägnierungen z. Härtung, Dichtung, Konservierung u. Reinigung v.
Haustein, Monumenten, Façaden, Aussen- u. Innenputzen; Zementbö-
den werden dadurch staubfrei gemacht. Wetterfeste, dichtende Anstriche, sowie Kitte zu aller Art Zwecken.

Alle diese Erzeugnisse haben sich seit 15 Jahren bestens bewährt!

Kasp. Winkler & Co, Altstetten-Zürich

Telephon: Selnau 39.63

Fabrikation chemisch-bautechnischer Präparate

Telegramme: „Sika“ Zürich

Widerstehen

einem

Wasserdruck

von

**15 Atmos-
phären.**

MASCHINENFABRIK

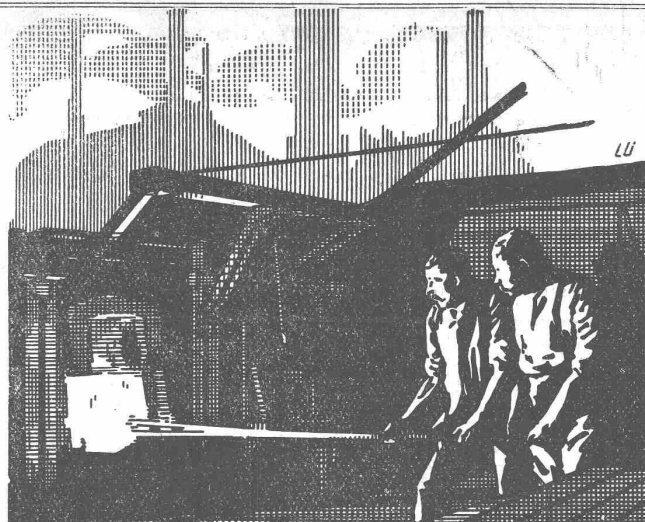
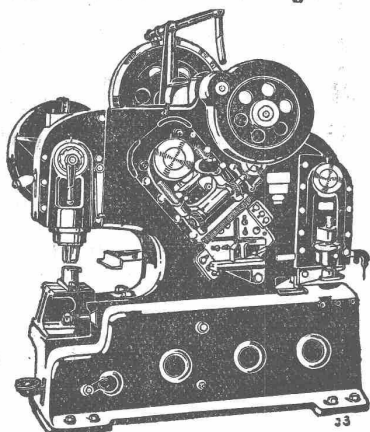


WEINGARTEN

vorm. Hch. Schatz A-G.
Weingarten-Württg.



Eisen- und Blech-Bearbeitungsmaschinen



J. Walser & Co.

WINTERTHUR HOCHKAMINE

FEUERBRÜCKEN **Industriebauten**
FACONSTEINE **Kesseleinmauerungen**

Ofen-Anlagen

FÜR ALLE ZWECKE & BRENNSTOFFE

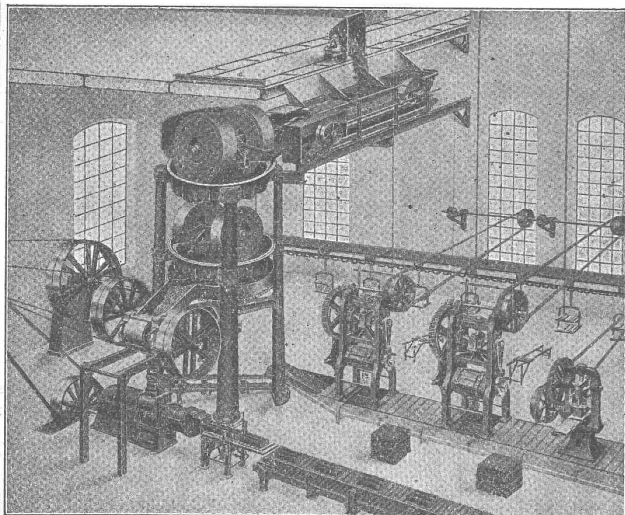
Bau- u. feuerfeste Materialien

PROJEKTE - EXPERTISEN

Karl Händle & Söhne

Mühlacker (Wttbg.)

Spezialfabrik neuzeitl. Ziegeleimaschinen und Transportanlagen
Telegramm-Adresse: Händlesöhne :: Fernsprecher 12 und 107

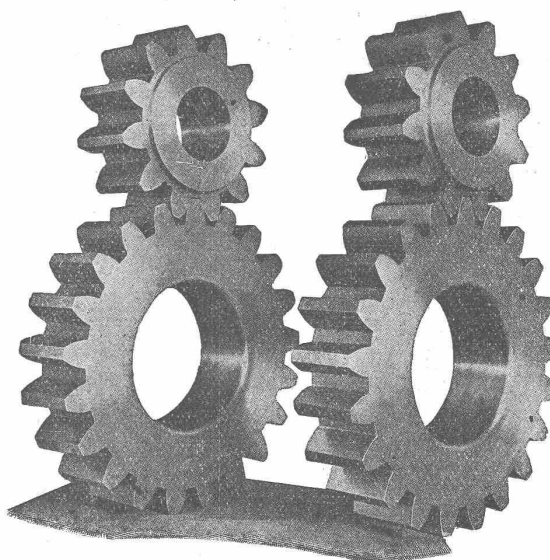


Moderne Falzziegel-Fabrikationsanlage

mit automatischer Zu- und
Rückführung des Tonmaterials

Referenzen erster und grösster Werke des In- und Auslandes

MAAG-ZAHNRÄDER A.-G. ZÜRICH



Gehobelte Stirnräder mit Maag-Verzahnung.

Zahnräder für jeden Verwendungszweck

Verlangen Sie
unsere Prospekte

FÜR DAS TECHNISCHE BUREAU

ART. INSTITUT ORELL FUSSLI, ZÜRICH

Übersichts-Pläne, Stadt-Pläne, Exkursions-Karten, Clichés,
Buchdruckerei, Lithographie, Verlags-Buchhandlung
SPEZIALITÄT: Direkte Kopie von Katasterplänen (Zinkdruck)

Besteingerichtetes Atelier für photographische Übertragung von Vermessungsoperaten in andere Masstäbe

Rechenmaschinen

„Millionär“

und

„Madas“

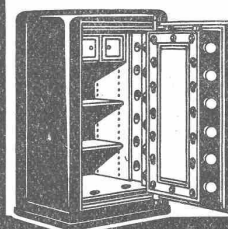
für alle Rechnungsarten

Schweizer Erfindung

Schweizer Fabrikat

H.W. Egli A.-G., Zürich (Schweiz).

KASSENSCHRÄNKE.



Tresoranlagen
Panzer-Türen
Einmauerschränke
Büromöbel aus Stahlblech

BAUER A.G. ZÜRICH 6.
Gegründet 1862.

Privatdozent

Dr. ing. Ernst Suter

Ingenieurbureau
für Konstruktionen aus

Eisenbeton

Eisen und Holz
im Hoch- und Tiefbau

Baden b. Zürich

Mannsbergweg 1

Telephon 656

Basel

Thiersteinallee 15

Telephon 38.81



Flache Bedachungen

Dachpappe
Holzceement
Klebmasse
Protekt-
Isolierplatten
mit Jute- oder Blei-
Einlage



Kosmos-Falzbauaufeln

Carbolineum
Tapezier-Wellpappe und
Kosmos-falzbauaufeln
gegen feuchte Wände
Asphalt-imprägniertes
Packpapier

Gysel & Co
Asphaltfabrik
Käpfnach
Horgen

Stemmstricke
geteert und ungeteert
Muffen-Asphalt
Trinidad-u. Travers-
Asphalt, Goudron
Schlacken-Wolle



Protekt-Isolierplatten

Fachgemäße Erstellung v.
Flachbedachungen
Fundament-
Isolierungen
Brücken-
Abdichtungen
Asphalt-Böden



Brücken-Abdichtungen

Die bestqualifizierten, billigen, schmiedeisernen
sowohl innen geteerten und aussen rot gestrichenen, als auch die galvanisierten

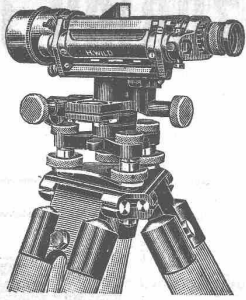
- K. S. - Ablaufröhren -

für sanitäre Installationen

sind wieder prompt ab Lager erhältlich.

Verlangen Sie Katalog- und Preisliste bei der

RÖHRENFABRIK A.-G., BASEL-DREISPITZ



WILD

NIVELLIER UND THEODOLIT

sind sehr leistungsfähig, solid gebaut, mäßig im Preis

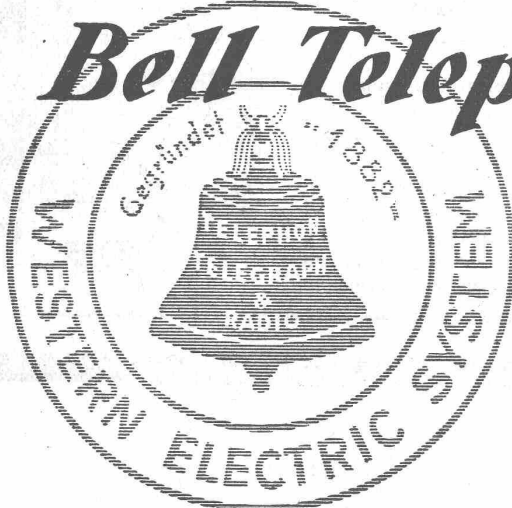
Verkaufs-Aktiengesellschaft

H. Wild's geodätische Instrumente

Heerbrugg

(St. Gallen)

Bell Telephone Mfg. Co.



BERN

BUBENBERGPLATZ 10

AUTOMATISCHE PRIVAT-TELEPHON ANLAGEN

Sämtliche Telegraphen-, Telefon- und Radio-
Ausrüstungen

Ueber die Hälfte aller Telephone der Welt sind WESTERN ELECTRIC Fabrikat

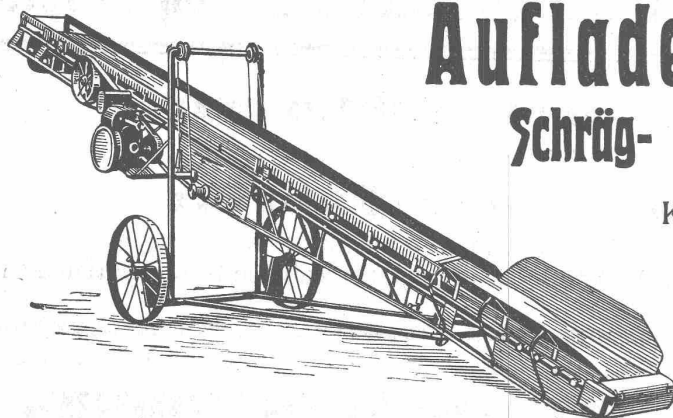


Asphalt-Arbeiten

Wasserdichte Abdeckungen

HEINRICH BRÄNDLI, HORGEN

Asphalt-, Dachpappen- und Holzzement-Fabrik



Auflader und Entlader

Schräg- und Horizontal-Transporte

Komplette Verlade-, Transport- und
Sortieranlagen

Steinbrecher

Kauf und Miete.

U. Ammann

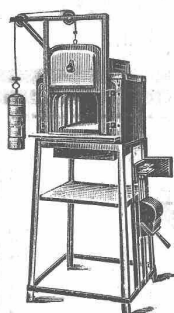
Maschinenfabrik
A.-G.

Langenthal

BAUMANN, KOELLIKER & Co., A.-G., ZÜRICH 1

BAHNHOFSTRASSE - FÜSSLISTRASSE 4

Beleuchtungs-Körper in Metall und Holz



Transportable

Industrie-Ofen

der Firma

Deutsche Gold- und Silber-Scheldeanstalt
vormals Roessler, Tonwaren-Abtlg., Frankfurt a. M.

liefert

HELICO S. A.

2, rue des Terreaux

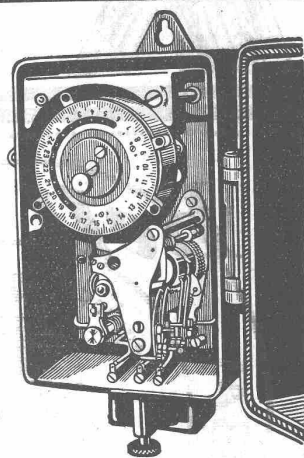
NEUCHÂTEL

A.-G. für

Schaltapparate Bern

Gerbergasse 27

Zeit- und Sperrschalter
Schaltuhren, Fernschalter
Dreiminuten-Schalter
Temperaturschalter
Temperaturregler
Kombinierte
Tarif- und Sperrschalter
Schalter mit astronomischer
Verstellung für Beleuchtung



Glanz-Eternit

Ausländ. Patente, + Patent 91802

für

Wandbekleidungen

Vielseitige Verwendungsmöglichkeit

A. Maier, Glanz-Eternit

Niederurnen

Telephon 71

Zürich, Gessnerallee 9

Telephon Selnau 56.08

HOHLSTEINDECKEN
PATENT WÖRNER

FÜR ALLE BAUTEN

BAUER & ALBRECHT

Ingenieurbureau

Zürich 1

Maneggplatz 3 - Tel. S. 80.78

Eisenwerk-Aktiengesellschaft Bosshard & Cie., Näfels

Abteilung: Eisen-Konstruktionen:

Brücken - Hochbauten - Reservoirs - Maste - etc. - etc.

Abteilung: Maschinen-Fabrik:

Schleusen- u. Wehranlagen - Baumaschinen - Steinbrecher
Krane aller Systeme - Mechanische Förder-Anlagen - Spezialität: Stahlband-Transportanlagen

Schweizer. Strassenbau-Unternehmung A.-G.

Zürich
Steinwiesstr. 40 - Tel.: Hott. 43.81

Telegr.: „Stuag“

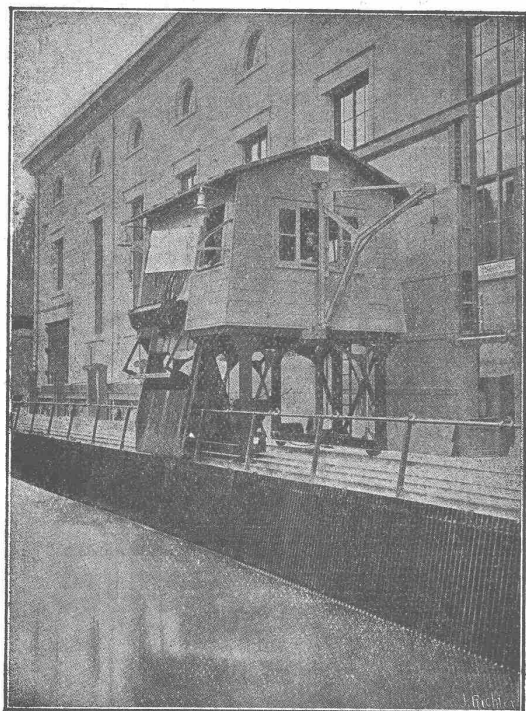
BERN
Laupenstr. 8 - Tel.: Bollwerk 54.54

Telegr.: „Stuag“

Lausanne
Petit Chêne 22 - Tel.: 20.28

Grösste Spezialfirma für Strassenbeläge aller Art.

30 Dampf- u. Motorwalzen, sechs Steinbrecher :: Eigene Pflastersteinbrüche u. Hartschotterwerke in Alpnach, Beckenried u. Bouveret
„Spramex- und Mexphalt-Beläge“



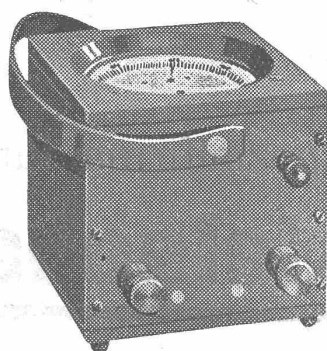
ELEKTRIZITÄTWERK WYNAU-LANGENTHAL
Kombinierte Rechen-Reinigungsmaschine mit doppeltem Schwenkkran

In- und
Auslandspatente **MASCHINENFABRIK** Gegr.
JONNERET & SOHN, GENÈVE 1850

Rechenreinigungsmaschinen f. jede Tiefe u. Rechenneigung
Projekte und Kostenanschläge kostenlos

Ferraris - Wattmeter

mit Induktionszähler-Triebsystem



*Das beliebte Instrument
für die Leistungskontrolle*

Unempfindlich gegen Über-
lastung, Kurzschlüsse und
Stöße auf dem Transport

Hohe Messgenauigkeit

Geringes Gewicht

Niederer Preis

LANDIS & GYR A.-G. ZUG

Buss A.-G., Basel

Werk in Pratteln

Eisenkonstruktionen

Brücken- und Hochbau
Komplette Stauwehr-Anlagen
Krane, Maste, Fenster etc.
nach Planvorlagen und eigenen Projekten

Kessel und Apparate

Hochdruck- und Vacuum-Kessel
Hochdruck- und andere Rohrleitungen
genietet und geschweisst
Lagertanks, Reservoirs, komplette Cysternenwagen
Querrohr- und andere Dampfkessel
etc.

Kupferschmiede

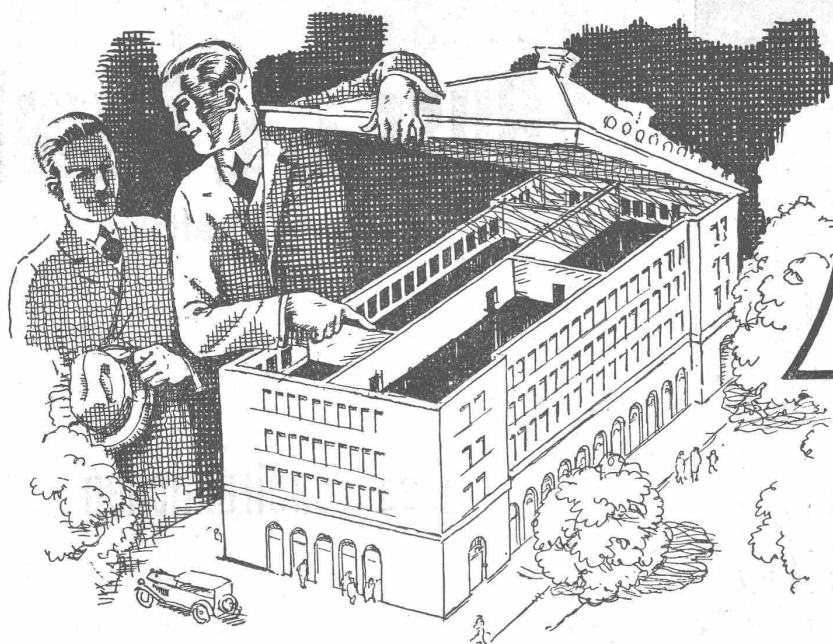
Apparate aller Art für chemische und andere Industrien
Komplette Einrichtungen von Destillier-
Rektifizier-, Extraktions- und andern Anlagen
Stabile und fahrbare Dampfbrennereien
Kochkessel, Behälter
Rohrschlangen

Aluminiumschweisserei

Arbeiten aller Art für alle Industrien, wie
Lagertanks, Kochkessel, Transportfässer
etc.

Umänderungs- und Ergänzungsarbeiten Reparaturen

Auf Wunsch Besuch von Fachmann



4500 m²

Lino leum
Helvetia
GIUBIASCO (SCHWEIZ)

sind in der Nationalbank Zürich verlegt.
Marke „Helvetia“ ist erstklassig in Qualität; jeder
fremden Marke ebenbürtig und in Dessins und
Fabrikation schweizerisch.

LINOLEUM A.-G. GIUBIASCO (Schweiz) :: Agentur in ZÜRICH, Bleicherweg 50

Walo Bertschinger

ZÜRICH, Hafnerstrasse 7

Geleise-
Anlage
im Chantier



der Firma
Adolf Saurer
A.-G.,
Arbon

Spezialfirma für:

Geleisebau

Ständiges grosses Lager in
Normalbahn- und Fabrikgeleisen,
Weichen und Drehscheiben,
Geleiseneubau, Unterhalt, Repara-
turen.

Geleisebau-Werkstatt.

Abnormale Geleise-Anlagen