

**Zeitschrift:** Schweizerische Bauzeitung  
**Herausgeber:** Verlags-AG der akademischen technischen Vereine  
**Band:** 83/84 (1924)  
**Heft:** 1

## **Werbung**

### **Nutzungsbedingungen**

Die ETH-Bibliothek ist die Anbieterin der digitalisierten Zeitschriften auf E-Periodica. Sie besitzt keine Urheberrechte an den Zeitschriften und ist nicht verantwortlich für deren Inhalte. Die Rechte liegen in der Regel bei den Herausgebern beziehungsweise den externen Rechteinhabern. Das Veröffentlichen von Bildern in Print- und Online-Publikationen sowie auf Social Media-Kanälen oder Webseiten ist nur mit vorheriger Genehmigung der Rechteinhaber erlaubt. [Mehr erfahren](#)

### **Conditions d'utilisation**

L'ETH Library est le fournisseur des revues numérisées. Elle ne détient aucun droit d'auteur sur les revues et n'est pas responsable de leur contenu. En règle générale, les droits sont détenus par les éditeurs ou les détenteurs de droits externes. La reproduction d'images dans des publications imprimées ou en ligne ainsi que sur des canaux de médias sociaux ou des sites web n'est autorisée qu'avec l'accord préalable des détenteurs des droits. [En savoir plus](#)

### **Terms of use**

The ETH Library is the provider of the digitised journals. It does not own any copyrights to the journals and is not responsible for their content. The rights usually lie with the publishers or the external rights holders. Publishing images in print and online publications, as well as on social media channels or websites, is only permitted with the prior consent of the rights holders. [Find out more](#)

**Download PDF:** 12.02.2026

**ETH-Bibliothek Zürich, E-Periodica, <https://www.e-periodica.ch>**

# Schweizerische Bauzeitung

**Abonnementspreis:**

Schweiz 40 Fr. jährlich  
Ausland 50 Fr. jährlich

**Für Vereinsmitglieder:**

Schweiz 32 Fr. jährlich  
Ausland 40 Fr. jährlich  
sofern beim Herausgeber  
abonniert wird ::

**WOCHENSCHRIFT**

FÜR BAU-, VERKEHRS- UND MASCHINENTECHNIK

GRÜNDER ING. A. WALDNER, HERAUSGEBER ING. CARL JEGHER, ZÜRICH

Verlag: A. & C. Jegher, Zürich — Kommissionsverlag: Rascher & Cie., Zürich und Leipzig

**ORGAN**

DES SCHWEIZ. ING.- & ARCHITEKTEN-VEREINS & DER GESELLSCHAFT EHEM. STUDIERENDER DER EIDG. TECHN. HOCHSCHULE.

**Insertionspreis:**

4-gespalt. Colonelzeile od.  
deren Raum . . . 50 Cts.  
Haupttitelzeile: 80 Cts.  
Alleinige Inseraten-An-  
nahme: Rudolf Mosse,  
Annoncen-Expedition,  
Zürich, Basel und deren  
Filialen und Agenturen



Neubau Schweiz. Volksbank Zürich  
Architekten: Honegger & Moser, Zürich

## Heinrich Hatt-Haller

Hoch- und Tiefbau-Unternehmung

**ZÜRICH**

### Ausführung

von

Geschäfts- und Wohnhäusern  
Villen - Kirchen - Industrieanlagen

Eisenbetonbauten  
Eisenbahn- und Strassenbauten

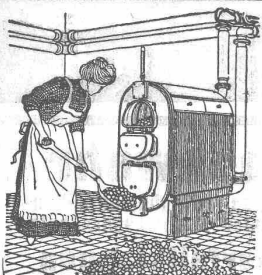
Tunnel, Stollen- und Wasserbauten  
Brücken - Kanalisafionen

Umbauten  
Fassaden-Renovafionen  
Reparaturen

**Erstellung schlüsselfertiger Ein-  
familienhäuser in kürzesten Fristen**

## Joh. Müller Centralheizungen als Spezialität

Rüti (Zch.), Teleph. 30      Zürich 1, Bellevue, Teleph. Hottingen 324      Chur, Teleph. 160

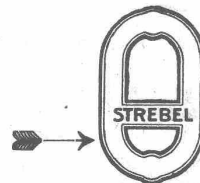


## Strebelwerk Zürich

Rämistrasse 5, Tel. Hottingen 49.33

### Original-Strebelkessel

tragen auf jedem Kesselgliede diese Schutzmarke.



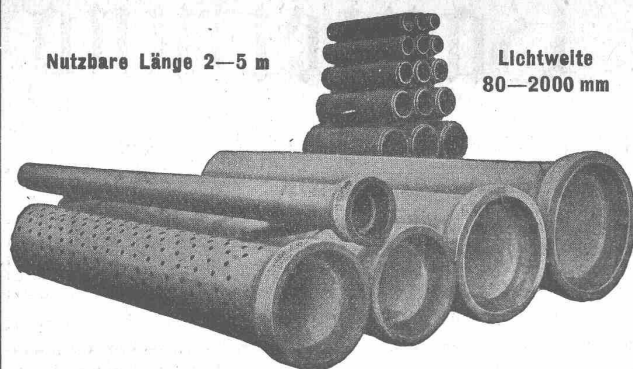
## PERSONEN- & WAREN-AUFZÜGE

nach  
bewährtem  
System

für jede Leistung und Betriebsart

Schweiz. Wagonsfabrik Schlieren A. G., Schlieren-Zürich

Telephon: Selnau 11.15  
Telegr.: Wagonsfabrik Schlieren



Nutzbare Länge 2—5 m

Lichtweite  
80—2000 mm

## Armierte Betonröhren

für Turbinen- und Trinkwasserleitungen, Bewässerungsanlagen, Jaucheleitungen, Kabelanlagen, Kanalisationen u. Durchlässe etc. bis 10 Atm. Betriebsdruck.

## Armierte Beton - Sickerröhren

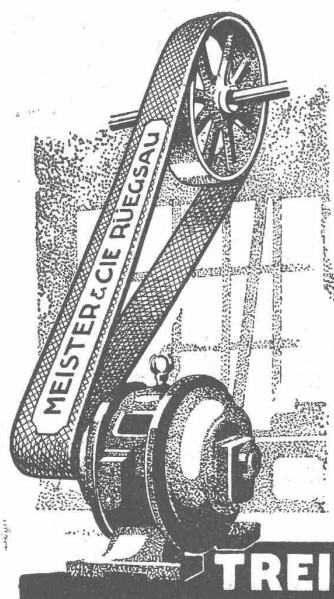
## Dünnwandige Cement-Drainierröhren

Baulänge 50 und 100 cm. Lichtweite 150—850 mm.

Alle Röhren garantiert wasserundurchlässig u. säurebeständig.

Hohe Festigkeiten auf Biegung und Scheitelbelastung.

Lieferung durch „Siegwartbalken-Gesellschaft Luzern“ und „Desmeules Frères Granges-Marnand“.



Baumwoll-  
und  
Kameelhaarriemen

roh und imprägniert  
beste Qualität

Aufzug- und  
Bechergurten

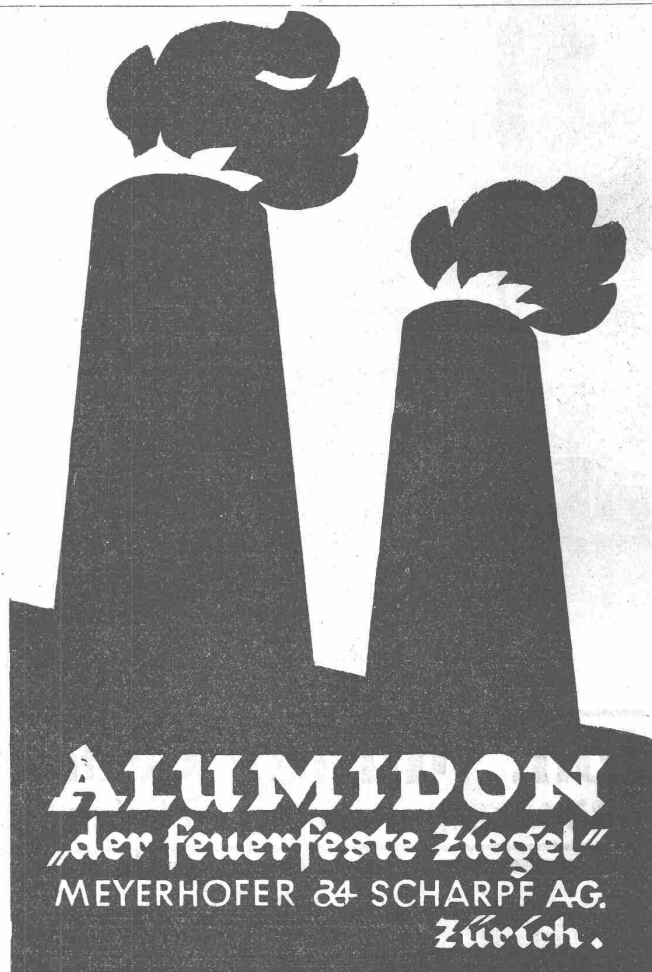
für  
Mühlen etc.  
Alles eigene, bestbe-  
währte Fabrikation

**TREIBRIEMEN**

**Meister & Cie**  
Rüegsau, (Bern)

**TRANSPORTBÄNDER**

in allen Breiten f. Kohlen, Sand, Backsteine etc.  
Verlangen Sie Muster u. Preise

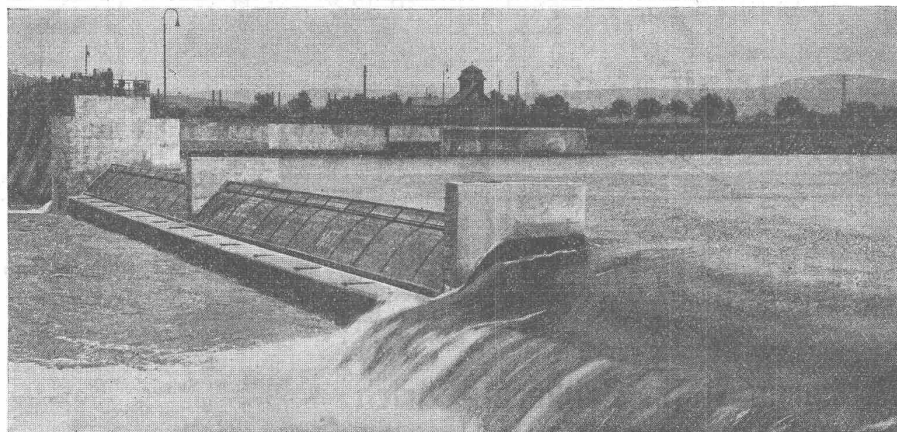


**ALUMIDON**

„der feuerfeste Ziegel“

MEYERHOFER & SCHARPF AG.

Zürich.



## Dachwehr

automatisch od. mühelos bedien-  
bar, bester Hochwasserschutz.

**Ueberfallklappen**

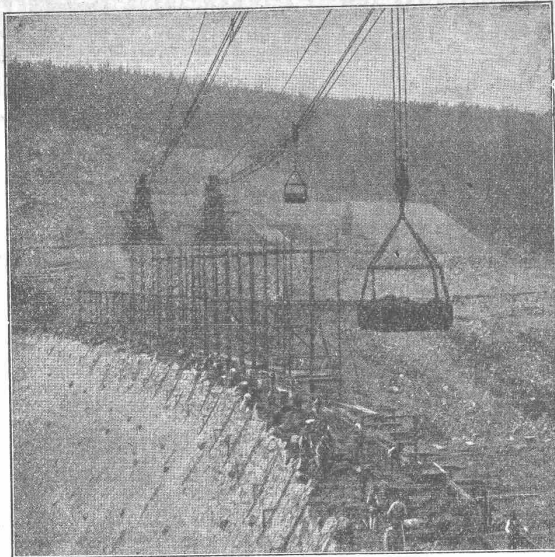
**Automatische  
Saugüberfälle**

einfachster Bauart

**Kolksicherer  
Sturzboden**

Patent Pfletschinger-Läufer

**Huber & Lutz**  
Ingenieure, ZÜRICH  
Stampfenbachstrasse 75



# Kabel-Krane

als

## rationellstes Hilfsmittel

für den Bau von Talsperren,  
Brücken, Schleusen u. dgl.

ADOLF **BLEICHERT** & CO.,  
LEIPZIG

Aelteste u. grösste Fabrik der Welt für den Bau v. Drahtseilbahnen u. Elektrohängebahnen. Kabelkrane, Becherwerke, Bandförderer, Elektrolaschenzüge, Streckenförderer, Elektrokarren

Vertreter für die Schweiz:

**ROBERT AEBI & CIE., A.-G., ZÜRICH**

## ELEKTRISCHE UNTERNEHMUNGEN

# O. B Ü R G I

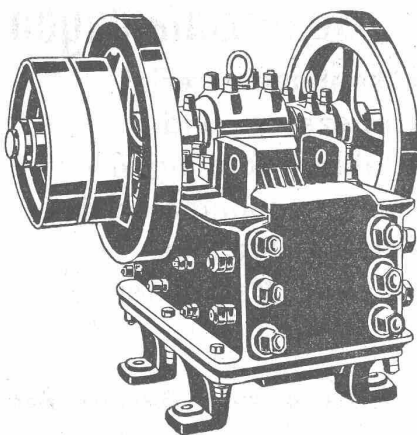
## Zürich 1 \* Lausanne

Spezial-Geschäft für Freileitungsbauten jeder Art

## KABEL-MONTAGEN

auf Grossleitungen nach patentiertem mechanischem Verfahren

— — Keine äussere Beschädigung mehr der Kabel — —



Steinbrecher

Sämtliche

## Zerkleinerungs- Sortier- u. Waschmaschinen

für die Baubranche

Stabile, fahrbare und Automobil-

## Steinbrecher

Unsere Spezialität seit 25 Jahren — Bis 30 m³ stündlicher Leistung

**Kauf — Miete**

Strassenbaumaschinen

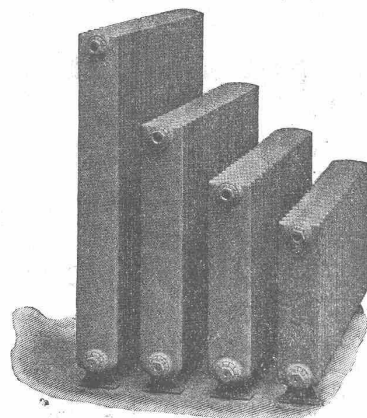
## U. Ammann, Langenthal

Maschinenfabrik A.-G.





GESELLSCHAFT DER LUDW. VON ROLL'SCHEN EISENWERKE  
FILIALE: **EISENWERK CLUS** KT. SOLOTHURN



Einsäuliger Radiator

# Cluser Radiatoren

nach verschiedenen Modellen.

## CLUSER HEIZKESSEL

für Warmwasser- und Niederdruck-Dampfheizung,  
sowie für gewerbliche Anlagen.

**Ueber 11000 Cluser-Kessel im Betriebe.**

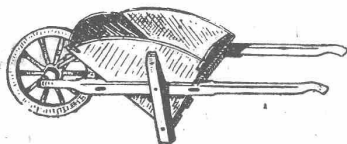
Rippenheizröhren, Luftheizapparate,  
Wärmeplatten, Wärmeschränke, Wärmetische,  
Formstücke, Flanschen und Ventile, etc.

Lieferung ab Vorrat.

Zu beziehen durch die Installationsfirmen.

## Holzwarenfabrik Baar

Telephon 14



Telephon 14

**Beste Bezugsquelle**  
für Karretten, Stielwaren u. Massenartikel

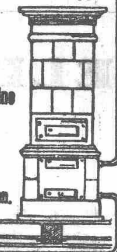
## Haupt & Ammann, ZÜRICH

Warmwasserheizung  
vom Kachelofen aus

Ist die ideale und rationellste Heizung für einzelne  
Etagen und kleinere Villen.

Ingenieur-Besuch, Projekte und  
Kostenberechnungen gratis.

Langjährige Erfahrung. — Prima Referenzen.



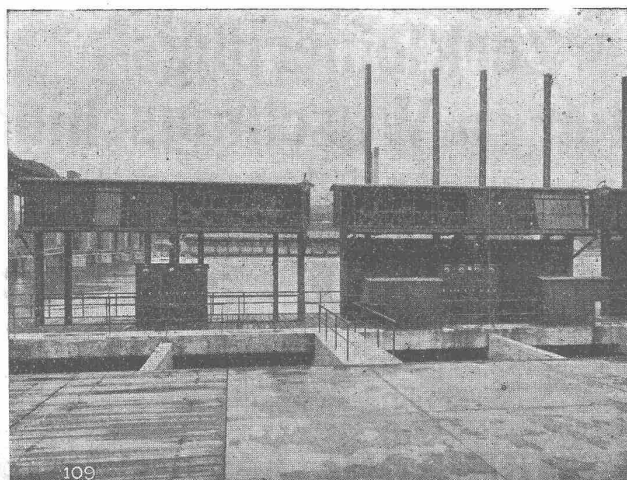
## Gesellschaft der L. von Roll'schen Eisenwerke, Gerlafingen

Gegründet 1823

Werk „**Giesserei Bern**“ in Bern

Gegründet 1823

Konstruktionswerkstätten, Eisengiesserei



Windwerke und Turbineneinlaufschützen des Kraftwerkes Augst am Rhein.

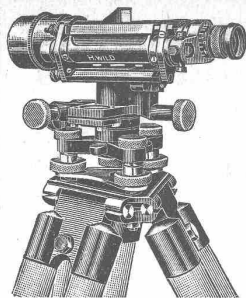
## Schützenanlagen

Eisenbahnmaterial  
Hebezeuge und  
Wehreinrichtungen  
Zahnradbahnmaterial  
Standseilbahnen  
Allgem. Maschinenbau



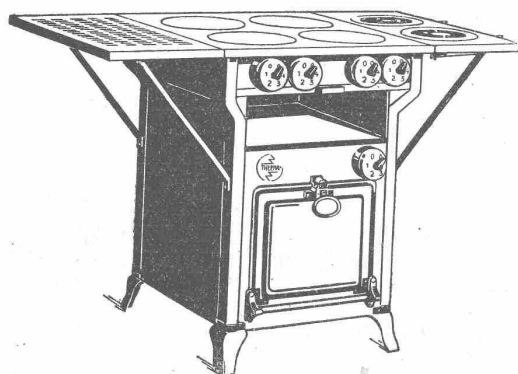
Telegramme: Giesserei Bern

Telephon 1066



**WILD**  
**NIVELLIER UND THEODOLIT**  
 sind sehr leistungsfähig, solid gebaut, mäßig im Preis  
**Verkaufs-Aktiengesellschaft** Heerbrugg  
 H. Wild's geodätische Instrumente (St. Gallen)

**„Therma“** Fabrik für elektr. Heizung A.-G. **Schwanden** (Glarus)



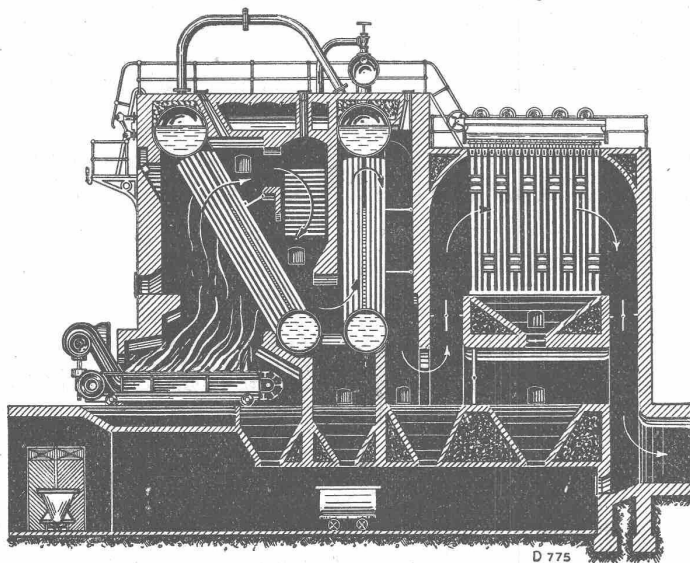
**Elektr. Kochherde**  
 mit  
**Hochwattplatte**

Bequemste Reinigungsmöglichkeit  
 Grösste Dauerhaftigkeit der  
 Kochplatten und Schalter

**Verlangen Sie unsere Prospekte**

**Escher Wyss & C<sup>ie</sup>, Zürich**

**Dampfkessel u. Feuerungen**  
 jeder Art



**Steilrohrkessel**

Schiffskessel  
 Ueberhitzer  
 Economiser  
 Elektr. Dampfkessel  
 Apparate  
 Behälter

# ADOLF PADRUTT Kaltleimfabrik „CERTUS“, Basel

GEGRÜNDET 1913

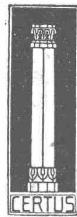
TELEPHON 6107

## „CERTUS“ Kaltleim in Pulverform

für alle Zwecke der Holz-  
Industrie etc.

### Vorzüge:

ist in wenigen Minuten ge-  
brauchsfertig  
wird mit kaltem Wasser an-  
gemacht  
braucht weder gekocht  
noch erwärmt zu werden  
hat eine außerordentliche  
Bindekraft für alle Hart-  
und Weichhölzer (bis über  
115 kg per cm<sup>2</sup>)  
leimt auch fettige u. harz-  
reiche Hölzer (Pitche-  
Pine etc.)  
kann auch im Freien bei  
jeder Temperatur ver-  
wendet werden



Gesetzlich  
geschützt

Schweizer-  
Fabrikat

Achten Sie auf die  
Qualitätsmarke  
die Certussäule

Fabriken  
in

Basel  
London  
Paris

Hamburg  
Warschau  
Detroit U. S. A.

Die Leimungen mit „CERTUS“-Leimpulver  
sind gegen Wasser, Hitze und Kälte  
widerstandsfähig

Ferner:

**CERTUS-**

Malerleim  
Linoleumleim  
Tapetenleim  
Spezialleime f. Papier- u. Cartonnage-Industrie

Leder- und  
Treibriemenleim  
Bureaupasta sowie

Erstklassige Qualitäten

„CERTUS“-säurefeste Cemente widerstehen sämtlichen anorga-  
nischen Säuren in beliebigen  
Konzentrationen und bei höchsten Temperaturen

REFERENZEN ZU DIENSTEN.

MUSTER UND PROSPEKTE GRATIS UND FRANKO.

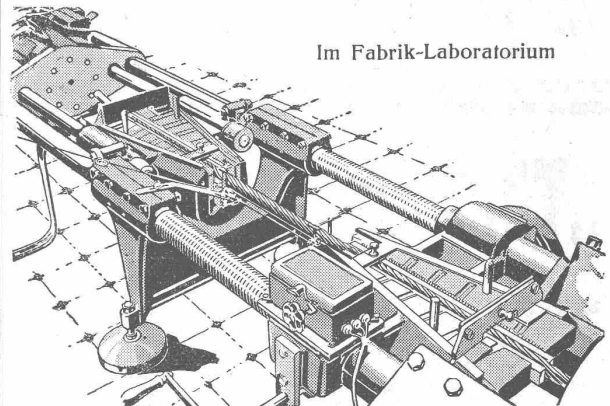
# Schweiz. Seil - Industrie vormals C. Oechslin zum Mandelbaum Schaffhausen

Telephon 242

Gegründet 1839

Telegr.: Corda

Im Fabrik-Laboratorium



Drahtseil-Zerreiss-Versuch

# Drahtseile Hanfseile, Seilerwaren

Genf 1896

Goldene Medaillen

Bern 1914

# Naturasphalt von Travers

Einzig Asphaltminen der  
Schweiz

Anerkannt bester Naturasphalt

Konzessionäre für die Schweiz:

**E. R. Zetter & Co.**  
in Solothurn.



Gegründet 1843

Fabrik-Marke

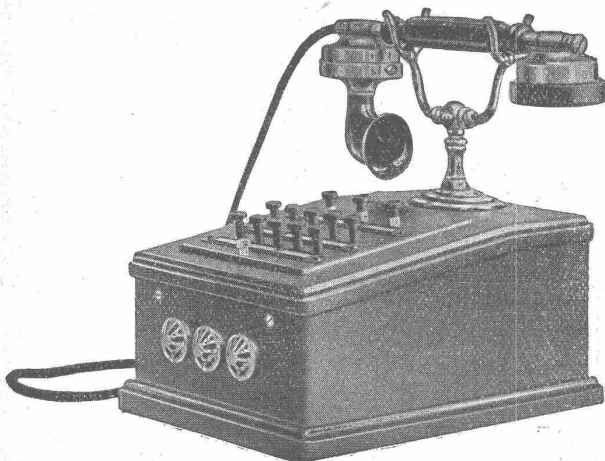
BEWÄHRTER

# Euböolith

BELAG

SEIT 25 JAHREN ÜBER 8000000 m<sup>2</sup> AUSGEFÜHRT

EUBÖOLITHWERKE A. G. OLTEN



# HASLER A. G., BERN

Automatische

## Druckknopflinienwähler

mit Amtsanschluss

Einzig von der schweizerischen Telegraphenverwaltung  
genehmigte Konstruktion.



# Eisenwerk-Aktiengesellschaft Bosshard & Cie., Näfels

## Abteilung: Eisen-Konstruktionen:

Brücken - Hochbauten - Reservoirs - Maste - etc. - etc.

## Abteilung: Maschinen-Fabrik:

Schleusen- u. Wehranlagen - Baumaschinen - Steinbrecher  
Krane aller Systeme - Mechanische Förder-Anlagen - Spezialität: Stahlband-Transportanlagen

## Gebr. Demuth Baden

Telephon 170      Telephon 170

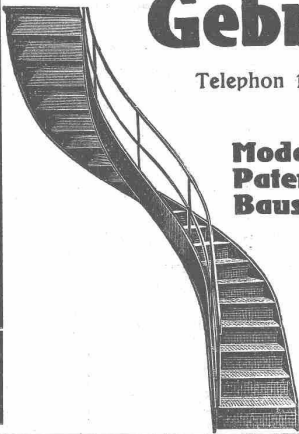
Fabrik für

**Moderne Blechbearbeitung  
Patent. gepresste Treppen  
Bauschlösserei**

**Eisenkonstruktionen  
Patentierete Kessel**

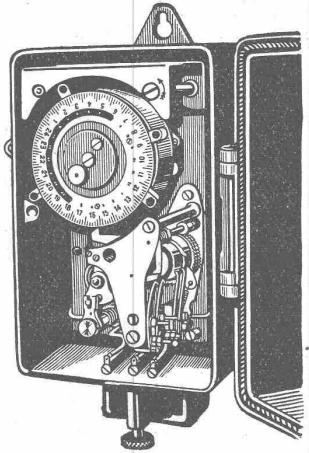
II. Abteilung

**Sanitäre Einrichtungen  
Elektrische Boyler und  
Zentralheizungen**

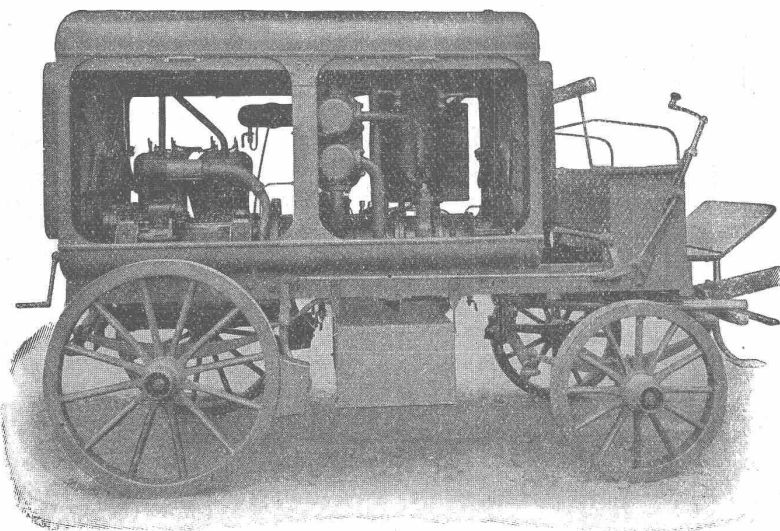


## A.-G. für Schaltapparate Bern Gerbergasse 27

Zeit- und Sperrschalter  
Schaltuhren, Fernschalter  
Dreiminuten-Schalter  
Temperaturschalter  
Temperaturregler  
Kombinierte  
Tarif- und Sperrschalter  
Schalter mit astronomischer  
Verstellung für Beleuchtung



# Schweizerische Lokomotiv- und Maschinenfabrik Winterthur



Fahrbare Kompressor-Anlage

## Rotierende Kompressoren und Vakuumpumpen

geeignet für  
stationäre  
und  
fahrbare  
Anlagen



# EISEN-KONSTRUKTIONEN und BLECH-ARBEITEN aller Art

wie Leitungsmasten, Schützenszüge, Rohrleitungen, Reservoirs, Tanks, etc.

**MASCHINENFABRIK BENNINGER A.-G., UZWIL**

## BAUMANN, KOELLIKER & Co., A.-G., ZÜRICH 1

BAHNHOFSTRASSE - FÜSSLISTRASSE 4

**Elektr. Spezial-Heizkörper für Speicheröfen - Elektr. Spezial-Antriebe**



Das lästige  
und zeitraubende  
Zerschneiden der

### Drahtziegel -Rollen

fällt weg. Die  
Schweiz. Drahtziegel-  
Fabrik A.-G., Lotzwil  
liefert

### Drahtziegel -Streifen

in allen Breiten.

Muster und Preislisten verlangen

Goldene Medaillen:  
Bern 1914, Barcelona 1921

## Armierter Annen-Hohlstein-Decken u.-Böden

Der Backstein „System Annen“ ersetzt vorteilhaft Holzbretter-, Schilfrohr-, Eternit- und Rabitzdecken usw. Anwendbar auf Holzbalken, armiertem Beton (ohne hölzerne Schalungsträger), T- und Runderisen.

Die mit Hohlsteinen „System Annen“ armierten Decken und Böden eignen sich besonders für Werkstätten, Fabriken, Auto-Garagen, Pferde-, Vieh- und Schweineställe, Käsereien usw.

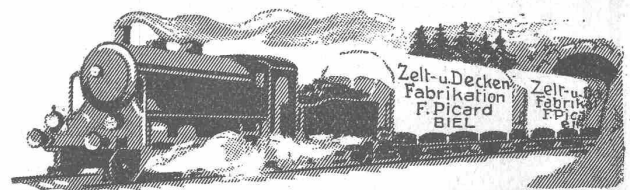
Seriöse Referenzen zur Verfügung, gestützt auf bedeutende Arbeiten, die seit 1912 ausgeführt wurden.

Auskunft, Prospekte usw. durch

**Charles Annen, Unternehmer, Neuenburg**

Telephon Nr. 11.01

## Seltene Gelegenheit!



## WAGENDECKEN

Ein grosses Quantum Ia. wasserdichte graue Wagendecken in sehr gutem Zustande in jeder beliebigen Grösse mit Oesen und gratis mit Namen gezeichnet, welche für die Gewerbe-Ausstellung in Lyss als Bedachung verwendet wurden, sind zu konkurrenzlos. Preisen abzugeben.

**F. Picard, Zelte-Fabrik, Biel**

Grosses Lager in Wolf- und wasserdichten Pferddecken.

# Heinrich Gutknecht

**Centralheizungs-Fabrik**  
ZÜRICH 8, Dufourstrasse 20I