

Zeitschrift: Schweizerische Bauzeitung
Herausgeber: Verlags-AG der akademischen technischen Vereine
Band: 83/84 (1924)
Heft: 26

Werbung

Nutzungsbedingungen

Die ETH-Bibliothek ist die Anbieterin der digitalisierten Zeitschriften auf E-Periodica. Sie besitzt keine Urheberrechte an den Zeitschriften und ist nicht verantwortlich für deren Inhalte. Die Rechte liegen in der Regel bei den Herausgebern beziehungsweise den externen Rechteinhabern. Das Veröffentlichen von Bildern in Print- und Online-Publikationen sowie auf Social Media-Kanälen oder Webseiten ist nur mit vorheriger Genehmigung der Rechteinhaber erlaubt. [Mehr erfahren](#)

Conditions d'utilisation

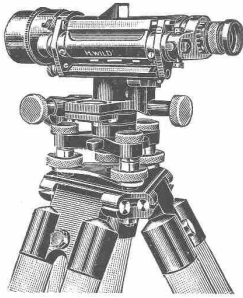
L'ETH Library est le fournisseur des revues numérisées. Elle ne détient aucun droit d'auteur sur les revues et n'est pas responsable de leur contenu. En règle générale, les droits sont détenus par les éditeurs ou les détenteurs de droits externes. La reproduction d'images dans des publications imprimées ou en ligne ainsi que sur des canaux de médias sociaux ou des sites web n'est autorisée qu'avec l'accord préalable des détenteurs des droits. [En savoir plus](#)

Terms of use

The ETH Library is the provider of the digitised journals. It does not own any copyrights to the journals and is not responsible for their content. The rights usually lie with the publishers or the external rights holders. Publishing images in print and online publications, as well as on social media channels or websites, is only permitted with the prior consent of the rights holders. [Find out more](#)

Download PDF: 12.02.2026

ETH-Bibliothek Zürich, E-Periodica, <https://www.e-periodica.ch>



WILD
NIVELLIER UND THEODOLIT
 sind sehr leistungsfähig, solid gebaut, mäßig im Preis
Verkaufs-Aktiengesellschaft **Heerbrugg**
 H. Wild's geodätische Instrumente (St. Gallen)



Sicherheits-Sprengstoffe

Aldorfit und Gelatine-Aldorfit

sowie sämtliche Spreng-Utensilien

Betonmischer, Steinbrecher, Hebezeuge,
 Turmdrehkrane, Kompressoren, Strassen-
 Walzen, Teerungsapparate, Bauwerk-
 zeuge, etc., etc.

ROBERT AEBI & CIE., A.-G., ZÜRICH I
 INGENIEURBUREAU-MASCHINENFABRIK



Silvo - Platten

sind

imprägnierte, wasser-
 abweisende
 Holzfaserstoff-Platten

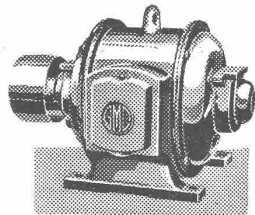
für

Bau- und
 Möbel-Schreinerei

Alleinige Fabrikanten:
Eternit Niederurnen

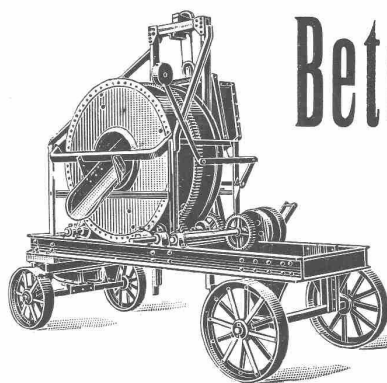
Elektro-Motoren

für alle Stromarten



Generatoren - Umformer - Transformatoren
 Elektrische Schmiede-Ventilatoren

G. Meidinger & Cie., Basel



Beton-Mischmaschinen

in

Kauf und Miete

von 40 bis 50, 80 bis 100, 200 m³ Tagesleistung
 mit oder ohne Materialaufzug, mit oder ohne
 kombinierte Bauwinde,
 zu **günstigen Fabrikpreisen.**

J. Brun & Co., Maschinenfabrik
 Nebikon (Luzern)

AUTOGEN
ENDRESS
 A.G. HORGEN



Sorgfältige Fabrikation bester
 Schweiß- u. Schneid-Brenner
 Reduzierventile, hebellos
 Acetylen Apparate

AUTOGEN +
 die führende Fabrikmarke

Schweizer. Strassenbau-Unternehmung A. G.

Zürich
 Steinwiesstr. 40 — Tel.: Hott. 43,81

Telegr.: „Stuag“

BERN
 Laupenstr. 8 — Tel.: Bollwerk 54.54

Telegr.: „Stuag“

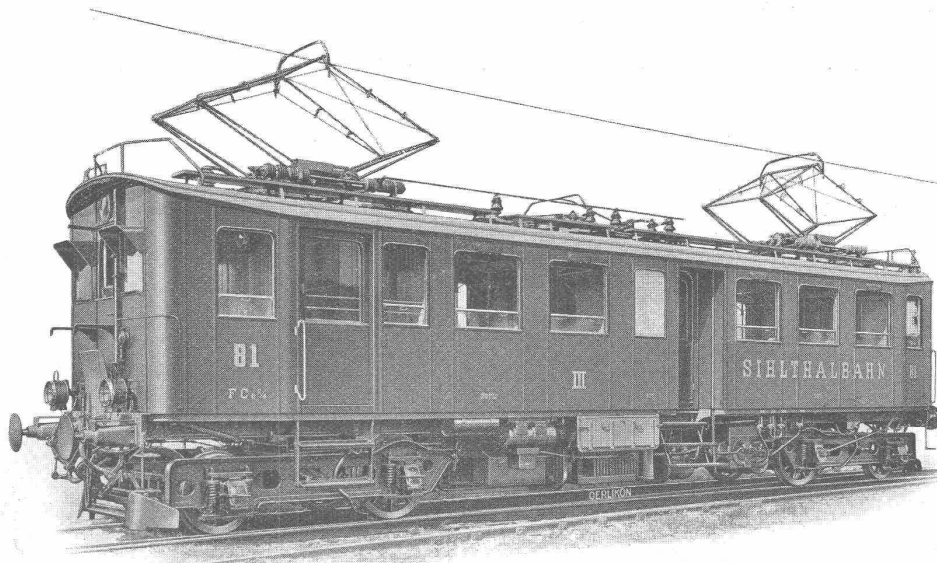
Lausanne
 Petit Chêne 22 — Tel.: 20.28

Grösste Spezialfirma für Strassenbeläge aller Art.

30 Dampf- u. Motorwalzen, sechs Steinbrecher :: :: Eigene Pflastersteinbrüche u. Hartschotterwerke in Alpnach, Beckenried u. Bouveret
 „Spramex- und Mexphalt-Beläge“

MASCHINENFABRIK OERLIKON

Motorwagen
der
Sihltalbahn



Einphasen-
Wechsel-
strom

15 000 Volt
16 $\frac{2}{3}$ Period.

Lokomotiven und Motorwagen für elektr. Bahnen

Transportwagen f. Akkumulatoren- u. Oberleitungsbetrieb, Schiebebühnen, Spills
Elektrische Zugbeleuchtung System Oerlikon

Gesellschaft der L. von Roll'schen Eisenwerke, Gerlafingen

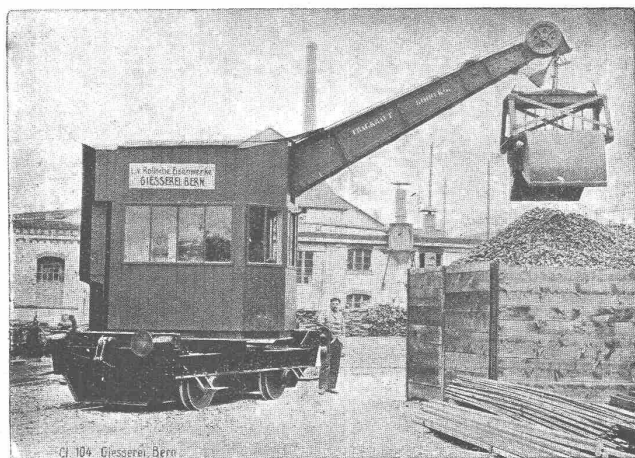
Gegründet 1823

Werk „Giesserei Bern“

Gegründet 1823

in Bern

Konstruktionswerkstätten, Eisengiesserei



Lokomotivdrehkran mit Akkumulatorenbetrieb, 5 Tonnen Tragkraft.

Hebezeuge

Eisenbahnmaterial
Schützenanlagen und
Wehreinrichtungen
Zahnradbahnmaterial
Standseilbahnen
Allgem. Maschinenbau

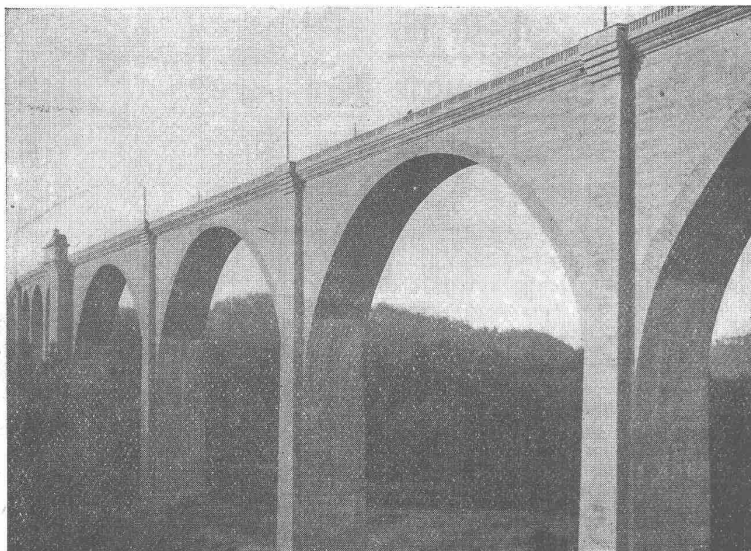


Telegramme: Giesserei Bern
Telephon 1066

Asphalt-Emulsion A.-G. **Zürich**

Hafnerstrasse 7

Unternehmung für Asphaltarbeiten

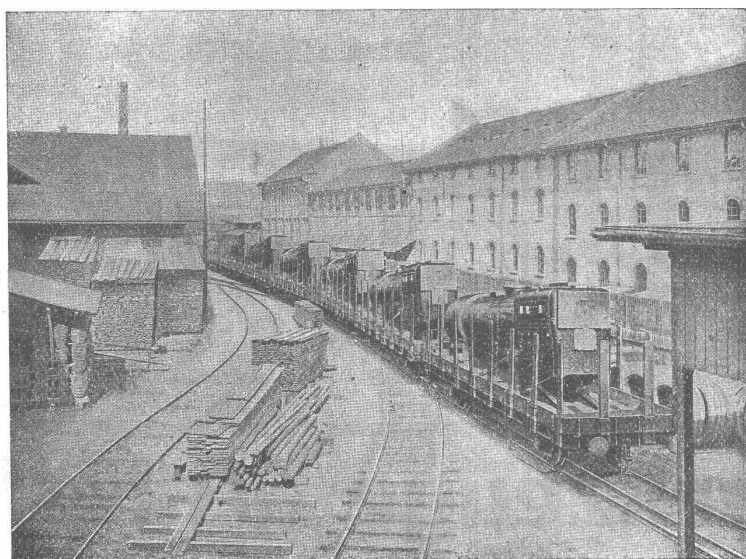


Pont de Pérolles, Fribourg
Ausgeführt durch Züblin & Cie., A.-G.
Zürich-Basel.

Abdichtung mit Mammut
Ausgeführt durch Asphalt-Emulsion A.-G.
Zürich

Mammutabdichtungen für Brücken,
Tunnels, Dächer, Terrassen, Fundamente,
Asphalt-Emulsion- und Eweol-Isolieranstriche,
Porolith-Mörtelzusatz,
Gussasphalt-Beläge.

Schweizerische Lokomotiv- und Maschinenfabrik Winterthur



Lokomotivkessel-Transport für Indien

Dampfkessel- Anlagen

Ausführung von
Kesselschmiedearbeiten
jeder Art

Uebernahme von
REPARATUREN

Submissions-Anzeiger

| Termin | Auskunftstelle | Ort | Gegenstand |
|---------|-------------------------|-------------------|--------------------------------------------------------------------------------------|
| 4. Juli | Hochbaubureau I, Z. 50 | Basel | Erd-, Maurer- und Steinhauerarbeiten zum Neubau Bäumleingasse 5 |
| 5. " | J. Jaggy | Feutersony (Bern) | Erstellung des Alpweges Feutersony-Tschärzital (2000 m) |
| 5. " | Hochbau-Inspektorat | Zürich | Renovationsarbeiten im Schulhaus Neumünsterstrasse 8 |
| 5. " | Brückenbaubureau S.B.B. | Zürich | Perron-Belag aus armierten Betonplatten (420 m ²) im Hauptbahnhof Zürich |

A. Wahlen & Cie., Bern
 TELEPHON: **BAUMATERIAL-HANDLUNG** BOLLWERK 70.67

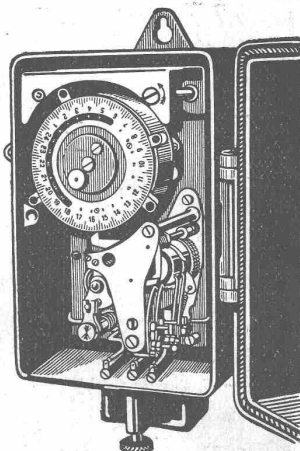


SPESIALITÄT:
Wand- und Bodenbelag

A.-G. für Schaltapparate Bern

Gerbergasse 27

Zeit- und Sperrschalter
 Schaltuhren, Fernschalter
 Dreiminuten-Schalter
 Temperaturschalter
 Temperaturregler
 Kombinierte
 Tarif- und Sperrschalter
 Schalter mit astronomischer
 Verstellung für Beleuchtung



Perlgrund grau

verhindert Rostansatz

Vorhandene Rostwucherungen werden vollständig isoliert. **Perlgrund grau** verleiht der Deckfarbe grössere Haltbarkeit und bringt bedeutende Material- und Zeitersparnisse.

Verlangen Sie unsern Prospekt „Rostschutz“!

H. KELLER & Co.

Oelfreie Grundlarmittel - Gesellschaft

Teleph. Selnau 79.05 **ZÜRICH** Selnaustrasse 8

E. HÄNY & C^{IE}

MEILEN (SCHWEIZ)

Hoch- und Niederdruck-Zentrifugal-Pumpen

jeder Grösse

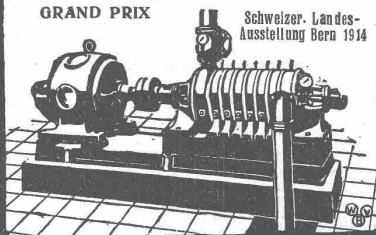
für Wasserversorgungsanlagen
 und alle Zwecke der Industrie

Hauswasserpumpen - Anlagen

«AUTOMAT»

GRAND PRIX

Schweizer. Landes-
 Ausstellung Bern 1914



MARTI & Cie.

Landesplattenberg, ENGI-Glarus

Dachschiefer

in allen Sorten. Rohe und geschliffene

Schieferplatten

für alle Bauzwecke

Fenstersimsen, Plissolranlagen, Tischplatten,
 Ofen-Unterlags- und Deckplatten, Anschreib-
 und Schulwandtafeln

Cliche's Armbruster &
 Söhne **Zürich**
 für Buchdruck Ob. Zäune
 Tel. Hott: 63 65

Pressluftwerkzeuge „Atlas“

Ersatzteile stets am Lager

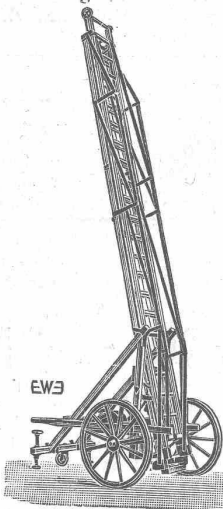
NOTZ & Co., BIEL



Kühlöl
Vestil Metall A.-G. Zürich

Leitern

für Montage und Feuerwehr



liefert Schlauch- u. Feuerwehr-
Gerätefabrik
EHSAM, WÄDENSWIL

KITTLOSE GLASDÄCHER

System Zimmermann



WALTHER & MÜLLER
- BERN -



Brauchen Sie

Rolladen

irgend welcher Art für
Auto-Garagen, Schau-
fenster, Tore u. Türen
zu Magazinen u. Bu-
reaux, ferner für Fen-
stervon Villen, Verwal-
tungsgebäuden etc. so
wenden Sie sich an die

HARTMANN & CIE.

Fabrik für Stahlblech- und
Holzrolladen

Biel - Bienne

Ingenieurbureau HENRI DUFOUR

Av. Dickens 10 - **LAUSANNE** - Telefon 62.24

SPEZIALITÄTEN:

Untersuchung von Wasserturbinen, Wirkungsgrad-
Bestimmungen, Wassermessungen.

**Studien, Projekte, Lieferung der Ausführungs-
pläne und Spezialteile von automatischen**

Entkiesungs- und Entsandungs-Anlagen

nach eigenem patentierten, bestbewährten
System, nach allen auch überseeisch. Ländern.

Erstkl. Referenzen über zahlreiche ausgeführte Arbeiten u. Anlagen

BEWAHRTER

Euböolith

BELAG

SEIT 25 JAHREN ÜBER 8000000 m² AUSGEFÜHRT

EUBÖOLITHWERKE A. G. OLTEN

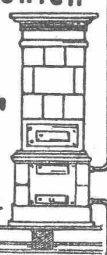
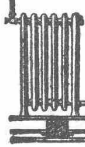
Haupt & Ammann, ZÜRICH

Warmwasserheizung
vom Kachelofen aus

Ist die idealste und rationellste Heizung für einzelne
Etagen und kleinere Villen.

Ingenieur-Besuch, Projekte und
Kostenberechnungen gratis.

Langjährige Erfahrung. — Prima Referenzen.



Ingenieurbureau F. BOESCH

Nachfolger von L. Kürsteiner

Pellikanstrasse 3 - **ZÜRICH** - Tel. Selnau 52.23

Projekte, Kostenberechnungen, Bauleitungen
Expertisen und Gutachten

für

Hoch- und Niederdruck-Wasserkraftanlagen, Schiffahrtsanlagen
Kanalisations- und Kläranlagen, Wasserversorgungen
Brückenbauten etc.

Chemisches Laboratorium

Dr. Paul Lanz, Bern

Telephon Bollwerk 28.70

Gerbergasse 9

ANALYSEN

von Erzen, Mineralien, Metallen, Fetten u. Ölen, Wasser-
Untersuchungen, Transformatorenöl-Untersuchungen

Gutachten - Beratungen - Expertisen



**Nicht teuer
als eine neue Glasplatte!**



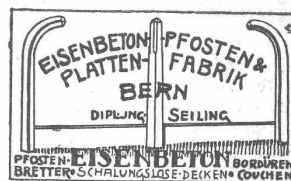
Alleinvertreter:

B. Eberli-Herzog, Kreuzlingen

PREISE:

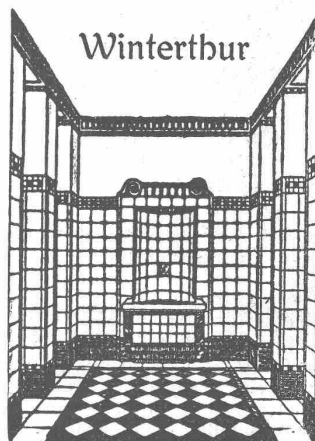
No. 10 66 × 125 cm Fr. 62.—
" 9a 66 × 100 cm Fr. 58.—
" 9 66 × 70 cm Fr. 50.—

Höchstgewicht 5 kg.



Georg Streiff & Co.

Winterthur



Spezial-Geschäft für keramische
Böden- und Wandbeläge

ELEKTRO
REPARATUREN
jeder Art, prompt & gewissenhaft
KAEGI & EGLI
ZÜRICH
Telephon
S. 10.54

EISENKONSTRUKTIONEN
WERKPLÄNE - PROJEKTE
STAT. BERECHNUNGEN
ROBERT SAHLI
KONSTRUKTIONS-INGENIEUR, BASEL I.

EISENBETON
INGENIEURBUREAU
DIPL. ING. F. TAUSKY
ZÜRICH Seegartenstr. 6. Tel. 36-02
LUZERN Waldstätterstr. 29. Tel. 3.
HOLZ

Gesucht
künstlerisch befähigter

Architekt

flotter Darsteller, auf ein Architekturbureau. Eventuell spätere Beteiligung. Offerten mit Angabe der Gehaltsansprüche und bisheriger Tätigkeit befördert unter Chiffre Zag. E. 17

Rudolf Mosse, Bern.

Welche

Maschinenfabriken

od. Fabrik elektr. Apparate wären in der Lage, u. geneigt, an kleine, gut eingerichtete Bauschlosserei Arbeit (leichte Konstruktions- od. Dreherarbeiten), regelmässig abzugeben. Ganz neue, leichtere Drehbank ist vorhanden. Gefl. Offerten unter Chiffre Z. M. 1669 befördert Rudolf Mosse, Zürich.

Binige erstklassige,

neue

Theodolite Nivelliere

wegen Geschäftsaufgabe billig zu verkaufen.

Gefl. Anfragen an Postfach 16, Zürich-Neumünster.

Baufachmann

anfangs der 50er Jahre, gesund und rüstig, sucht passende Vertrauensstelle im In- oder Auslande. Gute Kenntnisse der italien. und französ. Sprache. Offerten unter Chiffre F. 205 Ch. an die

Publicitas A.-G., Chur.

Alfr. Schmidweber's Erben

Zürich 8 — Dietikon

Innen- und Aussendekorationen in poliertem Marmor und Granit

Goldene Medaille Schweizer. Landes-Ausstellung
Bern 1914

Konkurrenz-Eröffnung

Die Kreisdirektion I der S. B. B. eröffnet Konkurrenz über die Lieferung und Montierung der neuen Eisenkonstruktion der Unterführung der Strasse Rolle-Gimel auf der Station Rolle.

Gewicht der neuen Eisenkonstruktion: 27,5 Tonnen.

Pläne und Uebernahmebedingungen liegen beim Brückenbau-bureau der Bauabteilung, im Erdgeschoss des Gebäudes der Güter-expedition in Lausanne zur Einsicht auf, wo auch die Eingabeformulare bezogen werden können.

Pläne werden den Interessenten gegen Vergütung von Fr. 5.— abgegeben. Dieser Betrag wird nicht rückerstattet.

Angebote sind der Kreisdirektion I der S. B. B. in Lausanne bis 7. Juli 1924 verschlossen, mit der Aufschrift „Unterführung der Strasse Rolle-Gimel“, einzureichen. Sie bleiben bis 30. August 1924 verbindlich.

Bautechniker

zeichnerisch befähigt, Kenntnisse im Veranschlagen und Bauleitung erwünscht, wird Gelegenheit geboten, sich weiter auszubilden. Bewerbungen mit Angabe des Bildungsganges und Gehaltsansprüche.

Eintritt 1. oder 15. Juli.

Christian Strube, Architekt, Zürich.

Zu kaufen gesucht auf Abbruch:

Lagergebäude

mit ca. 1400 bis 2000 m² Gesamtbodenfläche, Zwischenböden für 600 bis 800 kg/m² Nutzlast, lichte Raumhöhen min. 3 m. Konstruktion für leichtes Wiederaufstellen geeignet. Detaillierte, äusserste Preisofferte mit Plan und Beschrieb erbeten unter Chiffre Z. R. 1654 an Rudolf Mosse, Zürich.

OFFERTEN

zur Verwertung von Erfindungspatenten

Naegeli & Co., Patentanwalts-Bureau, Bern

Die Inhaber folgender schweizer. Patente wünschen mit schweizer. Fabrikanten, bezw. Interessenten in Verbindung zu treten und sind gerne bereit, Lizenzen zu erteilen oder die Patente zu verkaufen:

No. 84671 vom 17. April 1919, auf: „Giunto mobile a corone dentate con terzo pezzo espanso die chiusura per contenere il lubrificante“.

No. 95637 vom 12. Juli 1920, auf: „Appareil pour nettoyer automatiquement les baves des cocons dans le tirage de la soie“.

No. 96503 vom 3. Juni 1921, auf: „Verfahren zur Herstellung geschwächter, nach Linien verlaufender Stellen in Blechplatten, wie Blechdeckeln etc.“.

No. 90263 vom 18. Juni 1920, auf: „Anse isolante démontable pour récipients“.

Gefällige Offerten oder Vorschläge werden durch Herren **NAEGELI & Co., Patentanwaltsbureau, Waghausegasse 1, in BERN**, weiterbefördert.

Erfindungs-Patente
Marken-Muster-
& Modell-Schutz im In- u. Ausland
H. KIRCHHOFER vormals
Bourry-Séguin & Co., ZÜRICH
1880.
Gezündet

8 Tonnen

Fahrleitung - Eisendraht

8 mm (Rundeisen)

zu verkaufen

Eignet sich auch für Armierungen, Einzäunungen etc. Offerten gefl. an

Langenthal-Melchnau-Bahn
Langenthal.

Clichés
für
Alle Zwecke
R. Pesavento
vormals Meyer & Pesavento
Zürich 2, Grütlistrasse 36
1911

Zu verkaufen

5 grosse

Acetylen - Lampen

für Platzbeleuchtung, Tunnelarbeiten etc. 3 Stück für Karbid, 2 Stück für Dissous-Gas, komplett mit allem Zubehör. Ferner 20 Stück

Acetylen-

Gruben - Lampen

Marke „Stern“

Gebrüder Rüttimann

Zug.

Jüngerer, arbeitsfreudiger, dipl.

ARCHITEKT

erfahrener Bauführer und Zeichner, künstlerisch befähigter Entwerfer und Darsteller, auch für Innenausbau mit mehrjähriger, eigener Praxis, sucht selbständige Stellung auf Architekturbureau oder Baugeschäft. Offerten unter Chiffre P. 4759 Y. an

Publicitas Bern.

Schmiedeis., zylindr.

Reservoir

150 cm Durchm., 150 cm Höhe, mit aufklappbarem Deckel, billig zu verkaufen. Gefl. Anfragen an

Brunschwyler & Cie.,
La Chaux-de-Fonds.

Patent-Ausbeutung

Der Inhaber des schweizerischen Patentes No. 98127 vom 18. Juli 1921, Leperre, für: „Vorrichtung an Edelsteinschleifmaschinen zum Beistellen des Dopenträgers und Abdrücken desselben bei Fertigmass des Werkstückes“, wünscht in Verbindung zu treten mit Schweizer-Fabrikanten für die Ausbeutung seiner Erfindung. Er wäre bereit, das Patent ganz oder teilweise zu verkaufen. Die Offerten sind an Herrn H. Chaponnière, Patentanwalt in Genf zu richten.

NEUBAUTEN der Zürcher Kantonalbank in Zürich.

Folgende Arbeiten werden hiemit zur öffentlichen Konkurrenz ausgeschrieben:

Steinhauerarbeiten in Naturgranit für den Gebäude-sockel, Gitter in Schmiedeisen für die Kellerfenster.

Eingabeformulare, Pläne und Bedingungen können vom 23. Juni an in unserem Baubureau, Talstrasse No. 11 in Zürich bezogen, bezw. eingesehen werden. Angebote sind bis spätestens am 7. Juli a. c. mit der Aufschrift: „Offerte zu den Neu- und Umbauten“, dem Präsidium der Zürcher Kantonalbank in Zürich einzureichen.

Zürich, 20. Juni 1924.

Zürcher Kantonalbank.

Patent-Verwertung

Die Inhaber des schweizerischen Patentes Nr. 97198 vom 31. Mai 1921, betreffend:

„Anfahrmechanismus mit Fussbetätigung an Motor-fahrrädern und dergl.“, wünschen das Patent zu verkaufen, in Lizenz zu geben oder anderweitige Vereinbarungen für die Fabrikation in der Schweiz einzugehen.

Anfragen befördert H. Kirchofer vormals Bourry-Séquin & Co., Ingenieur- u. Patentanwaltsbureau in Zürich 1, Löwenstr. 51.

Patent-Verwertung

Der Inhaber des schweizerischen Patentes Nr. 88413 vom 17. Mai 1920, betreffend:

„Bohrkopf“, wünscht das Patent zu verkaufen, in Lizenz zu geben oder anderweitige Vereinbarungen für die Fabrikation in der Schweiz einzugehen.

Anfragen befördert H. Kirchofer vormals Bourry-Séquin & Co., Ingenieur- u. Patentanwaltsbureau in Zürich 1, Löwenstr. 51.

Patent-Verwertung

Der Inhaber des schweizerischen Patentes Nr. 92542 vom 23. Juni 1919, betreffend:

„Gleitschutzkette“, wünscht das Patent zu verkaufen, in Lizenz zu geben oder anderweitige Vereinbarungen für die Fabrikation in der Schweiz einzugehen.

Anfragen befördert H. Kirchofer vormals Bourry-Séquin & Co., Ingenieur- und Patentanwaltsbureau in Zürich 1, Löwenstrasse 51.



Elektro-mechanische Werkstätte
Aufzugbau- und Transmissions-
Anlagen für jeden Betrieb.
Sämtliche Reparaturen von Ma-
schinen, Apparaten u. Motoren.

„DOCOFER“

ist die zuverlässige

Rostschutzfarbe

absolut **wetterfester, giftfreier, lichtächter** und infolge seiner grossen Ausgiebigkeit **billiger** Anstrich für Brücken, Geländer, Gasbehälter und Eisenkonstruktionen aller Art. Von den Schweizerischen Bundes-Bahnen und Behörden anerkannt.

ALLEINFABRIKANTEN:

Hans Dold & Cie., Lack- u. Farben-Fabrik, Wallisellen.
Telephon No. 84

Gesucht

von Fabrik für Messinstrumente und -Geräte, tüchtigen, jüngeren

REISENDEN

für die ganze Schweiz zu baldigem Eintritt. Techniker mit Verkaufstalent bevorzugt. Erstklassige Referenzen werden verlangt. Ausführliche Offerten mit Gehaltsansprüchen befördert unter Chiffre Z. O. 1671

Rudolf Mosse, Zürich.

Betriebs-Ingenieur

26 Jahre alt, ledig, Erfahrung im Werkzeugmaschinenbau (Schuchardt und Schütte) und Apparatebau (A. E. G.), in ungekündigter Stellung, sucht sich entsprechend zu verändern. Offerten unter I. L. 7181 an Rudolf Mosse, Berlin S. W. 19.

Patent-Verwertung

Die Inhaberin der schweizerischen Patente Nr. 83126 vom 5. September 1918, betreffend:

„Verfahren zur Reinigung des Anthrachinons“, und Nr. 84768 vom 20. September 1918, betreffend:

„Verfahren zum Sulfurieren aromatischer Kohlenwasserstoffe“,

wünscht das Patent zu verkaufen, in Lizenz zu geben oder anderweitige Vereinbarungen für die Fabrikation in der Schweiz einzugehen.

Anfragen befördert H. Kirchofer vormals Bourry-Séquin & Co., Ingenieur- u. Patentanwaltsbureau in Zürich 1, Löwenstr. 51.

Technische Photographie

Spezialität:

Architekturaufnahmen

Konstruktionen, Maschinen
Zeichnungen u. Pläne
Katalog-Aufnahmen

H. Wolf-Bender
Zürich

16 Kappelerstrasse 16



ZIMMERIT schwarz 505

das Spezialpräparat, unerreicht widerstandsfähig gegen Säuren und Laugen, Wasser und Feuchtigkeit

Wetterfester Schutzanstrich

Erzeugnis der Chemischen Werke Zimmer & Co., Berlin

General-Vertretung für die Schweiz:

J. G. Hans Oggenfuss-Reiche, Bern, Brunnadernstr. 28 D.
Telephon Bollwerk 21.90

Eisenbeton

Projekte, Kostenvoranschläge, Bauleitung für

Leitungsmasten
Fundationen
Reservoirs
Brücken
Decken
Silos

J. BOLLIGER & CIE.

INGENIEURBUREAU

Tel. Sel. 12.63

ZÜRICH

Tödisstrasse 63

ALB. GULL & Co

Baugeschäft

Zürich 1

Bleicherweg 36

Telephon: Selnau 80.18

Façaden-Renovationen
Umbau-Arbeiten - Neubauten
Arbeiten in Eisenbeton



GESELLSCHAFT DER LUDW. VON ROLL'SCHEN EISENWERKE
 FILIALE: EISENWERK CLUS KT. SOLOTHURN

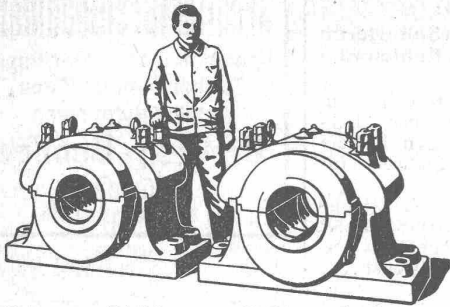


TRANSMISSIONEN

in moderner Ausführung, mit Ringschmierlagern oder Kugellagern.
 Komplette Anlagen für alle Industriezweige.

Benn's Patent-Reibungskupplungen.
Elektromagnetische Reibungskupplungen.
 Patentierte in der Schweiz und im Auslande.

Patent-LENIX-Getriebe



Schwere Stehlager mit Ringschmierung,
 für Walzwerke

FILIALE: GIESSEREI OLTEN

Rohguss zu Riemenscheiben und Zahnrädern
 jeder Grösse und Konstruktion.

Selbstwähler- Anlagen

"SIEMENS"
 ELEKTRIZITÄT SERZEUGNISSE A.G.
 Abt. Siemens & Halske, Bureaux in Bern, Lausanne und Zürich.



Bell Telephone Mfg. Co.



BERN

BUBENBERGPLATZ 10

**AUTOMATISCHE
 PRIVAT-TELEPHON
 ANLAGEN**

**Sämtliche Telegraphen-, Telephon- und Radio-
 Ausrüstungen**

Ueber die Hälfte aller Telephone der Welt sind WESTERN ELECTRIC Fabrikat