

Zeitschrift: Schweizerische Bauzeitung
Herausgeber: Verlags-AG der akademischen technischen Vereine
Band: 83/84 (1924)
Heft: 26

Werbung

Nutzungsbedingungen

Die ETH-Bibliothek ist die Anbieterin der digitalisierten Zeitschriften auf E-Periodica. Sie besitzt keine Urheberrechte an den Zeitschriften und ist nicht verantwortlich für deren Inhalte. Die Rechte liegen in der Regel bei den Herausgebern beziehungsweise den externen Rechteinhabern. Das Veröffentlichen von Bildern in Print- und Online-Publikationen sowie auf Social Media-Kanälen oder Webseiten ist nur mit vorheriger Genehmigung der Rechteinhaber erlaubt. [Mehr erfahren](#)

Conditions d'utilisation

L'ETH Library est le fournisseur des revues numérisées. Elle ne détient aucun droit d'auteur sur les revues et n'est pas responsable de leur contenu. En règle générale, les droits sont détenus par les éditeurs ou les détenteurs de droits externes. La reproduction d'images dans des publications imprimées ou en ligne ainsi que sur des canaux de médias sociaux ou des sites web n'est autorisée qu'avec l'accord préalable des détenteurs des droits. [En savoir plus](#)

Terms of use

The ETH Library is the provider of the digitised journals. It does not own any copyrights to the journals and is not responsible for their content. The rights usually lie with the publishers or the external rights holders. Publishing images in print and online publications, as well as on social media channels or websites, is only permitted with the prior consent of the rights holders. [Find out more](#)

Download PDF: 09.02.2026

ETH-Bibliothek Zürich, E-Periodica, <https://www.e-periodica.ch>

Schweizerische Bauzeitung

Abonnementspreis:

Schweiz 40 Fr. jährlich
Ausland 50 Fr. jährlich

Für Vereinsmitglieder:

Schweiz 32 Fr. jährlich
Ausland 40 Fr. jährlich
sofern beim Herausgeber
abonniert wird

DES SCHWEIZ. ING.- & ARCHITEKTEN-VEREINS & DER GESELLSCHAFT EHEM. STUDIERENDER DER EIDG. TECHN. HOCHSCHULE.

WOCHENSCHRIFT

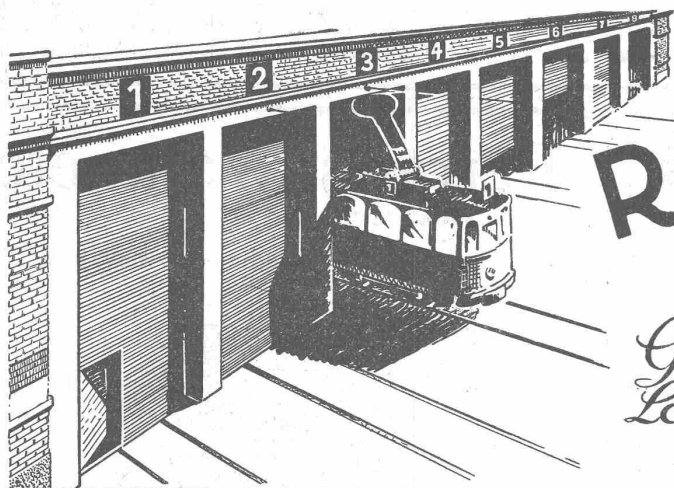
FÜR BAU-, VERKEHRS- UND MASCHINENTECHNIK

GRÜNDER ING. A. WALDNER, HERAUSGEBER ING. CARL JEGHER, ZÜRICH

Verlag: A. & C. Jegher, Zürich — Kommissionsverlag: Rascher & Cie., Zürich und Leipzig

ORGAN**Insertionspreis:**

4-gespalt. Colonelzeile od.
deren Raum . 50 Cts.
Haupttitelseite: 80 Cts.
Alleinige Inseraten-An-
nahme: Rudolf Mosse,
Annoncen-Expedition,
Zürich, Basel und deren
Filialen und Agenturen



ROLLTORE

AUS HOLZ

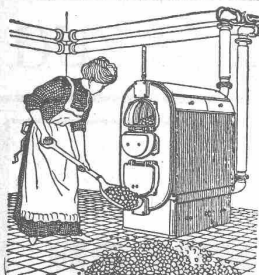
für
*Garagen Remisen,
Lagerhallen sind solid
und isolieren gut*

Wilh. Baumann Rolladenfabrik Horgen

Löhle & Kern A.-G. für Eisenbau, Zürich

Entwurf und Ausführung von

Eisenkonstruktionen aller Art.

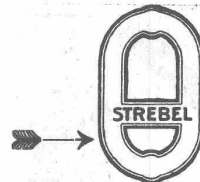


Strebelwerk Zürich

Rämistrasse 5, Tel. Hottingen 49.33

Original-Strebelkessel

tragen auf jedem Kesselgliede diese Schutzmarke.



ROLLMATERIAL

RUBAG

Seideng. 16 ZÜRICH, Telef. Sel. 4957

BAGGER

STEINBRECHER

SIKA

Dichtungsmittel für Zement- und Kalkputz und Beton, gegen Feuchtigkeit und grossen Wasserandrang; mit den schnellbindenden Sika kann während des Wasserdruckes gedichtet werden.

Igol und Igas

Fabrikate, elastische, dichtende, wasser-, wetter-, säuren-, und aller Art lösungsmittelbeständige Anstrich- und Kitt-Produkte in allen Farben, matt und hochglänzend.

Mit den gleichen Eigenschaften:

Elastische Saurier-Belagmasse, auch bestens geeignet für Terrassenbeläge.

Purigo und Conservado

Imprägnierungen z. Härtung, Dichtung, Konservierung u. Reinigung v. Haustein, Monumenten, Façaden, Aussen- u. Innenputzen; Zementböden werden dadurch staubfrei gemacht. Wetterfeste, dichtende Anstriche, sowie Kitte zu aller Art Zwecken.

Alle diese Erzeugnisse haben sich seit 15 Jahren bestens bewährt!

Kasp. Winkler & Co, Altstetten-Zürich

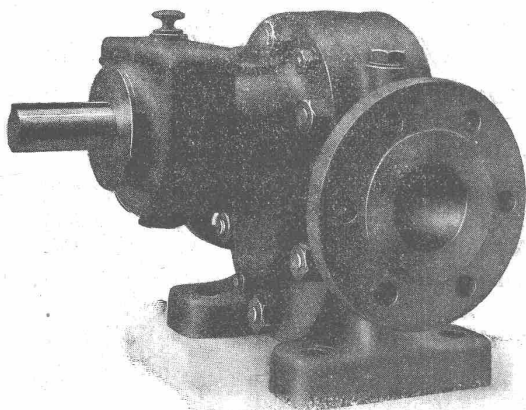
Telephon: Selnau 39.63

Fabrikation chemisch-bautechnischer Präparate

Telegramme: „Sika“ Zürich

Widerstehen
einem
Wasserdruck
von
**15 Atmos-
phären.**

MAAG-ZAHNRÄDER A.-G. ZÜRICH



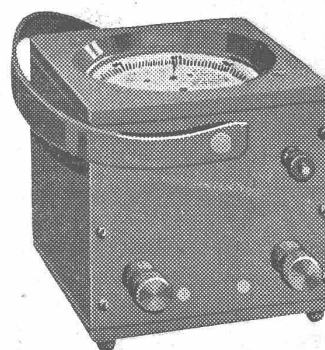
Maag-Zahnräder-Pumpe für direkte Kupplung mit Elektromotor

Zahnräder-Pumpen

für beliebige Fördermengen und Druckhöhen bis zu 15 Atm. und Tourenzahlen bis zu 2200/Min.

Ferraris - Wattmeter

mit Induktionszähler-Triebsystem



*Das beliebte Instrument
für die Leistungskontrolle*

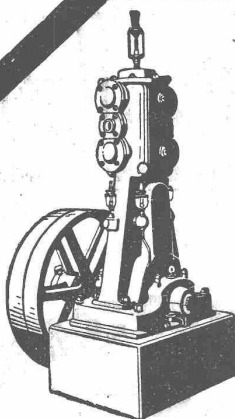
Unempfindlich gegen Überlastung, Kurzschlüsse und Stösse auf dem Transport

Hohe Messgenauigkeit

Geringes Gewicht

Niederer Preis

LANDIS & GYR A.-G. ZUG



Kompressoren Vakuumpumpen

Nassluftpumpen, Kondensatoren, Filterpressen, Rührwerke
Zentrifugen

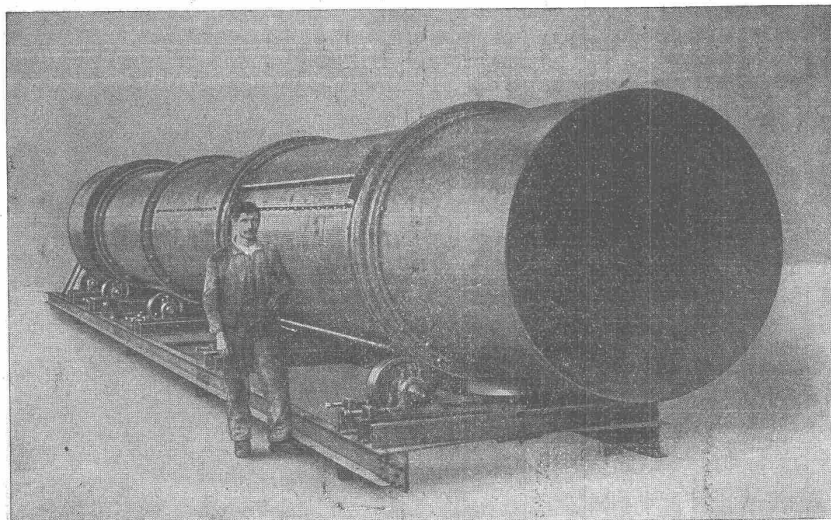
Blechbearbeitungsmaschinen, System Gebrüder Jäcklin
Druckluft-Bohrhämmer.

Maschinenfabrik Burckhardt A.-G., Basel

Eisenkonstruktionen

Brücken, Hochbauten, Maste, Reservoirs, Krane, Stauwehre, Blecharbeiten etc.

Wartmann, Vallette & Cie., Brugg (Filiale in Genf)



U. AMMANN
Maschinenfabrik A.-G.
LANGENTHAL

Waschmaschinen

mit angebaute Sortiervorrichtung für
verschiedene Körnungen

Sortiertrommeln

für Kraftbetrieb

Steinbrecher

eigener Fabrikation

J. Schmidheiny & Co., Ziegelwerke, Heerbrugg (St. Gallen)

Fabriken und Lager in: Heerbrugg, St. Gallen-Ost, Istighofen
liefern

Backsteine, Deckensteine, Hourdis von grösster Druckfestigkeit, salpeterfrei.

Drainröhren, Bedachungsmaterialien in anerkannt bester Qualität.

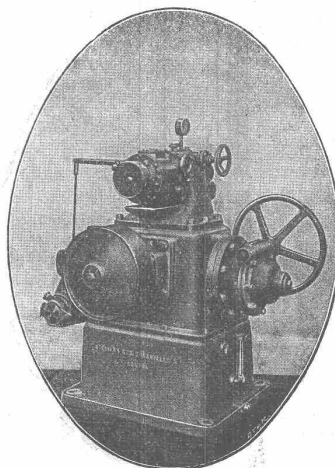
ATELIERS DES CHARMILLES S. A. GENÈVE

109, ROUTE DE LYON

**TURBINES
HYDRAULIQUES**

RÉGULATEURS BREVETÉS

FONDERIE
DE FER ET DE BRONZE



RÉGULATEUR DE VITESSE BREVETÉ
MODÈLE 1923

ROUTE DE LYON, 109

**TURBINES
HYDRAULIQUES**

RÉGULATEURS BREVETÉS

FONDERIE
DE FER ET DE BRONZE

HEINRICH BRÄNDLIAsphalt-, Dachpappen-
und Holzzement-Fabrik**BORGEN****Wasserdichte Abdeckungen****Asphaltarbeiten****Alle Teer- und Asphalt-Produkte**

Soeben ist eine ABHANDLUNG erschienen über die:

Bodensee-Regulierung**Hochwasserschutz,
Kraftnutzung und Schifffahrt**

Von CARL und ERWIN MAIER

In der Hauptsache werden beschrieben:

Die Abflussverhältnisse bei Konstanz und Stein, die notwendigen Verbesserungen und Bauten von Konstanz bis Ermatingen und vom Untersee bis zum Rheinfluss.

Die Regulierung des Abflusses mittelst des Wehres am Ausfluss des Sees und die entsprechende Einwirkung auf die Wasserstände von Ober- und Untersee, sowie des Rheines.

Die Einwirkung auf die Kraftgewinnung am Rhein und die Rheinschifffahrt.

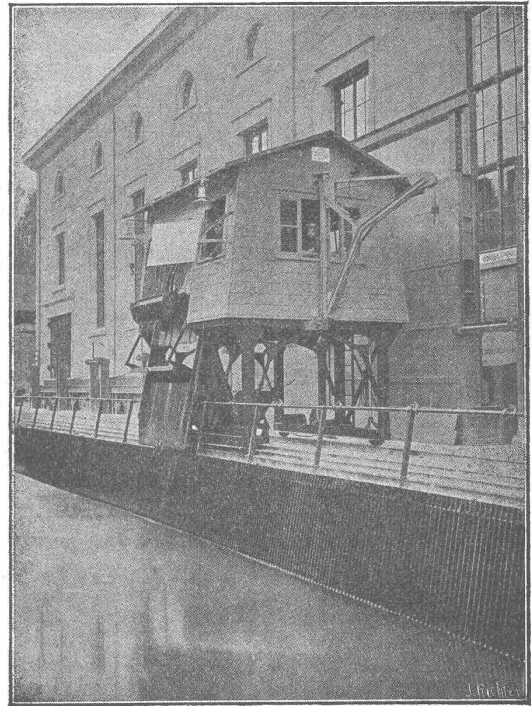
Zum Schluss wird ein Kostenanschlag aufgestellt, ein Vorschlag für die Finanzierung gemacht und ein Vergleich mit früheren Projekten durchgeführt.

Die Schrift umfasst 51 Foliendruckseiten mit 11 Figuren und 15 Tabellen. Als Anhang sind beigegeben 18 grosse Tafeln: Diagramme, Pläne und Photographien, sowie eine Uebersichtskarte mit Längenprofil.

Zu beziehen bei

ERWIN MAIER, Ing., SCHAFFHAUSEN.

Preis mit Porto für die Schweiz Fr. 15.50, einzuzahlen auf Postcheck-Konto No. VIII a 797.

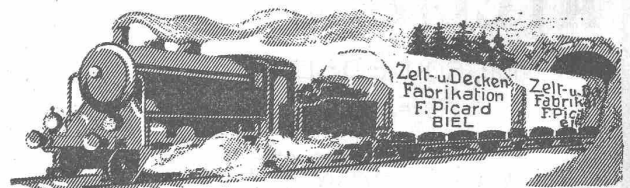
ELEKTRIZITÄTSWERK WYNAU-LANGENTHAL
Kombinierte Rechen-Reinigungsmaschine mit doppeltem SchwenkkranIn- und
Auslandspatente **MASCHINENFABRIK** Gegr. 1850
JONNERET & SOHN, GENÈVERechenreinigungsmaschinen f. jede Tiefe u. Rechenneigung
Projekte und Kostenanschläge kostenlos**Hartschotterwerk**

Inhaber: H. GATTIKER-TANNER, Rapperswil

empfiehlt seine anerkannt erstklassigen

**PFLASTERSTEINE u.
HARTSCHOTTER**Spezialhartschotter für Teerungen
Mauersteine, Flickschotter, Betonsand

Bureau Mühlehorn, Tel. 27 - Bureau Rapperswil, Tel. 103

Quinten-Mühlehorn**Seltene Gelegenheit!****WAGENDECKEN**Ein grosses Quantum Ia. wasserdichte graue **Wagendecken** in sehr gutem Zustande in jeder beliebigen Grösse mit Oesen und gratis mit Namen gezeichnet, welche für die Gewerbe-Ausstellung in Lyss als Bedachung verwendet wurden, sind zu konkurrenzlosen Preisen abzugeben.**F. Picard, Zelte-Fabrik, Biel**

Grosses Lager in Wolf- und wasserdichten Pferddecken.

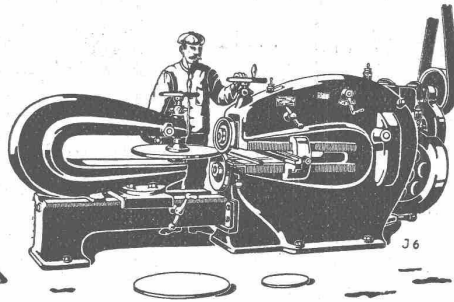
Centralheizungs-Fabrik Heinrich Gutknecht
Zürich 8, Dufourstr. 201

TEL. No. 6 **BERCHTOLD & CO** THALWIL
ZENTRALHEIZUNGEN
aller zeitgemässen Systeme

MASCHINENFABRIK

WEINGARTEN
 vorm. Hh. Schatz A.G.
 Weingarten-Württg.

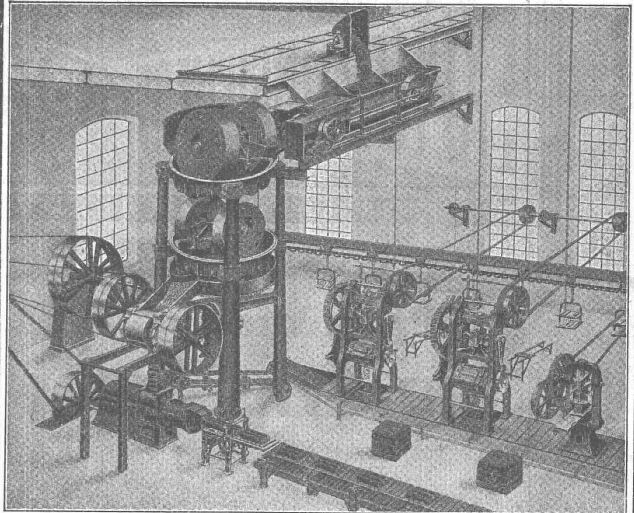
Blech-Scheren	Exzenter-Pressen
Profilisen-Scheren	Kurbel-Pressen
Kreis-Scheren	Spindel-Pressen
Kurbeltafel-Scheren	Blechbieg-Maschinen
Loch-Maschinen	Blechricht-Maschinen
Ausklink-Maschinen	Abkant-Maschinen



Karl Händle & Söhne

Mühlacker (Wttbg.)

Spezialfabrik neuzeitl. Ziegeleimaschinen und Transportanlagen
 Telegramm-Adresse: Händlesöhne :: Fernsprecher 12 und 107



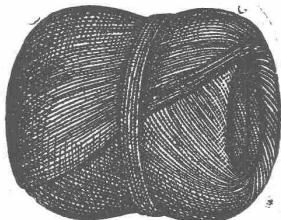
Moderne Falzziegel-Fabrikationsanlage

mit automatischer Zu- und
 Rückführung des Tonmaterials

Referenzen erster und grösster Werke des In- und Auslandes

Meister & Co, Rüegsau (Bern)

(Gegründet 1869)



Fabrik von Bindfaden, Seilerwaren aller Art, Roll-
 laden- und Jutegurten, Treibriemen und Transportgurten
 Prompte und reelle Bedienung
 Verlangen Sie Muster und Preise



die anerkannt beste Anstrichfarbe für Innen- u. Aussen.
 Hochglänzend und Matt.

Generalvertreter für die Schweiz:
 C. Hässig, Dufourstrasse 53, Basel.

LICHTPAUSPAPIERE

für alle Verfahren, liefern am vorteilhaftesten, jederzeit frisch

Bern, A. Messerli's Erben, Zürich

Gestein's - Bohrmaschinen

Ausgezeichnete Leistungsfähigkeit in jeder Steinart ohne Luftvorbereitungs-Anlage, ohne Rohrleitungen, nur elektr. Leitung. Immer betriebsfertig, billig im Betrieb. Verlangen Sie unsern Spezial-Prospekt.

C. & E. FEIN, Rennweg 35, ZÜRICH.

3000 Anlagen installiert.

Billig in Anschaffung GOLDENE MEDAILLE Kostenlos im Betrieb
BERN 1914

EXPLOSIONSICHERE BREVO BENZIN & OEL-ANLAGEN

PRIMA REFERENZEN

Unentbehrlich zur Lagerung von Benzin u. allen andern feuergefährlichen Flüssigkeiten in Autogaragen, industriellen Betrieben, Handelsgeschäften, Lagerhäusern, Grosslagern, etc.

EXPLOSIONS & FEUERSCHUTZ + BREITSCHUH & VORBRODT + Apparatebau-Anstalt - BERN

Privatdozent Dr. ing. Ernst Suter

Ingenieurbureau
für Konstruktionen aus

Eisenbeton

Eisen und Holz
im Hoch- und Tiefbau

Baden b. Zürich
Mannsbergweg 1
Telephon 656

Basel
Thiersteinallee 15
Telephon 38.81



Flache Bedachungen

Dachpappe
Holzement
Klebmasse
Protekt-
Isolierplatten
mit Jute- oder Blei-
Einlage



Kosmos-Falzbauafeln

Carbolineum
Tapezier-Wellpappe und
Kosmos-falzbauafeln
gegen feuchte Wände
Asphalt-imprägniertes
Packpapier

Gysel & Co
Asphaltfabrik
Käpfnach
Horgen

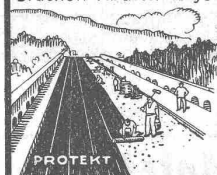
Stemmstricke
geteert und ungeteert
Muffen-Asphalt
Trinidad-u. Travers-
Asphalt, Goudron
Schlacken-Wolle

Protekt-Isolierplatten



Fachgemässe Erstellung v.
Flachbedachungen
Fundament-
Isolierungen
Brücken-
Abdichtungen
Asphalt-Böden

Brücken-Abdichtungen



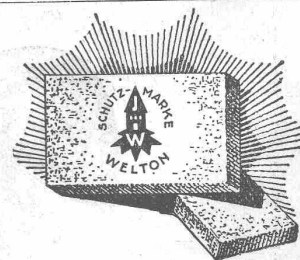
Eine epochemachende **UNIVERSAL-BAUPLATTE**

35 x 50 cm, tragfest (60 bis 80 kg/cm²), nagelbar, leicht (spez. Gewicht 0,8 bis 0,9), hochisolierend (Wärmeleit-zahl 0,12—0,14), feuersicher, wetterfest und volumenbeständig **fabrizieren** die

Welton - Baustein - Fabriken
GLÖTEN-SIRNACH und OFTRINGEN
(THURGAU) (AARGAU)

Telephon: Wil 16

Telephon: Zofingen 2.98



Diese Schutzmarke ist auf allen Welton-Platten eingepreßt

BAUMANN, KOELLIKER & Co., A.-G., ZÜRICH 1

BAHNHOFSTRASSE - FÜSSLISTRASSE 4

Elektrische Heiz- und Koch-Apparate :-: :-: Warmwasserboiler