

**Zeitschrift:** Schweizerische Bauzeitung  
**Herausgeber:** Verlags-AG der akademischen technischen Vereine  
**Band:** 83/84 (1924)  
**Heft:** 25

## **Werbung**

### **Nutzungsbedingungen**

Die ETH-Bibliothek ist die Anbieterin der digitalisierten Zeitschriften auf E-Periodica. Sie besitzt keine Urheberrechte an den Zeitschriften und ist nicht verantwortlich für deren Inhalte. Die Rechte liegen in der Regel bei den Herausgebern beziehungsweise den externen Rechteinhabern. Das Veröffentlichen von Bildern in Print- und Online-Publikationen sowie auf Social Media-Kanälen oder Webseiten ist nur mit vorheriger Genehmigung der Rechteinhaber erlaubt. [Mehr erfahren](#)

### **Conditions d'utilisation**

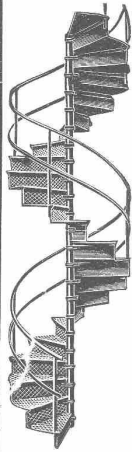
L'ETH Library est le fournisseur des revues numérisées. Elle ne détient aucun droit d'auteur sur les revues et n'est pas responsable de leur contenu. En règle générale, les droits sont détenus par les éditeurs ou les détenteurs de droits externes. La reproduction d'images dans des publications imprimées ou en ligne ainsi que sur des canaux de médias sociaux ou des sites web n'est autorisée qu'avec l'accord préalable des détenteurs des droits. [En savoir plus](#)

### **Terms of use**

The ETH Library is the provider of the digitised journals. It does not own any copyrights to the journals and is not responsible for their content. The rights usually lie with the publishers or the external rights holders. Publishing images in print and online publications, as well as on social media channels or websites, is only permitted with the prior consent of the rights holders. [Find out more](#)

**Download PDF:** 10.01.2026

**ETH-Bibliothek Zürich, E-Periodica, <https://www.e-periodica.ch>**



# Gebr. Demuth

Telephon 170 **Baden** Telephon 170

Fabrik für

**Moderne Blechbearbeitung  
Patent. gepresste Treppen  
Bauschlosserei  
Eisenkonstruktionen  
Patentierete Kessel**

II. Abteilung

**Sanitäre Einrichtungen  
Elektrische Boyler und  
Zentralheizungen**

ADOLF PADRUTT

## Kaltleimfabrik „CERTUS“, Basel

GEGRÜNDET 1913

TELEPHON 6107

### „CERTUS“ Kaltleim in Pulverform

für alle Zwecke der Holz-  
Industrie etc.

#### Vorzüge:

ist in wenigen Minuten ge-  
brauchsfertig  
wird mit kaltem Wasser an-  
gemacht  
braucht weder gekocht  
noch erwärmt zu werden  
hat eine außerordentliche  
Bindekraft für alle Hart-  
und Weichhölzer (bis über  
115 kg per cm<sup>2</sup>)  
leimt auch fettige u. harz-  
reiche Hölzer (Pitche-  
Pine etc.)  
kann auch im Freien bei  
jeder Temperatur ver-  
wendet werden



Gesetzlich  
geschützt

Schweizer-  
Fabrikat

Achten Sie auf die  
Qualitätsmarke  
die Certussäule

Fabriken

in

Basel

London

Paris

Hamburg

Warschau

Detroit U. S. A.

**Die Leimungen mit „CERTUS“-Leimpulver  
sind gegen Wasser, Hitze und Kälte  
widerstandsfähig**

Ferner:

**CERTUS-** Malerleim Leder- und  
Linoleumleim Treibriemenleim  
Tapetenleim Bureaupasta sowie  
Spezialleime f. Papier- u. Cartonnage-Industrie

Erstklassige Qualitäten

**„CERTUS“-säurefeste Cemente** widerstehen sämtlichen anorga-  
nischen Säuren in beliebigen  
Konzentrationen und bei höchsten Temperaturen

REFERENZEN ZU DIENSTEN.

MUSTER UND PROSPEKTE GRATIS UND FRANKO.

## Armierete Annen-Hohlstein-Decken u.-Böden

Der Backstein „System Annen“ ersetzt vorteilhaft Holz-  
bretter-, Schilfrohr-, Eternit- und Rabitzdecken usw.  
Anwendbar auf Holzbalken, armiertem Beton (ohne  
hölzerne Schalungsträger), T- und Rundeisen.

Die mit Hohlsteinen „System Annen“ armierten Decken  
und Böden eignen sich besonders für Werkstätten, Fab-  
riken, Auto-Garagen, Pferde-, Vieh- und Schweineställe,  
Käserien usw.

Seriöse Referenzen zur Verfügung, gestützt auf bedeutende  
Arbeiten, die seit 1912 ausgeführt wurden.

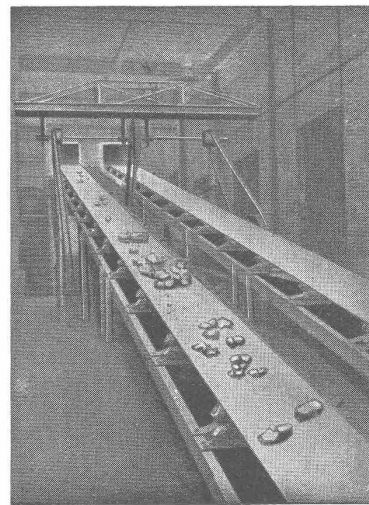
Auskunft, Prospekte usw. durch

**Charles Annen, Unternehmer, Neuenburg**

Telephon Nr. 11.01

**ABG ORIGINAL**  
„Bob“ Turmkrane „Bob“ Schnellaufzüge  
Schnell-Bauwinden Beton-Mischer  
Beton-Eisen-Schneider  
Lager: Weinbergstrasse 21  
Tel. Hollingen 9099  
**ALLGEMEINE  
BAUMASCHINEN-GESELLSCHAFT A.G.  
ZÜRICH 1**

## Förder-Anlagen



## MEISTER & Cie.

Rüegsau (Bern)

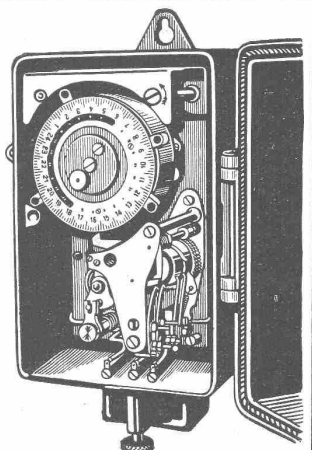
## TRANSPORTBÄNDER

in allen Breiten für Kohlen, Sand, Backsteine etc.

Verlangen Sie Muster und Preise

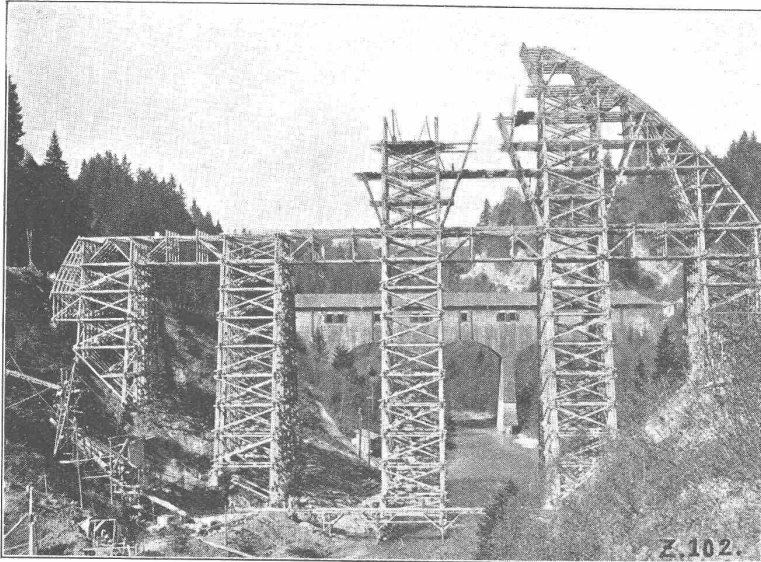
**A.-G. für  
Schaltapparate Bern  
Gerbergasse 27**

Zeit- und Sperrschalter  
Schaltuhren, Fernschalter  
Dreiminuten-Schalter  
Temperaturschalter  
Temperaturregler  
Kombinierte  
Tarif- und Sperrschalter  
Schalter mit astronomischer  
Verstellung für Beleuchtung



# Ed. Züblin & C<sup>ie</sup> A.-G., Zürich-Basel

## Ingenieurbureau und Bauunternehmung



Hundwilertobelbrücke bei Waldstatt (Kt. Appenzell A. R.)

Eisenbetonbogen von 105 m Spannweite.

Aufnahme vom 14. Mai 1924.

**Projektierung u. Ausführung  
von Hoch- und Tiefbauten**

### Spezialitäten:

Eisenbetonpfahlrammungen  
Brücken in Beton und Eisenbeton  
Silos und Lagerhäuser  
Kläranlagen System Züblin  
Wasserbauten und Fundationen  
Tiefbohrungen

## Schweizerische Lokomotiv- und Maschinenfabrik Winterthur



Lokomotiv-Montagehalle mit elektrischen Lokomotiven für Südafrika

**Lokomotiven**  
jeder Art  
für **Dampf-** und  
**Elektrischen Betrieb**

Spezialität:  
**Zahnrad-Lokomotiven**

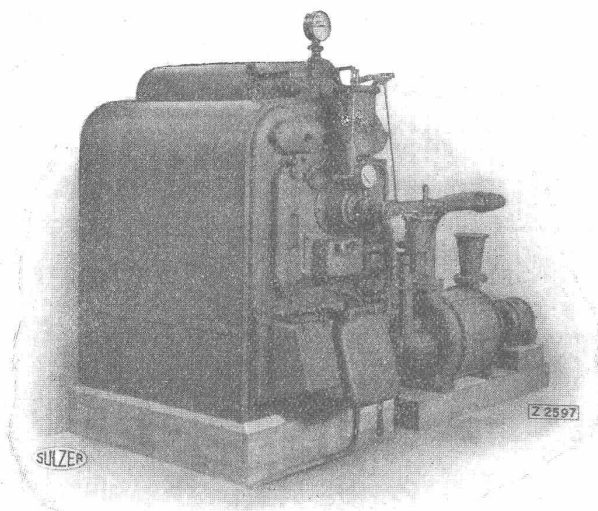
Uebernahme von  
**REPARATUREN**

# OELFEUERUNGEN

für Zentralheizungen und industrielle Zwecke

BEQUEM

WIRTSCHAFTLICH



SAUBER

BETRIEBSSICHER

Zentralheizungskessel von 12,4 m<sup>2</sup> Heizfläche, ausgerüstet mit Oelfeuerung

GEBRUEDER **SULZER** AKTIENGESellschaft  
WINTERTHUR

## Internationale Baumaschinenfabrik A.-G.

Telegr.-Adr.:

Ibag Neustadt a. Haardt  
Telefon Nr. 38 u. 39

vormals

**W. L. VELTEN**

Neustadt a. Haardt  
(Rheinpfalz)

baut in anerkannt bester Ausführung:

**Komplette Schotter- u. Aufbereitungs-Anlagen in moderner wirtschaftl. Bauart**  
von 40 bis 1200 m<sup>3</sup> pro Tag

**Vor-, Grob- und Feinststeinbrecher, System Velten**  
bis 400 m<sup>3</sup> pro Tag

**Automobilsteinbrecher (Modell 1924), System Velten**  
für Strassenschotter, Beton- und Bausand, Benzol- und Rohölmotoren (arbeiten billigst)

**Kies-, Sandwasch- und Betonmaterial-Aufbereitungsanlagen**  
für den Bau von Wasserkraftwerken und Staumauern, Hoch- und Tiefbau für Tagesleistungen von 40 bis 1200 m<sup>3</sup>

**Dampf-, Motor- und Handrammen**  
mit Freifall- und Dampfbar, 350 bis 4000 kg Bärge wicht in der verschiedensten Art und moderner Ausführung

**Turmdrehkrane, Aufzüge, Friktions-Bauwinden, Beton aufzüge mit Betonkipper, Betonschütt- und Transportrinnen (System Velten)**  
für Guss-, Stampf- und Eisenbeton

**Betonmischanlagen (System Ibag)**  
mit Zementmess- oder Wiege-Apparaten für Tagesleistung pro Maschine bis 1000 m<sup>3</sup>

Wir führen die Aufbereitungsanlagen in moderner, ökonomisch arbeitender Art aus und besitzen hierin jahrzehntelange Erfahrung, haben grosse Versuchsapparate und eine ganz modern eingerichtete Fabrik-anlage einzig in ihrer Art in **Europa zur Verfügung stehen**. Wir sind in der Lage, in kurzer Zeit grosse Aufbereitungsanlagen aller Art und für jeden Zweck zu **liefern sowie einzurichten**.

**Umbau von alten Anlagen auf grössere Leistungen. Vermietung von Baugeräten, Motor- und Dampfstrassenwalzen, Schwimm- und Trockenbaggern sowie Aufbereitungsanlagen**

**Submissions-Anzeiger**

Termin	Auskunftstelle	Ort	Gegenstand
25. Juni	Bahnningenieur I	Basel	Verstärkung d. Eisenkonstrukt. d. Rheinbrücke d. Verbindungsbahn SBB-BB
25. "	Bahnhofgebäude, Z. 10	St. Gallen	Bau von zwei Eisenbetonbrücken bei Mörschwil
28. "	Sektionsingenieur S. B. B.	Delsberg	Erweiterung des Güterschuppens in Courfaivre
28. "	O. Honegger, Architekt	Zürich	Versch. Innenarbeiten für den Anbau der Versicherungs A.-G. „Zürich“
30. "	E. Bützberger, Architekt	Burgdorf (Bern)	Versch. Innenarbeiten für den Neubau der Ersparniskasse in Langenthal

**BAUMANN, KOELLIKER & Co., A.-G., ZÜRICH 1**

BAHNHOFSTRASSE - FÜSSLISTRASSE 4

**Kontaktleitungen für elektrische Bahnen****Kronengrund  
härtet  
klebende Anstriche****H. KELLER & Co.**

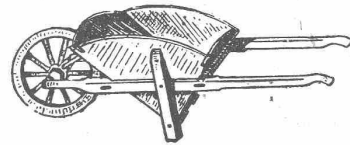
Oelfreie Grundiermittel - Gesellschaft

Tel.: Selnau 79.05 ZÜRICH Selnaustrasse 8

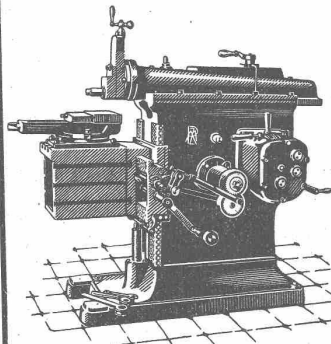
(Ausführliche Anleitung wird jeder Sendung beigelegt.)

**Holzwarenfabrik Baar**

Telephon 14



Telephon 14

**Beste Bezugsquelle  
für Karretten, Stielware u. Massenartikel****Maschinen- u. Werkzeugfabrik A.-G. Reiden**  
vorm. H. Bossart**Shapingmaschinen**in modernster Ausführung mit  
Stufenscheiben- u. Einscheiben-  
Antrieb.

300, 450 und 600 mm Hub.

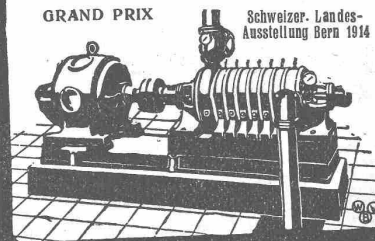
**Kaltsägen**für Sägenblätter von 30 und  
40 cm Länge.**Transmissions-Organ**Spezialität:  
Schmiedeeiserne Riemenscheiben**E. HÄNY & C<sup>IE</sup>**  
MEILEN (SCHWEIZ)**Hoch- und Niederdruck-  
Zentrifugal-Pumpen**

jeder Grösse

für Wasserversorgungsanlagen  
und alle Zwecke der Industrie**Hauswasserpumpen - Anlagen**

«AUTOMAT»

GRAND PRIX

Schweizer. Landes-  
Ausstellung Bern 1914**MARTI & Cie.**

Landesplattenberg, ENGI-Glarus

**Dachschiefer**

in allen Sorten. Rohe und geschliffene

**Schieferplatten**

für alle Bauzwecke

Fenstersimsen, Pissolranlagen, Tischplatten,  
Ofen-Unterlags- und Deckplatten, Anschreib-  
und Schulwandtafeln**ERNST GÖHNER****FENSTER-FABRIK  
UND SCHREINEREI**

Hallenstrasse 15/17 ZÜRICH Telephon H. 44.44

**PERSONEN- & WAREN-AUFZÜGE**nach  
bewährtem  
System

für jede Leistung und Betriebsart

**Schweiz. Wagonsfabrik Schlieren A. G., Schlieren-Zürich**Telephon: Selnau 11.15  
Telegr.: Wagonsfabrik Schlieren



Das lästige  
und zeitraubende  
Zerschneiden der

## Drahtziegel -Rollen

fällt weg. Die

Schweiz. Drahtziegel-  
Fabrik A.-G., Lotzwil

liefert

## Drahtziegel -Streifen

in allen Breiten.

Muster und Preislisten verlangen

Goldene Medaillen:  
Bern 1914, Barcelona 1921

### Elektromechan. Reparatur - Werkstätte

**Gebrüder MEIER, Zürich 5**

Telephon  
Selnau 73.32

Ausstellungsstrasse 25  
Bahnhofstr. HB.

**Umwicklung**

**Neuwicklung**

**Umtausch**

**Miete**



**Elektro-Reparaturen.**

Lieferung neuer und gebrauchter Motoren.  
Fahrbare Motoren. Transformatoren. Apparate.

## HOHLSTEINDECKEN PATENT WÖRNER FÜR ALLE BAUTEN

**BAUER & ALBRECHT**  
Ingenieurbureau Zürich 1

Maneggplatz 3 - Tel. S. 80.78

## Kunststeine u. Vorsatzbeton

Prima mahlbare grüne Steine (ohne Hartzusatz zu verwenden) für Vorsatzbeton (Perollesbrücke Freiburg), Bildhauerblöcke, Kunststeinarbeiten aller Art (Monumentalbauten), Fenstereinfassungen.

In den letzten Jahren weit über 1000 Waggons geliefert.  
Erstklassiges Material in der Schweiz.

Alles Nähere durch den  
**Gemeindevorstand FELSBERG (Graubünden).**

## ALB. GULL & Co

### Baugeschäft Zürich 1

Bleicherweg 36

Telephon: Selnau 80.18

**Façaden-Renovationen**  
**Umbau-Arbeiten - Neubauten**  
**Arbeiten in Eisenbeton**

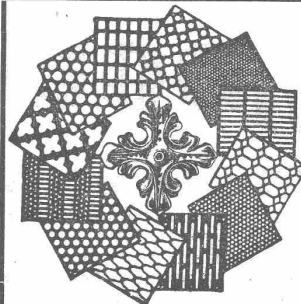
## Unschätzbare Dienste

leisten jedem Architekten und Bauherrn meine Architektur-

## Papier-Modelle

für Hoch- und Tiefbau. — Die ständigen Nachfragen und vielen Lieferungen nach allen Ländern der Welt, insbesondere nach England, Frankreich, Schweiz, Italien, Amerika, Indien usw., beweisen die Nützlichkeit und grosse Beliebtheit meiner Modelle. — Referenzen erster Architekten und Behörden aus vielen Weltländern. — Kostenberechnung nach eingesandten Zeichnungen. — Kataloge und nähere Auskünfte gerne zu Diensten.

**Rich. Kanton, Zietenstr. 7, Düsseldorf.**



**H. HEER & Co.**  
OLTEN

SPEZIALITÄT:

Gelochte und  
gepresste Bleche

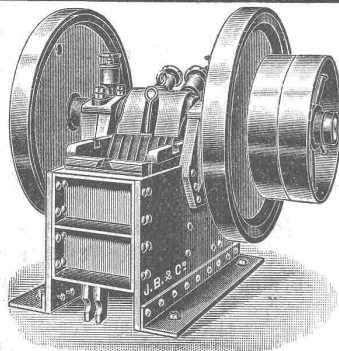


**KITTLOSE  
GLASDÄCHER**

System Zimmermann



**WALTHER & MÜLLER**  
- BERN -



**1a. Referenzen**

## Steinbrecher

**eigener Fabrikation**

1a Maschinen, mit selbststellbaren Bruchsicherheitsplatten, die jeden Bruch vollständig ausschliessen

**stationär und fahrbar**

mit od. ohne Motor, von 20 bis 60 m³ Tagesleistung liefern

**in Kauf und Miete**

zu vorteilhaften Bedingungen, sofort ab Lager,

**J. BRUN & Cie., NEBIKON**

Maschinen-Fabrik

Telephon 12

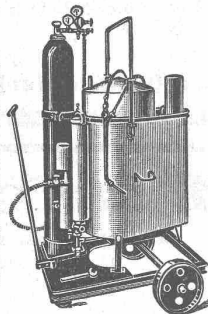
Gegründet 1872

Telegr.: Brun

## Continental Schweiss- und Schneid-Anlagen

DAS NEUESTE!

Moderne Hartlötl-Anlagen



Dissons-Schweiss-Anlagen

Grobstück-Apparat „Nova“  
50–80 mm Karbid-Körnung

PATENT

Erste Schweiz. Spezialfabrik

Feinste Referenzen!

Verlangen Sie Katalog Nr. 85

Continental-Licht- und  
Apparatebau-Gesellschaft

Dübendorf-Zürich

Telephon: Dübendorf 16

**Erfindungs-Patente**  
Marken-Muster-  
& Modell-Schutz im In- u. Ausland  
**H. KIRCHHOFER** vormals  
**Bourry-Séquin & Co., ZÜRICH**  
1880.  
Gegründet.

**EISENBETON**  
INGENIEURBUREAU  
**DIPL. ING. F. TAUSKY**  
ZÜRICH Seegrabenstr. 6. Tel. 36-02  
LUZERN Waldstätterstr. 29. Tel. 3.  
**HOLZ**



## Silvo-Platten

sind

imprägnierte, wasser-  
abweisende  
Holzfaserstoff-Platten  
für

Bau- und  
Möbel-Schreinerei  
Alleinige Fabrikanten:  
**Eternit Niederurnen**

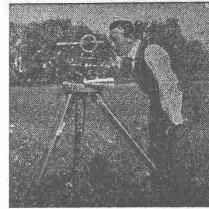
INGENIEUR - BUREAU

## Alfred Frick

Bürglistr. 28 ZÜRICH 2 Tel. Sel. 44.29

Straßen- und Eisenbahnbau  
Kanalisations und Wasserversorgungen  
Bebauungspläne und Vermessungen

— 26 Jahre Praxis —



## ANBAU der „ZÜRICH“

Allgemeine Unfall- und Haftpflicht-Versicherungs-A.-G.  
Mythenquai 2, Zürich 2.

### Ausschreibung von Bauarbeiten.

Nachfolgende Arbeiten werden unter den in der Stadt Zürich niedergelassenen Firmen zur öffentlichen Konkurrenz ausgeschrieben:  
Glaser-, Schreiner-, Schlosser- und Edelputzarbeiten, sowie die Gipsestrichböden als Linoleumunterlage.

Eingabeformulare, Pläne und Bedingungen können von Mittwoch den 18. Juni bis 25. Juni a. c., vormittags 10–12 Uhr im Baubureau der „Zürich“, Alfred-Escherplatz 2, Parterre, bezogen, bezw. eingesehen werden.

Die Offerten sind verschlossen bis Samstag 28. Juni a. c., morgens 11 Uhr, der „Zürich“, Allgemeine Unfall- und Haftpflicht-Versicherungs-A.-G., Mythenquai 2, Zürich 2 mit der Aufschrift: Anbau „Zürich“, einzureichen.

Zürich, den 14. Juni 1924.

Die Bauleitung:

OTTO HONEGGER, Dipl. Arch.  
Alpenquai 36.

## „DOCOFER“

ist die zuverlässige

### Rostschutzfarbe

absolut wetterfester, giftfreier, lichtächter und infolge seiner grossen Ausgiebigkeit billiger Anstrich für Brücken, Geländer, Gasbehälter und Eisenkonstruktionen aller Art. Von den Schweizerischen Bundes-Bahnen und Behörden anerkannt.

ALLEINFABRIKANTEN:

**Hans Dold & Cie., Lack- u. Farben-Fabrik, Wallisellen.**  
Telephon No. 84

## Baufachmann

anfangs der 50er Jahre, gesund und rüstig, sucht passende Vertrauensstelle im In- oder Auslande. Gute Kenntnisse der italien. und französ. Sprache. Offerten unter Chiffre F. 205 Ch. an die

Publicitas A.-G., Chur.

Einige erstklassige,

neue

## Theodolite

### Nivelliere

wegen Geschäftsaufgabe billig zu verkaufen.

Gefl. Anfragen an Postfach 16, Zürich-Neumünster.

### NEUBAUTEN

der Zürcher Kantonalbank in Zürich.

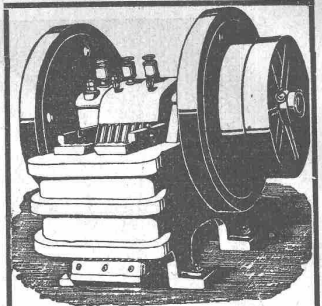
Folgende Arbeiten werden hiemit zur öffentlichen Konkurrenz ausgeschrieben:

Steinhauerarbeiten in Naturgranit für den Gebäude-sockel, Gitter in Schmiedeseisen für die Kellerfenster.

Eingabeformulare, Pläne und Bedingungen können vom 23. Juni an in unserem Baubureau, Talstrasse No. 11 in Zürich bezogen, bezw. eingesehen werden. Angebote sind bis spätestens am 7. Juli a. c. mit der Aufschrift: „Offerte zu den Neu- und Umbauten“, dem Präsidium der Zürcher Kantonalbank in Zürich einzureichen.

Zürich, 20. Juni 1924.

Zürcher Kantonalbank.



## Steinbrecher Walzwerke

liefern

**KLEEMANN'S**  
Vereinigte Fabriken  
STUTTGART - Obertürkheim.

Technische

## Photographie

Spezialität:

### Architekturaufnahmen

Konstruktionen, Maschinen  
Zeichnungen u. Pläne  
Katalog-Aufnahmen

**H. Wolf-Bender**  
Zürich

16 Kappelerstrasse 16

**ELEKTRO**  
REPARATUREN  
jeder Art, prompt & gewissenhaft  
**KAEGI & EGLI**  
ZÜRICH  
Telephon  
S. 10.54

„Express“



## Akten-, Brief- u. Spelse-Aufzüge

mit geräuschlosem Gang  
erstellen

**Gehr. Gysi & Cie.**

Baar-Zug

Telephon Nr. 93

**Patent-Verwertung**

Die Inhaber des schweizerischen Patentes Nr. 97198 vom 31. Mai 1921, betreffend:

„Anfahrmechanismus mit Fussbetätigung an Motorfahrrädern und dergl.“, wünschen das Patent zu verkaufen, in Lizenz zu geben oder anderweitige Vereinbarungen für die Fabrikation in der Schweiz einzugehen.

Anfragen befördert **H. Kirchofer** vormals Bourry-Séquin & Co., Ingenieur- u. Patentanwaltsbureau in Zürich 1, Löwenstr. 51.

**Patent-Verwertung**

Der Inhaber des schweizerischen Patentes Nr. 92542 vom 23. Juni 1919, betreffend:

„Gleitschutzkette“, wünscht das Patent zu verkaufen, in Lizenz zu geben oder anderweitige Vereinbarungen für die Fabrikation in der Schweiz einzugehen.

Anfragen befördert **H. Kirchofer** vormals Bourry-Séquin & Co., Ingenieur- u. Patentanwaltsbureau in Zürich 1, Löwenstrasse 51.

**Patent-Verwertung**

Der Inhaber des schweizerischen Patentes Nr. 88413 vom 17. Mai 1920, betreffend:

„Bohrkopf“, wünscht das Patent zu verkaufen, in Lizenz zu geben oder anderweitige Vereinbarungen für die Fabrikation in der Schweiz einzugehen.

Anfragen befördert **H. Kirchofer** vormals Bourry-Séquin & Co., Ingenieur- u. Patentanwaltsbureau in Zürich 1, Löwenstr. 51.

 **Gesucht**   
künstlerisch befähigter

**Architekt**

flotter Darsteller, auf ein Architekturbureau. Eventuell spätere Beteiligung. Offerten mit Angabe der Gehaltsansprüche und bisheriger Tätigkeit befördert unter Chiffre Zag. E. 17

**Rudolf Mosse, Bern.**

**Zu verkaufen:**

zirka 16 m<sup>3</sup> mittleres **Bauholz** ab Platz, günstige Abfuhr, zu erfragen bei **F. Stänz, Dennlerstrasse 453, Albisrieden.**

**Junger, tüchtiger**

**Bauzeichner**

mit Bureau- und Baupraxis sucht Stelle in Architekturbureau oder Baugeschäft. Offert. unt. Chiffre Z. G. 780 befördert

**Rudolf Mosse, St. Gallen.**

**Ingenieur mit eigener Einrichtung für pneumatische Fundationen sucht**

**Beteiligung** bei Unternehmung. Offerten unt. Chiffre Z. F. 1606 befördert

**Rudolf Mosse, Zürich.**

**Junger, tüchtiger**

**Bauzeichner**

sucht Stelle auf Architekturbureau zur weiteren Ausbildung. Lohn nach Uebereinkunft. Offerten unter Chiffre P. 721 R. an **Publicitas Burgdorf.**

**Inselkorporation Bern.****Ausschreibung einer Plan-Konkurrenz.**

Der Verwaltungsausschuss der Inselkorporation eröffnet unter den schweizerischen Architekten, welche wenigstens seit einem Jahre im Kanton Bern festen Wohnsitz haben, einen Wettbewerb zur Erlangung von Projekten für ein

**Lory-Spital**

auf dem Engländerhubel in Bern. Termin für Einreichung der Entwürfe **15. September 1924.** Programm und Situationsplan können vom 1. Juni an bei der Direktion des Insspitals gegen Vergütung von Fr. 10.— erhoben werden. Dieser Betrag wird bei Einlieferung eines vollständigen Projektes zurückbezahlt.

Bern, den 27. Mai 1924.

Namens des Verwaltungs-Ausschusses:

DER PRÄSIDENT:

**F. v. FISCHER.**

DER SEKRETÄR:

**SCHERZ.**



Wegen Krankheit

**zu verkaufen:**

**Baugeschäft**

mit Wohnhaus, Magazin, Werkstätte, passend für Akkordant od. Maurermeister. Anzahlung ohne Inventar Fr. 15,000.—. Es wollen sich nur seriöse Reflektanten melden. Offerten unter Chiffre Nc. 2411 G. an **Publicitas St. Gallen.**

**Zu verkaufen:**

Gut erhaltene zweiarmlige

**Podest-treppen**

mit Futterbrettli in Föhrenholz, inkl. Geländer, Tritte mit Rippen-eisen, Laufbreite 1,06 m, Steigung 17 cm, Auftritt 25 cm, Stockhöhen 1 x 3,44 m, 2 x 3,12 m.

Zu besichtigen im Buchdruckereigebäude **Effingerhof A.-G. in Brugg.**

**Für Zentralheizung**

sehr gut erhaltener

**HEIZ-KESSEL**

so gut wie neu, wegen Aenderung des Betriebes billig.

**Elsengasse 16, Bureau, Zürich.**

**Konkurrenz-Eröffnung**

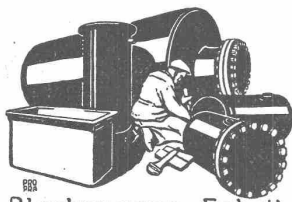
Die Kreisdirektion I der S. B. B. eröffnet Konkurrenz über die **Lieferung und Montierung der neuen Eisenkonstruktion der Unterführung der Strasse Rolle-Gimel auf der Station Rolle.**

Gewicht der neuen Eisenkonstruktion: 27,5 Tonnen.

Pläne und Uebernahmebedingungen liegen beim Brückenbau-bureau der Bauabteilung, im Erdgeschoss des Gebäudes der Güter-expedition in Lausanne zur Einsicht auf, wo auch die Eingabeformulare bezogen werden können.

Pläne werden den Interessenten gegen Vergütung von Fr. 5.— abgegeben. Dieser Betrag wird nicht rückerstattet.

Angebote sind der Kreisdirektion I der S. B. B. in Lausanne bis **7. Juli 1924** verschlossen, mit der Aufschrift „Unterführung der Strasse Rolle-Gimel“, einzureichen. Sie bleiben bis **30. August 1924** verbindlich.



**Blechwaren-Fabrik & Apparatebau-Anstalt**  
**Sch. Bertrams**  
Dögesenstrasse 1196 **Basel** Telefon 1196

# Flottmann

*Erste und Grösste Spezialfabrik Europa's für den Bau von*  
**Pressluft-Gesteins-Bohrhämmer und Maschinen**

*Spezialität: Komplette Pressluft-Anlagen für alle Verwendungsgebiete*

**H. Flottmann & Cie.,** Renggerstrasse 86, Telefon: Seinau 16.71 **Zürich**  
 Telegramm-Adresse: Flottmann Zürich

## Gestein's - Bohrmaschinen

Ausgezeichnete Leistungsfähigkeit in jeder Steinart ohne Luftvorbereitungs-Anlage, ohne Rohrleitungen, nur elektr. Leitung. Immer betriebsfertig, billig im Betrieb. Verlangen Sie unsern Spezial-Prospekt.

C. & E. FEIN, Rennweg 35, ZÜRICH.

# B B C



Elektrischer Glühofen Bauart Brown Boveri  
 Nutzbarer Glühraum 1800 × 500 × 300 mm

## Elektrische Glühöfen

BAUART BROWN BOVERI

(in allen Grössen)

zum Glühen, Vergüten, Anlassen usw.

Unerreicht gleichmässige Erwärmung des Einsatzes.

Stets betriebsbereit, beste Ausnützung der elektrischen Energie, bedeutende Ersparnis an Bedienung.

Sehr geringer Platzbedarf, Möglichkeit des Platzwechsels ohne Demontierung des Ofens.

**A.-G. BROWN, BOVERI & C<sup>IE</sup> BADEN (SCHWEIZ)**  
 Verkaufsbureaux: Baden, Basel, Bern, Lausanne