

**Zeitschrift:** Schweizerische Bauzeitung  
**Herausgeber:** Verlags-AG der akademischen technischen Vereine  
**Band:** 83/84 (1924)  
**Heft:** 3

## **Werbung**

### **Nutzungsbedingungen**

Die ETH-Bibliothek ist die Anbieterin der digitalisierten Zeitschriften auf E-Periodica. Sie besitzt keine Urheberrechte an den Zeitschriften und ist nicht verantwortlich für deren Inhalte. Die Rechte liegen in der Regel bei den Herausgebern beziehungsweise den externen Rechteinhabern. Das Veröffentlichen von Bildern in Print- und Online-Publikationen sowie auf Social Media-Kanälen oder Webseiten ist nur mit vorheriger Genehmigung der Rechteinhaber erlaubt. [Mehr erfahren](#)

### **Conditions d'utilisation**

L'ETH Library est le fournisseur des revues numérisées. Elle ne détient aucun droit d'auteur sur les revues et n'est pas responsable de leur contenu. En règle générale, les droits sont détenus par les éditeurs ou les détenteurs de droits externes. La reproduction d'images dans des publications imprimées ou en ligne ainsi que sur des canaux de médias sociaux ou des sites web n'est autorisée qu'avec l'accord préalable des détenteurs des droits. [En savoir plus](#)

### **Terms of use**

The ETH Library is the provider of the digitised journals. It does not own any copyrights to the journals and is not responsible for their content. The rights usually lie with the publishers or the external rights holders. Publishing images in print and online publications, as well as on social media channels or websites, is only permitted with the prior consent of the rights holders. [Find out more](#)

**Download PDF:** 22.02.2026

**ETH-Bibliothek Zürich, E-Periodica, <https://www.e-periodica.ch>**

# Schweizerische Bauzeitung

**Abonnementspreis:**

Schweiz 40 Fr. jährlich  
Ausland 50 Fr. jährlich

**Für Vereinsmitglieder:**

Schweiz 32 Fr. jährlich  
Ausland 40 Fr. jährlich  
sofern beim Herausgeber  
abonniert wird

DES SCHWEIZ. ING.- & ARCHITEKTEN-VEREINS & DER GESELLSCHAFT EHEM. STUDIERENDER DER EIDG. TECHN. HOCHSCHULE.

**WOCHENSCHRIFT****FÜR BAU-, VERKEHRS- UND MASCHINENTECHNIK**

GRÜNDER ING. A. WALDNER, HERAUSGEBER ING. CARL JEGHER, ZÜRICH

Verlag: A. & C. Jegher, Zürich — Kommissionsverlag: Rascher & Cie., Zürich und Leipzig

**ORGAN****Insertionspreis:**

4-gespalt. Colonelzeile od.  
deren Raum . 50 Cts.

Haupttitelseite: 80 Cts.

Alleinige Inseraten-An-

nahme: Rudolf Mosse,

Annoncen-Expedition,  
Zürich, Basel und deren

Filialen und Agenturen

## RUBAG

Seideng.16 ZÜRICH, Telef. Sel.4957

**Betonmischer  
Pressluftanlagen  
Kies- und Sand-  
Aufbereitungen**

**Miete**

Stationäre, fahrbare und selbstfahrende

## Patentsteinbrecher

**Kauf**



## Strebelwerk Zürich

Rämistrasse 5, Tel. Hottingen 49.33

**Original-Strebelkessel**

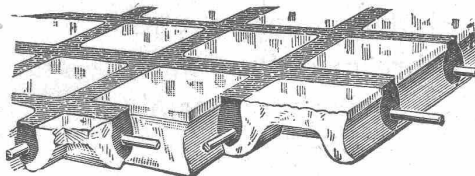
tragen auf jedem Kesselgliede diese Schutzmarke.

**Begehbare Oberlichter für Dächer, Terrassen und Troitfoirs aus****Keppler-Glasbeton**

Befahrbare Oberlichter aus

**Luxfer-Prismen in Fussrahmen**

Rob. LOOSER, Zürich 4, Badenerstr. 41, Tel. S.72.95

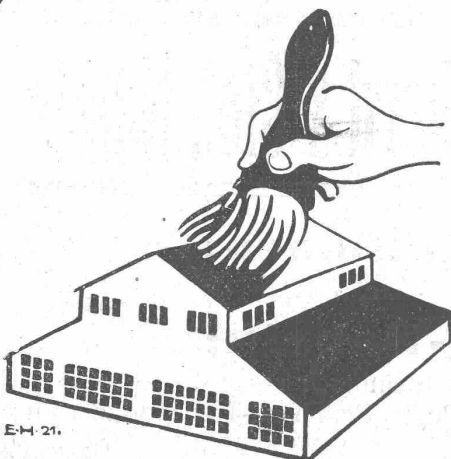


Man hüte sich vor Nachahmungen

## S P O N A G E L & Co.

ZÜRICH

## Baumaterialien



## COMPOSIT

Isoliermasse für Bauzwecke  
gebrauchsfertig, kalt streichbar.

1109/3

„COMPOSIT“ wird flach, steil oder senkrecht verwendet und bindet auf jeder Unterlage wie Zement, Asphalt, Blech, Dachpappe, Glas etc.

## Meynadier & Cie., Zürich 8

Dachpappe

— Asphaltprodukte

— Isoliermaterialien

**Neu!**  
Patentiert.

# SUBOX

**Neu!**  
Breveté.

**Verbleiung durch Anstrich**

Die Farbe der Zukunft: mehrjährig erprobt; äusserst ökonomisch

**Metallisierung jedes gestrichenen Gegenstandes**

Besten und billigsten Schutz gegen äussere schädliche Einflüsse für Eisen, Blech, Holz, Zement, Papier, Eternit etc.

## Subox-Rostfrass

(Deckfarbe unnötig)

Alleinfabrikation durch die Subox A.-G., Langstrasse 187, Zürich 5 - General-Vertreter für die Schweiz: Paul Kuoni, Sonnenquai 3, Zürich 1 - Vertreter für die Kantone St. Gallen, Thurgau und Appenzel: A. G. Salzmann & Co., Geltenwilenstrasse 18, St. Gallen. (Prospekte und Offerten zu Diensten.)

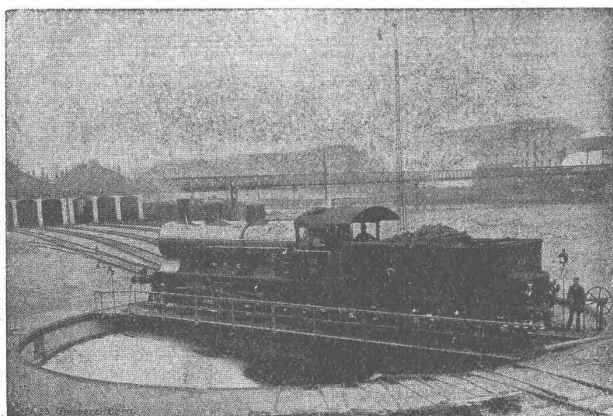
## Gesellschaft der L. von Roll'schen Eisenwerke, Gerlafingen

Gegründet 1823

Werk „Giesserei Bern“ in Bern

Gegründet 1823

Konstruktionswerkstätten, Eisengiesserei



## Hebezeuge

Eisenbahnmaterial  
Schützenanlagen und  
Wehreinrichtungen  
Zahnradbahnmaterial  
Standseilbahnen  
Allgem. Maschinenbau



Telegramme: Giesserei Bern  
Telephon 1066

## Eisenwerk-Aktiengesellschaft Bosshard & Cie., Näfels

### Abteilung: Eisen-Konstruktionen:

Brücken - Hochbauten - Reservoirs - Maste - etc. - etc.

### Abteilung: Maschinen-Fabrik:

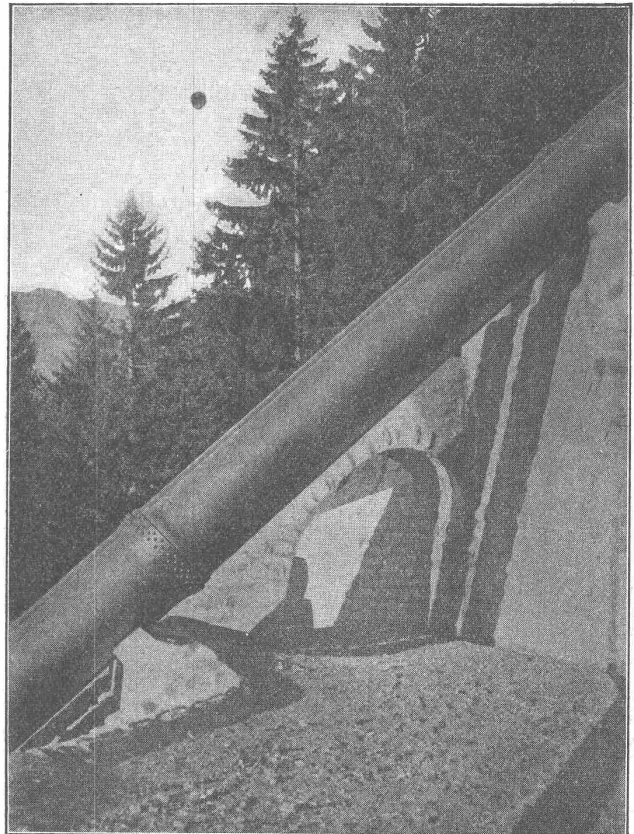
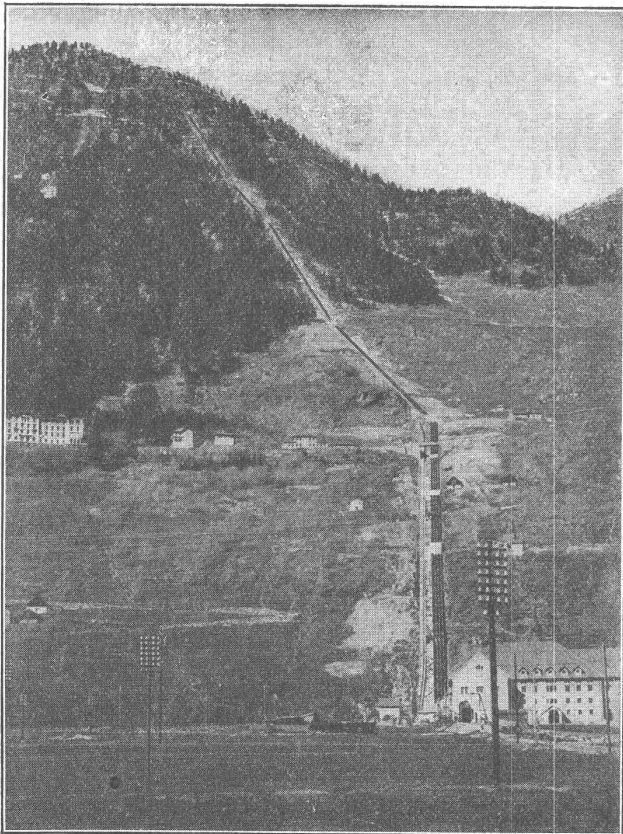
Schleusen- u. Wehranlagen - Baumaschinen - Steinbrecher  
Krane aller Systeme - Mechanische Förder-Anlagen - Spezialität: Stahlband-Transportanlagen



Aktiengesellschaft

# Thyssen & Co., Mülheim a. d. Ruhr

Abteilung Stahl- und Walzwerke



Turbinenleitung des Rätowerkes der S B B mit Nietmuffenverbindung, geliefert von Thyssen & Co. A.-G., Abteilung Stahl- und Walzwerke, Mülheim a. d. Ruhr, durch die Firma Escher Wyss & Co., Zürich.

## Ausgeführte Anlagen in der Schweiz:

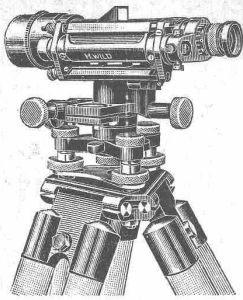
Turbinenleitung des Kraftwerkes Lac de Fully  
Turbinenleitung der Kraftanlage Borgne

## In Ausführung begriffen:

Turbinenleitung für das Kraftwerk Barberine der S B B mit Nietmuffenverbindung.

Vertreter für die Schweiz:

**ROB. KUSTER & Co, ZÜRICH 2**



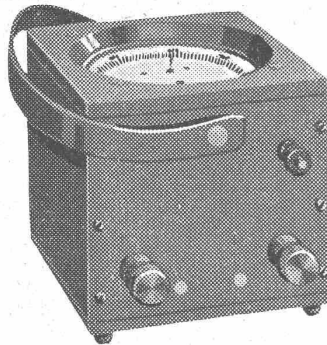
Der neue **WILD'sche THEODOLIT**  
das Wild'sche Nivellier-Instrument  
**Leisten am meisten Sind mässig im Preis**

Kataloge durch die  
**Verkaufs-Aktiengesellschaft**  
H. Wild's geodätische Instrumente

**Heerbrugg**  
(St. Gallen)

## Ferraris - Wattmeter

mit Induktionszähler-Triebssystem



*Das beliebte Instrument  
für die Leistungskontrolle*

Unempfindlich gegen Über-  
lastung, Kurzschlüsse und  
Stösse auf dem Transport

*Hohe Messgenauigkeit*

*Geringes Gewicht*

*Niederer Preis*

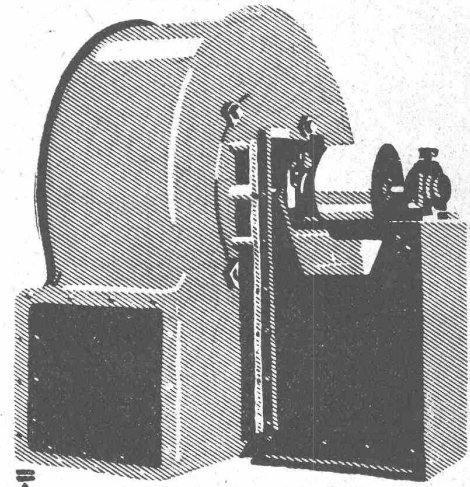
**LANDIS & GYR A.-G. ZUG**

# M.A.N.

MASCHINENFABRIK AUGSBURG-NÜRNBERG A.G.

## ABSAUGUNGS-ANLAGEN

ABSAUGUNGS-, HEIZUNGS-, LÜFTUNGS-,  
TROCKNUNGS-ANLAGEN

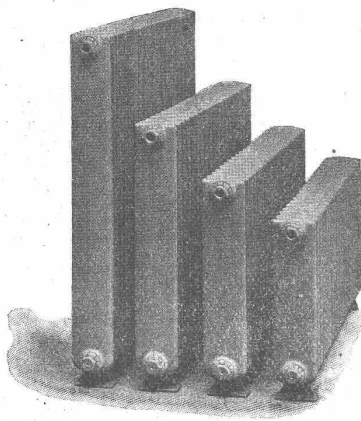


*Ueber 2200 Anlagen ausgeführt*

Näheres Drucksache S. P. 11 durch unsere  
**General-Vertretung für die Schweiz:**  
**MASCHINEN-AKTIEN-GESELLSCHAFT, BERN**  
MONTBIJOUSTRASSE 61



GESELLSCHAFT DER LUDW. VON ROLL'SCHEN EISENWERKE  
· FILIALE: **EISENWERK CLUS** KT. SOLOTHURN ·



Einsäuliger Radiator

## Cluser Radiatoren

nach verschiedenen Modellen.

### CLUSER HEIZKESSEL

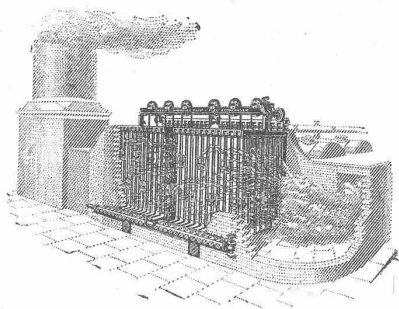
für Warmwasser- und Niederdruck-Dampfheizung,  
sowie für gewerbliche Anlagen.

**Ueber 11000 Cluser-Kessel im Betriebe.**

Rippenheizröhren, Luftheizapparate,  
Wärmeplatten, Wärmeschränke, Wärmetische,  
Formstücke, Flanschen und Ventile, etc.

Lieferung ab Vorrat.

Zu beziehen durch die Installationsfirmen.



## Green's Economisers

in Verbindung mit Dampfkesseln  
sichern höchste Leistungsfähigkeit  
sowie geringste Kosten

**15-20% Kohlenersparnis**  
und äusserste Schonung der Kessel

Senden Sie uns bitte Einzelheiten über ihre Heizanlage  
Auskünfte kostenlos

Verlangen Sie illustrierten, ausführlichen Katalog D. M.

**E. GREEN & SON LTD.**  
**WAKEFIELD (England)**

Codes: A. B. C. Engineering; Bentley's Phrases; A I; Lieber's;  
Western Union.

ADOLF PADRUTT

## Kaltleimfabrik „CERTUS“, Basel

GEGRÜNDET 1913

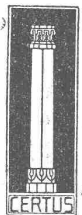
TELEPHON 6107

### „CERTUS“ Kaltleim in Pulverform

für alle Zwecke der Holz-  
Industrie etc.

#### Vorzüge:

ist in wenigen Minuten ge-  
brauchsfertig  
wird mit kaltem Wasser an-  
gemacht  
braucht weder gekocht  
noch erwärmt zu werden  
hat eine außerordentliche  
Bindekraft für alle Hart-  
und Weichhölzer (bis über  
115 kg per cm<sup>2</sup>)  
leimt auch fettige u. harz-  
reiche Hölzer (Pitche-  
Pine etc.)  
kann auch im Freien bei  
jeder Temperatur ver-  
wendet werden



Gesetzlich  
geschützt

Schweizer-  
Fabrikat

Achten Sie auf die  
Qualitätsmarke  
die Certussäule

Fabriken  
in

Basel  
London  
Paris  
Hamburg  
Warschau  
Detroit U. S. A.

**Die Leimungen mit „CERTUS“-Leimpulver  
sind gegen Wasser, Hitze und Kälte  
widerstandsfähig**

Ferner:

**CERTUS-** Malerleim  
Linoleumleim  
Tapetenleim  
Spezialleime f. Papier- u. Cartonnage-Industrie

Leder- und  
Treibriemenleim  
Bureaupasta sowie

Erstklassige Qualitäten

**„CERTUS“-säurefeste Cemente** widerstehen sämtlichen anorga-  
nischen Säuren in beliebigen  
Konzentrationen und bei höchsten Temperaturen

REFERENZEN ZU DIENSTEN.

MUSTER UND PROSPEKTE GRATIS UND FRANKO.

# Buss A.-G., Basel

Werk in Pratteln

## Eisenkonstruktionen

Brücken- und Hochbau  
Komplette Stauwehr-Anlagen  
Krane, Maste, Fenster etc.

nach Planvorlagen und eigenen Projekten

## Kessel und Apparate

Hochdruck- und Vacuum-Kessel  
Hochdruck- und andere Rohrleitungen  
genietet und geschweisst  
Lagertanks, Reservoirs, komplette Cysternenwagen  
Querrohr- und andere Dampfkessel  
etc.

## Kupferschmiede

Apparate aller Art für chemische und andere Industrien  
Komplette Einrichtungen von Destillier-  
Rektifizier-, Extraktions- und andern Anlagen  
Stabile und fahrbare Dampfbrennereien  
Kochkessel, Behälter  
Rohrschlangen

## Aluminiumschweisserei

Arbeiten aller Art für alle Industrien, wie  
Lagertanks, Kochkessel, Transportfässer  
etc.

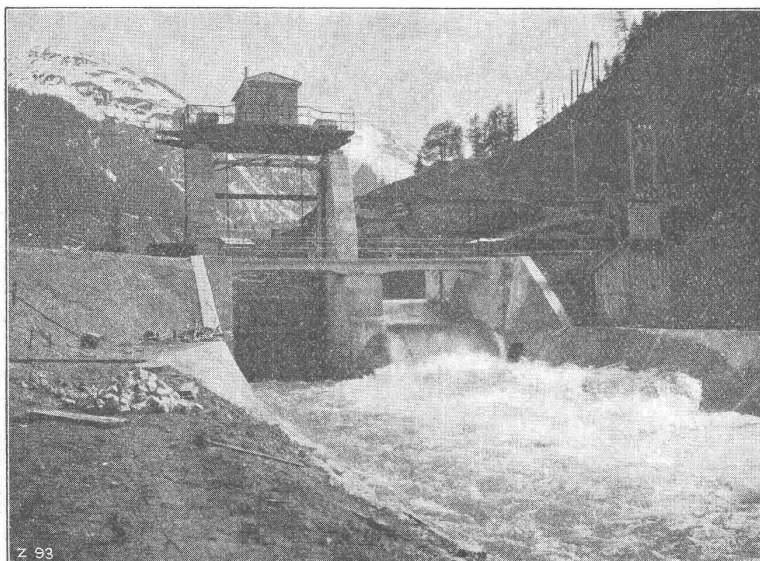
## Umänderungs- und Ergänzungsarbeiten Reparaturen

Auf Wunsch Besuch von Fachmann



# Ed. Züblin & C<sup>ie</sup> A.-G., Zürich-Basel

## Ingenieurbureau und Bauunternehmung



**Wasserfassung des Kraftwerkes Klosters-Küblis**  
Ausgeführt 1920/21

**Projektierung u. Ausführung  
von Hoch- und Tiefbauten**

### Spezialitäten:

Eisenbetonpfahlrammungen  
Brücken in Beton und Eisenbeton  
Silos und Lagerhäuser  
Kläranlagen System Züblin  
Wasserbauten und Foundationen  
Tiefbohrungen

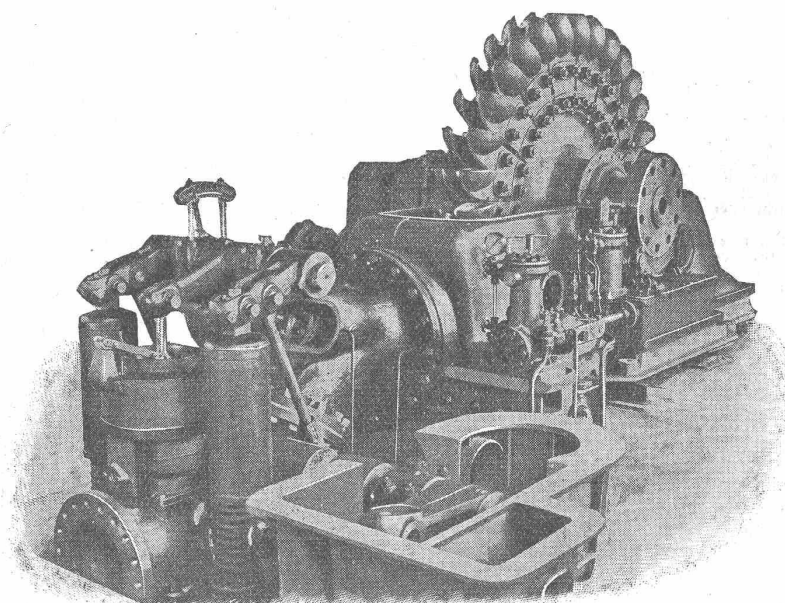
A.-G. der  
**Maschinenfabrik**  
von

# Theodor Bell & Cie.

**Kriens-Luzern**

Gegründet 1855

Wasser-  
Turbinen  
Präzisions-  
Regler  
Komplette  
hydraulische  
Anlagen



Maste  
und  
Tragwerke  
für  
elektrische  
Leitungen

3 Hochdruck-Pelton-Turbinen von je 17000 PS Leistung bei 720 m Gefälle und 333 Umdrehungen per Minute für das SBB Kraftwerk Barberine (Wallis) geliefert.