

**Zeitschrift:** Schweizerische Bauzeitung  
**Herausgeber:** Verlags-AG der akademischen technischen Vereine  
**Band:** 83/84 (1924)  
**Heft:** 24

## **Werbung**

### **Nutzungsbedingungen**

Die ETH-Bibliothek ist die Anbieterin der digitalisierten Zeitschriften auf E-Periodica. Sie besitzt keine Urheberrechte an den Zeitschriften und ist nicht verantwortlich für deren Inhalte. Die Rechte liegen in der Regel bei den Herausgebern beziehungsweise den externen Rechteinhabern. Das Veröffentlichen von Bildern in Print- und Online-Publikationen sowie auf Social Media-Kanälen oder Webseiten ist nur mit vorheriger Genehmigung der Rechteinhaber erlaubt. [Mehr erfahren](#)

### **Conditions d'utilisation**

L'ETH Library est le fournisseur des revues numérisées. Elle ne détient aucun droit d'auteur sur les revues et n'est pas responsable de leur contenu. En règle générale, les droits sont détenus par les éditeurs ou les détenteurs de droits externes. La reproduction d'images dans des publications imprimées ou en ligne ainsi que sur des canaux de médias sociaux ou des sites web n'est autorisée qu'avec l'accord préalable des détenteurs des droits. [En savoir plus](#)

### **Terms of use**

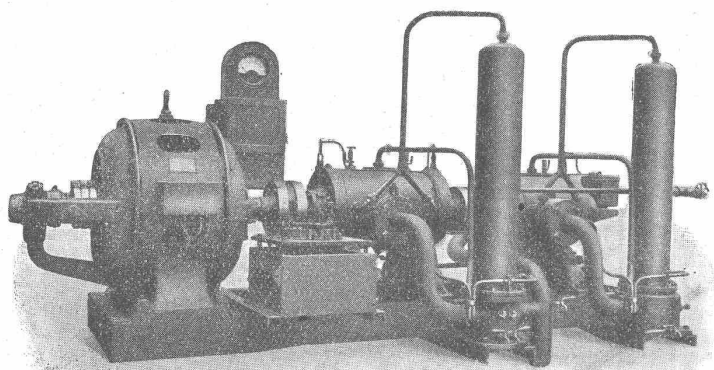
The ETH Library is the provider of the digitised journals. It does not own any copyrights to the journals and is not responsible for their content. The rights usually lie with the publishers or the external rights holders. Publishing images in print and online publications, as well as on social media channels or websites, is only permitted with the prior consent of the rights holders. [Find out more](#)

**Download PDF:** 09.02.2026

**ETH-Bibliothek Zürich, E-Periodica, <https://www.e-periodica.ch>**

# Schweizerische Lokomotiv- und Maschinenfabrik Winterthur

## Rotierende Kompressoren



Leicht transportable Kompressoranlage für 5–10 Atm Druck.

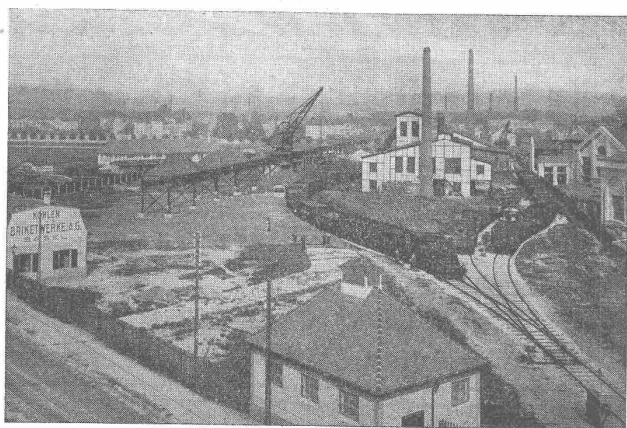
Direkte Kupplung  
mit Elektromotoren oder  
Riemenantrieb

Spezielle  
leicht transportable  
Ausführungen für  
Bauunternehmer

Zahlreiche Referenzen

# Walo Bertschinger

ZÜRICH, Hafnerstrasse 7



Geleise-Anlage der Kohlen- und Brikettwerke A.-G., Basel

Spezialfirma für:

## Geleisebau

Ständiges grosses **Lager** in  
Normalbahn- und Fabrikgeleisen,  
Weichen und Drehscheiben,  
Geleiseneubau, Unterhalt, Repara-  
turen.

Geleisebau-Werkstatt.

**Abnormale Geleise-Anlagen**

## Submissions-Anzeiger

Termin	Auskunftstelle	Ort	Gegenstand
19. Juni	Präsident Klotz	Choindez (Bern)	Neubau der Turmspitze der katholischen Kirche.
21. "	Honegger & Moser, Arch.	Zürich	Spengler- und Dachdeckerarbeiten zum Volksbank-Neubau.
23. "	Arch. für Hochbauwesen	Brig	Maurer-, Zimmer- und Dachdeckerarbeiten zum Kollegium-Anbau.
25. "	Kant. Baudepartement	Sitten	Zufahrtstrassen zur neuen Rhone-Brücke in Branson.
26. "	Kündig & Oetiker, Arch.	Zürich	Schreiner- und Tapeziererarbeiten zum Kirchgemeindehaus Aussersihl.

## Joh. Müller Centralheizungen als Spezialität

Rüti (Zch.), Teleph. 30      Zürich 1, Bellevue, Teleph. Hottingen 324      Chur, Teleph. 160

### Hartschotterwerk

Inhaber: H. GATTIKER-TANNER, Rapperswil

empfiehlt seine anerkannt erstklassigen

**PFLASTERSTEINE u.  
HARTSCHOTTER**

Spezialhartschotter für Teerungen  
Mauersteine, Flickschotter, Betonsand

Bureau Mühlehorn, Tel. 27 - Bureau Rapperswil, Tel. 103

**Quinten-Mühlehorn**

### Seltene Gelegenheit!



### WAGENDECKEN

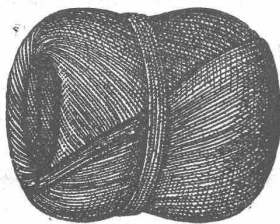
Ein grosses Quantum Ia. wasserdichte graue Wagendecken in sehr gutem Zustande in jeder beliebigen Grösse mit Oesen und gratis mit Namen gezeichnet, welche für die Gewerbe-Ausstellung in Lyss als Bedachung verwendet wurden, sind zu konkurrenzlos. Preisen abzugeben.

**F. Picard, Zelte-Fabrik, Biel**

Grosses Lager in Woll- und wasserdichten Pferdedecken.

### Meister & Co, Rüegsau (Bern)

(Gegründet 1869)



Fabrik von Bindfaden, Seilerwaren aller Art, Roll-laden- und Jutegurten, Treibriemen und Transportgurten  
Prompte und reelle Bedienung  
Verlangen Sie Muster und Preise

### Naturasphalt von Travers

Einzigste Asphaltminen der Schweiz

Anerkannt bester Naturasphalt

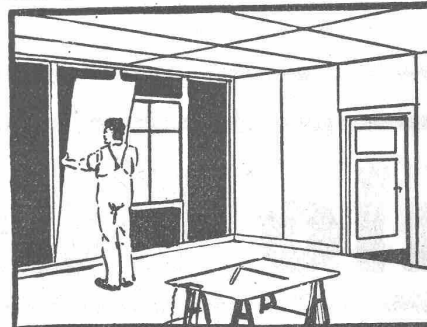
Konzessionäre für die Schweiz:

**E. R. Zetter & Co.**  
in Solothurn.

Gegründet 1843



Fabrik-Markte



**Keine**  
Türen, Täfer,  
Wandschränke

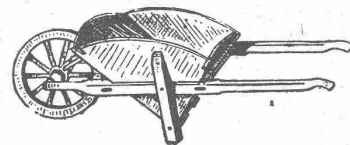
**Ohne**  
rissfrei - bleibende  
abgesp. Füllungen

**Ad. Aeschlimann**  
MEILEN

**Cliche's** Armbruster & Söhne  
für Buchdruck Ob. Zäune Zürich  
Tel. Hott. 63 65

### Holzwarenfabrik Baar

Telephon 14



Telephon 14

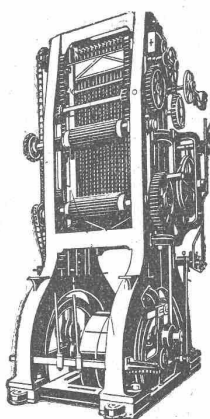
**Beste Bezugsquelle**  
für Karretten, Stielware u. Massenartikel

## BAUMANN, KOELLIKER & Co., A.-G., ZÜRICH 1

BAHNHOFSTRASSE - FÜSSLISTRASSE 4

Installationen für Verwendung elektrischen Stromes jeder Art

# Rauschenbach



Hochleistungs-  
Vollgatter Modell VB.

## Moderne Holzbearbeitungs- Maschinen



Verlangen Sie  
Kataloge und Prospekte!

Ingenieurbesuch kostenlos

Maschinenfabrik Rauschenbach  
A.-G., Schaffhausen

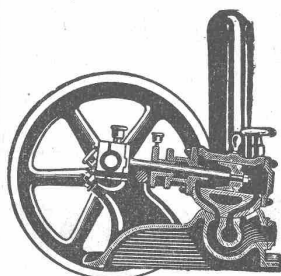


**B·A·G**  
DIFFUSOREN

sind als die ideale und beste  
Befeuchtung für Büros, Schulen  
öffentliche Gebäude & Schaufenster  
weltbekannt

**B·A·G**  
BRONCEWARENFABRIK A.G.  
TURGI

Verkaufsbüros und Lager in:  
Zürich: Kaspar Escherhaus,  
Paris: 39. Quai Bourbon  
Brüssel: 32. Rue de l'Assaut  
Mailand: 17. Via P. Inio  
London: 37. Tottenham Street SW1  
Manchester: British B.A.G. Ltd.



## Pumpen

für Kesselspeisung  
und Oelfeuerung

Maschinenfabrik  
a. d. Sihl, A.-G., Zürich  
vorm. A. Schmid  
Tel. Selnau 35.14 :: Gegr. 1871

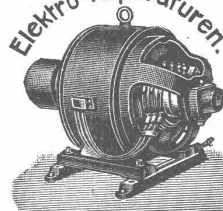
## Elektromechan. Reparatur-Werkstätte

**Gebrüder MEIER, Zürich 5**

Telephon  
Selnau 73.32

Ausstellungsstrasse 25  
Bahnhofstrasse HB.

Elektro-Reparaturen.



**Umwicklung**

**Neuwicklung**

**Umtausch**

**Miete**

Lieferung neuer und gebrauchter Motoren.  
Fahrbare Motoren. Transformatoren. Apparate.

Das lästige  
und zeitraubende  
Zerschneiden der

## Drahtziegel- -Rollen

fällt weg. Die  
Schweiz. Drahtziegel-  
Fabrik A.-G., Lotzwil  
liefert

## Drahtziegel- -Streifen

in allen Breiten.  
Muster und Preislisten verlangen  
Goldene Medaillen:  
Bern 1914, Barcelona 1921

## Eisenbeton

Projekte, Kostenvoranschläge, Bauleitung für

Leitungsmasten

Fundationen

Reservoirs

Brücken

Decken

Silos

**J. BOLLIGER & CIE.**

INGENIEURBUREAU

Tel. Sel. 12.63

**ZÜRICH**

Tödisstrasse 63

## Schweizer. Strassenbau-Unternehmung

A.  
G.

**Zürich**  
Steinwiesstr. 40 — Tel.: Hott. 43.81

Telegr.: „Stuag“

**BERN**  
Laupenstr. 8 — Tel.: Bollwerk 54.54

Telegr.: „Stuag“

**Lausanne**  
Petit Chêne 22 — Tel.: 20.28

**Grösste Spezialfirma für Strassenbeläge aller Art.**

30 Dampf- u. Motorwalzen, sechs Steinbrecher :: Eigene Pflastersteinbrüche u. Hartschotterwerke in Alpnach, Beckenried u. Bouveret  
„Spramex- und Mexphalt-Beläge“



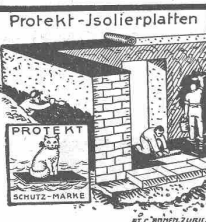
**Privatdozent**  
**Dr. ing. Ernst Suter**  
 Ingenieurbureau  
 für Konstruktionen aus  
**Eisenbeton**  
 Eisen und Holz  
 im Hoch- und Tiefbau

**Baden b. Zürich**  
 Mannsbergweg 1  
 Telefon 656

**Basel**  
 Thiersteinallee 15  
 Telefon 38.81



Carbolineum  
 Tapezier-Wellpappe und  
 Kosmos-Falzbautafeln  
 gegen feuchte Wände  
 Asphalt-imprägniertes  
 Packpapier

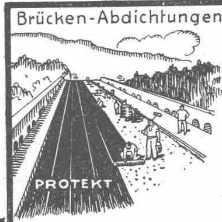


Protekt-Isolierplatten  
 fachgemässe Errichtung v.  
 Flachbedachungen  
 Fundament-  
 Isolierungen  
 Brücken-  
 Abdichtungen  
 Asphalt-Böden

Dachpappe  
 Holzcement  
 Klebemasse  
 Protekt-  
 Isolierplatten  
 mit Jute-oder Blei-  
 Einlage



Stemmstricke  
 geteert und ungeteert  
 Muffen-Asphalt  
 Trinidad-u. Travers-  
 Asphalt, Goudron  
 Schlacken-Wolle



## HOLZBAUWEISEN

Moderne, 2. erweiterte Auflage mit 26 Abbildungen  
 u. statischen Berechnungen v.  
 Reg.-Baurat Dr. Ing. Nenning

Unentbehrlicher Ratgeber für jeden Interessenten.  
 Preis einschliesslich Versandspesen Fr. 2.50 bei  
 Voreinsendung auf Postscheck Zürich 8120.

**MAHR'S FACHBUCHHANDLUNG**  
 FÜR ALLE BERUFE ::

München Schellingstr. 41 :: Zürich 4 Weberstr. 9 ::  
 Postscheck 15625 Postscheck 8120

## Kunststeine u. Vorsatzbeton

Prima mahlbare grüne Steine (ohne Hartzusatz zu verwenden)  
 für Vorsatzbeton (Perollesbrücke Freiburg), Bildhauerblöcke,  
 Kunststeinarbeiten aller Art (Monumentalbauten), Fensterein-  
 fassungen.

In den letzten Jahren weit über 1000 Waggonen geliefert.  
 Erstklassiges Material in der Schweiz.

Alles Nähere durch den  
 Gemeindevorstand **FELSBERG** (Graubünden).



## Arca-Regler

regulieren selbständig bei höchster Prä-  
 zision, grösster Betriebssicherheit und  
 geringster Wartung

**Dampf-, Gas- und Wasser-Druck**  
**Temperatur**  
**Feuchtigkeit**  
**Spez. Gewicht**  
**Wasserstand**  
**Elektr. Stromverbrauch**  
**Elektroden**  
**Umdrehungen**  
**Holzschleifstühle**  
 etc. etc.

und sind in sämtlichen Industrien unentbehrlich.

Innert drei Jahren ca. 2000 Regler geliefert.

**Ingenieur-Bureau**  
**OSCAR KIHM**

Dipl. Masch.-Ing. E. T. H.

Tiefenhöfe 11 **ZÜRICH 1** Tel. S. 23.83

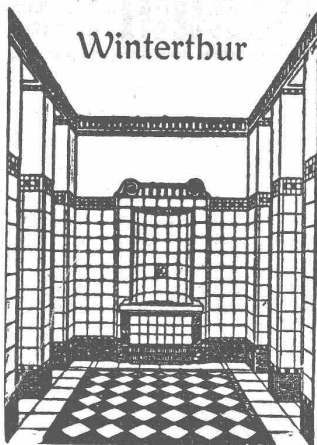
**ALB. GULL & Co**  
**Baugeschäft** **Zürich 1**

Bleicherweg 36

Telephon: Seinau 80.18

**Façaden-Renovationen**  
**Umbau-Arbeiten - Neubauten**  
**Arbeiten in Eisenbeton**

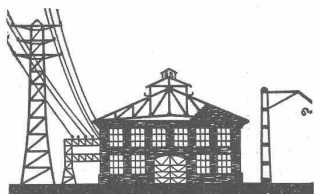
Georg Streiff &amp; Co



Winterthur

Spezial-Geschäft für keramische  
Boden- und Wandbeläge

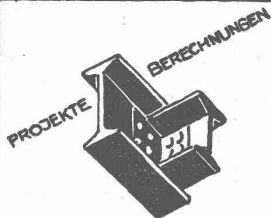
**EISENBETON**  
INGENIEURBUREAU  
DIPL. ING. F. TAUSKY  
ZÜRICH Seegartenstr. 6. Tel. 36-02  
LUZERN Waldstätterstr. 29. Tel. 3.  
**HOLZ**



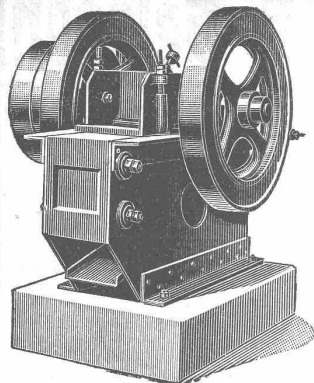
Eisen-Konstruktionen

**HARTMANN & CIE.**  
**BIEL - BIENNE**

Constructions métalliques



**EISEN**  
**KONSTRUKTION**  
KITTLOSE  
GLASBEDACHUNGEN  
BAU- & KUNST-  
SCHLOSSERARBEITEN  
**GEBR. TUCHSCHMID**  
**FRAUENFELD**



# Steinbrecher

Modell Clus, fahrbar und stationär

Betonmischer, Rollmaterial, Hebezeuge, Turmdreh-  
krane, Kompressoren, Sortiermaschinen, Wasch-  
maschinen, Strassenwalzen, Bauwerkzeuge, etc.

**ROBERT AEBI & CIE., A.-G., ZÜRICH I**  
INGENIEURBUREAU-MASCHINENFABRIK

Hobelware,  
Bauholz, Schreinerbretter  
liefert vorteilhaft

**Sägewerk Aarburg A.-G.**

Säge-, Hobel- u. Spaltwerke, Trockenanlage  
**AARBURG**  
Telephon Nr. 28

## R. DIETRICH & Co A.-G., ZÜRICH

Fabrik mit Geleiseanschluss in Altstetten. — Telephon: Selnau 18.90

### Grosses Lager in Maschinenölen jeder Art

Transformatoren-Oele — Schalter-Oele — **Consistente Fette** —  
**Elektromotoren-Oele** — Turbinen-Oele — Dampfzylinder-Oele  
**Automobil-Oel** und **Motorwagenfett** — Wasserlösliches Bohrer-  
Bodenöl — Leinöl — Bodenwische — Schmierseife — Carbolinum etc.

Auto-Benzin

Luftkompressoren-Oele — Kugellager-Fett

Auto-Benzin

**KITTLOSE  
GLASDÄCHER**

System Zimmermann



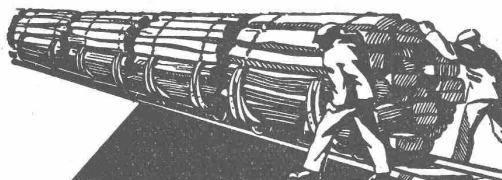
**WALTHER & MÜLLER**  
• BERN •

BEWAHRTER

**Euböolith**  
**BELAG**

SEIT 25 JAHREN ÜBER 8000000 m<sup>2</sup> AUSGEFÜHRT  
**EUBÖOLITHWERKE A.-G. OLTEN**

IMPRÄGNIERANSTALT UND SÄGEREI:



**SCHWEIZ-  
GESELLSCHAFT FÜR  
HOLZKONSERVIERUNG  
A.G.  
ZOFINGEN**

**Bahnschwellen**  
für Industriegeleise.

**Holzpflaster**  
für Autogaragen, Werkstätten,  
Fabrikräume.

**Einfriedigungen**  
für Gärten und Fabrikareale  
mit 10-jähriger Garantie.

Imprägnierung mit Teeröl nach den  
Vorschriften der Schweiz. Bundesbahnen.



# ZIMMERIT schwarz 505

das Spezialpräparat, unerreicht widerstandsfähig gegen Säuren und Laugen, Wasser und Feuchtigkeit

Wetterfester Schutzanstrich

Erzeugnis der Chemischen Werke Zimmer & Co., Berlin

General-Vertretung für die Schweiz:

J. G. Hans Oggenfuss-Reiche, Bern, Brunnadernstr. 28 D.  
Telephon Bollwerk 21.90

Die Gemeinde Näfels ist infolge Umbaus ihres elektrischen Werkes im Falle **zu verkaufen:**

- Eine Turbine,**  
Escher Wyss & Comp., 100 HP für ein Gefälle von 185 m, Tourenzahl 750.
- Dazugehörige Compound - Gleichstrom-Dynamo mit Reserveanker**  
(Fabrikat Gmür & Co., Schänis), 600 Volt, 120/130 A.
- Dazugehörige Schalttafel,**  
mit Volt-Ampèremeter u. Zähler, Sicherungen, Widerstände etc.
- Zwei vollständige Gleichstromgruppen,**  
bestehend aus zwei Turbinen (Escher Wyss & Co. u. Bell), 125 m Gefälle, 750 Touren, 40 HP, letztere sozusagen neu, u. 2 Compoundgleichstrommaschinen (Fabrikat Gmür & Co., Schänis).
- Dazugehörige Schalttafel**  
samt Zubehör, automat. Zellschalter, Zähler, Messinstrum. etc.
- Accumulatorenanlage,**  
1a erhalten, bestehend aus 93 Elementen, 180 A Ladestrom, 540 AST Cap.

Die Maschinen werden gesamthaft oder partienweise abgegeben. Die Abgabe kann nicht vor dem 1. November stattfinden.

Gemeindekanzlei Näfels.



## Patent-Verwertung.

Der Inhaber des schweizerischen Patentes Nr. 100091 vom 7. April 1921, betreffend:

„Zusammenlegbares Verdeck für Kraftfahrzeuge“, wünscht das Patent zu verkaufen, in Lizenz zu geben oder anderweitige Vereinbarungen für die Fabrikation in der Schweiz einzugehen.

Anfragen befördert H. Kirchhofer vormals Bourry-Séquin & Co., Ingenieur- u. Patentanwaltsbureau in Zürich 1, Löwenstr. 51.

## Sägerei - Kistenfabrik

zu verkaufen.

bei Genf in holzreicher Gegend. Betriebskraft 40 PS. Moderne Einrichtung für grossen Betrieb. Bedeutender Umsatz zugesichert. Zahlungsverleichterung. Schreiben unter E. 23739 L.

Publicitas, Lausanne.

# Gelegenheitskauf!

Sofort preiswert abzugeben:

## 1 Kollergang

Bauart Horn, Läufer 1450 mm Durchm., 500 mm Breite, für Quarzit, Schamotte, steinigen Mergel, Zementrohstoffe, u. a. harte Stoffe; Stundenleistung bei 3 bis 5 mm Korngrösse etwa 6000 bis 8000 kg.

## 2 einfache Walzenmühlen

neu, Walzen 400 mm Durchm., 260 mm breit, bzw. 700 mm Durchm., 300 mm breit, für Sandbereitung.

## 1 Rundbrecher

neu, Brechöffnung 1040 mm Durchm., Stundenleistung 20 bis 30 m³.

## 1 Steinbrecher-Walzenmühle

Maulweite 250 × 150 mm, Leistung bei 4 mm Spalt etwa 1000 kg; ab Essen.

Anfragen erbeten unter No. R. G. 597 an die Ala-Haasenstein & Vogler, Berlin W. 35.

## Gesucht

Bedeutende Bauunternehmung sucht auf ihr Kalkulationsbureau erfahrenen

## Ingenieur od. Techniker

Verlangt werden Erfahrung im Installieren grosser Baustellen und im Kalkulationswesen. Ohne prima Referenzen Anmeldung unnütz. Offerten unter Chiffre Z. G. 1474 befördert Rudolf Mosse, Zürich.

# Fabrikations-Chef.

Die Eidg. Waffenfabrik Bern sucht zu baldmöglichstem Eintritt einen energischen Ingenieur oder Techniker als Betriebsleiter und Fabrikationschef.

Erfordernisse: Längere Erfahrung als Betriebsleiter in grösseren, nach modernen Grundsätzen arbeitenden Betrieben der mechanischen Branche, Vertrautheit mit dem Lohnwesen, sowie Erfahrung und Gewandtheit im Verkehr mit der Arbeiterschaft. Beherrschung der deutschen und Kenntnisse der französischen Sprache.

Nur Bewerber schweizerischer Nationalität, welche diesen Erfordernissen voll und ganz entsprechen und ihre Eignung einwandfrei belegen können, wollen ihre Anmeldungen mit Lebenslauf, Angaben über die civilen und militärischen Verhältnisse, Gehaltsansprüche und kürzestem Eintrittstermin unter Beifügung von Zeugnisabschriften an die „Direktion der Eidg. Waffenfabrik“ in Bern richten, welche auch weitere Auskunft über die Art der Stelle erteilt. Bewerber mit Offiziersrang erhalten bei gleicher sonstiger Eignung den Vorrang.



## Gusseiserne Muffen- und Flanschenröhren sowie Formstücke

Schweizer  
Normalien  
Lager  
in Winterthur



für  
normalen  
und höhern  
Betriebsdruck

Kägi & Co., Winterthur

Telephon Nr. 496



# „DOCOFER“

ist die zuverlässige

## Rostschutzfarbe

absolut **wetterfester**, **giftfreier**, **lichttöchter** und infolge seiner grossen Ausgiebigkeit **billiger** Anstrich für Brücken, Geländer, Gasbehälter und Eisenkonstruktionen aller Art. Von den Schweizerischen Bundes-Bahnen und Behörden anerkannt.

ALLEINFABRIKANTEN:

**Hans Dold & Cie.,** Lack- u. Farben-Fabrik, Wallisellen.  
Telephon No. 84

## Inselkorporation Bern.

### Ausschreibung einer Plan-Konkurrenz.

Der Verwaltungsausschuss der Inselkorporation eröffnet unter den schweizerischen Architekten, welche wenigstens seit einem Jahre im Kanton Bern festen Wohnsitz haben, einen Wettbewerb zur Erlangung von Projekten für ein

## Lory-Spital

auf dem Engländerhubel in Bern. Termin für Einreichung der Entwürfe **15. September 1924**. Programm und Situationsplan können vom 1. Juni an bei der Direktion des Insspitals gegen Vergütung von Fr. 10.— erhoben werden. Dieser Betrag wird bei Einlieferung eines vollständigen Projektes zurückbezahlt.

Bern, den 27. Mai 1924.

Namens des Verwaltungs-Ausschusses:

DER PRÄSIDENT:

F. v. FISCHER.

DER SEKRETÄR:

SCHERZ.

## Gesucht

für das Konstruktionsbureau der Abteilung Lokomotivbau 1 bis 2 selbständig arbeitende

## Konstrukteure.

Gründliche Kenntnisse im Lokomotiv- und allgemeinen Maschinenbau erforderlich.

Offerten mit Zeugnisabschriften und Lebenslauf an die

**Lokomotivfabrik**  
**Winterthur.**

## Patent-Verwertung.

Der Inhaber des schweizerischen Patentes Nr. 96509 vom 12. April 1921, betreffend:

„Sicherheits-Rastlerapparat in Verbindung mit einer Schär- und Abziehvorrichtung“

wünscht das Patent zu verkaufen, in Lizenz zu geben oder anderweitige Vereinbarungen für die Fabrikation in der Schweiz einzugehen.

Anfragen befördert **H. Kirchofer** vormals Bourry-Séquin & Co., Ingenieur- u. Patentanwaltsbureau in Zürich 1, Löwenstr. 51.



Elektro-mechanische Werkstätte

Aufzugbau- und Transmissions-Anlagen für jeden Betrieb. Sämtliche Reparaturen von Maschinen, Apparaten u. Motoren.

Gesucht auf ein Bureau in Basel, tüchtiger, jüngerer

## ARCHITEKT

(Bauzeichner)

künstlerisch befähigt, tüchtig im Entwurf. Event. spätere Beteiligung. Offerten mit Angabe der Gehaltsansprüche befördert unter Chiffre B. U. 5451

Rudolf Mosse, Basel.

Einige erstklassige,

neue

## Theodolite Nivelliere

wegen Geschäftsaufgabe **billig** zu verkaufen.

Gefl. Anfragen an Postfach 16, Zürich-Neumünster.

Nicht teuer  
als eine neue Glasplatte!



Alleinvertreter:

B. Eberli-Herzog, Kreuzlingen

PREISE:

66 × 125 cm . . . . Fr. 58.—

66 × 100 cm . . . . Fr. 55.—

66 × 70 cm . . . . Fr. 50.—

Höchstgewicht 5 kg.

## Patent-Verwertung

Die Inhaberin des schweizerischen Patentes Nr. 94387 vom 17. Mai 1920, betreffend:

„Einrichtung zur Herstellung von röhrenförmigen Hohlkörpern aus plastischem Material“

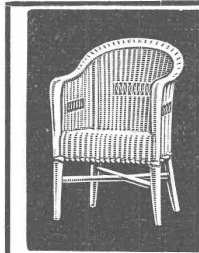
wünscht das Patent zu verkaufen, in Lizenz zu geben oder anderweitige Vereinbarungen für die Fabrikation in der Schweiz einzugehen.

Anfragen befördert **H. Kirchofer** vormals Bourry-Séquin & Co., Ingenieur- u. Patentanwaltsbureau in Zürich 1, Löwenstr. 51.

Wegen Abreise zu verkaufen:

## Schweiz. Bauzeitung

Jahrgänge: 1920, II. Bd.; 1921, I. und II. Bd.; 1922, I. und II. Bd.; 1923, I. und II. Bd.; alle solid gebunden. Ferner der laufende Jahrgang 1924. Offerten sind umgehend zu richten an **H. Egger**, Herisau, Griesstrasse 368.



## PEDDIG-ROHRMÖBEL

naturweiss od. in jeder beliebigen Nuance geräuchert.

Garten- und Terrassen-Rohrmöbel

in allen Farben.

Liegestühle, Davorer

und andere Systeme.

## CUENIN - HÜNI & CIE.

Rohrmöbelfabrik KIRCHBERG (Kt. Bern)

Verkauf in Zürich nur an Wiederverkäufer, solche werden auf Verlangen bekannt gegeben.

## Bullingerhaus der Kirchgemeinde Aussersihl

Oeffentliche Submission über die

1. Schreinerarbeiten
2. Beschläglieferung
3. Tapeziererarbeiten.

für Saalbau

Eingabeformulare können von **Donnerstag, 12. Juni bis Freitag, 20. Juni 1924**, je nachmittags 3—6 Uhr im Baubüro Sihlfeldstrasse 171 bezogen werden. Pläne und Auskunft daselbst.

Die Eingaben sind verschlossen mit der Aufschrift „Bullingerhaus Aussersihl“ und Angabe der offerierten Arbeit bis **Donnerstag, 26. Juni 1924**, spätestens 12 Uhr mittags, an den Präsidenten der Kirchenpflege Aussersihl, Herrn **Jak. Schellenberg**, Zürich 4, Pflanzschulstrasse 79, einzusenden.

Die Bauleitung:

Kündig &amp; Oetiker, Architekten, B. S. A.

**Erfindungs-Patente**  
Marken-Muster-  
& Modell-Schutz im In- u. Ausland  
**H. KIRCHHOFFER** vormals  
**Bourry-Séquin & Co. ZÜRICH**  
1880.  
Gegründet



## Grundbuch-Geometer,

routiniert und zuverlässig, empfiehlt sich zur Uebernahme grösserer Vermessungsarbeit, würde auch ins Ausland gehen. Offerten unter Chiffre Z. G. 1512 befördert **Rudolf Mosse, Zürich**.

Wegen Krankheit

zu verkaufen:

## Baugeschäft

mit Wohnhaus, Magazin, Werkstätte, passend für Akkordant od. Maurermeister. Anzahlung ohne Inventar Fr. 15,000.—. Es wollen sich nur seriöse Reflektanten melden. Offerten unter Chiffre Nc. 2411 G. an

Publicitas St. Gallen.

Junger

## ARCHITEKT

künstlerisch befähigt in Entwürfe u. Detail m. längerer Auslandspraxis sucht Stellung. Offerten unter Chiffre Z. J. 1533 befördert **Rudolf Mosse, Zürich**.

Zu verkaufen:

zirka 16 m<sup>3</sup> mittleres **Bauholz** ab Platz, günstige Abfuhr, zu erfragen bei **F. Stänz**, Dennlerstrasse 453, Albisrieden.

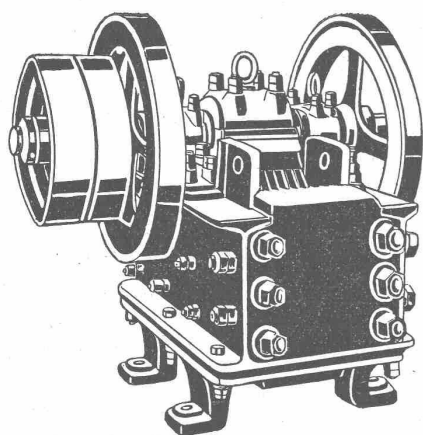




# HASLER<sup>A.</sup> BERN<sup>G.</sup>

Automatische  
**Druckknopflinienvähler**  
mit Amtsanschluss

Einzige von der schweizerischen Telegraphenverwaltung  
genehmigte Konstruktion.



Steinbrecher

Sämtliche  
**Zerkleinerungs-  
Sortier- u. Waschmaschinen**  
für die Baubranche

Stabile, fahrbare und Automobil-  
**Steinbrecher**

Unsere Spezialität seit 25 Jahren — Bis 30 m<sup>3</sup> stündlicher Leistung

**Kauf — Miete**

Strassenbaumaschinen

**U. Ammann, Langenthal**  
Maschinenfabrik A.-G.

## Schweiz. Sprengstoff A.-G. Cheddite u. Dynamit

Telephon Nr. 1.82

Bureau: **LIESTAL**

Telegr.-Adr.: Cheddite Liestal

Fabriken in Isleten (Kanton Uri) und **Liestal**

liefert zu günstigen Bedingungen

**Gelatine Telsit** stärkster Sicherheitssprengstoff

**Cheddite und Gelatine Cheddite** geeignetste Sicherheitssprengstoffe  
für Steinbrüche

**Dynamite und Sprenggelatine**

sowie

**prima kupferne Sprengkapseln, Zündschnüre und Kapselzangen.**