

**Zeitschrift:** Schweizerische Bauzeitung  
**Herausgeber:** Verlags-AG der akademischen technischen Vereine  
**Band:** 83/84 (1924)  
**Heft:** 24

## **Werbung**

### **Nutzungsbedingungen**

Die ETH-Bibliothek ist die Anbieterin der digitalisierten Zeitschriften auf E-Periodica. Sie besitzt keine Urheberrechte an den Zeitschriften und ist nicht verantwortlich für deren Inhalte. Die Rechte liegen in der Regel bei den Herausgebern beziehungsweise den externen Rechteinhabern. Das Veröffentlichen von Bildern in Print- und Online-Publikationen sowie auf Social Media-Kanälen oder Webseiten ist nur mit vorheriger Genehmigung der Rechteinhaber erlaubt. [Mehr erfahren](#)

### **Conditions d'utilisation**

L'ETH Library est le fournisseur des revues numérisées. Elle ne détient aucun droit d'auteur sur les revues et n'est pas responsable de leur contenu. En règle générale, les droits sont détenus par les éditeurs ou les détenteurs de droits externes. La reproduction d'images dans des publications imprimées ou en ligne ainsi que sur des canaux de médias sociaux ou des sites web n'est autorisée qu'avec l'accord préalable des détenteurs des droits. [En savoir plus](#)

### **Terms of use**

The ETH Library is the provider of the digitised journals. It does not own any copyrights to the journals and is not responsible for their content. The rights usually lie with the publishers or the external rights holders. Publishing images in print and online publications, as well as on social media channels or websites, is only permitted with the prior consent of the rights holders. [Find out more](#)

**Download PDF:** 22.02.2026

**ETH-Bibliothek Zürich, E-Periodica, <https://www.e-periodica.ch>**

# Schweizerische Bauzeitung

**Abonnementspreis:**

Schweiz 40 Fr. jährlich  
Ausland 50 Fr. jährlich

**Für Vereinsmitglieder:**

Schweiz 32 Fr. jährlich  
Ausland 40 Fr. jährlich  
sofern beim Herausgeber  
abonniert wird ::

DES SCHWEIZ. ING.- & ARCHITEKTEN-VEREINS & DER GESELLSCHAFT EHEM. STUDIERENDER DER EIDG. TECHN. HOCHSCHULE,

**WOCHENSCHRIFT**

FÜR BAU-, VERKEHRS- UND MASCHINENTECHNIK

GRÜNDER ING. A. WALDNER, HERAUSGEBER ING. CARL JEGHER, ZÜRICH

Verlag: A. & C. Jegher, Zürich — Kommissionsverlag: Rascher & Cie., Zürich und Leipzig

**ORGAN****Insertionspreis:**

4-gespalt. Colonnezelle od.  
deren Raum . . 50 Cts.  
Haupttitelseite: 80 Cts.  
Alleinige Inseraten-An-  
nahme: Rudolf Mosse,  
Annoncen-Expedition,  
Zürich, Basel und deren  
Filialen und Agenturen

## HEINRICH HATT-HALLER, ZÜRICH

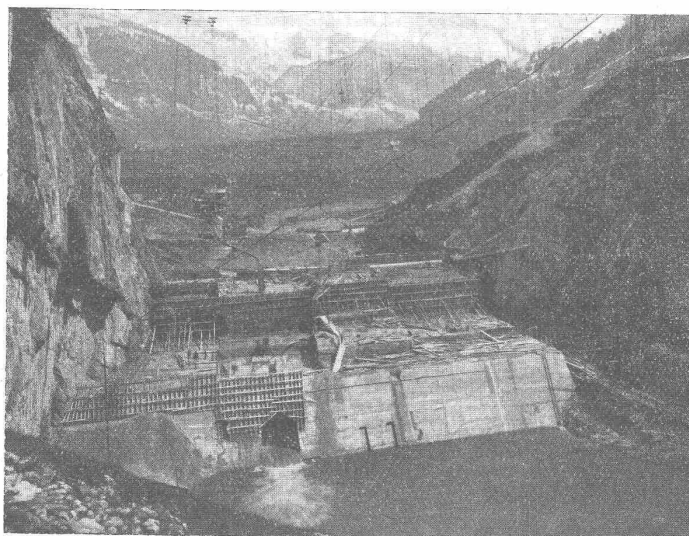
### HOCH- UND TIEFBAU-UNTERNEHMUNG

Umbauten

Fassaden-

Renovationen

Reparaturen



Erstellung

schlüsselfertiger

Einfamilien-Häuser

in

kürzester Frist

Staumauer Schräb, Kraftwerk Wägital :: Ansicht der Luftseite am 10. Mai 1924.  
Ausführung gemeinsam mit Ed. Züblin & Cie., A.-G.

## AUSFÜHRUNG VON

Geschäfts- und Wohnhäusern, Villen, Kirchen, Industrieanlagen, Eisenbetonbauten, Eisenbahn- und Strassenbauten, Tunnel-, Stollen- und Wasserbauten, Brücken, Kanalisationen

# OTIS-AUFZÜGE

130 000 ANLAGEN AUSGEFÜHRT, DAVON IN EUROPA ÜBER 30 000

OTIS-AUFZUGSWERKE, FABRIK WÄDENSWIL.



für Dächer, Keller, Gänge, Hallen, Fabriken,  
Trottoirs, Fahrbahn

Sorgfältigste Ausführung mit Garantie

*Favre & Cie*  
Zürich 2

## Kugel- und Rollenlager

in unerreichter Qualität

Akt.-Ges. SKF Kugellager, Zürich, Sihlstr. 1

# SKF



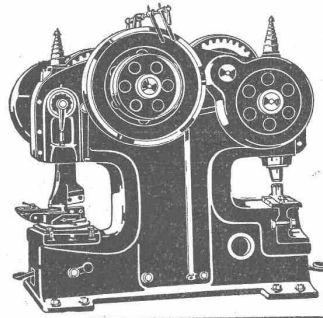
# Maschinenfabrik Weingarten

vorm. Hch. Schatz A.G. Weingarten Württbg.

## Eisen- und Blech-Bearbeitungs-Maschinen



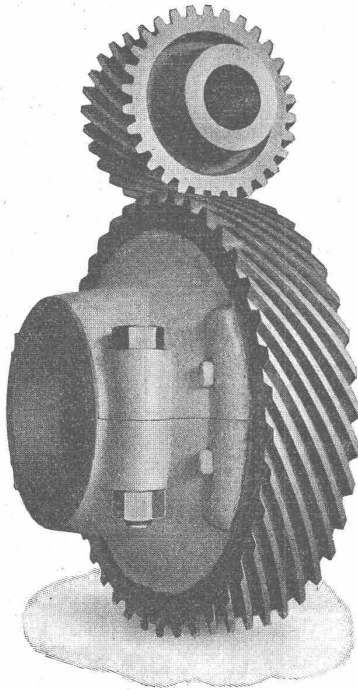
Blechscheren  
Profileisenscheren  
Kurbeltafelscheren  
Schrotscheren  
Stabeisenscheren  
Lochmaschinen  
Ausklinkmaschinen



Excenterpressen  
Kurbelpressen  
Friktionspressen  
Ziehpressen  
Abkantmaschinen  
Blechbiegmaschinen  
Blechrichtmaschinen

# MAAG-ZAHNRÄDER A.-G.

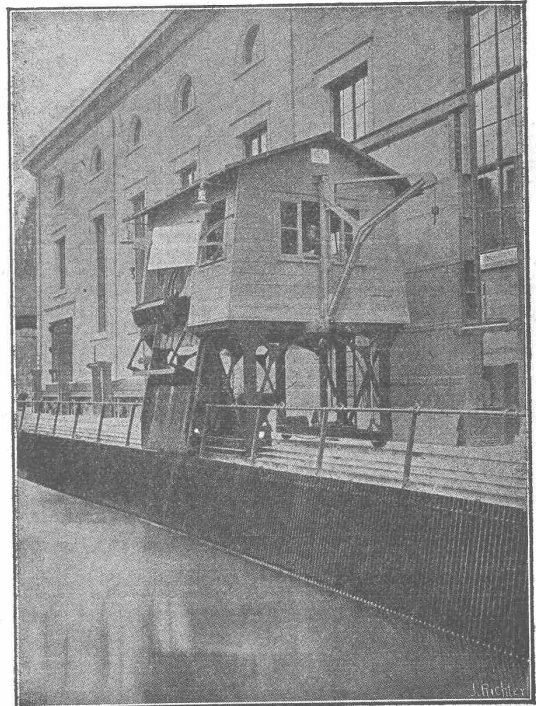
## ZÜRICH



*Komplette  
Reduktions-  
und  
Touren-  
erhöhungs-  
Getriebe*

*Zahnräder  
für alle  
Verwendungs-  
zwecke*

Schraubenrad-Getriebe zum Antrieb von  
Steuerwellen für Diesel-Motoren.



ELEKTRIZITÄTSWERK WYNAU-LANGENTHAL  
Kombinierte Rechen-Reinigungsmaschine mit doppeltem Schwenkkran

In- und  
Auslandspatente

**MASCHINENFABRIK  
JONNERET & SOHN, GENÉ**

Gegr.  
1850

Rechenreinigungsmaschinen f. jede Tiefe u. Rechenneigung  
Projekte und Kostenanschläge kostenlos

Die bestqualifizierten, billigen, schmiedeisernen  
sowohl innen geteerten und aussen rot gestrichenen, als auch die galvanisierten

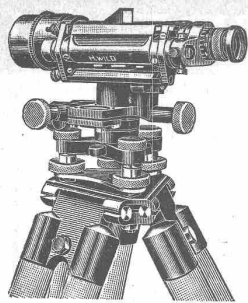
# - K. S. - Ablaufröhren -

für sanitäre Installationen

sind wieder prompt ab Lager erhältlich.

Verlangen Sie Katalog- und Preisliste bei der

**RÖHRENFABRIK A.-G., BASEL-DREISPITZ**



# WILD

**NIVELLIER UND THEODOLIT**  
sind sehr leistungsfähig, solid gebaut, mäßig im Preis

Verkaufs-Aktiengesellschaft

H. Wild's geodätische Instrumente

Heerbrugg

(St. Gallen)

## ATELIERS DES CHARMILLES S. A. GENÈVE

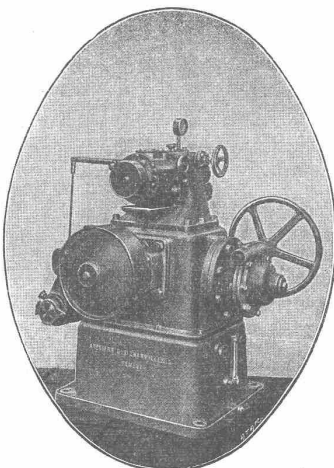
109, ROUTE DE LYON

ROUTE DE LYON, 109

**TURBINES  
HYDRAULIQUES**

RÉGULATEURS BREVETÉS

FONDERIE  
DE FER ET DE BRONZE



**TURBINES  
HYDRAULIQUES**

RÉGULATEURS BREVETÉS

FONDERIE  
DE FER ET DE BRONZE

RÉGULATEUR DE VITESSE BREVETÉ  
MODÈLE 1923



**Asphalt-Arbeiten  
Wasserdichte Abdeckungen**

**HEINRICH BRÄNDLI, HORGEN**

Asphalt-, Dachpappen- und Holzzement-Fabrik

**Bell Telephone Mfg. Co.**

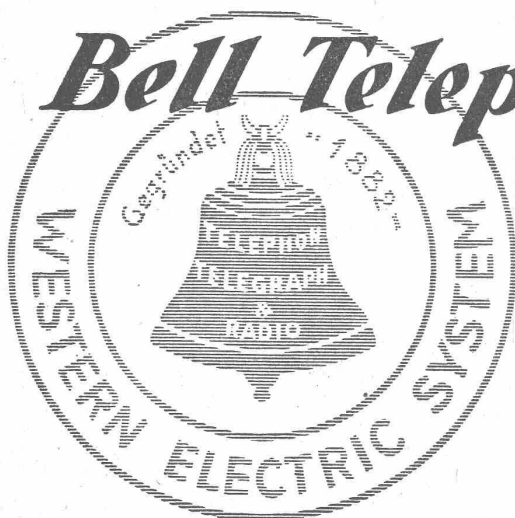
**BERN**

BUBENBERGPLATZ 10

**AUTOMATISCHE  
PRIVAT-TELEPHON  
ANLAGEN**

Sämtliche Telegraphen-, Telephon- und Radio-  
Ausrüstungen

Ueber die Hälfte aller Telephone der Welt sind WESTERN ELECTRIC Fabrikat

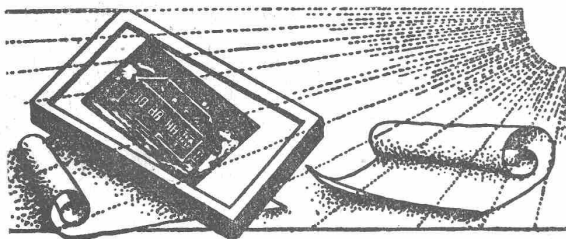




**FÜR DAS TECHNISCHE BUREAU****ART. INSTITUT ORELL FUSSLI, ZÜRICH**

Übersichts-Pläne, Stadt-Pläne, Exkursions-Karten, Clichés,  
Buchdruckerei, Lithographie, Verlags-Buchhandlung  
SPEZIALITÄT: Direkte Kopie von Katasterplänen (Zinkdruck)

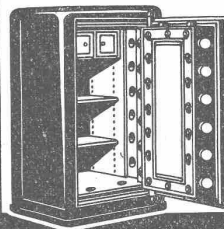
Besteingerichtetes Atelier für photographische Übertragung von Vermessungsoperaten in andere Masstäbe



Lichtpausen div. Verfahren  
Plandruck — Zinkdruck

Elektr. u. pneumatische Lichtpausapparate  
Erstkl. Pauspapiere für Bleistift und Tusch

Schweiz. Lichtpausanstalten A.-G.  
vorm. Haff & Cie., Zürich, Zähringerstr. 55 (Leonhardpl.)

**KASSENSCHRÄNKE.**

Tresoranlagen  
Panzer-Türen  
Einmauerschränke  
Büromöbel aus Stahlblech

**BAUER A.G. ZÜRICH 6.**  
Gegründet 1862.

*Rieser & Co., Baugeschäft, Bern*

*Abteilung Holzrohrbau*

*erstellen*

**HOLZROHRE**

von 50 bis 2000 mm lichte Weite, für Druck bis zu 12 Atm. und übernehmen die Herstellung von solchen Leitungen. - Holzrohre sind sehr dauerhaft und weisen gegenüber andern Rohren mannigfache Vorteile auf



**AUSKUNFT UND PROJEKTBEARBEITUNG BEREITWILLIGST**

**Kugel- & Rollenlager**

in höchster Vollendung für  
**MASCHINEN & FAHRZEUGE**  
Betriebssicher, zuverlässig

Kataloge, Preislisten u. Einbauvorschläge  
kostenlos u. unverbindlich

**AMSLER & CO**  
FEUERTHALEN - SCHAFFHAUSEN



**Plan-Kopien | Lichtpaus-**  
**aller Art** | Paus- und Detail-Papiere und -Apparate.  
**ED. AERNI-LEUCH, BERN**



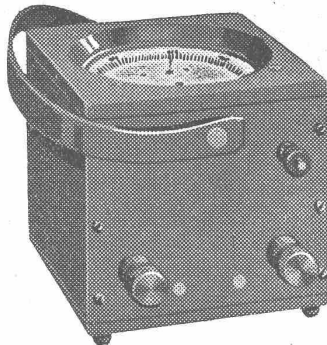
die anerkannt beste Anstrichfarbe für Innen- u. Aussen.

Hochglänzend und Matt.

Generalvertreter für die Schweiz:  
C. Hässig, Dufourstrasse 53, Basel.

## Ferraris - Wattmeter

mit Induktionszähler-Triebsystem



*Das beliebte Instrument  
für die Leistungskontrolle*

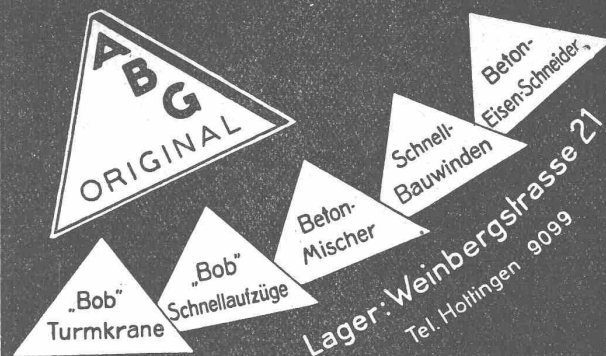
Unempfindlich gegen Über-  
lastung, Kurzschlüsse und  
Stösse auf dem Transport

*Hohe Messgenauigkeit*

*Geringes Gewicht*

*Niederer Preis*

LANDIS & GYR A.-G. ZUG



ALLGEMEINE  
BAUMASCHINEN-GESELLSCHAFT A.G.  
ZÜRICH 1

## Meidinger

VENTILATOREN

für alle Bedürfnisse der Industrie

### Zentrifugal- und Schrauben- Ventilatoren

für Lüftungs-, Luftheizungs-, Trocknungs-, Ent-  
nebelungs- und pneumatische Transportanlagen

Unterwind- und Saugzug-Gebläse

Cupolofen-Gebläse

Rohrpost-Gebläse

Elektrische Schmiede-Ventilatoren

### Elektro - Motoren

Umformer, Generatoren, Transformatoren

G. Meidinger & Cie., Basel

## SIKA

Dichtungsmittel für Zement- und Kalkputz und Beton, gegen Feuchtig-  
keit und grossen Wasserandrang; mit dem schnellbindenden Sika kann  
**während** des Wasserdruckes gedichtet werden.

## Igol und Igas

Fabrikate, elastische, dichtende, wasser-, wetter-, säure- und  
aller Art Lösungsmittelbeständige Anstrichmasse in allen Farben.

Elastische Saurier-Belagmasse mit den gleichen Eigenschaften.

## Purigo und Conservado

Imprägnierungen zur Härtung, Dichtung, Konservierung und Reini-  
gung von Hausteine, Monumenten, Façaden, Aussen- u. Innenputze;  
Zementböden werden dadurch auch staubfrei gemacht. Wetterfeste Anstriche, sowie Kitte zu aller Art Zwecken.

*Alle diese Erzeugnisse haben sich  
seit 15 Jahren bestens bewährt!*

## Kasp. Winkler & Co, Altstetten-Zürich

Telephon: Selnau 39.63

Fabrikation chemisch-bautechnischer Präparate

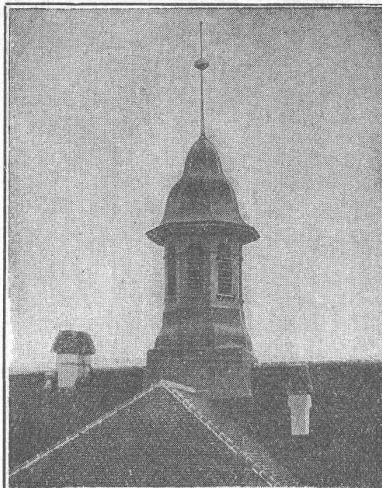
Telegramme: „Sika“ Zürich

Widerstehen  
einem

**Wasserdruck**

von

**15 Atm.**



**Fabrique d'Ornements**  
en zinc et cuivre

**Lucarnes**  
**Poinçons**

**Boîtes d'attente**

Couvertures métalliques  
Estampage — Repoussage  
Cuivrage — Nickelage

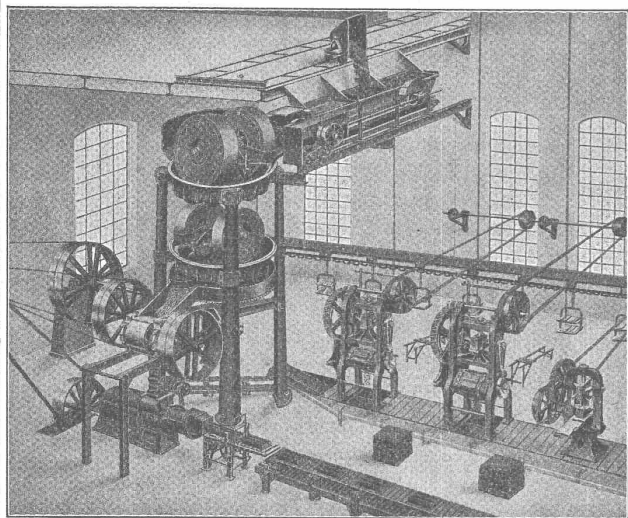
Catalogue à disposition

Usine J. Decker S. A.  
Neuchâtel

## Karl Händle & Söhne

### Mühlacker (Wttbg.)

Spezialfabrik neuzeitl. Ziegeleimaschinen und Transportanlagen  
Telegramm-Adresse: Händlesöhne :: Fernsprecher 12 und 107



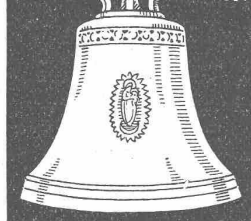
## Moderne Falzziegel-Fabrikationsanlage

mit automatischer Zu- und  
Rückführung des Tonmaterials

Referenzen erster und grösster Werke des In- und Auslandes

**RÜETSCHI**

A. G.



★AARAU★

**Glocken-  
Giesserei**

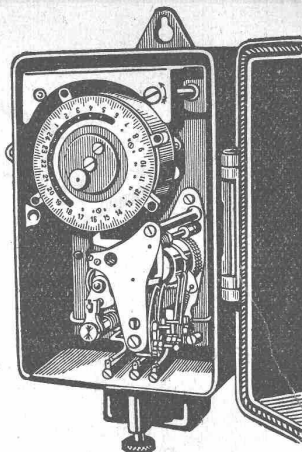
(Bestehend seit dem  
XIV. Jahrhundert)

Kirchen-Geläute  
Renovation v. solchen  
Einzelne Glocken  
Glocken-Spiele  
Herdenglocken etc.

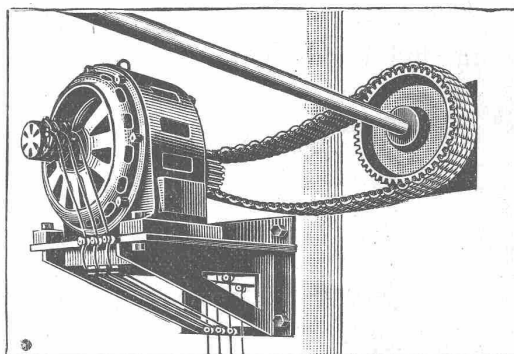
## A.-G. für Schaltapparate Bern

Gerbergasse 27

Zeit- und Sperrschalter  
Schaltuhren, Fernschalter  
Dreiminuten-Schalter  
Temperaturschalter  
Temperaturregler  
Kombinierte  
Tarif- und Sperrschalter  
Schalter mit astronomischer  
Verstellung für Beleuchtung



## Renold - Ketten - Antriebe



Positive Kraftübertragung bei kleinsten Wellenabständen, daher  
Platzersparnis.

98% Nutzeffekt, keine Gleitverluste wie bei Riemen, daher  
erhöhte und verbesserte Produktion.

Keine Spannung wie bei Riemenantrieben, daher  
Kraftersparnis und Schonung der Wellenlager.

Kettenantriebe laufen geräuschloser als Zahn-  
radgetriebe, Kettenantriebe sind elastischer als  
Zahnradgetriebe und gestatten mehr Bewegungsfreiheit bei der Aufstellung von Motoren und  
Maschinen.

Grosse Lebensdauer, wenig Reparaturen,  
geringe Wartung, daher billiger im Betrieb  
als jeder andere Antrieb.

Bis jetzt werden in der Schweiz ca. 1500 PS  
durch Renold-Kettengetriebe übertragen.

Fachmännische Beratung und Kostenvoranschläge durch den  
Generalvertreter für die Schweiz:

**W. Emil Kunz, Goethestrasse 10, Zürich**

## Armierter Annen-Hohlstein-Decken u. -Böden

Der Backstein „System Annen“ ersetzt vorteilhaft Holzbretter-, Schilfrohr-, Eternit- und Rabitzdecken usw.  
Anwendbar auf Holzbalken, armiertem Beton (ohne  
hölzerne Schalungsträger), T- und Runderisen.

Die mit Hohlsteinen „System Annen“ armierten Decken  
und Böden eignen sich besonders für Werkstätten, Fabriken,  
Auto-Garagen, Pferde-, Vieh- und Schweineställe,  
Käserien usw.

Seriöse Referenzen zur Verfügung, gestützt auf bedeutende  
Arbeiten, die seit 1912 ausgeführt wurden.

Auskunft, Prospekte usw. durch

**Charles Annen, Unternehmer, Neuenburg**

Telephon Nr. 11.01



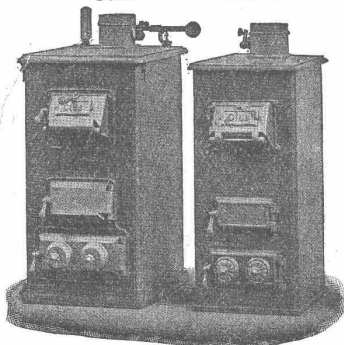


GESELLSCHAFT DER LUDW. VON ROLL'SCHEN EISENWERKE  
 · FILIALE: EISENWERK CLUS KT. SOLOTHURN ·



# CLUSER HEIZKESSEL

Serie A Serie C



Warmwasserkessel

für Warmwasser- und Niederdruck-Dampfheizung, sowie  
 für gewerbliche Anlagen.

Bewährtes System.  
 Bequeme Reinigung während dem Betriebe.  
 Ueber 11000 Cluserkessel im Betriebe.

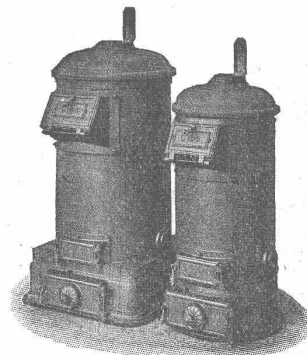
## Radiatoren

nach verschiedenen Modellen.

Rippenheizröhren, Luftheizapparate, Wärmeplatten,  
 Wärmeschränke, Wärmetische,  
 Formstücke, Flanschen und Ventile etc. etc.

Lieferung ab Vorrat.

Zu beziehen durch die Installationsfirmen.



Kleinkessel, Modell I und II

# Geilinger & Co., Winterthur

Entwurf und Ausführung von

Eisenkonstruktionen jeder Art  
 Hochbauten, Masten, Reservoirs, Krane



Eine epochemachende **UNIVERSAL-**

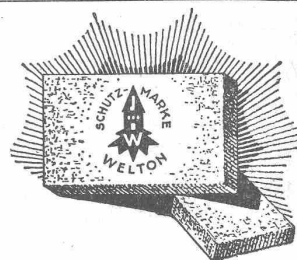
## BAUPLATTE

35 × 50 cm, tragfest (60 bis 80 kg/cm<sup>2</sup>), nagelbar, leicht  
 (spez. Gewicht 0,8 bis 0,9), hochisolierend (Wärmeleit-  
 zahl 0,12—0,14), feuersicher, wetterfest und volumen-  
 beständig **fabrizieren** die

**Welton - Baustein - Fabriken**  
**GLOTEN-SIRNACH und OFTRINGEN**  
 (THURGAU) (AARGAU)

Telephon: Wil 16

Telephon: Zofingen 2.98



Diese Schutzmarke ist auf  
 allen Welton-Platten ein-  
 geprägt

## ELEKTRISCHE UNTERNEHMUNGEN

# O. BÜRGI

## Zürich 1 \* Lausanne

Spezial-Geschäft für Freileitungsbauten jeder Art

## KABEL-MONTAGEN

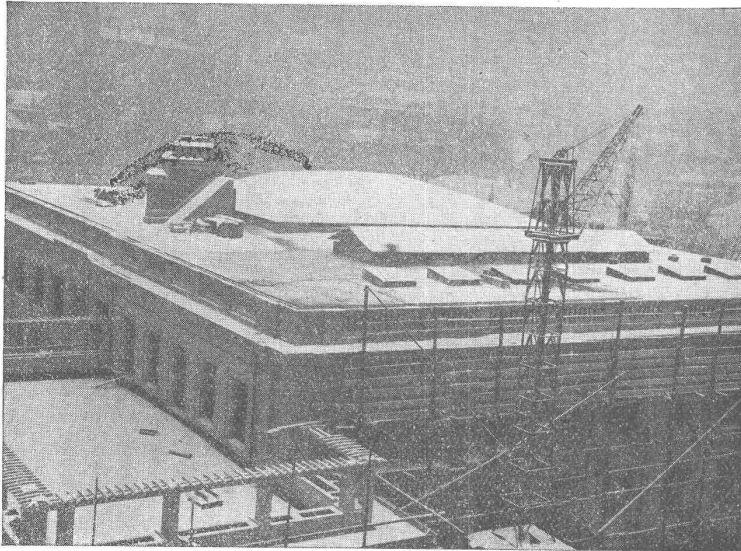
auf Grossleitungen nach patentiertem mechanischem Verfahren  
 / / Keine äussere Beschädigung mehr der Kabel / /



# Asphalt-Emulsion A.-G. **Zürich**

Hafnerstrasse 7

## Unternehmung für Asphaltarbeiten



Land- und Forstwirtschaftliches Institut der  
Eidg. Technischen Hochschule, Zürich

Abdichtung mit Mammut  
Ausgeführt durch Asphalt-Emulsion A.-G.  
Zürich

**Mammutabdichtungen** für Brücken,  
Tunnels, Dächer, Terrassen, Fundamente,  
Asphalt-Emulsion- und Eweol-Isolieranstriche,  
Porolith-Mörtelzusatz,  
Gussasphalt-Beläge.

# E. G. Portland, Zürich

Jura-Cementfabriken, Aarau  
Aargauische Portland-Cementfabrik Holderbank-  
Wildeggen  
Portland-Cementwerk Würenlingen-Siggental A.-G.  
Cement- und Kalkfabriken R. Vigier A.-G.  
Portland-Cementfabrik, Laufen  
Schweiz. Cement-Industrie-Gesellschaft, Heerbrugg  
Portland-Cementwerk Thayngen A.-G.

Cement- und Kalkwerk Liesberg A.-G.  
Neue Birstaler Portland-Cementfabr. b. Liesberg A.-G.  
K. Hürlimann Söhne, Brunnen  
Wilhelm Brodtbeck A.-G., Liestal  
Ciment Portland S. A., St. Sulpice  
Société des usines de Grandchamp et de Roche  
S. A. des chaux et ciments de Baulmes et Vouvry  
Société des usines du Furcil, Noiraigue

empfehlen ihren

# la. Portland-Cement.

**Verkauf durch die Fabriken selbst**