

**Zeitschrift:** Schweizerische Bauzeitung  
**Herausgeber:** Verlags-AG der akademischen technischen Vereine  
**Band:** 83/84 (1924)  
**Heft:** 23

## **Werbung**

### **Nutzungsbedingungen**

Die ETH-Bibliothek ist die Anbieterin der digitalisierten Zeitschriften auf E-Periodica. Sie besitzt keine Urheberrechte an den Zeitschriften und ist nicht verantwortlich für deren Inhalte. Die Rechte liegen in der Regel bei den Herausgebern beziehungsweise den externen Rechteinhabern. Das Veröffentlichen von Bildern in Print- und Online-Publikationen sowie auf Social Media-Kanälen oder Webseiten ist nur mit vorheriger Genehmigung der Rechteinhaber erlaubt. [Mehr erfahren](#)

### **Conditions d'utilisation**

L'ETH Library est le fournisseur des revues numérisées. Elle ne détient aucun droit d'auteur sur les revues et n'est pas responsable de leur contenu. En règle générale, les droits sont détenus par les éditeurs ou les détenteurs de droits externes. La reproduction d'images dans des publications imprimées ou en ligne ainsi que sur des canaux de médias sociaux ou des sites web n'est autorisée qu'avec l'accord préalable des détenteurs des droits. [En savoir plus](#)

### **Terms of use**

The ETH Library is the provider of the digitised journals. It does not own any copyrights to the journals and is not responsible for their content. The rights usually lie with the publishers or the external rights holders. Publishing images in print and online publications, as well as on social media channels or websites, is only permitted with the prior consent of the rights holders. [Find out more](#)

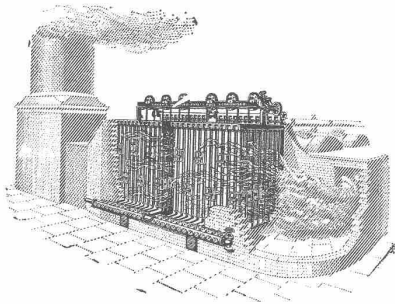
**Download PDF:** 17.02.2026

**ETH-Bibliothek Zürich, E-Periodica, <https://www.e-periodica.ch>**

# Lichtpausen • Plandruck

in jeder beliebigen Ausführung liefern prompt und tadellos

## Bern, A. Messerli's Erben, Zürich



### Green's Economisers

in Verbindung mit Dampfkesseln

sichern höchste Leistungsfähigkeit  
sowie geringste Kosten

**15-20% Kohlenersparnis**

und äusserste Schonung der Kessel

Senden Sie uns bitte Einzelheiten über ihre Heizanlage  
Auskünfte kostenlos

Verlangen Sie illustrierten, ausführlichen Katalog D. M.

**E. GREEN & SON LTD.**

**WAKEFIELD (England)**

Codes: A. B. C. Engineering; Bentley's Phrases; A 1; Lieber's;  
Western Union.



## MINIMAX- Hand-Feuerlöscher

Vielfach nachgeahmt  
Nie erreicht!

**Wer ihn kennt - lobt ihn!**

Referenzen aus allen Branchen  
zu Diensten.

**Minimax-Gesellschaft Zürich 8**

Seehofstrasse 4

## Ziegel A. Zürich

Telephon Selnau 66.98

Beste Bezugsquelle  
für

## Bedachungsmaterialien

aller Art  
naturrot und altfarbig

**ABG ORIGINAL**

Beton-Eisen-Schneider  
Schnell-Bauwinden  
Beton-Mischer  
„Bob“ Schnellautzüge  
„Bob“ Turmkrane

Lager: Weinbergstrasse 21  
Tel. Hollingen 9099

**ALLGEMEINE  
BAUMASCHINEN-GESELLSCHAFT A.G.  
ZÜRICH 1**

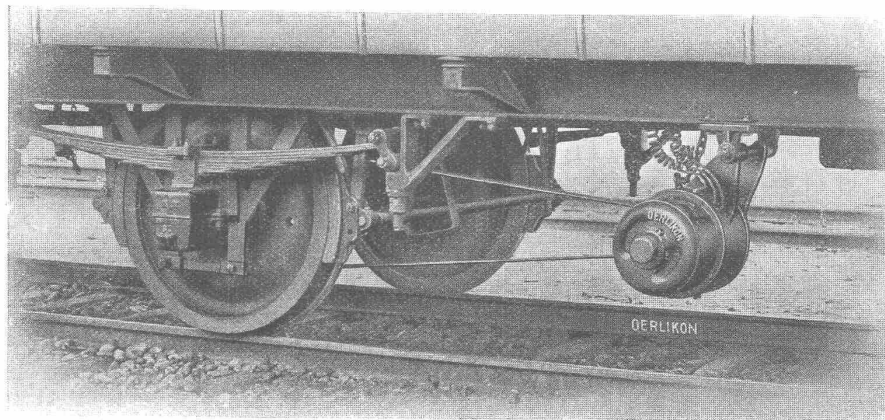
## EISEN-KONSTRUKTIONEN und BLECH-ARBEITEN aller Art

wie Leitungsmasten, Schützenzüge, Rohrleitungen, Reservoirs, Tanks, etc.

**MASCHINENFABRIK BENNINGER A.-G., UZWIL**

# MASCHINENFABRIK OERLIKON

## OERLIKON

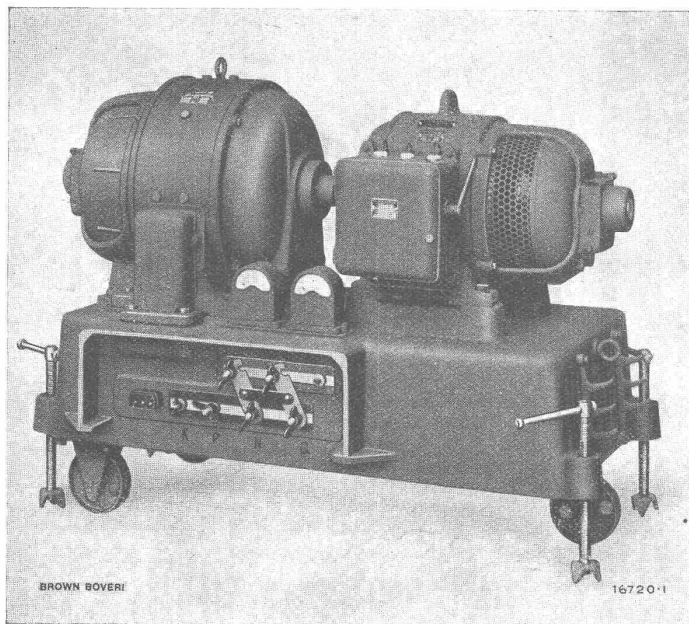


### Elektrische Zugbeleuchtung

#### System Oerlikon

Elektrische Vollbahnen Bergbahnen u. Tramways.  
Elektrische Heizung — Elektroden-Dampferzeuger.

# B B C



### Lichtbogen Schweißgruppen

Bauart Brown Boveri

*Qualitativ höchststehende Schweiß-  
nähte*

*Größte Wirtschaftlichkeit*

*Einfache, gefahrlose Bedienung*

*Feinstufige Regulierbarkeit des  
Schweisstromes an der Schweiß-  
stelle selbst*

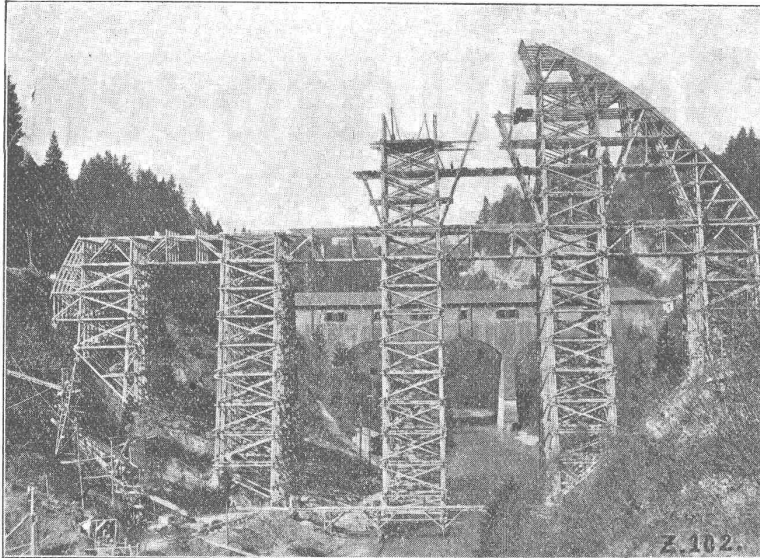
*Verwendung vorhandener Antriebs-  
kraft*

*Kurzschlussicherheit*

**A.G. BROWN, BOVERI & C<sup>IE</sup> BADEN (SCHWEIZ)**  
Verkaufsbureaux: Baden, Basel, Bern, Lausanne

# Ed. Züblin & C<sup>ie</sup> A.-G., Zürich-Basel

## Ingenieurbureau und Bauunternehmung



Hundwilertobelbrücke bei Waldstatt (Kt. Appenzell A. R.)

Eisenbetonbogen von 105 m Spannweite.

Aufnahme vom 14. Mai 1924.

**Projektierung u. Ausführung  
von Hoch- und Tiefbauten**

### Spezialitäten:

Eisenbetonpfahlrammungen  
Brücken in Beton und Eisenbeton  
Silos und Lagerhäuser  
Kläranlagen System Züblin  
Wasserbauten und Foundationen  
Tiefbohrungen

# Walo Bertschinger

ZÜRICH, Hafnerstrasse 7.

Spezialfirma für:

## Geleisebau

Ständiges grosses Lager in  
Normalbahn- und Fabrikgeleisen,  
Weichen und Drehscheiben.  
Geleiseneubau, Unterhalt, Reparaturen.  
Geleisebauwerkstatt.  
**Abnorme Geleise-Anlagen.**

## Strassenbau

Asphalt- und Teermakadam.  
Oberflächenteerungen.  
Neuanlagen.  
Unterhalt.  
**Strassenwalzen-Betrieb.**



**Submissions-Anzeiger**

Termin	Auskunftstelle	Ort	Gegenstand
10. Juni	H. Bernold, Ingenieur	Mels (St. Gallen)	Erstellung der Trinkwasser- und Hydrantenanlage in Weisstannen.
10. "	Baudepartement	Freiburg	Sämtliche Bauarbeiten für einen Isolierpavillon der Frauenklinik.
10. "	W. Schaefer	Weesen (St. Gallen)	Innenarbeiten z. Neubau d. Wohn- u. Geschäftshauses f. E. Theiler in Pfäffikon.
12. "	K. Schalch, Architekt	Schaffhausen	Sämtliche Bauarbeiten zu einem Neubau der Schweiz. Ind.-Ges. Neuhausen.
16. "	Chef de district	Genf-Cornavin	Sämtliche Bauarbeiten zu Umbauten im Bahnhof Genf-Cornavin.
22. "	Obering. f. Elektrif. S. B. B.	Bern	Erd-, Maurer- und Steinhauerarbeiten zum Dienst-Wohnhause in Vernayaz.



# Ventilatoren

und Ventilations-Anlagen für alle Industriezweige,  
sowie

Entnebelungs-Anlagen, Tröckne-Anlagen, Luft-  
heizungs-Anlagen, Pneumatische Transport-  
Anlagen, Späne- und Staubabsaugungs-An-  
lagen, Luftturbinen und Blechrohrleitungen  
nach

eigenen, langjährig bestbewährten  
Spezial-Konstruktionen.

**Wanner & Co. A.-G., Horgen**

## Gestein's - Bohrmaschinen

Ausgezeichnete Leistungsfähigkeit in jeder Steinart ohne Luftvorbereitungs-Anlage, ohne Rohrleitungen, nur elektr. Leitung. Immer betriebsfertig, billig im Betrieb. Verlangen Sie unsern Spezial-Prospekt.

C. & E. FEIN, Rennweg 35, ZÜRICH.

**J. Rukstuhl, Centralheizungen, Basel.**

Modifikationen - Kessellieferungen - Reparaturen

**Plan-Kopien | Lichtpaus-**  
aller Art | Paus- und Detail-Papiere und -Apparate.  
**ED. AERNI-LEUCH, BERN**

**PERSONEN- & WAREN-AUFZÜGE**

nach  
bewährtem  
System

für jede Leistung und Betriebsart

Schweiz. Wagonsfabrik Schlieren A. G., Schlieren-Zürich

Telephon: Selnau 11.15  
Telegr.: Wagonsfabrik Schlieren

# Heinrich Gutknecht Centralheizungs-Fabrik

ZÜRICH 8, Dufourstrasse 20I

„Express“



## Akten-, Brief- u. Speise-Aufzüge

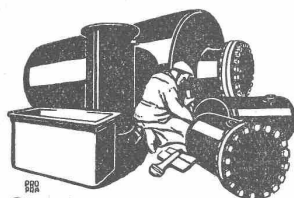
mit geräuschlosem Gang

erstellen

Gehr. Gysi &amp; Cie.

Baar-Zug

Telephon Nr. 93



Blechwaren-Fabrik  
& Apparatebau-Anstalt  
**sch. Bertrams**  
Dögesenstr. 101 Basel Telefon 1196

## Elektrische Heisswasser Automaten

in allen Grössen



**ZENT-A-G  
BERN**

Prima Referenzen  
Prospekte

GEORG STREIFF & CO.  
WINTERTHUR

SPEZIALGESCHÄFT  
FÜR KERAMISCHE  
BODEN- u. WANDBELÄGE

Patent 24027



## Biegunsmesser

D. R.  
G. M.für Brücken, Decken, Säulen usw.,  $\frac{1}{60}$  mm ablesbar,  
solide, bequeme Bauart. Prospekte frei.

Gust. Griot, Ing., Zürich

Wytikonstr. 15

Zahlr. Referenzen v. Behörden u. Firmen

## Technische Photographie

Spezialität:

### Architekturaufnahmen

Konstruktionen, Maschinen

Zeichnungen u. Pläne

Katalog-Aufnahmen

H. Wolf-Bender

Zürich

16 Kappelerstrasse 16



Welt-

Marke

## Elektro-Züge

500-5000kg Tragkraft

Die besten Hebezeuge für

alle Betriebe.

Liefert ab Lager Basel

G. Bäumlin, Luzern

Ingenieur, S. I. A.



## Kohre für Turbinenleitungen

**MANNESMANNRÖHREN-WERKE  
DÜSSELDORF**

VERTRETER FÜR DIE SCHWEIZ:

Ober-Ing. ERNST DEFFNER, ZÜRICH, Frohburgstrasse 54

## Pressluftwerkzeuge „Atlas“

Ersatzteile stets am Lager

**NOTZ & Co., BIEL**



## Isolier-Kronengrund

mit Zusatz von Kronenweiss

isoliert alle Teerölfarben, Karbolineum, Anilin-farben, verräucherte und verrusste Decken, Rost, Fett- und Schmutzflecken, Wasserränder und dergl.

Kostenlose Anleitung erteilen:

**H. Keller & Co., Selnau-straÙe 8 Zürich**

Oelfreie Grundiermittel-Gesellschaft

Telephon: Selnau 79.05

*Fachleute auf dem Gebiete der Elektrochemie und Elektrometallurgie, werden auf den der Eidgenössischen Technischen Hochschule Zürich angehörenden*

## ALUMINIUM-FONDS NEUHAUSEN

aufmerksam gemacht. — Die Institution ist in der Lage, auch in diesem Jahr namhafte Beträge für die Förderung von Forschungen und Erfindungen, die im Interesse der Hebung der Schweiz. Volkswirtschaft liegen, zur Verfügung zu stellen.

Ausführungsbestimmungen können durch die Kanzlei des Schweizerischen Schulrates in Zürich bezogen werden.

DIE FONDS-KOMMISSION.

**A. Wahlen & Cie., Bern**  
TELEPHON: BOLLWERK 70.67  
BAUMATERIAL-  
HANDLUNG  
SPEZIALITÄT:  
**Wand- und Bodenbelag**

## Wegmann & Nottaris

Ofenfabrik

**Oberburg - Burgdorf**

## Ventilationsöfen



zur Beheizung  
von Räumen jeder Art von 50 bis 1000 m<sup>3</sup>  
Spezialöfen für Kirchen, Schulen und  
andere grosse Lokalitäten

Altbewährtes System.  
Beste Referenzen von Fachleuten, Behörden  
und Privaten.

## Kunststeine u. Vorsatzbeton

Prima mahlbare grüne Steine (ohne Hartzusatz zu verwenden) für Vorsatzbeton (Perollesbrücke Freiburg), Bildhauerblöcke, Kunststeinarbeiten aller Art (Monumentalbauten), Fenstereinfassungen.

In den letzten Jahren weit über 1000 Waggons geliefert.  
Erstklassiges Material in der Schweiz.

Alles Nähere durch den  
Gemeindevorstand **FELSBERG (Graubünden).**



**Riemen-  
Fabrik**

**Emil Steiner Maschinen-Handlung Wiedikon-Zürich**  
Birmensdorferstrasse 88

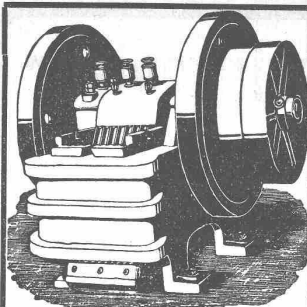
Zu verkaufen: Stets grosser Vorrat an gebrauchten Reservoirs, Transmissionen, Maschinen aller Art, sowie Ankauf kompl. Fabrikeinrichtungen, Eisen und Metalle zu höchsten Preisen.

## BAUMANN, KOELLIKER & Co., A.-G., ZÜRICH 1

BAHNHOFSTRASSE - FÜSSLISTRASSE 4

**Hochspannungsleitungen - Sekundärnetze**

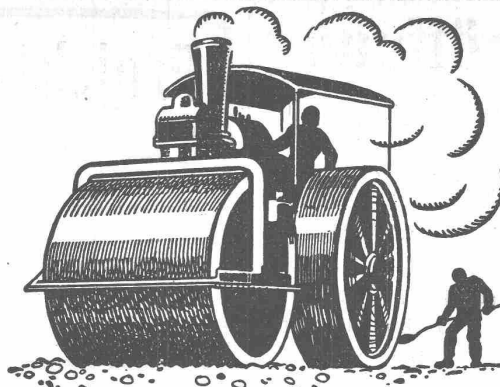




## Steinbrecher Walzwerke

liefern

**KLEEMANN's**  
Vereinigte Fabriken  
STUTTGART - Obertürkheim.

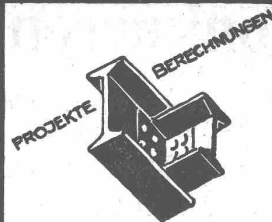


## SCHWEIZ. STRASSENBAU- UNTERNEHMUNG A.G.

**BERN**  
LAUPENSTR. 8  
TEL: B. 54.54

**ZÜRICH**  
STEINWIESSTR. 40  
TEL: H. 4381

**LAUSANNE**  
PETIT-CHÊNE. 22  
TEL: 20.28



## EISEN KONSTRUKTION

KITTLOSE  
GLASBEDACHUNGEN  
BAU- & KUNST-  
SCHLOSSERARBEITEN  
GEBR. TUCHSCHMID  
FRAUENFELD

## Eternit



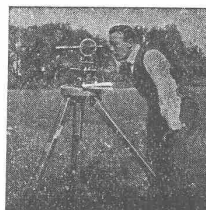
Eternit Niederurnen

## INGENIEUR - BUREAU Alfred Frick

Bürglistr. 28 **ZÜRICH 2** Tel. Sel. 44.29

Strassen- und Eisenbahnbau  
Kanalisationen und Wasserversorgungen  
Bebauungspläne und Vermessungen

— 26 Jahre Praxis —



## EISENBETON

INGENIEURBUREAU  
DIPL. JNG. F. TAUSKY  
ZÜRICH Seegartenstr. 6. 36.36-02  
LUZERN Waldstätterstr. 29. Tel. 3.  
**HOLZ**



## ERNST GÖHNER

FENSTER - FABRIK  
UND SCHREINEREI

Hallenstrasse 15/17 **ZÜRICH** Telefon H. 44.44

## „DOCOFER“

ist die zuverlässige

## Rostschutzfarbe

absolut **wetterfester, giftfreier, lichtächter** und infolge  
seiner grossen Ausgiebigkeit **billiger** Anstrich für Brücken,  
Geländer, Gasbehälter und Eisenkonstruktionen aller Art.

Von den Schweizerischen Bundes-Bahnen und Behörden anerkannt.

ALLEINFABRIKANTEN:

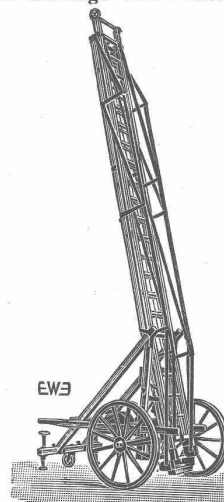
**Hans Dold & Cie.,** Lack- u. Farben-Fabrik, Wallisellen.

Telephon No. 84

**ELEKTRO**  
REPARATUREN  
jeder Art, prompt & gewissenhaft  
**KAEGI & EGLI**  
**ZÜRICH**  
Telephon  
S. 10.54

## Leitern

für Montage und Feuerwehr



liefert Schlauch- u. Feuerwehr-  
Gerätefabrik  
**EHR SAM, WÄDENS WIL**

## KITTLOSE GLASDÄCHER

System Zimmermann



**WALTHER & MÜLLER**  
- BERN -

## Isolierlacke

## Lacke f. d. Baugewerbe

## Industrielacke

## Naegely, Eschmann & Cie., Oerlikon-Zürich

Lack- und Farbenfabrik



## Konkurrenz-Eröffnung

Die Generaldirektion der S. B. B. eröffnet Konkurrenz über die Ausführung der

**Erd-, Maurer- und Steinhauerarbeiten zu einem Dienstwohnhaus des Kraftwerkes Vernayaz.**

Die Ausschreibungsgrundlagen können bei der Abteilung für Elektrifizierung im Dienstgebäude der S. B. B. in Bern, Mittelstrasse 43, Bureau 181 und bei der Bauleitung des Kraftwerkes Vernayaz in Salvan eingesehen werden. Jede Auskunft kann beim Obergeringenieur für Elektrifizierung der S. B. B. in Bern eingezogen werden. Das Angebotformular wird den Bewerbern von der Abteilung für Elektrifizierung kostenlos, die Pläne gegen Bezahlung von Fr. 2.50 abgegeben. Dieser Betrag wird nicht rückerstattet.

Angebote mit der Aufschrift: „Eingabe für Erd-, Maurer- und Steinhauerarbeiten zu einem Dienstwohnhaus in Vernayaz“ sind der Generaldirektion der S. B. B. in Bern spätestens bis 22. Juni 1924 verschlossen einzureichen. Sie bleiben verbindlich bis 31. Juli 1924.

Generaldirektion der S. B. B.

Die Gemeinde Näfels ist infolge Umbaus ihres elektrischen Werkes im Falle **zu verkaufen:**

1. **Eine Turbine,**  
Escher Wyss & Comp., 100 HP für ein Gefälle von 185 m, Tourenzahl 750.
2. **Dazugehörige Compound - Gleichstrom-Dynamo mit Reserveanker**  
(Fabrikat Gmür & Co., Schänis), 600 Volt, 120/130 A.
3. **Dazugehörige Schalttafel,**  
mit Volt-Ampèremeter u. Zähler, Sicherungen, Widerstände etc.
4. **Zwei vollständige Gleichstromgruppen,**  
bestehend aus zwei Turbinen (Escher Wyss & Co. u. Bell), 125 m Gefälle, 750 Touren, 40 HP, letztere sozusagen neu, u. 2 Compoundgleichstrommaschinen (Fabrikat Gmür & Co., Schänis).
5. **Dazugehörige Schalttafel**  
samt Zubehör, automat. Zellschalter, Zähler, Messinstrum. etc.
6. **Accumulatorenanlage,**  
1a erhalten, bestehend aus 93 Elementen, 180 A Ladestrom, 540 AST Cap.

Die Maschinen werden gesamthaft oder partienweise abgegeben. Die Abgabe kann nicht vor dem 1. November stattfinden.

Gemeindekanzlei Näfels.

**Schweizer. Industrie-Gesellschaft Neuhausen.**

### Ausschreibung von Bauarbeiten.

Für eine grössere Industrieabte werden nachstehende Arbeiten zur öffentlichen Konkurrenz ausgeschrieben:

1. Erd- und Maurerarbeiten, 2. Kunststeinarbeiten,
3. Zimmerarbeiten, 4. Dachdeckerarbeiten.

Pläne und Bedingungen liegen je vormittags von 9–12 Uhr auf dem Bureau der Bauleitung in Schaffhausen zur Einsicht auf, wo auch die Eingabeformulare bezogen werden können.

Die Offerten sind bis 12. Juni 1924 an die Schweizer Industrie-Gesellschaft in Neuhausen einzureichen.

Schaffhausen, den 26. Mai 1924.

Die Bauleitung:

Karl Schalch, Architekt.

## INGENIEURE

Photogr. Wiedergabe von Dokumenten, Plänen, Zeichnungen etc., schnell und billig.

Kontophot-Goerz, Abteilung Gerbergasse 2, Zürich.

**Zu vermieten event. zu verkaufen:**

### 1 kleineres Baugeschäft

in Kantonshauptstadt der Zentralschweiz.

Offerten sub Chiffre O. F. 1225 R, an  
Orell Füssli-Annoncen, Aarau.

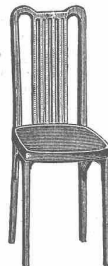
## Projekt - Obergeringenieur

als selbständiger Leiter unserer Turbinen-Projekt-Abteilung zu baldigem Eintritt gesucht.

Herren mit Erfahrung und erfolgreicher Tätigkeit auf diesem Gebiet ist gutbezahlte Dauerstellung geboten.

Ausführliche Bewerbungen mit Zeugnisausschnitten und Lebenslauf erbeten an

**FRITZ NEUMEYER, AKTIEN-GESELLSCHAFT**  
München 23, Schliessfach.



**A.-G. Möbelfabrik Horgen-Glarus**  
in Horgen

## Bestuhlungen

von Restaurants, Konzertsälen, Kinos  
Theater etc.

## Chemisches Laboratorium

**Dr. Paul Lanz, Bern**

Telephon Bollwerk 28.70

Gerbergasse 9

## ANALYSEN

von Erzen, Mineralien, Metallen, Fetten u. Ölen, Wasser-  
Untersuchungen, Transformatorenöl-Untersuchungen  
**Gutachten - Beratungen - Expertisen**

## Gesucht

Bedeutende Bauunternehmung sucht  
auf ihr Kalkulationsbureau erfahrenen

## Ingenieur od. Techniker

Verlangt werden Erfahrung im Installieren grosser  
Baustellen und im Kalkulationswesen. Ohne prima  
Referenzen Anmeldung unnütz. Offerten unter Chiffre  
Z. G. 1474 befördert Rudolf Mosse, Zürich.

### Patent-Verwertung

Die Inhaberin des schweizerischen Patentes Nr. 94387 vom 17. Mai 1920, betreffend:

„Einrichtung zur Herstellung von röhrenförmigen Hohlkörpern aus plastischem Material“,  
wünscht das Patent zu verkaufen, in Lizenz zu geben oder anderweitige Vereinbarungen für die Fabrikation in der Schweiz einzugehen.

Anfragen befördert H. Kirchhofer vormals Bourry-Séquin & Co., Ingenieur- u. Patentanwaltsbureau in Zürich 1, Löwenstr. 51.

### Patent-Verwertung

Der Inhaber des schweizerischen Patentes Nr. 96509 vom 12. April 1921, betreffend:

„Sicherheits-Rasierapparat in Verbindung mit einer Schärft- und Abziehvorrichtung“,  
wünscht das Patent zu verkaufen, in Lizenz zu geben oder anderweitige Vereinbarungen für die Fabrikation in der Schweiz einzugehen.

Anfragen befördert H. Kirchhofer vormals Bourry-Séquin & Co., Ingenieur- u. Patentanwaltsbureau in Zürich 1, Löwenstr. 51.

## ALB. GULL & Co

**Baugeschäft**

**Zürich 1**

Bleicherweg 36

Telephon: Selnau 80.18

**Façaden-Renovationen**  
**Umbau-Arbeiten - Neubauten**  
**Arbeiten in Eisenbeton**

## Eine komplette neue Materialaufbereitungs-Anlage,

bestehend aus:

- 1 Aufzug,
- 1 Kastenbeschicker, System Randle,
- 1 Kollergang,
- 1 Walzwerk,
- 1 Ziegelpresse,
- 1 Abschnelder,
- 1 Transmission,

ist wegen anderweitiger Dispositionen unter günstigen Bedingungen abzugeben. Ernstliche Reflektanten wollen sich unter Chiffre Z. F. 1397 wenden an  
**Rudolf Mosse, Zürich.**

Vongrösser Bauunternehmung

## gesucht

jüngerer, tüchtiger

## Tiefbautechniker

Bedingung: flotter Zeichner mit guter Planschrift, etwas Baupraxis erwünscht. Eintritt baldmöglichst oder nach Uebereinkunft. Ausführliche Offerten mit selbstausgeführten Planmustern unter OF. 1725 Z. an **Orell Füssli-Annoncen, Zürich, Zürcherhof.**

Jüngerer, tüchtiger

## Zeichner

erfahren im Tief-, Wasserbau u. Eisenbau, sucht per sofort Stelle event. auch als

### Messgehilfe.

Offerten unter O. F. 1752 Z. an **Orell Füssli-Annoncen, Zürich, Zürcherhof.**

## Patent-Ausbeutung

Der Inhaber des schweizerischen Patentes No. 98875 vom 23. Juni 1921, Pedro Sorriguieta, für: „Moteur à explosion à deux temps“, wünscht in Verbindung zu treten mit Schweizer-Fabrikanten für die Ausbeutung seiner Erfindung. Er wäre bereit, das Patent ganz oder teilweise zu verkaufen. Die Offerten sind an Herrn H. Chaponnière, Patentanwalt in Genf zu richten.

## Steinbrecher

zu verkaufen.

No. 1 1/2, fahrbar mit Benzin und elektr. Motor, 7 HP. Preis 3700.- Offerten unter Chiffre Z. F. 1435 beförd. **Rudolf Mosse, Zürich.**

Sofort ab Lager infolge Dispositionsänderung günstig abzugeben:

### 1 neue Ziegelpresse,

300 mm Cyl.-Durchm. mit 1 Speisewalze 270/300 mm

### 1 neue Ziegelpresse,

300 mm Cyl.-Durchm. mit 2 Speisewalzen 300/400 mm

Ernsthafte Reflektanten wollen sich unter Chiffre Z. E. 1396 wenden an **Rudolf Mosse, Zürich.**

# Fabrikations-Chef.

Die Eidg. Waffenfabrik Bern sucht zu baldmöglichstem Eintritt einen energischen Ingenieur oder Techniker als Betriebsleiter und Fabrikationschef.

**Erfordernisse:** Längere Erfahrung als Betriebsleiter in grösseren, nach modernen Grundsätzen arbeitenden Betrieben der mechanischen Branche, Vertrautheit mit dem Lohnwesen, sowie Erfahrung und Gewandtheit im Verkehr mit der Arbeiterschaft. Beherrschung der deutschen und Kenntnisse der französischen Sprache.

Nur Bewerber schweizerischer Nationalität, welche diesen Erfordernissen voll und ganz entsprechen und ihre Eignung einwandfrei belegen können, wollen ihre Anmeldungen mit Lebenslauf, Angaben über die civilen und militärischen Verhältnisse, Gehaltsansprüche und kürzestem Eintrittstermin unter Beifügung von Zeugnisabschriften an die „Direktion der Eidg. Waffenfabrik“ in Bern richten, welche auch weitere Auskunft über die Art der Stelle erteilt. Bewerber mit Offiziersrang erhalten bei gleicher sonstiger Eignung den Vorrang.

## Patent-Verwertung.

Der Inhaber des schweizerischen Patentes Nr. 100091 vom 7. April 1921, betreffend:

„Zusammenlegbares Verdeck für Kraftfahrzeuge“, wünscht das Patent zu verkaufen, in Lizenz zu geben oder anderweitige Vereinbarungen für die Fabrikation in der Schweiz einzugehen.

Anfragen befördert **H. Kirchofer** vormals Bourry-Séquin & Co., Ingenieur- u. Patentanwaltsbureau in Zürich 1, Löwenstr. 51.

## Gesucht

für das Konstruktionsbureau der Abteilung Lokomotivbau 1 bis 2 selbständig arbeitende

## Konstrukteure.

Gründliche Kenntnisse im Lokomotiv- und allgemeinen Maschinenbau erforderlich.

Offerten mit Zeugnisabschriften und Lebenslauf an die

**Lokomotivfabrik Winterthur.**

## Technicien-électricien

Genevois de préférence, sérieux et capable, ayant expérience dans l'établissement de plans de stations transformatrices et de coupure et dans l'exploitation de réseaux. Place stable. Entrée de suite. Adresser offres avec copies de certificats et curriculum vitae sous chiffre S. 4434 X. à **Publicitas Genève.**

## Sägerei - Kistenfabrik

zu verkaufen.

bei Genf in holzreicher Gegend. Betriebskraft 40 PS. Moderne Einrichtung für grossen Betrieb. Bedeutender Umsatz zugesichert. Zahlungserleichterung. Schreiben unter E. 23739 L.

**Publicitas, Lausanne.**

## ARCHITEKT

Diplom E. T. H., künstlerisch veranlagt, mit guter Praxis (zuletzt in führender Stellung in Frankreich) sucht passenden Platz in kleineres Bureau. Offerten unter Chiffre Z. P. 1463 befördert

**Rudolf Mosse, Zürich.**

## Schweizer. Patents No. 95591

Der Inhaber des betreffend Verfahren zur Herstellung von Vakuumröhren, welche einen Glühfaden und wenigstens zwei andere Elektroden enthalten, von denen die eine fadenförmig, sowie die so erhaltene Vakuumröhre, wünscht behufs Verkauf oder Lizenzabgabe mit Reflektanten in Verbindung zu treten. Man beliebe sich zu wenden an **Cabinet L. FLESCHE, ingénieur-conseil, 4, rue Pichard, LAUSANNE.**

## Konkurrenz-Ausschreibung

Die **Kirchgemeinde Wil (Zch.)**, eröffnet freie Konkurrenz über die **Renovation der südlichen Hälfte des Kirchendaches.**

Eingaben pro Quadratmeter für alte Bedachung und neue Bedachung mit der Aufschrift: „Kirchdach-Renovation“, sind verschlossen bis zum **20. Juni 1924** an Herrn **D. Angst**, Präsident der Kirchenpflege, einzureichen, woselbst weitere Auskunft erteilt wird. **Wil, den 31. Mai 1924. Die Kirchenpflege.**

Die **A.-G. Kraftwerk Wägital, Zürich**, sucht für ihre Anlagen (Zentralen Sieben und Rempfen) einen erfahrenen

## Betriebsleiter.

Bewerber, wenn möglich mit Hochschulbildung, die sich über die Eignung zum selbständigen Betrieb eines grossen Werkes ausweisen können, sind ersucht, ihre Anmeldung mit Zeugnisabschriften, Angaben über Bildungsgang und bisherige Tätigkeit, sowie Gehaltsansprüchen einzureichen an den **Präsidenten der A.-G. Kraftwerk Wägital, Zürich, Neumühlequai 12.**

Anmeldetermin: **20. Juni 1924.**

Persönliche Vorstellung nur auf besondere Einladung. Weitere Auskunft event. erhältlich bei der Bauleitung.

## HOLZBAUWEISEN

Moderne, 2. erweiterte Auflage mit 26 Abbildungen u. statischen Berechnungen v. **Reg.-Baurat Dr. Ing. Nanning**

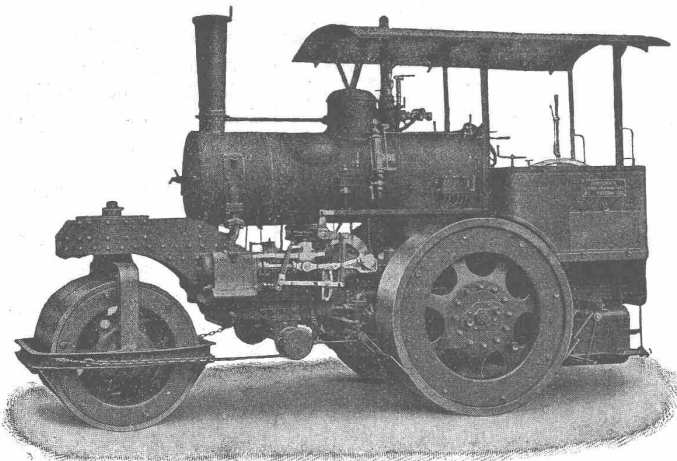
Unentbehrlicher Ratgeber für jeden Interessenten. Preis einschliesslich Versandspesen Fr. 2.50 bei Voreinsendung auf Postscheck Zürich 8120.

## MAHR's FACHBUCHHANDLUNG FÜR ALLE BERUFE ::

München Schellingstr. 41 :: Zürich 4 Weberstr. 9 ::  
Postscheck 15625 Postscheck 8120

Schweizerische  
**Lokomotiv- und Maschinenfabrik  
Winterthur**

# Dampf-Strassenwalzen



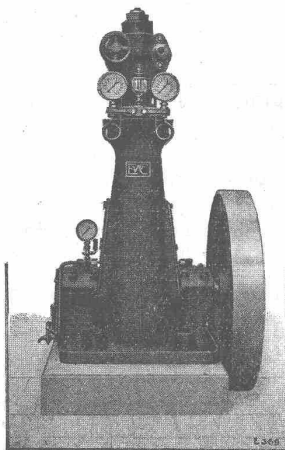
**modernster Bauart**

**Prima Referenzen**

**Kurze Lieferfrist**

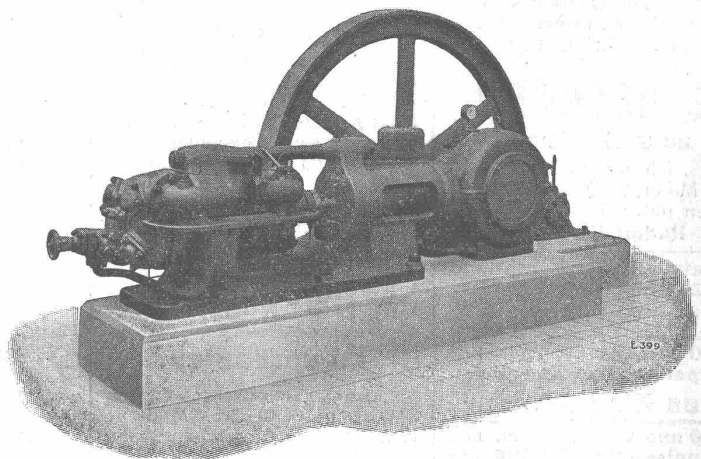
**Kesselschmiede-Arbeiten  
und Reparaturen  
jeder Art**

## ***Escher Wyss & C<sup>ie</sup>, Zürich***



Kohlensäure und Ammoniak  
**Eis- und Kühlanlagen**

in allen Grössen und für  
alle Verwendungsgebiete.



28/24