

Zeitschrift: Schweizerische Bauzeitung
Herausgeber: Verlags-AG der akademischen technischen Vereine
Band: 83/84 (1924)
Heft: 2

Werbung

Nutzungsbedingungen

Die ETH-Bibliothek ist die Anbieterin der digitalisierten Zeitschriften auf E-Periodica. Sie besitzt keine Urheberrechte an den Zeitschriften und ist nicht verantwortlich für deren Inhalte. Die Rechte liegen in der Regel bei den Herausgebern beziehungsweise den externen Rechteinhabern. Das Veröffentlichen von Bildern in Print- und Online-Publikationen sowie auf Social Media-Kanälen oder Webseiten ist nur mit vorheriger Genehmigung der Rechteinhaber erlaubt. [Mehr erfahren](#)

Conditions d'utilisation

L'ETH Library est le fournisseur des revues numérisées. Elle ne détient aucun droit d'auteur sur les revues et n'est pas responsable de leur contenu. En règle générale, les droits sont détenus par les éditeurs ou les détenteurs de droits externes. La reproduction d'images dans des publications imprimées ou en ligne ainsi que sur des canaux de médias sociaux ou des sites web n'est autorisée qu'avec l'accord préalable des détenteurs des droits. [En savoir plus](#)

Terms of use

The ETH Library is the provider of the digitised journals. It does not own any copyrights to the journals and is not responsible for their content. The rights usually lie with the publishers or the external rights holders. Publishing images in print and online publications, as well as on social media channels or websites, is only permitted with the prior consent of the rights holders. [Find out more](#)

Download PDF: 17.04.2026

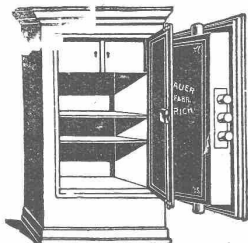
ETH-Bibliothek Zürich, E-Periodica, <https://www.e-periodica.ch>

FÜR DAS TECHNISCHE BUREAU

ART. INSTITUT ORELL FÜSSLI, ZÜRICH

Übersichts-Pläne, Stadt-Pläne, Exkursions-Karten, Clichés,
Buchdruckerei; Lithographie, Verlags-Buchhandlung
SPEZIALITÄT: Direkte Kopie von Katasterplänen (Zinkdruck)

Besteingerichtetes Atelier für photographische Übertragung von Vermessungsoperaten in andere Masstäbe



Kassenschränke

Panzertüren

Tresor-Anlagen

Bureauöbel aus
Stahlblech

Bauer A.-G., Zürich 6

Geldschrank- und Tresorbau

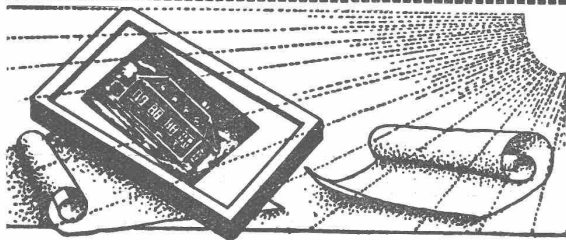
Gegründet 1862

Älteste und bedeutendste Spezialfabrik der Schweiz

„CASTELL“



DIE BESTEN BLEISTIFTE KOPIERSTIFTE u. FARBSTIFTE



Lichtpausen div. Verfahren
Plandruck — Zinkdruck

Elektr. u. pneumatische Lichtpausenapparate
Ersikl. Pauspapiere für Bleistift und Tusch

Schweiz. Lichtpausanstalten A.-G.
vorm. Haft & Cie., Zürich, Zähringerstr. 55 (Leonhardpl.)

Rechenmaschinen

„Millionär“

und

„Madas“

für alle Rechnungsarten

Schweizer Erfindung

Schweizer Fabrikat

H.W. Egli A.-G., Zürich (Schweiz).

ELEKTRISCHE UNTERNEHMUNGEN

O. BÜRGI

Zürich 1 * Lausanne

Spezial-Geschäft für Freileitungsbauten jeder Art

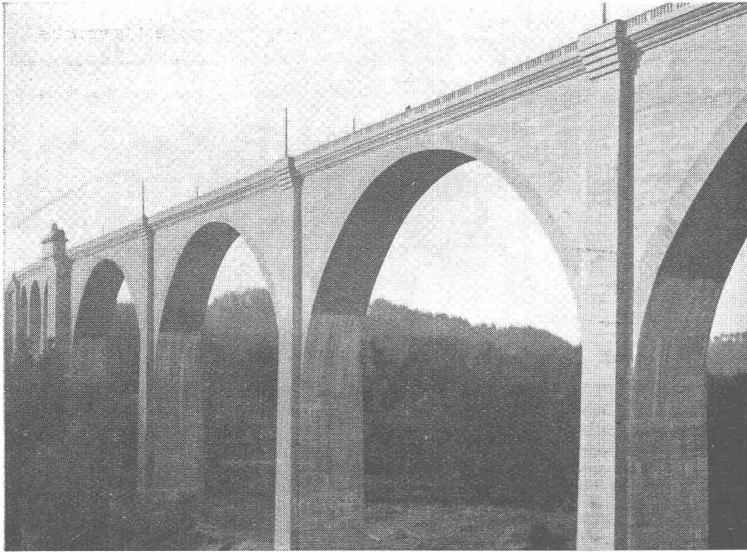
KABEL-MONTAGEN

auf Grossleitungen nach patentiertem mechanischem Verfahren

~ ~ Keine äussere Beschädigung mehr der Kabel ~ ~

Asphalt-Emulsion A.-G. Zürich Häfnerstrasse 7

Unternehmung für Asphaltarbeiten



Pont de Pérolles, Fribourg
Ausgeführt durch Züblin & Cie., A.-G.
Zürich-Basel.

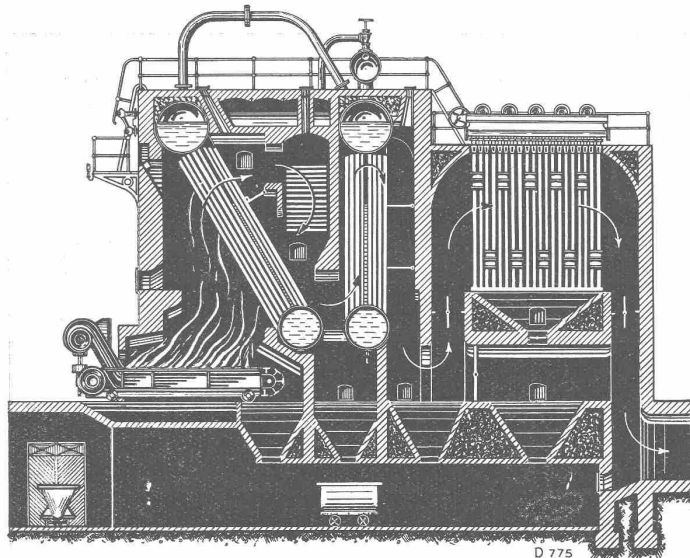
Abdichtung mit Mammut
Ausgeführt durch Asphalt-Emulsion A.-G.
Zürich

Mammutabdichtungen für Brücken,
Tunnels, Dächer, Terrassen, Fundamente,
Asphalt-Emulsion- und Eweol-Isolieranstriche,
Porolith-Mörtelzusatz,
Gussasphalt-Beläge.

Escher Wyss & C^{ie}, Zürich

Dampfkessel u. Feuerungen

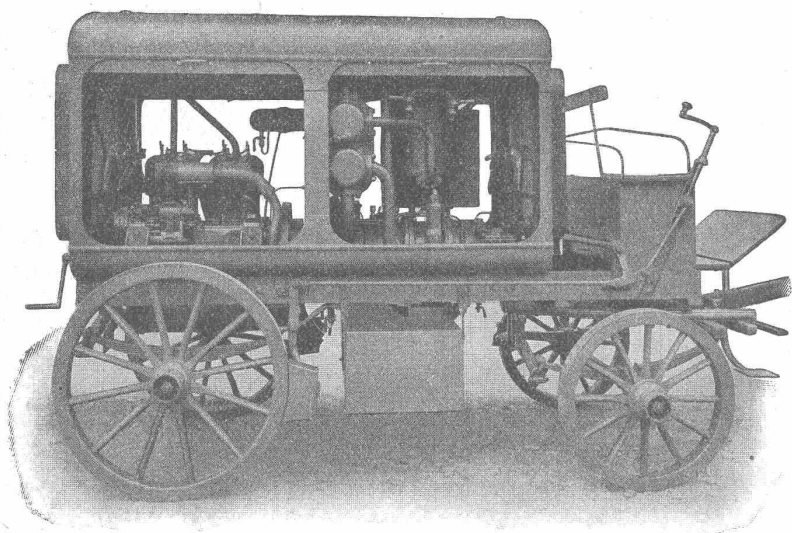
jeder Art



Steilrohrkessel

Schiffskessel
Ueberhitzer
Economiser
Elektr. Dampfkessel
Apparate
Behälter

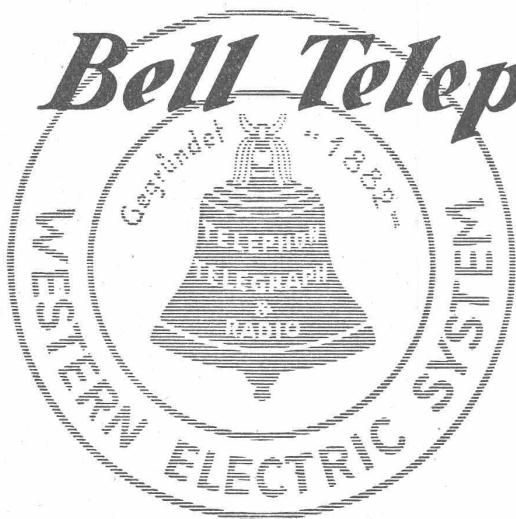
Schweizerische
Lokomotiv- und Maschinenfabrik
Winterthur



Fahrbare Kompressor-Anlage

Rotierende
Kompressoren
 und
Vakuumpumpen
 geeignet für
 stationäre
 und
 fahrbare
 Anlagen

Bell Telephone Mfg. Co.



BERN
 BUBENBERGPLATZ 10



AUTOMATISCHE
 PRIVAT-

TELEPHON-ANLAGEN

Submissions-Anzeiger

Termin	Auskunftstelle	Ort	Gegenstand
16. Januar	Städt. Bauverwaltung	Aarau	Bauarbeiten für die Erweiterung der Einfahrtskurve Zollrain-Flösserstrasse
17. "	R. v. Muralt, Architekt	Zürich	Sämtliche Bauarbeiten für den Schulhaus-Aufbau Bellikon (Aargau)
18. "	E. F. C. Vischer, Architekt	Basel	Spengler- und Installationsarbeiten für die Frauenspital-Erweiterung
21. "	Brückenbau-Bureau S.B.B.	Lausanne	Mauerungs- und Betonarbeiten für die Brücke über die Venoge



J. Brun & Co.
Hebezeuge
Ketten-, Stiften- und Baumaschinen-Fabrik

Moderne Hebezeuge

Flaschenzüge, Laufkatzen
 Laufwinden, Fusswinden
 Wellenböcke, Bauwinden
 Stockwinden, Wandwinden

sowie
 Bindketten, Galketten
 kalibrierte Ketten usw.

prompt und billig.
 Stets grosser Lagervorrat in kuranten Hebezeugen und Ketten



Steinbrecher Walzwerke
 liefern
Kleemann's
 Vereinigte Fabriken
 Stuttgart-Oberürtheim

**Bodenriemen
 Krallentäfer, Fastäfer**

Sägewerk Aarburg A.-G.
 Säge-, Hobel- u. Spallwerke, Trockenanlage
AARBURG
 Telefon Nr. 28

Gusseiserne Muffen- und Flanschenröhren
 sowie Formstücke

Schweizer Normalien
 Lager in Winterthur



für normalen und höhern Betriebsdruck
 Telefon Nr. 496

Kägi & Co., Winterthur

Zeichen-Papiere

Paus-Papiere
 Paus-Leinwand
 Zeichen-Kartons
 Millimeter-Papiere

Lichtpaus-Papiere

Bei Anfragen bitte Artikel genau bestimmen

GEBRÜDER
SCHOLL
 POSTSTRASSE 3 ZÜRICH




Clichés
 Alle Zwecke
 R. Pesavento
 Kunst- u. Photographie
 Zürich 2 Grütlistrasse 36

Elektromotoren
 für alle Stromarten

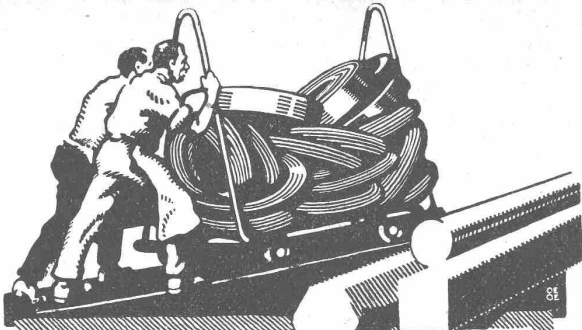


Generatoren — Umformer — Transformatoren
 Elektrische Schmiede-Ventilatoren

G. Meidinger & Co., Basel

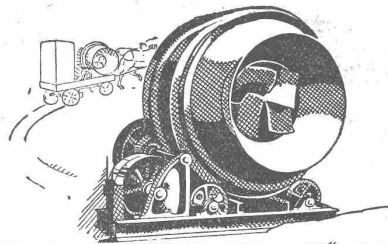


W. Walser & Co.
 WINTERTHUR
**Industriebauten
 Ofen-Anlagen**
 FÜR ALLE ZWECKE & BRENNSTOFFE
Kesselbauverungen
Hochkamine
 Bau- u. feuerfeste Materialien
 PROJEKTE-EXPERTISEN



**VEREINIGTE
DRAHTWERKE
A.G. BIEL**

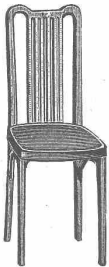
EISEN & STAHL
BLANK & PRÄZIS GEZOGEN, RUND, VIERKANT, SECHSKANT & ANDERE PROFILE
SPEZIALQUALITÄTEN FÜR SCHRAUBENFABRIKATION & FAÇONDEREIERE
BLANKE STAHLWELLEN, KOMPRIMIERT ODER ABGEDREHT
BLANKGEWALZTES BANDEISEN & BANDSTAHL
BIS ZU 300^{mm} BREITE
VERPACKUNGS-BANDEISEN
GROSSER AUSSTELLUNGSPREIS SCHWEIZ-LANDESAUSSTELLUNG BERN 1914



**OEHLER
Mischmaschinen**

sind zur Zeit im Wägital bei der
Rempen-Staumauer im Betrieb.

**EISEN- UND STAHL-WERKE
OEHLER & Co, A.-G., AARAU**



**A.-G. Möbelfabrik Horgen-Glarus
in Horgen**

Bestuhlungen

von Restaurants, Konzertsälen, Kinos
Theater etc.



PHILIPS

**ARGENTA
DAS NEUE LICHT**

In allen guten Fach-
geschäften erhältlich

PHILIPS-LAMPEN A.G. ZÜRICH

**600 Säcke, Ballen, Kisten
etc.**

per Stunde fördern unsere
fahrbaren und stationären

ELEVATOREN

Grosse Arbeitersparnisse
Geringer Kraftbedarf
la Referenzen eidgen.
und privater Betriebe

**SUTER-STRICKLER & CIE.
HORGEN**

Förderanlagen für alle Verwendungszwecke



**Riemen-
Fabrik**

**Maschinen- u. Werkzeugfabrik A.-G. Reiden
vorm. H. Bossart**

Shapingmaschinen

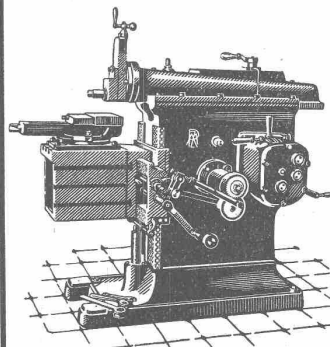
in modernster Ausführung mit
Stufenscheiben- u. Einscheiben-
Antrieb.
300, 450 und 600 mm Hub.

Kaltsägen

für Sägenblätter von 30 und
40 cm Länge.

Transmissions-Organen

Spezialität:
Schmiedeiserne Riemens-holben



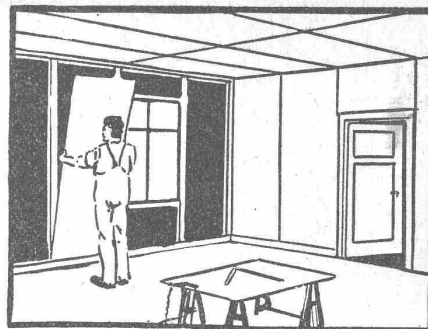
**ALFRED SÉQUIN ING^o
SEEGARTENSTR. 8 ZÜRICH 8**

**INDUSTRIEBAUTEN
PROJECTIERUNG
& BAULEITUNG**



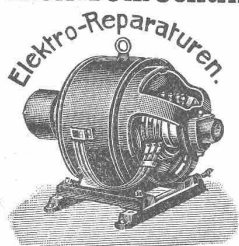
Gebr. Demuth
 Telefon 170 **Baden** Telefon 170
 Fabrik für
Moderne Blechbearbeitung
Patent. gepresste Treppen
Bauschlosserei
Eisenkonstruktionen
Patentierete Kessel

II. Abteilung
Sanitäre Einrichtungen
Elektrische Boyler und
Zentralheizungen



Keine
 Türen, Täfer,
 Wandschränke
Ohne
 rissfrei-bleibende
 abgesp. Füllungen
Ad. Aeschlimann
MEILEN

Elektromechan. Reparatur-Werkstätte



Gebrüder MEIER, Zürich 5
 Telefon Selnau 73.32 Ausstellungsstrasse 25
 Bahnstation HB.

Umwicklung
Neuwicklung
Umtausch
Miete

Lieferung neuer und gebrauchter Motoren.
 Fahrbare Motoren. Transformatoren. Apparate.

MARTI & Cie.
 Landesplattenberg, ENGI-Glarus
Dachschiefer
 in allen Sorten. Rohe und geschliffene
Schieferplatten
 für alle Bauzwecke
 Fenstersimsen, Pissolranlagen, Tischplatten,
 Ofen-Unterlags- und Deckplatten, Anschreib-
 und Schulwandtafeln

INDUSTRIEBAUTEN

Projekte und Kostenvoranschläge für komplette Anlagen
 Projekte in Spezial-Konstruktionen
 Gutachten und Expertisen
 Bauleitung

INGENIEURBUREAU H. KNOBEL

Weinbergstrasse 53a **ZÜRICH** Telefon Hoff. 20.48

INGENIEUR-BUREAU
Alfred Frick

Bürglistr. 28 **ZÜRICH 2** Tel. Sel. 44.29

Strassen- und Eisenbahnbau
 Kanalisationen und Wasserversorgungen
 Bebauungspläne und Vermessungen

— 26 Jahre Praxis —



Mise au concours de travaux

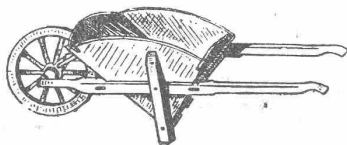
La Direction du 1^{er} arrondissement des chemins de fer fédéraux, à Lausanne, met au concours les travaux de maçonnerie et de bétonnage à exécuter au viaduc sur la Venoge à la Poudrière et au pontceau du Flon de Lonay, situés sur le tronçon Renens-Morges. Ces travaux comportent environ 50 m³ de maçonnerie, 28 m³ de tailles en granit, 360 m³ de béton, 370 m² de chapes en asphalte. Les formulaires de soumission pourront être retirés au bureau des ponts C. F. F., rez-de-chaussée du bâtiment de la Petite vitesse, à Lausanne.

Les plans seront remis aux entrepreneurs qui en feront la demande, moyennant un dépôt de fr. 10.— qui leur sera restitué si les plans sont rendus en bon état à l'appui d'une soumission. Les offres devront parvenir à la Direction soussignée le 21 janvier 1924 au plus tard, sous pli fermé portant la suscription: "Pont de la Poudrière". Elles seront valables jusqu'au 29 février 1924. Les soumissions seront ouvertes le 23 janvier 1924 à 11 heures du matin, dans le bâtiment d'administration I de la Direction d'arrondissement (Razude), à Lausanne.

Direction du 1^{er} arrondissement des C. F. F.

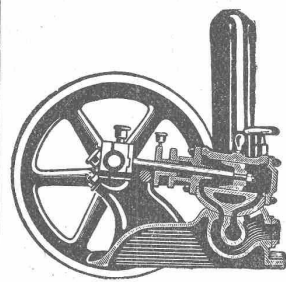
Holzwarenfabrik Baar

Telephon 14



Telephon 14

Beste Bezugsquelle
 für Karretten, Stielwaren u. Massenartikel



Pumpen
 für Kesselspeisung
 und Oelfeuerung
Maschinenfabrik
a. d. Sihl, A.-G., Zürich
 vorm. A. Schmid
 Tel. Selnau 35.14 :: Gegr. 1871

Nous cherchons dans la

Suisse Romande
des représentants

bien indroduits auprès de la nombreuse
 clientèle pour la vente des renommés

Instruments de géodésie Wild
 Construction géniale — Entreprise Suisse

Offres détaillées à la

Société Anon. de Vente Heerbrugg
 des instruments de géodésie Wild (St-Gall)

Konkurrenz-Eröffnung

über die
Erstellung und Einmauerung eines zweiten Cornwallkessels
im Altersasyl St. Katharinenthal.

Eingabeformulare und Bedingungen können vom 4. bis 7. Januar a. c., jeweils von 8—12 Uhr auf dem Bureau von Architekt Fischer, Gartenstrasse 3, in Kreuzlingen eingesehen werden. Samstag, den 5. Januar, von 10 bis 16 Uhr, sind die nötigen Unterlagen im Asyl zur Einsichtnahme aufgelegt. — Offerten sind bis 18. Januar 1924 verschlossen mit der Aufschrift „Bauarbeiten St. Katharinenthal“, einzureichen an das

Strassen- und Bau-Departement
des Kantons Thurgau.

Frauenfeld, den 2. Januar 1924.

Schweisserkurs für Ingenieure und Techniker

11.—16. Februar 1924 in Basel

Theorie u. Werkstättenpraxis. Gas- u. elektrische Schweissung. Anfragen und Anmeldungen sind zu richten an den
SCHWEIZERISCHEN ACETYLEN-VEREIN, BASEL.

Dipl.

Maschinen-Ingenieur

gesucht für das Konstruktionsbureau eines grösseren Betriebes. Bewerber soll über einige Praxis verfügen. Offerten, enthaltend Mitteilungen über bisherige Tätigkeit, Personalangaben, Gehaltsansprüche, Photo etc.. sind zu richten unter Chiffre Z. R. 35 an
Rudolf Mosse, Zürich.

Importante entreprise de travaux Publics suisse demande

INGENIEUR

d'un certain âge, bien introduit auprès des autorités, C. F. F. etc. Offres sous chiffre C. 9471 X. à Publicitas Genève.

Bautechniker gesucht.

Jüngerer, dipl. Bautechniker mit praktischer Erfahrung und bewandert in der Materialkunde sowie in der Ausarbeitung von Projekten findet Anstellung auf dem Baubureau einer Fabrik für Hochbau-Isolier-Materialien.

Offerten mit Zeugnisabschriften, Referenzen und Angabe der Salär-Ansprüche erbeten unter Chiffre Z. A. 2952 an

Rudolf Mosse, Zürich.

Erfahrener, künstler. befähigter
ARCHITEKT
mit langjähr. Praxis in Architekturbureau und Baugeschäft sucht geeignetes Engagement. Reflektiert wird auf selbständig. Posten, event. Beteiligung durch Kapitaleinlage an seriösem Unternehmen. Offert. erbet. unt. Chiffre B. S. 2006 an **Rudolf Mosse, Basel.**

**KITTLOSE
GLASDÄCHER**

System Zimmermann



**WALTHER & MÜLLER
- BERN -**

Gesucht per sofort: Tüchtiger Kalku- lator u. Bauführer

in Hoch- und Tiefbau-Unternehmung nach Luzern. Es kommt nur tüchtige Kraft mit langjähriger Bau- und Bureau Praxis in Frage. Offerten mit Angabe von Zeugnissen, Referenzen und Lebenslauf unter Chiffre Z. U. 2950 an **Rudolf Mosse, Zürich.**

Die altbewährten Mannheimer

Hallen-Oefen

sind zur Heizung grosser Räume

die besten u. billigsten. Stets Lager in Basel in Grössen passend für Räume von 1000 bis 6000 m². Offerten und Prospekte durch

**G. BÄUMLIN,
Ingenieur,
Luzern.**

Erfindungs-Patente
Marken-Muster-
& Modell-Schutz im In- u. Ausland
H. KIRCHHOFFER vormals
Bourry-Séquin & Co., ZÜRICH
1880.
Gegründet.

Konkurrenz-Eröffnung

über die

Lieferung von ca. 2800 Tonnen Hartschotter
nach Romanshorn, Amriswil, Weinfelden u. Diessenhofen,

Miete von Dampfwalzen

für ca. 8000 Walzstunden,

Ausführung von Oberflächenteerung

(ca. 60 000 m²) und

Erstellung von Kleinpflasterung

(ca. 17 500 m²).

Nähere Auskunft erteilt das Strasseninspektorat II. Offerten sind verschlossen, mit der Aufschrift „Strassenunterhalt“ versehen, bis zum 24. Januar a. c. einzureichen an das

Strassen- und Bau-Departement
des Kantons Thurgau:

HOFMANN.

Frauenfeld, den 8. Januar 1924.

Gas- Ingenieur

mit Hochschulbildung für grosses schweizerisches Gaswerk

↔ gesucht ↔

Erfahrungen im Gaswerksbau, sowie im Aussendienst und Propagandawesen erwünscht. Angaben über Lebenslauf, Studiengang und bisherige Tätigkeit unter Chiffre Z. L. 68 befördert **Rudolf Mosse, Zürich.**

Architekt oder Ingenieur

kann grösseres, bestbekanntes

Bau-Geschäft

für Hoch- und Tiefbau in Zürich zu günstigen Bedingungen übernehmen. Bisheriger Besitzer ist bereit, mit namhaftem Betrag beteiligt zu bleiben. Mitteilungen unter Chiffre Z. U. 75 an
Rudolf Mosse, Zürich.

Infolge Aenderung des Anlageplanes gelangt nun nicht zur Verwendung, und wird als

Gelegenheits-Kauf

angeboten ein neuer, mit Oelfüllung versehener OERLIKON-

Drehstrom-Transformator von 1500 kVA Dauerleistung

47—50 000 Volt Primärspannung, 5000 Volt Sekundärspannung, 50 Per. — Anfragen unter Chiffre O. F. 4034 Lz. an
Orell Füssli-Annoncen, Zürich.

Patent-Verwertung.

Die Inhaberin der schweizerischen Patente Nr. 94174 vom 20. Februar 1920, betreffend:

„Beton-Formmaschine“,
und Nr. 95344 vom 20. Februar 1920, betreffend:

„Einrichtung zur Herstellung von Betonkörpern“,
wünscht die Patente zu verkaufen, in Lizenz zu geben oder anderweitige Vereinbarungen für die Fabrikation in der Schweiz einzugehen.

Anfragen befördert **H. Kirchhofer** vormals Bourry-Séquin & Co., Ingenieur- u. Patentanwaltsbureau in Zürich 1, Löwenstr. 51.

Patent-Verwertung.

Die Inhaber des schweizerischen Patentes Nr. 58112 vom 19. Juni 1911, betreffend:

„Vorrichtung zum Einschalten von verschiedenen Geschwindigkeiten an Motorfahrzeugen“,
wünschen das Patent zu verkaufen, in Lizenz zu geben oder anderweitige Vereinbarungen für die Fabrikation in der Schweiz einzugehen.

Anfragen befördert **H. Kirchhofer** vormals Bourry-Séquin & Co., Ingenieur- u. Patentanwaltsbureau in Zürich 1, Löwenstr. 51.



Wer
die einheimische Industrie schützen will
verlangt

SCHWEIZ LINOLEUM

HELVETIA MARKE

Linoleum A.-G. Giubiasco (Schweiz) :: Agentur in Zürich, Bleicherwegplatz 50

Schweizer. Strassenbau-Unternehmung A.-G.

Zürich
Steinwiesstr. 40 - Tel.: Hott. 43.81

Telegr.: „Stuag“

BERN
Laupenstr. 8 - Tel.: Bollwerk 54.54

Telegr.: „Stuag“

Lausanne
Petit Chêne 22 - Tel.: 20.28

Grösste Spezialfirma für Strassenbeläge aller Art.

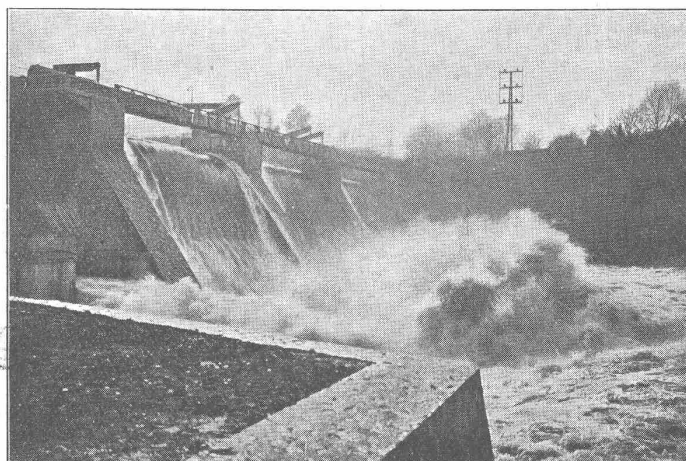
30 Dampf- u. Motorwalzen, sechs Steinbrecher :: Eigene Pflastersteinbrüche u. Hartschotterwerke in Alpnach, Beckenried u. Bouveret

Selbsttätiger Hochwasserschutz

bei Wehranlagen und Talsperren. Selbsttätige Wasserspiegel-
und Abflussregulierung an bestehenden und Neuanlagen.

Selbsttätige und von Hand bedienbare Wehrkonstruktionen.

Ausgeführt und im Bau
über 2500 m Wehrbreite
für ca. 22500 m³/sek Re-
gulierfähigkeit



Ausgeführt und im Bau
über 2500 m Wehrbreite
für ca. 22500 m³/sek Re-
gulierfähigkeit

Illustr. Katalog, Projekte
und Kostenanschläge

Illustr. Katalog, Projekte
und Kostenanschläge

Stauwerke A.-G., Zürich I

St. Peterstrasse 15