

Zeitschrift: Schweizerische Bauzeitung
Herausgeber: Verlags-AG der akademischen technischen Vereine
Band: 83/84 (1924)
Heft: 23

Werbung

Nutzungsbedingungen

Die ETH-Bibliothek ist die Anbieterin der digitalisierten Zeitschriften auf E-Periodica. Sie besitzt keine Urheberrechte an den Zeitschriften und ist nicht verantwortlich für deren Inhalte. Die Rechte liegen in der Regel bei den Herausgebern beziehungsweise den externen Rechteinhabern. Das Veröffentlichen von Bildern in Print- und Online-Publikationen sowie auf Social Media-Kanälen oder Webseiten ist nur mit vorheriger Genehmigung der Rechteinhaber erlaubt. [Mehr erfahren](#)

Conditions d'utilisation

L'ETH Library est le fournisseur des revues numérisées. Elle ne détient aucun droit d'auteur sur les revues et n'est pas responsable de leur contenu. En règle générale, les droits sont détenus par les éditeurs ou les détenteurs de droits externes. La reproduction d'images dans des publications imprimées ou en ligne ainsi que sur des canaux de médias sociaux ou des sites web n'est autorisée qu'avec l'accord préalable des détenteurs des droits. [En savoir plus](#)

Terms of use

The ETH Library is the provider of the digitised journals. It does not own any copyrights to the journals and is not responsible for their content. The rights usually lie with the publishers or the external rights holders. Publishing images in print and online publications, as well as on social media channels or websites, is only permitted with the prior consent of the rights holders. [Find out more](#)

Download PDF: 21.02.2026

ETH-Bibliothek Zürich, E-Periodica, <https://www.e-periodica.ch>

Schweizerische Bauzeitung

Abonnementspreis:
Schweiz 40 Fr. jährlich
Ausland 50 Fr. jährlich

Für Vereinsmitglieder:
Schweiz 32 Fr. jährlich
Ausland 40 Fr. jährlich
sofern beim Herausgeber
abonniert wird

DES SCHWEIZ. ING.- & ARCHITEKTEN-VEREINS & DER GESELLSCHAFT EHEM. STUDIERENDER DER EIDG. TECHN. HOCHSCHULE.

WOCHENSCHRIFT

FÜR BAU-, VERKEHRS- UND MASCHINENTECHNIK

GRÜNDER ING. A. WALDNER, HERAUSGEBER ING. CARL JEGHER, ZÜRICH

Verlag: A. & C. Jegher, Zürich — Kommissionsverlag: Rascher & Cie., Zürich und Leipzig

ORGAN

Insertionspreis:

4-gespalt. Colonelzeile od.
deren Raum . 50 Cts.
Haupttitelseite: 80 Cts.
Alleinige Inseraten-An-
nahme: Rudolf Mosse,
Annoncen-Expedition,
Zürich, Basel und deren
Filialen und Agenturen

ROLLMATERIAL



RUBAG
Seideng.16 ZÜRICH, Telef. Sel.4957

BAGGER

STEINBRECHER



Unfallversicherung Winterthur

Einzel-Unfall-, Haftpflicht-, Reise-, Kollektiv-, Einbruch- und Kautions-Versicherungen.

Auskunft und Prospekte durch die Direktion der Gesellschaft in Winterthur
und die Generalagenturen, sowie die Vertreter an allen grösseren Orten.



Strebekesselwerk Zürich

Rämistrasse 5, Tel. Hottingen 49.33

Original-strebekessel
tragen auf jedem Kesselgliede diese Schutzmarke.



Joh. Müller Centralheizungen als Spezialität

Rüti (Zch.), Teleph. 30 Zürich 1, Bellevue, Teleph. Hottingen 324 Chur, Teleph. 160



A.-G. der Maschinenfabrik von

Theodor Bell & Cie

Kriens-Luzern Gegründet 1855

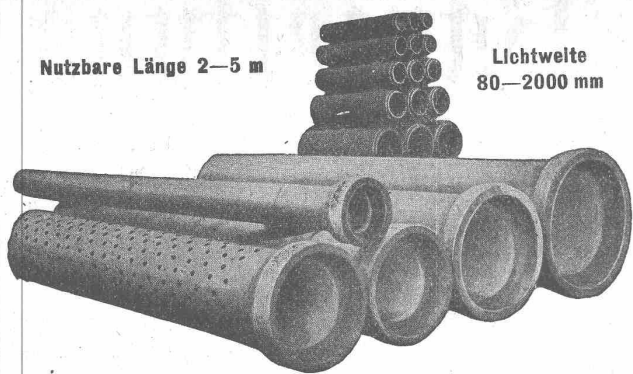
Wasserturbinen

für alle Gefälle und Leistungen.

Bell-Schnelläufer

mit erreichtem Wirkungsgrad bis 88 %.

Einfache Spiralturbine von 5000 PS Leistung für das Kraftwerk Lungernsee 2 Stück à 5000 PS und 1 Stück à 15000 PS geliefert.



Nutzbare Länge 2—5 m

Lichtweite
80—2000 mm

Armierete Betonröhren

für Turbinen- und Trinkwasserleitungen, Bewässerungsanlagen, Jaucheleitungen, Kabelanlagen, Kanalisationen u. Durchlässe etc. bis 10 Atm. Betriebsdruck.

Armierete Beton - Sickerröhren Dünnwandige Cement-Drainieröhren

Baulänge 50 und 100 cm. Lichtweite 150—850 mm.

Alle Röhren garantiert wasserundurchlässig u. säurebeständig.
Hohe Festigkeiten auf Biegung und Scheitelbelastung.

Lieferung durch „Siegwartbalken-Gesellschaft Luzern“ und „Desmeules Frères Granges-Marnand“

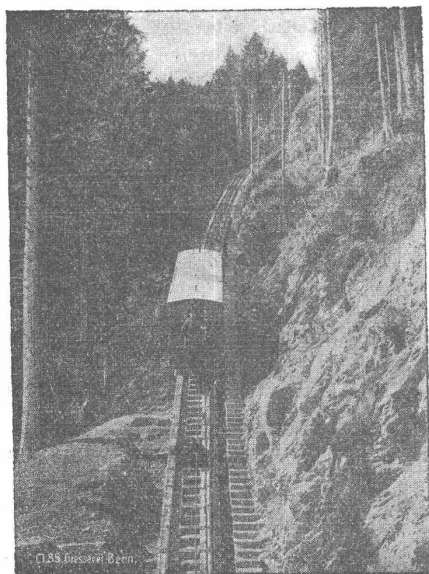
Gesellschaft der L. von Roll'schen Eisenwerke, Gerlafingen

Gegründet 1823

Werk „Giesserei Bern“ in Bern

Gegründet 1823

Konstruktionswerkstätten, Eisengiesserei



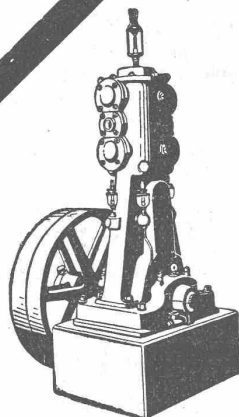
Sillbahn Niesen, I. Sektion, maximale Steigung 66 %.

Zahnradbahnmaterial

Hebezeuge
Eisenbahnmaterial
Schützenanlagen und
Wehreinrichtungen
Standseilbahnen
Allgem. Maschinenbau

☞

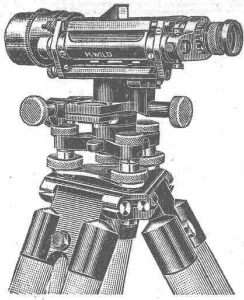
Telegramme: Giesserei Bern
Telephon 1066



Kompressoren Vakuumpumpen

Nassluftpumpen, Kondensatoren, Filterpressen, Rührwerke
Zentrifugen
Blechbearbeitungsmaschinen, System Gebrüder Jäcklin
Druckluft-Bohrhämmer.

Maschinenfabrik Burckhardt A.-G., Basel



WILD

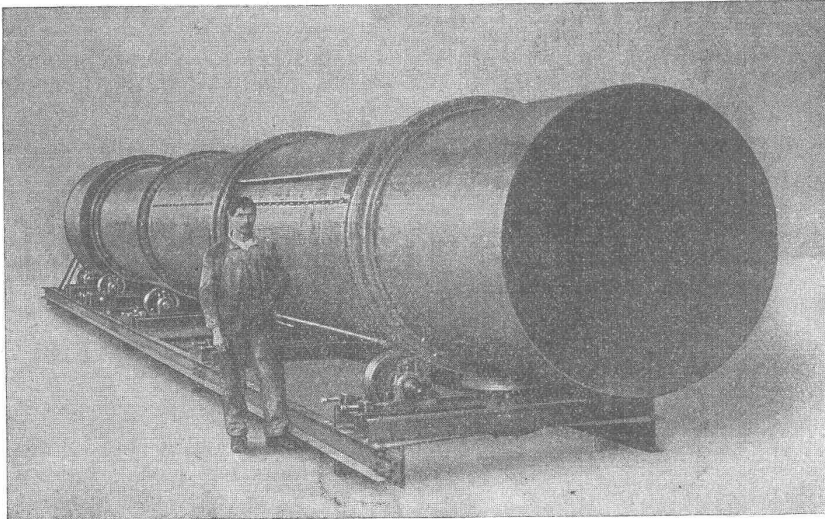
NIVELLIER UND THEODOLIT
sind sehr leistungsfähig, solid gebaut, mäßig im Preis

Verkaufs-Aktiengesellschaft

H. Wild's geodätische Instrumente

Heerbrugg

(St. Gallen)



U. AMMANN
Maschinenfabrik A.-G.
LANGENTHAL

Waschmaschinen

mit angebauter Sortiervorrichtung für
verschiedene Körnungen

Sortiertrommeln

für Kraftbetrieb

Steinbrecher

eigener Fabrikation

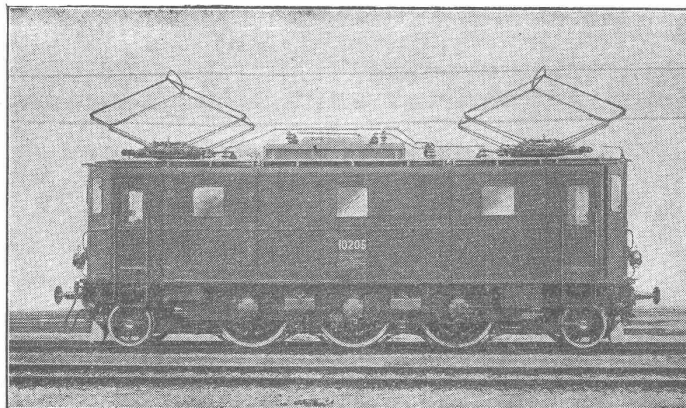
SÉCHERON

TRACTION ÉLECTRIQUE

TRANSFORMATEURS

Locomotives
Automotrices
Tracteurs
Tramways
Courants

alternatifs et continu



Transports d'Énergie
par courant continu
Haute Tension
Système „Série“
Survolteurs
Régulateurs

Locomotive monophasée type 1-C-1 à commande individuelle des
essieux. — Puissance normale 2000 HP à 65 km/h. — Vitesse
maximum 90 km/h. — Poids en service 81 t.

SOCIÉTÉ ANONYME DES ATELIERS DE SÉCHERON :: GENÈVE

3000 Anlagen installiert.

Billig in Anschaffung GOLDENE MEDAILLE BERN - 1914 Kostenlos im Betrieb

EXPLOSIONSICHERE BREVO BENZIN & OEL-ANLAGEN

PRIMA REFERENZEN

Unentbehrlich zur Lagerung von Benzin u. allen andern feuergefährlichen Flüssigkeiten in Autogaragen, industriellen Betrieben, Handelsgeschäften, Lagerhäusern, Grosslagern, etc.

EXPLOSIONS & FEUERSCHUTZ + BREITSCHUH & VORBRÖDT + Apparatebau-Anstalt - BERN

ATELIERS DES CHARMILLES S. A. GENÈVE

109, ROUTE DE LYON

ROUTE DE LYON, 109

TURBINES HYDRAULIQUES

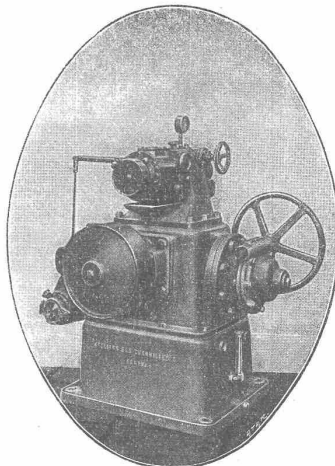
TURBINES HYDRAULIQUES

RÉGULATEURS BREVETÉS

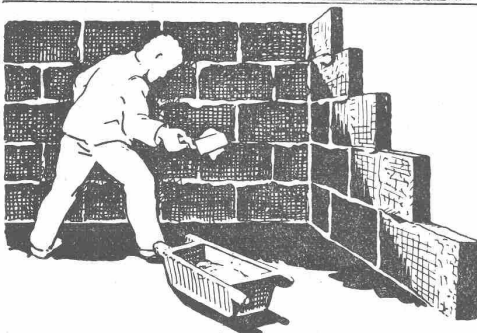
RÉGULATEURS BREVETÉS

FONDERIE DE FER ET DE BRONZE

FONDERIE DE FER ET DE BRONZE



RÉGULATEUR DE VITESSE BREVETÉ
MODÈLE 1923



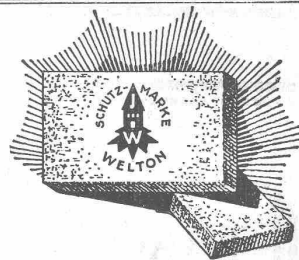
Eine epochemachende **UNIVERSAL-BAUPLATTE**

35 x 50 cm, tragfest (60 bis 80 kg/cm²), nagelbar, leicht (spez. Gewicht 0,8 bis 0,9), hochisolierend (Wärmeleit-zahl 0,12—0,14), feuersicher, wetterfest und volumenbeständig **fabrizieren die**

Welton - Baustein - Fabriken
GLÖTEN-SIRNACH und OFTRINGEN
(THURGAU) (Aargau)

Telephon: Wil 16

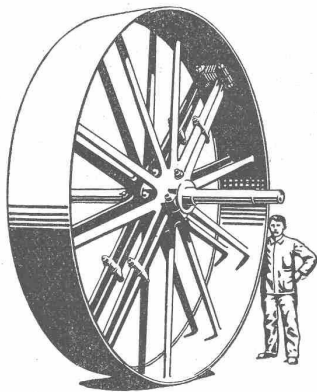
Telephon: Zofingen 2.98



Diese Schutzmarke ist auf allen Welton-Platten ein-geprägt



GESELLSCHAFT DER LUDW. VON ROLL'SCHEN EISENWERKE
· FILIALE: **EISENWERK CLUS** KT. SOLOTHURN ·



Riemenscheiben

TRANSMISSIONEN

in moderner Ausführung, mit Ringschmierlagern oder Kugellagern.
Komplette Anlagen für alle Industriezweige.

Benn's Patent-Reibungskupplungen.
Elektromagnetische Reibungskupplungen.
Patentiert in der Schweiz und im Auslande.

Patent-LENIX-Getriebe

FILIALE: **GIESSEREI OLTEN**

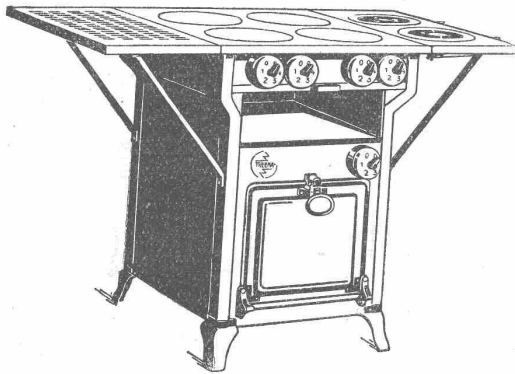
Rohguss zu Riemenscheiben und Zahnrädern
jeder Grösse und Konstruktion.

Eisenkonstruktionen

Brücken, Hochbauten, Maste, Reservoirs, Krane, Stauwehre, Blecharbeiten etc.

Wartmann, Vallette & Cie., Brugg (Filiale in Genf)

„**Therma**“ Fabrik für elektr. Heizung A.-G. **Schwanden** (Glarus)



Elektr. Kochherde mit Hochwattplatte

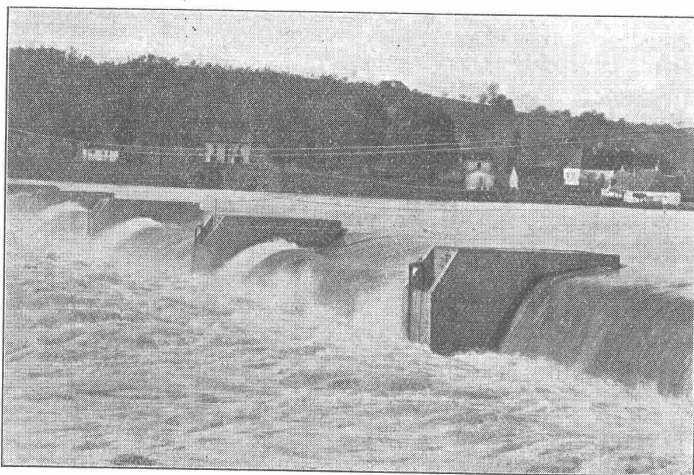
Bequemste Reinigungsmöglichkeit
Grösste Dauerhaftigkeit der
Kochplatten und Schalter

Verlangen Sie unsere Prospekte

Selbsttätiger Hochwasserschutz

bei Wehranlagen und Talsperren. Selbsttätige Wasserspiegel-
und Abflussregulierung an bestehenden und Neuanlagen.

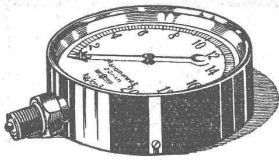
Selbsttätige und von Hand bedienbare Wehrkonstruktionen.



Ausgeführt und im Bau über
2800 Meter Wehrbreite für
zirka 28 000 m³/sek Regulier-
fähigkeit.

Illustrierter Katalog, Projekte
und Kostenanschläge.

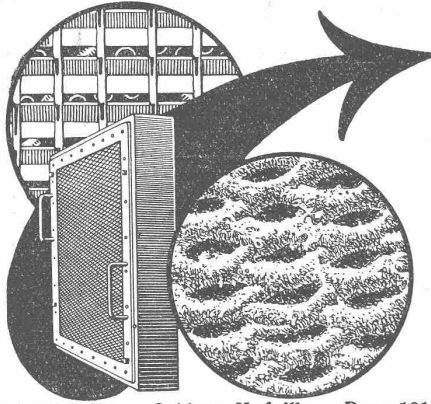
Stauwerke A.-G., St. Peterstrasse 15, Zürich 1



Manometer A.-G., Zürich, Armaturen-Fabrik

(vormals Schäffer & Budenberg, Filiale Seebach, ständige Fabrikation seit 1896)

Manometer, Thermometer, Ventile, Hähne, Schieber in jeder Ausführung und für alle Zwecke. Injektoren, Anwärmeapparate, Pumpen, Kondensstöpfe, Reduzier-ventile, Wasserstände, Sicherheitsapparate, Gläser, Elektrische Temperaturmesser und Druckmesser mit elektrischem Kontakt. Kontroll- u. Prüfapparate, Dampfmesser.



Pat. VISCIN- LUFTFILTER

für Lüftungs- und Heizungs-Anlagen, Turbogeneratoren, Kompressoren, Motoren usw.

BESTES FILTER DER GEGENWART

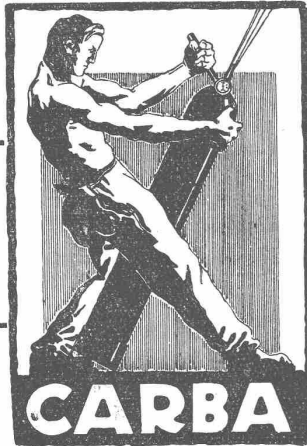
3000 Anlagen mit 55 Millionen Stundenkubikmeter ausgeführt

Glänzende Resultate
Brochure No. S 304 kostenlos

VENTILATOR A.-G., STÄFA

FRÜHER F. WUNDERLI, USTER UND A. KÜNDIG, ZÜRICH/BASEL.

Zürich 1894 Goldene Medaille Bern 1914



CARBA

Bern ~ Liebefeld
Zürich ~ Basel

Carba-Benzin- u. Oel-Tank-Anlagen

bieten

Gefahrlose, rationelle

Brennstofflagerung ohne Verluste

Zwei Jahre Garantie

1a. Zeugnisse und Referenzen

Offerten und Vertreterbesuch unverbindlich

Universal- und Schnell- MISCHER

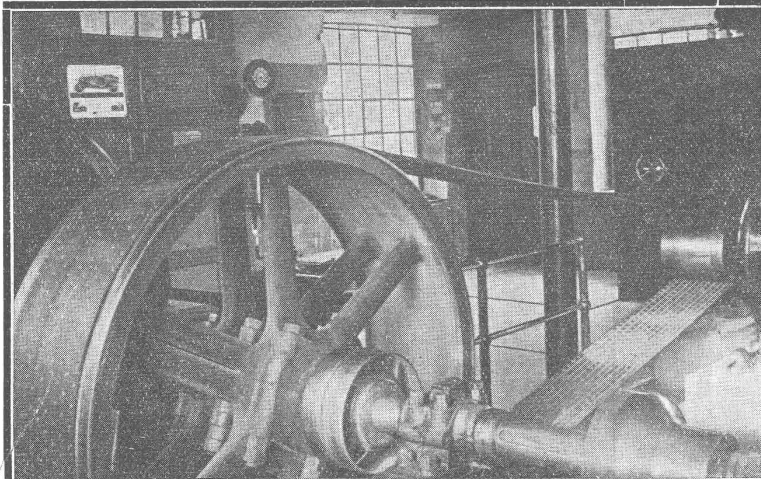
„Patent Eirich“

für derbste Grob- bis zur präzisesten Feingutmischung gleichgut geeignet und von der Praxis vorzüglich beurteilt, liefert direkt an Verbraucher

Maschinenfabrik GUSTAV EIRICH, G. m. b. H., HARDHEIM (Nordbaden).

Unterm 15. Februar 1924 schreibt einer unserer Abnehmer:

„Wir haben die Grössen 1 und 2b Ihrer Mischer in Betrieb und zwar zur vollsten Zufriedenheit. Bei Gelegenheit werden wir stets Ihre Fabrikate empfehlen, indem der Eirichmischer unseres Erachtens der bestkonstruierte Materialmischer in bezug rationellen Betriebes wie auch richtiger Mischung jeglichen Materialgutes, ob Schwer- oder Leichtgut, ist.“



„PIEUVRE“ - Treibriemen

✦ Patent ✦

Garantie für volle Leistungsfähigkeit
bei schwierigsten Antriebsverhältnissen
Kleinste Achsabstände

Wegfall aller Spannrollen!

Verlangen Sie kostenlosen Be-
such unseres Reisevertreters

Bild links: Pieuvre-Riemen 380 × 6 mm für eine Kraftübertragung
von 120 PS bei 19 met/sek Riemengeschwindigkeit.

Früher Spannrollenantrieb!
(Generator-Antrieb im Elektrizitätswerk Hallau.)

RAUCH & CIE., MEILEN

Telephon 248

Internationale Baumaschinenfabrik A.-G.

Telegr.-Adr.:

Ibag Neustadthaardt
Telefon Nr. 38 u. 39

vormals

W. L. VELTEN

Neustadt a. Haardt
(Rheinpfalz)

baut in anerkannt bester Ausführung:

Komplette Schotter- u. Aufbereitungs-Anlagen in moderner wirtschaftl. Bauart
von 40 bis 1200 m³ pro Tag

Vor-, Grob- und Feinsteinbrecher, System Velten
bis 400 m³ pro Tag

Automobilsteinbrecher (Modell 1924), System Velten
für Strassenschotter, Beton- und Bausand, Benzol- und Rohölmotoren (arbeiten billigst)

Kies-, Sandwasch- und Betonmaterial-Aufbereitungsanlagen
für den Bau von Wasserkraftwerken und Staumauern, Hoch- und Tiefbau für Tagesleistungen von 40 bis 1200 m³

Dampf-, Motor- und Handrammen
mit Freifall- und Dampfbär, 350 bis 4000 kg Bärgewicht in der verschiedensten Art und moderner Ausführung

**Turmdrehkrane, Aufzüge, Friktions-Bauwinden, Betonauzüge mit Beton-
kipper, Betonschütt- und Transportrinnen (System Velten)**
für Guss-, Stampf- und Eisenbeton

Betonmischanlagen (System Ibag)
mit Zementmess- oder Wiege-Apparaten für Tagesleistung pro Maschine bis 1000 m³

Wir führen die Aufbereitungsanlagen in moderner, ökonomisch arbeitender Art aus und besitzen hierin jahrzehntelange Erfahrung, haben grosse Versuchsapparate und eine ganz modern eingerichtete Fabrik-anlage einzig in ihrer Art in **Europa zur Verfügung stehen**. Wir sind in der Lage, in kurzer Zeit grosse Aufbereitungsanlagen aller Art und für jeden Zweck zu **liefern sowie einzurichten**.

**Umbau von alten Anlagen auf grössere Leistungen. Vermietung von Baugeräten, Motor- und Dampfstrassen-
walzen, Schwimm- und Trockenbaggern sowie Aufbereitungsanlagen**

SIKA

Dichtungsmittel für Zement- und Kalkputz und Beton, gegen Feuchtig-
keit und grossen Wasserandrang; mit dem schnellbindenden Sika kann
während des Wasserdruckes gedichtet werden.

Igol und Igas

Fabrikate, elastische, dichtende, wasser-, wetter-, säure- und
aller Art Lösungsmittelbeständige Anstrichmasse in allen Farben.

Elastische Saurier-Belagmasse mit den gleichen Eigenschaften.

Purigo und Conservado

Imprägnierungen zur Härtung, Dichtung, Konservierung und Reini-
gung von Hausteine, Monumenten, Façaden, Aussen- u. Innenputze;
Zementböden werden dadurch auch staubfrei gemacht. Wetterfeste Anstriche, sowie Kitte zu aller Art Zwecken.

*Alle diese Erzeugnisse haben sich
seit 15 Jahren bestens bewährt!*

Kasp. Winkler & Co, Altstetten-Zürich

Telephon: Selnau 39.63

Fabrikation chemisch-bautechnischer Präparate

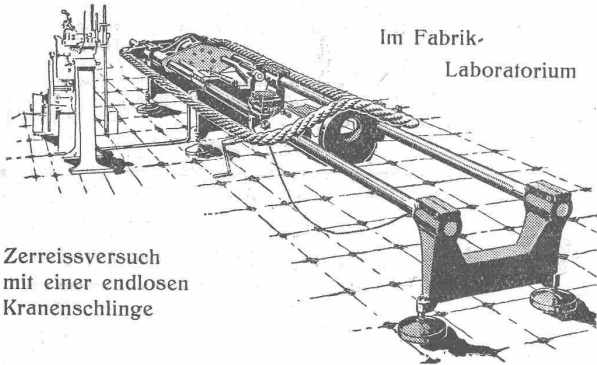
Telegramme: „Sika“ Zürich

Widerstehen
einem
Wasserdruck
von
15 Atm.

Schweiz. Seil - Industrie

vormals C. Oechslin zum Mandelbaum
Schaffhausen

Telephon 242 Gegründet 1839 Telegr.: Corda



Zerreissversuch mit einer endlosen Kranenschlinge

Drahtseile

Hanfseile, Seilerwaren

Genf 1896 Goldene Medaillen Bern 1914

ADOLF PADRUTT

Kaltleimfabrik „CERTUS“, Basel

GEGRÜNDET 1913 TELEPHON 6107

„CERTUS“
Kaltleim in Pulverform
für alle Zwecke der Holz-
Industrie etc.

Vorzüge:

ES

ist in wenigen Minuten ge-
brauchsfertig
wird mit kaltem Wasser an-
gemacht
braucht weder gekocht
noch erwärmt zu werden
hat eine außerordentliche
Bindekraft für alle Hart-
und Weichhölzer (bis über
115 kg per cm²)
leimt auch fettige u. harz-
reiche Hölzer (Pitche-
Pine etc.)
kann auch im Freien bei
jeder Temperatur ver-
wendet werden



Gesetzlich geschützt

Schweizer-
Fabrikat

Achten Sie auf die
Qualitätsmarke
die Certusschule

Fabriken
in
Basel
London
Paris
Hamburg
Warschau
Detroit U. S. A.

Die Leimungen mit „CERTUS“-Leimpulver
sind gegen Wasser, Hitze und Kälte
widerstandsfähig

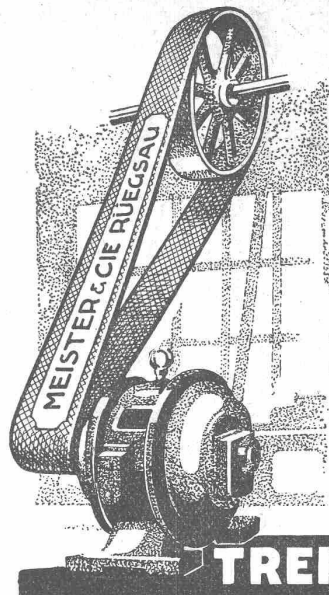
Ferner:

CERTUS Malerleim Leder- und
Linoleumleim Treibriemenleim
Tapetenleim Bureaupasta sowie
Spezialleime f. Papier- u. Cartonnage-Industrie

Erstklassige Qualitäten

„CERTUS“-säurefeste Cemente widerstehen sämtlichen anorga-
nischen Säuren in beliebigen
Konzentrationen und bei höchsten Temperaturen

REFERENZEN ZU DIENSTEN. MUSTER UND PROSPEKTE GRATIS UND FRANKO.



Baumwoll-
und
Kameelhaarriemen
roh und imprägniert
beste Qualität

Aufzug- und
Bechergurten

für
Mühlen etc.
Alles eigene, bestbe-
währte Fabrikation

TREIBRIEMEN

Meister & Cie

Rüegsau, (Bern)

TRANSPORTBÄNDER
in allen Breiten f. Kohlen, Sand, Backsteine etc
Verlangen Sie Muster u. Preise

Gebr. Demuth

Telephon 170 Baden Telephon 170



Fabrik für

Moderne Blechbearbeitung
Patent. gepresste Treppen
Bauschlosserei
Eisenkonstruktionen
Patentierete Kessel

II. Abteilung

Sanitäre Einrichtungen
Elektrische Boyler und
Zentralheizungen

A.-G. für

Schaltapparate Bern

Gerbergasse 27

Zeit- und Sperrschalter
Schaltuhren, Fernschalter
Dreiminuten-Schalter
Temperaturschalter
Temperaturregler
Kombinierte
Tarif- und Sperrschalter
Schalter mit astronomischer
Verstellung für Beleuchtung

