

**Zeitschrift:** Schweizerische Bauzeitung  
**Herausgeber:** Verlags-AG der akademischen technischen Vereine  
**Band:** 83/84 (1924)  
**Heft:** 21

## Werbung

### Nutzungsbedingungen

Die ETH-Bibliothek ist die Anbieterin der digitalisierten Zeitschriften auf E-Periodica. Sie besitzt keine Urheberrechte an den Zeitschriften und ist nicht verantwortlich für deren Inhalte. Die Rechte liegen in der Regel bei den Herausgebern beziehungsweise den externen Rechteinhabern. Das Veröffentlichen von Bildern in Print- und Online-Publikationen sowie auf Social Media-Kanälen oder Webseiten ist nur mit vorheriger Genehmigung der Rechteinhaber erlaubt. [Mehr erfahren](#)

### Conditions d'utilisation

L'ETH Library est le fournisseur des revues numérisées. Elle ne détient aucun droit d'auteur sur les revues et n'est pas responsable de leur contenu. En règle générale, les droits sont détenus par les éditeurs ou les détenteurs de droits externes. La reproduction d'images dans des publications imprimées ou en ligne ainsi que sur des canaux de médias sociaux ou des sites web n'est autorisée qu'avec l'accord préalable des détenteurs des droits. [En savoir plus](#)

### Terms of use

The ETH Library is the provider of the digitised journals. It does not own any copyrights to the journals and is not responsible for their content. The rights usually lie with the publishers or the external rights holders. Publishing images in print and online publications, as well as on social media channels or websites, is only permitted with the prior consent of the rights holders. [Find out more](#)

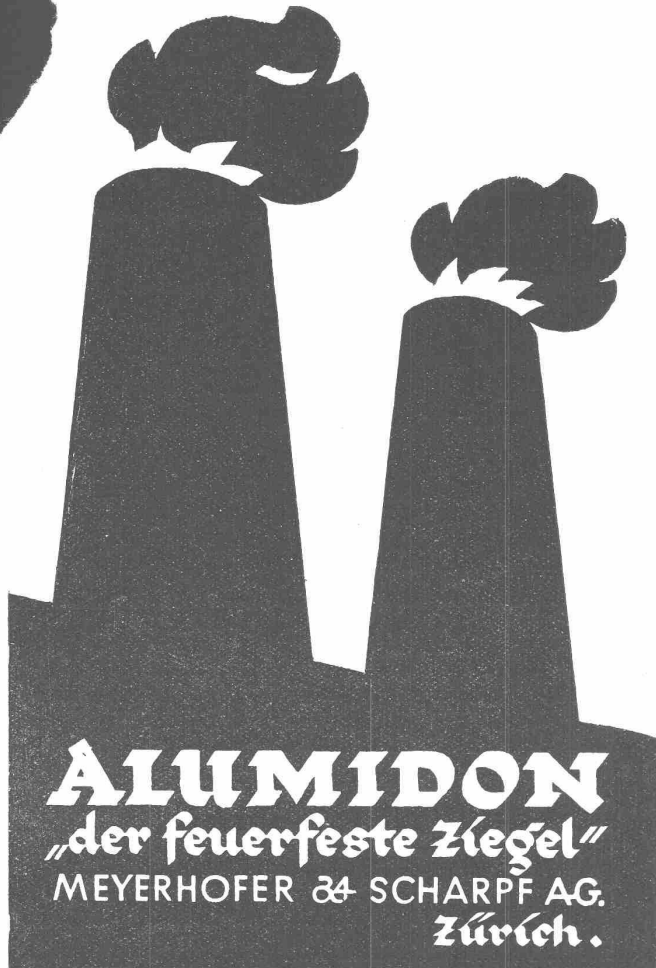
**Download PDF:** 03.04.2026

**ETH-Bibliothek Zürich, E-Periodica, <https://www.e-periodica.ch>**

# EISEN-KONSTRUKTIONEN und BLECH-ARBEITEN aller Art

wie Leitungsmasten, Schützensüge, Rohrleitungen, Reservoirs, Tanks, etc.

**MASCHINENFABRIK BENNINGER A.-G., UZWIL**



**ALUMIDON**  
„der feuerfeste Ziegel“  
MEYERHOFER & SCHARPF AG.  
Zürich.

ABG ORIGINAL

„Bob“ Turmkrane

„Bob“ Schnellaufzüge

Beton-Mischer

Schnell-Bauwinden

Beton-Eisen-Schneider

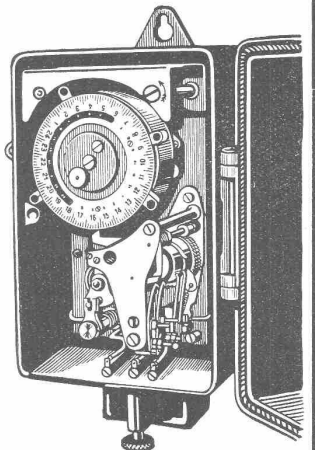
Lager: Weinbergstrasse 21  
Tel. Hottingen 9099

**ALLGEMEINE  
BAUMASCHINEN-GESELLSCHAFT A.G.  
ZÜRICH 1**

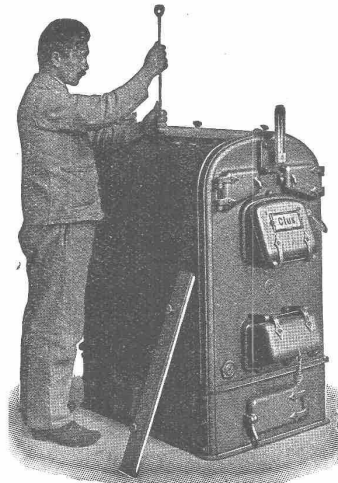
**A.-G. für  
Schaltapparate Bern**

**Gerbergasse 27**

- Zeit- und Sperrschalter
- Schaltuhren, Fernschalter
- Dreiminuten-Schalter
- Temperaturschalter
- Temperaturregler
- Kombinierte
- Tarif- und Sperrschalter
- Schalter mit astronomischer  
Verstellung für Beleuchtung



GESELLSCHAFT DER LUDW. VON ROLL'SCHEN EISENWERKE  
• FILIALE: **EISENWERK CLUS** KT. SOLOTHURN •



## Cluser Heizkessel

für Warmwasser- und Niederdruck-Dampfheizung, sowie für gewerbliche Anlagen.

Bewährtes System. Einfache Bauart und Aufstellung.  
Bequeme Reinigung während dem Betriebe.  
Über 11000 Cluser-Kessel im Betriebe.

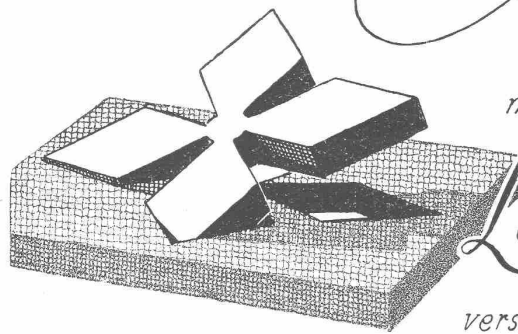
### Radiatoren

nach verschiedenen Modellen.

Rippenheizröhren, Luftheizapparate, Wärmeplatten,  
Wärmeschränke, Wärmetische,  
Formstücke, Flanschen und Ventile etc. etc.

Lieferung ab Vorrat.

Zu beziehen durch die Installationsfirmen.



# Am Stand 249

HALLE II, GRUPPE 3 der Schweizer Muster-  
messe in Basel vom 17.-27. Mai 1924 zeigen  
wir Ihnen unser neuestes Produkt:

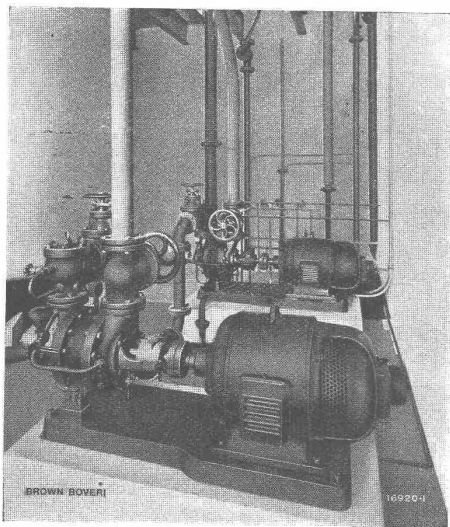
## Linoleum-Mosaik

soq. »Supership« ein aus einzelnen  
verschiedenfarbigen, sozusagen fugen-  
los an- und ineinandergesetzten  
Stücken bestehender Bodenbelag,  
dessen Zeichnung und Farbe beliebig  
jedem Raum angepasst werden kann  
Ausserdem zeigen wir Ihnen hier alle  
unsere anderen Arten

*Linoleum A.-G. Giubiasco (Schweiz)*  
Agentur in Zürich: Bleicherweg 50, Tel. Selnau 6930.

P. 2  
D. 2

# B B C



Zwei Motoren mit Zentrifugalanlasser zum Antrieb  
von Pumpen im Schlachthaus Basel.

## Wechselstrommotoren mit Zentrifugalanlasser

für Leistungen von 2,2 bis 175 kW

besonders geeignet für Bedienung durch ungeschultes  
Personal oder für Fernanlassen.

**Einfacher Anlauf**

**Volles Anlaufdrehmoment**

**Normaler Anlaufstrom**

**Kleinste Stromstösse**

**infolge**

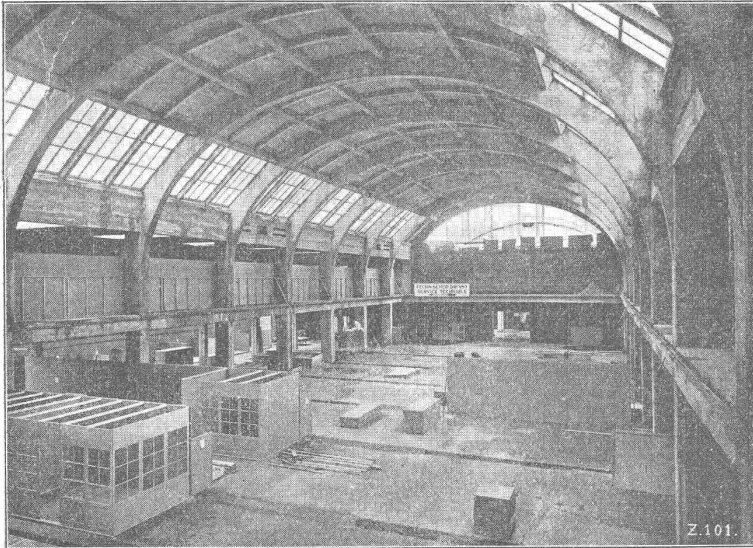
**symmetrischer Schaltung der Widerstände**

**A.-G. BROWN, BOVERI & C<sup>IE</sup> BADEN (SCHWEIZ)**

Verkaufsbureaux: Baden, Basel, Bern, Lausanne

# Ed. Züblin & C<sup>ie</sup> A.-G., Zürich-Basel

## Ingenieurbureau und Bauunternehmung



Neubau der Schweizerischen Mustermesse in Basel  
Aufnahme vom 6. Mai 1924

Projektierung u. Ausführung  
von Hoch- und Tiefbauten

### Spezialitäten:

Eisenbetonpfahlrammungen  
Brücken in Beton und Eisenbeton  
Silos und Lagerhäuser  
Kläranlagen System Züblin  
Wasserbauten und Fundationen  
Tiefbohrungen

## Schweizerische Lokomotiv- und Maschinenfabrik Winterthur

### **Oeldruck-Schaltgetriebe**

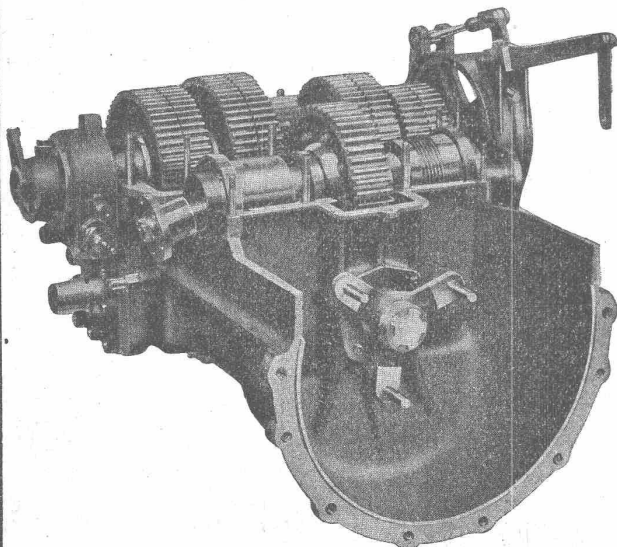
SYSTEM S. L. M.

(In- und Auslands-Patente)

### **Vorteile:**

Wegfall der Schwungrad-Kupplung.  
Kein Verschieben v. Zahnrädern od. Klauen.  
Sanftes Anfahren und stossfreier Uebergang  
bei Geschwindigkeitswechsel.  
Denkbar einfachste Handhabung.  
Unbegrenzte Lebensdauer.  
Grösste Betriebssicherheit.  
Keine Unfälle, da Möglichkeit von belie-  
biger Vorwärtsgeschwindigkeit **direkt**  
auf Rückwärtsgang zu schalten.

**Man verlange Vorführung  
und Offerten.**



Lastwagen-Getriebe mit abgenommenem Getriebedeckel

### Submissions-Anzeiger

Termin	Auskunftstelle	Ort	Gegenstand
27. Mai	Basil Hofner	Duggingen (Soloth.)	Reparaturarbeiten am Pfarrhaus
29. "	Otto Streicher, Arch.	Zürich	Innenarbeiten u. Installationen zu 10 Ein- u. Mehrfam.-Häusern an d. Nordstr.
30. "	H. Läubli, Ing.	Basel	Erstellung d. Rauschbächlikanal (500 m <sup>2</sup> Aushub, 360 m Röhren) in Basel-Augst
31. "	Gemeindekanzlei	Klingnau (Aargau)	Erstellung e. Stützmauer (500 m <sup>2</sup> ) u. einer Weganlage (20 m), nebst Kanalisation

#### Kunststeine u. Vorsatzbeton

Prima mahlbare grüne Steine (ohne Hartzusatz zu verwenden) für Vorsatzbeton (Perollesbrücke Freiburg), Bildhauerblöcke, Kunststeinarbeiten aller Art (Monumentalbauten), Fenstereinfassungen.

In den letzten Jahren weit über 1000 Waggons geliefert. Erstklassiges Material in der Schweiz.

Alles Nähere durch den

**Gemeindevorstand FELSBERG (Graubünden).**

#### Chemisches Laboratorium

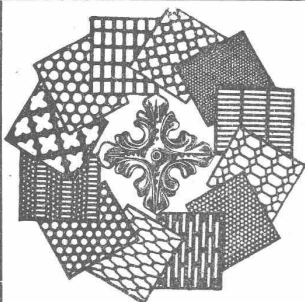
**Dr. Paul Lanz, Bern**

Telephon Bollwerk 28.70

Gerbergasse 9

#### ANALYSEN

von Erzen, Mineralien, Metallen, Fetten u. Oelen, Wasser-Untersuchungen, **Transformatorenöl-Untersuchungen**  
**Gutachten - Beratungen - Expertisen**



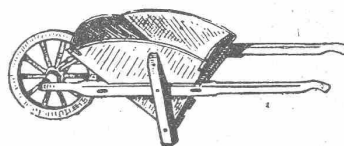
#### H. HEER & Co. OLTEN

SPEZIALITÄT:

Gelochte und gepresste Bleche

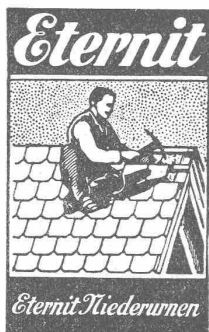
#### Holzwarenfabrik Baar

Telephon 14



Telephon 14

**Beste Bezugsquelle für Karretten, Stielwaren u. Massenartikel**



#### Perlgrund grau

verhindert Rostansatz

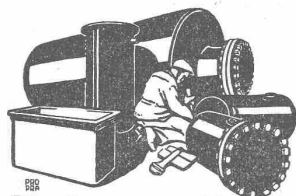
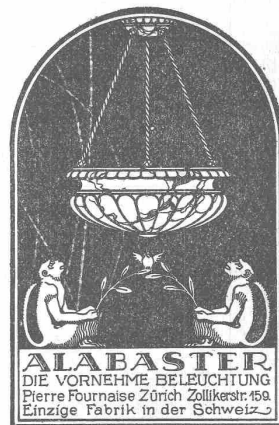
Vorhandene Rostwucherungen werden vollständig isoliert. **Perlgrund grau** verleiht der Deckfarbe grössere Haltbarkeit und bringt bedeutende Material- und Zeitersparnisse.

Verlangen Sie unsern Prospekt „Rostschutz“!

**H. KELLER & Co.**

Oelfreie Grundiermittel - Gesellschaft

Teleph. Selnau 79.05 **ZÜRICH** Selnaustrasse 8



Blechwaren - Fabrik & Apparatebau - Anstalt  
**sch. Bertrams**  
Dögensenstr. 101 Basel Telefon 1196

#### „DOCOFER“

ist die zuverlässige

#### Rostschutzfarbe

absolut **wetterfester, giftfreier, lichtächter** und infolge seiner grossen Ausgiebigkeit **billiger** Anstrich für Brücken, Geländer, Gasbehälter und Eisenkonstruktionen aller Art. Von den Schweizerischen Bundes-Bahnen und Behörden anerkannt.

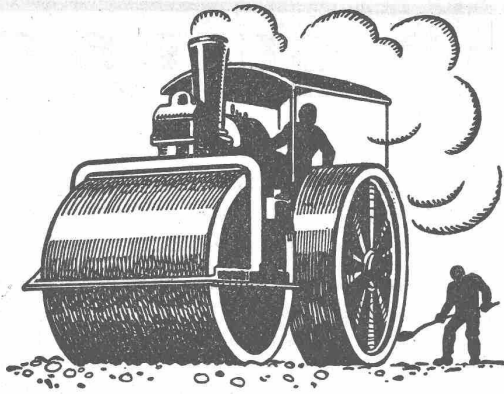
ALLEINFABRIKANTEN:

**Hans Dold & Cie.,** Lack- u. Farben-Fabrik, Wallisellen.

Telephon No. 84



**Centralheizungs-Fabrik** Heinrich Gutknecht  
Zürich 8, Dufourstr. 201



**SCHWEIZ. STRASSENBAU-  
UNTERNEHMUNG A.G.**

**BERN**  
LAUPENSTR.8  
TEL: B.54.54

**ZÜRICH**  
STEINWIESSTR.40  
TEL: H.4381

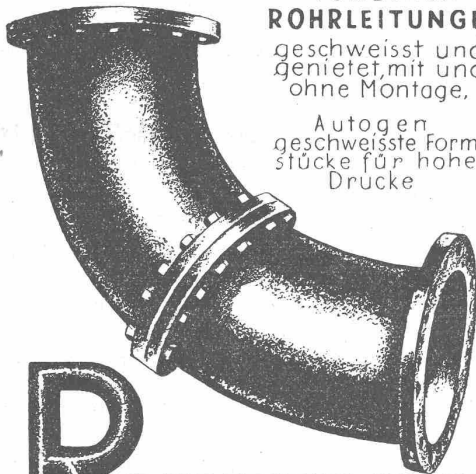
**LAUSANNE**  
PETIT-CHÊNE.22  
TEL: 20.28

# KESSELSCHMIEDE

**TURBINEN-  
ROHRLEITUNGEN**

geschweisst und  
genietet, mit und  
ohne Montage.

Autogen  
geschweisste Form-  
stücke für hohe  
Drucke



# R RICHTERSWIL

Das lästige  
und zeitraubende  
Zerschneiden der

## Drahtziegel- -Rollen

fällt weg. Die

Schweiz. Drahtziegel-  
Fabrik A.-G., Lotzwil

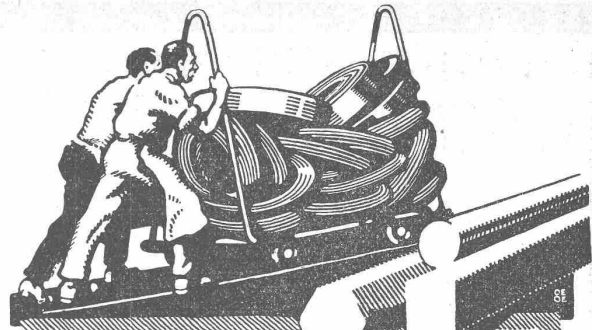
liefert

## Drahtziegel- -Streifen

In allen Breiten.

Muster und Preislisten verlangen

Goldene Medaillen:  
Bern 1914, Barcelona 1921



# VEREINIGTE DRAHTWERKE A.G. BIEL

EISEN & STAHL

BLANK & PRÄZIS GEZOGEN, RUND, VIERKANT, SECHSKANT & ANDERE PROFILE  
SPEZIALQUALITÄTEN FÜR SCHRAUBENFABRIKATION & FAÇONDREHEREI  
BLANKE STAHLWELLEN, KOMPRIMIERT ODER ABGEDREHT  
BLANKGEWALZTES BANDEISEN & BANDSTAHL  
BIS ZU 300<sup>mm</sup> BREITE  
VERPACKUNGS-BANDEISEN

GROSSER AUSSTELLUNGSPREIS SCHWEIZ. LANDESAUSSTELLUNG BERN 1914



**GEORG STREIFF u. Co.**  
WINTERTHUR

SPEZIALGESCHÄFT  
FÜR KERAMISCHE  
BODEN- U. WANDBELÄGE

# Kasein - Kaltleim für Holz.

Fachmann mit langjähriger Praxis sucht Verbindung mit Fabrik  
oder Kapitalist zwecks Aufnahme obiger Fabrikation. Geht auch  
ins Ausland. Gefl. Zuschriften unter Chiffre Z. E. 1282 befördert  
Rudolf Mosse, Zürich.

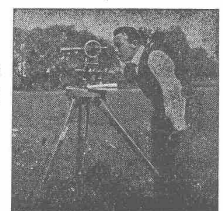
INGENIEUR - BUREAU

## Alfred Frick

Bürglistr. 28 ZÜRICH 2 Tel. Sel. 44.29

Strassen- und Eisenbahnbau  
Kanalisationen und Wasserversorgungen  
Bebauungspläne und Vermessungen

— 26 Jahre Praxis —



## Patentanwalts-Bureau E. BLUM & Co., Bahnhofstr. 74 ZÜRICH 1

### Patentverkauf oder Lizenzabgabe

Die Inhaber der Schweizerpatente:

- No. 59608, Elektrische Heizvorrichtung,  
No. 74418, Elektrischer Heizkörper,  
No. 78161, Als Stromzeiger ausgebildete elektrische Sicherung,  
No. 70841, Selbstkassierende Telefonsprechstelle,  
No. 90788, Brennstoffeinspritzdüse für Verbrennungskraftmaschinen,  
No. 94295, Maschine mit gegenläufig. Kolben, bei welcher Kolben zweier benachbarter Zylinder kreuzweise miteinander verbunden sind.  
No. 88423, Kombinierte Reibungs- u. starke Kupplung,  
No. 96334, Rohrsicherung für mechanische Zeitzündler mit Aufschlagzündung,  
No. 64426, Ofen zur Herstellung von Ziegeln, Tonwaren und ähnlichen Waren,  
No. 74198, Glied für Gliederheizkessel,  
No. 101499, Isolatore a sospensione per linee di trasporto die energia elettrica,  
No. 69549, Isolateur électrique,

wünschen mit schweizerischen Fabrikanten in Verbindung zu treten, behufs Verkaufs der Patente, beziehungsweise Abgabe der Lizenz für die Schweiz, zwecks Fabrikation der Patentgegenstände i. d. Schweiz. Reflektanten belieben sich um weitere Auskunft zu wenden an das

**Patentanwalts - Bureau  
E. BLUM & Co., Bahnhofstr. 74  
Zürich 1.**

## Bauingenieur

diplomiert an der E. T. H., mit 9 jähriger Auslandpraxis, sprachgewandt, erfahren auf Bauplatz und Bureau, sucht gegen Ende dieses Jahres passende Tätigkeit. Erwünscht finanzielle Beteiligung an solidem Ingenieurbureau oder Bauunternehmen.

Offerten unter Chiffre Z. R. 1350 befördert  
Rudolf Mosse, Zürich.

## Gesucht tüchtigen, absolut zuverlässigen, jüngeren Bautechniker- Architekt

in kleineres Architekturbureau der Ostschweiz zu sofort. Eintritt. Offerten mit Angabe der Gehaltsansprüche und bisher. Tätigkeit unter Chiffre Z. H. 1304 an Rudolf Mosse, Zürich.

**Gesucht**  
tüchtiger Architekt oder Bau-  
Techniker als

## Associé

eines Architekturbureaus in einer Stadt im Kanton Aargau. Offerten unter Chiffre Z. K. 1363 befördert Rudolf Mosse, Zürich.

## Patent-Verwertung

Der Inhaber des schweizerischen Patentes Nr. 89949 vom 20. April 1920, betreffend:

„Versteifungseinlage für die Spitze von Schuhwerk“, wünscht das Patent zu verkaufen, in Lizenz zu geben oder anderweitige Vereinbarungen für die Fabrikation in der Schweiz einzugehen.

Anfragen befördert H. Kirchofer vormals Bourry-Séquin & Co., Ingenieur- und Patentanwaltsbureau in Zürich 1, Löwenstrasse 51.

**EISENBETON**  
INGENIEURBUREAU  
DIPL. JNG. F. TAUSKY  
ZÜRICH Seegartenstr. 6. 36.36-02  
LUZERN Waldstätterstr. 29. Tel. 3.  
**HOLZ**

## ALB. GULL & Co Baugeschäft Zürich 1

Bleicherweg 36

Telephon: Selnau 80.18

**Façaden-Renovationen  
Umbau-Arbeiten - Neubauten  
Arbeiten in Eisenbeton**

## LEBENSSTELLUNG!

Bedeutende Lokomotivfabrik in der Nähe Berlins  
sucht zum sofortigen Eintritt eine Anzahl tüchtiger

## Elektro-Ingenieure

welche den Entwurf und die Konstruktion  
**elektrischer Lokomotiven**

vollständig beherrschen und in dieser Tätigkeit  
mehrjährige Erfahrungen nachweisen können.

Moderne Wohnungen nebst Zubehör werden auf Wunsch zur Verfügung gestellt.

Angebote unter ausführlicher Schilderung des bisherigen Entwicklungsganges, Beifügung von Zeugnisabschriften und Lichtbild, Angabe der Gehaltsansprüche und des frühesten Eintrittstermins unter J. C. 5959 an Rudolf Mosse, Berlin SW. 19.

## Neubau Schweizerische Volksbank Zürich

### Ausschreibung von Bauarbeiten.

Nachstehende Arbeiten werden zur öffentlichen Konkurrenz ausgeschrieben:

#### Safenanlage, Tresortüren, Schalterkassen, Einbaukassen und der Aktenschränke in den Tresors.

Eingabeformulare, Pläne und Bedingungen können von Montag den 19. Mai 1924 an, je vormittags von 9—11 Uhr, auf dem Bureau der Bauleitung, Alpenquai 34, bezogen resp. eingesehen werden.

Die Offerten sind bis Montag, den 16. Juni 1924, abends 6 Uhr, bei der Direktion der Schweiz Volksbank Zürich einzureichen mit der Aufschrift: „Offerte für den Neubau“.

Zürich, 15. Mai 1924.

Die Bauleitung:  
**HONEGGER & MOSER,**  
ARCHITEKTEN.

Neue, ungebrauchte

## Wagen- Drehscheibe

7 1/2 m Durchm. und 35 t  
Tragkraft, bester Konstruktion, für Anschlussgeleise, ist wegen Dispositionsänderung sofort und unter Originalfabrikpreis zu verkaufen. Gefl. Offerten unter Chiffre Z. S. 1275 an Rudolf Mosse, Zürich.

Elektrisch betriebene

## Rangierwinden und Spill-Anlagen

bewährteste Bauart Vögele zur rationellsten Verschiebung von Eisenbahnwagen

projektiert u. liefert ab Lager

## G. BAUMLIN

Ingenieur, S. I. A.

**LUZERN**

In der Schweiz über 30 Anlagen ausgeführt

## Gesucht: Maschinen-Ingenieur

mit abgeschlossener Hochschulbildung für das Technische Bureau einer grösseren schweizerischen Giesserei mit Werkstatt und andern Betrieben. Beherrschung der deutschen und französischen Sprache notwendig. Eintritt sofort. Offerten unter Chiffre Z. O. 1177 befördert Rudolf Mosse, Zürich.

**Schweizerisches Patent**

Nr. 87514—95452 für die Schweiz abzugeben betr. **Maschine zum Stampfen von runden und ovalen(eiförmig) Betonröhren.** Auch wäre man geneigt, Lizenz zu verleihen. Gefl. Offerten an: **N. V. Enkhulzer Betonzerbouw v/h A. Last & Zonen, Enkhulzer, Holland.**

Junger

**Eisenbeton-Techniker**

flotter Zeichner, Baupraxis, Kenntnis des Masch.-Faches, deutsch, ital., franz. sprechend, **sucht** Stellung in der Schweiz, da einige Jahre im Ausland tätig. Offerten sind erbeten unter Chiffre Z. B. 1336 an **Rudolf Mosse, Zürich.**

**KITTLLOSE GLASDÄCHER**

System Zimmermann



**WALTHER & MÜLLER**  
- BERN -

Wir suchen für unsere **Dampfturbinen-Abteilung** einen

**Ingenieur**

zur Ausarbeitung von Offerten auf Turboaggregate und zur Führung der einschlägigen Korrespondenz. Kenntnis der deutschen, französischen und englischen Sprache erforderlich.

Herren mit Erfahrungen auf dem Dampfturbinengebiet und Kenntnissen der Elektrotechnik wollen ihre Angebote mit Referenzen, Gehaltsansprüchen und Angabe des Eintrittstermines einsenden an die **MASCHINEN-FABRIK OERLIKON.**

Offerten zur Ausübung von Erfindungspatenten

**IMER & DE WURSTEMBERGER** vormals **E. IMER-SCHNEIDER** INGENIEUR GENÈVE

Die Inhaber folgender schweizerischer Patente wünschen mit schweizerischen Fabrikanten bzw. Interessenten in Verbindung zu treten und sind gerne bereit, Lizenzen zu erteilen oder die Patente zu verkaufen.

- No. 86648 vom 30. April 1919, **Detroit Dental Manufacturing Company**, auf: „Zahnwerkzeug“.
- No. 98120 vom 8. Juli 1921, **Centrifugal Castings Limited**, auf: „Zentrifugalmaschine zum Giessen zylindrischer Hohlkörper“.
- No. 95394 vom 27. Oktober 1920, **Société des Phonographes automatiques Bussoz Frères et de Vere**, auf: „Magazin-Phonograph“.
- No. 61925 vom 18. Dezember 1911, **Dr. F. Bedford & Ch. E. Williams**, auf: „Verfahren zur Behandlung von Oelsäure mit Wasserstoff“ und No. 61421 vom 18. Dezember 1911 und Zusatzpatente No. 63930, 63931, 63932, 63933, 63934, 63935, 63936, 63937 und 63938 vom 18. Dezember 1911, auf: „Verfahren zur Behandlung von Leinöl mit Wasserstoff zwecks Gewinnung eines industriell verwertbaren Fettes“.

Gefällige Offerten oder Vorschläge werden durch Herren **Imer & de Wurstemberger, vormals E. Imer-Schneider, Ingénieur-Conseil, 59, Rue du Stand, Genève**, weiterbefördert.

**BAUMEISTER**

Photogr. Vergrößerungen und Verkleinerungen von Plänen, Zeichnungen, Drucken etc., schnell und billig  
**Kontophot-Goerz, Abteilung Gerbergasse 2, Zürich.**

**Patent-Verwertung**

Der Inhaber des schweizerischen Patentes Nr. 60196 vom 25. April 1912, betreffend:

„**Einrichtung zur Vermeidung der Korrosion von Oberflächenkondensatoren und andern Flüssigkeitsbehältern**“,

wünscht das Patent zu verkaufen, in Lizenz zu geben oder anderweitige Vereinbarungen für die Fabrikation in der Schweiz einzugehen.

Anfragen befördert **H. Kirchofer** vormals Bourry-Séquin & Co., Ingenieur- u. Patentanwaltsbureau in Zürich 1, Löwenstr. 51.

**Patent-Verwertung**

Der Inhaber des schweizerischen Patentes Nr. 82872 vom 20. März 1919, betreffend:

„**Sirene mit einem im Verhältnis zur Lautstärke kleinen Durchmesser**“,

wünscht das Patent zu verkaufen, in Lizenz zu geben oder anderweitige Vereinbarungen für die Fabrikation in der Schweiz einzugehen.

Anfragen befördert **H. Kirchofer** vormals Bourry-Séquin & Co., Ingenieur- u. Patentanwaltsbureau in Zürich 1, Löwenstr. 51.

**Bau-Ingenieur**

(E. T. H.), franz., deutsch, italien., Praxis in Wasserbau und Eisenbeton, sucht per sofort Stelle. Offerten unter Chiffre Z. O. 1348 befördert **Rudolf Mosse, Zürich.**

**Patent-Verwertung**

Der Inhaber des schweizerischen Patentes Nr. 71161 vom 3. Mai 1915, betreffend:

„**Verfahren zur Herstellung von Portlandzement**“,

wünscht das Patent zu verkaufen, in Lizenz zu geben oder anderweitige Vereinbarungen für die Fabrikation in der Schweiz einzugehen.

Anfragen befördert **H. Kirchofer** vormals Bourry-Séquin & Co., Ingenieur- u. Patentanwaltsbureau in Zürich 1, Löwenstr. 51.

**Zwei neue**

**Wäsche-Zentrifugen**

erstkl. Fabrikat, m. Kugellagerung, f. Wasserbetrieb, fünf Jahre Garantie, zufallshalber zu jedem annehmbaren Preise.

**A. MAEDER,**  
Autogen-Anlagen,  
Zschokkestr. 1, Zürich 6  
Telephon: Hottingen 57.62

**Jüngling**

von 19 Jahren, der sich als Bau-techniker ausbildet u. zwei Sem. am Technikum Winterthur gemacht hat, **wünscht Praxis** in grösser. Baugeschäft zu machen. Offerten an **Arnold Coray, Andeer (Graubünden).**

**Konkurrenz-Eröffnung**

Die Kreisdirektion I der schweizer. Bundesbahnen in Lausanne eröffnet Konkurrenz über die Erstellung zweier neuer Bahnbrücken über die Birs im sogen. Kessiloch zwischen Zwingen und Grellingen als Ersatz der bestehenden „oberen und unteren Kessilochbrücke“, km. 106,980 und km. 107,195.

- Die Konkurrenz geschieht auf Grund zweier Varianten,
- A. Hauptöffnung der beiden Brücken in Stein,
  - B. Hauptöffnung der beiden Brücken in Eisen.

Die hauptsächlich zu offerierenden Arbeiten sind:

A. Steinviadukt.	Obere Brücke		Untere Brücke	
	km. 106,980	km. 107,195	km. 106,980	km. 107,195
Felsabtrag . . . . .	ca. m <sup>3</sup>	—	—	6000
Fundamentaushub . . . . .	„	1200	„	1500
Fundamentaushub unter Druckluft . . . . .	„	700	„	2100
Beton und Vorsatzmauerwerk . . . . .	„	2500	„	4000
Gewölbemauerwerk in Granit . . . . .	„	485	„	460
Asphaltabdichtungen . . . . .	m <sup>2</sup>	450	„	470
Abbruch des bestehenden Mauerwerks . . . . .	m <sup>3</sup>	935	„	805

**B. Hauptöffnung in Eisen.**

1. Unterbau		2. Eiserner Ueberbau	
Felsabtrag . . . . .	ca. m <sup>3</sup>	—	6000
Fundamentaushub . . . . .	„	900	900
Fundamentaushub unter Druckluft . . . . .	„	500	400
Beton und Vorsatzmauerwerk . . . . .	„	1850	2200
Asphaltabdichtungen . . . . .	m <sup>2</sup>	220	280
Abbruch des bestehenden Mauerwerks . . . . .	m <sup>3</sup>	935	805
Liefen und Montieren der neuen Eisenkonstruktion . . . . .	ca. t	220	190
Abbruch der bestehenden Eisenkonstruktion . . . . .	t	110	120

Die Pläne und Bedingungen liegen zur Einsicht auf: in Lausanne im Brückenbureau der Bauabteilung (Erdgeschoss des Frachtgutgebäudes); in Delsberg im Bureau des Bahningenieurs, wo auch Offertformulare abgegeben werden.

Auf Wunsch erhalten die Unternehmer die Pläne gegen Bezahlung von Fr. 5.— für Variante A und Fr. 7.50 für Variante B. Diese Beträge werden nicht zurückerstattet. Gemeinsame Besichtigung der Baustelle: 5. Juni 1924, von 14—17 Uhr.

Die Bahnverwaltung behält sich vor, die Arbeiten an mehrere Unternehmer zu vergeben.

Angebote mit der Aufschrift „Kessilochbrücken, Variante A“, oder „Kessilochbrücken, Variante B“, sind der Kreisdirektion I der S. B. B. in Lausanne spätestens bis **2. Juli 1924** verschlossen einzureichen. Sie bleiben verbindlich bis 31. Oktober 1924.

Die Offerten werden am 4. Juli um 11 Uhr morgens im Bahnverwaltungsgebäude No. 1, Razole, Lausanne, geöffnet.

**Kreisdirektion I der S. B. B., Lausanne.**

# Schweiz. Sprengstoff A.-G. Cheddite u. Dynamit

Telephon Nr. 1.82

Bureau: LIESTAL

Telegr.-Adr.: Cheddite Liestal

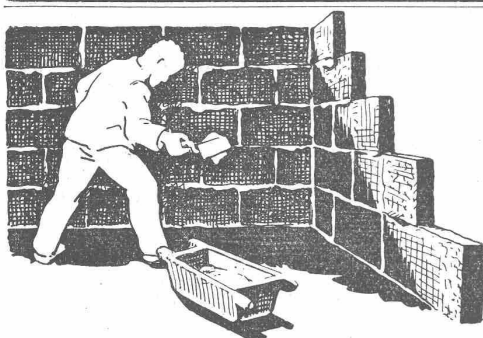
Fabriken in Isleten (Kanton Uri) und Liestal

liefert zu günstigen Bedingungen

**Gelatine Telsit** stärkster Sicherheitssprengstoff**Cheddite und Gelatine Cheddite** geeignetste Sicherheitssprengstoffe für Steinbrüche**Dynamite und Sprenggelatine**

sowie

prima kupferne Sprengkapseln, Zündschnüre und Kapselzangen.

Eine epochemachende **UNIVERSAL-**

## BAUPLATTE

35 × 50 cm, tragfest (60 bis 80 kg/cm<sup>2</sup>), nagelbar, leicht (spez. Gewicht 0,8 bis 0,9), hochisolierend (Wärmeleitfähigkeit 0,12—0,14), feuersicher, wetterfest und volumenbeständig **fabrikieren** die

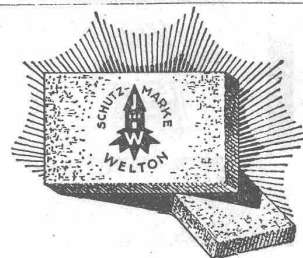
**Welton - Baustein - Fabriken**  
**GLOTEN-SIRNACH und OFTRINGEN**

(THURGAU)

(AARGAU)

Telephon: Wil 16

Telephon: Zofingen 2.98



Diese Schutzmarke ist auf allen Welton-Platten eingepreßt

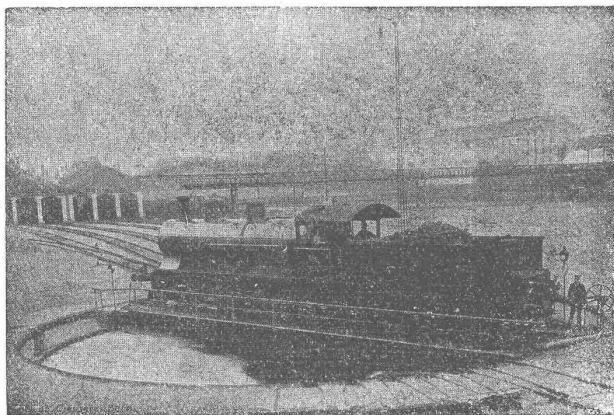
## Gesellschaft der L. von Roll'schen Eisenwerke, Gerlafingen

Gegründet 1823

Werk „**Giesserei Bern**“ in Bern

Gegründet 1823

Konstruktionswerkstätten, Eisengiesserei



Lokomotivdrehseibe S. B. B. Basel, 20 m Durchmesser,  
135 Tonnen Tragkraft.

## Eisenbahnmaterial

Hebezeuge  
Schützenanlagen und  
Wehreinrichtungen  
Zahnradbahnmaterial  
Standseilbahnen  
Allgem. Maschinenbau



Telegramme: Giesserei Bern

Telephon 1066