

Zeitschrift: Schweizerische Bauzeitung
Herausgeber: Verlags-AG der akademischen technischen Vereine
Band: 83/84 (1924)
Heft: 19

Werbung

Nutzungsbedingungen

Die ETH-Bibliothek ist die Anbieterin der digitalisierten Zeitschriften auf E-Periodica. Sie besitzt keine Urheberrechte an den Zeitschriften und ist nicht verantwortlich für deren Inhalte. Die Rechte liegen in der Regel bei den Herausgebern beziehungsweise den externen Rechteinhabern. Das Veröffentlichen von Bildern in Print- und Online-Publikationen sowie auf Social Media-Kanälen oder Webseiten ist nur mit vorheriger Genehmigung der Rechteinhaber erlaubt. [Mehr erfahren](#)

Conditions d'utilisation

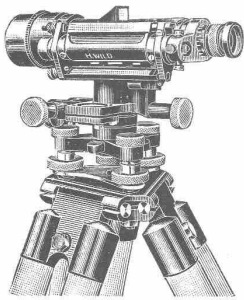
L'ETH Library est le fournisseur des revues numérisées. Elle ne détient aucun droit d'auteur sur les revues et n'est pas responsable de leur contenu. En règle générale, les droits sont détenus par les éditeurs ou les détenteurs de droits externes. La reproduction d'images dans des publications imprimées ou en ligne ainsi que sur des canaux de médias sociaux ou des sites web n'est autorisée qu'avec l'accord préalable des détenteurs des droits. [En savoir plus](#)

Terms of use

The ETH Library is the provider of the digitised journals. It does not own any copyrights to the journals and is not responsible for their content. The rights usually lie with the publishers or the external rights holders. Publishing images in print and online publications, as well as on social media channels or websites, is only permitted with the prior consent of the rights holders. [Find out more](#)

Download PDF: 02.04.2026

ETH-Bibliothek Zürich, E-Periodica, <https://www.e-periodica.ch>



WILD

NIVELLIER UND THEODOLIT
sind sehr leistungsfähig, solid gebaut, mäßig im Preis

Verkaufs-Aktiengesellschaft

Heerbrugg

H. Wild's geodätische Instrumente

(St. Gallen)

3000 Anlagen installiert.

Billig in Anschaffung GOLDENE MEDAILLE Kostenlos im Betrieb
BERN 1914

EXPLOSIONSICHERE BREVO BENZIN & OEL-ANLAGEN

PRIMA REFERENZEN

Unentbehrlich zur Lagerung von Benzin u. allen andern feuergefährlichen Flüssigkeiten
in Autogaragen, industriellen Betrieben, Handelsgeschäften, Lagerhäusern, Grosstavern, etc.

EXPLOSIONS & FEUERSCHUTZ + BREITSCHUH & VORBRÖDT + Apparatebau-Anstalt - BERN

ATELIERS DES CHARMILLES S. A. GENÈVE

109, ROUTE DE LYON

ROUTE DE LYON, 109

TURBINES HYDRAULIQUES

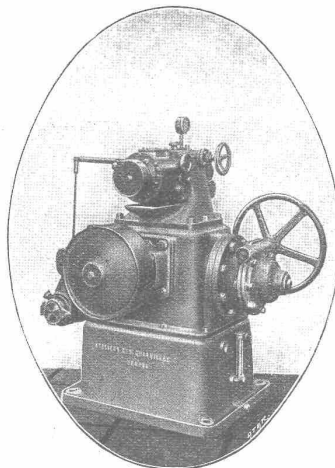
TURBINES HYDRAULIQUES

RÉGULATEURS BREVETÉS

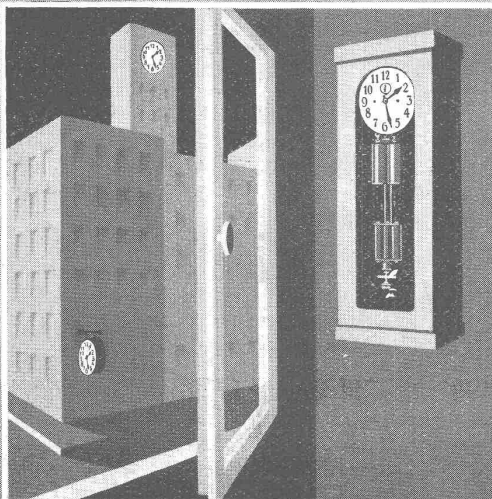
RÉGULATEURS BREVETÉS

FONDERIE
DE FER ET DE BRONZE

FONDERIE
DE FER ET DE BRONZE



RÉGULATEUR DE VITESSE BREVETÉ
MODÈLE 1923



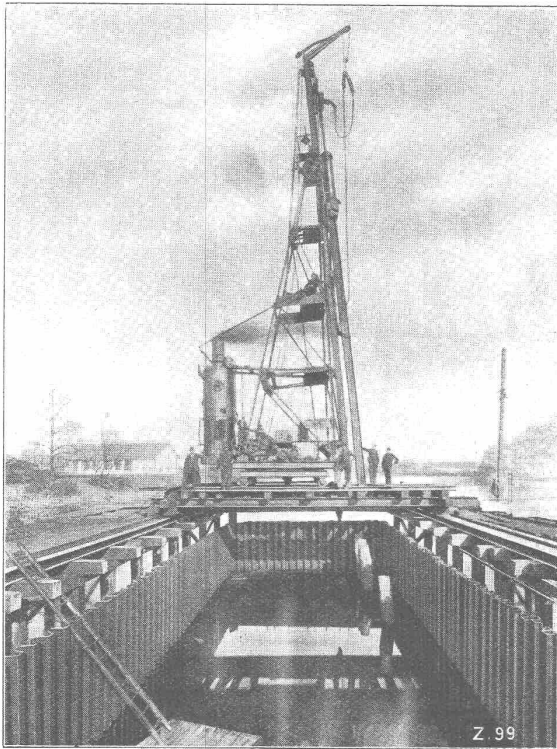
Elektrische Zentral-Uhren-Anlagen

auch in Verbindung mit

Feuermelde- und Wächterkontroll-
anlagen, Pausen- und Alarm-
signalanlagen, Zeitstempeln,
Arbeitszeit-Kontrollapparaten

„SIEMENS“

Elektrizitätserzeugnisse A-G
Abt. Siemens & Halske, Bern, Zürich, Lausanne



Rötlbrücke Solothurn
(Ausführung in Gemeinschaftsunternehmung)
Fundierung des Flusspfeilers

Ed. Züblin & Cie. A.-G.

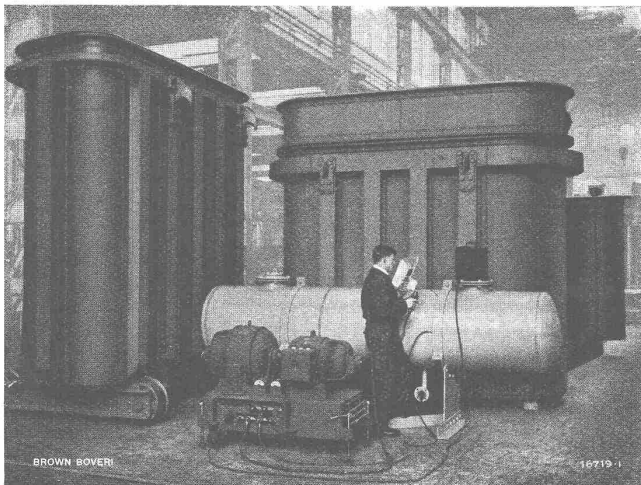
Zürich-Basel

Projektierung und Ausführung
von Hoch- und Tiefbauten

Spezialitäten:

- Eisenbetonpfahlrammungen
- Brücken in Beton und Eisenbeton
- Silos und Lagerhäuser
- Kläranlagen-System Züblin
- Wasserbauten und Fundationen
- Tiefbohrungen

B B C



Mit Brown Boveri Lichtbogen-Schweißgruppen
elektrisch geschweißte Groß-Transformatorkessel.

Lichtbogen Schweißgruppen

Bauart Brown Boveri

*Qualitativ höchststehende Schweiß-
nähte*

Größte Wirtschaftlichkeit

Einfache, gefahrlose Bedienung

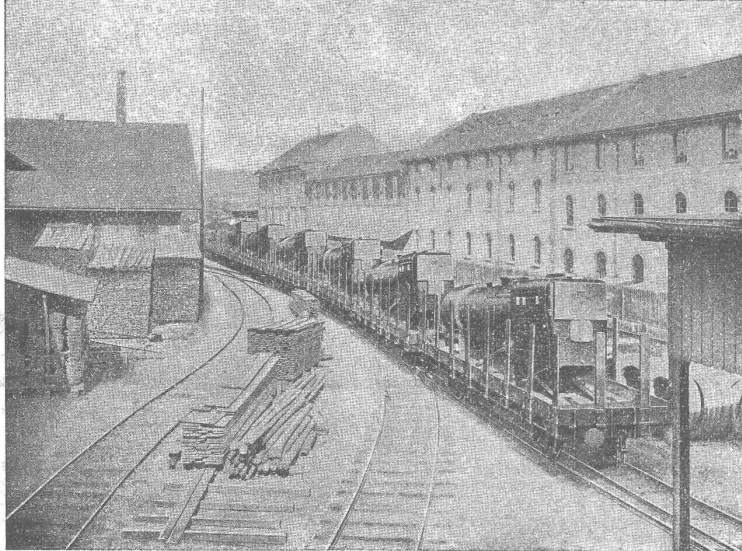
*Feinstufige Regulierbarkeit des
Schweisstromes an der Schweiß-
stelle selbst*

*Verwendung vorhandener Antriebs-
kraft*

Kurzschlussicherheit

A.-G. BROWN, BOVERI & C^{IE} BADEN (SCHWEIZ)
Verkaufsbureaux: Baden, Basel, Bern, Lausanne

Schweizerische
Lokomotiv- und Maschinenfabrik
 Winterthur



Lokomotivkessel-Transport für Indien

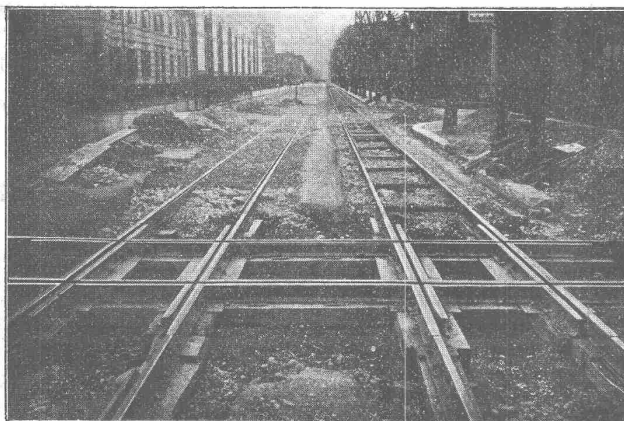
**Dampfkessel-
 Anlagen**

Ausführung von
Kesselschmiedearbeiten
 jeder Art

Uebernahme von
REPARATUREN

Walo Bertschinger

ZÜRICH, Hafnerstrasse 7



Kreuzung des Geleises der Lokomotivfabrik Winterthur mit der Strassenbahn Winterthur-Töss

Spezialfirma für:

Geleisebau

Ständiges grosses **Lager** in
 Normalbahn- und Fabrikgeleisen,
 Weichen und Drehscheiben,
 Geleise Neubau, Unterhalt, Repara-
 turen.

Geleisebau-Werkstatt.

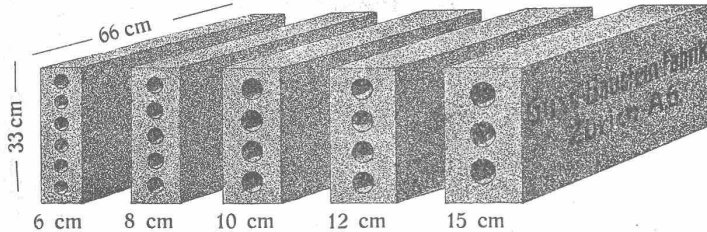
Abnormale Geleise-Anlagen

Submissions-Anzeiger

Termin	Ankunftsstelle	Ort	Gegenstand
15. Mai	Arch. Schäfer & Risch	Chur	Maurer- und Holzarbeiten zur Renovation der Kirche in Peist
15. "	Arch. E. Bützberger	Burgdorf	Verschiedene Innenarbeiten für den Schulhaus-Neubau in Kernenried (Bern)
17. "	Bahningenieur	Neuchâtel	Maurer- u. Innenarbeiten f. Zollräume im alten Eilgutbahnhof Chaux-de-Fonds
17./20. "	Hochbauamt	Zürich	Sämtliche Bauarbeiten für ein Oekonomiegebäude im Altersheim Küsnacht
19. "	Ernst Hepp	Gächlingen, Schaffh.	Erstellung einer neuen Kirchendecke in Holz (500 m ²), sowie einer Heizung

Längsgelochte Schlackensteine

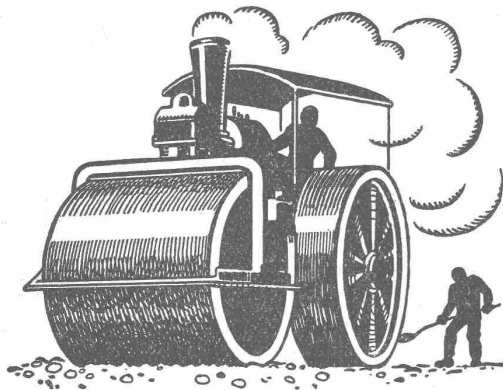
(Eingetragene Marke)



Anerkannt vorzügliches Baumaterial für alle Arten Hochbauten, insbesondere für **Zwischenwände**, und **Hintermauerungssteine**. Für **Fassadenmauerwerk Spezialsteine**.

Verkauf direkt durch uns.

Guss - Baustein - Fabrik Zürich A. G., Zürich.



SCHWEIZ. STRASSENBAU-UNTERNEHMUNG A. G.

BERN
LAUPENSTR. 8
TEL: B. 54.54

ZÜRICH
STEINWIESSTR. 40
TEL: H. 4381

LAUSANNE
PETIT-CHÊNE 22
TEL: 20.28



Explosionssichere Benzin- und Oel-Tank-Anlagen „CARBA“
für 300 bis 30,000 Liter Inhalt

Prospekte und Offerten durch die **„CARBA“ A.-G., Bern-Liebefeld**

Emil Steiner Maschinen-Handlung Wiedikon-Zürich
Birmensdorferstrasse 88

Zu verkaufen: Stets grosser Vorrat an gebrauchten **Reservoirs**, **Transmissionen**, **Maschinen** aller Art, sowie **Ankauf kompl. Fabrikeinrichtungen, Eisen u. d. Metalle** zu höchsten Preisen.

Arca-Regler

regulieren selbständig bei höchster Präzision, grösster Betriebssicherheit und geringster Wartung

- Dampf-, Gas- und Wasser-Druck**
- Temperatur**
- Feuchtigkeit**
- Spez. Gewicht**
- Wasserstand**
- Elektr. Stromverbrauch**
- Elektroden**
- Umdrehungen**
- Holzschleifstühle**
- etc. etc.**

und sind in sämtlichen Industrien unentbehrlich.

Innert drei Jahren ca. 2000 Regler geliefert.

Ingenieur-Bureau **OSCAR KIHM**

Dipl. Masch.-Ing. E. T. H.

Tiefenhöfe 11 **ZÜRICH 1** Tel. S. 23.83

PERSONEN- & WAREN-AUFZÜGE nach bewährtem System

für jede Leistung und Betriebsart

Schweiz. Wagonsfabrik Schlieren A. G., Schlieren-Zürich

Telephon: Selnau 11.15
Telegr.: Wagonsfabrik Schlieren

BAUMANN, KOELLIKER & Co., A.-G., ZÜRICH 1

BAHNHOFSTRASSE - FUSSLISTRASSE 4

Elektr. Spezial-Heizkörper für Speicheröfen - Elektr. Spezial-Antriebe

Elektrische
Heisswasser
Automaten
in allen Grössen



**ZENT-A-G
BERN**

Prima Referenzen
Prospekte

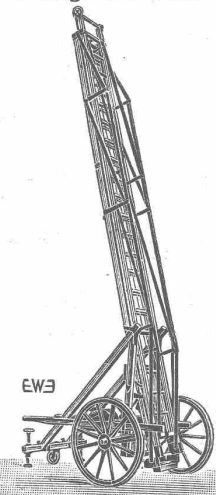
Schweizer Mustermesse Basel

17.-27. MAI 1924

FÜR MESSEBESUCHER
GELTEN EINFACHE BAHNBILLETTS
ZUR HIN- UND RÜCKFAHRT

Leitern

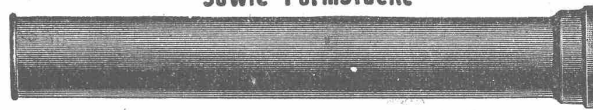
für Montage und Feuerwehr



liefert Schlauch- u. Feuerwehr-
Gerätefabrik
EHRSAM, WÄDENSWIL

Gusseiserne Muffen- und Flanschenröhren sowie Formstücke

Schweizer
Normalien
Lager
in Winterthur



für
normalen
und höhern
Betriebsdruck

Kägi & Co., Winterthur

Telephon Nr. 496

R. DIETRICH & Co A.-G., ZÜRICH

Fabrik mit Geleiseanschluss in Altstetten. — Telephon: Selnau 18.90

Grosses Lager in Maschinenölen jeder Art

Transformatoren-Oele — Schalter-Oele — **Consistente Fette** —
Elektromotoren-Oele — Turbinen-Oele — Dampfzylinder-Oele
Automobil-Oel und **Motorwagenfett** — Wasserlösliches Bohröl
Bodenöl — Leinöl — Bodenwiche — Schmierseife — Carbolinum etc.

Auto-Benzin

Luftkompressoren-Oele — Kugellager-Fett

Auto-Benzin

Rostschutz - Farbe

„Ferrubron“

die Qualitätsmarke

Alleinfabrikanten für die Schweiz:

Naegely, Eschmann & Cie., Oerlikon-Zürich

Lack- und Farbenfabrik

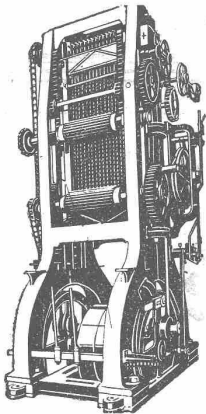
KITTLOSE GLASDÄCHER

System Zimmermann



**WALTHER & MÜLLER
- BERN -**

Rauschenbach



Hochleistungs-Vollgatter Modell VB.

Moderne Holzbearbeitungs- Maschinen



Verlangen Sie
Kataloge und Prospekte!
Ingenieurbesuch kostenlos
Maschinenfabrik Rauschenbach
A.-G., Schaffhausen

Eisenbeton

Projekte, Kostenvoranschläge, Bauleitung für
Leitungsmasten
Fundationen
Reservoirs
Brücken
Decken
Silos

J. BOLLIGER & CIE.

INGENIEURBUREAU
Tel. Sel. 12.63 ZÜRICH Tödistrasse 63

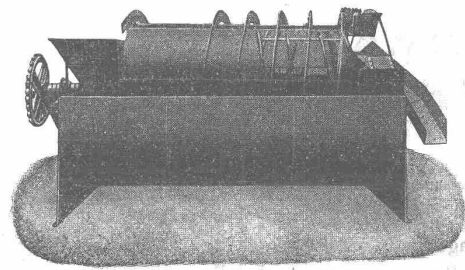
Das lästige
und zeitraubende
Zerschneiden der

Drahtziegel- -Rollen

fällt weg. Die
Schweiz. Drahtziegel-
Fabrik A.-G., Lotzwil
liefert

Drahtziegel- -Streifen

in allen Breiten.
Muster und Preislisten verlangen
Goldene Medaillen:
Bern 1914, Barcelona 1921



Kies- u. Sandwäschen

baut als langjährige Spezialität
Excelsior Maschinenbau-Gesellschaft Stuttgart
Postschliessfach Nr. 2133 in Schaffhausen

Zu verkaufen: Schweizer. Patent Nr. 60707 betr. Beton-Riegel-Bau

Anfragen unter Chiffre Z. L. 1136 befördert
Rudolf Mosse, Zürich.



PEDDIG-ROHRMÖBEL

naturweiss od. in jeder beliebigen Nuance geräuchert.
Garten- und Terrassen-Rohrmöbel
in allen Farben.

Liegestühle, Davoser
und andere Systeme.

CUENIN - HÜNI & CIE.

Rohrmöbelfabrik KIRCHBERG (Kt. Bern)
Verkauf in Zürich nur an Wiederverkäufer, solche
werden auf Verlangen bekannt gegeben.

„DOCOFER“

ist die zuverlässige

Rostschutzfarbe

absolut **wetterfester**, **giftfreier**, **lichtächter** und infolge
seiner grossen Ausgiebigkeit **billiger** Anstrich für Brücken,
Geländer, Gasbehälter und Eisenkonstruktionen aller Art.
Von den Schweizerischen Bundes-Bahnen und Behörden anerkannt.

ALLEINFABRIKANTEN:
Hans Dold & Cie., Lack- u. Farben-Fabrik, Wallisellen.
Telephon No. 84



ERNST GÖHNER

FENSTER-FABRIK
UND SCHREINEREI

Hallenstrasse 15/17 ZÜRICH Telephon H. 44.44

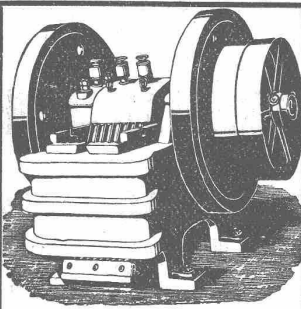
Plan-Kopien Lichtpaus- aller Art Paus- und Detail-Papiere und -Apparate. ED. AERNI-LEUCH, BERN

„Express“



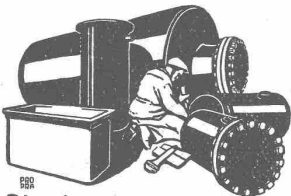
Akten-, Brief- u. Speise-Aufzüge

mit geräuschlosem Gang erstellen
Gehr. Gysi & Cie.
 Baar-Zug
 Telephon Nr. 93



Steinbrecher Walzwerke

liefern
KLEEMANN'S
 Vereinigte Fabriken
 STUTTGART - Obertürkheim.



Blechwaren - Fabrik & Apparatebau - Anstalt
Sch. Bertrams
 Dögesenstrasse 1101 Basel Telephon 1196

ELEKTRO
 REPARATUREN
 jeder Art, prompt & gewissenhaft
KAEGI & EGLI
 ZÜRICH
 Telephon S. 10.54

Chemisches Laboratorium

Dr. Paul Lanz, Bern

Telephon Bollwerk 28.70

Gerbergasse 9

ANALYSEN

von Erzen, Mineralien, Metallen, Fetten u. Oelen, Wasser-Untersuchungen, Transformatorenöl-Untersuchungen
Gutachten - Beratungen - Expertisen

Die Fabrik der
DECO A.-G. in Liqu.
in Küssnacht (bei Zürich)

ist verkauft.

Letzte Gelegenheit

zum äusserst billigen Ankauf von:

Sanitären Apparaten

Waschtischen, Closets

Armaturen u. Bestandteile etc.

Verkauf zu jedem annehmbaren Preis, jedoch nur gegen Kassazahlung. Telephon: Küssnacht 202.

Ausschreibung

Die Stadt Wetzlar schreibt einen öffentlichen Wettbewerb (Ideenwettbewerb) zur Erlangung eines

Bebauungs-Planes

unter Architekten und Ingenieuren des deutschen Sprachgebietes aus.

Es sind folgende Preise festgesetzt:

ein 1. Preis von 20,000.— Goldmark

„ 2. „ „ 15,000.— „

„ 3. „ „ 10,000.— „

Endlich stehen weitere 10,000.— Goldmark für den Ankauf einzelner Arbeiten zur Verfügung.

Preisrichter sind:

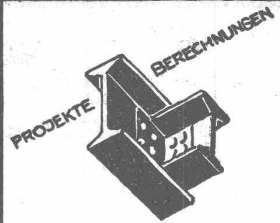
1. Geheimrat Professor Dr. ing. EWALD GENZMER, Dresden,
2. Professor Dr. ing. HELM, Regierungsbaumeister a. D., Berlin,
3. Oberbaurat a. D. Professor MUESMANN, Dresden,
4. Professor Dr. ing. WEYRAUCH, Stuttgart,
5. Bürgermeister Dr. KÜHN, Wetzlar,
6. Besoldeter Beigeordneter Stadtbaurat KLEEMANN, Wetzlar.
7. Unbesoldeter Beigeordneter Apothekenbesitzer S. HIEPE, Wetzlar,
8. Stadtverordneter Dr. h. c. ERNST LEITZ, Wetzlar.

Unterlagen und Bedingungen sind erhältlich vom Stadtbauamt Wetzlar gegen postfreie Einsendung von 60.— Goldmark, die bei Einlieferung eines den Bedingungen der Ausschreibung entsprechenden Entwurfes zurückgezahlt werden.

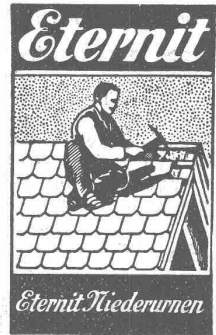
Die Entwürfe sind bis zum 2. Januar 1925 in der üblichen Form einzureichen.

Wetzlar, April 1924.

DER BÜRGERMEISTER:
 Dr. KÜHN.



EISEN KONSTRUKTION
 KITTLOSE
 GLASBEDACHUNGEN
 BAU- & KUNST-
 SCHLOSSERARBEITEN
GEBR. TUCHSCHMID
FRAUENFELD



EISENBETON
 INGENIEURBUREAU
DIPL. ING. F. TAUSKY
 ZÜRICH Seegartenstr. 6. T. 36-02
 LUZERN Waldstätterstr. 29. Tel. 3.
HOLZ

DEMAG
 10468
 Welt-Marken
Elektro-Züge
 500-5000kg Tragkraft
 Die besten Hebezeuge für alle Betriebe.
 liefert ab Lager **Basel**
G. Bäumlín, Luzern
 Ingenieur, S. I. A.

Heinrich Gutknecht

Centralheizungs-Fabrik
 ZÜRICH 8, Dufourstrasse 20I

INGENIEUR - BUREAU

Alfred Frick

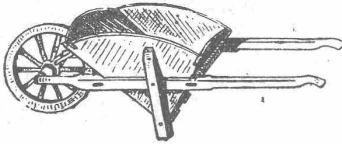
Bürglistr. 28 ZÜRICH 2 Tel. Sel. 44.29

Strassen- und Eisenbahnbau
Kanalisationen und Wasserversorgungen
Bebauungspläne und Vermessungen

— 26 Jahre Praxis —

**Holzwarenfabrik Baar**

Telephon 14



Telephon 14

**Beste Bezugsquelle
für Karretten, Stielwaren u. Massenartikel****Unschätzbare Dienste**

leisten jedem Architekten und Bauherrn meine Architektur-

Papier-Modelle

für Hoch- und Tiefbau. — Die ständigen Nachfragen und vielen Lieferungen nach allen Ländern der Welt, insbesondere nach England, Frankreich, Schweiz, Italien, Amerika, Indien usw., beweisen die Nützlichkeit und grosse Beliebtheit meiner Modelle. — Referenzen erster Architekten und Behörden aus vielen Weltländern. — Kostenberechnung nach eingesandten Zeichnungen. — Kataloge und nähere Auskünfte gerne zu Diensten.

Rich. Kanton, Zietenstr. 7, Düsseldorf.**Kirchen-Renovation Gächlingen.****Bau-Ausschreibung.**

Die Gemeinde Gächlingen (Schaffhausen) eröffnet Konkurrenz für die Erstellung

1. einer neuen Kirchendecke in Holz (500 m²),
2. einer Heizung (elektrisch, event. auch anderes System).

Pläne und Bedingungen liegen vom 9. Mai ab, je vormittags, bei Herrn Gemeinderat **Ernst Hepp** zur Einsicht auf, woselbst auch Eingabeformulare bezogen werden können.Offerten sind verschlossen mit der Aufschrift „Kirche Gächlingen“ bis zum **19. Mai** an Obigen einzureichen.**Gächlingen, 5. Mai 1924.**

DIE BAULEITUNG:

Karl Müller, Architekt.**Gesucht:****Maschinen-Ingenieur**mit abgeschlossener Hochschulbildung für das Technische Bureau einer grösseren schweizerischen Giesserei mit Werkstatt und andern Betrieben. Beherrschung der deutschen und französischen Sprache notwendig. Eintritt sofort. Offerten unt. Chiffre Z. O. 1177 befördert **Rudolf Mosse, Zürich.****3 Dampflokomotiven**

Strassenbahntype, gebaut durch Lokomotivfabrik Winterthur, für Meterspur, 12 t Adhäsionsgewicht, drei gekuppelte Achsen, noch gut erhalten,

sind billigst zu verkaufen.Antrag. sind zu richten unt. Chiff. F. Z. 84 an **Rudolf Mosse, Zürich.****Tausch.**Der Sohn des Firmeninhabers einer angesehenen Hoch-Eisenbeton- und Ofenbau firma in einer Grosstadt des Rheinlandes sucht zur weiteren Ausbildung in **Zürich Stellung als Bauführer.**26 Jahre. Hochbauer. Als Gegenleistung wird ein Herr in gleicher Eigenschaft dort lehrreiches Betätigungsfeld finden. Gefl. Angebote unter K. D. 9700 an **Rudolf Mosse, Köln.****Riemen-Fabrik****LEBENSSTELLUNG!**

Bedeutende Lokomotivfabrik in der Nähe Berlins sucht zum sofortigen Eintritt eine Anzahl tüchtiger

Elektro-Ingenieure

welche den Entwurf und die Konstruktion

elektrischer Lokomotiven

vollständig beherrschen und in dieser Tätigkeit mehrjährige Erfahrungen nachweisen können.

Moderne Wohnungen nebst Zubehör werden auf Wunsch zur Verfügung gestellt.

Angebote unter ausführlicher Schilderung des bisherigen Entwicklungsganges, Beifügung von Zeugnisabschriften und Lichtbild, Angabe der Gehaltsansprüche und des frühesten Eintrittstermins unter **J. C. 5959** an **Rudolf Mosse, Berlin SW. 19.****Konkurrenz-Ausschreibung.****Aeussere Renovation
der Kirche in Walde.**Ueber sämtliche **Verputzarbeiten**, Erstellung und Einmauerung von **elf neuen Fenstergesimsen in Beton**, Erstellung eines **Dachvorschlages** und eines neuen **Vorzeichens** an der Westseite, wird hiermit freie Konkurrenz ausgeschrieben.Uebertnahmsofferten mit Kostenangaben sind bis **20. Mai 1. J.** an Präsident **Johann Eicher in Walde** einzugeben, bei welchem auch nähere Auskunft erteilt wird.**Walde, 5. Mai 1924.****Der Kirchenrat.****Atelier de Constructions mécaniques en France** demande pour les Services d'Etudes un**Ingénieur**

spécialisé dans l'étude et le calcul des génératrices électriques de grandes puissances pour accouplement aux turbines à vapeur et un très bon

Dessinateur d'études

connaissant parfaitement la construction des moteurs électriques à courant alternatif et à courant continu.

S'adresser sous chiffre Z. Z. 1201 à **Rudolf Mosse, Zürich.**

Cliche's
für Buchdruck
Armbruster & Söhne
Ob. Zäune Zürich
Tel. Holt: 63 65

Patent-Verwertung

Die Inhaberin des schweizerischen Patentes Nr. 84975 vom 14. Mai 1919, betreffend:

„Reguliorrichtung für hydraulische Aktionsturbinen“, wünscht das Patent zu verkaufen, in Lizenz zu geben oder anderweitige Vereinbarungen für die Fabrikation in der Schweiz einzugehen.

Anfragen befördert **H. Kirchofer** vormals Bourry-Séquin & Co., Ingenieur- u. Patentanwaltsbureau in **Zürich 1, Löwenstr. 51.**

Patent-Verwertung

Die Inhaber des schweizerischen Patentes Nr. 61054 vom 8. Mai 1912, betreffend:

„Stossaufnehmende Kuppung für Maschinenelemente“, wünschen das Patent zu verkaufen, in Lizenz zu geben oder anderweitige Vereinbarungen für die Fabrikation in der Schweiz einzugehen.

Anfragen befördert **H. Kirchofer** vormals Bourry-Séquin & Co., Ingenieur- und Patentanwaltsbureau in **Zürich 1, Löwenstrasse 51.**

Patent-Verwertung

Der Inhaber des schweizerischen Patentes Nr. 52011 vom 23. März 1910, betreffend:

„Zweipoliger Feldmagnet“, wünscht das Patent zu verkaufen, in Lizenz zu geben oder anderweitige Vereinbarungen für die Fabrikation in der Schweiz einzugehen.

Anfragen befördert **H. Kirchofer** vormals Bourry-Séquin & Co., Ingenieur- u. Patentanwaltsbureau in **Zürich 1, Löwenstr. 51.**

Patent-Verwertung

Die Inhaber des schweizerischen Patentes Nr. 90555 vom 3. April 1919, betreffend:

„Karburiervorrichtung für Explosionsmotoren“, wünschen das Patent zu verkaufen, in Lizenz zu geben oder anderweitige Vereinbarungen für die Fabrikation in der Schweiz einzugehen.

Anfragen befördert **H. Kirchofer** vormals Bourry-Séquin & Co., Ingenieur- u. Patentanwaltsbureau in **Zürich 1, Löwenstr. 51.**

Patent-Verwertung

Der Inhaber des schweizerischen Patentes Nr. 89586 vom 10. Juni 1920, betreffend:

„Turbinenschaukel und Verfahren und Matritze zu ihrer Herstellung“, wünscht das Patent zu verkaufen, in Lizenz zu geben oder anderweitige Vereinbarungen für die Fabrikation in der Schweiz einzugehen.

Anfragen befördert **H. Kirchofer** vormals Bourry-Séquin & Co., Ingenieur- u. Patentanwaltsbureau in **Zürich 1, Löwenstr. 51.**

Gesucht: Tüchtiger

Bauzeichner

mit guter Praxis. Offerten an **Oskar Walz**, Architekt, Glärnischstrasse 23, **Zürich.**

Gesucht
künstlerisch befähigter

ARCHITEKT

als Mitarbeiter und Teilhaber. Junge, zukunftsreiche Kraft bevorzugt. Offerten mit einigen kleinen Entwurfskizzen, bisherige Tätigkeit und Angaben über Höhe einer eventl. Beteiligung erbeten an Chiffre Z. C. 1147 an **Rudolf Mosse, Zürich.**

Jüngerer, seriöser

Bautechniker

auf kleineres Architekturbureau der Ostschweiz **gesucht.** Offerten mit Gehaltsansprüchen u. Angabe der Eintrittszeit, bisher. Betätigung u. Zeugnisabschriften etc. unt. Chiffre Z. A. 1012 bef. **Rudolf Mosse, Zürich.**

Architekt-Bauleiter,

10 jährige In- u. Auslandpraxis, aktiv u. selbständig in Bahn-, Industrie- u. landwirtsch. Bauten, **sucht sofort Stellung.** Gefl. Offerten unter Chiffre Z. O. 1215 an **Rudolf Mosse, Zürich.**

Patent-Verwertung

Der Inhaber des schweizerischen Patentes Nr. 94038 vom 26. Juli 1920, betreffend:

„Schraubenmikrometer“, wünscht das Patent zu verkaufen, in Lizenz zu geben oder anderweitige Vereinbarungen für die Fabrikation in der Schweiz einzugehen.

Anfragen befördert **H. Kirchofer** vormals Bourry-Séquin & Co., Ingenieur- u. Patentanwaltsbureau in **Zürich 1, Löwenstr. 51.**

Stud. Ing.

7 Sem., **sucht Praxisstelle** bei Unternehmung od. Baugeschäfte. Mitte Juli bis Mitte Oktober.

Offerten unt. Chiffre Z. E. 1225 beförd. **Rudolf Mosse, Zürich.**

Zu verkaufen: Ein

Gleichstrom-Dynamo

Type N. N. IV Oerlikon

Spannung 100/150Volts, Stromstärke 62/92 Amp., Tourenzahl 1000/1100, zwei Bürstenstiften, Bürsten = Kupfergewebe.

Offerten unter Chiffre Z. P. 1216 an **Rudolf Mosse, Zürich.**

Verkauf alter Fenster

passend als

Notfenster in grössern Bau

(ca. 70 bis 80 m²)

Unterzeichnete Behörde ist im Falle, die alten Kirchenfenster freihändig zu verkaufen. — Bis 18. Mai können dieselben noch am Standorte besichtigt werden. — Kaufangebote mit Preisofferte, Anfragen über genauere Masse oder teilweisen Bedarf sind zu richten an Herrn **Julius Forrer in Unterwasser.**

Alt **St. Johann** (Toggenburg), den 5. Mai 1924.

Die evangel. Kirchenvorsteherschaft.

Zu verkaufen:

wegen Nichtgebrauch ein elektr.

Leitungskabel

50,35 m lang, mit Anschluss und Aufwickelrolle, ferner ein

Lenix

Beide Objekte waren bloß zwei Jahre im Betrieb, in einer Torfausbeutung für 22 PS.

Zu erfragen bei

WILHELM EGLOFF Rosé (Fribourg).

Für eine **Fabrik der Chemischen- und Textilbranche** wird ein tüchtiger

INGENIEUR

mit mehrjährigen Betriebserfahrungen für sofort gesucht. Nur Bewerbungen mit besten Referenzen und ausführlichen Angaben von Alter, Bildungsgang, bisheriger Tätigkeit, Gehaltsansprüchen und Familienverhältnissen werden erwartet unter Chiffre Z. G. 584 an **Rudolf Mosse, St. Gallen.**

Gesucht.

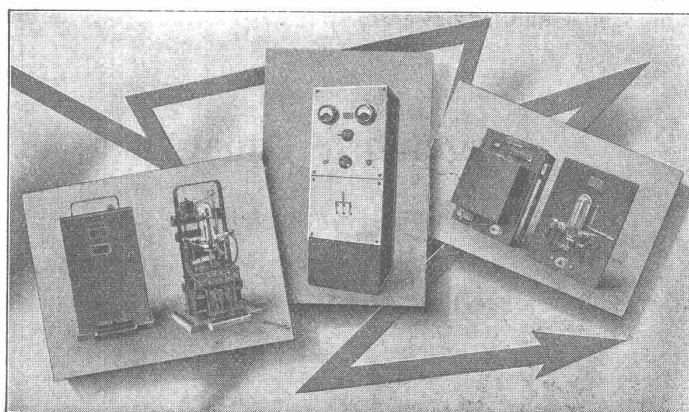
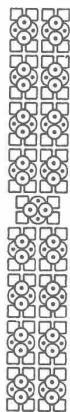
Für jungen, sehr soliden Mann, der seine Schulen als Architekt absolviert hat, auch als Bauführer im Kriegsgebiet tätig war, wird passende

Anstellung gesucht.

Offerten an **J. Girsberger, Neuthal** (Zürich).

ARCHITEKT

sehr erfahren mit besten Referenzen **sucht Stellung.** Offerten unter Chiffre Z. M. 1232 an **Rudolf Mosse, Zürich.**

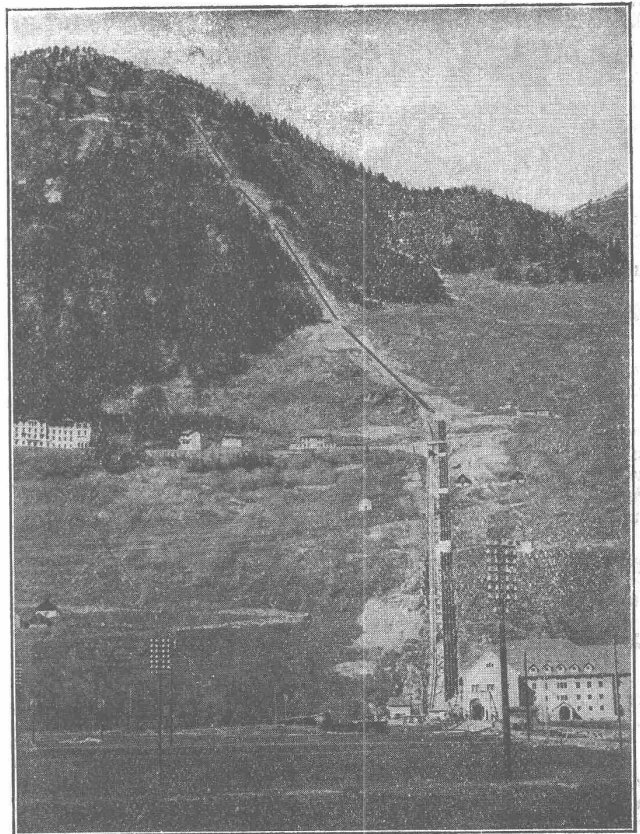


Quecksilberdampf-Gleichrichter

vorteilhaftester Wechselstromumformer, liefert für alle Zwecke kurzfristig und zu niedrigen Preisen

Dr. Ing. B. SCHÄFER, BADEN (Aargau)

Aktiengesellschaft
Thyssen & Co., Mülheim a. d. Ruhr
 Abteilung Stahl- und Walzwerke



Turbinenleitung des Ritomwerkes der S B B mit Nietmuffenverbindung, Gefälle 830 m, geliefert von Thyssen & Co. A.-G., Abteilung Stahl- und Walzwerke, Mülheim a. d. Ruhr, durch die Firma Escher Wyss & Co., Zürich.

Ausgeführte Anlagen in der Schweiz:

Turbinenleitung des Kraftwerkes Lac de Fully, Gefälle 1650 m.

Turbinenleitung der Kraftanlage Borgne, Gefälle 360 m.

Turbinenleitung für das Kraftwerk Barberine der S B B mit Nietmuffenverbindung, Gefälle 763 m.

Vertreter für die Schweiz:

ROB. KUSTER & Co, ZÜRICH 2