

Zeitschrift: Schweizerische Bauzeitung
Herausgeber: Verlags-AG der akademischen technischen Vereine
Band: 83/84 (1924)
Heft: 19

Werbung

Nutzungsbedingungen

Die ETH-Bibliothek ist die Anbieterin der digitalisierten Zeitschriften auf E-Periodica. Sie besitzt keine Urheberrechte an den Zeitschriften und ist nicht verantwortlich für deren Inhalte. Die Rechte liegen in der Regel bei den Herausgebern beziehungsweise den externen Rechteinhabern. Das Veröffentlichen von Bildern in Print- und Online-Publikationen sowie auf Social Media-Kanälen oder Webseiten ist nur mit vorheriger Genehmigung der Rechteinhaber erlaubt. [Mehr erfahren](#)

Conditions d'utilisation

L'ETH Library est le fournisseur des revues numérisées. Elle ne détient aucun droit d'auteur sur les revues et n'est pas responsable de leur contenu. En règle générale, les droits sont détenus par les éditeurs ou les détenteurs de droits externes. La reproduction d'images dans des publications imprimées ou en ligne ainsi que sur des canaux de médias sociaux ou des sites web n'est autorisée qu'avec l'accord préalable des détenteurs des droits. [En savoir plus](#)

Terms of use

The ETH Library is the provider of the digitised journals. It does not own any copyrights to the journals and is not responsible for their content. The rights usually lie with the publishers or the external rights holders. Publishing images in print and online publications, as well as on social media channels or websites, is only permitted with the prior consent of the rights holders. [Find out more](#)

Download PDF: 12.02.2026

ETH-Bibliothek Zürich, E-Periodica, <https://www.e-periodica.ch>

Schweizerische Bauzeitung

Abonnementspreis:

Schweiz 40 Fr. jährlich
Ausland 50 Fr. jährlich

Für Vereinsmitglieder:

Schweiz 32 Fr. jährlich
Ausland 40 Fr. jährlich
sofern beim Herausgeber
abonniert wird

DES SCHWEIZ. ING.- & ARCHITEKTEN-VEREINS & DER GESELLSCHAFT EHEM. STUDIERENDER DER EIDG. TECHN. HOCHSCHULE.

WOCHENSCHRIFT

FÜR BAU-, VERKEHRS- UND MASCHINENTECHNIK

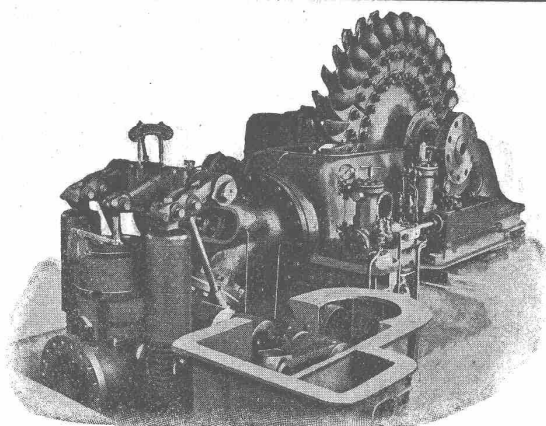
GRÜNDER ING. A. WALDNER, HERAUSGEBER ING. CARL JEGHER, ZÜRICH

Verlag: A. & C. Jegher, Zürich — Kommissionsverlag: Rascher & Cie., Zürich und Leipzig

ORGAN

Insertionspreis:

4-gespalt. Colonelzeile od.
deren Raum 50 Cts.
Haupttitelzeile: 80 Cts.
Alleinige Inseraten-An-
nahme: Rudolf Mosse,
Annoncen-Expedition,
Zürich, Basel und deren
Filialen und Agenturen



Drei Hochdruck-Pelton-Turbinen von je 17 000 PS Leistung
für das S. B. B.-Kraftwerk Barberine (Wallis) geliefert.

A.-G. der Maschinenfabrik von

Theodor Bell & Cie

Kriens-Luzern

Gegründet 1855

Wasserturbinen

für alle Gefälle und Leistungen.

Bell-Schnellläufer

mit erreichtem Wirkungsgrad bis 88 %.

Unfallversicherung Winterthur

Einzel-Unfall-, Haftpflicht-, Reise-, Kollektiv-, Einbruch- und Kautions-Versicherungen.

Auskunft und Prospekte durch die Direktion der Gesellschaft in Winterthur
und die Generalagenturen, sowie die Vertreter an allen grösseren Orten.

„Aufzüge“

für Banken und Industrie
Brief-, Speise- und Warenaufzüge
mit Handbetrieb erstellt mit Garantie

AUGUST LERCH - ZÜRICH

Oetenbachg. 5 Mech. Schlosserei früher Kuttelg. 11

Eisenbeton-Bauten aller Art

Ganze Fabrikanlagen, Lagerhäuser, Silos
Reservoirs, Brücken, Druckleitungen etc.

Favre & Cie
Zürich 2

Löhle & Kern A.-G. für Eisenbau, Zürich

Entwurf und Ausführung von

Eisenkonstruktionen aller Art.

Neu!
Patentiert.

SUBOX

Neu!
Breveté.

Verbleiung durch Anstrich

Die Farbe der Zukunft: mehrjährig erprobt; äusserst ökonomisch

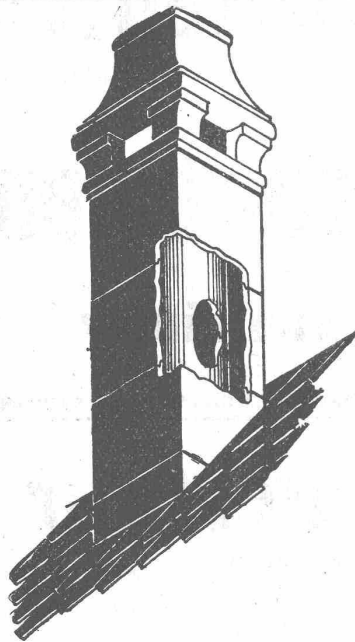
Metallisierung jedes gestrichenen Gegenstandes

Besten und billigsten Schutz gegen äussere schädliche Einflüsse für Eisen, Blech, Holz, Zement, Papier, Eternit etc.

Subox-Rostfrass

(Deckfarbe unnötig)

Alleinfabrikation durch die Subox A.-G., Langstrasse 187, Zürich 5 - General-Vertreter für die Schweiz: Paul Kuoni, Sonnenquai 3, Zürich 1 - Vertreter für die Kantone St. Gallen, Thurgau und Appenzel: A. G. Salzmann & Co., Geltenwilenstrasse 18, St. Gallen. (Prospekte und Offerten zu Diensten.)



Sparkamin

+ Patent 88876

Auch sehr geeignet
zum Entlüften

Prospekt und Offerte
kostenlos durch die

Ziegel A. G. Zürich

Tel. Selnau 66.98

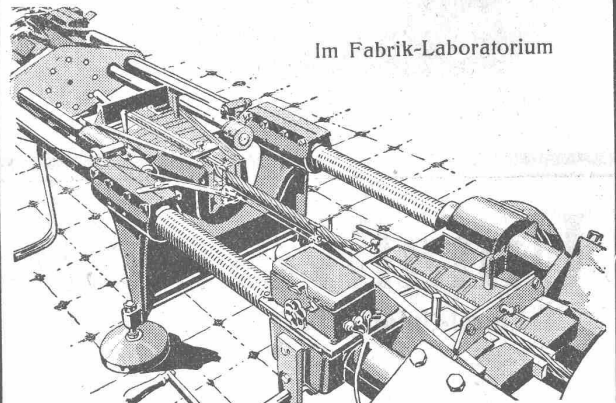
Schweiz. Seil-Industrie

vormals C. Oechslin zum Mandelbaum
Schaffhausen

Telephon 242

Gegründet 1839

Telegr.: Corda



Im Fabrik-Laboratorium

Drahtseil-Zerreiss-Versuch

Drahtseile

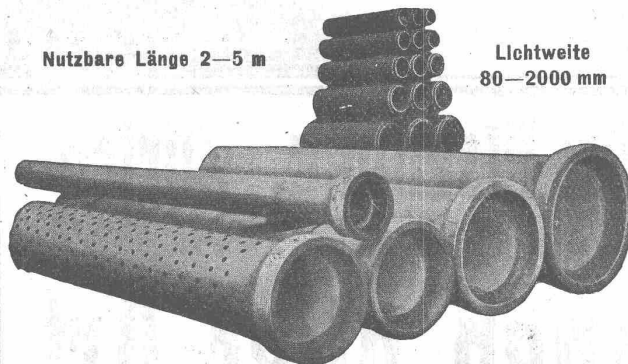
Hanfseile, Seilerwaren

Genf 1896

Goldene Medaillen

Bern 1914

Nutzbare Länge 2—5 m



Lichtweite
80—2000 mm

Armierte Betonröhren

für Turbinen- und Trinkwasserleitungen, Bewässerungsanlagen,
Jaucheleitungen, Kabelanlagen, Kanalisationen u. Durchlässe etc.
bis 10 Atm. Betriebsdruck.

Armierte Beton - Sickeröhren

Dünnwandige Cement-Drainieröhren

Baulänge 50 und 100 cm. Lichtweite 150—350 mm.

Alle Röhren garantiert wasserundurchlässig u. säurebeständig.
Hohe Festigkeiten auf Biegung und Scheitelbelastung.

Lieferung durch „Siegwartbalken-Gesellschaft Luzern“ und „Desmeules Frères Granges-Marnand“.

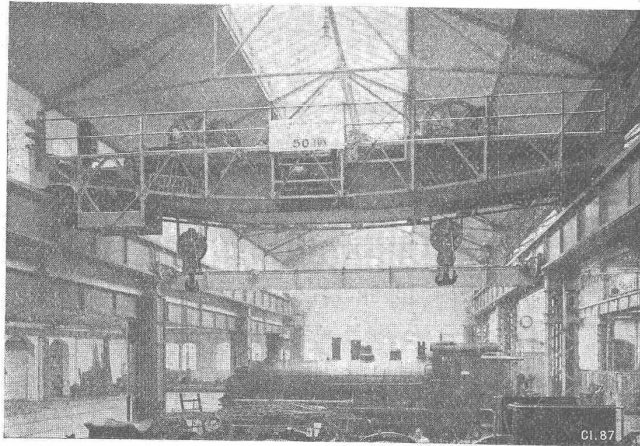
Gesellschaft der L. von Roll'schen Eisenwerke, Gerlafingen

Gegründet 1823

Werk „**Giesserei Bern**“ in Bern

Gegründet 1823

Konstruktionswerkstätten, Eisengiesserei



Lokomotivhebekran von 20 Tonnen Tragkraft, in den Reparaturwerkstätten der S. B. B. in Zürich.

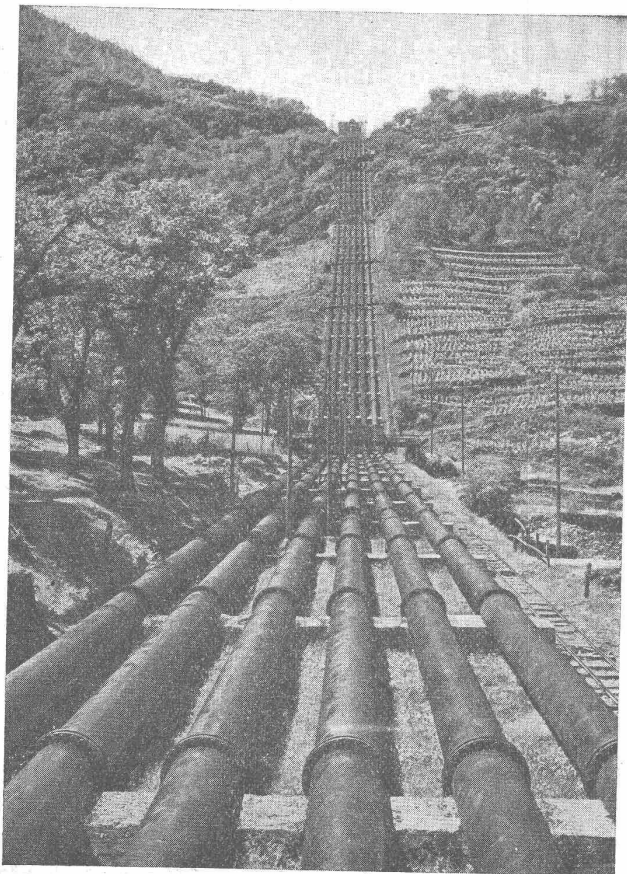
Hebezeuge

Eisenbahnmaterial
Schützenanlagen und
Wehreinrichtungen
Zahnradbahnmaterial
Standseilbahnen
Allgem. Maschinenbau



Telegramme: Giesserei Bern

Telephon 1066



DRUCKLEITUNGEN BRUSIO

SOCIÉTÉ ANONYME
DES FORGES ET ACIÉRIES DE DILLING
s./SARRE

DILLINGER HÜTTENWERKE A.-G.
DILLINGEN-SAAR

GEGRÜNDET 1685

**GESCHWEISSTE HOCHDRUCK-
ROHRE:**

SPEZIALITÄT:
**QUALITÄTS-BLECHE FÜR GENIETETE
TURBINEN-ROHRE**

**AUSGEFÜHRTE ANLAGEN IN DER SCHWEIZ MIT
GESCHWEISSTEN HOCHDRUCK-ROHREN:**
KRAFTWERKE BRUSIO IN CAMPOCOLOGNO, GRAUBÜNDEN
KRAFTWERK BURGLAUENEN DER JUNGFRAU-BAHN
KRAFTWERK VERNAYAZ — APROZ s./NENDAZ
DALA IN OBERWALLIS

**QUALITÄTSBLECH-LIEFERUNGEN FÜR GENIETETE
ROHRE:**

LUZERN-ENGELBERG
KANDER-, RABUSA- UND VERZASCA-WERKE
UND VIELE ANDERE MEHR.

VERTRETER FÜR DIE SCHWEIZ:

„SOGÉCO“

AKTIENGESELLSCHAFT FÜR DEN HANDEL MIT INDUSTRIE-
PRODUKTEN VORMALS HENRI SCHOCH

ZÜRICH



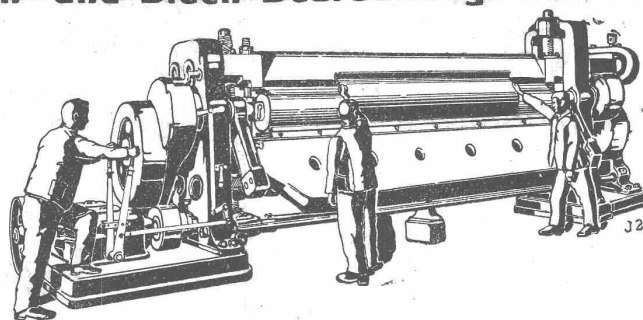
Maschinenfabrik Weingarten

vorm. Hch. Schatz A.G. Weingarten Württbg.

Eisen- und Blech-Bearbeitungs-Maschinen



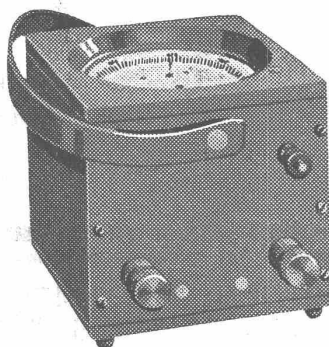
Blechscheren
Profilelsenscheren
Kurbeltafelscheren
Schrotscheren
Stabeisenscheren
Lochmaschinen



Excenterpressen
Kurbelpressen
Spindelpressen
Abkantmaschinen
Blechbiegmaschinen
Blechrichtmaschinen

Ferraris - Wattmeter

mit Induktionszähler-Triebsystem



*Das beliebte Instrument
für die Leistungskontrolle*

Unempfindlich gegen Über-
lastung, Kurzschlüsse und
Stöße auf dem Transport

Hohe Messgenauigkeit

Geringes Gewicht

Niederer Preis

LANDIS & GYR A.-G. ZUG

ADOLF PADRUTT Kaltleimfabrik „CERTUS“, Basel

GEGRÜNDET 1913

TELEPHON 6107

„CERTUS“
Kaltleim in Pulverform
für alle Zwecke der Holz-
Industrie etc.

Vorzüge:

ist in wenigen Minuten ge-
brauchsfertig
wird mit kaltem Wasser an-
gemacht
braucht weder gekocht
noch erwärmt zu werden
hat eine außerordentliche
Bindekraft für alle Hart-
und Weichhölzer (bis über
115 kg per cm²)
leimt auch fettige u. harz-
reiche Hölzer (Pitche-
Pine etc.)
kann auch im Freien bei
jeder Temperatur ver-
wendet werden



Gesetzlich
geschützt

Schweizer-
Fabrikat

Achten Sie auf die
Qualitätsmarke
die Certussäule

Fabriken
in

Basel

London

Paris

Hamburg

Warschau

Detroit U. S. A.

**Die Leimungen mit „CERTUS“-Leimpulver
sind gegen Wasser, Hitze und Kälte
widerstandsfähig**

Ferner:

CERTUS-

Malerleim
Linoleumleim
Tapetenleim
Spezialleime f. Papler- u. Cartonnage-Industrie

Leder- und
Treibriemenleim
Bureaupasta sowie

Erstklassige Qualitäten

„CERTUS“-säurefeste Cemente

widerstehen sämtlichen anorga-
nischen Säuren in beliebigen
Konzentrationen und bei höchsten Temperaturen

REFERENZEN ZU DIENSTEN.

MUSTER UND PROSPEKTE GRATIS UND FRANKO.

SIKA Wasser- und Feuchtigkeitsdichtungsmittel gegen (auch während) starkem Wasser-Andrang

IGOL- u. IGAS-FABRIKATE

beständige Anstrichmasse in allen Farben

elastische, dichtende, wasser-,
wetter-, säure- und Lösungsmittel

Widerstehen
einem
Wasserdruck
von
15 Atm.

Elastische Saurierbelagmasse mit den gleichen Eigenschaften

Purigo u. Conservado

zur Härtung, Dichtung, Conservierung u. Reinigung durch Imprägnierung von Haustein-Façaden, Monumenten, Aussen- u. Innenputze u. Cementböden, wodurch letztere auch staubfrei werden, wetterfeste Anstriche, sowie Kitte für aller Art Zwecke

Seit 15 Jahren bestens bewährt!

Kasp. Winkler & Co, Altstetten - Zürich

Telephon: Selnau 39.63

Fabrikation chemisch-bautechnischer Präparate

Telegramm: „Sika“ Zürich



GESELLSCHAFT DER LUDW. VON ROLL'SCHEN EISENWERKE
 · FILIALE: EISENWERK CLUS KT. SOLOTHURN ·



Ausführungsrecht für die Schweiz der

Patent-LENIX-Getriebe

Direkter Antrieb bei grössten Uebersetzungs-Verhältnissen
 und kleinsten Achsendistanzen.

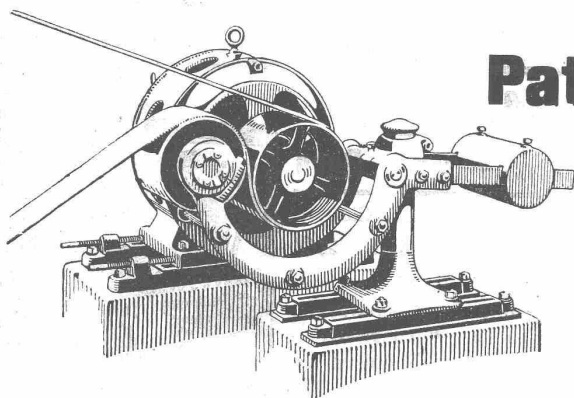
Sparen Vorgelege, Kraft, Riemen und Platz.

Lenix-Rollen auf Kugellagern.

Ueber 8000 Lenix-Apparate geliefert für Uebertragungen
 bis 1000 PS und Uebersetzungs-Verhältnisse bis 1:25.

Kompl. Transmissionsanlagen

für alle Industriezweige, in moderner Ausführung
 mit Ringschmierlagern oder Kugellagern.



Lenix Typ B, von unten drückend.

Universal- und Schnell-MISCHER

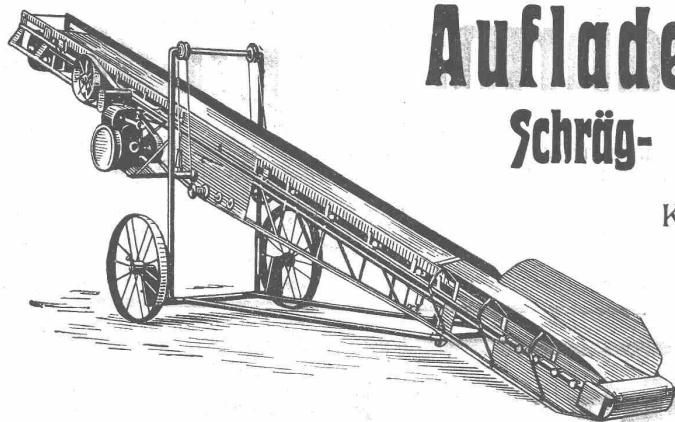
„Patent Eirich“

für derbste Grob- bis zur präzisesten Feingutmischung gleichgut geeignet und von der
 Praxis vorzüglich beurteilt, liefert direkt an Verbraucher

Maschinenfabrik GUSTAV EIRICH, G. m. b. H., HARDHEIM (Nordbaden).

Unterm 15. Februar 1924 schreibt einer unserer Abnehmer:

„Wir haben die Grössen 1 und 2b Ihrer Mischer in Betrieb und zwar zur vollsten Zufriedenheit. Bei Gelegenheit werden wir stets Ihre Fabrikate empfehlen, indem der Eirichmischer unseres Erachtens der bestkonstruierte Materialmischer inbezug rationellen Betriebes wie auch richtiger Mischung jeglichen Materialgutes, ob Schwer- oder Leichtgut, ist.“



Auflader und Entlader

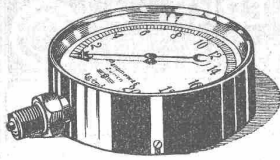
Schräg- und Horizontal-Transporte

Komplette Verlade-, Transport- und
 Sortieranlagen

Steinbrecher
Kauf und Miete.

U. Ammann Maschinenfabrik
 A.-G.

Langenthal



Manometer A.-G., Zürich, Armaturen-Fabrik

(vormals Schäffer & Budenberg, Filiale Seebach, ständige Fabrikation seit 1896)

Manometer, Thermometer, Ventile, Hähne, Schieber in jeder Ausführung und für alle Zwecke. Injektoren, Anwärmeapparate, Pumpen, Kondensstöpfe, Reduzier-ventile, Wasserstände, Sicherheitsapparate, Gläser, Elektrische Temperaturmesser und Druckmesser mit elektrischem Kontakt. Kontroll- u. Prüfapparate, Dampfmesser.

Gebr. Demuth

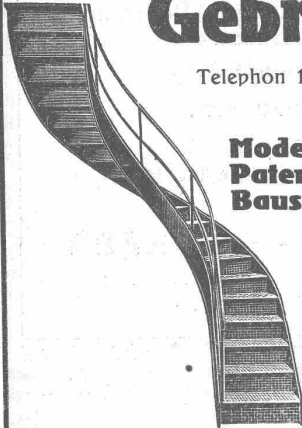
Telephon 170 **Baden** Telephon 170

Fabrik für

Moderne Blechbearbeitung
Patent. gepresste Treppen
Bauschlosserei
Eisenkonstruktionen
Patentierete Kessel

II. Abteilung

Sanitäre Einrichtungen
Elektrische Boyler und
Zentralheizungen



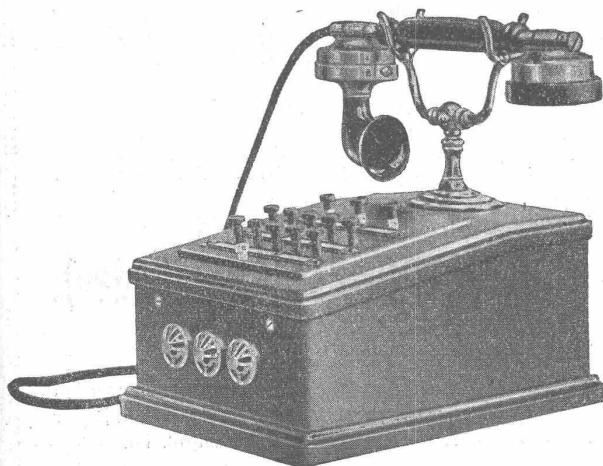
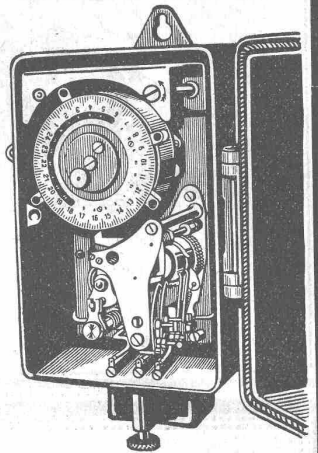
A.-G. für

Schaltapparate Bern

vorm. Ghielmetti & Cie.

Gerbergasse 27

Zeit- und Sperrschalter
Schaltuhren, Fernschalter
Dreiminuten-Schalter
Temperaturschalter
Temperaturregler
Kombinierte
Tarif- und Sperrschalter
Schalter mit astronomischer
Verstellung für Beleuchtung



HASLER^{A.} G., BERN

Automatische

Druckknopflinienwähler

mit Amtsanschluss

Einzige von der schweizerischen Telegraphenverwaltung
genehmigte Konstruktion.

Gestein's - Bohrmaschinen

Ausgezeichnete Leistungsfähigkeit in jeder Steinart ohne Luftvorbereitungs-Anlage, ohne Rohrleitungen, nur elektr. Leitung. Immer betriebsfertig, billig im Betrieb. Verlangen Sie unsern Spezial-Prospekt.

C. & E. FEIN, Rennweg 35, ZÜRICH.

Pressluftwerkzeuge „Atlas“

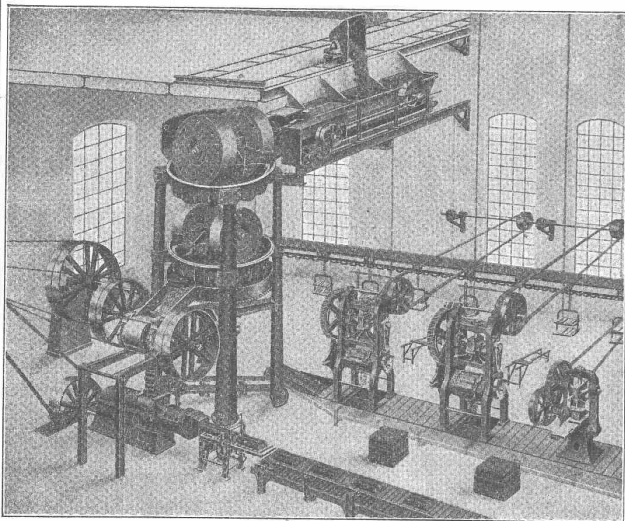
Ersatzteile stets am Lager

NOTZ & Co., BIEL

Karl Händle & Söhne

Mühlacker (Wttbg.)

Spezialfabrik neuzeitl. Ziegeleimaschinen und Transportanlagen
Telegramm-Adresse: Händlesöhne :: Fernsprecher 12 und 107

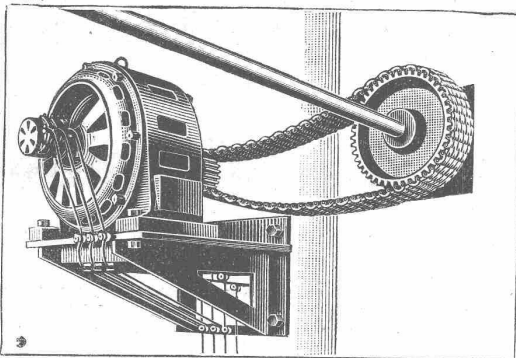


Moderne Falzziegel-Fabrikationsanlage

mit automatischer Zu- und
Rückführung des Tonmaterials

Referenzen erster und grösster Werke des In- und Auslandes

Renold - Ketten - Antriebe



Positive Kraftübertragung bei kleinsten Wellenabständen, daher Platzersparnis.

98% Nutzeffekt, keine Gleitverluste wie bei Riemen, daher erhöhte und verbesserte Produktion.

Keine Spannung wie bei Riemenantrieben, daher Kraftersparnis und Schonung der Wellenlager.

Kettenantriebe laufen geräuschloser als Zahnradgetriebe, Kettenantriebe sind elastischer als Zahnradgetriebe und gestatten mehr Bewegungsfreiheit bei der Aufstellung von Motoren und Maschinen.

Grosse Lebensdauer, wenig Reparaturen, geringe Wartung, daher billiger im Betrieb als jeder andere Antrieb.

Bis jetzt werden in der Schweiz ca. 1500 PS durch Renold-Kettengetriebe übertragen.

Fachmännische Beratung und Kostenvoranschläge durch den Generalvertreter für die Schweiz:

W. Emil Kunz, Goethestrasse 10, Zürich

ABG ORIGINAL

„Bob“
Turmkrane

„Bob“
Schnellaufzüge

Beton-
Mischer

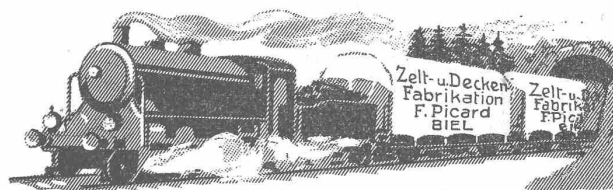
Schnell-
Bauwinden

Beton-
Eisen-Schneider

Lager: Weinbergstrasse 21
Tel. Hollingen 9099

**ALLGEMEINE
BAUMASCHINEN-GESELLSCHAFT A.G.
ZÜRICH 1**

Seltene Gelegenheit!

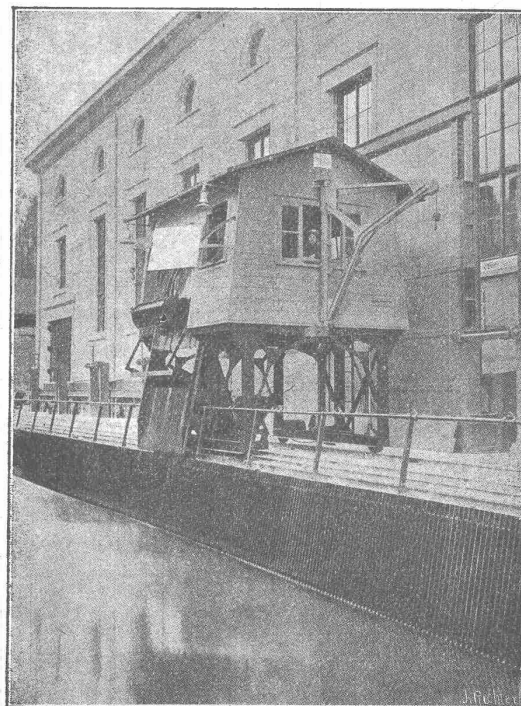


WAGENDECKEN

Ein grosses Quantum Ia. wasserdichte graue **Wagendecken** in sehr gutem Zustande in jeder beliebigen Grösse mit Oesen und gratis mit Namen gezeichnet, welche für die Gewerbe-Ausstellung in Lyss als Bedachung verwendet wurden, sind zu konkurrenzlos. Preisen abzugeben.

F. Picard, Zelte-Fabrik, Biel

Grosses Lager in Woll- und wasserdichten Pferddecken.



ELEKTRIZITÄTSWERK WYNAU-LANGENTHAL
Kombinierte Rechen-Reinigungsmaschine mit doppeltem Schwenkkran

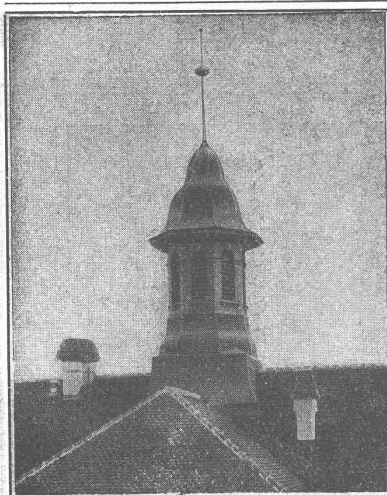
In- und
Auslandspatente **MASCHINENFABRIK** Gegr. 1850
JONNERET & SOHN, GENÈVE

Rechenreinigungsmaschinen f. jede Tiefe u. Rechenneigung
Projekte und Kostenanschläge kostenlos

Joh. Müller Centralheizungen als Spezialität

Rüti (Zch.), Teleph. 30

Zürich 1, Bellevue, Teleph. Hottingen 324 Chur, Teleph. 160



Fabrique d'Ornements
en zinc et cuivre

**Lucarnes
Poinçons**
Boîtes d'attente

Couvertures métalliques
Estampage — Repoussage
Cuivrage — Nickelage
Catalogue à disposition

Usine J. Decker S. A.
Neuchâtel



Eine epochemachende **UNIVERSAL-**

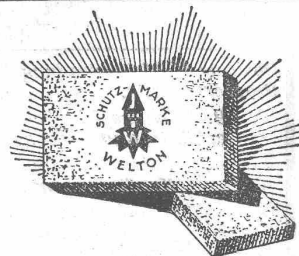
BAUPLATTE

35 × 50 cm, tragfest (60 bis 80 kg/cm²), nagelbar, leicht
(spez. Gewicht 0,8 bis 0,9), hochisolierend (Wärmeleit-
zahl 0,12—0,14), feuersicher, wetterfest und volumen-
beständig **fabrizieren** die

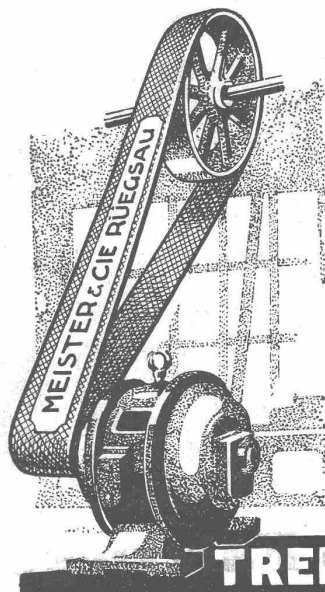
Welton - Baustein - Fabriken
GLOTEN-SIRNACH und OFTRINGEN
(THURGAU) (Aargau)

Telephon: Wil 16

Telephon: Zofingen 2.98



Diese Schutzmarke ist auf
allen Welton-Platten ein-
geprägt



Baumwoll-
und
Kameelhaarriemen
roh und imprägniert
beste Qualität

Aufzug- und
Bechergurten

für

Mühlen etc.

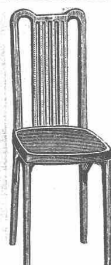
Alles eigene, bestbe-
währte Fabrikation

TREIBRIEMEN

Meister & Cie
Rüegsau, (Bern)

TRANSPORTBÄNDER

in allen Breiten f. Kohlen, Sand, Backsteine etc
Verlangen Sie Muster u. Preise



A.-G. Möbelfabrik Horgen-Glarus
in Horgen

Bestuhlungen

von Restaurants, Konzertsälen, Kinos
Theater etc.

Lichtpausen

Plandruck

in jeder beliebigen Ausführung liefern prompt und tadellos

Bern, A. Messerli's Erben, Zürich