

Zeitschrift: Schweizerische Bauzeitung
Herausgeber: Verlags-AG der akademischen technischen Vereine
Band: 83/84 (1924)
Heft: 17

Werbung

Nutzungsbedingungen

Die ETH-Bibliothek ist die Anbieterin der digitalisierten Zeitschriften auf E-Periodica. Sie besitzt keine Urheberrechte an den Zeitschriften und ist nicht verantwortlich für deren Inhalte. Die Rechte liegen in der Regel bei den Herausgebern beziehungsweise den externen Rechteinhabern. Das Veröffentlichen von Bildern in Print- und Online-Publikationen sowie auf Social Media-Kanälen oder Webseiten ist nur mit vorheriger Genehmigung der Rechteinhaber erlaubt. [Mehr erfahren](#)

Conditions d'utilisation

L'ETH Library est le fournisseur des revues numérisées. Elle ne détient aucun droit d'auteur sur les revues et n'est pas responsable de leur contenu. En règle générale, les droits sont détenus par les éditeurs ou les détenteurs de droits externes. La reproduction d'images dans des publications imprimées ou en ligne ainsi que sur des canaux de médias sociaux ou des sites web n'est autorisée qu'avec l'accord préalable des détenteurs des droits. [En savoir plus](#)

Terms of use

The ETH Library is the provider of the digitised journals. It does not own any copyrights to the journals and is not responsible for their content. The rights usually lie with the publishers or the external rights holders. Publishing images in print and online publications, as well as on social media channels or websites, is only permitted with the prior consent of the rights holders. [Find out more](#)

Download PDF: 23.02.2026

ETH-Bibliothek Zürich, E-Periodica, <https://www.e-periodica.ch>

Schweizerische Bauzeitung

Abonnementspreis:

Schweiz 40 Fr. jährlich
Ausland 50 Fr. jährlich

Für Vereinsmitglieder:

Schweiz 32 Fr. jährlich
Ausland 40 Fr. jährlich
sofern beim Herausgeber
abonniert wird

DES SCHWEIZ. ING.- & ARCHITEKTEN-VEREINS & DER GESELLSCHAFT EHEM. STUDIERENDER DER EIDG. TECHN. HOCHSCHULE

WOCHENSCHRIFT

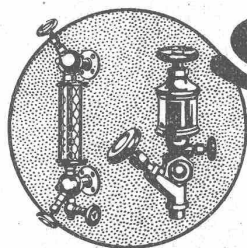
FÜR BAU-, VERKEHRS- UND MASCHINENTECHNIK

GRÜNDER ING. A. WALDNER, HERAUSGEBER ING. CARL JEGHER, ZÜRICH

Verlag: A. & C. Jegher, Zürich — Kommissionsverlag: Rascher & Cie., Zürich und Leipzig

ORGAN**Insertionspreis:**

4-gespalt. Colonelzeile od.
deren Raum . 50 Cts.
Haupttitelseite: 80 Cts.
Alleinige Inseraten-An-
nahme: Rudolf Mosse,
Annoncen-Expedition,
Zürich, Basel und deren
Filialen und Agenturen



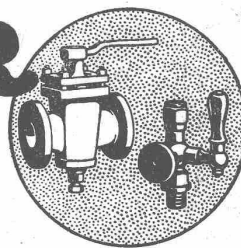
SULZER

ARMATUREN und ROHRLEITUNGSTEILE

für
Dampf, Wasser, Säuren, Luft etc.

Ausführliche Kataloge auf Verlangen

GEBRÜDER SULZER, AKTIENGESellschaft, WINTERTHUR

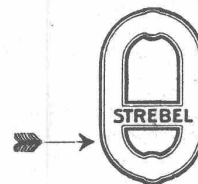


Strebelwerk Zürich

Rämistrasse 5, Tel. Hottingen 49.33

Original-Strebelkessel

tragen auf jedem Kesselgliede diese Schutzmarke.



S P O N A G E L & Co.

ZÜRICH

Baumaterialien

TEL. No. 6 **BERCHTOLD & Co** THALWIL

ZENTRALHEIZUNGEN

aller zeitgemässen Systeme

Fabrik für

Eisenkonstruktionen

A.-G.
vormals

Schäppi & Schweizer

Albisrieden - Zürich

Projektierung und Ausführung von:

Eisenkonstruktionen aller Art, Brücken, Fabrik-
bauten, Masten, Oberlichter, Fenster, Blech-
arbeiten, schmiedeeiserne Fassaden

Stahlblechrolladen


Schlosserarbeiten

.....

Techn. Bureau Tel. S.25.42 Kaufm. Bureau Tel. S.71.05



J. Walser & Co.
WINTERTHUR HOCHKAMINE
 FEUERBRÜCKEN
 FACONSTEINE **Industriebauten**
Kesseleinmauerungen
Ofen-Anlagen
 FÜR ALLE ZWECKE & BRENNSTOFFE
Bau-u. feuerfeste Materialien
 PROJEKTE - EXPERTISEN



ALUMIDON
 „der feuerfeste Ziegel“
 MEYERHOFER & SCHARPF AG.
 Zürich.

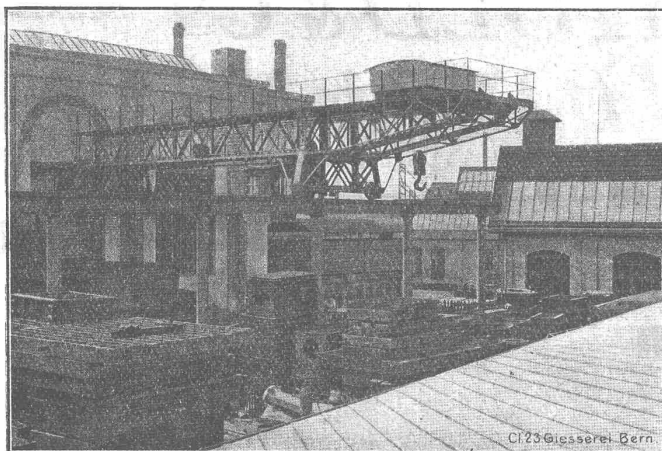
Gesellschaft der L. von Roll'schen Eisenwerke, Gerlafingen

Gegründet 1823

Werk „Giesserei Bern“ in Bern

Gegründet 1823

Konstruktionswerkstätten, Eisengiesserei



Cf. 23. Giesserei Bern.

Hof-Laufkran, Tragkraft 15 Tonnen, Länge 23 m, mit einseitigem festen Ausleger.

Hebezeuge

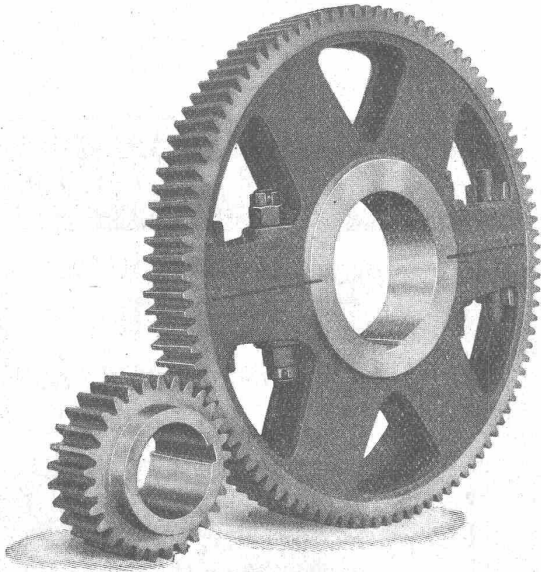
Eisenbahnmaterial
 Schützenanlagen und
 Wehreinrichtungen
 Zahnradbahnmaterial
 Standseilbahnen
 Allgem. Maschinenbau



Telegramme: Giesserei Bern

Telephon 1066

MAAG-ZAHNRÄDER A.-G. ZÜRICH

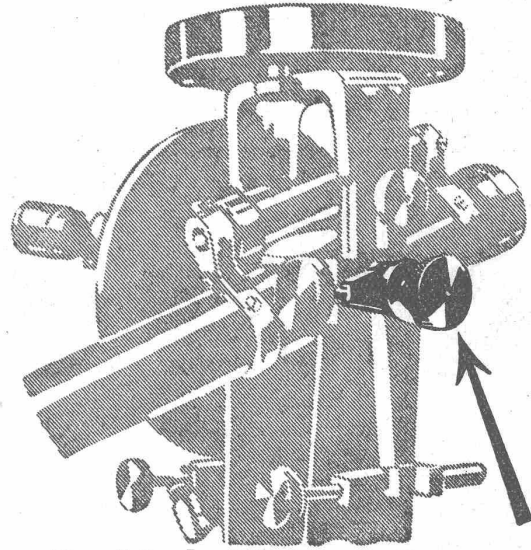


Stirnradgetriebe mit gehärteten und geschliffenen Ritzeln
für elektrische Lokomotiven.

**Zahnräder für alle
Verwendungszwecke**

MILLER

Neuzeitliche Vermessungs-Instrumente
D. R. P.



Druckfreie Triebanordnung

Werkstätten für Präzisions-Mechanik

Gebrüder MILLER G. m. b. H.

Gegründet
1871

Innsbruck

Liste Geo 22
kostenlos

E. G. Portland, Zürich

Jura-Cementfabriken, Aarau

Aargauische Portland-Cementfabrik Holderbank-
Wildeggen

Portland-Cementwerk Würenlingen-Siggental A.-G.

Cement- und Kalkfabriken R. Vigier A.-G.

Portland-Cementfabrik, Laufen

Schweiz. Cement-Industrie-Gesellschaft, Heerbrugg

Portland-Cementwerk Thayngen A.-G.

Cement- und Kalkwerk Liesberg A.-G.

Neue Birstaler Portland-Cementfabr. b. Liesberg A.-G.

K. Hürlimann Söhne, Brunnen

Wilhelm Brodtbeck A.-G., Liestal

Ciment Portland S. A., St. Sulpice

Société des usines de Grandchamp et de Roche

S. A. des chaux et ciments de Baulmes et Vouvry

Société des usines du Furcil, Noiraigue

empfehlen ihren

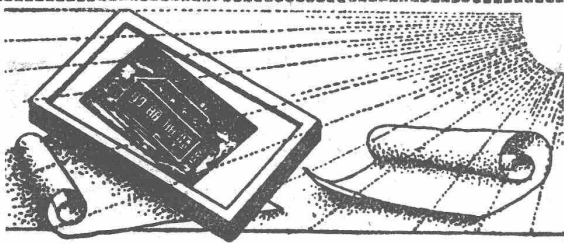
la. Portland-Cement.

Verkauf durch die Fabriken selbst

FÜR DAS TECHNISCHE BUREAU**ART. INSTITUT ORELL FUSSLI, ZÜRICH**

Übersichts-Pläne, Stadt-Pläne, Exkursions-Karten, Clichés,
Buchdruckerei, Lithographie, Verlags-Buchhandlung
SPEZIALITÄT: Direkte Kopie von Katasterplänen (Zinkdruck)

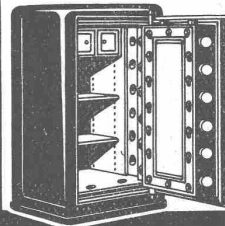
Besteingerichtetes Atelier für photographische Übertragung von Vermessungsoperaten in andere Masstäbe



Lichtpausen div. Verfahren
Plandruck — Zinkdruck

Elektr. u. pneumatische Lichtpausenapparate
Ersikl. Pauspapiere für Bleistift und Tusch

Schweiz. Lichtpausanstalten A.-G.
vorm. Haff & Cie., Zürich, Zähringerstr. 55 (Leonhardpl.)

KASSENSCHRÄNKE.

Tresoranlagen
Panzer-Türen
Einmauerschränke
Büromöbel aus Stahlblech

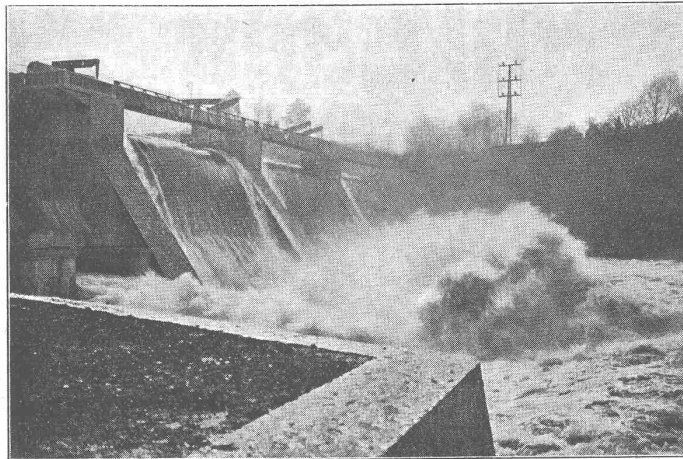
BAUER A.G. ZÜRICH 6.
Gegründet 1862.

Selbsttätiger Hochwasserschutz

bei Wehranlagen und Talsperren. Selbsttätige Wasserspiegel-
und Abflussregulierung an bestehenden und Neuanlagen.

Selbsttätige und von Hand bedienbare Wehrkonstruktionen.

Ausgeführt und im Bau
über 2500 m Wehrbreite
für ca. 22500 m³/sek Re-
gulierfähigkeit



Illustr. Katalog, Projekte
und Kostenanschläge

Ausgeführt und im Bau
über 2500 m Wehrbreite
für ca. 22500 m³/sek Re-
gulierfähigkeit

Illustr. Katalog, Projekte
und Kostenanschläge

Stauwerke A.-G., Zürich 1

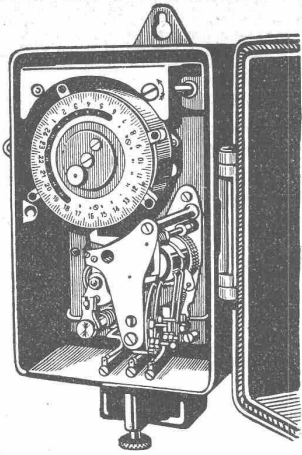
St. Peterstrasse 15

Centralheizungs-Fabrik Heinrich Gutknecht
Zürich 8, Dufourstr. 201

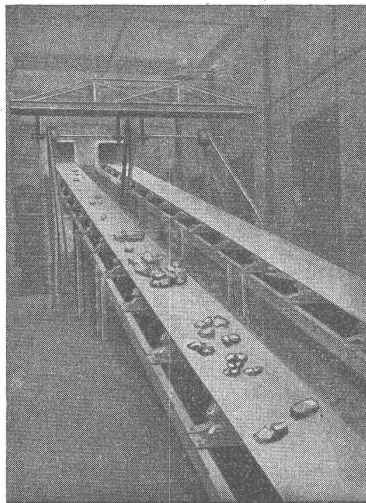
A.-G. für Schaltapparate Bern

vorm. Ghislenetti & Cie.
Gerbergasse 27

Zeit- und Sperrschalter
Schaltuhren, Fernschalter
Dreiminuten-Schalter
Temperaturschalter
Temperaturregler
Kombinierte
Tarif- und Sperrschalter
Schalter mit astronomischer
Verstellung für Beleuchtung



Förder-Anlagen



MEISTER & Cie.

Rüegsau (Bern)

TRANSPORTBÄNDER

in allen Breiten für Kohlen, Sand, Backsteine etc.

Verlangen Sie Muster und Preise

ABG ORIGINAL

„Bob“
Turmkrane

„Bob“
Schnellauzüge

Beton-
Mischer

Schnell-
Bauwinden

Beton-
Eisen-Schneider

Lager: Weinbergstrasse 21
Tel. Hottingen 9099

**ALLGEMEINE
BAUMASCHINEN-GESELLSCHAFT A.G.
ZÜRICH 1**

ADOLF PADRUTT Kaltleimfabrik „CERTUS“, Basel

GEGRÜNDET 1913

TELEPHON 6107

„CERTUS“
Kaltleim in Pulverform
für alle Zwecke der Holz-
Industrie etc.

Schweizer-
Fabrikat

Vorzüge:

ist in wenigen Minuten ge-
brauchsfertig
wird mit kaltem Wasser an-
gemacht
braucht weder gekocht
noch erwärmt zu werden
hat eine außerordentliche
Bindekraft für alle Hart-
und Weichhölzer (bis über
115 kg per cm²)
leimt auch fettige u. harz-
reiche Hölzer (Pitche-
Pine etc.)
kann auch im Freien bei
jeder Temperatur ver-
wendet werden



Gesetzlich
geschützt

Achten Sie auf die
Qualitätsmarke
die Certussäule

Fabriken
in

Basel
London
Paris
Hamburg
Warschau
Detroit U. S. A.

**Die Leimungen mit „CERTUS“-Leimpulver
sind gegen Wasser, Hitze und Kälte
widerstandsfähig**

Ferner:

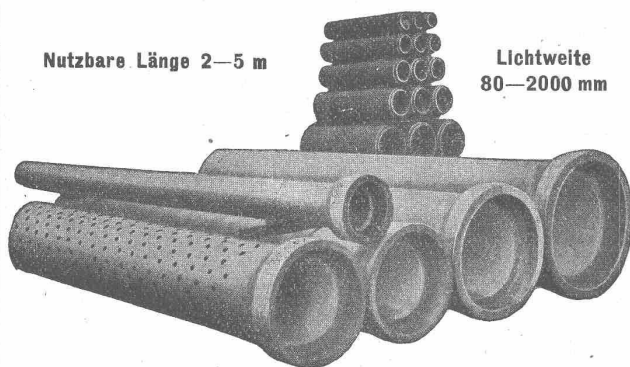
CERTUS- Malerleim Leder- und
Linoleumleim Treibriemenleim
Tapetenleim Bureau pasta sowie
Spezialleime f. Papier- u. Cartonage-Industrie

Erstklassige Qualitäten

„CERTUS“-säurefeste Cemente widerstehen sämtlichen anorga-
nischen Säuren in beliebigen
Konzentrationen und bei höchsten Temperaturen

REFERENZEN ZU DIENSTEN.

MUSTER UND PROSPEKTE GRATIS UND FRANKO.



Nutzbare Länge 2—5 m

Lichtweite
80—2000 mm

Armierte Betonröhren

für Turbinen- und Trinkwasserleitungen, Bewässerungsanlagen,
Jaucheleitungen, Kabelanlagen, Kanalisationen u. Durchlässe etc.
bis 10 Atm. Betriebsdruck.

Armierte Beton - Sickerröhren Dünnwandige Cement-Drainierrohre

Baulänge 50 und 100 cm. Lichtweite 150—850 mm.

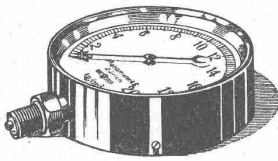
Alle Röhren garantiert wasserundurchlässig u. säurebeständig.

Hohe Festigkeiten auf Biegung und Scheitelbelastung.

Lieferung durch „Siegwartbalken-Gesellschaft Luzern“ und „Desmeules Frères Granges-Marnand“.

Joh. Müller Centralheizungen als Spezialität

Rüti (Zch.), Teleph. 30 Zürich 1, Bellevue, Teleph. Hottingen 324 Chur, Teleph. 160



Manometer A.-G., Zürich, Armaturen-Fabrik

(vormals Schäffer & Budenberg, Filiale Seebach, ständige Fabrikation seit 1896)

Manometer, Thermometer, Ventile, Hähne, Schieber in jeder Ausführung und für alle Zwecke. Injektoren, Anwärmeapparate, Pumpen, Kondensstöpfe, Reduzier-ventile, Wasserstände, Sicherheitsapparate, Gläser, Elektrische Temperaturmesser und Druckmesser mit elektrischem Kontakt. Kontroll- u. Prüfapparate, Dampfmesser.

Gestein's - Bohrmaschinen

Ausgezeichnete Leistungsfähigkeit in jeder Steinart ohne Luftvorbereitungs-Anlage, ohne Rohrleitungen, nur elektr. Leitung. Immer betriebsfertig, billig im Betrieb. Verlangen Sie unsern Spezial-Prospekt.

C. & E. FEIN, Rennweg 35, ZÜRICH.

Flottmann

Erste und Grösste Spezialfabrik Europa's für den Bau von

Pressluft-Gesteins-Bohrhämmer und Maschinen

Spezialität: Komplette Pressluft-Anlagen für alle Verwendungsgebiete

H. Flottmann & Cie., Renggerstrasse 86, Telefon: Seinau 16.71 **Zürich**
Telegramm-Adresse: Flottmann Zürich

ATELIERS DES CHARMILLES S. A. GENÈVE

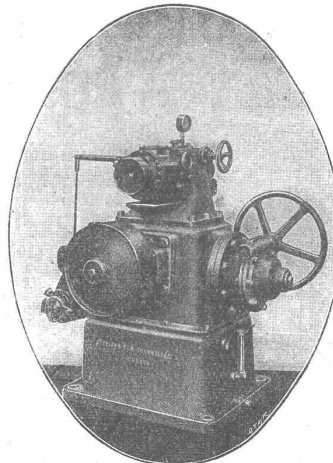
109, ROUTE DE LYON

ROUTE DE LYON, 109

TURBINES HYDRAULIQUES

RÉGULATEURS BREVETÉS

FONDERIE
DE FER ET DE BRONZE



TURBINES HYDRAULIQUES

RÉGULATEURS BREVETÉS

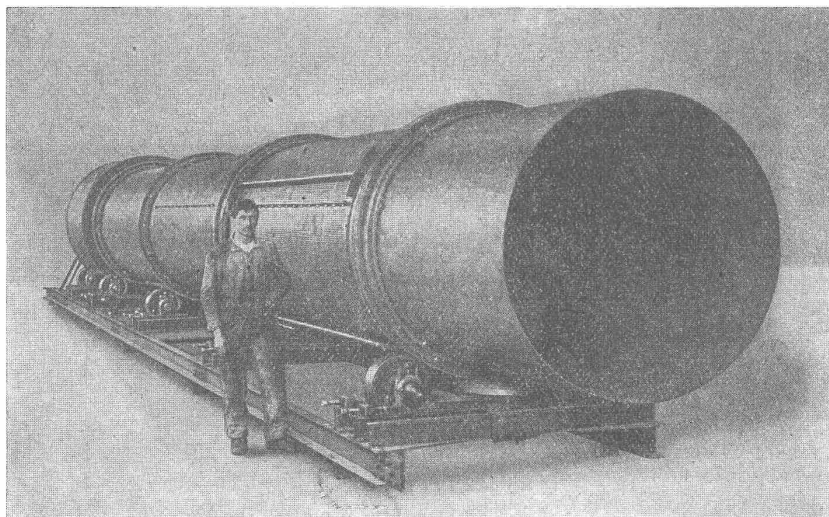
FONDERIE
DE FER ET DE BRONZE

RÉGULATEUR DE VITESSE BREVETÉ
MODÈLE 1923

Eisenkonstruktionen

Brücken, Hochbauten, Maste, Reservoirs, Krane, Stauwehre, Blecharbeiten etc.

Wartmann, Vallette & Cie., Brugg (Filiale in Genf)



U. AMMANN
Maschinenfabrik A.-G.
LANGENTHAL

Waschmaschinen
mit angebaute Sortiervorrichtung für
verschiedene Körnungen

Sortiertrommeln
für Kraftbetrieb

Steinbrecher
eigener Fabrikation

Geilinger & Co., Winterthur

Entwurf und Ausführung von

Eisenkonstruktionen jeder Art
Hochbauten, Masten, Reservoirs, Krane



GESELLSCHAFT DER LUDW. VON ROLL'SCHEN EISENWERKE
· FILIALE: **EISENWERK CLUS** KT. SOLOTHURN ·



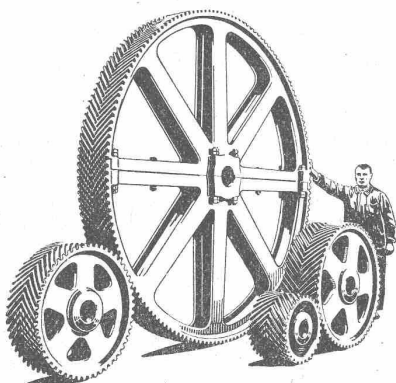
TRANSMISSIONEN

in moderner Ausführung, mit Ringschmierlagern oder Kugellagern.
Komplette Anlagen für alle Industriezweige.

Benn's Patent-Reibungskupplungen.
Elektromagnetische Reibungskupplungen.
Patentiert in der Schweiz und im Auslande.

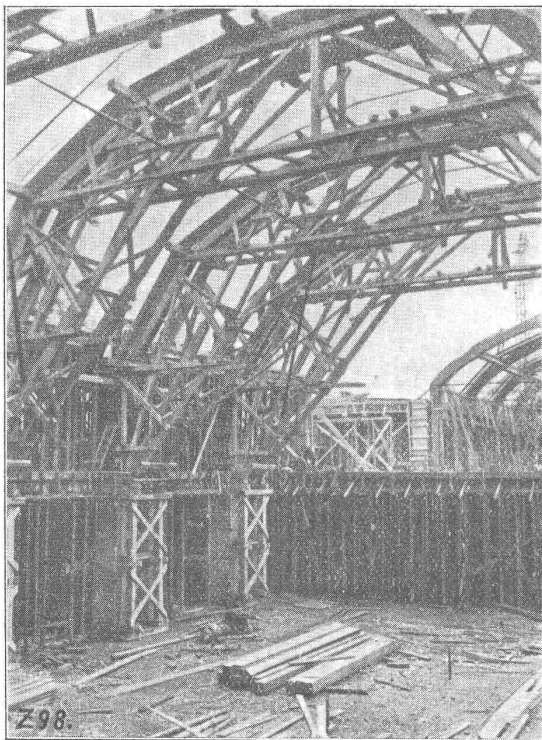
Patent-LENIX-Getriebe

FILIALE: GIESSEREI OLTEN



Räder mit Winkelzähnen.

Rohguss zu Riemenscheiben und Zahnrädern
jeder Grösse und Konstruktion.



Neubau der Mustermesse in Basel
Einrüstung der Rahmenbinder :: Aufnahme vom 26. März 1924

Ed. Züblin & Cie. A.-G.

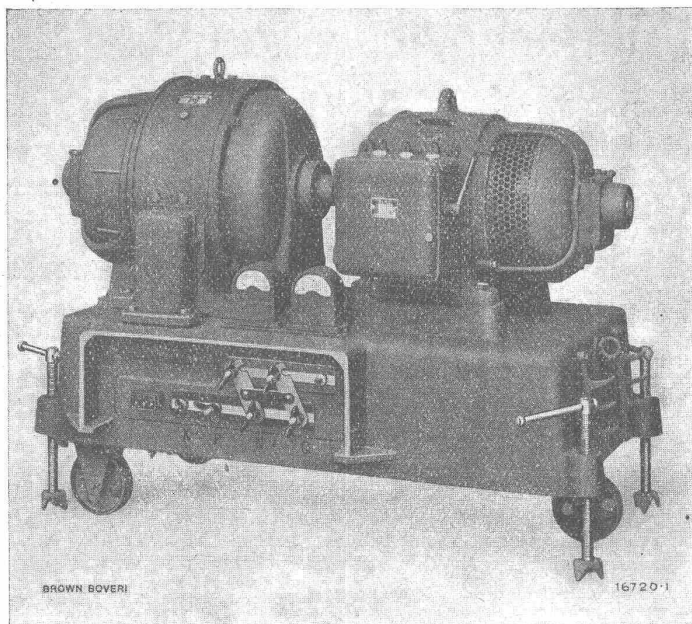
Zürich-Basel

**Projektierung und Ausführung
von Hoch- und Tiefbauten**

Spezialitäten:

Eisenbetonpfahlrammungen
Brücken in Beton und Eisenbeton
Silos und Lagerhäuser
Kläranlagen-System Züblin
Wasserbauten und Foundationen
Tiefbohrungen

B B C



Lichtbogen Schweißgruppen

Bauart Brown Boveri

*Qualitativ höchstehende Schweiß-
nähte*

Größte Wirtschaftlichkeit

Einfache, gefahrlose Bedienung

*Feinstufige Regulierbarkeit des
Schweisstromes an der Schweiß-
stelle selbst*

*Verwendung vorhandener Antriebs-
kraft*

Kurzschlussicherheit

A.G. BROWN, BOVERI & C^{IE} BADEN (SCHWEIZ)
Verkaufsbureaux: Baden, Basel, Bern, Lausanne