

Zeitschrift: Schweizerische Bauzeitung
Herausgeber: Verlags-AG der akademischen technischen Vereine
Band: 83/84 (1924)
Heft: 16

Werbung

Nutzungsbedingungen

Die ETH-Bibliothek ist die Anbieterin der digitalisierten Zeitschriften auf E-Periodica. Sie besitzt keine Urheberrechte an den Zeitschriften und ist nicht verantwortlich für deren Inhalte. Die Rechte liegen in der Regel bei den Herausgebern beziehungsweise den externen Rechteinhabern. Das Veröffentlichen von Bildern in Print- und Online-Publikationen sowie auf Social Media-Kanälen oder Webseiten ist nur mit vorheriger Genehmigung der Rechteinhaber erlaubt. [Mehr erfahren](#)

Conditions d'utilisation

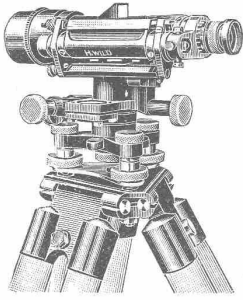
L'ETH Library est le fournisseur des revues numérisées. Elle ne détient aucun droit d'auteur sur les revues et n'est pas responsable de leur contenu. En règle générale, les droits sont détenus par les éditeurs ou les détenteurs de droits externes. La reproduction d'images dans des publications imprimées ou en ligne ainsi que sur des canaux de médias sociaux ou des sites web n'est autorisée qu'avec l'accord préalable des détenteurs des droits. [En savoir plus](#)

Terms of use

The ETH Library is the provider of the digitised journals. It does not own any copyrights to the journals and is not responsible for their content. The rights usually lie with the publishers or the external rights holders. Publishing images in print and online publications, as well as on social media channels or websites, is only permitted with the prior consent of the rights holders. [Find out more](#)

Download PDF: 18.01.2026

ETH-Bibliothek Zürich, E-Periodica, <https://www.e-periodica.ch>



WILD

NIVELLIER UND THEODOLIT

sind sehr leistungsfähig, solid gebaut, mäßig im Preis

Verkaufs-Aktiengesellschaft

H. Wild's geodätische Instrumente

Heerbrugg

(St. Gallen)

BAUMANN, KOELLIKER & Co., A.-G., ZÜRICH 1

BAHNHOFSTRASSE - FUSSLISTRASSE 4

Hochspannungsleitungen - Sekundärnetze

ABG ORIGINAL

„Bob“ Turmkrane
„Bob“ Schnellautzüge
Beton-Mischer
Schnell-Bauwinden
Beton-Eisen-Schneider

Lager: Weinbergstrasse 21
Tel. Hollingen 9099

**ALLGEMEINE
BAUMASCHINEN-GESELLSCHAFT A.G.
ZÜRICH 1**

Gebr. Demuth
Telephon 170 **Baden** Telephon 170

Fabrik für
**Moderne Blechbearbeitung
Patent. gepresste Treppen
Bauschlösserei
Eisenkonstruktionen
Patentierete Kessel**

II. Abteilung
**Sanitäre Einrichtungen
Elektrische Boyler und
Zentralheizungen**



MINIMAX- Hand-Feuerlöscher

Vielfach nachgeahmt
Nie erreicht!

Wer ihn kennt - lobt ihn!

Referenzen aus allen Branchen
zu Diensten.

Minimax-Gesellschaft Zürich 8

Seehofstrasse 4

J. Schmidheiny & Co, Ziegelwerke, Heerbrugg (St. Gallen)

Fabriken und Lager in: **Heerbrugg, St. Gallen-Ost, Istighofen**

liefern

Backsteine, Deckensteine, Hourdis von grösster Druckfestigkeit, salpeterfrei.

Drainröhren, Bedachungsmaterialien in anerkannt bester Qualität.



WISKOTT
SPIEGEL-REFLEKTOREN

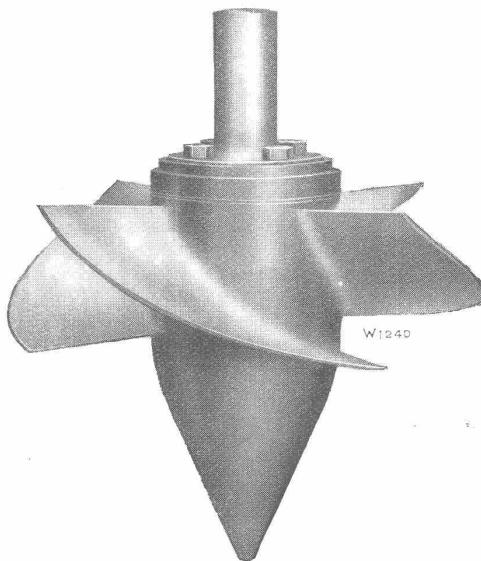
Die wirtschaftliche Beleuchtung
 für Fabrikhallen u. Werkstätten für Verkaufsräume u. Schaufenster
 für Büros, Säle, Theater für Ausstellungen u. Unterrichtsanstalten
 für Kaffeehäuser u. Restaurants für Straßen, Plätze u. Brücken
 für Bahnhöfe u. Geleisanlagen

50% Stromersparnis Verbesserte Lichtwirkung

OSRAM A.G. ZÜRICH

Escher Wyss & C^{ie}, Zürich

**Propeller-
Turbinen**



**Kaplan-
Turbinen**

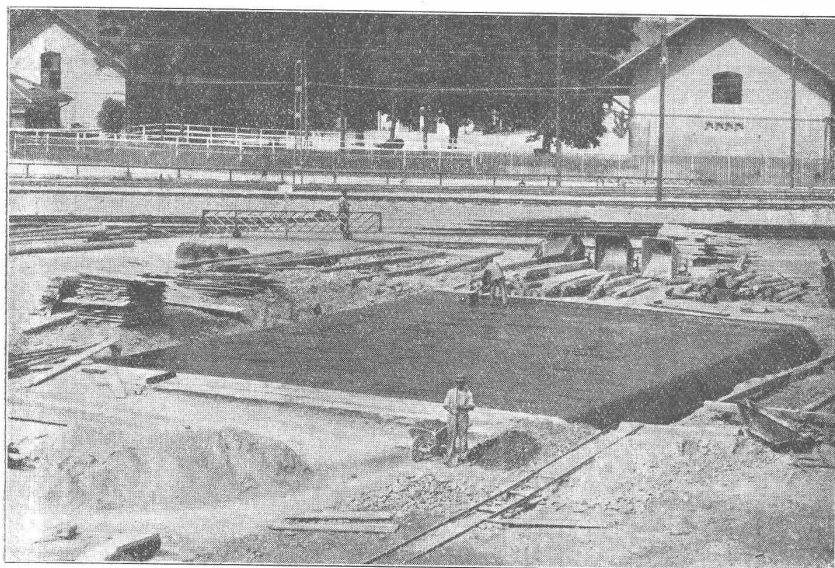
Höchster
Wirkungsgrad

Grösste
Schnelläufigkeit

Asphalt-Emulsion A.-G. **Zürich**

Hafnerstrasse 7

Unternehmung für Asphaltarbeiten



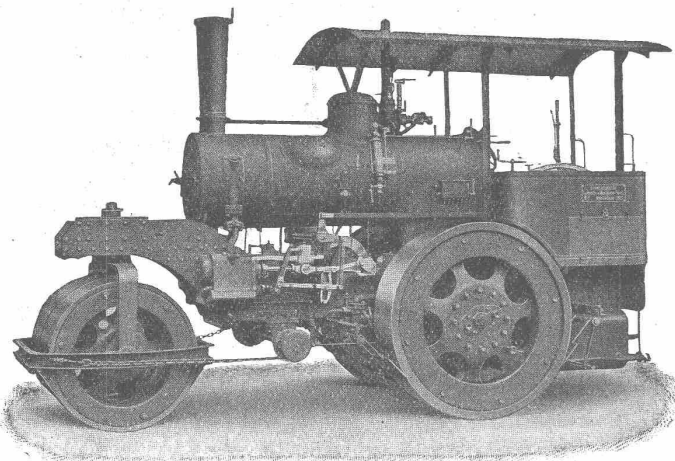
Mittlerestrasse-Unterführung Thun S. B. B.
Bau-Unternehmung H. Tschagggeny, Thun.

Mammut-Isolierung ausgeführt durch Asphalt-
Emulsion A.-G., Zürich.

Mammutabdichtungen für Brücken,
Tunnels, Dächer, Terrassen, Fundamente,
Asphalt-Emulsion- und Eweol-Isolieranstriche,
Porolith-Mörtelzusatz,
Gussasphalt-Beläge.

Schweizerische Lokomotiv- und Maschinenfabrik Winterthur

Dampf-Strassenwalzen



modernster Bauart

Prima Referenzen

Kurze Lieferfrist

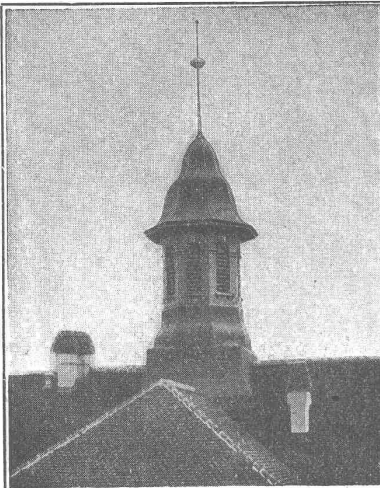
**Kesselschmiede-Arbeiten
und Reparaturen
jeder Art**

Submissions-Anzeiger

Termin	Auskunftstelle	Ort	Gegenstand
23. April	L. Hertling & E. Devolz	Freiburg	Maurerarbeiten für den Neubau der Schweizerischen Volksbank
30. "	E. Schärer-Keller	Baden (Aargau)	Erweiterung der Wasserversorgung in Fislisbach (1500 m)
5. Mai	Sektionsingenieur S. B. B.	Horgen	Unterbau-Arbeiten für das zweite Geleise zwischen Horgen und Au (1000 m)

Joh. Müller Centralheizungen als Spezialität

Rüti (Zch.), Teleph. 30 Zürich 1, Bellevue, Teleph. Hottingen 324 Chur, Teleph. 160



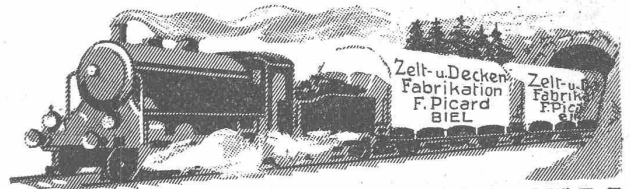
Fabrique d'Ornements
en zinc et cuivre

**Lucarnes
Poinçons**
Boîtes d'attente

Couvertures métalliques
Estampage — Repoussage
Cuivrage — Nickelage
Catalogue à disposition

Usine J. Decker S. A.
Neuchâtel

Seltene Gelegenheit!



WAGENDECKEN

Ein grosses Quantum Ia. wasserdichte graue **Wagendecken** in sehr gutem Zustande in jeder beliebigen Grösse mit Oesen und gratis mit Namen gezeichnet, welche für die Gewerbe-Ausstellung in Lyss als Bedachung verwendet wurden, sind zu konkurrenzlos. Preisen abzugeben.

F. Picard, Zelte-Fabrik, Biel

Grosses Lager in Woll- und wasserdichten Pferdedecken.

Das lästige
und zeitraubende
Zerschneiden der

**Drahtziegel
-Rollen**
fällt weg. Die
Schweiz. Drahtziegel-
Fabrik A.-G., Lotzwil
liefert
**Drahtziegel
-Streifen**
in allen Breiten.
Muster und Preislisten verlangen
Goldene Medaillen:
Bern 1914, Barcelona 1921

Cliche's Armbruster & Söhne
für Buchdruck Ob. Zäune Zürich
Tel. Hott. 63 65

E. HÄNY & C^{IE}
MEILEN (SCHWEIZ)

Hoch- und Niederdruck-
Zentrifugal-Pumpen

jeder Grösse

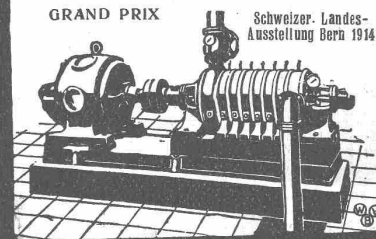
für Wasserversorgungsanlagen
und alle Zwecke der Industrie

Hauswasserpumpen - Anlagen

«AUTOMAT»

GRAND PRIX

Schweizer. Landes-
Ausstellung Bern 1914



Schweizer. Strassenbau-Unternehmung A. G.

Zürich
Steinwiesstr. 40 — Tel.: Hott. 43.81

Telegr.: „Stuag“

BERN
Laupenstr. 8 — Tel.: Bollwerk 54.54

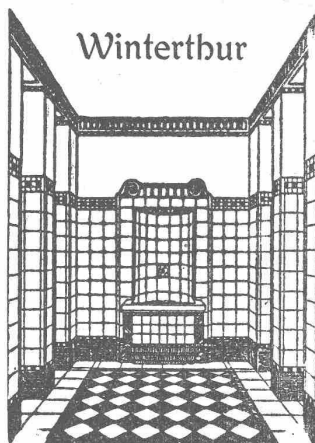
Telegr.: „Stuag“

Lausanne
Petit Chêne 22 — Tel.: 20.28

Grösste Spezialfirma für Strassenbeläge aller Art.

30 Dampf- u. Motorwalzen, sechs Steinbrecher :: Eigene Pflastersteinbrüche u. Hartschotterwerke in Alpnach, Beckenried u. Bouveret
„Spramex- und Mexphalt-Beläge“

Georg Streiff & Co.



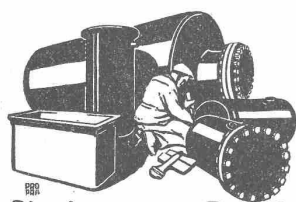
Winterthur

Spezial-Geschäft für keramische
Boden- und Wandbeläge

ELEKTRO
REPARATUREN
jeder Art, prompt & gewissenhaft
KAEGI & EGLI
ZÜRICH
Telephon
S. 10.54

SILVO

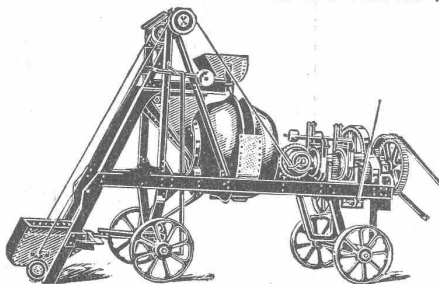
Silvo - Platten
sind
imprägnierte, wasser-
abweisende
Holzfaserstoff-Platten
für
**Bau- und
Möbel-Schreinerei**
Alleinige Fabrikanten:
Eternit Niederurnen



Blechwaren - Fabrik
& Apparatebau - Anstalt
Rich. Bertrams
Dögesenstr. 101 Basel Telephon 1196

Betonmischer „Rondez“ u. „Müller“

fahrbar und stationär, für Hand- und Kraftbetrieb

Steinbrecher, Wasch- und Sortier-
maschinen, Hebezeuge, Turmdreh-
krane, Bauwerkzeuge, etc., etc.**Schnellbauaufzüge „Hexe“****ROBERT AEBI & CIE., A.-G., ZÜRICH 1**
INGENIEURBUREAU-MASCHINENFABRIK**Gusseiserne Muffen- und Flanschenröhren**
sowie FormstückeSchweizer
Normalien
Lager
in Winterthurfür
normalen
und höheren
Betriebsdruck**Kägi & Co., Winterthur**

Telephon Nr. 496

J. Brun & Cie**Nebikon**

Telegr.: BrunNebikon Teleph. 42

**Hebezeuge**
Ketten-, Stifen- und
Baumaschinenfabrik

Moderne

HebezeugeFlaschenzüge, Laufkatzen
Laufwinden, Fusswinden
Wellenböcke, Bauwinden
Stockwinden, Wandwinden

sowie

Bindketten, Galketten
kalibrierte Ketten usw.

prompt und billig.

Stets grosser Lagerbestand in kuranten
Hebezeugen und Ketten**HOHLKÖRPERDECKE · OHNE · SCHALUNG ·**
EISENBETONPFOSTEN- & PLATTENFABRIK**SEILING-DECKE**
BERN**MARTI & Cie.**

Landesplattenberg, ENGI-Glarus

Dachschiefer

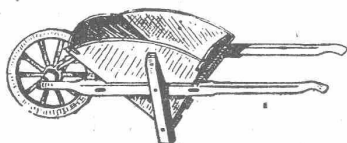
in allen Sorten. Rohe und geschliffene

Schieferplatten

für alle Bauzwecke

Fenstersimsen, Plissoiranlagen, Tischplatten,
Ofen-Unterlags- und Deckplatten, Anschreib-
und Schulwandtafeln**Holzwarenfabrik Baar**

Telephon 14



Telephon 14

Beste Bezugsquelle

für Karretten, Stielware u. Massenartikel

**KITTLOSE
GLASDÄCHER**

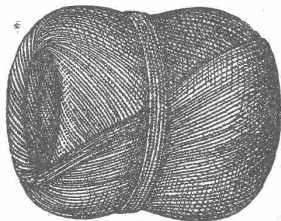
System Zimmermann

**WALTHER & MÜLLER**
- BERN -

Erfindungs-Patente
Marken-Muster-
& Modell-Schutz im In- u. Ausland
H. KIRCHHOFER vormals
Bourry-Séguin & Co. ZÜRICH
1880
Gegründet

Meister & Co, Rüegsau (Bern)

(Gegründet 1869)



Fabrik von Bindtaden, Seilerwaren aller Art, Roll-laden- und Jutegurten, Treibriemen und Transportgurten
 Prompte und reelle Bedienung
 Verlangen Sie Muster und Preise

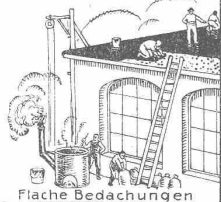
INGENIEUR - BUREAU

Alfred Frick

Bürglistr. 28 ZÜRICH 2 Tel. Sel. 44.29

Strassen- und Eisenbahnbau
 Kanalisationen und Wasserversorgungen
 Bebauungspläne und Vermessungen

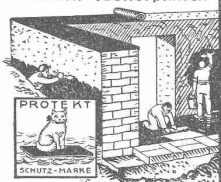
— 26 Jahre Praxis —



Flache Bedachungen

Carbolineum
 Tapezier-Wellpappe und
 Kosmos-Falzbautafeln
 gegen feuchte Wände
 Asphalt-impregniertes
 Packpapier

Protekt-Isolierplatten



PROTEKT

Dachpappe
 Holzement
 Klebemasse
 Protekt-
 Isolierplatten

mit Jute-oder Blei-
Einlage

Gysel & Cie
Asphaltfabrik
Käpfnach
Horgen

Fachgemässe Erstellung v.
 Flachbedachungen
 Fundament-
 Isolierungen
 Brücken-
 Abdichtungen
 Asphalt-Böden



Kosmos-Falzbautafeln

Stemmstricke
 geteert und ungeteert
 Muffen-Asphalt
 Trinidad-u. Travers-
 Asphalt, Goudron
 Schlacken-Wolle

Brücken-Abdichtungen



PROTEKT

J. Walser & Co.
WINTERTHUR
Industriebauten
Ofen-Anlagen
 FÜR ALLE ZWECKE & BRENNSTOFFE
Kesselmauerungen
Hochkamine
 Bau-u. feuerfeste Materialien
PROJEKTE - EXPERTISEN

Eisen-Konstruktionen
HARTMANN & CIE.
BIEL - BIENNE
Constructions métalliques

BEWÄHRTER

Euböolith

BELAG

SEIT 25 JAHREN ÜBER 8000000 m² AUSGEFÜHRT

EUBÖOLITHWERKE A. G. OLTEN**Chemisches Laboratorium****Dr. Paul Lanz, Bern**

Telephon Bollwerk 28.70

Gerbergasse 9

ANALYSEN

von Erzen, Mineralien, Metallen, Fetten u. Ölen, Wasser-
 Untersuchungen, Transformatorenöl-Untersuchungen
Gutachten - Beratungen - Expertisen

FRIES-KÜNG
 TELEFON: H. 2494 SEEFELDSTRASSE 149
ZÜRICH

Elektro-mechanische Werkstätte
 Aufzugbau- und Transmissions-
 Anlagen für jeden Betrieb.
 Sämtliche Reparaturen von Ma-
 schinen, Apparaten u. Motoren.

Gesucht Steinbrecher

System Ammann

Offerten unter Chiffre Z. S. 817
 befördert **Rudolf Mosse, Zürich.**

Rep. Theodolit

neu, v. Kern & Cie., neuest. Kon-
 struktion. Kreise 18/15 cm, wegen
 Abreise, samt allem Zubehör für
 Fr. 700.- sofort zu verkaufen von
 B. EMCH, Ingenieur, Obstbergweg, BERN.

**Nicht teurer,
 als eine neue Glasplatte!**



Alleinvertreter:

B. Eberli-Herzog, Kreuzlingen

PREISE:

66 x 125 cm . . . Fr. 58.—
 66 x 100 cm . . . Fr. 55.—
 66 x 70 cm . . . Fr. 50.—
 Höchstgewicht 5 kg.

Elektrisch betriebene

Rangierwinden und Spill-Anlagen

bewährteste Bauart **Vögele**
 zur rationellsten Verschiebung
 von Eisenbahnwagen

projektiert u. liefert ab Lager

G. BÄUMLIN

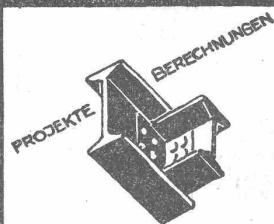
Ingenieur, S. I. A.

LUZERN

In der Schweiz über 30 An-
 lagen ausgeführt

Maschinen-Ingenieur

dipl. E. T. H., gew. Assistent der
 E. T. H., Schweizer, gesetzten
 Alters mit vieljähr. u. vielseitig.
 Praxis in Werkstatt, Bureau und
 Aussendienst, repräsentabel, ge-
 schäftsgewandt, mit Sprachkennt-
 nissen sucht verantwortungsvol-
 len Posten. Offerten unt. Chiffre
 Z. E. 938 befördert

Rudolf Mosse, Zürich.

EISEN
KONSTRUKTION
 KITTLOSE
 GLASBEDACHUNGEN
 BAU- & KUNST-
 SCHLOSSERARBEITEN
GEBR. TUCHSCHMID
FRAUENFELD

Dieser Nummer liegt ein Prospekt der Firma
Friedr. Krupp-Gruson-Werke A.-G., Magdeburg-Buckau
 bei, auf den wir unsere gesch. Leser besonders aufmerksam machen.

Gesucht

für neu projektiertes, grosszügiges Unternehmen in Bern, welches einige Jahre beansprucht, organisatorisch gebildete, energische, routinierte, im Verkehr mit den Behörden vertraute

Architekten Ingenieure Baumeister

welche die Fähigkeiten besitzen, die Leitung selbständig durchführen zu können. Offerten erbeten an **Postfach 14262, Bern-Kornhaus.**

Schweizerische Maschinen-Fabrik

sucht in verantwortungsvolle Stellung einen akademisch gebildeten, im Verkehr mit der Kundschaft gewandten und energischen

Elektro-Ingenieur

mit langjähriger Erfahrung in elektrischen Walzwerkantreiben. Herren, die der deutschen und französischen Sprache mächtig sind, belieben sich unter Beifügung des Lebenslaufes und der Zeugnisabschriften zu melden unter Chiffre Z. O. 947 bei
Rudolf Mosse, Zürich.

Stansstad - Engelberg - Bahn Vakante Stelle

Infolge Rücktritts ist die

Direktor-Stelle

obiger Bahn neu zu besetzen. Verlangt wird technische Bildung, mehrjährige Praxis im Bau und Betrieb elektrischer Bahnen.

Angebote mit ausführlichem Lebenslauf, Angabe des Eintrittstermines, der Gehaltsansprüche etc. an den

Verwaltungsrats-Präsidenten: **Eduard Cattani, Engelberg.**

Ausstellung in London

April - Oktober 1924

Firma in London empfiehlt sich zur Uebernahme von Aufträgen technischer und kommerzieller Art. Korrespondenz auch in deutscher und französischer Sprache. Prima Referenzen. Anfragen befördert unter Chiffre B. G. 2143 **Rudolf Mosse, Basel.**

Zu kaufen gesucht

für die Einlagerung von Gasöl, gebrauchte, gut erhaltene, schmied-eiserne

Reservoirs

in Grösse von mindestens 20 m³ Inhalt.

Offerten mit Gewichts- und Preisangaben sind unter Beifügung einer massstäblichen Skizze unter Chiffre R. H. 98 zu richten an
Rudolf Mosse, Zürich.

Patent-Verwertung.

Der Inhaber des schweizerischen Patentes Nr. 95879 vom 23. April 1921, betreffend:

„Lager zur Befestigung von Achsen und Wellen an sie kreuzenden U-förmigen Trägern“,

wünscht Lizenzen zu vergeben oder anderweitige Vereinbarungen für die Fabrikation in der Schweiz einzugehen. Anfragen befördert unter Chiffre Z. C. 936 **Rudolf Mosse, Zürich.**

Ingenieur en chef

Sehr bedeutende franz. Konstruktionsfirma sucht zu sofortigem Eintritt

Konstruktions-Chef

für die eigene Abteilung für hydraulische Turbinen. Bewerber müssen einen akademischen Titel führen und gründliche Erfahrung in der Konstruktion und Installation hydraulischer Turbinen, System Pelton und Francis, gleich welcher Stärke, besitzen. Beherrschung der französischen Sprache unerlässlich. Angenehme, wichtige und entwicklungsfähige Stelle für bestqualifizierte Persönlichkeit. Offerten mit Referenzen, Ansprüchen und Lebensbeschreibung unter No. 22,273 an **SEP 10, rue de la Victoire, Paris.**

Offerierte noch über 200 m³ dürre

Tannen- klotz- bretter

prima Ware, zum Preise von Fr. 110.— ab Zürich.

Ernst Merkt

Holzhandlung

Seebach, Ettenfeld.

Zu verkaufen:

- 1 Bandsäge, 700 mm
- 1 Dickehobelmachine, 300 mm
- 1 Tischfräse
- 2 Fräsewellen
- 2 automat. Kehl- und Hobel-
messer - Schleifmaschinen,
600 mm
- 1 Keilmutenstossmaschine

Reparaturen, Umänderungen, etc.

G. Schäfer, Hängg b. Z.

Maschinenbau-Werkstätte

Telephon Hottingen 97.08

Birkenbesen

schöne, lange Ware, offeriert

Oek.-Verwaltung der Straf-
Anstalt Regensdorf b. Zürich.

EISENBETON
 INGENIEURBUREAU
 DIPL. ING. F. TAUSKY
 ZÜRICH Seegartenstr. 6. Tel. 36-02
 LUZERN Waldstätterstr. 29. Tel. 3.
HOLZ

Baufachmann

anfangs der 50er Jahre, gesund und rüstig, sucht passende Vertrauensstelle im In- oder Auslande. Gute Kenntnisse der italien. und französ. Sprache. Offerten unter Chiffre F. 205 Ch. an die

Publicitas A.-G., Chur.

Dipl.

Architekt

E. T. H., Ende 30er, bisher selbständig tätig, sucht aus besonderer Neigung für die unternehmerische Richtung Beteiligung an Hoch- oder Tiefbauunternehmung im In- oder Ausland. Bedeutendes Kapital steht zur Verfügung. Offerten unter Chiffre Z. R. 892 befördert

Rudolf Mosse, Zürich.

Patent-Verwertung

Die Inhaber der schweizerischen Patente Nr. 64543 vom 28. Februar 1913 und Nr. 67944 vom 27. März 1914, betreffend:

„Getrieberad“, wünschen die Patente zu verkaufen, in Lizenz zu geben oder anderweitige Vereinbarungen für die Fabrikation in der Schweiz einzugehen.

Anfragen befördert **H. Kirchhofer** vormals Bourry-Séquin & Co., Ingenieur- und Patentanwaltsbureau in Zürich 1, Löwenstrasse 51.

Patent-Verwertung

Die Inhaberin des schweizerischen Patentes Nr. 92329 vom 27. Mai 1920, betreffend:

„Elektrische Anlage für Eisenbahnwagen und andere Fahrzeuge“,

wünscht das Patent zu verkaufen, in Lizenz zu geben oder anderweitige Vereinbarungen für die Fabrikation in der Schweiz einzugehen.

Anfragen befördert **H. Kirchhofer** vormals Bourry-Séquin & Co., Ingenieur- u. Patentanwaltsbureau in Zürich 1, Löwenstr. 51.

Zu verkaufen

Eine komplette

Schaufenster- Einrichtung

mit eisernen Rouleaux, 48 cm tiefen Kasten mit Glastüren, innere Einrichtung vier verstellbare Gusständer mit Glasetafären, Schaufensterglasdicke ca. 10 mm. Grösse: Breite 2,85, Höhe 2,22, verkauft unter der Hälfte der Anschaffungskosten

A. Lüthi, Märstetten.

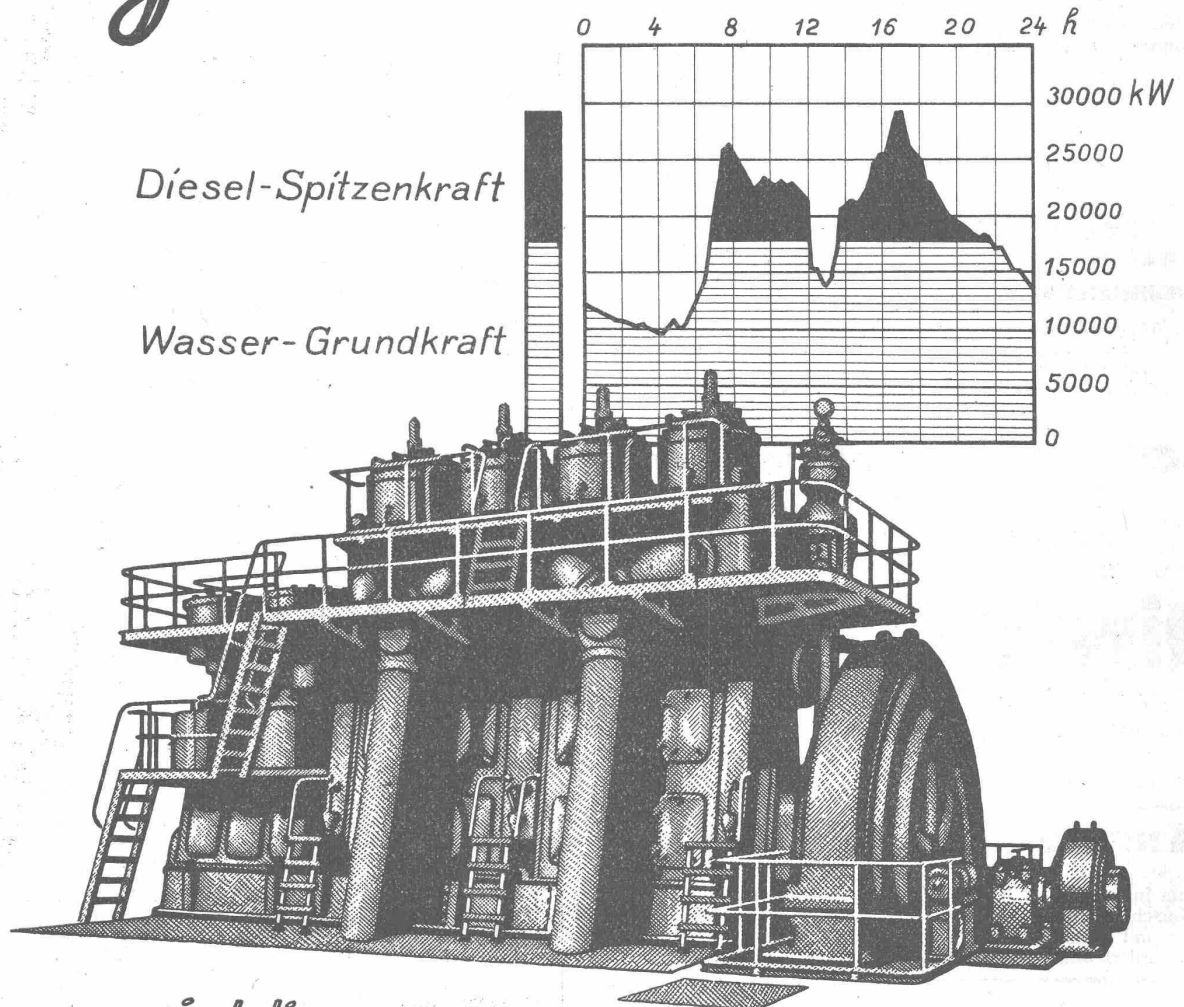
Zählertableau

für Hausinstallationen aus erstklassigem Isoliermaterial (bis 5000 Volt), verstellbaren Befestigungsbügeln für jede Zählertypen, Anschlussklemmen, mit und ohne Sicherungselemente, liefert zu vorteilhaften Preisen

Ateliers électro-mécanique, Noiraigue (Travers).

Für elektr. Werke und konzessionierte Installateure Spezialpreise.

Sulzer - Gross-Dieselmotoren



*sind die
vorteilhaftesten
Kraftmaschinen
für Spitzenkraft und Momentan-Reserve.*

Gebriider Sulzer, Aktiengesellschaft, Winterthur