

**Zeitschrift:** Schweizerische Bauzeitung  
**Herausgeber:** Verlags-AG der akademischen technischen Vereine  
**Band:** 83/84 (1924)  
**Heft:** 16

## **Werbung**

### **Nutzungsbedingungen**

Die ETH-Bibliothek ist die Anbieterin der digitalisierten Zeitschriften auf E-Periodica. Sie besitzt keine Urheberrechte an den Zeitschriften und ist nicht verantwortlich für deren Inhalte. Die Rechte liegen in der Regel bei den Herausgebern beziehungsweise den externen Rechteinhabern. Das Veröffentlichen von Bildern in Print- und Online-Publikationen sowie auf Social Media-Kanälen oder Webseiten ist nur mit vorheriger Genehmigung der Rechteinhaber erlaubt. [Mehr erfahren](#)

### **Conditions d'utilisation**

L'ETH Library est le fournisseur des revues numérisées. Elle ne détient aucun droit d'auteur sur les revues et n'est pas responsable de leur contenu. En règle générale, les droits sont détenus par les éditeurs ou les détenteurs de droits externes. La reproduction d'images dans des publications imprimées ou en ligne ainsi que sur des canaux de médias sociaux ou des sites web n'est autorisée qu'avec l'accord préalable des détenteurs des droits. [En savoir plus](#)

### **Terms of use**

The ETH Library is the provider of the digitised journals. It does not own any copyrights to the journals and is not responsible for their content. The rights usually lie with the publishers or the external rights holders. Publishing images in print and online publications, as well as on social media channels or websites, is only permitted with the prior consent of the rights holders. [Find out more](#)

**Download PDF:** 13.02.2026

**ETH-Bibliothek Zürich, E-Periodica, <https://www.e-periodica.ch>**

# Schweizerische Bauzeitung

**Abonnementspreis:**

 Schweiz 40 Fr. jährlich  
 Ausland 50 Fr. jährlich

**Für Vereinsmitglieder:**

 Schweiz 32 Fr. jährlich  
 Ausland 40 Fr. jährlich  
 sofern beim Herausgeber  
 :: abonniert wird ::

**WOCHENSCHRIFT**
**FÜR BAU-, VERKEHRS- UND MASCHINENTECHNIK**

GRÜNDER ING. A. WALDNER, HERAUSGEBER ING. CARL JEGHER, ZÜRICH

Verlag: A. &amp; C. Jegher, Zürich — Kommissionsverlag: Rascher &amp; Cie., Zürich und Leipzig

**ORGAN**

DES SCHWEIZ. ING.- &amp; ARCHITEKTEN-VEREINS &amp; DER GESELLSCHAFT EHEM. STUDIERENDER DER EIDG. TECHN. HOCHSCHULE.

**Insertionspreis:**

 4-gespalt. Colonnezeile od.  
 deren Raum . 50 Cts.  
 Haupttitelseite: 80 Cts.  
 Alleinige Inseraten-An-  
 nahme: Rudolf Mosse,  
 Annoncen-Expediten,  
 Zürich, Basel und deren  
 Filialen und Agenturen

## HEINRICH HATT-HALLER, ZÜRICH

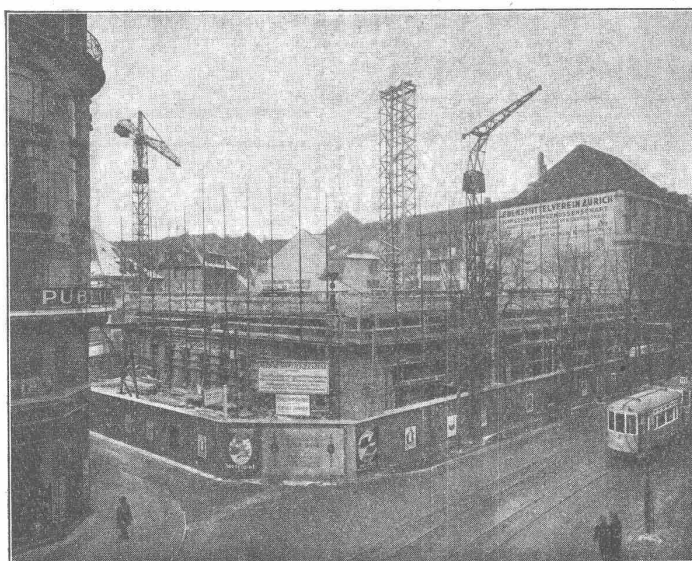
### HOCH- UND TIEFBAU-UNTERNEHMUNG

Umbauten

Fassaden-

Renovationen

Reparaturen



Erstellung

schlüsselfertiger

Einfamilien-Häuser

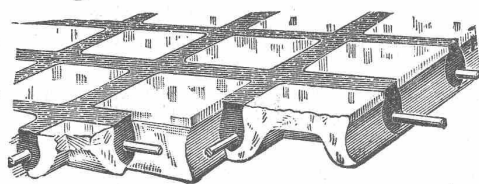
in

kürzester Frist

Neubau der Schweizerischen Volksbank in Zürich

## AUSFÜHRUNG VON

Geschäfts- und Wohnhäusern, Villen, Kirchen, Industrieanlagen, Eisenbetonbauten, Eisenbahn- und Strassenbauten, Tunnel-, Stollen- und Wasserbauten, Brücken, Kanalisationen

**Begehbare Oberlichter für Dächer, Terrassen und Troitfoirs aus**  
**Keppler-Glasbeton**


Man hüte sich vor Nachahmungen

**Befahrbare Oberlichter aus**
**Luxfer-Prismen in Gussrahmen**

Rob. LOOSER, Badenerstr. 41, Tel. Selnau 72.95, Zürich 4

## Kugel- und Rollenlager

in unerreichter Qualität

Akt.-Ges. SKF Kugellager, Zürich, Sihlstr. 1

# SKF

## PERSONEN- & WAREN-AUFZÜGE

 nach  
 bewährtem  
 System

für jede Leistung und Betriebsart

Schweiz. Wagonsfabrik Schlieren A. G., Schlieren-Zürich

 Telefon: Selnau 11.15  
 Telegr.: Wagonsfabrik Schlieren

PERSONEN-  
u. LASTEN-  
**AUFZÜGE**  
KRANEN  
FLASCHENZÜGE  
**MOTOREN**  
1/100-30 PS

**SCHINDLER & CO**  
LUZERN  
GEGRÜNDET  
1874



# Eisenbeton

Projekte, Kostenvoranschläge, Bauleitung für  
Leitungsmasten  
Foundationen  
Reservoirs  
Brücken  
Decken  
Silos

**J. BOLLIGER & CIE.**  
INGENIEURBUREAU  
Tel. Sel. 12.63 **ZÜRICH** Tödisstrasse 63

**A.-G. für**  
**Schaltapparate Bern**  
vorm. Ghielmetti & Cie.  
**Gerbergasse 27**

Zeit- und Sperrschalter  
Schaltuhren, Fernschalter  
Dreiminuten-Schalter  
Temperaturschalter  
Temperaturregler  
Kombinierte  
Tarif- und Sperrschalter  
Schalter mit astronomischer  
Verstellung für Beleuchtung



Eingetragene Schutzmarke

# RIPOLIN

die anerkannt beste Anstrichfarbe für Innen u. Aussen.  
Hochglänzend und Matt.

Generalvertreter für die Schweiz:  
**C. Hässig, Dufourstrasse 53, Basel.**

## HEINRICH BRÄNDLI

Asphalt-, Dachpappen-  
und Holzzement-Fabrik

**BORGEN**

Wasserdichte Abdeckungen

## Asphaltarbeiten

Alle Teer- und Asphalt-Produkte

\*\*\*\*\*

**Neu!** **SUBOX** **Neu!**  
Patentiert. Breveté.

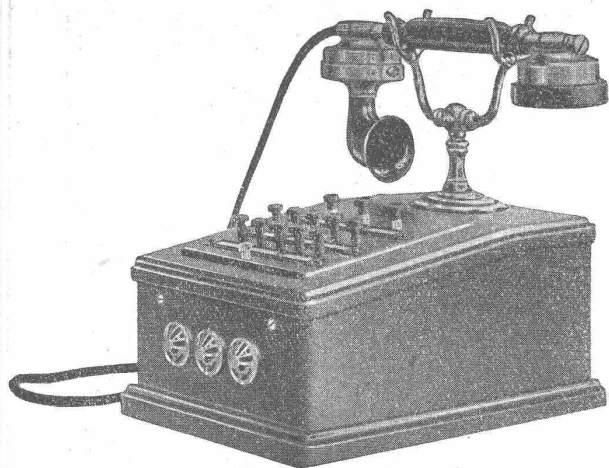
**Verbleiung durch Anstrich**  
Die Farbe der Zukunft: mehrjährig erprobt; äusserst ökonomisch

**Metallisierung jedes gestrichenen Gegenstandes**  
Bester und billigster Schutz gegen äussere schädliche Einflüsse für Eisen, Blech, Holz, Zement, Papler, Eternit etc.

**Subox-Rostfrass**  
(Deckfarbe unnötig)

Alleinfabrikation durch die Subox A.-G., Langstrasse 187, Zürich 5 - General-Vertreter für die Schweiz: Paul Kuoni, Sonnenquai 3, Zürich 1 - Vertreter für die Kantone St. Gallen, Thurgau und Appenzell: A. G. Salzmann & Co., Geltenwilenstrasse 18, St. Gallen. (Prospekte und Offerten zu Diensten.)

\*\*\*\*\*



# HASLER<sup>A.</sup><sub>G.</sub> BERN

Automatische  
**Druckknopflinienwähler**  
mit Amtsanschluss

Einzige von der schweizerischen Telegraphenverwaltung  
genehmigte Konstruktion.

## ELEKTRISCHE UNTERNEHMUNGEN

### O. B Ü R G I

## Zürich 1 \* Lausanne

Spezial-Geschäft für Freileitungsbauten jeder Art

## KABEL=MONTAGEN

auf Grossleitungen nach patentiertem mechanischem Verfahren  
- - Keine äussere Beschädigung mehr der Kabel - -



**Wer  
die einheimische Industrie schützen will  
verlangt**

# SCHWEIZ LINOLEUM

## HELVETIA MARKE

Linoleum A.-G. Giubiasco (Schweiz) :: Agentur in Zürich, Bleicherwegplatz 50



# Meidinger

## VENTILATOREN

für alle Bedürfnisse der Industrie

### Zentrifugal- und Schrauben-Ventilatoren

für Lüftungs-, Luftheizungs-, Trocknungs-, Entnebelungs- und pneumatische Transportanlagen

Unterwind- und Saugzug-Gebläse

Cupolofen-Gebläse

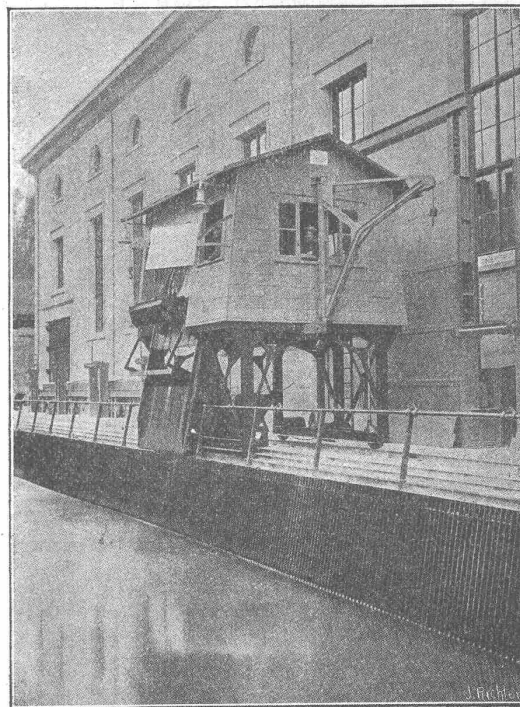
Rohrpost-Gebläse

Elektrische Schmiede-Ventilatoren

### Elektro - Motoren

Umformer, Generatoren, Transformatoren

**G. Meidinger & Cie., Basel**



ELEKTRIZITÄTSWERK WYNAU-LANGENTHAL  
Kombinierte Rechen-Reinigungsmaschine mit doppeltem Schwenkkran

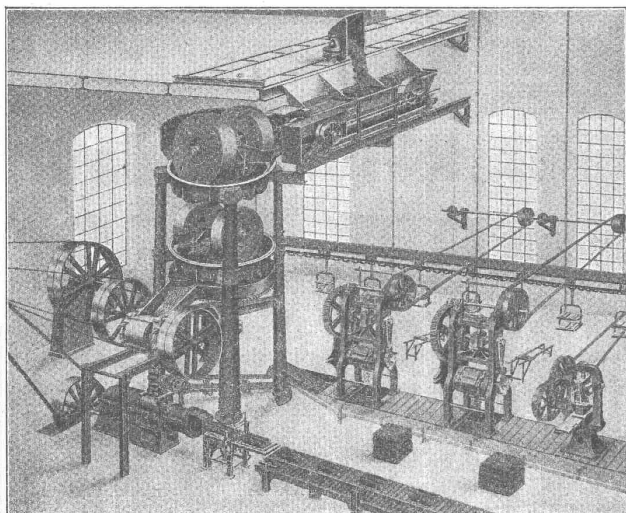
In- und Auslandspatente **MASCHINENFABRIK JONNERET & SOHN, GENÈVE** Gegr. 1850

Rechenreinigungsmaschinen f. jede Tiefe u. Rechenneigung  
Projekte und Kostenanschläge kostenlos

## Karl Händle & Söhne

### Mühlacker (Wttbg.)

Spezialfabrik neuzeitl. Ziegeleimaschinen und Transportanlagen  
Telegramm-Adresse: Händlesöhne :: Fernsprecher 12 und 107



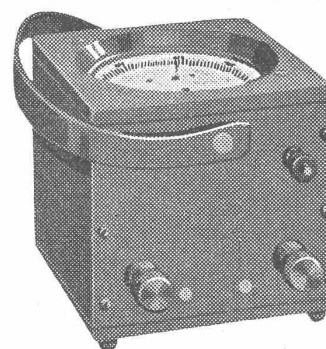
## Moderne Falzziegel-Fabrikationsanlage

mit automatischer Zu- und Rückführung des Tonmaterials

Referenzen erster und grösster Werke des In- und Auslandes

## Ferraris - Wattmeter

mit Induktionszähler-Triebsystem



*Das beliebte Instrument für die Leistungskontrolle*

Unempfindlich gegen Überlastung, Kurzschlüsse und Stösse auf dem Transport

*Hohe Messgenauigkeit*

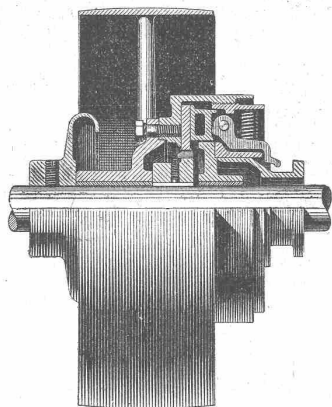
*Geringes Gewicht*

*Niederer Preis*

**LANDIS & GYR A.-G. ZUG**



GESELLSCHAFT DER LUDW. VON ROLL'SCHEN EISENWERKE  
 FILIALE: EISENWERK CLUS KT. SOLOTHURN



Benn-Kupplung. Typ NN,  
 in Verbindung mit Riemenscheibe

## BENN-KUPPLUNG

Patentiert in allen Industriestaaten.  
 Durch langjährige Erfahrungen vervollkommnete Reibungskupplung.  
 Vollständig geschlossen. Reibungsflächen scheibenförmig.  
 Keine vorstehenden Teile.  
 Zum Ein- oder Ausrücken bei jeder Kraft und Geschwindigkeit während des Betriebes

## TRANSMISSIONEN

Komplette Anlagen für alle Industriezweige.

## Patent-LENIX-Getriebe.

Ausführungsrecht für die Schweiz.

# Universal- und Schnell-MISCHER

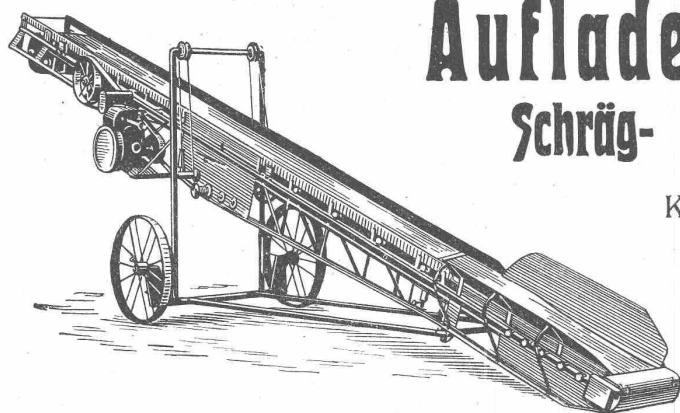
„Patent Eirich“

für derbste Grob- bis zur präzisesten Feingutmischung gleichgut geeignet und von der Praxis vorzüglich beurteilt, liefert direkt an Verbraucher

**Maschinenfabrik GUSTAV EIRICH, G. m. b. H., HARDHEIM (Nordbaden).**

Unterm 15. Februar 1924 schreibt einer unserer Abnehmer:

„Wir haben die Grössen 1 und 2b Ihrer Mischer in Betrieb und zwar zur vollsten Zufriedenheit. Bei Gelegenheit werden wir stets Ihre Fabrikate empfehlen, indem der Eirichmischer unseres Erachtens der bestkonstruierte Materialmischer in bezug rationellen Betriebes wie auch richtiger Mischung jeglichen Materialgutes, ob Schwer- oder Leichtgut, ist.“



## Auflader und Entlader

### Schräg- und Horizontal-Transporte

Komplette Verlade-, Transport- und Sortieranlagen

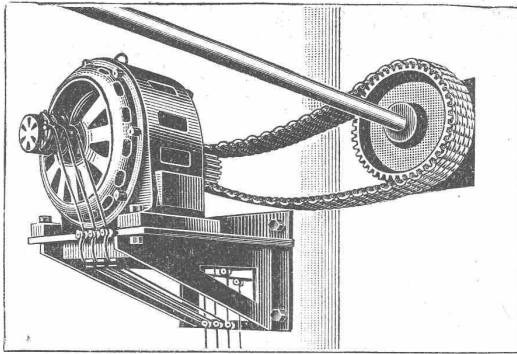
**Steinbrecher**  
**Kauf und Miete.**

**U. Ammann**

Maschinenfabrik  
 A.-G.

**Langenthal**

# Renold - Ketten - Antriebe



Positive Kraftübertragung bei kleinsten Wellenabständen, daher Platzersparnis.

98% Nutzeffekt, keine Gleitverluste wie bei Riemen, daher erhöhte und verbesserte Produktion.

Keine Spannung wie bei Riemenantrieben, daher Kraftersparnis und Schonung der Wellenlager.

Kettenantriebe laufen geräuschloser als Zahnradgetriebe, Kettenantriebe sind elastischer als Zahnradgetriebe und gestatten mehr Bewegungsfreiheit bei der Aufstellung von Motoren und Maschinen.

Grosse Lebensdauer, wenig Reparaturen, geringe Wartung, daher billiger im Betrieb als jeder andere Antrieb.

Bis jetzt werden in der Schweiz ca. 1500 PS durch Renold-Kettengetriebe übertragen.

Fachmännische Beratung und Kostenvoranschläge durch den Generalvertreter für die Schweiz:

**W. Emil Kunz, Goethestrasse 10, Zürich**

## MASCHINENFABRIK



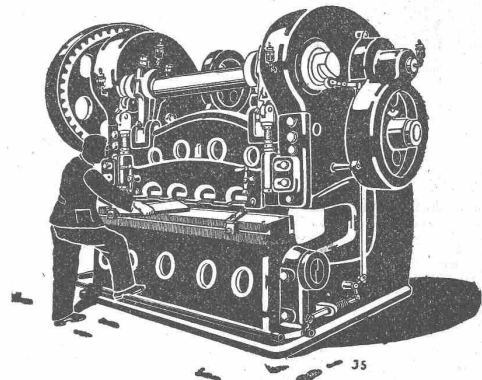
## WEINGARTEN

vorm. Hh. Schatz A.G.

Weingarten-Württg.



### Eisen- und Blech-Bearbeitungsmaschinen



DRUCKLEITUNGEN BRUSIO

SOCIÉTÉ ANONYME  
DES FORGES ET ACIÉRIES DE DILLING  
s./SARRE

**DILLINGER HÜTTENWERKE A.-G.**  
**DILLINGEN-SAAR**

GEGRÜNDET 1685

**GESCHWEISSTE HOCHDRUCK-  
ROHRE:**

**SPEZIALITÄT:**  
**QUALITÄTS-BLECHE FÜR GENIETETE  
TURBINEN-ROHRE**

**AUSGEFÜHRTE ANLAGEN IN DER SCHWEIZ MIT  
GESCHWEISSTEN HOCHDRUCK-ROHREN:**  
KRAFTWERKE BRUSIO IN CAMPOCOLOGNO, GRAUBÜNDEN  
KRAFTWERK BURGLAUENEN DER JUNGFRAU-BAHN  
KRAFTWERK VERNAYAZ — APROZ s./NENDAZ  
DALA IN OBERWALLIS

**QUALITÄTSBLECH-LIEFERUNGEN FÜR GENIETETE  
ROHRE:**

LUZERN-ENGELBERG  
KANDER-, RABUSA- UND VERZASCA-WERKE  
UND VIELE ANDERE MEHR.

**VERTRETER FÜR DIE SCHWEIZ:**

**„SOGÉCO“**

**AKTIENGESELLSCHAFT FÜR DEN HANDEL MIT INDUSTRIE-  
PRODUKTEN VORMALS HENRI SCHOCH**

**ZÜRICH**