

Zeitschrift: Schweizerische Bauzeitung
Herausgeber: Verlags-AG der akademischen technischen Vereine
Band: 83/84 (1924)
Heft: 2

Werbung

Nutzungsbedingungen

Die ETH-Bibliothek ist die Anbieterin der digitalisierten Zeitschriften auf E-Periodica. Sie besitzt keine Urheberrechte an den Zeitschriften und ist nicht verantwortlich für deren Inhalte. Die Rechte liegen in der Regel bei den Herausgebern beziehungsweise den externen Rechteinhabern. Das Veröffentlichen von Bildern in Print- und Online-Publikationen sowie auf Social Media-Kanälen oder Webseiten ist nur mit vorheriger Genehmigung der Rechteinhaber erlaubt. [Mehr erfahren](#)

Conditions d'utilisation

L'ETH Library est le fournisseur des revues numérisées. Elle ne détient aucun droit d'auteur sur les revues et n'est pas responsable de leur contenu. En règle générale, les droits sont détenus par les éditeurs ou les détenteurs de droits externes. La reproduction d'images dans des publications imprimées ou en ligne ainsi que sur des canaux de médias sociaux ou des sites web n'est autorisée qu'avec l'accord préalable des détenteurs des droits. [En savoir plus](#)

Terms of use

The ETH Library is the provider of the digitised journals. It does not own any copyrights to the journals and is not responsible for their content. The rights usually lie with the publishers or the external rights holders. Publishing images in print and online publications, as well as on social media channels or websites, is only permitted with the prior consent of the rights holders. [Find out more](#)

Download PDF: 21.02.2026

ETH-Bibliothek Zürich, E-Periodica, <https://www.e-periodica.ch>

Schweizerische Bauzeitung

Abonnementspreis:

Schweiz 40 Fr. jährlich
Ausland 50 Fr. jährlich

Für Vereinsmitglieder:

Schweiz 32 Fr. jährlich
Ausland 40 Fr. jährlich
sofern beim Herausgeber
abonniert wird

DES SCHWEIZ. ING.- & ARCHITEKTEN-VEREINS & DER GESELLSCHAFT EHEM. STUDIERENDER DER Eidg. TECHN. HOCHSCHULE,

WOCHENSCHRIFT

FÜR BAU-, VERKEHRS- UND MASCHINENTECHNIK

GRÜNDER ING. A. WALDNER, HERAUSGEBER ING. CARL JEGHER, ZÜRICH

Verlag: A. & C. Jegher, Zürich — Kommissionsverlag: Rascher & Cie., Zürich und Leipzig

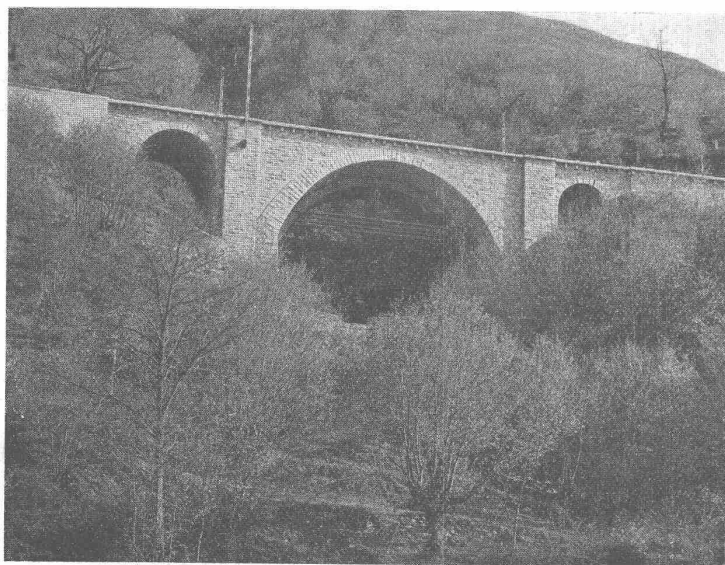
ORGAN**Insertionspreis:**

4-gespalt. Colonelzeile od.
deren Raum . 50 Cts.
Haupttitelseite: 80 Cts.
Alleinige Inseraten-An-
nahme: Rudolf Mosse,
Annoncen-Expedition,
Zürich, Basel und deren
Filialen und Agenturen

HEINR. HATT-HALLER

HOCH- UND TIEFBAU-UNTERNEHMUNG

ZÜRICH



S. B. B., Monte Ceneri-Linie, Brücke Galli.

Bau-Ausführung

von

Geschäfts- und Wohnhäusern
Villen - Kirchen - Industrieanlagen

Eisenbetonbauten

Eisenbahn- und Strassenbauten

Tunnel-, Stollen- und Wasserbauten

Brücken - Kanalisationen



Reparaturen aller Art Fassaden-Renovationen

Bau-Ausführung
innerf kürzesten Fristen

Nutzbare Länge 2—5 m

Lichtweite
80—2000 mm

Armierte Betonröhren

für Turbinen- und Trinkwasserleitungen, Bewässerungsanlagen,
Jaucheleitungen, Kabelanlagen, Kanalisationen u. Durchlässe etc.
bis 10 Atm. Betriebsdruck.

Armierte Beton - Sickerröhren Dünnwandige Cement-Drainerröhren

Baulänge 50 und 100 cm. Lichtweite 150—350 mm.

Alle Röhren garantiert wasserundurchlässig u. säurebeständig.
Hohe Festigkeiten auf Biegung und Scheitelbelastung.

Lieferung durch „Siegwartbalken-Gesellschaft Luzern“ und „Desmeules Frères Granges-Marnand“.

PERSONEN- & WAREN-AUFZÜGE

nach
bewährtem
System

für jede Leistung und Betriebsart

Schweiz. Wagonsfabrik Schlieren A. G., Schlieren-Zürich

Telephon: Seinau 11.15
Telegr.: Wagonsfabrik Schlieren



PERSONEN-
U. LASTEN-
AUFZÜGE
KRANEN
FLASCHENZÜGE
MOTOREN
1/100-30 PS

SCHINDLER & CO.
LUZERN
GEGRÜNDET
1874



GEORG STREIFF & CO.
WINTERTHUR

SPEZIALGESCHÄFT
FÜR KERAMISCHE
BODEN- U. WANDBELÄGE

Arca-Regler

regulieren selbständig bei höchster Prä-
zision, grösster Betriebssicherheit und
geringster Wartung

Dampf-, Gas- und Wasser-Druck
Temperatur
Feuchtigkeit
Spez. Gewicht
Wasserstand
Elektr. Stromverbrauch
Umdrehungen etc. etc.

und sind in sämtlichen Industrien unentbehrlich.

Ingenieur-Bureau
OSCAR KIHM

Dipl. Masch.-Ing. E. T. H.

Tiefenhöfe 11 **ZÜRICH 1** Tel. S. 23.83



Das lästige
und zeitraubende
Zerschneiden der

**Drahtziegel-
-Rollen**
fällt weg. Die

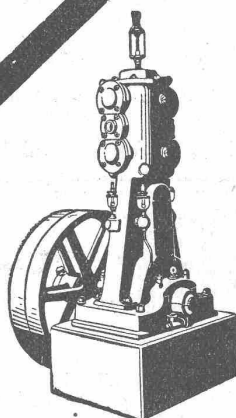
Schweiz. Drahtziegel-
Fabrik A.-G., Lotzwil

liefert

**Drahtziegel-
-Streifen**
in allen Breiten.

Muster und Preislisten verlangen

Goldene Medaillen:
Bern 1914, Barcelona 1921



Kompressoren Vakuumpumpen

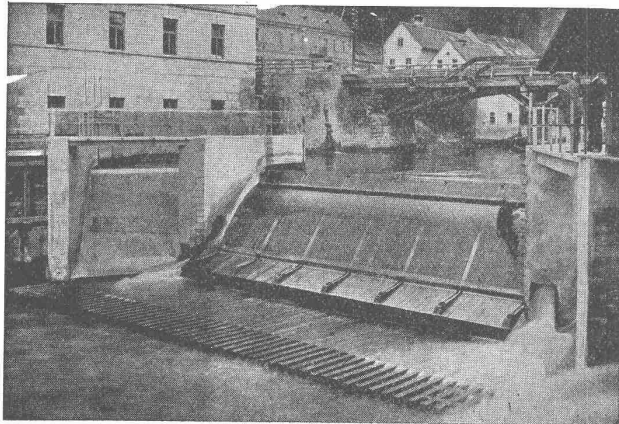
Nassluftpumpen, Kondensatoren, Filterpressen, Rührwerke
Zentrifugen
Blechbearbeitungsmaschinen, System Gebrüder Jäcklin
Druckluft-Bohrhämmer.

Maschinenfabrik Burckhardt A.-G., Basel

Eisenkonstruktionen

Brücken, Hochbauten, Maste, Reservoirs, Krane, Stauwehre, Blecharbeiten etc.

Wartmann, Vallette & Cie., Brugg (Filiale in Genf)



Wehr in der Mürz der Kabelwerke Felten & Guilleaume, Bruck a. d. Mur
Dachwehr mit kolksicherem Sturzboden.

Hydraul. Dachwehre

in grössten Abmessungen mühelos bedienbar, bewährt auch bei starkem Eis- u. Geschiebegang

Festen kolksicheren Sturzboden

Patent Pfletschinger-Läufer

Automatische Saugüberfälle

einfacher Bauart, bester Wirkung, projektiert u. erstellt

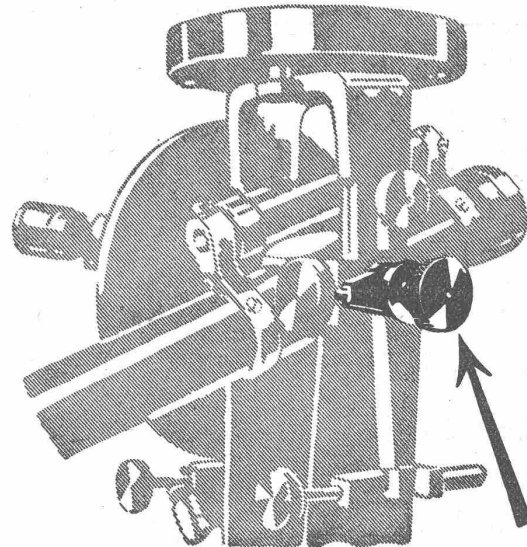
Ingenieurbureau Huber & Lutz

Zürich

Stampfenbachstrasse 75

MILLER

Neuzeitliche Vermessungs-Instrumente
D. R. P.



Druckfreie Triebanordnung

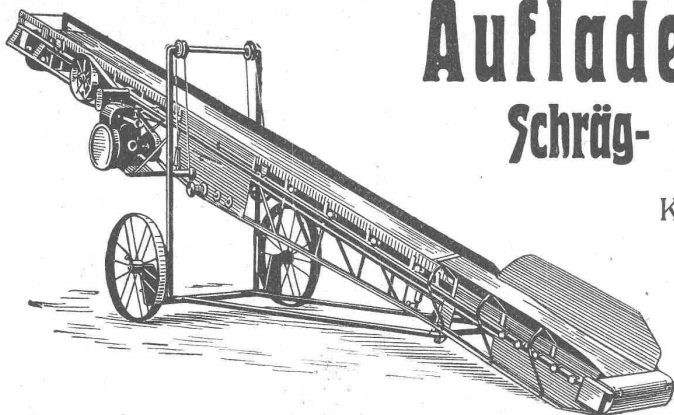
Werkstätten für Präzisions-Mechanik

Gebrüder MILLER G. m. b. H.

Gegründet
1871

Innsbruck

Liste Geo 22
kostenlos



Auflader und Entlader Schräg- und Horizontal-Transporte

Komplette Verlade-, Transport- und
Sortieranlagen

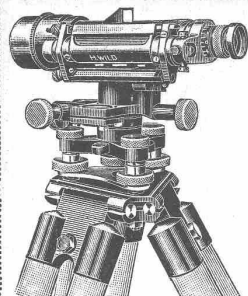
Steinbrecher

Kauf und Miete.

U. Ammann

Maschinenfabrik
A.-G.

Langenthal



Der neue **WILD'sche THEODOLIT**
das Wild'sche Nivellier-Instrument
Leisten am meisten Sind mässig im Preis

Kataloge durch die
Verkaufs-Aktiengesellschaft
H. Wild's geodätische Instrumente

Heerbrugg
(St. Gallen)

J. Rukstuhl, Centralheizungen, Basel.

Modifikationen — Kessellieferungen — Reparaturen

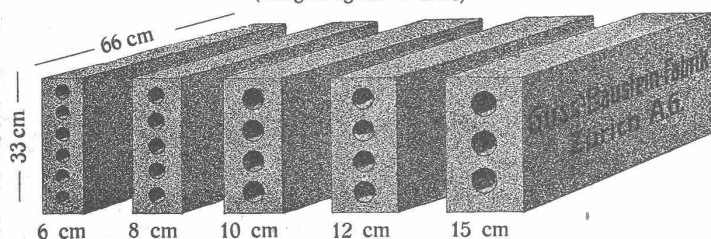


Asphalt-Arbeiten
Wasserdichte Abdeckungen

HEINRICH BRÄNDLI, HORGEN
Asphalt-, Dachpappen- und Holzzement-Fabrik

Längsgelochte Schlackensteine

(Eingetragene Marke)



Anerkannt
vorzügliches Baumaterial für alle Arten Hoch-
bauten, insbesondere für **Zwischenwände,**
und **Hintermauerungssteine.**
Für **Fassadenmauerwerk Spezialsteine.**

Verkauf direkt durch uns.

Guss - Baustein - Fabrik Zürich A. G., Zürich.



GESELLSCHAFT DER LUDW. VON ROLL'SCHEN EISENWERKE
· FILIALE: **EISENWERK CLUS** KT. SOLOTHURN ·



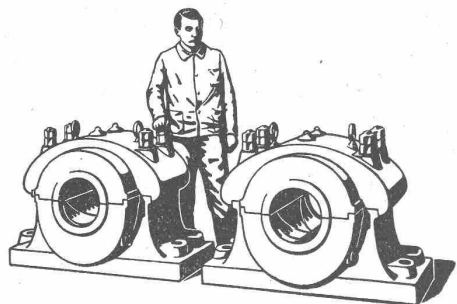
TRANSMISSIONEN

in moderner Ausführung, mit Ringschmierlagern oder Kugellagern.
Komplette Anlagen für alle Industriezweige.

Benn's Patent-Reibungskupplungen.
Elektromagnetische Reibungskupplungen.

Patentiert in der Schweiz und im Auslande.

Patent-LENIX-Getriebe



Schwere Stehlager mit Ringschmierung,
für Walzwerke

FILIALE: **GIesserei OLTEN**

Rohguss zu Riemenscheiben und Zahnrädern
jeder Grösse und Konstruktion.

Aktiengesellschaft Schweizerischer Kalkfabriken Zürich

umfassend die Fabriken:

Kalkwerk Schinznach-Bad G. Knoblauch jr.
Hydraulische Kalkfabrik Holderbank
G. Spühler, Rekingen
Kalk- u. Cementfabriken Beckenried A.-G.
K. Hürlimann Söhne, Brunnen

Ingenieur Borner & Cie., Wallenstadt
Cement- u. Kalkfabriken R. Vigier A.-G.
Luterbach
Jura Cementfabriken, Aarau
Cement- und Kalkwerk Liesberg A.-G.

Hydraul. Kalk- u. Gipsfabrik, Bärschwil
Gips-Union A.-G., Zürich
Schweiz. Cementind.-Gesell., Heerbrugg
Vereinigte Cementfabriken Rozloch A.-G.
Gips- und Kalkwerke Krattigen in Bern.

empfiehlt den Konsumenten ihren

prima hydraulischen Kalk.

Verkaufsstelle: **E. G. Portland, Zürich.**

Telegr.-Adr.: Portland Zürich

Bureau Seidengasse 9

Telephon Selnau 285

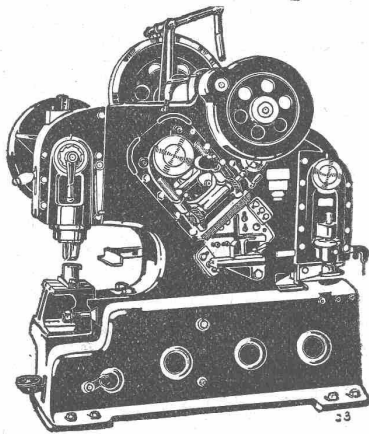
MASCHINENFABRIK

WEINGARTEN

vorm. Hch. Schatz A.-G.

Weingarten-Württg.

Eisen- und Blech-Bearbeitungsmaschinen



ABG ORIGINAL

Beton-
Eisen-Schneider

Schnell-
Bauwinden

Beton-
Mischer

„Bob“
Schnellaufzüge

„Bob“
Turmkrane

Lager: Weinbergstrasse 21
Tel. Hottingen 9099

**ALLGEMEINE
BAUMASCHINEN-GESELLSCHAFT A.G.
ZÜRICH 1**

Naturasphalt von Travers

Einzige Asphaltminen der Schweiz

Anerkannt bester Naturasphalt

Konzessionäre für die Schweiz:

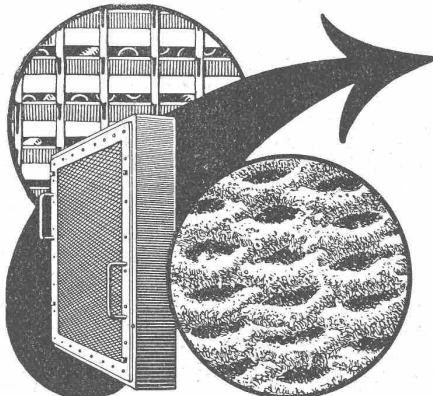
E. R. Zetter & Co.
in Solothurn.

Gegründet 1843

Fabrik-Marke



Heinrich Gutknecht Centralheizungs-Fabrik ZÜRICH 8, Dufourstrasse 20I



Pat. VISCIN- LUFTFILTER

für Lüftungs- und Heizungs-Anlagen, Turbogeneratoren, Kompressoren, Motoren usw.

BESTES FILTER DER GEGENWART

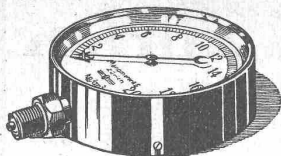
3000 Anlagen mit 55 Millionen Stundenkubikmeter ausgeführt

Glänzende Resultate
Brochure No. S 304 kostenlos

VENTILATOR A.-G., STÄFA

FRÜHER F. WUNDERLI, USTER UND A. KÜNDIG, ZÜRICH/BASEL.

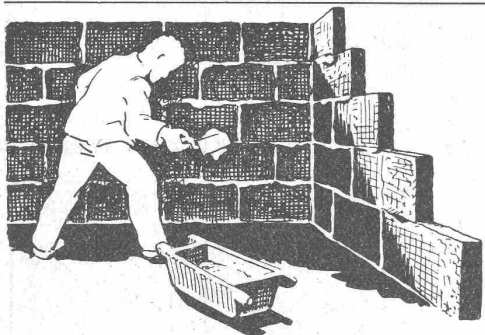
Zürich 1894 Goldene Medaille Bern 1914



Manometer A.-G., Zürich, Armaturen-Fabrik

(vormals Schäffer & Budenberg, Filiale Seebach, ständige Fabrikation seit 1896)

Manometer, Thermometer, Ventile, Hähne, Schieber in jeder Ausführung und für alle Zwecke. Injektoren, Anwärmeapparate, Pumpen, Kondensstöpfe, Reduzier-ventile, Wasserstände, Sicherheitsapparate, Gläser, Elektrische Temperaturmesser und Druckmesser mit elektrischem Kontakt. Kontroll- u. Prüfapparate, Dampfmesser.



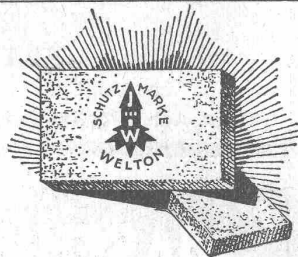
Eine epochemachende **UNIVERSAL-BAUPLATTE**

35 × 50 cm, tragfest (60 bis 80 kg/cm²), nagelbar, leicht (spez. Gewicht 0,8 bis 0,9), hochisolierend (Wärmeleit-zahl 0,12—0,14), feuersicher, wetterfest und volumenbeständig **fabrizieren die**

Welton - Baustein - Fabriken
GLOTEN-SIRNACH und OFTRINGEN
(THURGAU) (Aargau)

Telephon: Wil 16

Telephon: Zofingen 2.98



Diese Schutzmarke ist auf allen Welton-Platten eingepreßt

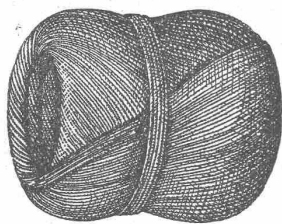
BAUMANN, KOELLIKER & Co., A.-G., ZÜRICH 1

BAHNHOFSTRASSE - FÜSSLISTRASSE 4

Elektrische Heiz- und Koch-Apparate :-: :-: Warmwasserboiler

Meister & Co, Rüegsau (Bern)

(Gegründet 1869)



Fabrik von Bindfäden, Seilerwaren aller Art, Roll-laden- und Jutegurten, Treibriemen und Transportgurten
Prompte und reelle Bedienung
Verlangen Sie Muster und Preise

Hartschotterwerk

Inhaber: H. GATTIKER-TANNER, Rapperswil

empfiehlt seine anerkannt erstklassigen

**PFLASTERSTEINE u.
HARTSCHOTTER**

Spezialhartschotter für Teerungen
Mauersteine, Flickschotter, Betonsand

Bureau Mühlehorn, Tel. 27 - Bureau Rapperswil, Tel. 103

Quinten-Mühlehorn

ATELIERS DES CHARMILLES S. A. GENÈVE

109, ROUTE DE LYON

ROUTE DE LYON, 109

**TURBINES
HYDRAULIQUES**

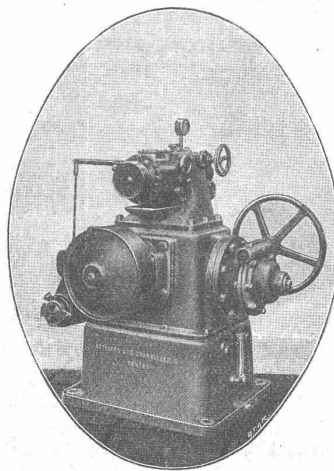
**TURBINES
HYDRAULIQUES**

RÉGULATEURS BREVETÉS

RÉGULATEURS BREVETÉS

FONDERIE
DE FER ET DE BRONZE

FONDERIE
DE FER ET DE BRONZE



RÉGULATEUR DE VITESSE BREVETÉ
MODÈLE 1923