

Zeitschrift: Schweizerische Bauzeitung
Herausgeber: Verlags-AG der akademischen technischen Vereine
Band: 83/84 (1924)
Heft: 12

Werbung

Nutzungsbedingungen

Die ETH-Bibliothek ist die Anbieterin der digitalisierten Zeitschriften auf E-Periodica. Sie besitzt keine Urheberrechte an den Zeitschriften und ist nicht verantwortlich für deren Inhalte. Die Rechte liegen in der Regel bei den Herausgebern beziehungsweise den externen Rechteinhabern. Das Veröffentlichen von Bildern in Print- und Online-Publikationen sowie auf Social Media-Kanälen oder Webseiten ist nur mit vorheriger Genehmigung der Rechteinhaber erlaubt. [Mehr erfahren](#)

Conditions d'utilisation

L'ETH Library est le fournisseur des revues numérisées. Elle ne détient aucun droit d'auteur sur les revues et n'est pas responsable de leur contenu. En règle générale, les droits sont détenus par les éditeurs ou les détenteurs de droits externes. La reproduction d'images dans des publications imprimées ou en ligne ainsi que sur des canaux de médias sociaux ou des sites web n'est autorisée qu'avec l'accord préalable des détenteurs des droits. [En savoir plus](#)

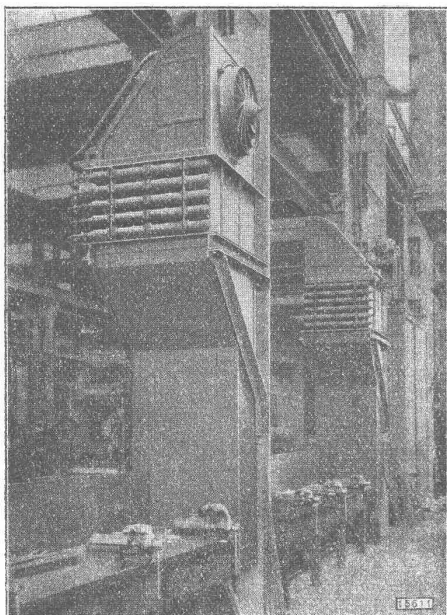
Terms of use

The ETH Library is the provider of the digitised journals. It does not own any copyrights to the journals and is not responsible for their content. The rights usually lie with the publishers or the external rights holders. Publishing images in print and online publications, as well as on social media channels or websites, is only permitted with the prior consent of the rights holders. [Find out more](#)

Download PDF: 09.02.2026

ETH-Bibliothek Zürich, E-Periodica, <https://www.e-periodica.ch>

SULZER



Fabrikheizapparate in der neuen Wicklerei
bei A.-G. Brown, Boveri & Co., Baden
(Die ganze Anlage besteht aus 14 solcher Apparate)

FABRIK- HEIZAPPARATE MIT SENDRIC-ELEMENTEN

Werden gebaut in Grössen von 9 m² bis
115 m² Heizfläche und mit einer Wärmelei-
stung von 12 000 bis 270 000 W. E. pr. Std.

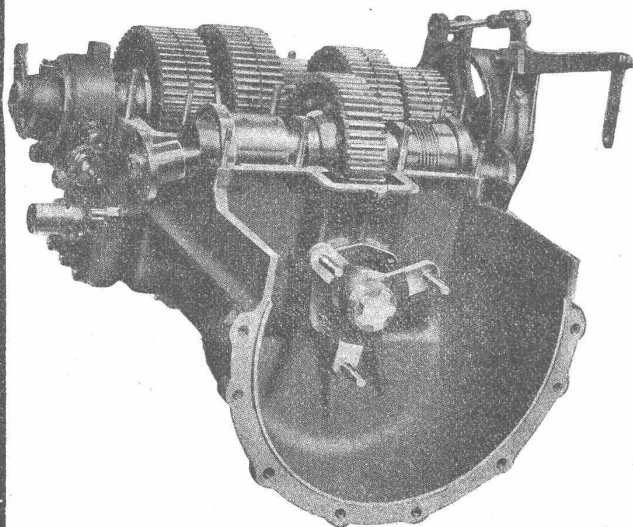
Sie ergeben eine gleichmässige und daher sehr ökonomische Beheizung grosser Räume.

Die Apparate eignen sich sowohl für Dampf- als auch für Wasserheizung und gestatten eine sehr rationelle Ausnutzung der Abwärme von Kraftmaschinen.

GEBRÜDER SULZER, AKTIENGESELLSCHAFT, WINTERTHUR, ABT. ZENTRALHEIZUNGEN

Schweizerische Lokomotiv- und Maschinenfabrik Winterthur

Oeldruck-Schaltgetriebe



Lastwagen-Getriebe mit abgenommenem Getriebedeckel

SYSTEM S. L. M.

(In- und Auslands-Patente)

Vorteile:

- Wegfall der Schwungrad-Kupplung.
- Kein Verschieben v. Zahnrädern od. Klauen.
- Sanftes Anfahren und stossfreier Uebergang bei Geschwindigkeitswechsel.
- Denkbar einfachste Handhabung.
- Unbegrenzte Lebensdauer.
- Grösste Betriebssicherheit.
- Keine Unfälle, da Möglichkeit von beliebiger Vorwärtsgeschwindigkeit **direkt** auf Rückwärtsgang zu schalten.

Man verlange Vorführung
und Offerten.

Submissions-Anzeiger

Termin	Auskunftstelle	Ort	Gegenstand
25. März	Gemeindekanzlei	Abtwil (Aargau)	Div. Bauarbeiten und Lieferungen f. d. Wasserversorgung Abtwil-Fenkrieden
29. "	Gemeindeschreiberei	Muri (Bern)	Schlussstück der Aarekorrektur Bern-Elfenau
30. "	Louis Gessler	Augst	Sämtliche Bauarbeiten für einen Stall- und Scheunenbau
1. April	Architekt Bittlin	Kerns (Obwalden)	Renovation der Kirchen- und Turmfassaden der Pfarrkirche Alpnach
4. "	Gebr. Jhly, Baugeschäft	Bern	Innenarbeiten für einen Wohnhaus-An- und Umbau

Joh. Müller Centralheizungen als Spezialität

Rüti (Zch.), Teleph. 30

Zürich 1, Bellevue, Teleph. Hottingen 324 Chur, Teleph. 160

ABG ORIGINAL

„Bob“ Turmkrane
„Bob“ Schnellauzüge
Beton-Mischer
Schnell-Bauwinden
Beton-Eisen-Schneider

Lager: Weinbergstrasse 21
Tel. Hottingen 9099

**ALLGEMEINE
BAUMASCHINEN-GESELLSCHAFT A.G.
ZÜRICH 1**

Gebr. Demuth

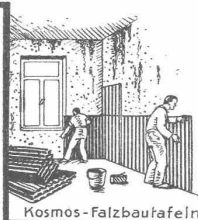
Telephon 170 **Baden** Telephon 170

Fabrik für
**Moderne Blechbearbeitung
Patent. gepresste Treppen
Bauschlosserei
Eisenkonstruktionen
Patentierete Kessel**

II. Abteilung
**Sanitäre Einrichtungen
Elektrische Boyler und
Zentralheizungen**



Dachpappe
Holzement
Klebmasse
Protekt-
Isolierplatten
mit Jute- oder Blei-
Einlage

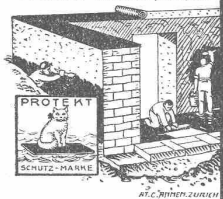


Carbolineum
Tapezier-Wellpappe und
Kosmos-Falzbautafeln
gegen feuchte Wände
Asphalt-imprägniertes
Packpapier

Gysel & Co
**Asphaltfabrik
Käpfnach
Horgen**

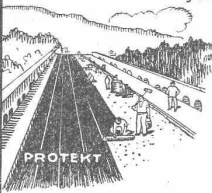
Stemmstricke
geleert und ungeleert
Muffen-Asphalt
Trinidad-u. Travers-
Asphalt, Goudron
Schlacken-Wolle

Protekt-Isolierplatten



Fachgemässe Entstellung v.
Flachbedachungen
Fundament-
Isolierungen
Brücken-
Abdichtungen
Asphalt-Böden

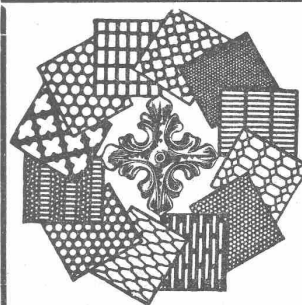
Brücken-Abdichtungen



Minerva Zürich

Rasche u. gründl. Maturität
svorber-
reitung
Handelsdiplom

Inhaber und Direktoren: A. Merk und Dr. Husmann.



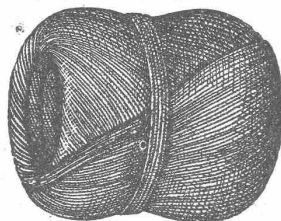
H. HEER & Co.

OLTEN

SPEZIALITÄT:
Gelochte und
gepresste Bleche

Meister & Co, Rüegsau (Bern)

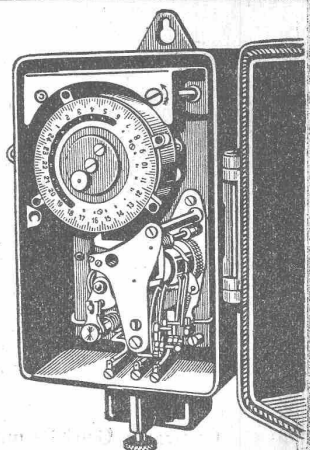
(Gegründet 1869)



Fabrik von Bindfaden, Seilerwaren aller Art, Roll-
laden- und Jutegurten, Treibriemen und Transportgurten
Prompte und reelle Bedienung
Verlangen Sie Muster und Preise

**A.-G. für
Schaltapparate Bern**
vorm. Ghielmetti & Cie.
Gerbergasse 27

Zeit- und Sperrschalter
Schaltuhren, Fernschalter
Dreiminuten-Schalter
Temperaturschalter
Temperaturregler
Kombinierte
Tarif- und Sperrschalter
Schalter mit astronomischer
Verstellung für Beleuchtung





Silvo - Platten

sind
imprägnierte, wasser-
abweisende
Holzfaserstoff-Platten

für
Bau- und
Möbel-Schreinerei
Alleinige Fabrikanten:
Eternit Niederurnen



Gesucht

von Bauunternehmung, ein selbständiger und über reiche
Bauerfahrung verfügender

INGENIEUR

zur Leitung und Durchführung eines grossen Tiefbaues.
Reflektanten wollen sich unter Beifügung ihres curriculum
vitae melden unter Chiffre Z. F. 749 an
Rudolf Mosse, Zürich.

Seltene Gelegenheit!

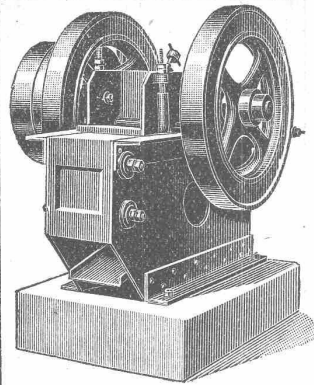


WAGENDECKEN

Ein grosses Quantum Ia. wasserdichte graue Wagendecken in sehr
gutem Zustande in jeder beliebigen Grösse mit Oesen und gratis mit
Namen gezeichnet, welche für die Gewerbe-Ausstellung in Lyss als Be-
dachung verwendet wurden, sind zu konkurrenzlos. Preisen abzugeben.

F. Picard, Zelte-Fabrik, Biel

Grosses Lager in Woll- und wasserdichten Pferdendecken.



Steinbrecher

Modell Clus, fahrbar und stationär

Betonmischer, Rollmaterial, Hebezeuge, Turmdreh-
krane, Kompressoren, Sortiermaschinen, Wasch-
maschinen, Strassenwalzen, Bauwerkzeuge, etc.

ROBERT AEBI & CIE., A.-G., ZÜRICH I
INGENIEURBUREAU-MASCHINENFABRIK

R. DIETRICH & C^o A.-G., ZÜRICH

Fabrik mit Geleiseanschluss in Altstetten. — Telefon: Selnau 18.90

Grosses Lager in Maschinenölen jeder Art

Transformatoren-Oele — Schalter-Oele — **Consistente Fette** —
Elektromotoren-Oele — Turbinen-Oele — Dampfzylinder-Oele
Automobil-Oel und **Motorwagenfett** — Wasserlösliches Bohreröl
Bodenöl — Leinöl — Bodenwische — Schmierseife — Carbolinum etc.

Auto-Benzin

Luftkompressoren-Oele — Kugellager-Fett

Auto-Benzin

Rostschutz - Farbe

„FERRUBRON“

die Qualitätsmarke

Alleinfabrikanten für die Schweiz:

Naegely, Eschmann & Cie., Oerlikon-Zch.

Für Architekten, Bauherren und Bau-Unternehmer!

Junger Schweizer, Garten-Techniker, z. Zt. selbständig im Aus-
lande tätig, arbeitsfreudiger Praktiker, tüchtig in Entwurf und Aus-
führung, vertraut im Treppen- und Teichbau, in Konstruktion von
Pergolas etc., sprachkundig, sucht mit Architekten, Bauherren und
Bau-Unternehmern etc. in Verbindung zu treten hinsichtlich Ueber-
nahme aller in sein Fach einschlagenden Arbeiten.

Zuschriften sind erbeten unter Chiffre Z. J. 713 an
Rudolf Mosse, Zürich.

Hauptlehrer-Stelle.

An der **Gewerbeschule des kant. Gewerbemuseums Aarau**
ist die Stelle eines **Hauptlehrers** für bautechnische und weitere
Fächer der Abtlg. Handwerkerschule (Lehrlingsschule) infolge
Todesfall neu zu besetzen.

Anforderung: Absolvierte Bauschule eines Technikums oder tech-
nische Hochschule, praktische Erfahrung im Baufach
und womöglich einige Lehrtätigkeit.

Jahresbesoldung Fr. 8000—9000 mit gegenwärtigem Abzug von
8 % und Pflicht zur Invaliditäts-, Witwen- und Waisenversicherung.
Event. kommt die Neubesetzung der Stelle eines **Hauptlehrers**
für die **I. Klasse Bauschule** in Betracht.

Anforderungen wie oben. Winterkurs mit 22 Schulwochen.
Besoldung Fr. 5000—6000 mit gegenwärtig 8 % Abzug, Invali-
ditäts-, Witwen- und Waisenversicherung wie oben.

Weitere Auskunft erteilt die Direktion des Gewerbemuseums in
Aarau. Anmeldung bis **30. März** an die **Direktion des Innern**
des Kantons Aargau in Aarau.



DEMAG
10468 E

Welt-Marke

Elektro-Züge
500-5000kg Tragkraft
Die besten Hebezeuge für
alle Betriebe.
liefert ab Lager **Basel**
G. Bäumlin, Luzern
Ingenieur, S. I. A.

Oesterreichische Lokomotivfabrik sucht zum möglichst baldigen Eintritt einen

INGENIEUR

mit abgeschlossener Hochschulbildung, der den Entwurf und die Kalkulation

elektr. Lokomotiven

vollständig beherrscht und in dieser Tätigkeit mehrjährige Erfahrungen nachweisen kann.

Bewerbungen mit Lebenslauf, Lichtbild, Zeugnisabschriften und Gehaltsansprüchen nebst Angabe der frühesten Eintrittsmöglichkeit befördert unter Chiffre Z. M. 602

Rudolf Mosse, Zürich.

Infolge Betriebsänderung zu verkaufen:

eine gebrauchte, noch gut erhaltene

Zentrifugal-Pumpe

gebaut für 200 m³/Std., 1200 Umdrehungen/Minute bei 12 m manometrischer Förderhöhe und einem Kraftbedarf von ca. 15 PS. zur direkten Kupplung mit einem Elektromotor exkl. letzterem, jedoch inkl. Kupplung, Rohrweite 150 mm, Bauart Bopp & Reuther, Mannheim. — Offerten an die

Bernischen Kraftwerke A.-G.,
Betriebsleitung Spiez.

Nächst der Stadt Bern, an Strassen gelegenes Landgut im Halte von ca. 40 Juch. durchwegs reifes, in schönster Lage befindliches

Bauland

mit reichlich vorhandenem Kies, wird samthaft oder in grösseren eventuell auch kleinern Komplexen vorteilhaft verkauft. Günstige Kapitalanlage, sehr geeignet zur Errichtung von Wohnkolonien, da gute Verkehrsverbindung mit der Stadt. Offerten von ernsthaften Interessenten erbeten unter Chiffre Pc. 1791 Y. an

Publicitas Bern.

Konkurrenz-Eröffnung

über die

Abänderung der Heizungs- u. Warmwasser-Versorgungsanlage im Kantonsspital Münsterlingen.

Pläne der bestehenden Anlage können eingesehen und die Submissionsbedingungen beim unterzeichneten Departement bezogen werden. Offerten sind verschlossen und mit der Aufschrift „Heiz-offerte“ bis 3. Mai a. c. einzureichen an das

Strassen- und Bau-Departement
des Kantons Thurgau.

Frauenfeld, 13. März 1924.

HOFMANN.

RENOVATION

der Kirchen- und Turmfassaden der Pfarrkirche
in Alpnach.

Ueber die Erstellung der Fassadengerüste sowie über die Verputzarbeiten wird hiemit freie Konkurrenz eröffnet.

Eingaben bis 1. April an Herrn Reg.-Rat Odermatt, Alpnachstad, Offertenformulare u. Planunterlage durch Arch. Ettlin, Kerns.
Die Baukommission.



**PRÄZISIONS
REISSZEUGE**

Kern
AARAU

Kern & Cie AG.
AARAU · PRÄZISIONSWERKSTÄTTEN

Berechnungs-Ingenieur

flotter Konstrukteur, zur Berechnung und konstruktiven modernen Durchbildung elektr. Maschinen u. Transformatoren bei ca. 300 TR.V. A. gesucht. — Bedingung: Gründl. theoret. Bildung, langjähr., prakt. Erfahrung belegt durch la. Refer. — Bewerbungen mit Photo, Lebenslauf, Gehaltsanspruch, Eintritt, erbeten unter Chiffre B. O. 2112 an

Rudolf Mosse, Basel.

Maschinen-Ingenieur gesucht

mit Erfahrungen im
Bahnbetrieb
und im Bau und Unterhalt von
Lokomotiven.

Anmeldungen bis 31. Dezember 1924 an die Kreisdirektion V der S. B. B. in Luzern.

Patent-Verwertung.

Die Inhaberin des schweizerischen Patentes Nr. 89095 vom 28. April 1920, betreffend:

„Sicherheitsrasierapparat“, wünscht das Patent zu verkaufen, in Lizenz zu geben oder anderweitige Vereinbarungen für die Fabrikation in der Schweiz einzugehen.

Anfragen befördert H. Kirchhofer vormals Bourry-Séguin & Co., Ingenieur- u. Patentanwaltsbureau in Zürich 1, Löwenstr. 51.

Patent-Verwertung.

Der Inhaber des schweizerischen Patentes Nr. 71484 vom 2. März 1915, betreffend:

„Werkzeugmaschine“, wünscht das Patent zu verkaufen, in Lizenz zu geben oder anderweitige Vereinbarungen für die Fabrikation in der Schweiz einzugehen.

Anfragen befördert H. Kirchhofer vormals Bourry-Séguin & Co., Ingenieur- u. Patentanwaltsbureau in Zürich 1, Löwenstr. 51.

BAUMANN, KOELLIKER & Co., A.-G., ZÜRICH 1

BAHNHOFSTRASSE - FÜSSLISTRASSE 4

Beleuchtungs-Körper in Metall und Holz

Patent-Verwertung

Der Inhaber der schweizerischen Patente Nr. 84607 vom 4. Oktober 1918, betreffend:

„Schieber für Verschlüsse mit zwei Reihen miteinander in Eingriff bringbarer, an Verschlussstreifen befestigter Verbindungsglieder“
Nr. 89472 vom 4. Oktober 1918, betreffend:

„Verschluss für zusammenstossende Ränder von Gegenständen“ und
Nr. 88924 vom 22. November 1918, betreffend:

„Verfahren und Maschine zur Herstellung von auf zwei Verschlussstreifen angebrachte, ineinandergreifende Verbindungsglieder aufweisenden Verschlüssen“
wünscht die Patente zu verkaufen, in Lizenz zu geben oder anderweitige Vereinbarungen für die Fabrikation in der Schweiz einzugehen.

Anfragen befördert **H. Kirchhofer** vormals Bourry-Séquin & Co., Ingenieur- u. Patentanwaltsbureau in Zürich 1, Löwenstr. 51.

Patent-Verwertung

Die Inhaberin des schweizerischen Patentes Nr. 93917 vom 17. März 1919, betreffend:

„Elektro-Motor, dessen Welle durch ein schwingendes Glied und ein an dieses angeschlossenes Band angetrieben wird“,
wünscht die Patente zu verkaufen, in Lizenz zu geben oder anderweitige Vereinbarungen für die Fabrikation in der Schweiz einzugehen.

Anfragen befördert **H. Kirchhofer** vormals Bourry-Séquin & Co., Ingenieur- u. Patentanwaltsbureau in Zürich 1, Löwenstr. 51.

Elektrisch betriebene

Rangierwinden und Spills

bewährteste Bauart Vögele zur rationellsten Verschiebung von Eisenbahnwagen

projektiert u. liefert ab Lager

G. BÄUMLIN
Ingenieur, S. I. A.
LUZERN

In der Schweiz über 30 Anlagen ausgeführt

Gesucht ein bei den Cementfabriken gut eingeführter

Vortreter

(Ingenieur vorgezogen), für den Verkauf eines Spezialmetalles zum Zermalmen. Offerten mit Referenzen an die **Société des Fonderies Thomé Fils & Cromback**, Nouzonville (Ardennes), France.

Patent-Verwertung

Das schweizerische Patent No. 93522 betreffend: „Verfahren und Maschine zur Herstellung von Schotterstrassen“, ist zu verkaufen oder in Lizenz zu vergeben. — Nähere Auskünfte erteilt **Aktiebolaget Via, Lesbo** (Schweden).

Schleifmittel

Schleifmaschinen, Schmirgelscheiben, Schleifsteine, sowie andere Werkzeugmaschinen u. Werkzeuge kaufen Sie vorteilhaft durch

Otto Meyer, Winterthur
Lindstrasse Nr. 4

(Verlangen Sie Offerte unter genauer Angabe des Gewünschten!)

Zu kaufen gesucht: 30 bis 40 Kippwagen

Eisen oder Holz, 750 mm Spurweite, 1 bis 1 1/2 m³ Kasteninhalt mit oder ohne Bremse.

Offerten unter Chiffre Z. U. 742 befördert **Rudolf Mosse, Zürich.**

On demande:

Représentant

de préférence ingénieur, bien accrédité auprès Usines de Ciment pour vente métal spécial destiné au broyage. Faire offres avec références à la **Société des Fonderies Thomé Fils & Cromback** à Nouzonville (Ardennes) France.

Architekt gesucht.

Künstlerisch befähigt, flott in Darstellung und Entwurf, sofort in Architekturbureau gesucht. Offerten mit Salairansprüchen, Zeugnissen und Zeichnungen unter Chiffre Z. S. 683 befördert

Rudolf Mosse, Zürich.

Stelle gesucht. Geometer,

viel gereist, sprachkundig, fest und völlig zuverlässig in allen Vermessungs-Arbeiten, Berechnungen und Absteckungen,

wünscht Stelle

vom Frühjahr bis Winter, vorzugsweise bei Vermessungsbureau, jedoch nur in gesunder Gegend, gegen mässige Ansprüche. Offerten unter Chiffre Z. Z. 647 bef. **Rudolf Mosse, Zürich.**


W. Walser & Co. WINTERTHUR
Industriebauten
Ofen-Anlagen
FÜR ALLE ZWECKE & BRENNSTOFFE
Kesselbauanlagen
Hochkamine
Bau- u. feuerfeste Materialien
PROJEKTE · EXPERTISEN

Welcher Elektroingenieur erteilt Tages- oder Abendstunden, auf dem Gebiet des Transformatoren-, Apparaten- u. Leitungsbau.

Offerten sind erbeten unter Chiffre Z. S. 721 an **Rudolf Mosse, Zürich.**

Junger, selbständig, erfahren. **Bauzeichner u. Bauführer**

mit Bau- u. Bureaupraxis, Diplom Bauschule Aarau, sucht Engagement auf Architekturbureau od. in Baugeschäft. Eintritt sofort. Offerten unter Chiffre Z. K. 733 befördert **Rudolf Mosse, Zürich.**

KITTLOSE GLASDÄCHER
System Zimmermann

WALTHER & MÜLLER
· BERN ·

„Express“

**Akten-, Brief- u. Speise-Aufzüge**

mit geräuschlosem Gang erstellen

Gehr. Gysi & Cie.

Baar-Zug

Telephon Nr. 93

Wegen Liquidation sofort zu verkaufen

die **Torfausbeute** in Bavois bei Chavornay (Waadt), mit vollständiger Installation, Kranen, Geleise, Kippwagen etc. u. Terrain, einzeln od. im Ganzen. Näheres bei Herrn **G. Beck, Murtensstr. 46, Bern.**

Nicht teurer als eine neue Glasplatte!

Alleinvertreter:

B. Eberli-Herzog, Kreuzlingen

PREISE:

66 × 125 cm . . . Fr. 58.—
66 × 100 cm . . . Fr. 55.—
66 × 70 cm . . . Fr. 50.—

Höchstgewicht 5 kg.

Konstruktions-Werkstätte

für Kessel- und Apparatebau

sucht

für möglichst baldigen Eintritt, jüngern, tüchtigen

Konstrukteur

Verlangt wird Selbständigkeit u. mehrjährige Erfahrungen im Bau von Apparaten für die chemische Industrie.

Offerten m. Zeugnisabschriften, Angaben der Gehaltsansprüche, sind zu richten unter Chiffre Z. H. 770 an **Rudolf Mosse, Zürich.**

Bau-Ingenieur

mit mehrjähriger Praxis, sucht passende Tätigkeit

Finanzielle Beteiligung

an solidem **Bau-Unternehmen** erwünscht.

Gefl. Mitteilungen unter Chiffre Z. Z. 762 befördert **Rudolf Mosse, Zürich.**

INGENIEUR - BUREAU

Alfred Frick

Bürglistr. 28 ZÜRICH 2 Tel. Sel. 44.29

Strassen- und Eisenbahnbau
Kanalisationen und Wasserversorgungen
Bebauungspläne und Vermessungen

— 26 Jahre Praxis —



Schweizer. Strassenbau-Unternehmung A. G.

Zürich
Steinwiesstr. 40 — Tel.: Hott. 43.81

Telegr.: „Stuag“

BERN
Laupenstr. 8 — Tel.: Bollwerk 54.54

Telegr.: „Stuag“

Lausanne
Petit Chêne 22 — Tel.: 20.28

Grösste Spezialfirma für Strassenbeläge aller Art.

30 Dampf- u. Motorwalzen, sechs Steinbrecher :: Eigene Pflastersteinbrüche u. Hartschotterwerke in Alpnach, Beckenried u. Bouveret
„Spramex- und Mexphalt-Beläge“

Aktiengesellschaft

Schweizerischer Kalkfabriken Zürich

umfassend die Fabriken:

Kalkwerk Schinznach-Bad G. Knoblauch jr.
Hydraulische Kalkfabrik Holderbank
G. Spühler, Rekingen
Kalk- u. Cementfabriken Beckenried A.-G.
K. Hürlimann Söhne, Brunnen

Ingenieur Borner & Cie., Wallenstadt
Cement- u. Kalkfabriken R. Vigier A.-G.
Luterbach
Jura Cementfabriken, Aarau
Cement- und Kalkwerk Liesberg A.-G.

Hydraul. Kalk- u. Gipsfabrik, Bärschwil
Gips Union A.-G., Zürich
Schweiz. Cementind.-Gesell., Heerbrugg
Vereinigte Cementfabriken Rozloch A.-G.
Gips- und Kalkwerke Krattigen in Bern.

empfiehlt den Konsumenten ihren

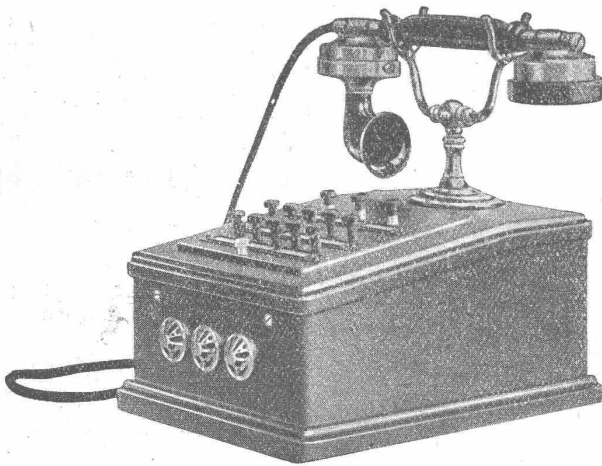
prima hydraulischen Kalk.

Verkaufsstelle: **E. G. Portland, Zürich.**

Telegr.-Adr.: Portland Zürich

Bureau Seidengasse 9

Telephon Selnau 285



HASLER A. G., BERN

Automatische

Druckknopflinienwähler

mit Amtsanschluss

Einzige von der schweizerischen Telegraphenverwaltung
genehmigte Konstruktion.



**Wer
die einheimische Industrie schützen will
verlangt**

SCHWEIZ LINOLEUM

HELVETIA MARKE

Linoleum A.-G. Giubiasco (Schweiz) :: Agentur in Zürich, Bleicherwegplatz 50