

**Zeitschrift:** Schweizerische Bauzeitung  
**Herausgeber:** Verlags-AG der akademischen technischen Vereine  
**Band:** 83/84 (1924)  
**Heft:** 12

## **Werbung**

### **Nutzungsbedingungen**

Die ETH-Bibliothek ist die Anbieterin der digitalisierten Zeitschriften auf E-Periodica. Sie besitzt keine Urheberrechte an den Zeitschriften und ist nicht verantwortlich für deren Inhalte. Die Rechte liegen in der Regel bei den Herausgebern beziehungsweise den externen Rechteinhabern. Das Veröffentlichen von Bildern in Print- und Online-Publikationen sowie auf Social Media-Kanälen oder Webseiten ist nur mit vorheriger Genehmigung der Rechteinhaber erlaubt. [Mehr erfahren](#)

### **Conditions d'utilisation**

L'ETH Library est le fournisseur des revues numérisées. Elle ne détient aucun droit d'auteur sur les revues et n'est pas responsable de leur contenu. En règle générale, les droits sont détenus par les éditeurs ou les détenteurs de droits externes. La reproduction d'images dans des publications imprimées ou en ligne ainsi que sur des canaux de médias sociaux ou des sites web n'est autorisée qu'avec l'accord préalable des détenteurs des droits. [En savoir plus](#)

### **Terms of use**

The ETH Library is the provider of the digitised journals. It does not own any copyrights to the journals and is not responsible for their content. The rights usually lie with the publishers or the external rights holders. Publishing images in print and online publications, as well as on social media channels or websites, is only permitted with the prior consent of the rights holders. [Find out more](#)

**Download PDF:** 12.02.2026

**ETH-Bibliothek Zürich, E-Periodica, <https://www.e-periodica.ch>**

# Schweizerische Bauzeitung

**Abonnementspreis:**

Schweiz 40 Fr. jährlich  
Ausland 50 Fr. jährlich

**Für Vereinsmitglieder:**

Schweiz 32 Fr. jährlich  
Ausland 40 Fr. jährlich  
sofern beim Herausgeber  
abonniert wird

**WOCHENSCHRIFT****FÜR BAU-, VERKEHRS- UND MASCHINENTECHNIK**

GRÜNDER ING. A. WALDNER, HERAUSGEBER ING. CARL JEGHER, ZÜRICH

Verlag: A. &amp; C. Jegher, Zürich — Kommissionsverlag: Rascher &amp; Cie., Zürich und Leipzig

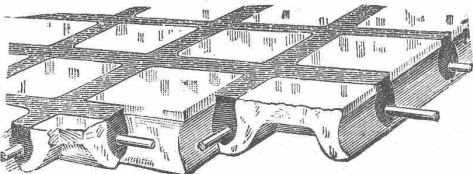
**ORGAN**

DES SCHWEIZ. ING.- &amp; ARCHITEKTEN-VEREINS &amp; DER GESELLSCHAFT EHEM. STUDIERENDER DER EIDG. TECHN. HOCHSCHULE.

**Insertionspreis:**

4-gespalt. Colonelzelle od.  
deren Raum 50 Cts.  
Haupttitelseite: 80 Cts.  
Alleinige Inseraten-An-  
nahme: Rudolf Mosse,  
Annoncen-Expedition,  
Zürich, Basel und deren  
Filialen und Agenturen

**Begehbare Oberlichter für Dächer, Terrassen und Troitfoirs aus  
Keppler-Glasbeton**



Man hüte sich vor Nachahmungen

**Befahrbare Oberlichter aus  
Luxfer-Prismen in Gussrahmen**

Rob. LOOSER, Badenerstr. 41, Tel. Selnau 72.95, Zürich 4

**RUBAG**

Seideng. 16 ZÜRICH, Telef. Sel. 4957

Elektro-Benzin

Rohöl-Motore

Lokomobilen

Miete

**Motor-Lokomotiven**

für jede Spurweite und von 8 bis 40 PS

**Kauf**

**HEINRICH HATT-HALLER, ZÜRICH**  
HOCH- UND TIEFBAU-UNTERNEHMUNG

Umbauten

Fassaden-

Renovationen

Reparaturen



Erstellung

schlüsselfertiger

Einfamilien-Häuser

in

kürzester Frist

Wohnhaus-Neubauten der Genossenschaft Hofgarten in Zürich 6  
Architekten: Kündig & Oetiker

**AUSFÜHRUNG VON**

Geschäfts- und Wohnhäusern, Villen, Kirchen, Industrieanlagen, Eisenbetonbauten, Eisenbahn- und Strassenbauten, Tunnel-, Stollen- und Wasserbauten, Brücken, Kanalisationen

**Kugel- und Rollenlager**

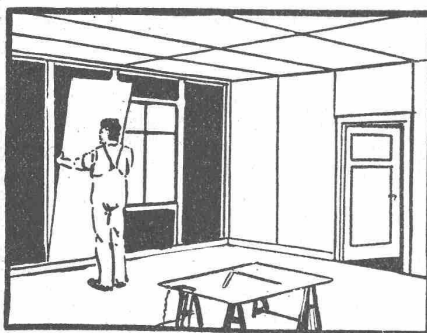
in unerreichter Qualität

Akt.-Ges. SKF Kugellager, Zürich, Sihlstr. 1

**SKF**

PERSONEN-  
u. LASTEN-  
**AUFZÜGE**  
KRANEN  
FLASCHENZÜGE  
**MOTOREN**  
1/100=30 PS

**SCHINDLER & CO**  
LUZERN  
GEGRÜNDET  
1874

**Keine**  
Türen, Täfer,  
Wandschränke

**Ohne**  
rissfrei-bleibende  
abgesp. Füllungen

**Ad. Aeschlimann**  
**MEILEN**

**MASCHINENFABRIK**



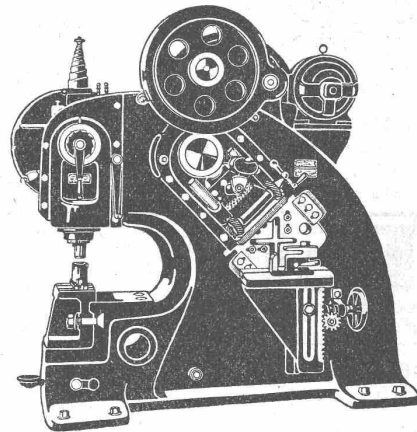
**WEINGARTEN**

vorm. Hch. Schatz A-G.

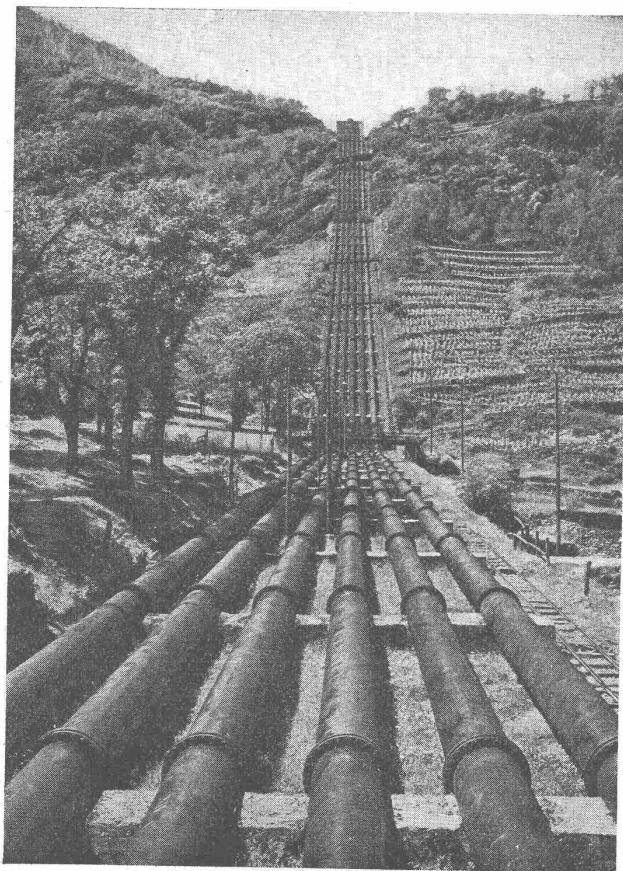
**Weingarten-Württg.**



**Eisen- und Blech-Bearbeitungsmaschinen**



J 13



DRUCKLEITUNGEN BRUSIO

SOCIÉTÉ ANONYME  
DES FORGES ET ACIÉRIES DE DILLING  
s./SARRE

**DILLINGER HÜTTENWERKE A.-G.**  
**DILLINGEN-SAAR**

GEGRÜNDET 1685

**GESCHWEISSTE HOCHDRUCK-  
ROHRE:**

**SPEZIALITÄT:**  
**QUALITÄTS-BLECHE FÜR GENIETETE  
TURBINEN-ROHRE**

**AUSGEFÜHRTE ANLAGEN IN DER SCHWEIZ MIT  
GESCHWEISSTEN HOCHDRUCK-ROHREN:**  
KRAFTWERKE BRUSIO IN CAMPOCOLOGNO, GRAUBÜNDEN  
KRAFTWERK BURGLAUENEN DER JUNGFRAU-BAHN  
KRAFTWERK VERNAYAZ — APROZ s./NENDAZ  
DALA IN OBERWALLIS

**QUALITÄTSBLECH-LIEFERUNGEN FÜR GENIETETE  
ROHRE:**

LUZERN-ENGELBERG  
KANDER-, RABUSA- UND VERZASCA-WERKE  
UND VIELE ANDERE MEHR.

**VERTRETER FÜR DIE SCHWEIZ:**

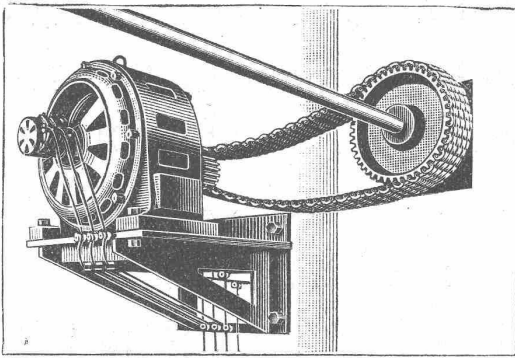
**„SOGÉCO“**

AKTIENGESellschaft FÜR DEN HANDEL MIT INDUSTRIE-  
PRODUKTEN VORMALS HENRI SCHÖCH

**ZÜRICH**



# Renold - Ketten - Antriebe



*Positive Kraftübertragung bei kleinsten Wellenabständen, daher Platzersparnis.*

*98% Nutzeffekt, keine Gleitverluste wie bei Riemen, daher erhöhte und verbesserte Produktion.*

*Keine Spannung wie bei Riemenantrieben, daher Kraftersparnis und Schonung der Wellenlager.*

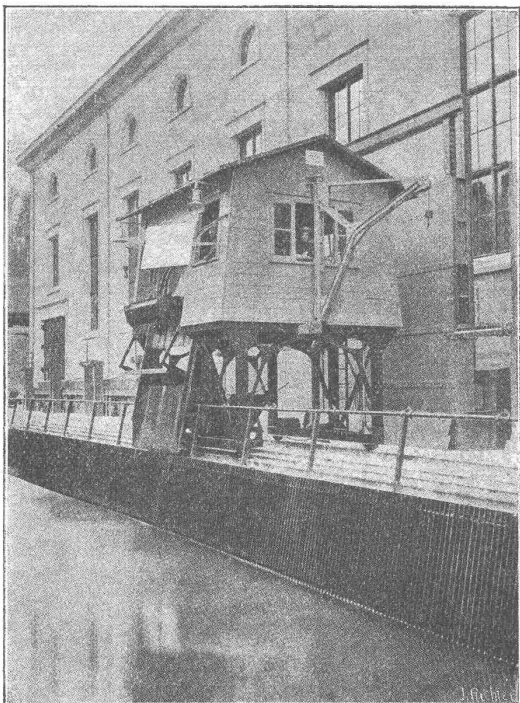
*Kettenantriebe laufen geräuschloser als Zahnradgetriebe, Kettenantriebe sind elastischer als Zahnradgetriebe und gestatten mehr Bewegungsfreiheit bei der Aufstellung von Motoren und Maschinen.*

*Grosse Lebensdauer, wenig Reparaturen, geringe Wartung, daher billiger im Betrieb als jeder andere Antrieb.*

*Bis jetzt werden in der Schweiz ca. 1500 PS durch Renold-Kettengetriebe übertragen.*

Fachmännische Beratung und Kostenvoranschläge durch den Generalvertreter für die Schweiz:

**W. Emil Kunz, Goethestrasse 10, Zürich**



ELEKTRIZITÄTSWERK WYNAU-LANGENTHAL  
Kombinierte Rechen-Reinigungsmaschine mit doppeltem Schwenkkran

In- und Auslandspatente **MASCHINENFABRIK JONNERET & SOHN, GENÈVE** Gegr. 1850

Rechenreinigungsmaschinen f. jede Tiefe u. Rechenneigung  
Projekte und Kostenanschläge kostenlos

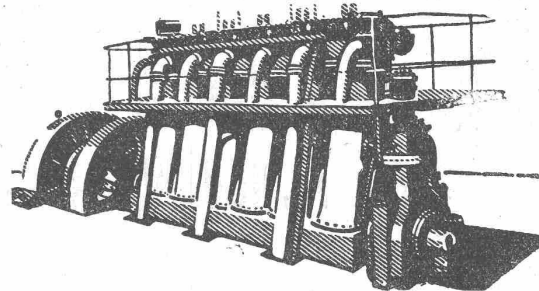
# M · A · N

MASCHINENFABRIK AUGSBURG-NÜRNBERG A·G.

## DIESELMOTOREN

MIT UND OHNE KOMPRESSOR  
ORTSFEST UND FÜR SCHIFFSZWECKE

1 Million PS gebaut.



Näheres Drucksache S. V. 36

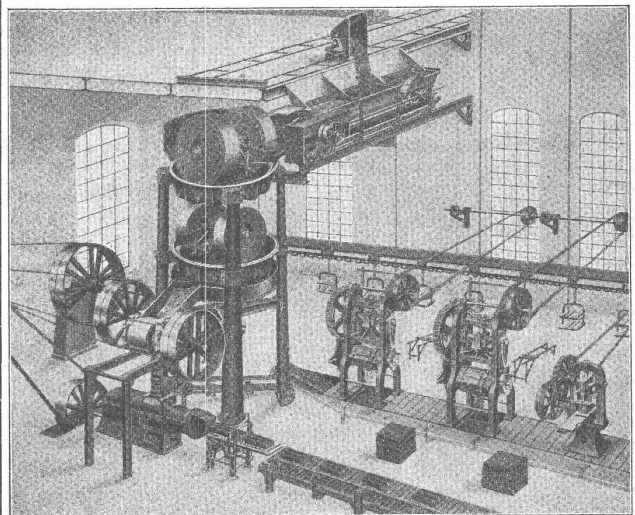
durch unsere

**General-Vertretung f. d. Schweiz:**

**MASCHINEN-  
AKTIEN-GESELLSCHAFT, BERN**  
MONBIJOUSTRASSE 61

## Karl Händle & Söhne Mühlacker (Wttbg.)

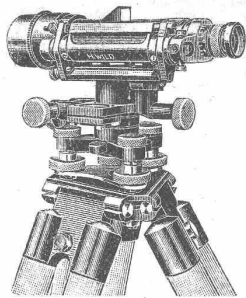
Spezialfabrik neuzeitl. Ziegeleimaschinen und Transportanlagen  
Telegramm-Adresse: Händlesöhne :: Fernsprecher 12 und 107



## Moderne Falzziegel- Fabrikationsanlage

mit automatischer Zu- und  
Rückführung des Tonmaterials

Referenzen erster und grösster Werke des In- und Auslandes



# WILD

## NIVELLIER UND THEODOLIT

sind sehr leistungsfähig, solid gebaut, mäßig im Preis

Verkaufs-Aktiengesellschaft

H. Wild's geodätische Instrumente

Heerbrugg

(St. Gallen)

### Schweizerische Eidgenossenschaft

## 5% Anleihe der Schweizerischen Bundesbahnen 1924 von Fr. 150,000,000.- (4. Elektrifikations-Anleihe)

Auszug aus dem Prospekt:

**Zeichnungspreis:** 98  $\frac{1}{4}$  % **Titel** zu Fr. 1000 und 5000. **Verzinsung** mittelst halbjährlicher Coupons per 15. April und 15. Oktober. **Rückzahlung** am 15. April 1935. **Rendite:** 5,28 %.

Diese Anleihe wird, wie die übrigen Anleihen der Schweizerischen Bundesbahnen, direkt von der Schweizerischen Eidgenossenschaft kontrahiert.

Der Bundesrat wird den Betrag der Anleihe eventuell bis auf Fr. 200,000,000.— im Maximum erhöhen.

Bern, den 17. März 1924.

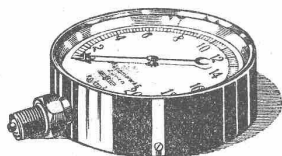
Eidgenössisches Finanzdepartement:  
J. Musy.

Die Anleihe ist vom **Kartell Schweizerischer Banken** und vom **Verband Schweizerischer Kantonalbanken** fest übernommen worden und wird vom 18. bis 26. März 1924, mittags, zur öffentlichen Zeichnung aufgelegt. Die Prospekte, welche auch das Verzeichnis der Zeichnungsstellen enthalten, sind bei sämtlichen Banken und Bankhäusern erhältlich. Die Zuteilung der Titel findet sofort nach Schluss der Zeichnung statt. Die Abnahme der zugeteilten Titel hat zu erfolgen vom 1. bis 30. April 1924, unter Verrechnung des Zinses à 5 % per 15. April 1924. Den Zeichnern werden auf Verlangen Lieferscheine verabfolgt, die in der zweiten Hälfte des Monats April 1924 gegen die definitiven Titel umgetauscht werden.

Bern und Basel, den 17. März 1924.

**Kartell Schweizerischer Banken.**

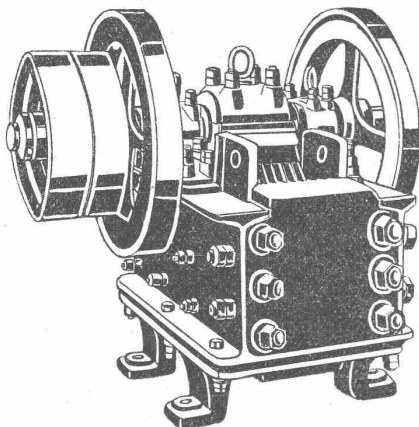
**Verband Schweizerischer Kantonalbanken.**



### Manometer A.-G., Zürich, Armaturen-Fabrik

(vormals Schäffer & Budenberg, Filiale Seebach, ständige Fabrikation seit 1896)

Manometer, Thermometer, Ventile, Hähne, Schieber in jeder Ausführung und für alle Zwecke. Injektoren, Anwärmeapparate, Pumpen, Kondensstöpfe, Reduzier-ventile, Wasserstände, Sicherheitsapparate, Gläser, Elektrische Temperaturmesser und Druckmesser mit elektrischem Kontakt. Kontroll- u. Prüfapparate, Dampfmesser.



Steinbrecher

Sämtliche  
**Zerkleinerungs-  
Sortier- u. Waschmaschinen**  
für die Baubranche

Stabile, fahrbare und Automobil-

## Steinbrecher

Kauf — Miete

Strassenbaumaschinen

### U. Ammann, Langenthal

Maschinenfabrik A.-G.

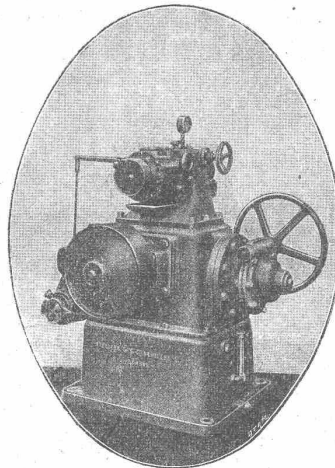
# ATELIERS DES CHARMILLES S. A. GENÈVE

109, ROUTE DE LYON

ROUTE DE LYON, 109

## TURBINES HYDRAULIQUES

RÉGULATEURS BREVETÉS

FONDERIE  
DE FER ET DE BRONZERÉGULATEUR DE VITESSE BREVETÉ  
MODÈLE 1923

## TURBINES HYDRAULIQUES

RÉGULATEURS BREVETÉS

FONDERIE  
DE FER ET DE BRONZE

ELEKTRISCHE UNTERNEHMUNGEN

## O. B Ü R G I

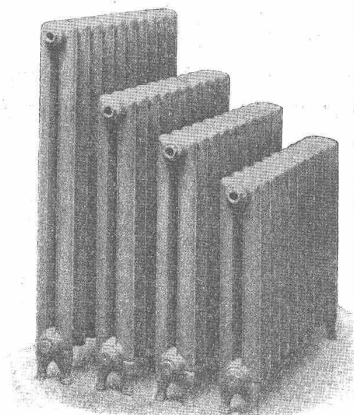
### Zürich 1 \* Lausanne

Spezial-Geschäft für Freileitungsbauten jeder Art

KABEL-MONTAGEN

auf Grossleitungen nach patentiertem mechanischem Verfahren  
/ / Keine äussere Beschädigung mehr der Kabel / /

GESELLSCHAFT DER LUDW. VON ROLL'SCHEN EISENWERKE  
· FILIALE: EISENWERK CLUS KT. SOLOTHURN ·



Radiator Nr. 19

## Cluser Radiatoren

nach verschiedenen Modellen.

### CLUSER HEIZKESSEL

für Warmwasser- und Niederdruck-Dampfheizung,  
sowie für gewerbliche Anlagen.

Ueber 11000 Cluser-Kessel im Betriebe.

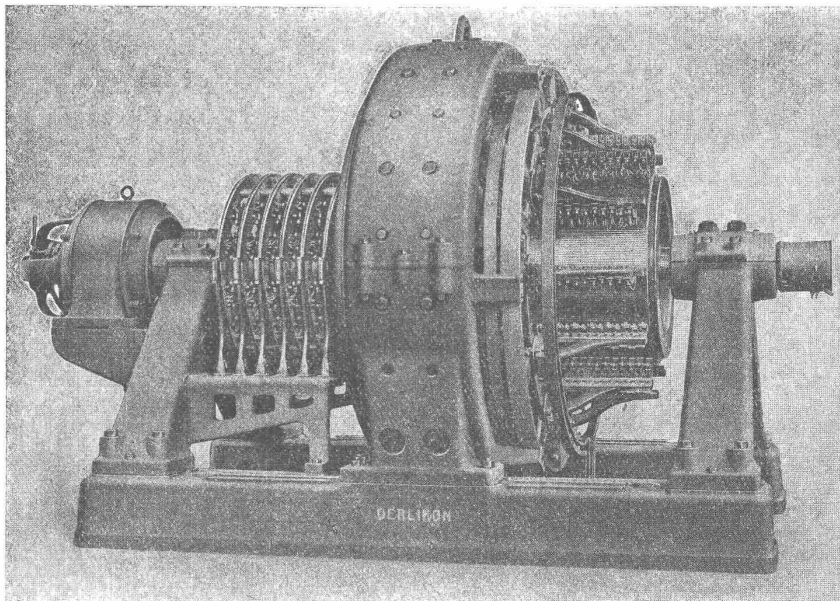
Rippenheizröhren, Luftheizapparate,  
Wärmeplatten, Wärmeschränke, Wärmetische,  
Formstücke, Flanschen und Ventile, etc.

Lieferung ab Vorrat.

Zu beziehen durch die Installationsfirmen.



# MASCHINENFABRIK OERLIKON OERLIKON



Funkenlose  
Kommutierung  
von Leerlauf bis  
zu allen Überlastungen

Vollständig  
betriebssicher

Direktes Anlassen  
von der Drehstromseite  
aus, ohne  
Synchronisierung

Höchste  
Wirkungsgrade

**Einanker-Umformer**  
für Traktion, für Beleuchtung und f. elektrochemische Zwecke

## Asphalt-Emulsion A.-G. **Zürich** Hafnerstrasse 7 Unternehmung für Asphaltarbeiten



**Mammutabdichtungen** für Brücken,  
Tunnels, Dächer, Terrassen, Fundamente,  
Asphalt-Emulsion- und Eweol-Isolieranstriche,  
Porolith-Mörtelzusatz,  
Gussasphalt-Beläge.

Land- und Forstwirtschaftliches Institut der  
Eidg. Technischen Hochschule, Zürich

Abdichtung mit Mammut  
Ausgeführt durch Asphalt-Emulsion A.-G.  
Zürich