

Zeitschrift: Schweizerische Bauzeitung
Herausgeber: Verlags-AG der akademischen technischen Vereine
Band: 83/84 (1924)
Heft: 11

Werbung

Nutzungsbedingungen

Die ETH-Bibliothek ist die Anbieterin der digitalisierten Zeitschriften auf E-Periodica. Sie besitzt keine Urheberrechte an den Zeitschriften und ist nicht verantwortlich für deren Inhalte. Die Rechte liegen in der Regel bei den Herausgebern beziehungsweise den externen Rechteinhabern. Das Veröffentlichen von Bildern in Print- und Online-Publikationen sowie auf Social Media-Kanälen oder Webseiten ist nur mit vorheriger Genehmigung der Rechteinhaber erlaubt. [Mehr erfahren](#)

Conditions d'utilisation

L'ETH Library est le fournisseur des revues numérisées. Elle ne détient aucun droit d'auteur sur les revues et n'est pas responsable de leur contenu. En règle générale, les droits sont détenus par les éditeurs ou les détenteurs de droits externes. La reproduction d'images dans des publications imprimées ou en ligne ainsi que sur des canaux de médias sociaux ou des sites web n'est autorisée qu'avec l'accord préalable des détenteurs des droits. [En savoir plus](#)

Terms of use

The ETH Library is the provider of the digitised journals. It does not own any copyrights to the journals and is not responsible for their content. The rights usually lie with the publishers or the external rights holders. Publishing images in print and online publications, as well as on social media channels or websites, is only permitted with the prior consent of the rights holders. [Find out more](#)

Download PDF: 02.04.2026

ETH-Bibliothek Zürich, E-Periodica, <https://www.e-periodica.ch>

Eisenkonstruktionen

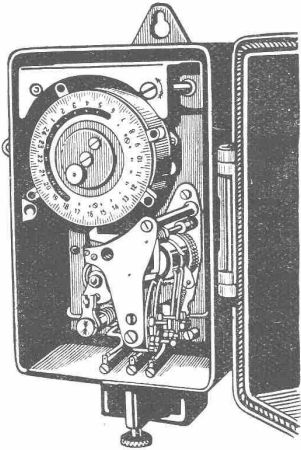
Brücken, Hochbauten, Maste, Reservoirs, Krane, Stauwehre, Blecharbeiten etc.

Wartmann, Vallette & Cie., Brugg (Filiale in Genf)

Plan-Kopien | Lichtpaus- aller Art | Paus- und Detail-Papiere und -Apparate. ED. AERNI-LEUCH, BERN

**A.-G. für
Schaltapparate Bern**
vorm. Ghielmetti & Cie.
Gerbergasse 27

- Zeit- und Sperrschalter
- Schaltuhren, Fernschalter
- Dreiminuten-Schalter
- Temperaturschalter
- Temperaturregler
- Kombinierte
- Tarif- und Sperrschalter
- Schalter mit astronomischer
- Verstellung für Beleuchtung



ABG ORIGINAL

„Bob“ Turmkrane
„Bob“ Schnellaufzüge
Beton-Mischer
Schnell-Bauwinden
Beton-Eisen-Schneider

Lager: Weinbergstrasse 21
Tel. Hollingen 9099

**ALLGEMEINE
BAUMASCHINEN-GESELLSCHAFT A.G.
ZÜRICH 1**

Selbstwähler- Anlagen

„SIEMENS“
ELEKTRIZITÄT SERZEUGNISSE A.-G.
Abt.: Siemens & Halske, Bureaux in Bern, Lausanne und Zürich.



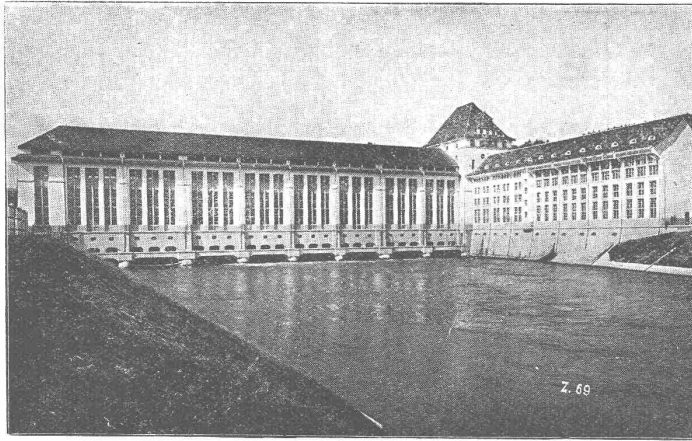
Pressluftwerkzeuge „Atlas“

Ersatzteile stets am Lager

NOTZ & Co., BIEL

Ed. Züblin & C^{ie} A.-G., Zürich-Basel

Ingenieurbureau und Bauunternehmung



Maschinenhaus der neuen Kraftanlage Olten-Gösgen.
Erbaut 1915/17.

**Projektierung u. Ausführung
von Hoch- und Tiefbauten**

Spezialitäten:

Eisenbetonpfahlrammungen
Brücken in Beton und Eisenbeton
Silos und Lagerhäuser
Kläranlagen System Züblin
Wasserbauten und Fundationen
Tiefbohrungen

B B C



Lichtbogen Schweißgruppen

Bauart Brown Boveri

*Qualitativ höchststehende Schweiß-
nähte*

Größte Wirtschaftlichkeit

Einfache, gefahrlose Bedienung

*Feinstufige Regulierarbeit des
Schweisstromes an der Schweiß-
stelle selbst*

*Verwendung vorhandener Antriebs-
kraft*

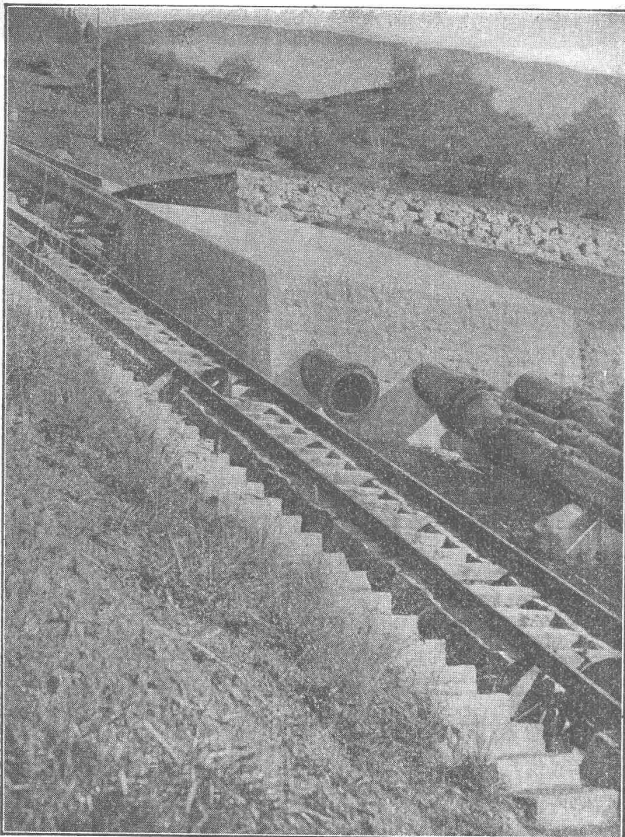
Kurzschlussicherheit

A.-G. BROWN, BOVERI & C^{IE} BADEN (SCHWEIZ)
Verkaufsbureaux: Baden, Basel, Bern, Lausanne

Aktiengesellschaft

Thyssen & Co., Mülheim a. d. Ruhr

Abteilung Stahl- und Walzwerke



Turbinenleitung des Ritomwerkes der SBB mit Nietmuffenverbindung, geliefert von Thyssen & Co. A.-G., Abteilung Stahl- und Walzwerke, Mülheim a. d. Ruhr, durch die Firma Escher Wyss & Co., Zürich.

Ausgeführte Anlagen in der Schweiz:

Turbinenleitung des Kraftwerkes Lac de Fully

Turbinenleitung der Kraftanlage Borgne

Turbinenleitung für das Kraftwerk Barberine der SBB mit Nietmuffenverbindung.

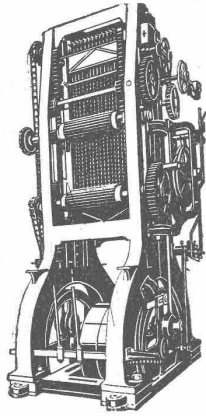
Vertreter für die Schweiz:

ROB. KUSTER & Co, ZÜRICH 2

Submissions-Anzeiger

| Termin | Auskunftstelle | Ort | Gegenstand |
|----------|------------------|--------------------|--|
| 20. März | R. Rigling, jun. | Oerlikon | Sämtliche Bauarbeiten für ein Ferienhaus in Amden, Arbeiten u. Lieferungen für die neue Wasserversorgungs- u. Hydrantenanlage |
| 22. „ | Jak. Stehli | Mühleberg (Zürich) | |

Rauschenbach



Hochleistungs-Vollgatter Modell VB.

Moderne
**Holzbearbeitungs-
Maschinen**



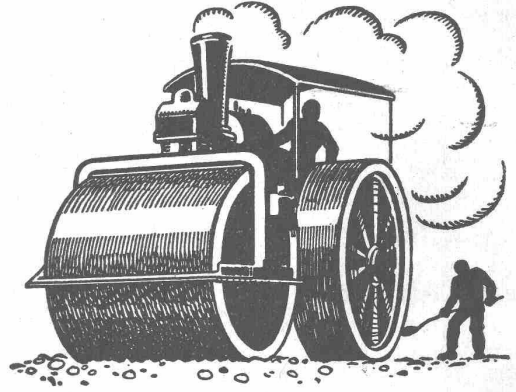
Verlangen Sie
Kataloge und Prospekte!
Ingenieurbesuch kostenlos
Maschinenfabrik Rauschenbach
A.-G., Schaffhausen

Kies- u. Sandwäschen

baut als langjährige Spezialität

Excelsior Maschinenbau-Gesellschaft Stuttgart

Postschliessfach Nr. 2133 in SCHAFFHAUSEN



**SCHWEIZ. STRASSENBAU-
UNTERNEHMUNG A.G.**

BERN

LAUPENSTR. 8

TEL: B. 54.54

ZÜRICH

STEINWIESSTR. 40

TEL: H. 4381

LAUSANNE

PETIT-CHÊNE .22

TEL: 20.28

MARTI & Cie.

Landesplattenberg, ENGI-Glarus

Dachschiefer

in allen Sorten. Rohe und geschliffene

Schieferplatten

für alle Bauzwecke

Fenstersimsen, Pissoiranlagen, Tischplatten,
Ofen-Unterlags- und Deckplatten, Anschreib-
und Schulwandtafeln

Arca-Regler

regulieren selbständig bei höchster Prä-
zision, grösster Betriebssicherheit und
geringster Wartung

**Dampf-, Gas- und Wasser-Druck
Temperatur**

Feuchtigkeit

Spez. Gewicht

Wasserstand

Elektr. Stromverbrauch

Elektroden

Umdrehungen

Holzschleifstühle

etc. etc.

und sind in sämtlichen Industrien unentbehrlich.

Innert drei Jahren ca. 2000 Regler geliefert.

Ingenieur-Bureau

OSCAR KIHM

Dipl. Masch.-Ing. E. T. H.

Tiefenhöfe 11 **ZÜRICH 1** Tel. S. 23.83

BEWÄHRTER

Euböolith

BELAG

SEIT 25 JAHREN ÜBER 8000000 m² AUSGEFÜHRT

EUBÖOLITHWERKE A.G. OLTEN



Riemen-
Fabrik



ERNST GÖHNER

**FENSTER-FABRIK
UND SCHREINEREI**

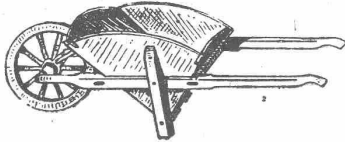
Hallenstrasse 15/17 **ZÜRICH** Telephon H. 44.44

Gesucht Angestellter oder Techniker

für alle kaufmännischen und technischen Bureauarbeiten in mittel-grosse Zimmerei-, Schreinerei- und Baugeschäft. Reflektanten mit durchlaufener praktischer Lehre, die sich über Betätigung in ähnlichen Betrieben ausweisen, erhalten den Vorzug. — Anmeldungen mit Angaben der bisherigen Tätigkeit, Alter, Gehaltsansprüchen und eventuellen Zeugniskopien befördert unter
Chiffre Z. J. 675
Rudolf Mosse, Zürich.

Holzwarenfabrik Baar

Telephon 14



Telephon 14

**Beste Bezugsquelle
für Karretten, Stielwaren u. Massenartikel**

Hartschotterwerk

Inhaber: H. GATTIKER-TANNER, Rapperswil

empfiehlt seine anerkannt erstklassigen

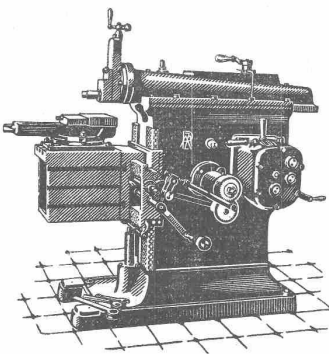
**PFLASTERSTEINE u.
HARTSCHOTTER**

Spezialhartschotter für Teerungen
Mauersteine, Flickschotter, Betonsand

Bureau Mühlehorn, Tel. 27 - Bureau Rapperswil, Tel. 103

Quinten-Mühlehorn

Maschinen- u. Werkzeugfabrik A.-G. Reiden vorm. H. Bossart



Shapingmaschinen

in modernster Ausführung mit
Stufenscheiben- u. Einscheiben-
Antrieb.

300, 450 und 600 mm Hub.

Kaltsägen

für Sägenblätter von 30 und
40 cm Länge.

Transmissions-Organen

Spezialität:
Schmiedeliserne Riemenscheiben

Occasion.

La Ville de Bulle offre à vendre

200 m tuyaux fonte, normaux à emboîtement,

fabrication Choindez, de 300 mm de diamètre,

usagés, mais à l'état de neufs.

Adresser les offres au

Bureau Technique de la Ville.

Bau- u. Sagholz- Steigerung



Die Bau- und Sagholzsteigerung der Gemeinde Klosters (Graub.) findet statt: Dienstag, den 18. März a. c., nachmittags 2 Uhr im Gasthaus zum „Rössli“ in Klosters-Platz. Die Besichtigung des Holzes kann am Ganttag erfolgen. Es kommen zum Verkaufe:

| ca. 1000 Fm. | I. Klasse | in 12 Partien |
|--------------|-----------|-----------------|
| „ 200 | „ I./II. | „ 3 |
| „ 1200 | „ II. | u. Unterm. „ 10 |
| „ 600 | „ Bauholz | „ 7 |

Weitere Auskunft erteilt die Forstverwaltung Klosters (Tel. 80 und Bureau je 8—10 Uhr), wo auch Gantlisten bezogen werden können.

Die Forstverwaltung.

OFFERTEN zur Verwertung von Erfindungspatenten

Die Inhaber folgender schweizer. Patente wünschen mit schweizer. Fabrikanten, bezw. Interessenten in Verbindung zu treten und sind gerne bereit, Lizenzen zu erteilen oder die Patente zu verkaufen:

No. 99537 vom 31. Dezember 1919, auf: Tasteninstrument.

No. 64923 vom 10. Februar 1913, auf: Verfahren und Vorrichtung zur Herstellung eines Diastase enthaltenden Präparates.

No. 87966 vom 25. Mai 1920, auf: Verfahren zur Herstellung von Chromalaun.

No. 94005 vom 15. März 1918, auf: Telaio a percorso circolare per navette trascinata per azione magnetica.

No. 88526 vom 5. März 1920, auf: Poignée de réceptient.

Gefällige Offerten oder Vorschläge werden durch Herren **NAEGELI & Co. Patentanwaltsbureau, Waghausgasse 1, in BERN**, weiterbefördert.

Hauptlehrer-Stelle.

An der Gewerbeschule des kant. Gewerbemuseums Aarau ist die Stelle eines Hauptlehrers für bautechnische und weitere Fächer der Abtlg. Handwerkerschule (Lehrlingsschule) infolge Todesfall neu zu besetzen.

Anforderung: Absolvierte Bauschule eines Technikums oder technische Hochschule, praktische Erfahrung im Baufach und womöglich einige Lehrfähigkeit.

Jahresbesoldung Fr. 8000—9000 mit gegenwärtigem Abzug von 8% und Pflicht zur Invaliditäts-, Witwen- und Waisenversicherung. Event. kommt die Neubesetzung der Stelle eines Hauptlehrers für die I. Klasse Bauschule in Betracht.

Anforderungen wie oben. Winterkurs mit 22 Schulwochen. Besoldung Fr. 5000—6000 mit gegenwärtig 8% Abzug, Invaliditäts-, Witwen- und Waisenversicherung wie oben.

Weitere Auskunft erteilt die Direktion des Gewerbemuseums in Aarau. Anmeldung bis 30. März an die Direktion des Innern des Kantons Aargau in Aarau.

Concours international pour l'alimentation en eau des villes d'Athènes, du Pirée et environs.

La Légation de Grèce à Berne porte à la connaissance des intéressés que les offres de participation à ce concours seront acceptées au Ministère des Communications à Athènes jusqu'au 30 juin a. c.

Emil Steiner Maschinen-Handlung Wiedikon-Zürich Birmensdorferstrasse 88

Zu verkaufen: Stets grosser Vorrat an gebrauchten Reservoirs, Transmissionen, Maschinen aller Art, sowie Ankauf kompl. Fabrikeinrichtungen, Eisen und Metalle zu höchsten Preisen.

Sont demandés agents en Suisse pour vente

d'un nouveau système de chauffage centrale à air chaud (tiède) sans tuyaux ni radiateurs.

400 000 appareils de ce système déjà installés aux Etats-Unis.

Seulement Maisons de reputation doivent repondre, ou bien particuliers capables et énergiques avec position dans semblables affaires. Bonne commission.

Adr.: C. F. Mackenzie, 18, Senebier, Genève.

Zu verkaufen wegen Betriebsänderung:

Francis Spiral Turbine

6 PS bei 10—12 m Gefälle, hoher Wirkungsgrad, nur kurze Zeit gebraucht; samt Leitung in genieteten Blechröhren, 220 mm L.W., Länge ca. 100 m. Ferner zwei neue Hochdruck-Turbinen (Peltonräder). Preis billigst. W. Sennhauser, Maschinenfabrik, Richterswil.



Frankfurter Internationale Messe

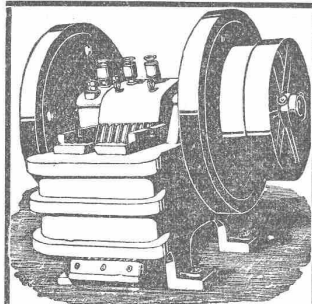
6. bis 12. April 1924

Auskunft und Messausweise zu ermässigten Preisen von Fr. 5.— pro Person im

Happag-Reisebureau H. Attenberger, Zürich
Bahnhofstrasse 90 Tel. Selnau 26.74

Fäkalienklärung.

Siehe gefl. Schweizerisches Bauadressbuch gegenüber Seite 267



Steinbrecher Walzwerke

liefern

KLEEMANN'S
Vereinigte Fabriken
STUTTGART - Obertürkheim.



Gesucht

selbständigen Konstrukteur

für

Instrumente u. Apparate

In der Anmeldung ist Bildungsgang, Alter und Gehaltsanspruch anzugeben. Trüb, Täuber & Co., Fabrik elektrischer Messinstrumente und wissenschaftlicher Apparate, Ampèrstr. 3, Zürich 6.



J. Walser & Co.
WINTERTHUR
Industriebauten
Ofen-Anlagen
FÜR ALLE ZWECKE & BRENNSTOFFE
Kesselmauerungen
Hochkamine
Bau- u. feuerfeste Materialien
PROJEKTE - EXPERTISEN

A vendre

à des conditions très avantageuses, environ 1000 ferrures galvanisées pour isolateurs, Sie. F. No. 28 Gerlafingen, avec contre plaques mi-rondes, usagées mais en bon état. S'adresser sous P. 8502 N. à Publicitas Neuchâtel.

Patent-Verwertung

Die Inhaberin des schweizerischen Patentes Nr. 89422 vom 9. Februar 1920, betreffend:

„Geschwindigkeitsindikator an durch Turbinen angetriebenen Zentrifugen“, wünscht das Patent zu verkaufen, in Lizenz zu geben oder anderweitige Vereinbarungen für die Fabrikation in der Schweiz einzugehen.

Anfragen befördert H. Kirchofer vormals Bourry-Séquin & Co., Ingenieur- u. Patentanwaltsbureau in Zürich 1, Löwenstr. 51.

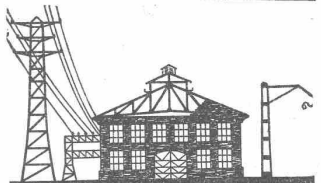
Bautechniker-Architekt

mit künstlerischer Befähigung, auch im Innenbau, zu möglichst baldigem Eintritt **gesucht**. Offerten mit Skizzen, Referenzen und Gehaltsansprüchen unter Chiffre Q. 1601 Y. an Publicitas Bern.

Architekt gesucht.

Künstlerisch befähigt, flott in Darstellung und Entwurf, sofort in Architekturbureau gesucht. Offerten mit Salairsansprüchen, Zeugnissen und Zeichnungen unter Chiffre Z. S. 683 befördert Rudolf Mosse, Zürich.

Schweizer. Bauzeitung
Jahrg. 1900—1922 zu kaufen gesucht. Angebote an Fehr'sche Buchhandlung St. Gallen.



Eisen-Konstruktionen

Aktiengesellschaft

Carl Hartmann
Biel - Bienne

Société anonyme

Constructions métalliques

Oesterreichische Lokomotivfabrik sucht zum möglichst baldigen Eintritt einen

INGENIEUR

mit abgeschlossener Hochschulbildung, der den Entwurf und die Kalkulation

elektr. Lokomotiven vollständig beherrscht und in dieser Tätigkeit mehrjährige Erfahrungen nachweisen kann.

Bewerbungen mit Lebenslauf, Lichtbild, Zeugnisabschriften und Gehaltsansprüchen nebst Angabe der frühesten Eintrittsmöglichkeit befördert unter Chiffre Z. M. 602 Rudolf Mosse, Zürich.



Welt-Marke

Elektro-Züge

500-5000kg Tragkraft

Die besten Hebezeuge für alle Betriebe.

liefert ab Lager **Basel**

G. Bäumlin, Luzern
Ingenieur, S. I. A.

Patent-Verwertung.

Der Inhaber der schweizerischen Patente Nr. 69370 vom 27. Februar 1914 und Nr. 69802 vom 20. Februar 1914, betreffend: „Maschine zum Schneiden von Radzähnen“ und Nr. 69803 vom 27. Februar 1914, betreffend:

„Verfahren und Vorrichtung zum Nachbearbeiten der Zähne von Getrieberädern“, wünscht die Patente zu verkaufen, in Lizenz zu geben oder anderweitige Vereinbarungen für die Fabrikation in der Schweiz einzugehen.

Anfragen befördert H. Kirchofer vormals Bourry-Séquin & Co., Ingenieur- u. Patentanwaltsbureau in Zürich 1, Löwenstr. 51.

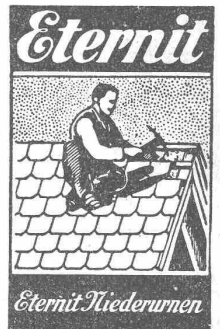
Zeichen-Papiere

Paus-Papiere
Paus-Leinwand
Zeichen-Kartons
Millimeter-Papiere

Lichtpaus-Papiere

Bei Anfragen bitte Artikel genau bestimmen

GEBRÜDER
SCHOLL
POSTSTRASSE 3 ZÜRICH



Eternit Niederurnen

Stelle gesucht. Geometer,

viel gereist, sprachkundig, fest und völlig zuverlässig in allen Vermessungs- Arbeiten, Berechnungen und Absteckungen,

wünscht Stelle

vom Frühjahr bis Winter, vorzugsweise bei Vermessungsbureau, jedoch nur in gesunder Gegend, gegen mässige Ansprüche. Offerten unter Chiffre Z. Z. 647 bef. Rudolf Mosse, Zürich.

Gesucht

auf 15. April oder später jüngerer, tüchtiger, selbständiger

Bauführer

Offerten mit Angabe des Gehaltsanspruches an Witmer & Senn, Architekten, Zürich 7.

Bureaux- und Lagerräume

in modernem Geschäftshaus des Industrie-Quartiers, 5 Minuten vom Hauptbahnhof

zu vermieten

Elegante Bureaux, ca. 200 m² (eventuell teilweise als Ausstellungs- oder Lagerraum verwendbar), Lagerräume mit Geleiseanschluss und Warenlift ca. 400 m². Offerten unter Chiffre Z. J. 542 befördert

Rudolf Mosse, Zürich.

Stellenausschreibung.

Ingenieur od. Techniker

mit gründlicher Erfahrung im Bau und Unterhalt von Eisenbahnwagen. Lebensstellung mit Pensionsanspruch. Anmeldung mit kurz gefasster Lebensbeschreibung, Zeugnisabschriften, Angabe der Gehaltsansprüche und des Datums des Eintrittes bis 15. März 1924 unter Chiffre N. 1575 Y. an Publicitas Bern.

Schleifmittel

Schleifmaschinen, Schmirgelscheiben, Schleifsteine, sowie andere Werkzeugmaschinen u. Werkzeuge kaufen Sie vorteilhaft durch

Otto Meyer, Winterthur
Lindstrasse Nr. 4

(Verlangen Sie Offerte unter genauer Angabe des Gewünschten!)

Baufachmann

anfangs der 50er Jahre, gesund und rüstig, sucht passende Vertrauensstelle im In- oder Auslande. Gute Kenntnisse der italien. und französ. Sprache. Offerten unter Chiffre F. 205 Ch. an die Publicitas A.-G., Chur.

Londoner en-gros Firma, die grosse Orders für Schrauben u. gedrehte Teile plazieren kann, sucht Verbindung m. Schweizer-Fabrikant, der Kompetenz-Preise und regelmässige Lieferungen machen kann. Offerten unter Z. A. 824 c/o Deacons Advertisement Offices, Leadenhallstreet, London.

BAULAND.

In der industriereichen Gemeinde Schlieren, mit grossem Wohnungsbedarf, sind aus Nachlass einige zur Ueberbauung geeignete Grundstücke zu verkaufen. Anfragen an F. LOCHER, Apollostrasse 19, Zürich 7.

Patent-Verwertung

Die Inhaberin des schweizerischen Patentes Nr. 93695 vom 28. Februar 1921, betreffend:

„Entladungsröhre“, wünscht das Patent zu verkaufen, in Lizenz zu geben oder anderweitige Vereinbarungen für die Fabrikation in der Schweiz einzugehen.

Anfragen befördert H. Kirchofer vormals Bourry-Séquin & Co., Ingenieur- u. Patentanwaltsbureau in Zürich 1, Löwenstr. 51.



**EISEN
KONSTRUKTION**
KITTLOSE
GLASBEDACHUNGEN
BAU- & KUNST-
SCHLOSSERARBEITEN
GEBR. TUCHSCHMID
FRAUENFELD

Tüchtiger, künstlerisch befähigter

Architekt

flotter Darsteller, für vorübergehend

gesucht.

Offerten mit Gehaltsansprüchen unter Chiffre B. K. 5205 an Rudolf Mosse, Basel.

Chemisches Laboratorium

Dr. Paul Lanz, Bern

Telephon Bollwerk 28.70

Gerbergasse 9

ANALYSEN

von Erzen, Mineralien, Metallen, Fetten u. Oelen, Wasser-Untersuchungen, Transformatorenöl-Untersuchungen

Gutachten - Beratungen - Expertisen

Auf 1. April oder später sucht jüngerer

Bautechniker

für einige Monate Stellung. Selbständiger, sauberer u. künstlerisch befähigter Zeichner. Auslandspraxis. Nur beste Referenzen. Gehalt nach Uebereinkunft. Offerten unter Chiffre Z. B. 668 befördert Rudolf Mosse, Zürich.

Zu kaufen gesucht, guterhaltene, komplette

Messtisch- ausrüstung

Detail. Offerten (mögl. m. Photo der Kippregel) zu richten an Postfach No. 239, Neuenburg.

FRANKREICH.

Gut eingerichtete Fabrik möchte die Herstellung

eiserner Bureaumöbel

und eiserner Regale aufnehmen und sucht hierfür tüchtigen Fachmann, welcher durchaus selbständig die Fabrikation in den Gang bringen und leiten könnte. Bestempfohlene Herren belieben sich zu melden bei André Gerschel, Boulevard Murat 51, Paris XVI,

Lichtpausen  **Plandruck**

in jeder beliebigen Ausführung liefern prompt und tadellos

Bern, A. Messerli's Erben, Zürich

**Wer
die einheimische Industrie schützen will
verlangt**

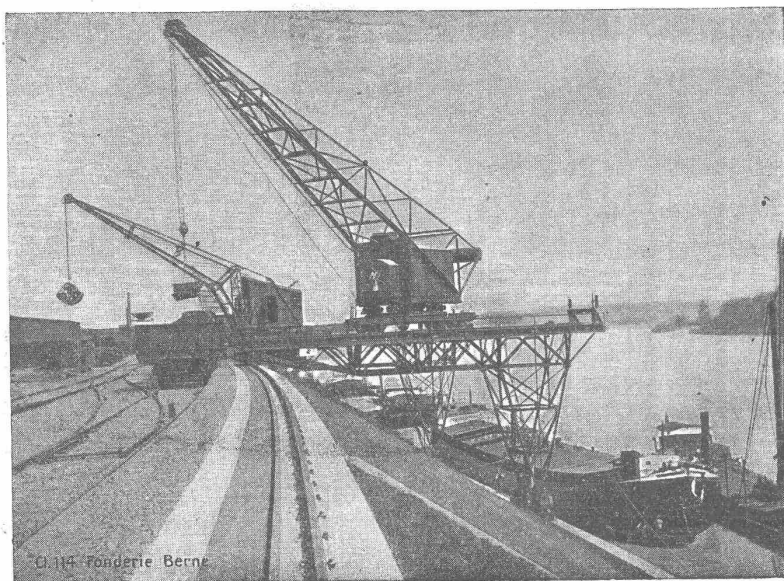
SCHWEIZ LINOLEUM**HELVETIA MARKE****Linoleum A.-G. Giubiasco (Schweiz) :: Agentur in Zürich, Bleicherwegplatz 50****Gesellschaft der L. von Roll'schen Eisenwerke, Gerlafingen**

Gegründet 1823

Werk „**Giesserei Bern**“ in Bern

Gegründet 1823

Konstruktionswerkstätten, Eisengiesserei



U. 114 Fonderie Bern

Elektrische Verladekrane, 20 m Ausladung, 4 Tonnen Tragkraft, im Rheinhafen Basel.

Hebezeuge

Eisenbahnmaterial
Schützenanlagen und
Wehreinrichtungen
Zahnradbahnmaterial
Standseilbahnen
Allgem. Maschinenbau

Telegramme: **Giesserei Bern**

Telephon 1066