

Zeitschrift: Schweizerische Bauzeitung
Herausgeber: Verlags-AG der akademischen technischen Vereine
Band: 83/84 (1924)
Heft: 9

Werbung

Nutzungsbedingungen

Die ETH-Bibliothek ist die Anbieterin der digitalisierten Zeitschriften auf E-Periodica. Sie besitzt keine Urheberrechte an den Zeitschriften und ist nicht verantwortlich für deren Inhalte. Die Rechte liegen in der Regel bei den Herausgebern beziehungsweise den externen Rechteinhabern. Das Veröffentlichen von Bildern in Print- und Online-Publikationen sowie auf Social Media-Kanälen oder Webseiten ist nur mit vorheriger Genehmigung der Rechteinhaber erlaubt. [Mehr erfahren](#)

Conditions d'utilisation

L'ETH Library est le fournisseur des revues numérisées. Elle ne détient aucun droit d'auteur sur les revues et n'est pas responsable de leur contenu. En règle générale, les droits sont détenus par les éditeurs ou les détenteurs de droits externes. La reproduction d'images dans des publications imprimées ou en ligne ainsi que sur des canaux de médias sociaux ou des sites web n'est autorisée qu'avec l'accord préalable des détenteurs des droits. [En savoir plus](#)

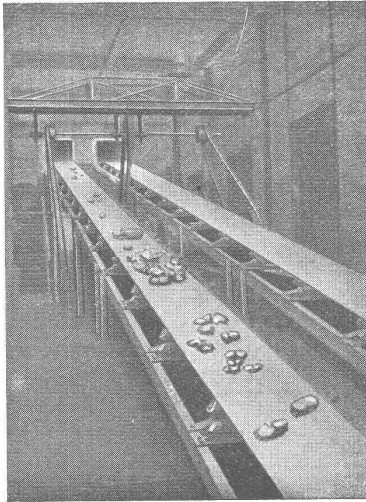
Terms of use

The ETH Library is the provider of the digitised journals. It does not own any copyrights to the journals and is not responsible for their content. The rights usually lie with the publishers or the external rights holders. Publishing images in print and online publications, as well as on social media channels or websites, is only permitted with the prior consent of the rights holders. [Find out more](#)

Download PDF: 13.02.2026

ETH-Bibliothek Zürich, E-Periodica, <https://www.e-periodica.ch>

Förder-Anlagen



MEISTER & Cie.

Rüegsau (Bern)

TRANSPORTBÄNDER

in allen Breiten für Kohlen, Sand, Backsteine etc.

Verlangen Sie Muster und Preise

Lager: Weinbergstrasse 21
Tel. Hollingen 9099

ALLGEMEINE
BAUMASCHINEN-GESELLSCHAFT A.G.
ZÜRICH 1

ZIEGEL A.-G. ZÜRICH

Telephon Selnau 66 98

empfiehlt

Hourdis

in diversen Längen

Rote Bodenplättli

billigster Belag

Hohlsteine

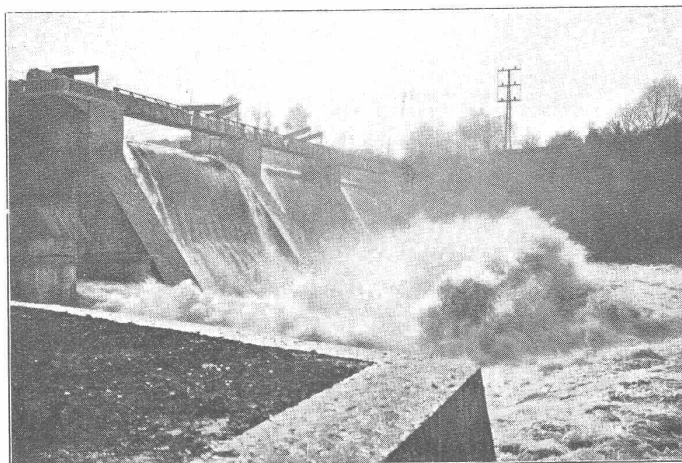
4- u 6-loch in div. Grössen

Selbsttätiger Hochwasserschutz

bei Wehranlagen und Talsperren. Selbsttätige Wasserspiegel- und Abflussregulierung an bestehenden und Neuanlagen.

Selbsttätige und von Hand bedienbare Wehrkonstruktionen.

Ausgeführt und im Bau
über 2500 m Wehrbreite
für ca. 22500 m³/sek Re-
gulierungsfähigkeit



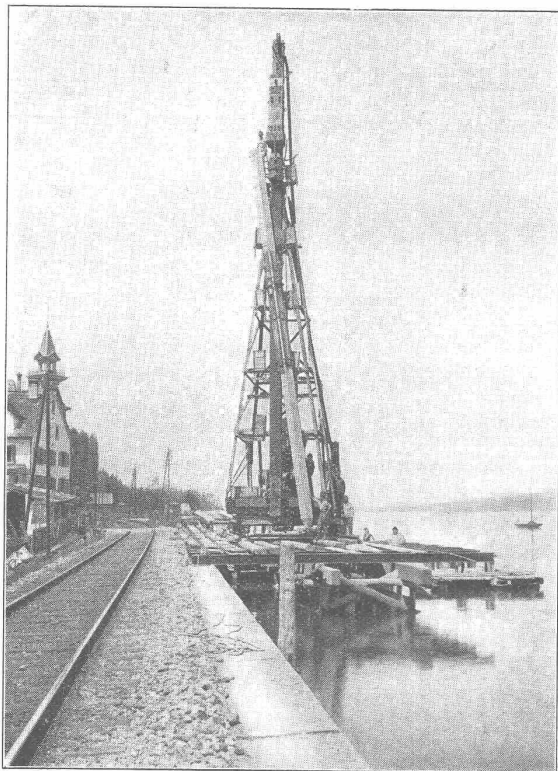
Ausgeführt und im Bau
über 2500 m Wehrbreite
für ca. 22500 m³/sek Re-
gulierungsfähigkeit

Illustr. Katalog, Projekte
und Kostenanschläge

Illustr. Katalog, Projekte
und Kostenanschläge

Stauwerke A.-G., Zürich 1

St. Peterstrasse 15



Fundierung einer Ufermauer in Wädenswil
mit 22 m langen Eisenbetonpfählen System Züblin.

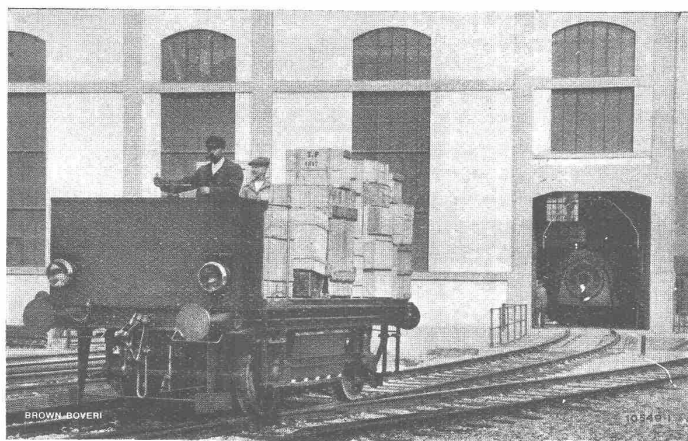
Ed. Züblin & Cie. A.-G. Zürich-Basel

Projektierung und Ausführung
von Hoch- und Tiefbauten

Spezialitäten:

Eisenbetonpfehlrammungen
Brücken in Beton und Eisenbeton
Silos und Lagerhäuser
Kläranlagen-System Züblin
Wasserbauten und Foundationen
Tiefbohrungen

BB C



Akkumulatoren-Lokomotive für den Verschiebedienst in den
BB C-Werkstätten und auf dem Bahnhof Baden.

Solche Akkumulatorenwagen können stets ab Vorrat geliefert werden.

Akkumulatoren- Transportwagen

und Akk.-Lokomotiven
für den Verschiebedienst

Grubenlokomotiven

Elektrische Ausrüstung

von

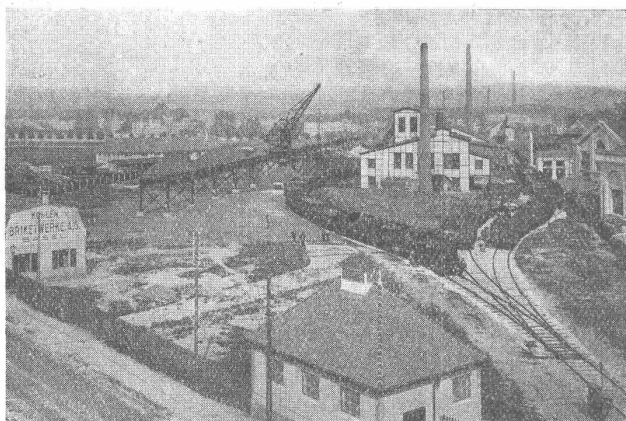
Transport-Anlagen

Akkumulatoren-
Fahrzeuge
mit aufgebaute Spill

A.G. BROWN, BOVERI & C^{IE} BADEN (SCHWEIZ)
Verkaufsbureaux: Baden, Basel, Bern, Lausanne

Walo Bertschinger

ZÜRICH, Hafnerstrasse 7



Geleise-Anlage der Kohlen- und Brikettwerke A.-G., Basel

Spezialfirma für:
Geleisebau

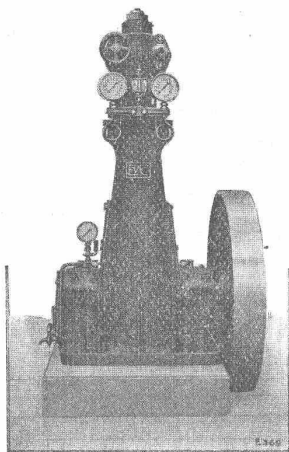
Ständiges grosses **Lager** in
Normalbahn- und Fabrikgeleisen,
Weichen und Drehscheiben,
Geleiseneubau, Unterhalt, Repara-
turen.

Geleisebau-Werkstatt.

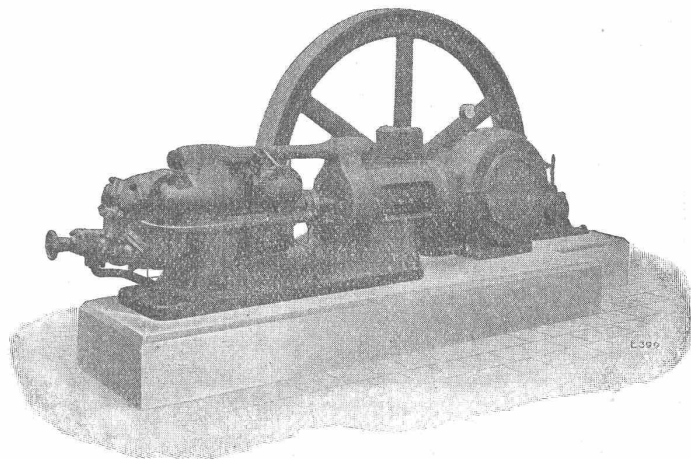
Abnormale Geleise-Anlagen

Escher Wyss & Co^{ie}, Zürich

Kohlensäure und Ammoniak
Eis- und Kühlanlagen



in allen Grössen und für
alle Verwendungsgebiete.



Submissions-Anzeiger

Termin	Auskunftstelle	Ort	Gegenstand
4. März	E. Bützberger, Architekt	Zofingen	Sämtliche Bauarbeiten für einen Villa-Neubau in Zofingen Erd- u. Maurerarbeiten, Eisenkonstruktionen usw. f. eine Leitung u. ein Reservoir Sämtl. Bauarbeiten f. d. Verwaltungsgebäude der Ersparniskasse in Langenthal Ausführung einer Korporationsstrasse Neuegg-Hub (1500 m) Unterbauarbeiten für den Umbau von Unterführungen in Solothurn
5. "	Wasserversorgung	Zürich	
7. "	E. Bützberger, Architekt	Burgdorf	
8. "	Balthasar Bräm	Mogelsberg	
13. "	Bahningenieur S. B. B.	Solothurn	



VEREINIGTE DRAHTWERKE A.G. BIEL

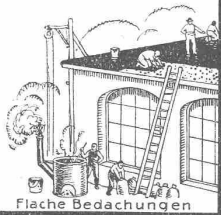
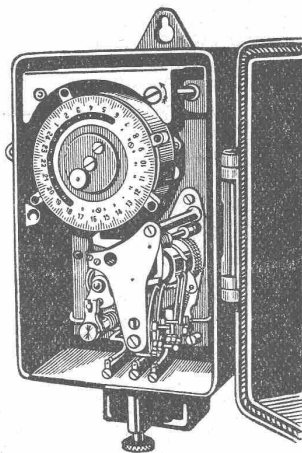
EISEN & STAHL
BLANK & PRÄZIS GEZOGEN, RUND, VIERKANT, SECHSKANT & ANDERE PROFILE
SPEZIALQUALITÄTEN FÜR SCHRAUBENFABRIKATION & FAÇONDEREIE
BLANKE STAHLWELLEN, KOMPRIMIERT ODER ABGEDREHT
BLANKGEWALZTES BANDEISEN & BANDSTAHL
BIS ZU 300 mm BREITE
VERPACKUNGS-BANDEISEN

GROSSER AUSSTELLUNGSPREIS SCHWEIZ, LANDESAUSSTELLUNG BERN 1914

A.-G. für Schaltapparate Bern

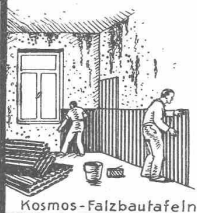
vorm. Ghielmetti & Cie.
Gerbergasse 27

Zeit- und Sperrschalter
Schaltuhren, Fernschalter
Dreiminuten-Schalter
Temperaturschalter
Temperaturregler
Kombinierte
Tarif- und Sperrschalter
Schalter mit astronomischer
Verstellung für Beleuchtung

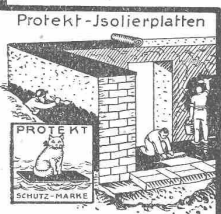


Carbolineum
Tapezier-Wellpappe und
Kosmos-falzbautafeln
gegen feuchte Wände
Asphalt-impregniertes
Packpapier

Dachpappe
Holzceement
Klebmasse
Protekt-
Isolierplatten
mit Jute- oder Blei-
Einlage



Stemmstricke
geheert und ungeheert
Muffen-Asphalt
Trinidad-u. Travers-
Asphalt, Goudron
Schlacken-Wolle



Protekt-Isolierplatten

Fachgemässe Erstellung v.
Flachbedachungen
Fundament-
Isolierungen
Brücken-
Abdichtungen
Asphalt-Böden

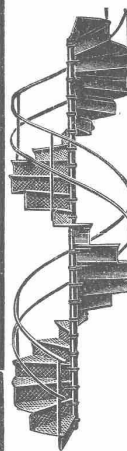


Brücken-Abdichtungen

MARTI & Cie.

Landesplattenberg, ENGI-Glarus
Dachschiefer
in allen Sorten. Rohe und geschliffene
Schieferplatten
für alle Bauzwecke

Fenstersimsen, Pissoliranlagen, Tischplatten,
Ofen-Unterlags- und Deckplatten, Anschreib-
und Schulwandtafeln



Gebr. Demuth

Telephon 170 **Baden** Telephon 170

Fabrik für

Moderne Blechbearbeitung
Patent. gepresste Treppen
Bauschlosserei
Eisenkonstruktionen
Patentierete Kessel

II. Abteilung

Sanitäre Einrichtungen
Elektrische Boyler und
Zentralheizungen

Chemisches Laboratorium

Dr. Paul Lanz, Bern

Telephon Bollwerk 28.70

Gerbergasse 9

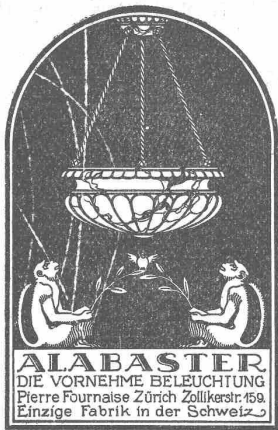
ANALYSEN

von Erzen, Mineralien, Metallen, Fetten u. Oelen, Wasser-
Untersuchungen, Transformatorenöl-Untersuchungen
Gutachten - Beratungen - Expertisen

LICHTPAUSPAPIERE

für alle Verfahren, liefern am vorteilhaftesten, jederzeit frisch

Bern, A. Messerli's Erben, Zürich



R. DIETRICH & Co A.-G., ZÜRICH

Fabrik mit Geleiseanschluss in Altstetten. — Telephon: Selnau 18.90

Grosses Lager in Maschinenölen jeder Art

Transformatoren-Oele — Schalter-Oele — **Consistente Fette** —
Elektromotoren-Oele — Turbinen-Oele — Dampfzylinder-Oele
Automobil-Oel und Motorwagenfett — Wasserlösliches Bohreröl
Bodenöl — Leinöl — Bodenwische — Schmierseife — Carbolineum etc.

Auto-Benzin

Luftkompressoren-Oele — Kugellager-Fett

Auto-Benzin

IMPRÄGNIERANSTALT UND SÄGEREI:



SCHWEIZ-
GESELLSCHAFT FÜR
HOLZKONSERVIERUNG
A/G
ZOFINGEN

Bahnschwellen

für Industriegeleise.

Holzpflaster

für Autogaragen, Werkstätten,
Fabrikräume.

Einfriedigungen

für Gärten und Fabrikareale
mit 10-jähriger Garantie.

Imprägnierung mit Teeröl nach den
Vorschriften der Schweiz. Bundesbahnen.

CENTRALHEIZUNGEN

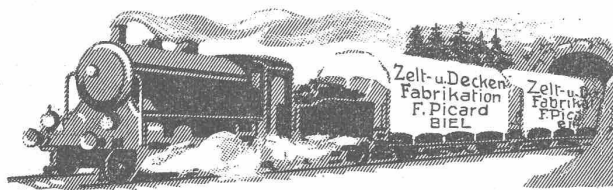
WARMWASSER-VERSORGUNGEN ALLER SYSTEME

TEL. CHUR 160
TEL. ZÜRICH H. 324

JOH. MÜLLER

RUTI (ZÜRICH)
TEL. 30

Seltene Gelegenheit!



WAGENDECKEN

Ein grosses Quantum Ia. wasserdichte graue Wagendecken in sehr gutem Zustande in jeder beliebigen Grösse mit Oesen und gratis mit Namen gezeichnet, welche für die Gewerbe-Ausstellung in Lyss als Bedachung verwendet wurden, sind zu konkurrenzlos. Preisen abzugeben.

F. Picard, Zelte-Fabrik, Biel

Grosses Lager in Woll- und wasserdichten Pferdendecken.

Technische Photographie

Spezialität:
Architekturaufnahmen

Konstruktionen, Maschinen
Zeichnungen u. Pläne
Katalog-Aufnahmen

H. Wolf-Bender
Zürich

16 Kappelerstrasse 16

„Express“



Akten-, Brief- u. Speise-Aufzüge

mit geräuschlosem Gang
erstellen

Gebr. Gysi & Cie.
Baar-Zug

Telephon Nr. 93

Plan-Kopien | Lichtpaus- aller Art | Paus- und Detail-Papiere und -Apparate. ED. AERNI-LEUCH, BERN

INGENIEUR - BUREAU

Alfred FrickBürglistr. 28 **ZÜRICH 2** Tel. Sel. 44.29Strassen- und Eisenbahnbau
Kanalisationen und Wasserversorgungen
Bebauungspläne und Vermessungen

— 26 Jahre Praxis —

**ETAT DE VAUD****Concours d'architecture**

Le Département des Travaux publics ouvre un concours entre architectes vaudois ou de nationalité suisse, ces derniers devant être régulièrement établis dans le canton de Vaud depuis trois ans au moins,

**pour l'étude des plans du
PENITENCIER DE BOCHUZ**
(Plaine de l'Orbe).

Les intéressés peuvent se procurer le programme de concours et les pièces annexes au Service des bâtiments de l'Etat, Cité devant No. 10, à Lausanne, contre dépôt d'une somme de fr. 5.—.

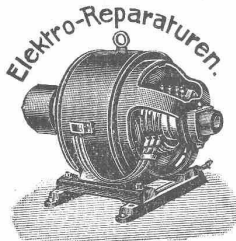
Le Chef
du Département des Travaux publics:
SIMON.

BEWÄHRTER**Euböolith****BELAG**

SEIT 25 JAHREN ÜBER 8000000 m² AUSGEFÜHRT
EUBÖOLITHWERKE A.-G. OLTEN

Elektromechan. Reparatur-Werkstätte**Gebrüder MEIER, Zürich 5**Telephon
Selnau 73.32Ausstellungsstrasse 25
Bahnhofstr. HB.**Umwicklung****Neuwicklung****Umtausch****Miete**

Lieferung neuer und gebrauchter Motoren.
Fahrbare Motoren. Transformatoren. Apparate.

**Saurer-Lastwagen****Motor-Kipper**

4 und 5 Tonnen Nutzlast, frisch revidiert,

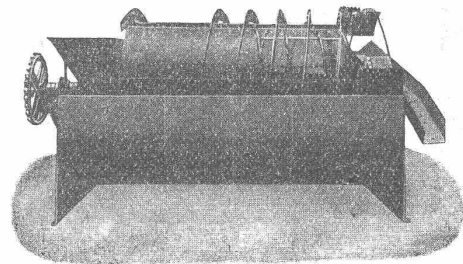
mit Garantie zu verkaufen.

Offerten unter Chiffre N. 627 G. an Publicitas Zürich.

Grössere, leistungsfähige Baufirma der Nordost-Schweiz wünscht
mit grösserem

Ingenieur- sowie Architekturbureau behufs Uebertragung von Bauarbeiten

gegen entsprechenden Anteil am Gewinn in Verbindung zu treten.
In Frage kommen Hoch-, Tief- und Eisenbetonarbeiten. — Eigenes
Ingenieurbureau, mech. Zimmerei, Schreinerei und Sägerei. — Prima
Referenzen stehen zu Diensten. — Offerten unter Chiffre Z. N. 375
befördert Rudolf Mosse, Zürich.

**Kies- u. Sandwäschen**

baut als langjährige Spezialität

Excelsior Maschinenbau-Gesellschaft Stuttgart**Postschiessfach Nr. 2133 in Schaffhausen**

Wir liefern in kürzester Frist:

Krane und Verladeanlagen Spilts und sonstige Hebe- und Transportvorrichtungen

für jeden Zweck und jede Leistung

Maschinen-Fabrik Esslingen (Deutschld.)**Hochbau-Techniker**

in grösseres Basler Baugeschäft gesucht,

der in Unternehmerbetrieben tätig war und in Maurer-, Beton- und
Eisenbetonarbeiten auf Bauplatz und Bureau Erfahrung besitzt.
Bewerber muss gewandt und zuverlässig in der genauen Auf-
stellung von Massberechnungen sein und Kenntnis der
Preiskalkulation für oben erwähnte Arbeiten besitzen.

Nur Bewerber, die in ähnlichen Stellungen schon
tätig waren, wollen sich unter Beifügung eines
Lebenslaufes, der Zeugnisse und Angabe
ihrer Gehaltsansprüche melden unter

Chiffre Z. C. 517 bei Rudolf Mosse, Zürich.

BAU-GESCHÄFT

Hoch- und Tiefbau in bester Lage des Elsass

zu verkaufen.

Eignet sich für Bauingenieur, Hoch- oder Tiefbautechniker. Kauf-
preis je nach Uebernahme des Geräteparkes bis 15000.— franz. Frs.
Offerten unter Chiffre Z. R. 511 befördert Rudolf Mosse, Zürich.

Baugeschäft sucht

für Acquisition und Ausführung
der Abteilung Wasserleitungsbau
tüchtigen

INGENIEUR

oder

TECHNIKER

Anmeldungen mit genauen An-
gaben unter Chiffre G. 1199 Y. an
Publicitas Bern.

Patent-Verwertung

Die Inhaber des schweizeri-
schen Patentes Nr. 98878 vom
3. Januar 1921, betreffend:

„Vorrichtung mit getrennt-
ventilen zum Zerstäuben
eines leichter und eines
schwerer entzündbaren
Brennstoffes für Verbren-
nungskraftmaschinen“

wünschen das Patent zu verkaufen,
in Lizenz zu geben oder ander-
weitige Vereinbarungen für die
Fabrikation in der Schweiz ein-
zugehen.

Anfragen befördert **H. Kirch-
hofer** vormals Bourry-Séquin &
Co., Ingenieur- und Patentan-
waltsbureau in Zürich 1, Löwen-
strasse 51.

**S II
Heizkessel**

(System Strebel)
Serie II

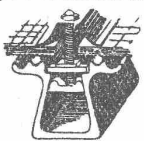
und andere bewährte
Modelle

Radiatoren

Erstklassige
Ausführung.

Zent A. G. Bern**KITTLOSE
GLASDÄCHER**

System Zimmermann



**WALTHER & MÜLLER
- BERN -**

Maschinen-Ingenieur**(Schweizer)**

mit abgeschlossener Hochschulbildung und Praxis
im Gaswerkbetrieb findet dauernde Beschäftigung
in einem grossen städtischen Gaswerk.

Anmeldung mit Angabe über Studiengang und
bisherige Tätigkeit unter Chiffre M. 825 Q. an
Publicitas A.-G., Basel.

**Architekt
gesucht,**

erfahrener Hochbaufachmann, mit
mehrfähriger Praxis, womöglich
bei Bauunternehmung,

m. Beteiligung
zur Uebernahme eines grösseren
Baugeschäftes in Zürich mit an-
derem Fachmann (Ingenieur) und
weiteren Interessenten zusammen.
Offerten erbeten unter Chiffre Z. O.
509 an **Rudolf Mosse, Zürich.**

Junger, tüchtiger

Bauzeichner

gut in Entwurf und Detail per
sofort gesucht. Offerten mit Zeug-
niskopien, Gehaltsansprüchen und
frühestem Eintrittstermin unter
Chiffre H. 749 Q. an
Publicitas, Basel.

Tüchtiger, erfahrener

**Eisenbeton-
Ingenieur**

zu baldmöglichstem Eintritt ge-
sucht. Offerten mit Zeugnissen
und Gehaltsansprüchen sind zu
richten an Ingenieurbureau
Rob. Gsell-Heldt, Basel,
Palmenstrasse 11.

**Ingenieur-
Akademie**

(Städt. Polytechnikum)

WISMAR

a.d.Ostsee : Progr.d.d.Sekr.

Gesucht für den Bau grösserer
Druckstollenbauten in Oesterreich
tüchtiger, erfahrener

Stollen-Ingenieur

der mit den Arbeiten mit der
Zementkanone vertraut sein soll.
Offerte mit Lebenslauf, Refe-
renzen und Gehaltsansprüchen
unter Chiffre Z. K. 524 an
Rudolf Mosse, Zürich.

Junger Architekt,

künstlerisch befähigt und flotter
Darsteller, auf Basler-Bureau ge-
sucht. Offerten mit Eintrittster-
min, Gehaltsansprüchen, Zeug-
nissen und Bildungsgang unter
Chiffre B. N. 5143 an
Rudolf Mosse, Basel.

Spezial-Maschinen

für

**Parquet-Fabrikation
zu verkaufen.**

Anfragen befördert unter Chiffre
K. 879 Y. **Publicitas Bern.**

Urgent.**Dessinateur-architecte**

serieux, connaissant bien con-
struction et devis est demandé.
Envoyer références et prétentions
à Mr. E. Réess, architecte à
Montbéliard (Doubs), France.

Patent-Verwertung

Der Inhaber des schweizeri-
schen Patentes Nr. 91819 vom
24. Januar 1920, betreffend:

„Gegen Wärmeverluste ge-
schützter Behälter“,
wünscht das Patent zu verkaufen,
in Lizenz zu geben oder ander-
weitige Vereinbarungen für die
Fabrikation in der Schweiz ein-
zugehen.

Interessenten wollen sich mel-
den an **British Home Utilities
Co. Ltd., Britannia House, Cross
Street, London E. C. 1. (England).**

Baufachmann

anfangs der 50er Jahre, gesund
und rüstig, sucht passende Ver-
trauensstelle im In- oder Auslande.
Gute Kenntnisse der italien. und
französ. Sprache. Offerten unter
Chiffre F. 205 Ch. an die
Publicitas A.-G., Chur.

Für **J A P A N** gesucht
tüchtiger

Ingenieur - Chemiker

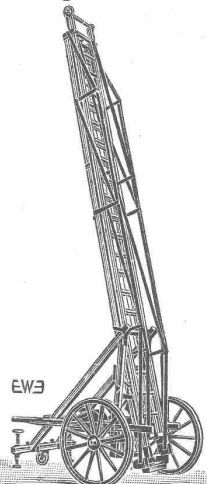
(Schweizer), mit gründlichen Kenntnissen des Apparatebaus, spez.
von Destillations-, Verdampfer-Anlagen, etc. Verlangt werden Eng-
lisch und Deutsch in Wort und Schrift und acquisitorische Fähigkeiten.

Offerten mit genauen Angaben über Alter, Bildungsgang und
begleitet von Zeugnisabschriften, Referenzen und einer Photographie
erbeten an

Gebr. Volkart, Abt. 1, Winterthur.

Leitern

für Montage und Feuerwehr



liefert Schlauch- u. Feuerwehr-
Gerätekabine
EHR SAM, WÄDENSWIL



Brauchen Sie

Rolladen

irgend welcher Art für
Auto-Garagen, Schau-
fenster, Tore u. Türen
zu Magazinen u. Bu-
reaux, ferner für Fen-
stervon Villen, Verwal-
tungsgebäuden etc., so
wenden Sie sich an die

A.-G. Carl Hartmann

Fabrik für Stahlblech- und
Holzrolläden

Biel - Bienne**Holzbearbeitungs-
Maschinen**

zu verkaufen

Gebrauchte, gut erhaltene

**Schreinerei- und
Wagnermaschinen**

sind sehr preiswert abzugeben
gegen Kassa. Offerten und An-
fragen sub. „Maschinen“ an
Falkenhöheweg 5, Bern.

Flottmann

Erste und Grösste Spezialfabrik Europa's für den Bau von
Pressluft-Gesteins-Bohrhämmern und Maschinen

Spezialität: Komplette Pressluft-Anlagen für alle Verwendungsgebiete

H. Flottmann & Cie., Renggerstrasse 86, Telefon: Selnau 16.71
 Telegramm-Adresse: Flottmann Zürich **Zürich**



Wer
die einheimische Industrie schützen will
verlangt

SCHWEIZ LINOLEUM

HELVETIA MARKE

Linoleum A.-G. Giubiasco (Schweiz) :: Agentur in Zürich, Bleicherwegplatz 50

Schweiz. Sprengstoff A.-G. Cheddite u. Dynamit

Telephon Nr. 1.82

Bureau: LIESTAL

Telegr.-Adr.: Cheddite Liestal

Fabriken in Isleten (Kanton Uri) und Liestal

liefert zu günstigen Bedingungen

Gelatine Telsit stärkster Sicherheitssprengstoff

Cheddite und Gelatine Cheddite geeignetste Sicherheitssprengstoffe für Steinbrüche

Dynamite und Sprenggelatine

sowie

prima kupferne Sprengkapseln, Zündschnüre und Kapselzangen.