

Zeitschrift: Schweizerische Bauzeitung
Herausgeber: Verlags-AG der akademischen technischen Vereine
Band: 81/82 (1923)
Heft: 6

Werbung

Nutzungsbedingungen

Die ETH-Bibliothek ist die Anbieterin der digitalisierten Zeitschriften auf E-Periodica. Sie besitzt keine Urheberrechte an den Zeitschriften und ist nicht verantwortlich für deren Inhalte. Die Rechte liegen in der Regel bei den Herausgebern beziehungsweise den externen Rechteinhabern. Das Veröffentlichen von Bildern in Print- und Online-Publikationen sowie auf Social Media-Kanälen oder Webseiten ist nur mit vorheriger Genehmigung der Rechteinhaber erlaubt. [Mehr erfahren](#)

Conditions d'utilisation

L'ETH Library est le fournisseur des revues numérisées. Elle ne détient aucun droit d'auteur sur les revues et n'est pas responsable de leur contenu. En règle générale, les droits sont détenus par les éditeurs ou les détenteurs de droits externes. La reproduction d'images dans des publications imprimées ou en ligne ainsi que sur des canaux de médias sociaux ou des sites web n'est autorisée qu'avec l'accord préalable des détenteurs des droits. [En savoir plus](#)

Terms of use

The ETH Library is the provider of the digitised journals. It does not own any copyrights to the journals and is not responsible for their content. The rights usually lie with the publishers or the external rights holders. Publishing images in print and online publications, as well as on social media channels or websites, is only permitted with the prior consent of the rights holders. [Find out more](#)

Download PDF: 19.02.2026

ETH-Bibliothek Zürich, E-Periodica, <https://www.e-periodica.ch>

FÜR DAS TECHNISCHE BUREAU

Automatische Telephon-Anlagen

mit Anschluss an das Eidgen. Fernsprech-Netz

Siemens

Elektrizitäts-Erzeugnisse A.-G.
Lausanne Bern Zürich



Vervielfältiger auf Glas „Opalograph“
unatnützlich und niemals ersatzbedürftig. Photographisch scharfe Abzüge von allen **Schriftstücken, Noten und Zeichnungen** etc. in **unbeschränkter Anzahl**, in beliebiger Farbe. Sehr **billiges** und äusserst **einfaches Verfahren**.
Kostenlose Vorführung an Interessenten jederzeit durch
Opalograph-Compagnie C. Wunderlin & Co., Basel.



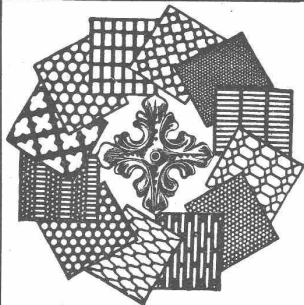
Kassenschränke
—
Panzer Türen
—
Tresor-Anlagen
—
Bureau-möbel aus
Stahlblech

Bauer A.-G., Zürich 6

Geldschrank- und Tresorbau

Gegründet 1862

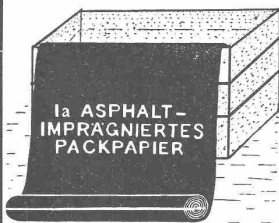
Älteste und bedeutendste Spezialfabrik der Schweiz



H. HEER & Co.

OLTEN

SPEZIALITÄT:
Gelochte und
gepresste Bleche



Bevor Sie sie abliefern,
schützen Sie Ihre Fabri-
kate gegen Nässe, Rost

etc. durch Auslegen Ihrer
Pack-Kisten mit unsern:

**1a. unbesandete
Dachpappe in ver-
schiedensten Stärken**

lieferbar in Rollen von
 $20 \times 1 = 20 \text{ m}^2$

**1a. Asphalt-
imprägnierten
Packpapier**

lieferbar in Rollen von
 $20 \times 1,30 = 26 \text{ m}^2$

Wir liefern diese Isolier-Papiere **billigst** und halten solche stets auf
Lager. Bei Bedarf bitten wir Sie höflich, bei uns gefl. Offerte einzuholen.

GYSEL & CIE., ASPHALTFABRIK KÄPFNACH **HORGEN**
Telephon 24 Telegramme: Asphalt

Tiefbohrungen

Bohr- und Schacht-Sondierungen
Rohrbrunnen-Anlagen — Schacht- und
Sammel-Brunnen jeder Grösse — Komplette
Quell- u. Grundwasser-Versorgungs-Anlagen
— Stollenbau — Grundwasserabsenkungen
— Fundationen jeder Art für Hoch- u. Tiefbau

J. STRIKER, BERN

Belpstr. 41 — Telephon-Nr. Bollwerk 59.63

Emil Hitz - Zürich

Telefon Seinau 6542

Birmensdorferstrasse 55

Mech. Drahtflechterei, Gitterfabrikation

Maschinengeflechte - Gewellte Gitter

Rabitzgeflechte - Metallgewebe etc.

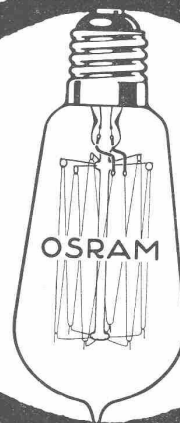
OSRAM LAMPEN

kauft und braucht
die ganze Welt.

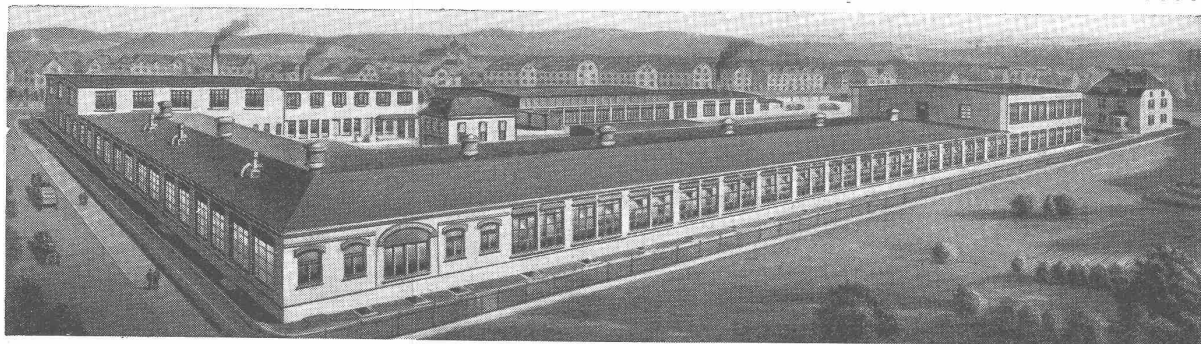


OSRAM
NITRA

OSRAM
A.G.
ZÜRICH



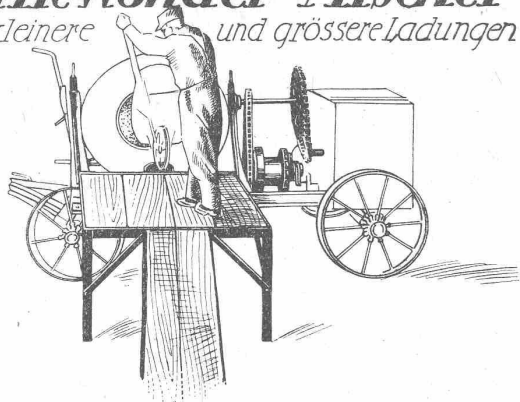
OSRAM



OSRAM - LAMPEN - FABRIK WINTERTHUR

„Little Wonder“ Mischer

für kleinere und grössere Ladungen



mit Bauwinde und zerlegbarer Ladeplattform

Allied Machinery Co. of America

Löwenstrasse No 16 **Zürich** Telephone Selnau 27.57
Amerikanische Bau- und Hebemaschinen, Rollmaterial.

Alleinvertreter folgender Werke:

Austin Manufacturing Co.:	Strassenwalzen, Brecher
Barber-Greene Co.:	Transport-Anlagen
C. H. & E. Manufacturing Co.:	Holzbearbeitungsmaschinen
Clyde Iron Works:	Derricks, Winden, Bagger
Cook Motor Co.:	Benzin-Motoren
Lakewood Engineering Co.:	Mischer, Betonieranlagen
	Greiffer etc.
Parsons Company:	Excavatoren für Kanalisationen
Thew Shovel Company:	Elektr. und Dampfschaufeln
Western Wheeled Scraper Company:	Strassenbaumaschinen
	Kippwagen
Wonder Constr. Machinery:	Fahrbare Mischer mit Winde.

Kataloge und Preise auf Verlangen.

Asphalt-Emulsion A.-G. **Zürich**

Hafnerstrasse 7

Unternehmung für Asphaltarbeiten



Mammutabdichtungen für Brücken,
Tunnels, Dächer, Terrassen, Fundamente,
Asphalt-Emulsion- und Eweol-Isolieranstriche,
Porolith-Mörtelzusatz,
Gussasphalt-Beläge.

Land- und Forstwirtschaftliches Institut der
Eidg. Technischen Hochschule, Zürich

Abdichtung mit Mammut
Ausgeführt durch Asphalt-Emulsion A.-G.
Zürich

Kasp. Winkler & Co., Altstetten-Zürich

TELEPHON-SELNAU
3963

Fabrikation chem. bautechn. Präparate

— TELEGRAMM: —
„SIKA“ ZÜRICH

„SIKA“

Mörtel-Beton-Dichtungen

unter bzw. während des Wasserdruckes.

☛ Auf Verlangen Zeugnisse solcher Ausführungen. ☛

Submissions-Anzeiger

Termin	Auskunftsstelle	Ort	Gegenstand
14. Februar	Rudolf Bühler	Balzenberg (Bern)	Erstellung einer Weganlage von 4600 m Gesamtlänge.
15. "	Pfleger Hubler	Mettendorf	Sämtliche Bauarbeiten zu einem Wohnhaus.
20. "	Hochbau-bureau S B B	Luzern	Div. Bauarbeiten für ein Transformatorenhäuschen im Güterbahnhof Chiasso.
28. "	Kant. Baudepartement	Frauenfeld	Ausführung von Strassenteerungen für 1923 (Gesamtfläche 180000 m ²).
28. "	Generaldirektion S B B	Bern	Lieferung von 255 km Schwachstromkabel.

Expansit-Korksteinplatten

sind das einzig richtige Isoliermaterial für den Hochbau zum Wärme- und Feuerschutz.

Fabriklager bei

Wanner & Co. A.-G. in Horgen.

Schweizer. Strassenbau-Unternehmung A. G.

Zürich
Steinwiesstrasse 40 — Telephon Hottingen 43,81

BERN
Laupenstrasse 8 — Telephon Bollwerk 54,54
Telegramme: „Stuag“

Lausanne
Petit Chêne 22 — Telephon 20,28

Grösste Spezialfirma für Strassenbeläge aller Art.

30 Dampf- und Motorwalzen, 6 Steinbrecher.
Eigene Pflastersteinbrüche und Hartschotterwerke in Alpnach, Beckenried und Bouveret.

**Dachpappen-, Holzzement-
und Teerprodukte-Fabrik.**

E. Beck, Pieterlen bei Biel.

Asphalt-Isolierungen, Isolier-Asphalt
Anstrichmasse für Eisen und Beton
Teerfreie Dachpappe „Beccoid“, Röhren- u.
Muffenkitt, Teerstricke etc.

Baumann, Koelliker & Co. A. G., Zürich 1

Elektrische Heiz- und Koch-Apparate
Warmwasser-Boiler

CENTRALHEIZUNGEN

WARMWASSER-VERSORGUNGEN ALLER SYSTEME

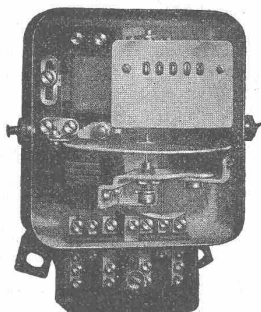
FILIALE CHUR
TEL. 160

JOH. MÜLLER

RUTI (ZÜRICH)
TEL. 30

Elektrizitätszähler

Zeit- und Sperrschalter
Ferraris-Wattmeter
Schaltuhren



Verlangen Sie unsere
technischen Beschreibungen

Landis & Gyr A.-G.
Zug

ATELIERS DE CONSTRUCTIONS ÉLECTRIQUES
CHARLEROI (BELGIEN)

AKTIENGESELLSCHAFT MIT KAPITAL VON FR. 80 000 000.—

FILIALE IN DER SCHWEIZ IN NEUBURG

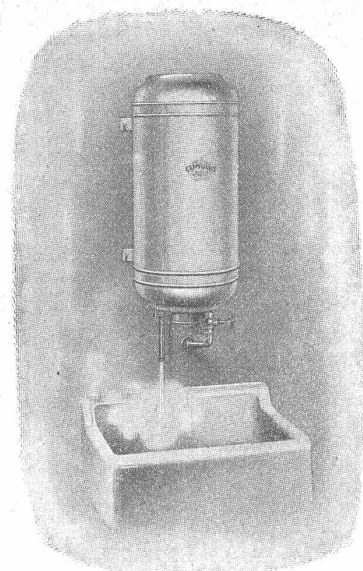
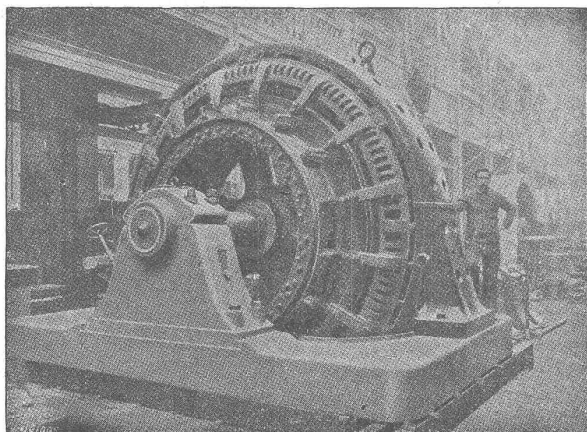
Motoren, Generatoren, Dynamos

Transformatoren, Umformergruppen

Hebezeuge aller Art

Zentrifugal-Pumpen

Kabel — Lichtdrähte



Sparsam! Sauber! Bequem!
sind die elektrischen Heisswasserspeicher

„CUMULUS“

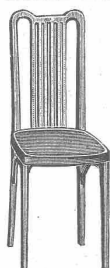
als Wandboiler in Grössen von 15, 30, 50 und 75 Liter
als Badeboiler in Grössen von 75 und 100 Liter
als stehende Boiler in Grössen von 100 bis 3000 Liter.

Neu! Sparboiler „Cumulus“. Patent angemeldet.
Grosse Ersparnis durch Anpassung der Heisswasserbereitung an den Bedarf.

Fabrik Elektrischer Apparate
Fr. Sauter A.-G., Basel.

Geodätische Arbeiten jeder Art und
Zweckbestimmung im In- und Ausland

Vermessungen 
K. LIECHTI, DIETIKON (Zürich)
Ing. und Vermessungsbureau, Teleph. N. 82



A.-G. Möbelfabrik Horgen-Glarus
in Horgen

Bestuhlungen

von Restaurants, Konzertsälen, Kinos
Theater etc.

Stüdeli & Co.

Solothurn

Bau-Unternehmung

Hoch- und Tiefbau

Kunststeine aller Imitationen

Zementrohre aller Dimensionen
Konstruktionen in armiertem Eisenbeton
Telephon 119.

Gusseiserne Muffen- und Flanschenröhren sowie Formstücke

Schweizer
Normalien
—
Lager
in Winterthur



für
normalen
und höhern
Betriebsdruck

Kägi & Co., Winterthur

Telephon Nr. 496

Patentverwertung

Die Inhaberin des schweizerischen Patentes Nr. 93917 vom 17. März 1919, betreffend:

„Elektromotor, dessen Welle durch ein schwingendes Glied und ein an dieses angeschlossenes Band angetrieben wird“

wünscht das Patent zu verkaufen, in Lizenz zu geben oder anderweitige Vereinbarungen für die Fabrikation in der Schweiz einzugehen.

Anfragen befördert **H. Kirchhofer** vormals Bourry-Séquin & Co., Ingenieur- u. Patentanwaltsbureau in **Zürich 1, Löwenstrasse 51.**

Patentverwertung

Die Inhaber der schweizerischen Patente Nr. 64543 vom 28. Februar 1913 und Nr. 67944 vom 27. März 1914, betreffend:

„Getrieberad“

wünschen die Patente zu verkaufen, in Lizenz zu geben oder anderweitige Vereinbarungen für die Fabrikation in der Schweiz einzugehen.

Anfragen befördert **H. Kirchhofer** vormals Bourry-Séquin & Co., Ingenieur- u. Patentanwaltsbureau in **Zürich 1, Löwenstrasse 51.**

Patentverwertung

Die Inhaberin des schweizerischen Patentes Nr. 89422 vom 9. Februar 1920, betreffend:

„Geschwindigkeits-Indikator an durch Turbinen angetriebenen Zentrifugen“

wünscht das Patent zu verkaufen, in Lizenz zu geben oder anderweitige Vereinbarungen für die Fabrikation in der Schweiz einzugehen.

Anfragen befördert **H. Kirchhofer** vormals Bourry-Séquin & Co., Ingenieur- u. Patentanwaltsbureau in **Zürich 1, Löwenstrasse 51.**

Zu kaufen gesucht

vertikaler

Zeichnungstisch

mit hölzernem oder gusseisernem Untergestell, guter Schienenführung, Brettgrösse minimal 1000/1500, gebraucht aber noch gut erhalten. Gefl. Offert. unter Chiffre Z. D. 232 befördert

Rudolf Mosse, Zürich.

Apparatebau

in Kupfer und Eisen

Blechkonstruktionen

genietet und geschweisst

Rohrleitungen

H. Klaus, Lagerstrasse 51, Zürich.

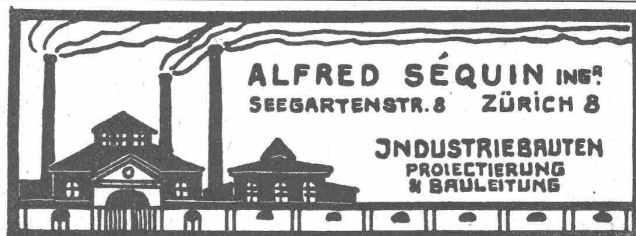
AUFZÜGE für Banken Industrie

Brief-, Speise- und Waren-Aufzüge

mit Handbetrieb erstellt mit Garantie

August Lerch, Mech. Schlosserei, Zürich

Oetenbachgasse 7 — Kuttelgasse 11



Patentverwertung

Der Inhaber des schweizerischen Patentes Nr. 86393 vom 3. März 1919, betreffend:

„Verfahren zur Vervielfältigung von Manuskripten, auf der Schreibmaschine oder mittelst Druckerpresse hergestellten Schriftstücken, Zeichnungen, Photographien und ähnl.“

wünscht das Patent zu verkaufen, in Lizenz zu geben oder anderweitige Vereinbarungen für die Fabrikation in der Schweiz einzugehen.

Anfragen befördert **H. Kirchhofer** vormals Bourry-Séquin & Co., Ingenieur- u. Patentanwaltsbureau in **Zürich 1, Löwenstrasse 51.**

Patentverwertung

Der Inhaber des schweizerischen Patentes Nr. 89118 vom 10. März 1920, betreffend:

„Kette für Flüssigkeits-Hebeapparate“

wünscht das Patent zu verkaufen, in Lizenz zu geben oder anderweitige Vereinbarungen für die Fabrikation in der Schweiz einzugehen.

Anfragen befördert **H. Kirchhofer** vormals Bourry-Séquin & Co., Ingenieur- u. Patentanwaltsbureau in **Zürich 1, Löwenstrasse 51.**

Selbständiger Architekt

Schweizer, mit grossen künstlerischen Erfahrungen, langjährig. Tätigkeit in der Schweiz und in Berlin bei Behörden und Industrie, sucht leitende Stellung in der Schweiz oder Wiederaufbaugesamt. Spricht deutsch, französisch und italienisch. Prima Referenzen. Offerten unt. Chiff. Z. R. 301 befördert

Rudolf Mosse, Zürich.

Devis-

zugleich dienlich als Rechnungsformulare, mit oder ohne ausgespartem Kopf, deutsch und französisch, sind billigst erhältlich bei Buchdruckerei

Läderach & Kästli, Bern.

Patentverwertung

Die Inhaberin des schweizerischen Patentes Nr. 88252 vom 8. Februar 1915, betreffend:

„Anordnung veränderlicher wasserdichter Kammern zwischen zwei Fluida“

wünscht das Patent zu verkaufen, in Lizenz zu geben oder anderweitige Vereinbarungen für die Fabrikation in der Schweiz einzugehen.

Anfragen befördert **H. Kirchhofer** vormals Bourry-Séquin & Co., Ingenieur- u. Patentanwaltsbureau in **Zürich 1, Löwenstrasse 51.**

Entrepreneur

de travaux publics cherche pour la France, techn.-arch. ou conducteur de travaux, pouvant se mettre au courant du mètre. Entrée de suite au 15 Février 1923. Situation sérieuse et stable. Ecrire L. Teroy, Ing., St. Mihiel (Meuse).

Gesucht

10 gute Handwerker

Schreiner u. Maschinisten

Sté. des Ouvriers Menuisiers, 2, rue Cruveiller, Limoges (Hte-Vienne) France.

Bautechniker

24 Jahre, Offizier, mit reicher Praxis im Wohnungs- und Fabrikbau, zur Zeit Bauleiter eines Spitals, sucht Stelle in der französischen Schweiz oder in Frankreich. Offerten unt. Chiff. Mc. 739 Y. an Publifolias Bern.

Diplom-Ingenieur

mit mehrjähriger Praxis, hauptsächlich in Eisenbeton, sucht Beschäftigung für einige Monate. Offerten unter Chiffre Z. H. 274 befördert **Rudolf Mosse, Zürich.**

Liefere an technische Bureaux, Baugeschäfte, Gemeinden und Genossenschaften, die sich mit Reservoirbauten beschäftigen Pläne samt Eisenliste und Bauvorschriften für armierte Betonreservoirs in Grössen: 50, 100, 150, 200, 250, 300, 350 und 500 m³ zu sehr mässigen Preisen. Offerten unter Chiff. Z. R. 73 befördert **Rudolf Mosse, Zürich.**

Zu verkaufen

eine fahrbare

Betonmischmaschine

mit Aufzug, gut erhalten und tadellos betriebsfähig. Anfragen erbeten unter Chiffre Z. D. 156 an **Rudolf Mosse, Zürich.**

1 Waggon tann. Bretter

gefräst, 30/45 mm stark, verkauft wegen Nichtgebrauch billigst. Besichtigung auf meinem Bauareal a. Bahnhof Niederweningen. **Emil Renold, Zürich, Weinbergstrasse 36**



Vestit Metall A.-G. Zürich

Schulhausbau Lenzburg.**Wettbewerb**

zur Erlangung von Entwürfen für einen
Neubau der Bezirksschule mit Umgelände in
Lenzburg

Der Wettbewerb ist beschränkt auf aargauische Architekten und solche Firmen die seit Januar 1922 im Aargau niedergelassen sind.

Programme mit Beilagen zu Fr. 5.— sind erhältlich von der Stadtkanzlei Lenzburg.

Lenzburg, den 2. Februar 1923.

Der Gemeinderat.

Konkurrenz - Ausschreibung

Die unterzeichnete Bauleitung eröffnet Konkurrenz über

2 Freistrah-Turbinen

für die Zentrale Klosters der A.-G. Bündner
Kraftwerke

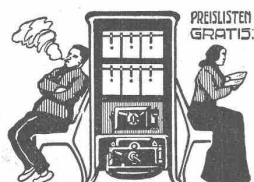
Die Unterlagen und Bedingungen können vom 5. Februar an von der „Bauleitung der Landquartwerke für Maschinen- und Schaltanlagen“ in Klosters-Platz bezogen werden. Angebote mit der Aufschrift: „Angebot über Turbinen der Zentrale Klosters“ sind bis zum 15. März 1923 an die A.-G. Bündner Kraftwerke nach Chur einzureichen.

Klosters, den 26. Januar 1923.

Die Bauleitung.



EISEN:
KONSTRUKTIONEN
*Brücken, Ständer,
Dachkonstruktionen
Kittlose
Glasbedachungen
Bau- und Kunst-
Schlosserarbeiten.*
GEBR. TUCHSCHMID
FRAUENFELD



HEIZÖFEN
*für
jeden Bedarf*
Ofenfabrik
Sursee
*Grösste Ofenfabrik
der Schweiz.
Eigene bewährte
Konstruktionen.*

PREISLISTEN
GRATIS.

Alfr. Schmidweber's Erben
Zürich 8 — Dietikon

**Innen- und Aussendekorationen
in poliertem Marmor und Granit**

Goldene Medaille Schweizer. Landes-Ausstellung
Bern 1914

2 junge, tüchtige Bautechniker

(Schweizer, zur Zeit im Ausland), suchen Stelle nach Uebersee. Praxis des In- und Auslandes in Fabrik- (Textil) und Wohnbau. Zeugnisse und Referenzen von grossen Firmen stehen zur Verfügung. Gefällige Offerten unter Chiffre B.D. 2022 an Rudolf Mosse, Basel, Marktplatz 18.

Grössere, ältere Fabrik sucht zur Erstellung von genauem Fabrikplan

einen in der Aufnahme von vorhandenen Gebäuden, Wasser-, Dampf- und elektrischen Leitungen bewanderten

Techniker

Offerten mit Angabe der bisherigen Tätigkeit, Zeugnisabschriften und Gehaltsansprüchen unter Chiffre Z. S. 264 befördert Rudolf Mosse, Zürich.

Jurist und Mech.-Ingenieur

diplomiert, mit Praxis, französisch, deutsch, englisch und italienisch sprechend, verfügt über etwas Kapital, würden seriöses schweizerisches oder ausländisches Bureau oder technische Unternehmung übernehmen (event. Beteiligung). Offerten mit Bedingungen unter Chiffre Vc. 387 Z. an Publitas, Zürich.

Betonmaschine zu kaufen gesucht.

Für grössere Betonarbeiten wird eine Betonmaschine (gebraucht oder neu) zu kaufen, eventuell zu mieten gesucht. Die Leistungsfähigkeit sollte mindestens 4 bis 5 Meter pro Stunde betragen. Es kann nur ein Antrieb durch Explosionsmotor in Frage kommen, elektrischer Antrieb ist ausgeschlossen. Offerten — Miete mindestens 6 Monate — mit eingehender Beschreibung und Angabe der Fabrikmarke von Maschine und Motor, sowie der verbindlichen Leistungsfähigkeit der beiden sind zu richten an

Rheinbauleitung Rorschach.

**Zu verkaufen
feuerfeste Gewölbesteine**

in erstklassiger Qualität:

3000 Stück 240 mm lang \times 120 mm hoch \times 63 \times 45 mm

3000 Stück 240 mm lang \times 120 mm hoch \times 65 \times 77 mm.

Anfragen unter Chiffre Z. R. 282 befördert Rudolf Mosse, Zürich.

Gesucht

Z-Eisen NP 18, 2 Stück à 7,30 m

Offerten an Hans Kissling, Eisenbau A.-G., Bern.

Der heutigen Gesamtauflage liegt ein Prospekt betr. **Armaturen u. Rohrleitungsteile für Dampf, Wasser, Luft etc.** der Firma **Gebrüder Sulzer A.-G., Winterthur**, bei, auf welchen wir unsere w. Leser noch besonders aufmerksam machen.

Teppichweberei

B. Meili, Zürich 5

Hafnerstrasse 7 — Telefon: Selnau 24.29

(nächst Hauptbahnhof und Landesmuseum, früher Brunau)

Vorrätig und nach Auftrag:

Knüpsteppiche, Plüschteppiche

washbare Badzimmerteppiche

Neuausführung und Reparaturen von Gobelin
Stahlstickereien in allen Stilarten.



GESELLSCHAFT DER LUDW. VON ROLL'SCHEN EISENWERKE
 · FILIALE: EISENWERK CLUS KT. SOLOTHURN ·

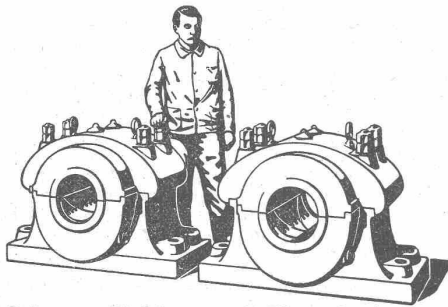


TRANSMISSIONEN

in moderner Ausführung, mit Ringschmierlagern oder Kugellagern.
 Komplette Anlagen für alle Industriezweige.

Benn's Patent-Reibungskupplungen.
Elektromagnetische Reibungskupplungen.
 Patentiert in der Schweiz und im Auslande.

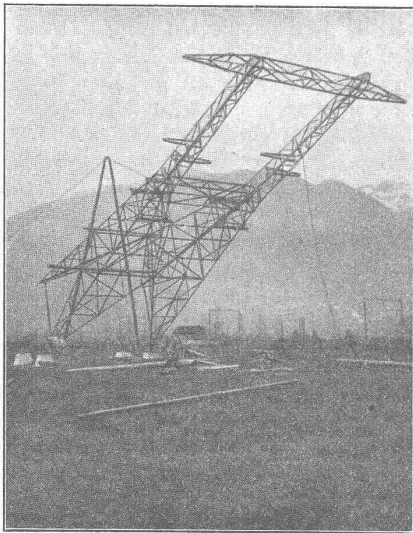
Patent-LENIX-Getriebe



Schwere Stehlager mit Ringschmierung,
 für Walzwerke

FILIALE: GIESSEREI OLTEN

Rohguss zu Riemenscheiben und Zahnrädern
 jeder Grösse und Konstruktion.



Aug. Schneider & C^{ie} Bern

Elektro-Hoch- und Tiefbau-Unternehmung

Bau elektr. Hoch- und Niederspannungs-
 Freileitungen — Weitspannsystem

Kontakt und Speiseleitungen elektrischer Bahnen —
 Transformatoren-Stationen und Schaltanlagen —

Elektrizitätsversorgung ganzer Ortschaften und Industrie-Unternehmen

SCHWEIZLINOLEUM



„HELVETIA MARKE“

GRANIT - UNI - JASPE - KORK - INLAID

Linoleum A.-G., Giubiasco (Schweiz)