

Objektyp: **Advertising**

Zeitschrift: **Schweizerische Bauzeitung**

Band (Jahr): **81/82 (1923)**

Heft 26

PDF erstellt am: **26.09.2024**

### **Nutzungsbedingungen**

Die ETH-Bibliothek ist Anbieterin der digitalisierten Zeitschriften. Sie besitzt keine Urheberrechte an den Inhalten der Zeitschriften. Die Rechte liegen in der Regel bei den Herausgebern. Die auf der Plattform e-periodica veröffentlichten Dokumente stehen für nicht-kommerzielle Zwecke in Lehre und Forschung sowie für die private Nutzung frei zur Verfügung. Einzelne Dateien oder Ausdrucke aus diesem Angebot können zusammen mit diesen Nutzungsbedingungen und den korrekten Herkunftsbezeichnungen weitergegeben werden. Das Veröffentlichen von Bildern in Print- und Online-Publikationen ist nur mit vorheriger Genehmigung der Rechteinhaber erlaubt. Die systematische Speicherung von Teilen des elektronischen Angebots auf anderen Servern bedarf ebenfalls des schriftlichen Einverständnisses der Rechteinhaber.

### **Haftungsausschluss**

Alle Angaben erfolgen ohne Gewähr für Vollständigkeit oder Richtigkeit. Es wird keine Haftung übernommen für Schäden durch die Verwendung von Informationen aus diesem Online-Angebot oder durch das Fehlen von Informationen. Dies gilt auch für Inhalte Dritter, die über dieses Angebot zugänglich sind.

# Schweizerische Bauzeitung

**Abonnementspreis:**  
Schweiz 40 Fr. jährlich  
Ausland 50 Fr. jährlich

**Für Vereinsmitglieder:**  
Schweiz 32 Fr. jährlich  
Ausland 40 Fr. jährlich  
sofern beim Herausgeber  
:: abonniert wird ::

WOCHENSCHRIFT

FÜR BAU-, VERKEHRS- UND MASCHINENTECHNIK

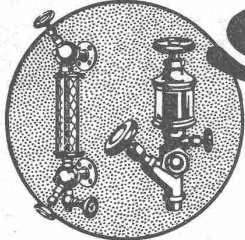
GRÜNDER ING. A. WALDNER, HERAUSGEBER ING. CARL JEGHER, ZÜRICH  
Verlag: A. & C. Jegher, Zürich — Kommissionsverlag: Rascher & Cie., Zürich und Leipzig

ORGAN

DES SCHWEIZ. ING.- & ARCHITEKTEN-VEREINS & DER GESELLSCHAFT EHEM. STUDIERENDER DER EIDG. TECHN. HOCHSCHULE.

**Insertionspreis:**

4-gespalt. Colonelle od.  
deren Raum . 50 Cts.  
Haupttitelseite: 80 Cts.  
Alleinige Inseraten-An-  
nahme: Rudolf Mosse,  
Annoncen-Expedition,  
Zürich, Basel und deren  
Filialen und Agenturen



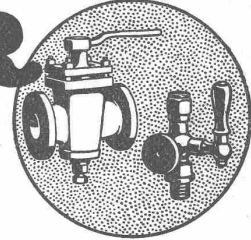
## SULZER

ARMATUREN und ROHRLEITUNGSTEILE

für  
Dampf, Wasser, Säuren, Luft etc.

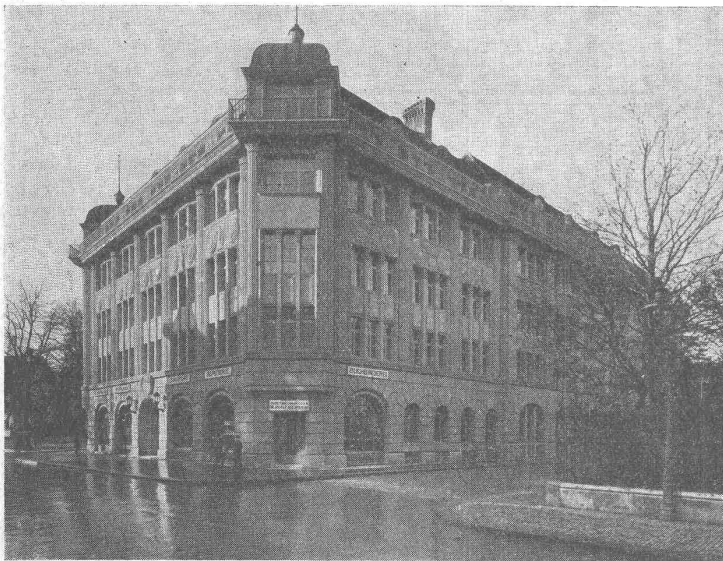
Ausführliche Kataloge auf Verlangen

GEBRÜDER SULZER, AKTIENGESELLSCHAFT, WINTERTHUR



# HEINR. HATT-HALLER

HOCH- UND TIEFBAU-UNTERNEHMUNG  
**ZÜRICH**



Vereinshaus „ZUR KAUFLEUTEN“ in Zürich.

Bau-Ausführung  
von

- Geschäfts- und Wohnhäusern
- Villen - Kirchen - Industrieanlagen
- Eisenbetonbauten
- Eisenbahn- und Strassenbauten
- Tunnel-, Stollen- und Wasserbauten
- Brücken - Kanalisafionen



**Reparaturen aller Art  
Fassaden-Renovationen**

Bau-Ausführung  
innerst kürzesten Fristen

**Kugel- und Rollenlager**

in unerreichter Qualität

Akt.-Ges. SKF Kugellager, Zürich, Sihlstr. 1

# SKF

# PERSONEN- & WAREN-AUFZÜGE

nach  
bewährtem  
System

für jede Leistung und Betriebsart

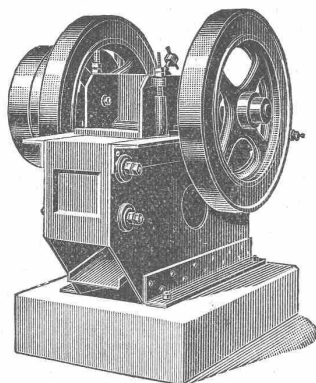
Schweiz. Wagonsfabrik Schlieren A. G., Schlieren-Zürich

Telephon: Selnau 11.15  
Telegr.: Wagonsfabrik Schlieren

# Steinbrecher

Fabrikation der von Roll'schen Eisenwerke

Sämtliche Modelle Nr. II bis X mit 30 bis 150 m<sup>3</sup>  
tägliche Leistung auf Lager vorrätig



Erstklassige Referenzen des In- und Auslandes  
zur Verfügung

## Robert Aebi & C<sup>ie</sup> A. G.

Ingenieurbureau

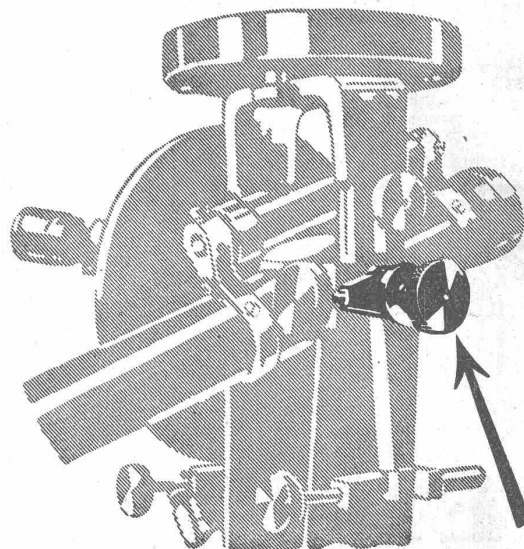


Maschinenfabrik

Zürich 1

# MILLER

Neuzeitliche Vermessungs - Instrumente  
D. R. P.



Druckfreie Triebanordnung  
Werkstätten für Präzisions-Mechanik

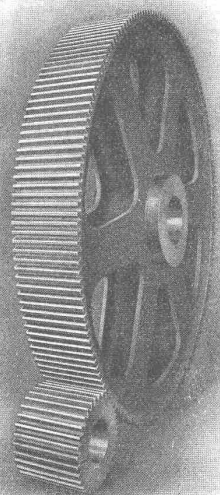
Gebrüder MILLER G. m. b. H.

Gegründet  
1871

Innsbruck

Liste Geo 22  
kostenlos

# MAAG-ZAHNRÄDER A.-G. ZÜRICH



Stirnrad-Getriebe mit gehärtetem und geschliffenem Ritzel  
für Förder-Anlage 1100 PS.

Komplette Reduktions- und  
Tourenerrhöhungs-Getriebe

Zahnräder für alle Verwendungszwecke

# ADOLF PADRUTT Kaltleimfabrik „CERTUS“, Basel

GEGRÜNDET 1913

TELEPHON 6107

„CERTUS“  
Kaltleim in Pulverform  
für alle Zwecke der Holz-  
Industrie etc.

Schweizer-  
Fabrikat

**Vorzüge:**

ist in wenigen Minuten ge-  
brauchsfertig  
wird mit kaltem Wasser an-  
gemacht  
braucht weder gekocht  
noch erwärmt zu werden  
hat eine außerordentliche  
Bindekraft für alle Hart-  
und Weichhölzer (bis über  
115 kg per cm<sup>2</sup>)  
leimt auch fettige u. harz-  
reiche Hölzer (Pitche-  
Pine etc.)  
kann auch im Freien bei  
jeder Temperatur ver-  
wendet werden



Gesetzlich  
geschützt

Achten Sie auf die  
Qualitätsmarke  
die Certussäule

Fabriken  
in

Basel

London

Paris

Hamburg

Warschau

Detroit U. S. A.

Die Leimungen mit „CERTUS“-Leimpulver  
sind gegen Wasser, Hitze und Kälte  
widerstandsfähig

Ferner:

**CERTUS-**

Malerleim  
Linoleumleim  
Tapetenleim  
Spezialleime f. Papier- u. Cartonnage-Industrie

Leder- und  
Treibriemenleim  
Bureaupasta sowie

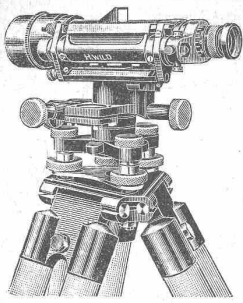
Erstklassige Qualitäten

„CERTUS“-säurefeste Cemente widerstehen sämtlichen anorga-  
nischen Säuren in beliebigen  
Konzentrationen und bei höchsten Temperaturen

REFERENZEN ZU DIENSTEN.

MUSTER UND PROSPEKTE GRATIS UND FRANKO.





Der neue **WILD'sche THEODOLIT**  
das Wild'sche Nivellier-Instrument  
**Leisten am meisten Sind mässig im Preis**

Kataloge durch die  
**Verkaufs-Aktiengesellschaft Heerbrugg**  
H. Wild's geodätische Instrumente (St. Gallen)

Telephon Nr. 24

Gegründet 1851

Telegr.: Asphalt, Horgen

**GYSEL & CIE.**  
**ASPHALTFABRIK KAPFNACH**  
HOLZCEMENT · DACHPAPPEN · ISOLIERMITTEL  
**HORGEN**

Dachpappe :: Holzcement :: Filzkarton  
Isolierplatten „PROTEKT“  
Falzbaupappe „KOSMOS“  
CARBOLINEUM  
Asphaltimprägniertes Packpapier  
Trinidad- und Isolier-Goudron  
Asphaltlack :: Stemmstricke :: Muffenasphalt

**GEORG STREIFF & CO.**  
**WINTERTHUR**

SPEZIALGESCHÄFT  
FÜR KERAMISCHE  
BODEN- U. WANDBELÄGE

**600 Säcke, Ballen, Kisten**  
etc.  
per Stunde fördern unsere  
fahrbaren und stationären

**ELEVATOREN**

Grosse Arbeitersparnisse  
Geringer Kraftbedarf  
la Referenzen eidgen.  
und privater Betriebe

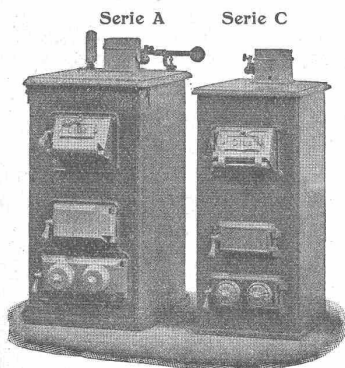
**SUTER-STRICKLER & CIE.**  
**HORGEN**  
Förderanlagen für alle Verwendungszwecke

**ALFRED SÉQUIN ING<sup>e</sup>**  
SEEGARTENSTR. 8 ZÜRICH 8

**INDUSTRIEBAUTEN**  
PROJEKTIERUNG  
& BAULEITUNG

© **GESELLSCHAFT DER LUDW. VON ROLL'SCHEN EISENWERKE** ©  
· FILIALE: **EISENWERK CLUS** KT. SOLOTHURN ·

**CLUSER HEIZKESSEL**



Warmwasserkessel

für Warmwasser- und Niederdruck-Dampfheizung, sowie  
für gewerbliche Anlagen.

**Bewährtes System.**  
Bequeme Reinigung während dem Betriebe.  
Über 11 000 Cluserkessel im Betriebe.

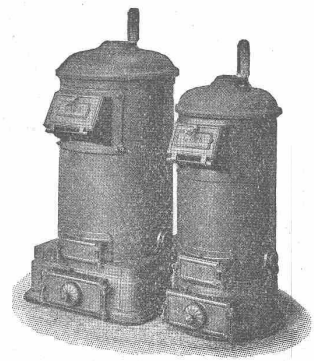
**Radiatoren**

nach verschiedenen Modellen.

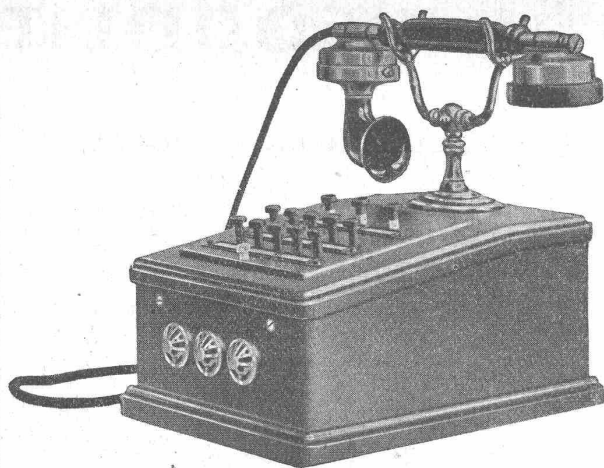
Rippenheizröhren, Luftheizapparate, Wärmeplatten,  
Wärmeschränke, Wärmefische,  
Formstücke, Flanschen und Venfile etc. etc.

Lieferung ab Vorrat.

Zu beziehen durch die Installationsfirmen.



Kleinkessel, Modell I und II



# HASLER<sup>A.</sup><sub>G.</sub>, BERN

Automatische  
**Druckknopflinienwähler**  
mit Amtsanschluss

Einzige von der schweizerischen Telegraphenverwaltung  
genehmigte Konstruktion.

## Gebr. Demuth

Telephon 170 **Baden** Telephon 170

Fabrik für

**Moderne Blechbearbeitung**  
**Patent. gepresste Treppen**  
**Bauschlosserei**

**Eisenkonstruktionen**  
**Patentierete Kessel**

II. Abteilung

**Sanitäre Einrichtungen**  
**Elektrische Boyler und**  
**Zentralheizungen**



## Imprägnieranstalt Dagmersellen

Sägerei und Holzhandlung

### Blum, Stutz & Co.

liefere

**Imprägnierte Leitungsstangen**  
aller Längen von 6½ bis 22 m.  
**Imprägniertes Einfriedigungsmaterial**  
wie Pfähle, Halblatten, Palisaden, Baumpfähle.  
**Holzpfasterstöckli**  
bester Stallboden.

**Sägerei:**

Bauholz nach Liste geschnitten innert kürzester Frist, sowie  
alle übrigen Schnittwaren.

## Schweizer. Strassenbau-Unternehmung A. G.

**Zürich**

Steinwiesstrasse 40 — Telephon Hottingen 43,81

**BERN**

Laupenstrasse 8 — Telephon Bollwerk 54,54

**Lausanne**

Petit Chêne 22 — Telephon 20,28

Telegramme: „Stuag“

**Grösste Spezialfirma für Strassenbeläge aller Art.**  
**30 Dampf- und Motorwalzen, 6 Steinbrecher.**  
**Eigene Pflastersteinbrüche und Hartschotterwerke in Alpnach, Beckenried und Bouveret.**

## ELEKTRISCHE UNTERNEHMUNGEN

# O. BÜRGI

## Zürich 1 ⚙️ Lausanne

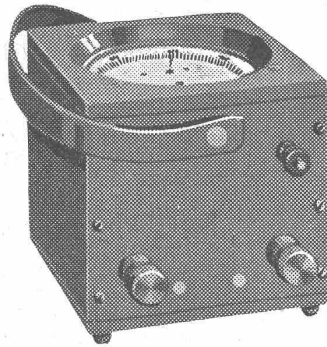
**Spezial-Geschäft für Freileitungsbauten jeder Art**

## KABEL=MONTAGEN

auf Grossleitungen nach patentiertem mechanischem Verfahren  
~ ~ Keine äussere Beschädigung mehr der Kabel ~ ~

# Ferraris - Wattmeter

mit Induktionszähler-Triebsystem



*Das beliebte Instrument  
für die Leistungskontrolle*

Unempfindlich gegen Über-  
lastung, Kurzschlüsse und  
Stöße auf dem Transport

*Hohe Messgenauigkeit*

*Geringes Gewicht*

*Niederer Preis*

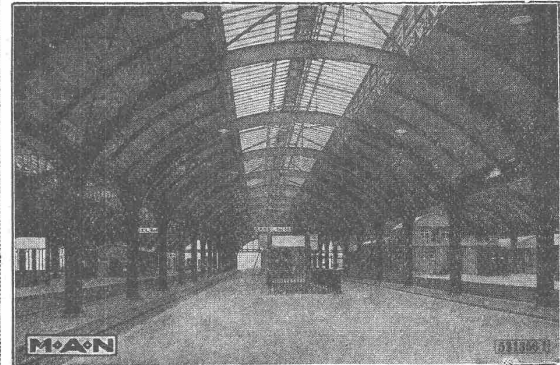
**LANDIS & GYR A.-G. ZUG**

# M A N

MASCHINENFABRIK AUGSBURG-NÜRNBERG A.G.

## Eisen-Hochbauten

Werkstatt- und Hallenbauten aller Art,  
Kraftwerke, Förderanlagen usw.  
Gasbehälter, Bunker, Tanks u. Silobauten



Bahnhofshalle Basel (Badischer Bahnhof)

Näheres Drucksache S. P. 53 durch unsere

**General-Vertretung für die Schweiz:**  
MASCHINEN-AKTIEN-GESELLSCHAFT, BERN

## RÜETSCHI



## Glocken- Giesserei

(Bestehend seit dem  
XIV. Jahrhundert)

Kirchen-Geläute  
Renovation v. solchen  
Einzelne Glocken  
Glocken-Spiele  
Herdenglocken etc.

★AARAU★

## ZIEGEL A.-G. ZÜRICH

Telephon Selnau 66.98

empfiehlt

### Hourdis

in diversen Längen

### Rote Bodenplättli

billigster Belag

### Hohlsteine

4- u. 6-loch in div. Grössen

# Eisenwerk-Aktiengesellschaft Bosshard & Cie., Näfels

## Abteilung: Eisen-Konstruktionen:

Brücken - Hochbauten - Reservoirs - Maste - etc. - etc.

## Abteilung: Maschinen-Fabrik:

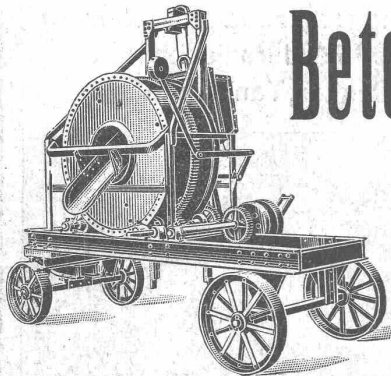
Schleusen- u. Wehranlagen - Baumaschinen - Steinbrecher  
Krane aller Systeme - Mechanische Förder-Anlagen - Spezialität: Stahlband-Transportanlagen



# Lichtpausen Plandruck

in jeder beliebigen Ausführung liefern prompt und tadellos

## Bern, A. Messerli's Erben, Zürich



## Beton-Mischmaschinen

in  
Kauf und Miete

von 40 bis 50, 80 bis 100, 200 m<sup>3</sup> Tagesleistung  
mit oder ohne Materialaufzug, mit oder ohne  
kombinierte Bauwinde,  
zu **günstigen Fabrikpreisen.**

**J. Brun & Co., Maschinenfabrik  
Nebikon (Luzern)**

## Gusseiserne Muffen- und Flanschenröhren sowie Formstücke

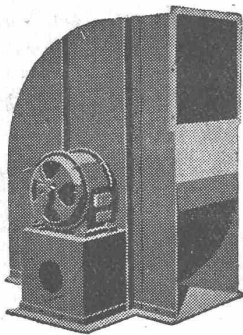
Schweizer  
Normalien  
Lager  
in Winterthur



für  
normalen  
und höhern  
Betriebsdruck

**Kägi & Co., Winterthur**

Telephon Nr. 496



## Zentrifugal-Ventilatoren

für alle Bedürfnisse der Industrie

Lüftungs-, Luftheizungs-,  
Trocknungs-, Entnebelungs-,  
Entstaubungs-, Späne-transport-  
Anlagen.  
Cupolofen-, Unterwind-  
und Saugzug-Gebläse.

**G. Meidinger & Co., Basel**

## R. DIETRICH & Co A.-G., ZÜRICH

Fabrik mit Geleiseanschluss in Altstetten. — Telephon: Selnau 18.90

### Grosses Lager in Maschinenölen jeder Art

Transformatoren-Oele — Schalter-Oele — **Consistente Fette** —  
**Elektromotoren-Oele** — Turbinen-Oele — Dampfzylinder-Oele  
**Automobil-Oel** und **Motorwagenfett** — Wasserlösliches Bohrlöl  
Bodenöl — Leinöl — Bodenwichse — Schmierseife — Carbolinum etc.  
**Lufkkompressoren-Oele — Kugellager-Fett**

## Akkord- Rechen- Stäbe



System Dr.-Ing. Winkel

zur Ermittlung der  
Laufzeiten für Ar-  
beitsvorgänge an  
Maschinen  
in Fabriken

Rechenstäbe  
der verschiedensten  
Systeme

Prospekt gratis

GEBRÜDER  
**SCHOLL**  
POSTSTRASSE 3 ZÜRICH



## Brauchen Sie Rolläden

irgend welcher Art für  
Auto-Garagen, Schau-  
fenster, Tore u. Türen  
zu Magazinen u. Bu-  
reaux, ferner für Fen-  
stern von Villen, Verwal-  
tungsgebäuden etc., so  
wenden Sie sich an die

**A.-G. Carl Hartmann**

Fabrik für Stahlblech- und  
Holzrolläden

**Biel - Bienne**

# BAUMANN, KOELLIKER & Co., A.-G., ZÜRICH 1

BAHNHOFSTRASSE - FÜSSLISTRASSE 4

Installationen für Verwendung elektrischen Stromes jeder Art