

Zeitschrift: Schweizerische Bauzeitung
Herausgeber: Verlags-AG der akademischen technischen Vereine
Band: 81/82 (1923)
Heft: 24

Werbung

Nutzungsbedingungen

Die ETH-Bibliothek ist die Anbieterin der digitalisierten Zeitschriften auf E-Periodica. Sie besitzt keine Urheberrechte an den Zeitschriften und ist nicht verantwortlich für deren Inhalte. Die Rechte liegen in der Regel bei den Herausgebern beziehungsweise den externen Rechteinhabern. Das Veröffentlichen von Bildern in Print- und Online-Publikationen sowie auf Social Media-Kanälen oder Webseiten ist nur mit vorheriger Genehmigung der Rechteinhaber erlaubt. [Mehr erfahren](#)

Conditions d'utilisation

L'ETH Library est le fournisseur des revues numérisées. Elle ne détient aucun droit d'auteur sur les revues et n'est pas responsable de leur contenu. En règle générale, les droits sont détenus par les éditeurs ou les détenteurs de droits externes. La reproduction d'images dans des publications imprimées ou en ligne ainsi que sur des canaux de médias sociaux ou des sites web n'est autorisée qu'avec l'accord préalable des détenteurs des droits. [En savoir plus](#)

Terms of use

The ETH Library is the provider of the digitised journals. It does not own any copyrights to the journals and is not responsible for their content. The rights usually lie with the publishers or the external rights holders. Publishing images in print and online publications, as well as on social media channels or websites, is only permitted with the prior consent of the rights holders. [Find out more](#)

Download PDF: 19.02.2026

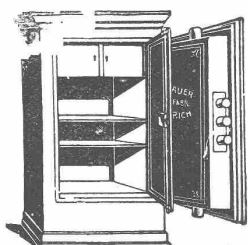
ETH-Bibliothek Zürich, E-Periodica, <https://www.e-periodica.ch>

FÜR DAS TECHNISCHE BUREAU

ART. INSTITUT ORELL FUSSLI, ZÜRICH

Übersichts-Pläne, Stadt-Pläne, Exkursions-Karten, Clichés,
Buchdruckerei, Lithographie, Verlags-Buchhandlung
SPEZIALITÄT: Direkte Kopie von Katasterplänen (Zinkdruck)

Besteingerichtetes Atelier für photographische Übertragung von Vermessungsoperaten in andere Masstäbe



Kassenschränke
—
Panzerfüren
—
Tresor-Anlagen
—
Bureaumöbel aus
Stahlblech

Bauer A.-G., Zürich 6

Geldschrank- und Tresorbau

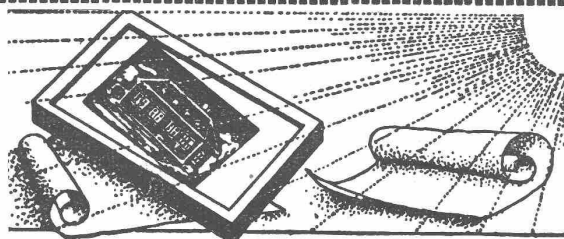
Gegründet 1862

Älteste und bedeutendste Spezialfabrik der Schweiz

"CASTELL"



DIE BESTEN BLEISTIFTE KOPIERSTIFTE u. FARBSTIFTE



Lichtpausen div. Verfahren
Plandruck — Zinkdruck

Elektr. u. pneumatische Lichtpausenapparate
Ersikl. Pauspapiere für Bleistift und Tusch

Schweiz. Lichtpausanstalten A.-G.
vorm. Haff & Cie., Zürich, Zähringerstr. 55 (Leonhardpl.)



Vervielfältiger auf Glas „Opalograph“

unabnützlich und niemals ersatzbedürftig. Photographisch scharfe Ab-
züge von allen **Schriftstücken, Noten und Zeichnungen**
etc. in **unbeschränkter Anzahl**, in beliebiger Farbe. Sehr
billiges und **äußerst einfaches Verfahren**.
Kostenlose Vorführung an Interessenten jederzeit durch
Opalograph-Compagnie C. WUNDERLIN & Co., BASEL.

ELEKTRISCHE UNTERNEHMUNGEN

O. B Ü R G I

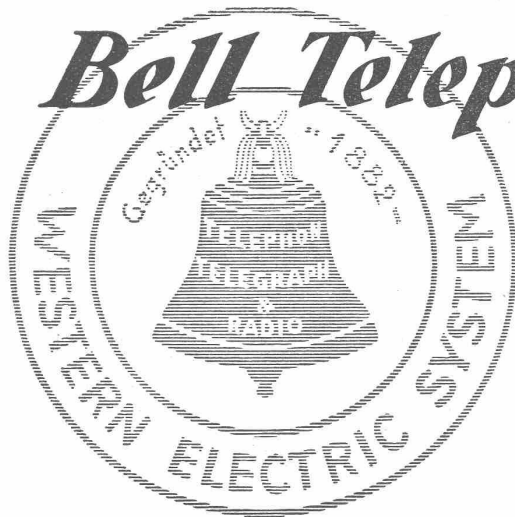
Zürich 1 * Lausanne

Spezial-Geschäft für Freileitungsbauten jeder Art

KABEL-MONTAGEN

auf Grossleitungen nach patentiertem mechanischem Verfahren

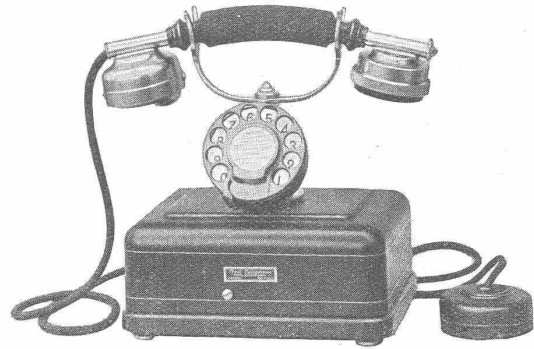
~ ~ Keine äussere Beschädigung mehr der Kabel ~ ~



AUTOMATISCHE
PRIVAT-

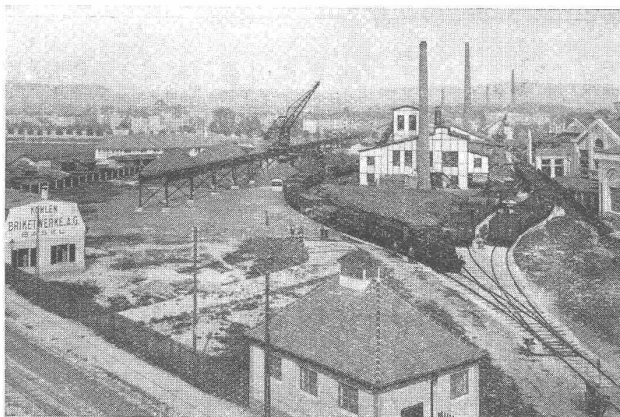
TELEPHON-ANLAGEN

BERN
BUBENBERGPLATZ 10



Walo Bertschinger

ZÜRICH, Hafnerstrasse 7



Geleise-Anlage der Kohlen- und Brikettwerke A.-G., Basel

Spezialfirma für:

Geleisebau

Ständiges grosses **Lager** in
Normalbahn- und Fabrikgeleisen,
Weichen und Drehscheiben,
Geleiseneubau, Unterhalt, Repara-
turen.

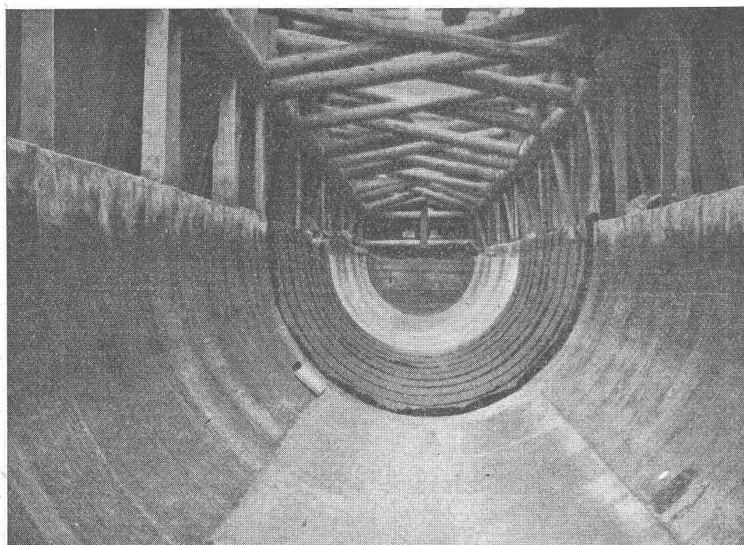
Geleisebau-Werkstatt.

Abnormale Geleise-Anlagen

Asphalt-Emulsion A.-G. **Zürich**

Hafnerstrasse 7

Unternehmung für Asphaltarbeiten

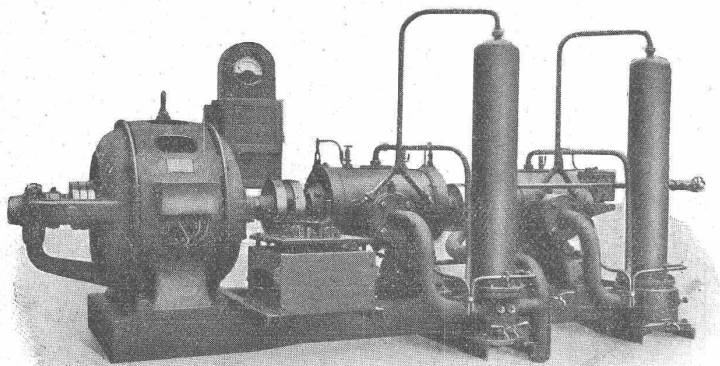


Heberleitung Klosters. Projekt und Bauleitung durch Ingenieur-Bureau R. Moor, Zürich.
 Bauausführung durch Locher & Cie., Zürich.
 Abdichtung mit Mammut. Ausgeführt durch Asphalt-Emulsion A.-G., Zürich.

Mammutabdichtungen für Brücken,
 Tunnels, Dächer, Terrassen, Fundamente,
 Asphalt-Emulsion- und Eweol-Isolieranstriche,
 Porolith-Mörtelzusatz,
 Gussasphalt-Beläge.

Schweizerische Lokomotiv- und Maschinenfabrik Winterthur

Rotierende Kompressoren



Leicht transportable Kompressoranlage für 5—10 Atm Druck.

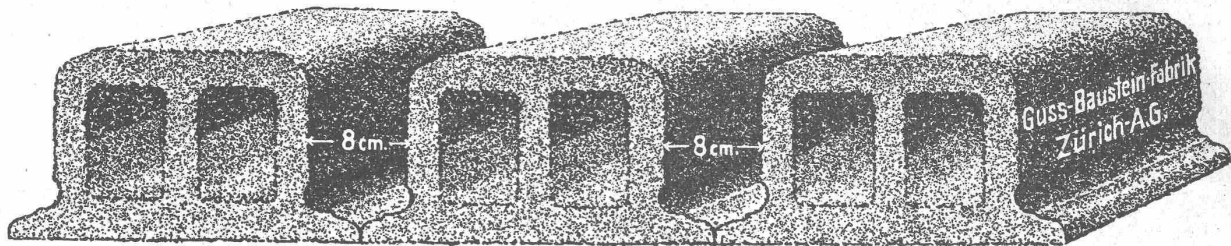
Direkte Kupplung
 mit Elektromotoren oder
 Riemenantrieb

Spezielle
 leicht transportable
 Ausführungen für
 Bauunternehmer

Zahlreiche Referenzen

Submissions-Anzeiger

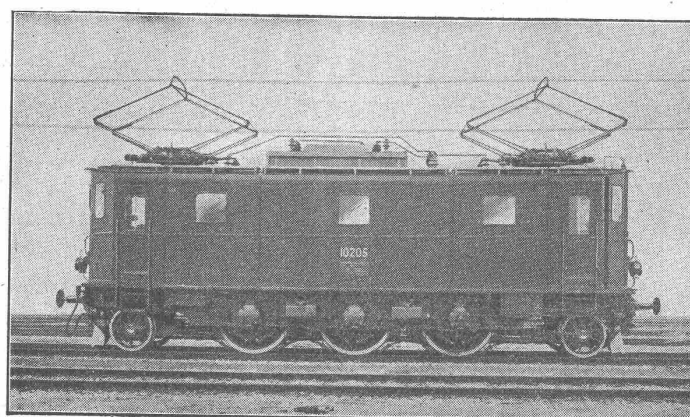
Termin	Auskunftsstelle	Ort	Gegenstand
20. Dezember	Gemeinde-Kanzlei	Murgenthal (Aarg.)	Zweiter Ausbau der Wasserversorgungs- und Hydranten-Anlage
20. "	Hochbaubureau S. B. B.	Luzern	Vergrößerung d. Güterschuppen-Anlage Luzern (Beton-u. Bruchsteinmauerwerk)
20. "	Bahningenieur S. B. B.	Genf	Erstellung von Büroräumen in 2 Güterschuppen des Bahnhofs Cornavin
22. "	Ingenieur E. Brenni	Mendrisio	Verwaltungs- und Lagergebäude (Eisenbeton, 4stöckig), in Chiasso
31. "	Dir. O. Gerster	Allschwil (Basel)	Pläne, Lieferung und Errichtung einer Festhütte (3500 Sitzplätze)

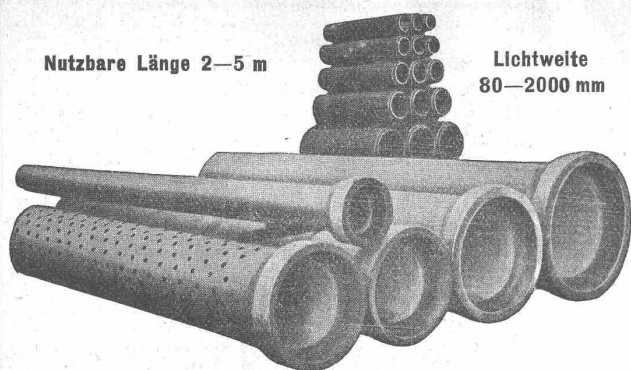
Deckensteine PHÖNIX (Eingetr. Marke)**Ingenieur Alfred Frick** Bürglistrasse 28
ZÜRICH 2

empfiehlt sich für

Projekte, Kostenberechnungen, Bauleitung und Gutachten im Strassen-, Wasser- und Eisenbahnbau;
speziell für**Kanalisationen, Wasserversorgungen, Geleiseanschlüsse**

sowie für

Vermessungen und Bebauungspläne**SÉCHERON****TRACTION ÉLECTRIQUE****TRANSFORMATEURS**Locomotives
Automotrices
Tracteurs
Tramways
Courants
alternatifs et continuTransports d'Énergie
par courant continu
Haute Tension
Système „Série”
Survolteurs
RégulateursLocomotive monophasée type 1-C-1 à commande individuelle des
essieux. — Puissance normale 2000 HP à 65 km/h. — Vitesse
maximum 90 km/h. — Poids en service 81 t.**SOCIÉTÉ ANONYME DES ATELIERS DE SÉCHERON :: GENÈVE**



Nutzbare Länge 2—5 m

Lichtweite
80—2000 mm

Armierte Betonröhren

für Turbinen- und Trinkwasserleitungen Bewässerungsanlagen.
Jaucheleitungen, Kabelanlagen, Kanalisationen u. Durchlässe etc.
bis 10 Atm. Betriebsdruck.

Armierte Beton - Sickeröhren Dünnwandige Cement-Drainieröhren

Baulänge 50 und 100 cm. Lichtweite 150—850 mm.

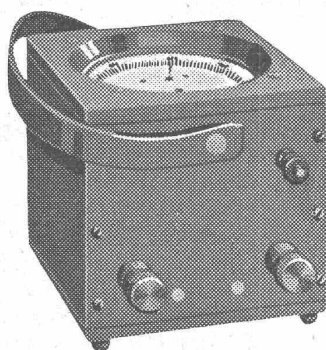
Alle Röhren garantiert wasserundurchlässig u. säurebeständig.

Hohe Festigkeiten auf Biegung und Scheitelbelastung.

Lieferung durch „Siegwartbalken-Gesellschaft Luzern“ und „Desmeules Frères Granges-Marnand“.

Ferraris - Wattmeter

mit Induktionszähler-Triebsystem



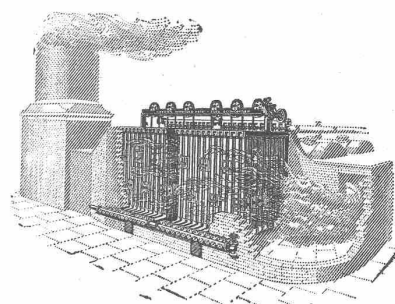
*Das beliebte Instrument
für die Leistungskontrolle*

Unempfindlich gegen Über-
lastung, Kurzschlüsse und
Stösse auf dem Transport

Hohe Messgenauigkeit

Geringes Gewicht

Niederer Preis

LANDIS & GYR A.-G. ZUG


Green's Economisers

in Verbindung mit Dampfkesseln

sichern höchste Leistungsfähigkeit
sowie geringste Kosten

15-20% Kohlenersparnis

und äusserste Schonung der Kessel

Senden Sie uns bitte Einzelheiten über ihre Heizanlage
Auskünfte kostenlos

Verlangen Sie illustrierten, ausführlichen Katalog D. M.

E. GREEN & SON LTD.
WAKEFIELD (England)

Codes: A. B. C. Engineering; Bentley's Phrases; A I; Lieber's;
Western Union.

KASP. WINKLER & Co., ALTSTETTEN-ZÜRICH

Telephon Selnau 39.63

Fabrik chem. Produkte für Hoch- und Tiefbau und Industrie

Telegr.: „SIKA“ Zürich

CONSERVADO 2

unverwüstlicher, dichtender Fassaden- und Innen-Putz-Anstrich,
blendend weiss oder farbig. Haftet auf jedem Untergrund.

CONSERVADO 1, 3—5

Fassaden- u. Innenputz, Ziegel, Backstein, Hausteine, dichtende,
conservierende, farblose und farbige Imprägnierung; säuren- und
dämpfe-beständig.

PURIGO 1—5

reinigt, härtet (gegen Abnutzung) und konserviert Hausteine, Putz
und Cementmassen.

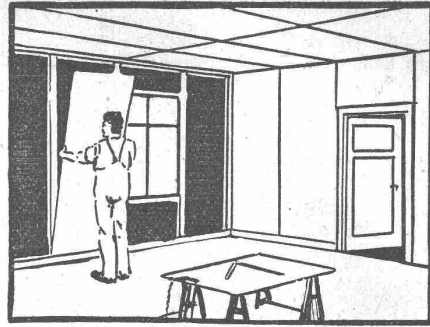
SERVAS

mineralischer Kalkweisse-Zusatz, macht festhaftend, dichter u. wetterfest.

Wolf & Wahlen/Bern
 TELEPHON: BAUMATERIAL-HANDLUNG BOLLWERK 70.67



SPEZIALITÄT:
Wand- und Bodenbelag



Innenbau
 Abgesperrte Holztäfer und Decken
 :: Ohne Rahmen anschlagbar ::
 Kein Schwinden oder Wachsen
Ad. Aeschlimann, Meilen
 Sperrplatten-Fabrik



OEHLER
 Mischmaschinen
 sind zur Zeit im Wäggital bei der
 Rempen-Staumauer im Betrieb.
EISEN- UND STAHL-WERKE
OEHLER & Co, A.-G., AARAU

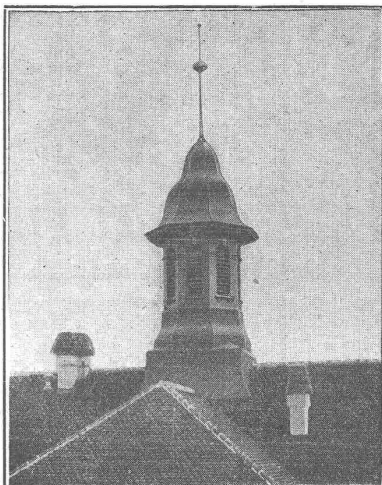


Gebr. Demuth
 Telefon 170 **Baden** Telefon 170
 Fabrik für
Moderne Blechbearbeitung
Patent. gepresste Treppen
Bauschlosserei
Eisenkonstruktionen
Patentierete Kessel
 II. Abteilung
Sanitäre Einrichtungen
Elektrische Boyler und
Zentralheizungen



A.-G. Möbelfabrik Horgen-Glarus
 in Horgen
Bestuhlungen
 von Restaurants, Konzertsälen, Kinos
 Theater etc.

Cliche's
 für Buchdruck
Armbruster & Söhne
 Zürich
 Ob. Zäune
 Tel. Hott.: 63 65



Fabrique d'Ornements
 en zinc et cuivre
Lucarnes
Poinçons
Boîtes d'attente
 Couvertures métalliques
 Estampage — Repoussage
 Cuivrage — Nickelage
 Catalogue à disposition
Usine J. Decker S. A.
 Neuchâtel

PERSONEN- & WAREN-AUFZÜGE nach bewährtem System

für jede Leistung und Betriebsart

Schweiz. Wagonsfabrik Schlieren A. G., Schlieren-Zürich

Telephon: Selnau 11.15
 Telegr.: Wagonsfabrik Schlieren

Teppichweberei

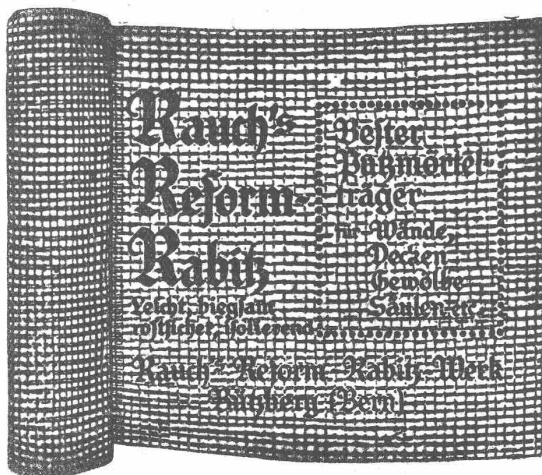
B. Meili, Zürich 5

Hafnerstrasse 7 — Telefon: Selnau 24.29
(nächst Hauptbahnhof und Landesmuseum, früher Brunau)

Vorrätig und nach Auftrag:

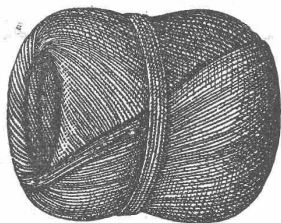
Knüpfteppiche, Plüschteppiche
waschbare Badzimmerteppiche

Neuausführung und Reparaturen von Gobelin
Stuhlstickereien in allen Stilarten.



Meister & Co, Rüegsau (Bern)

(Gegründet 1869)



Fabrik von Bindfaden, Seilerwaren aller Art, Roll-
laden- und Jutegurten, Treibriemen und Transportgurten
Prompte und reelle Bedienung
Verlangen Sie Muster und Preise

Hartschotterwerk

Inhaber: H. GATTIKER-TANNER, Rapperswil

empfiehlt seine anerkannt erstklassigen

PFLASTERSTEINE u.
HARTSCHOTTER

Spezialhartschotter für Teerungen
Mauersteine, Flickschotter, Betonsand

Bureau Mühlehorn, Tel. 27 - Bureau Rapperswil, Tel. 103

Quinten-Mühlehorn

Eisenbeton

HOLZ- UND EISENKONSTRUKTIONEN

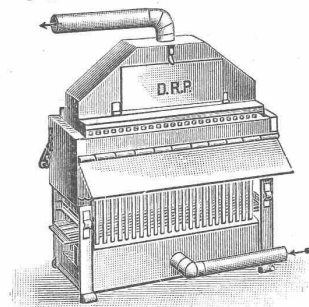
Berechnungen, Pläne, Gutachten, Bauleitungen

HUGO SCHERER

INGENIEUR-BUREAU

Museggstr. 15 a **LUZERN** Telefon 688

Hygienische Trockenheizung von Bauten.



+ 26092

Trocknung
und Temperierung von
Neubauten
mit und ohne Bedienung

Paul Appel

Zürich

Bern

Limmatstrasse 55
Tel. Selnau 66.54

Länggassstrasse 6
Telephon 30.92

Westungarisches, hartes und geputztes

Stukkatur-Rohr

bis 2,50 m lang, in Waggonladungen zu Konkurrenzpreisen durch
Holzbringungs-Gesellschaft m. b. H., Wien XVI, Hippgasse 17.

Schweizer Maschinen-Ingenieur

E. T. H., eigenes Bureau New-York, empfiehlt sich Industrie-Kreisen
zur Uebernahme von

Aufträgen, Einkäufen, Vertretungen und Vermittlung
von Geschäften.

Prima Referenzen. — Offerten unter Chiffre Z. S. 2788 befördert
Rudolf Mosse, Zürich.

J. Schärer, Drechslerei, Richterswil

empfiehlt sich

Architekten u. Baumeistern zum Herstellen aller Drechsler-
Arbeiten. Spezialität: Elektr. Holzbeleuchtungs-Körper
nach Zeichnungen und Entwürfen bei billigster Berechnung.

Wasser-Versorgungen

Neu!

RITTMAYER's

Neu!

Fern-Oeffner

für Lösch-Reservoirs mit Funktions- und
Rückmelde-Kontrolle

Patent angemeldet.

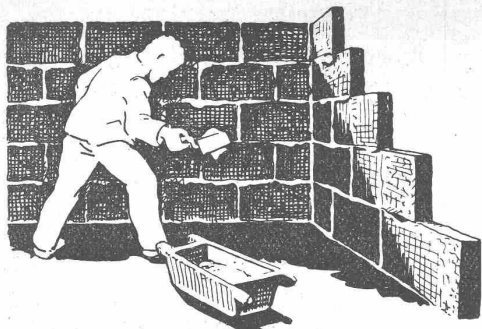
Erste Anlagen geliefert für W.-V. Biberist und Nänikon.
In Auftrag: Anlage für Zurzach, Bauleitung: Ing. J. Bos-
sard, Thalwil. Weitere Anlagen geliefert für W.-V. Salve-
nach. In Auftrag: Anlagen für Gunten und Sigriswil,
Bauleitung: Ing. H. C. Ryser, Bern.

Wasserstand - Fernmelder

System Rittmeyer, für grosse und grösste Distanzen und
weitgehendste Anforderungen, sowie zur Steuerung voll-
automatischer Pumpwerke geeignet.

F. RITTMAYER, ZUG

SPEZIALFABRIK FÜR WASSERSTAND-FERNMELDER



Eine epochemachende **UNIVERSAL-BAUPLATTE**

35 × 50 cm, tragfest (60 bis 80 kg/cm²), nagelbar, leicht (spez. Gewicht 0,8 bis 0,9), hochisolierend (Wärmeleit-zahl 0,12–0,14), feuersicher, wetterfest und volumenbeständig **fabrizieren** die

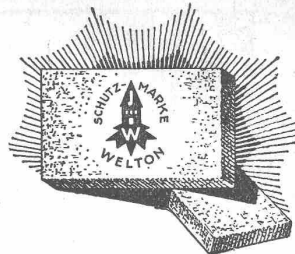
Welton - Baustein - Fabriken
GLOTEN-SIRNACH und OFTRINGEN

(THURGAU)

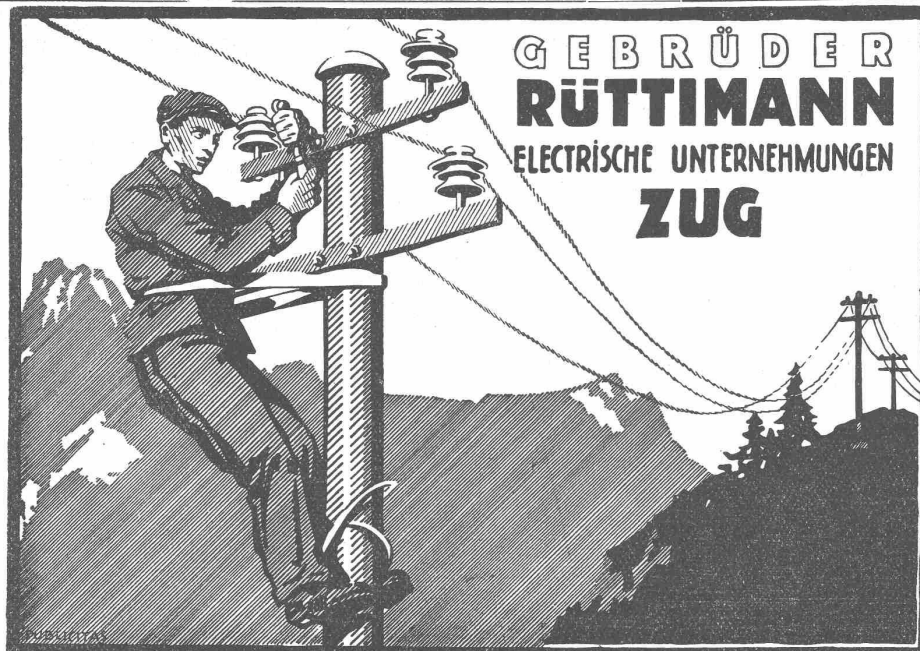
(Aargau)

Telephon: Wil 16

Telephon: Zofingen 2.98



Diese Schutzmarke ist auf allen Welton-Platten eingepreßt



GEBRÜDER **RÜTTIMANN** ELECTRISCHE UNTERNEHMUNGEN **ZUG**

Bautechniker

mit Erfahrungen im Hoch- und Tiefbau für Ausarbeitung von Kosten-Anschlägen und Projekten. Ueberwachung der Bauarbeiten etc., von schweizerischer industrieller Unternehmung zu sofortigem Eintritt gesucht. Offerten mit Lebenslauf, Zeugnisabschriften, Gehaltsforderung etc., unter Chiffre B. 4732 Z. an Publicitas, Zürich.

Architekt mit Diplom der französischen Regierung sucht für sofort einen **Schweizer-Architekt**, der befähigt ist, sämtliche Projekte, Ausführungs- u. Detail-Pläne auszuarbeiten. Feste Anstellung. Eilofferten richten an Arch. Paul Cocula, 17, Rue Bodin, Périgueux (Dordogne), Frankreich.

Technicien-Architecte, dipl. en Suisse, pratique, bonnes réf., cherche place. Ecrire sous: V. 7428 L. Publicitas Lausanne.

Zeissfeldstecher

Telex Fr. 135.—, Turakt Fr. 147.—, Del-turis Fr. 170.—, Silvamar Fr. 175.—, Del-trentis Fr. 195.—, Fabriken abzugeben. Zur Ansicht: H. Fehr, Vertreter, Haslerstrasse 4, Zürich.

Beleuchtungskörper Schriften

Cheminee

Beschlüge

Gitter usw.

in Eisen, Messing, Kupfer, erstellt routin. erstklassiger Kunstschlosser sehr billig. Muster und Referenzen. J. Brander, Meilen.

Lischnenzöpfe

besten Ersatz für Strohseile liefert jedes Quantum billigst. Muster zu Diensten. **EMIL RENOLD**, Fouragehandlung, Zürich.

Patent-Verwertung

Der Inhaber des schweizerischen Patentes Nr. 67250 vom 27. November 1913, betreffend:

„Appareil électrolytique“, wünscht das Patent zu verkaufen, in Lizenz zu geben oder anderweitige Vereinbarungen für die Fabrikation in der Schweiz einzugehen.

Anfragen befördert H. Kirchhofer vormals Bourry-Séquin & Co., Ingenieur- u. Patentanwaltsbureau in Zürich 1, Löwenstr. 51.

Patent-Verwertung

Der Inhaber des schweizerischen Patentes Nr. 67905 vom 27. November 1913, betreffend:

„Appareil électrolytique“, wünscht das Patent zu verkaufen, in Lizenz zu geben oder anderweitige Vereinbarungen für die Fabrikation in der Schweiz einzugehen.

Anfragen befördert H. Kirchhofer vormals Bourry-Séquin & Co., Ingenieur- und Patentanwaltsbureau in Zürich 1, Löwenstrasse 51.

R. DIETRICH & Co A.-G., ZÜRICH

Fabrik mit Geleiseanschluss in Alstetten. — Telephon: Selnau 18.90

Grosses Lager in Maschinenölen jeder Art

Transformatoren-Oele — Schalter-Oele — **Consistente Fette** — **Elektromotoren-Oele** — Turbinen-Oele — Dampfzylinder-Oele **Automobil-Oel** und **Motorwagenfett** — Wasserlösliches Bohreröl Bodenöl — Leinöl — Bodenwische — Schmierseife — Carbolinum etc.

Luftkompressoren-Oele — Kugellager-Fett

altbewährten Mannheimer Hallen-Öfen

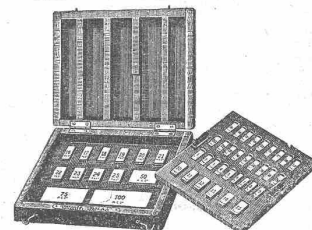
sind zur

Heizung grosser Räume

die besten und billigsten. Stets **Lager** in **Basel** in Grössen passend für Räume von 1000 bis 6000 m². Offerten und Prospekte durch

G. BÄUMLIN,
Ingenieur,
Luzern.

Hochpräzisions - Parallel - Endmasse für offizielle Kontrollstellen und Fabriken. Genauigkeit: 1 Mikron bei Zusammenstellungen bis 5 Block.



Honegger, Golay & Cie. Corcelles-Neuchâtel.

Präzisions-Messapparate „Magister“ von Fr. 90.— an. Grenzlehren, Spannzangen, Stanzwerkzeuge. Diverse Präzisions- und Serienarbeiten.

Zu verkaufen

Sägerei mit Kistenfabrik am Fusse der Wälder des waadtl. Jura. Wasserkraft 40 PS. Moderne Einrichtung. **Garantierter Umsatz.** Wegen Krankheit zu günstigem Preise abzutreten. Näheres durch das **Notariats-Bureau Mayor & Bonzon** in Nyon.

KITTLOSE GLASDÄCHER

System Zimmermann



WALTHER & MÜLLER
- BERN -

Elektrizitätswerk Näfels

(Kanton Glarus)

Die Gemeinde Näfels eröffnet Konkurrenz über die
Ausführung des Loses I „Reservoir im Rütiberg“.
Die Arbeit umfasst im Wesentlichen:

- 4000 m³ Aushub,
- 1200 m² Steinbett,
- 50 m³ Trockenmauerwerk,
- 300 m³ Fundamentbeton,
- 220 m³ Eisenbeton,
- 1000 m² wasserdichten Verputz.

Pläne, Bauvorschriften und Eingabeformulare können auf der Gemeindekanzlei Näfels und im Ingenieurbureau W. Pfeiffer in Glarus eingesehen, resp. bezogen werden.

Eine gemeinsame Begehung findet Donnerstag den 20. Dezember statt. Besammlung der Teilnehmer 13 Uhr 15 beim Schulhaus Näfels.

Die Offerten sind verschlossen mit der Aufschrift „Reservoir Rütiberg“ bis zum 31. Dezember an den Gemeinderat von Näfels einzureichen.

A. A. Die Bauleitung:
W. PFEIFFER, Dipl.-Ing.,
Ingenieurbureau, Glarus.

Bau - Ausschreibung.

Die Einwohnergemeinde Lyss eröffnet Konkurrenz über die Ausführung der Lyssbachkorrektur von der Seedorfstrassenbrücke bis zur Pfarrhausbrücke. Die zu korrigierende Strecke misst 1530 m und umfasst zur Hauptsache folgende Arbeiten:

- | | |
|--|-----------------------|
| 1. Erdbewegung | 13 500 m ³ |
| 2. Planierungsarbeiten | 9 100 m ² |
| 3. Versicherung des Böschungsfusses durch
Betonbretter | 2 300 m |
| 4. Böschungsverkleidung mit Betonplatten | 650 m ² |
| 5. Betonmauerwerk | 1 400 m ³ |
| 6. Erstellen von Brücken: 1 Eisenbetonbrücke, 3 eiserne
Balkenbrücken, Spannweiten von 7 bis 8,6 m. | |

Pläne und Bauvorschriften können vom 17. bis und mit 21. Dezember auf dem Bureau des Unterzeichneten eingesehen werden, wo auch die Eingabeformulare erhältlich sind.

Die Gemeinde behält sich vor, die Arbeit in einem bis drei Losen zu vergeben.

Offerten sind verschlossen, mit der Aufschrift „Lyssbach-Korrektur“ bis zum 29. Dezember 1923 an den Gemeindepräsidenten, Herr Notar A. Hochuli, zu richten.

Aus Auftrag:
E. Vogel, techn. Bureau in Lyss.

Importante usine électro-mécanique en Belgique cherche

Ingénieur d'atelier pour la partie électrique

Ingénieur-constructeur et

Ingénieur d'atelier pour la partie mécanique.

Vu l'importance des postes à repourvoir il est inutile de faire offres sans de sérieuses références, connaissance parfaite de la langue française ainsi que plusieurs années de pratique d'ateliers exigés.

Faire offre en indiquant âge, prétentions, date d'entrée et curriculum vitae, sous chiffre Z. S. 2674 à
Rudolf Mosse, Zürich.

Grössere Bauunternehmung (Aktien-Gesellschaft)

sucht

Mitarbeiter

(Hoch- oder Tiefbauer)

mit grösserer Beteiligung. Offerten unter Chiffre Z. P. 2710
befördert Rudolf Mosse, Zürich.

Offene Ingenieurstelle

In der Tiefbau-Abteilung des Bau-Departements des Kantons Basel-Stadt ist die Stelle eines Ingenieurs provisorisch zu besetzen. Polytechnische Bildung und Erfahrung im Strassen- und Wasserbau und Strassenunterhalt ist erforderlich. Anfangsgehalt für das Provisorium Fr. 7200.— p. a. Nähere Auskunft erteilt der Kantons-Ingenieur. Anmeldungen unter Beilage von Zeugnissen über bisherige Tätigkeit sind bis zum 31. Dezember 1923 zu richten an das
Basel, den 5. Dezember 1923.

Bau-Departement des Kantons Basel-Stadt.

Abend-Technikum Zürich der Lehrer-Genossenschaft Juventus

Auf Anfang Januar 1924 wird

Lehrkraft

gesucht, für den Abend-Unterricht in

Maschinenbau u. Konstruieren.

Bevorzugt wird Diplom-Maschineningenieur in guter Stellung mit mehrjähriger Praxis und pädagogischer Befähigung.
Offerten an die Direktion, Zürich, Schmelzbergstrasse 22.

Gesucht
ein jüngerer

INGENIEUR

mit mehreren Jahren Praxis für Aufnahmen und Projektierung einer Wasserkraftanlage. Gute englische Sprachkenntnisse erwünscht. Eintritt nach Uebereinkunft. Gefl. Anmeldungen mit Bild, ungefähren Ansprüchen und curriculum vitae unter Chiffre Z. P. 2824 befördert Rudolf Mosse, Zürich.

Zu verkaufen:

20 Kreuzstöcke, 1,10/1,50 u. 1,45 m, alles mit Doppelfalz, scharnirt, Einige Türgerichte, 1,00/2,25 m. Rundstäben u. einige m. Konsolen, Einige Schüttsteine in Mosaik geschliffen mit Rundstab. 50/60, Eine Zementsteinmaschine „Rapied I“, wie neu, billig, Eine Schreibmaschine „Presto“, noch wie neu, bei

Alfred Möckli, Baumeister, Schlatt (Thurgau).

Zu verkaufen:

Infolge Aenderung der Stromverhältnisse, eine Anzahl

Gleichstrommotoren

220 Volt, 1—17 PS.

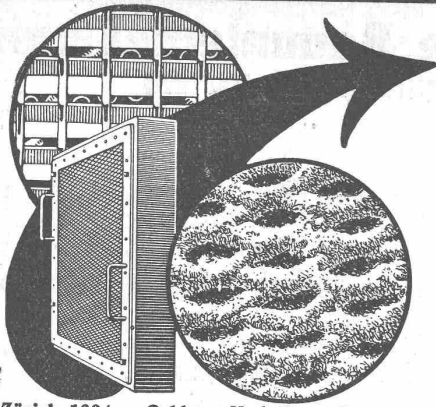
Die Motoren sind noch wie neu und können in unserm Werk (Betriebsbureau 65) besichtigt werden.

GEBRÜDER SULZER, AKT.-GES., WINTERTHUR.

Erfindungs-Patente
Marken-Muster-
& Modell-Schutz im In- u. Ausland
H. KIRCHHOFER, vormals
Bourry-Séguin & Co., ZÜRICH
1880
Gegründet

BETRIEBS-LEITER

für Ziegelei gesucht, wenn möglich m. Kapitalbeteiligung z. Vorname von Erweiterungsarbeiten. Gut fund. Unternehmen. Lebensstellung. Zeugnisse und Gehaltsansprüche unt. Chiffre Z. G. 2835 beförd. Rudolf Mosse, Zürich.



Pat. VISCIN- L U F T F I L T E R

für Lüftungs- und Heizungs-Anlagen, Turbogeneratoren,
Kompressoren, Motoren usw.

BESTES FILTER DER GEGENWART

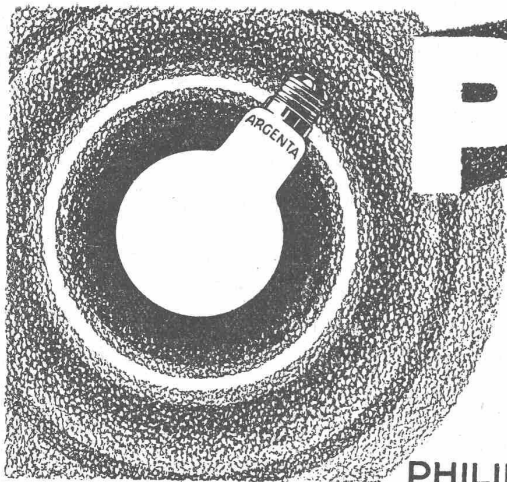
3000 Anlagen mit 55 Millionen Stundenkubikmeter ausgeführt

Glänzende Resultate
Brochure No. S 304 kostenlos

VENTILATOR A.-G., STÄFA

FRÜHER F. WUNDERLI, USTER UND A. KÜNDIG, ZÜRICH/BASEL.

Zürich 1894 Goldene Medaille Bern 1914



PHILIPS

ARGENTA DAS NEUE LICHT

EINE LEUCHTENDE KUGEL
AUS MILCHGLAS OHNE SPITZE
SCHONT DIE AUGEN UND VER-
MEIDET STÖRENDE SCHATTEN

IN ALLEN GUTEN FACHGESCHAFTEN ERHÄLTICH



PHILIPS LAMPEN A.-G. ZÜRICH



Wer
die einheimische Industrie schützen will
verlangt

SCHWEIZ LINOLEUM

HELVETIA MARKE

Linoleum A.-G. Giubiasco (Schweiz) :: Agentur in Zürich, Bleicherwegplatz 50