

**Zeitschrift:** Schweizerische Bauzeitung  
**Herausgeber:** Verlags-AG der akademischen technischen Vereine  
**Band:** 81/82 (1923)  
**Heft:** 22

## Werbung

### Nutzungsbedingungen

Die ETH-Bibliothek ist die Anbieterin der digitalisierten Zeitschriften auf E-Periodica. Sie besitzt keine Urheberrechte an den Zeitschriften und ist nicht verantwortlich für deren Inhalte. Die Rechte liegen in der Regel bei den Herausgebern beziehungsweise den externen Rechteinhabern. Das Veröffentlichen von Bildern in Print- und Online-Publikationen sowie auf Social Media-Kanälen oder Webseiten ist nur mit vorheriger Genehmigung der Rechteinhaber erlaubt. [Mehr erfahren](#)

### Conditions d'utilisation

L'ETH Library est le fournisseur des revues numérisées. Elle ne détient aucun droit d'auteur sur les revues et n'est pas responsable de leur contenu. En règle générale, les droits sont détenus par les éditeurs ou les détenteurs de droits externes. La reproduction d'images dans des publications imprimées ou en ligne ainsi que sur des canaux de médias sociaux ou des sites web n'est autorisée qu'avec l'accord préalable des détenteurs des droits. [En savoir plus](#)

### Terms of use

The ETH Library is the provider of the digitised journals. It does not own any copyrights to the journals and is not responsible for their content. The rights usually lie with the publishers or the external rights holders. Publishing images in print and online publications, as well as on social media channels or websites, is only permitted with the prior consent of the rights holders. [Find out more](#)

**Download PDF:** 05.04.2026

**ETH-Bibliothek Zürich, E-Periodica, <https://www.e-periodica.ch>**

# Schweizerische Bauzeitung

**Abonnementspreis:**

Schweiz 40 Fr. jährlich  
Ausland 50 Fr. jährlich

**Für Vereinsmitglieder:**

Schweiz 32 Fr. jährlich  
Ausland 40 Fr. jährlich  
sofern beim Herausgeber  
abonniert wird ::

DES SCHWEIZ. ING.- & ARCHITEKTEN-VEREINS & DER GESELLSCHAFT EHEM. STUDIERENDER DER EIDG. TECHN. HOCHSCHULE,

**WOCHENSCHRIFT**

**FÜR BAU-, VERKEHRS- UND MASCHINENTECHNIK**

GRÜNDER ING. A. WALDNER, HERAUSGEBER ING. CARL JEGHER, ZÜRICH

Verlag: A. & C. Jegher, Zürich — Kommissionsverlag: Rascher & Cie., Zürich und Leipzig

**ORGAN****Insertionspreis:**

4-gespalt. Colonelzeile od.  
deren Raum . 50 Cts.  
Haupttitelseite: 80 Cts.  
Alleinige Inseraten-An-  
nahme: Rudolf Mosse,  
Annoncen-Expedition,  
Zürich, Basel und deren  
Filialen und Agenturen



## SCHWEIZERISCHES BAU-ADRESSBUCH

Adressbuch für die gesamte schweizerische Bau-, Verkehrs-, Maschinen- und Elektro-Technik

Herausgegeben unter Mitwirkung des Schweizerischen Ingenieur- und Architekten-Vereins [SIA] u. des Schweizerischen Baumeister-Verbandes [SBV]

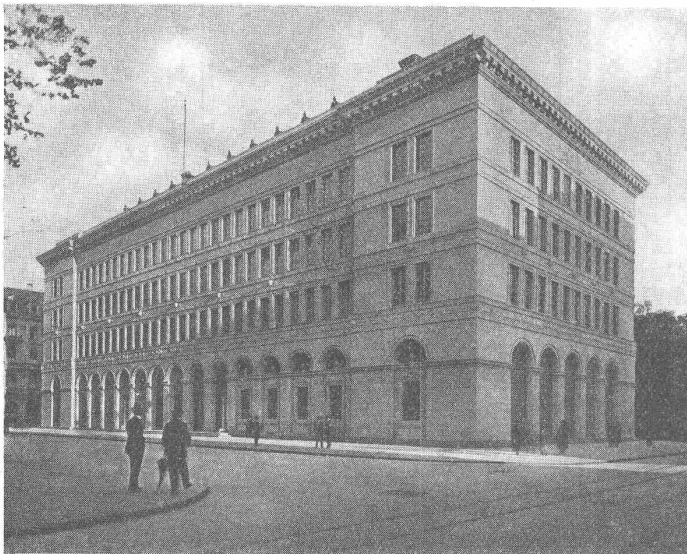
Die vollständig revidierte, bis Mitte Oktober 1923 ergänzte **neue Ausgabe ist soeben erschienen**

**Preis Fr. 20.-**

Verlag RUDOLF MOSSE, Abteilung Adressbuch, ZÜRICH, Limmatquai 34, Telephon: Hottingen 68.17

# HEINR. HATT-HALLER

HOCH- UND TIEFBAU-UNTERNEHMUNG  
**ZÜRICH**



„Schweizerische Nationalbank in Zürich“.

## Bau-Ausführung

von

Geschäfts- und Wohnhäusern  
Villen ~ Kirchen ~ Industrieanlagen

Eisenbetonbauten

Eisenbahn- und Strassenbauten

Tunnel-, Stollen- und Wasserbauten

Brücken ~ Kanalisationen



## Reparaturen aller Art Fassaden-Renovationen

Bau-Ausführung  
innerst kürzesten Fristen



# Strebelwerk Zürich

Rämistrasse 5, Tel. Hottingen 49.33

## Original-strebelkessel

tragen auf jedem Kesselgiede diese Schutzmarke.



PERSONEN-  
u. LASTEN-  
**AUFZÜGE**  
KRANEN,  
FLASCHENZÜGE  
**MOTOREN**  
1/100-30 PS




**SCHINDLER & CO**  
LUZERN  
GEGRÜNDET  
1874

**SICHERHEITS-  
SPRENGSTOFFE**  
**ALDORFIT und GELATINE ALDORFIT**

Grösste Sicherheit in der Handhabung.  
Vollständig ungefrierbar. Hervorragende Wirkung.

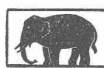
Lieferbar ab Lager.



Lieferbar ab Lager.

**ZÜNDSCHNÜRE — SPRENGKAPSELN  
MINEURLAMPEN  
BOHRSTAHL — BAUWERKZEUGE  
ETC.**

**ROBERT AEBI & C<sup>IE</sup> A.-G., ZÜRICH I**

Ingenieur-Bureau  Maschinen-Fabrik  
Gegründet 1880

*Rauschenbach*

Moderne  
**Holzbearbeitungs-  
Maschinen**




**MRS**

Verlangen Sie  
Kataloge und Prospekte!  
Ingenieurbesuch kostenlos  
**Maschinenfabrik Rauschenbach  
A.-G., Schaffhausen**

Hochleistungs-  
Vollgatter Modell VB.

**PHILIPS**



**ARGENTA**

**PHILIPS-LAMPEN A.-G. ZÜRICH**

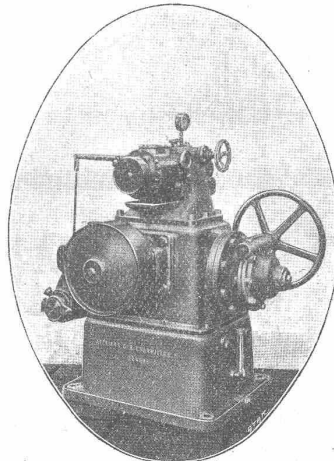
**ATELIERS DES CHARMILLES S. A. GENÈVE**

109, ROUTE DE LYON

**TURBINES  
HYDRAULIQUES**

**RÉGULATEURS BREVETÉS**

**FONDERIE  
DE FER ET DE BRONZE**



**RÉGULATEUR DE VITESSE BREVETÉ  
MODÈLE 1923**

ROUTE DE LYON, 109

**TURBINES  
HYDRAULIQUES**

**RÉGULATEURS BREVETÉS**

**FONDERIE  
DE FER ET DE BRONZE**

# Eisenkonstruktionen

Brücken, Hochbauten, Maste, Reservoirs, Krane, Stauwehre, Blecharbeiten etc.

**Wartmann, Vallette & Cie., Brugg** (Filiale in Genf)

Tel. S. 11.90

## LOCHER & C<sup>IE</sup>, ZÜRICH

Talstrasse 12

INGENIEUR-BUREAU UND BAU-UNTERNEHMUNG FÜR HOCH- UND TIEFBAU

Gegründet 1830 durch J. J. Locher

Wasserkraft-  
Anlagen

Akkumulie-  
rungsanlagen

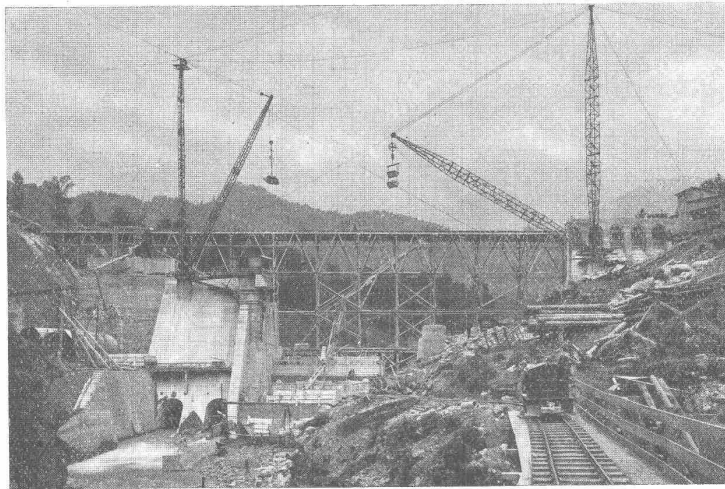
Stollenbau

Brückenbau

Tief-  
bohrungen

Taucher-  
arbeiten

Druckluft-  
gründungen



Kraftwerk Wäggitäl — Stauwehr Rempen

Ramm-  
arbeiten

Fabrik-  
anlagen

Eisenbeton-  
bau

Holzkon-  
struktionen

Asphalt-  
arbeiten

Neu- und  
Umbauten

Reparaturen

### NEU EINGEFÜHRT:

Betonpfahl-Gründungen (System Franki)

Grundwasser-Absenkungen zur Trockenlegung von Baugruben (System Siemens-Bauunion)

Autogenes Schneiden unter Wasser

## ELEKTRISCHE UNTERNEHMUNGEN

# O. BÜRGI

## Zürich 1 ⚙️ Lausanne

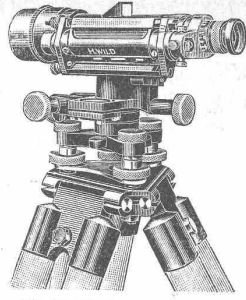
Spezial-Geschäft für Freileitungsbauten jeder Art

## KABEL=MONTAGEN

auf Grossleitungen nach patentiertem mechanischem Verfahren

Keine äussere Beschädigung mehr der Kabel

W  
I  
L  
D



**ETWAS NEUES**

Das **NIVELLIER-INSTRUMENT Wild**

mit den genialen Neuerungen

Verkaufs-Aktiengesellschaft – HEERBRUGG

H. Wild's geodätische Instrumente

**J. Brun & Co.**



**Nebikon**  
Telegr.: BrunNebikon-Teleph.12

**Hebezeuge**  
Ketten-, Stiften- und  
Baumaschinenfabrik

Moderne

**Hebezeuge**

Flaschenzüge, Laufkatzen  
Laufwinden, Fusswinden  
Wellenböcke, Bauwinden  
Stockwinden, Wandwinden

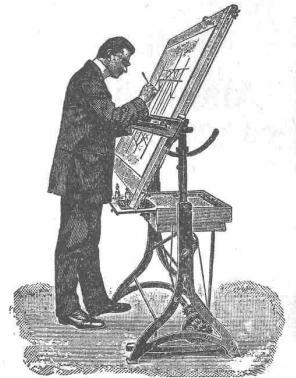
sowie

Bindketten, Galketten  
kalibrierte Ketten usw.

prompt und billig.

Stets grosser Lagervorrat in kuranten  
Hebezeugen und Ketten

**Zeichen-  
Tische**



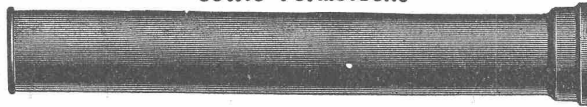
Lichtpaus-Apparate

GEBRÜDER  
**SCHOLL**  
POSTSTRASSE 3 ZÜRICH

**Gusseiserne Muffen- und Flanschenröhren**  
sowie Formstücke

Schweizer  
Normalien

Lager  
in Winterthur



für  
normalen  
und höhern  
Betriebsdruck

**Kägi & Co., Winterthur**

Telephon Nr. 496

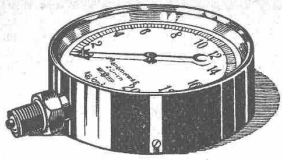


Wer  
die einheimische Industrie schützen will  
verlangt

**SCHWEIZ LINOLEUM**

**HELVETIA MARKE**

Linoleum A.-G. Giubiasco (Schweiz) :: Agentur in Zürich, Bleicherwegplatz 50



## Manometer A.-G., Zürich, Armaturen-Fabrik

(vormals Schäffer & Budenberg, Filiale Seebach, ständige Fabrikation seit 1896)

Manometer, Thermometer, Ventile, Hähne, Schieber in jeder Ausführung und für alle Zwecke. Injektoren, Anwärmeapparate, Pumpen, Kondensstöpfe, Reduzier-ventile, Wasserstände, Sicherheitsapparate, Gläser, Elektrische Temperaturmesser und Druckmesser mit elektrischem Kontakt. Kontroll- u. Prüfapparate, Dampfmesser.



**ABG ORIGINAL**

„Bob“ Turmkrane

„Bob“ Schnellaufzüge

Beton-Mischer

Schnell-Bauwinden

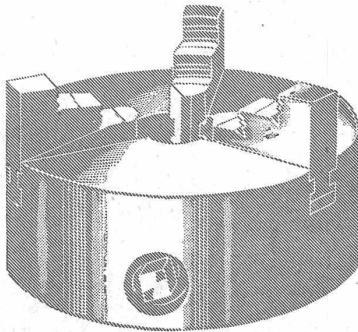
Beton-Eisen-Schneider

Lager: Weinbergstrasse 21  
Tel. Höttingen 9099

**ALLGEMEINE  
BAUMASCHINEN-GESELLSCHAFT A.G.  
ZÜRICH 1**

**Cliche's** Armbruster & Söhne  
für Buchdruck Ob. Säune Zürich  
Tel. Hott. : 63 65

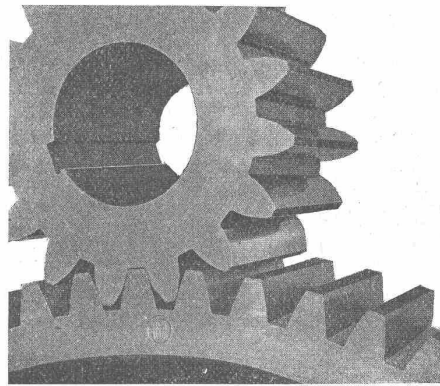
## Spannwerkzeuge



## Klingelberg

**W. Ferd. Klingelberg Söhne**  
Präzisions-Werkzeug- und Maschinenmesserfabriken  
Zweigniederlassung Zürich

## MAAG-ZAHNRÄDER A.-G. ZÜRICH



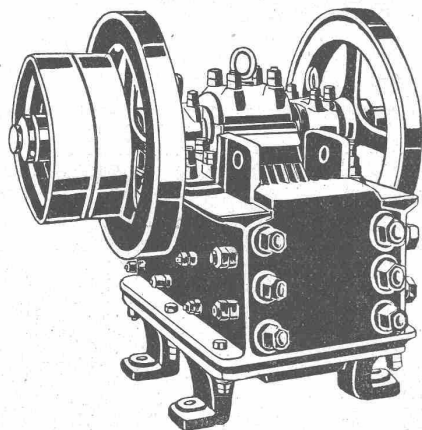
Tram-Getriebe mit gehärtetem und geschliffenem Maag-Ritzel nach einem Parcours von ca. 65000 km

### Komplette Reduktions- und Tourenenerhöhungs-Getriebe

Bisher ausgeführt für Leistungen bis 6000 PS.

**Lange Lebensdauer**                      **Ruhiger Gang**

**Zahnräder für alle Verwendungs-Zwecke**



Steinbrecher

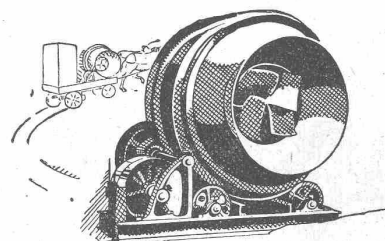
Sämtliche  
**Zerkleinerungs-  
 Sortier- u. Waschmaschinen**  
 für die Baubranche

Stabile, fahrbare und Automobil-  
**Steinbrecher**

Kauf — Miete  
 Strassenbaumaschinen

**U. Ammann, Langenthal**  
 Maschinenfabrik A.-G.

Das lästige und zeitraubende Zerschneiden der  
**Drahtziegel-Rollen**  
 fällt weg. Die  
 Schweiz. Drahtziegel-Fabrik A.-G., Lotzwil  
 liefert  
**Drahtziegel-Streifen**  
 in allen Breiten.  
 Muster und Preislisten verlangen  
 Goldene Medaillen:  
 Bern 1914, Barcelona 1921



**OEHLER**  
 Mischmaschinen

sind zur Zeit im Wägital bei der  
 Rempen-Staumauer im Betrieb.

EISEN- UND STAHL-WERKE  
**OEHLER & Co, A.-G., AARAU**

GESELLSCHAFT DER LUDW. VON ROLL'SCHEN EISENWERKE  
 · FILIALE: EISENWERK CLUS KT. SOLOTHURN ·

**TRANSMISSIONEN**  
 in moderner Ausführung, mit Ringschmierlagern oder Kugellagern.  
 Komplette Anlagen für alle Industriezweige.  
**Benn's Patent-Reibungskupplungen.**  
**Elektromagnetische Reibungskupplungen.**  
 Patentiert in der Schweiz und im Auslande.  
**Patent-LENIX-Getriebe**

Riemenrücker Typ Clus,  
 mit nur einem Zugseil

FILIALE: **GIESSEREI OLTEN**

Rohguss zu Riemenscheiben und Zahnrädern  
 jeder Grösse und Konstruktion.