

Objektyp: **Advertising**

Zeitschrift: **Schweizerische Bauzeitung**

Band (Jahr): **81/82 (1923)**

Heft 20

PDF erstellt am: **21.09.2024**

Nutzungsbedingungen

Die ETH-Bibliothek ist Anbieterin der digitalisierten Zeitschriften. Sie besitzt keine Urheberrechte an den Inhalten der Zeitschriften. Die Rechte liegen in der Regel bei den Herausgebern. Die auf der Plattform e-periodica veröffentlichten Dokumente stehen für nicht-kommerzielle Zwecke in Lehre und Forschung sowie für die private Nutzung frei zur Verfügung. Einzelne Dateien oder Ausdrucke aus diesem Angebot können zusammen mit diesen Nutzungsbedingungen und den korrekten Herkunftsbezeichnungen weitergegeben werden. Das Veröffentlichen von Bildern in Print- und Online-Publikationen ist nur mit vorheriger Genehmigung der Rechteinhaber erlaubt. Die systematische Speicherung von Teilen des elektronischen Angebots auf anderen Servern bedarf ebenfalls des schriftlichen Einverständnisses der Rechteinhaber.

Haftungsausschluss

Alle Angaben erfolgen ohne Gewähr für Vollständigkeit oder Richtigkeit. Es wird keine Haftung übernommen für Schäden durch die Verwendung von Informationen aus diesem Online-Angebot oder durch das Fehlen von Informationen. Dies gilt auch für Inhalte Dritter, die über dieses Angebot zugänglich sind.

Schweizerische Bauzeitung

Abonnementspreis:
Schweiz 40 Fr. jährlich
Ausland 50 Fr. jährlich

Für Vereinsmitglieder:
Schweiz 32 Fr. jährlich
Ausland 40 Fr. jährlich
sofern beim Herausgeber
abonniert wird

WOCHENSCHRIFT

FÜR BAU-, VERKEHRS- UND MASCHINENTECHNIK

GRÜNDER ING. A. WALDNER, HERAUSGEBER ING. CARL JEGHER, ZÜRICH

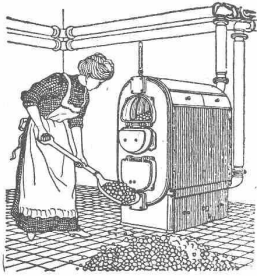
Verlag: A. & C. Jegher, Zürich — Kommissionsverlag: Rascher & Cie., Zürich und Leipzig

ORGAN

Insertionspreis:

4-gespalte Colonelzeile od.
deren Raum . . . 50 Cts.
Haupttitelseite: 80 Cts.
Alleinige Inseraten-An-
nahme: Rudolf Mosse,
Annoncen-Expedition,
Zürich, Basel und deren
Filialen und Agenturen

DES SCHWEIZ. ING.- & ARCHITEKTEN-VEREINS & DER GESELLSCHAFT EHEM. STUDIERENDER DER EIDG. TECHN. HOCHSCHULE.

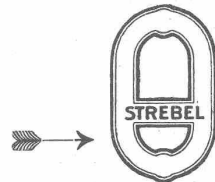


Strebelwerk Zürich

Rämistrasse 5, Tel. Hottingen 49.33

Original-strebelkessel

tragen auf jedem Kesselgliede diese Schutzmarke.

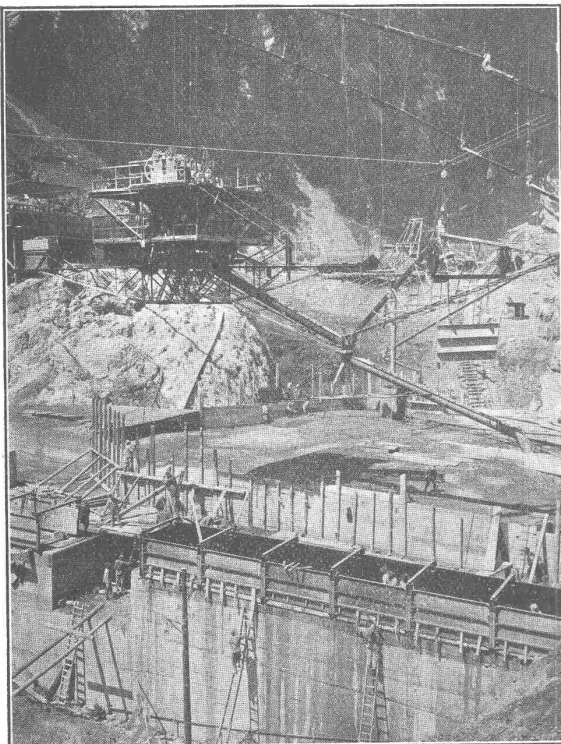


S P O N A G E L & Co

ZÜRICH

Baumaterialien

ALFR. GIESBRECHT, Spiegelfabrik, BERN Helvetiastr. 17 & 17a.



Heinrich Hatt-Haller

Hoch- und Tiefbau-Unternehmung

ZÜRICH



BAU-AUSFÜHRUNG

von

Geschäfts- und Wohnhäusern

Villen // Kirchen // Industrieanlagen

Eisenbetonbauten // Eisenbahn- und Strassenbauten

Tunnel-, Stollen- u. Wasserbauten // Brücken // Kanalisationen

*

Reparaturen aller Art / Fassadenrenovationen

Bauausführung innert kürzesten Fristen

Staumauer Särräh, Kabelkran-Betonier-Anlage
Bauausführung gemeinsam mit Ed. Züblin & Cie., A.-G.

PERSONEN-
u. LASTEN-
AUFZÜGE
KRANEN.
FLASCHENZÜGE
MOTOREN
1/100-30 PS

SCHINDLER & CO
LUZERN
GEGRÜNDET
1874



Das lästige
und zeitraubende
Zerschneiden der

**Drahtziegel
-Rollen**
fällt weg. Die
Schweiz. Drahtziegel-
Fabrik A.-G., Lotzwil
liefert

**Drahtziegel
-Streifen**
in allen Breiten.

Muster und Preislisten verlangen

Goldene Medaillen:
Bern 1914, Barcelona 1921



„**PROTEKT**“
ASPHALT-
ISOLIERPLATTEN
Schweizer-Fabrikat

Zuverlässigstes Abdichtungs-
Mittel für:
Grundmauern Brücken,
Fundamente etc. etc.



WASSERDICHT E ISOLIERUNGEN

ASPHALT-DÄCHER, -BÖDEN, -TERRASSEN
sowie alle andern ASPHALTARBEITEN erstellen

GYSEL & C^{IE} ASPHALT FABRIK KÄPFNACH **HORGEN**

Ebol

wirtschaftlicher Anstrich zur
Erhöhung der Wasserdichtigkeit des Betons,
zum Schutze des Betons und von Metallen
gegen den
Einfluss von Säuren, Moorwasser, etc.
Vorzügliches Rostschutzmittel

Offerten und Muster durch den Fabrikanten:
E. Beck, Asphaltprodukte, Pieterlen b. Biel

SCHWEIZ LINOLEUM

**Wer
die einheimische Industrie schützen will
verlangt**

SCHWEIZ LINOLEUM

HELVETIA MARKE

Linoleum A.-G. Giubiasco (Schweiz) :: Agentur in Zürich, Bleicherwegplatz 50



KASP. WINKLER & Co., ALTSTETTEN-ZÜRICH

Telephon Selnau 39.63 Fabrik chem. Produkte für Hoch- und Tiefbau und Industrie Telegr.: „SIKA“ Zürich

CONSERVADO 2

unverwüstlicher, dichtender Fassaden- und Innen-Putz-Anstrich, blendend weiss oder farbig. Haftet auf jedem Untergrund.

CONSERVADO 1, 3—5

Fassaden- u. Innenputz, Ziegel, Backstein, Hausteine, dichtende, conservierende, farblose und farbige Imprägnierung; säuren- und dämpfe-beständig.

PURIGO 1—5

reinigt, härtet (gegen Abnutzung) und conserviert Hausteine, Putz und Cementmassen.

SERVAS

mineralischer Kalkweissle-Zusatz, macht festhaftend, dichter u. wetterfest.

M A N

MASCHINENFABRIK AUGSBURG-NÜRNBERG A.G.

TRANSPORT-ANLAGEN



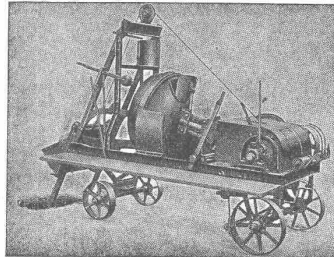
Kohlenförderanlage Kraftwerk Bingen der Kreuzbacher Elektrizitätswerke

Näheres Drucksache S. P. 07 durch unsere General-Vertretung für die Schweiz:

MASCHINEN-AKTIEN-GESELLSCHAFT, BERN

Betonmischer „Rondez“

fahrbar und stationär, für Kraftbetrieb
5 bis 12 cbm Stundenleistung
Erstklassige Referenzen



Alle Modelle sofort ab Lager lieferbar

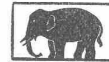
Alle Modelle sofort ab Lager lieferbar

Schweizer Fabrikat

**Baumaschinen
Bauwerkzeuge
Rollmaterial**

Robert Aebi & C^{ie} A. G.

Ingenieurbureau



Maschinenfabrik

Gegründet 1880

Zürich 1

Gegründet 1880

Imprägnieranstalt Dagmersellen

Sägerei und Holzhandlung

Blum, Stutz & Co.

liefern

Imprägnierte Leitungsstangen

aller Längen von 6 1/2 bis 22 m.

Imprägniertes Einfriedigungsmaterial

wie Pfähle, Halblatten, Palisaden, Baumpfähle.

Holzpfasterstöckli

bester Stallboden.

Sägerei:

Bauholz nach Liste geschnitten innert kürzester Frist, sowie alle übrigen Schnittwaren.

Zelte für alle Zwecke



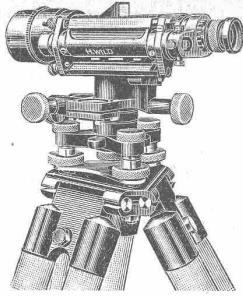
Mech Weberei u. Blachenfabrik

GEISER & C^{ie}

VORM- GEISER & KINDLIMANN

EMMENAU, Hasle / Burgdorf

W
I
L
D



ETWAS NEUES

Das **NIVELLIER-INSTRUMENT Wild**

mit den genialen Neuerungen

Verkaufs-Aktiengesellschaft – HEERBRUGG

H. Wild's geodätische Instrumente

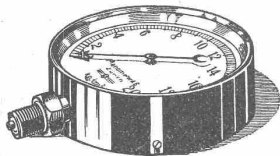
GEORG STREIFF & CO.
WINTERTHUR

SPEZIALGESCHÄFT
FÜR KERAMISCHE
BODEN - U. WANDBELÄGE

EBERTH & THOMA

ZÜRICH WERDMÜHLEPLATZ 2

**SPEZIALANFERTIGUNG VON
BELEUCHTUNGSKÖRPERN
UND BRONZEWAREN**



Manometer A.-G., Zürich, Armaturen-Fabrik

(vormals Schäffer & Budenberg, Filiale Seebach, ständige Fabrikation seit 1896)

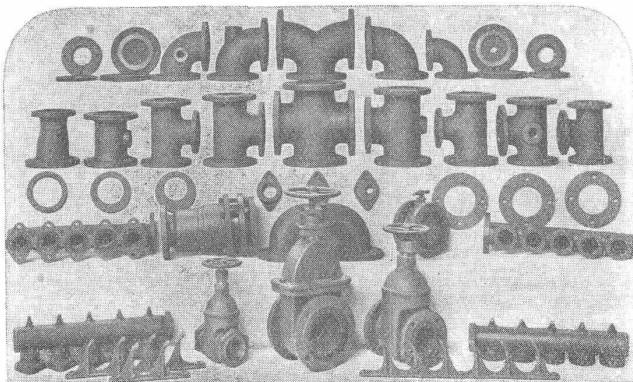
Manometer, Thermometer, Ventile, Hähne, Schieber in jeder Ausführung und für alle Zwecke. Injektoren, Anwärmeapparate, Pumpen, Kondensstöpfe, Reduzier-ventile, Wasserstände, Sicherheitsapparate, Gläser, Elektrische Temperaturmesser und Druckmesser mit elektrischem Kontakt. Kontroll- u. Prüfapparate, Dampfmesser.



GESELLSCHAFT DER LUDW. VON ROLL'SCHEN EISENWERKE
· FILIALE: **EISENWERK CLUS** KT. SOLOTHURN ·



FORMSTÜCKE, FLANSCHEN und VENTILE



nach den Normalien des Verbandes deutscher Zentralheizungs-Industrieller, zu Leitungen aus schmiedeisernen Röhren für

**Zentralheizungen
Kühlanlagen
Dampfleitungen etc.**

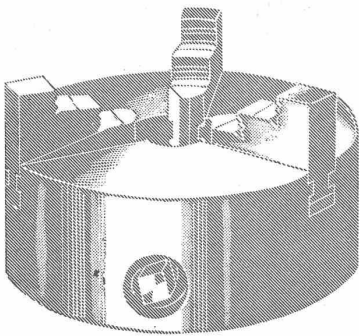
Die Formstücke haben gedrehte u. gebohrte Flanschen und sind auf 10 Atmosphären Wasserdruck probiert.

Lieferung ab Lager.

Zu beziehen durch die Installationsfirmen.

Man verlange Katalog.

Spannwerkzeuge



Klingelberg

W. Ferd. Klingelberg Söhne
 Präzisions-Werkzeug- und Maschinenmesserfabriken
 Zweigniederlassung Zürich

Maschinen- u. Werkzeugfabrik A.-G. Reiden

H. Bossart

Shapingmaschinen

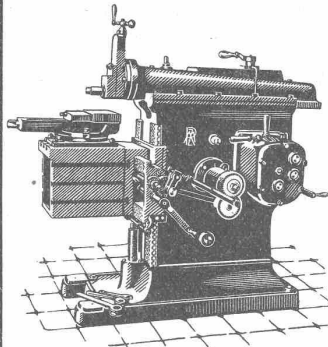
in modernster Ausführung mit
 Stufenscheiben- u. Einscheiben-
 Antrieb.
 300, 450 und 600 mm Hub.

Kaltsägen

für Sägenblätter von 30 und
 40 cm Länge.

Transmissions-Organ

Spezialität:
 Schmiedeliserne Riemenscheiben



ABG

ORIGINAL

„Bob“
 Turmkrane

„Bob“
 Schnellaufzüge

Beton-
 Mischer

Schnell-
 Bauwinden

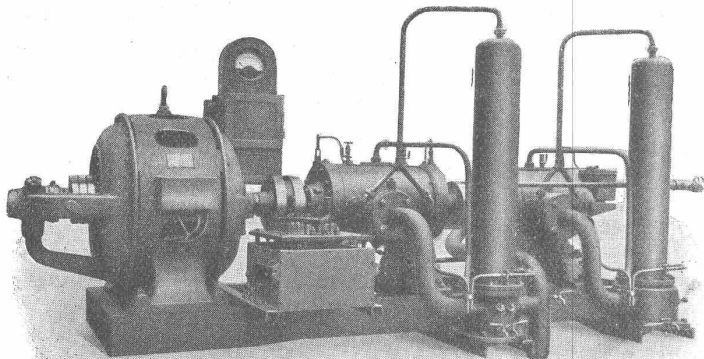
Beton-
 Eisen-Schneider

Lager: Weinbergstrasse 21
 Tel. Höttingen 9099

**ALLGEMEINE
 BAUMASCHINEN-GESELLSCHAFT A.G.
 ZÜRICH 1**

Schweizerische Lokomotiv- und Maschinenfabrik Winterthur

Rotierende Kompressoren



Leicht transportable Kompressoranlage für 5-10 Atm Druck.

Direkte Kupplung
 mit Elektromotoren oder
 Riemenantrieb

Spezielle
 leicht transportable
 Ausführungen für
 Bauunternehmer

Zahlreiche Referenzen

Ingenieur **Alfred Frick** Bürglistrasse 28
ZÜRICH 2

empfiehlt sich für

Projekte, Kostenberechnungen, Bauleitung und Gutachten im Strassen-, Wasser- und Eisenbahnbau;
speziell für

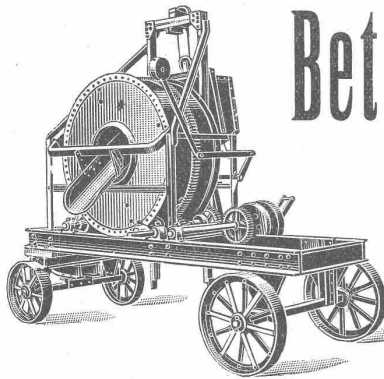
Kanalisationen, Wasserversorgungen, Geleiseanschlüsse

sowie für

Vermessungen und Bebauungspläne



Asphalt-Arbeiten
Wasserdichte Abdeckungen
HEINRICH BRÄNDLI, HORGEN
Asphalt-, Dachpappen- und Holzzement-Fabrik



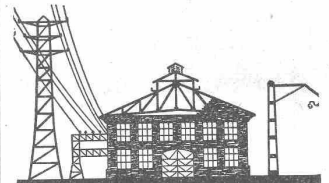
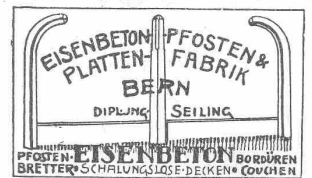
Beton-Mischmaschinen

in

Kauf und Miete

von 40 bis 50, 80 bis 100, 200 m³ Tagesleistung
mit oder ohne Materialaufzug, mit oder ohne
kombinierte Bauwinde,
zu **günstigen Fabrikpreisen.**

J. Brun & Co., Maschinenfabrik
Nebikon (Luzern)



Eisen-Konstruktionen

Aktiengesellschaft

Carl Hartmann
Biel - Bienne

Société anonyme

Constructions métalliques

Gusseiserne Muffen- und Flanschenröhren
sowie Formstücke

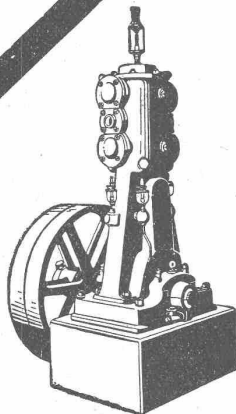
Schweizer
Normalien
Lager
in Winterthur



für
normalen
und höhern
Betriebsdruck

Kägi & Co., Winterthur

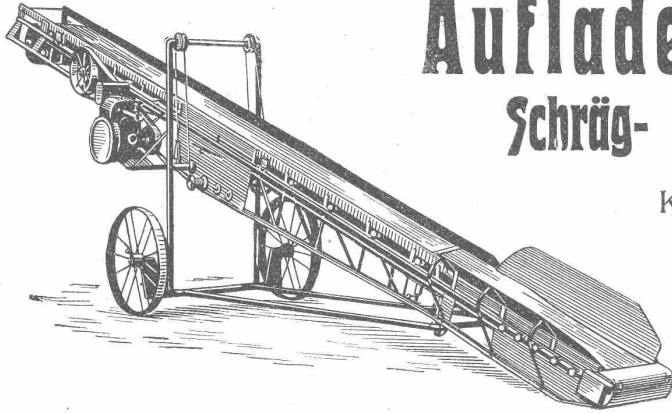
Telephon Nr. 496



Kompressoren
Vakuumpumpen

Nassluftpumpen, Kondensatoren, Filterpressen, Rührwerke
Zentrifugen
Blechbearbeitungsmaschinen, System Gebrüder Jäcklin
Druckluft-Bohrhämmer.

Maschinenfabrik Burckhardt A.-G., Basel



Auflader und Entlader Schräg- und Horizontal-Transporte

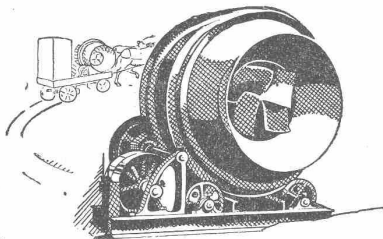
Komplette Verlade-, Transport- und
Sortieranlagen

Steinbrecher
Kauf und Miete.

U. Ammann

Maschinenfabrik
A.-G.

Langenthal



OEHLER Mischmaschinen

sind zur Zeit im Wäggital bei der
Rempen-Staumauer im Betrieb.

EISEN- UND STAHL-WERKE
OEHLER & Co., A.-G., AARAU

Eisenbeton

Projekte, Kostenvoranschläge, Bauleitung für
Leitungsmasten
Fundationen
Reservoirs
Brücken
Decken
Silos

J. BOLLIGER & CIE.

INGENIEURBUREAU

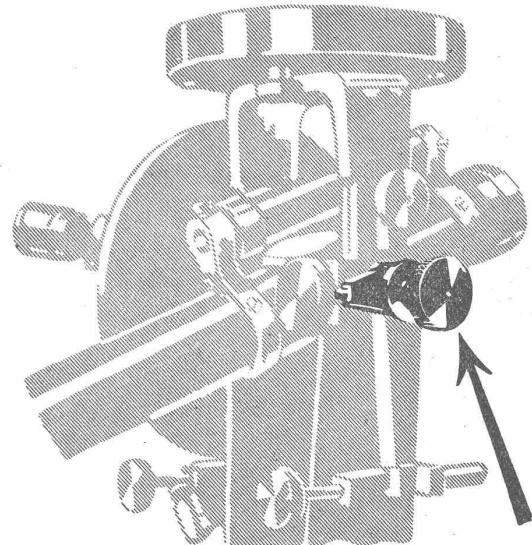
Tel. Sel. 12.63

ZÜRICH

Tödistrasse 63

MILLER

Neuzeitliche Vermessungs - Instrumente
D. R. P.



Druckfreie Triebanordnung
Werkstätten für Präzisions-Mechanik

Gebrüder MILLER G. m. b. H.

Gegründet
1871

Innsbruck

Liste Geo 22
kostenlos

Zu vermieten :

Strassenwalze, 4 u. 6 t; **Feldbahnmotor-**
Wagen, **Benzin-Lokomotiven**, **Rollbahn-**
material, wie Geleise 60 u. 70 mm Profil, 600 mm
Spur, **Kippwagen**, $\frac{3}{4}$ m³ Inhalt mit u. ohne Bremse.

Schweiz. Verband für Bodenverbesserungen,
Geschäftsstelle: BERN, Laupenstrasse 7.
Depot: Wallisellen, Telephon No 141.

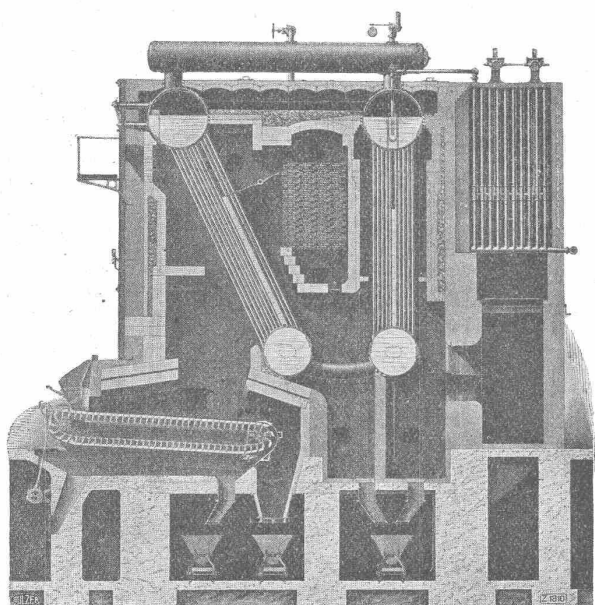
GEBRÜDER SULZER

AKTIENGESELLSCHAFT

WINTERTHUR

Dampfkessel und Feuerungen

Neben dem bewährten **Cornwallkessel** mit 1 und 2 Feuerröhren, von uns zuerst auch als **Doppelkessel** ausgeführt, liefern wir schon **seit 15 Jahren**



Steilrohrkessel

(Einbündel und Zweibündel)

unter Verwendung einer speziellen Stufenplatte und mit geraden Röhren, bis zu

30 Atm. Betriebsdruck.

★

Nahtlos hergestellte

Hochdruckkessel

bis zu 60 Atm. Betriebsdruck.

Elektrokessel für Hochspannung bis zu 25000 Volt
sowie

Elektro-Akkumulierkessel mit großem Speichervermögen
als stationäre und Heizwagen-Kessel für elektrischen Bahnbetrieb.

Rauchschwache Unterschubfeuerungen

mit günstigster Brennstoffausnützung.

Oelfeuerungen, Kohlenstaubfeuerungen, Spezial-Planroste, Economiser, Ueberhitzer, Wasserreiniger, etc.

Verlangen Sie die Spezial-Nummer unserer technischen Revue über Dampfkesselbau.