

Zeitschrift: Schweizerische Bauzeitung
Herausgeber: Verlags-AG der akademischen technischen Vereine
Band: 81/82 (1923)
Heft: 4

Werbung

Nutzungsbedingungen

Die ETH-Bibliothek ist die Anbieterin der digitalisierten Zeitschriften auf E-Periodica. Sie besitzt keine Urheberrechte an den Zeitschriften und ist nicht verantwortlich für deren Inhalte. Die Rechte liegen in der Regel bei den Herausgebern beziehungsweise den externen Rechteinhabern. Das Veröffentlichen von Bildern in Print- und Online-Publikationen sowie auf Social Media-Kanälen oder Webseiten ist nur mit vorheriger Genehmigung der Rechteinhaber erlaubt. [Mehr erfahren](#)

Conditions d'utilisation

L'ETH Library est le fournisseur des revues numérisées. Elle ne détient aucun droit d'auteur sur les revues et n'est pas responsable de leur contenu. En règle générale, les droits sont détenus par les éditeurs ou les détenteurs de droits externes. La reproduction d'images dans des publications imprimées ou en ligne ainsi que sur des canaux de médias sociaux ou des sites web n'est autorisée qu'avec l'accord préalable des détenteurs des droits. [En savoir plus](#)

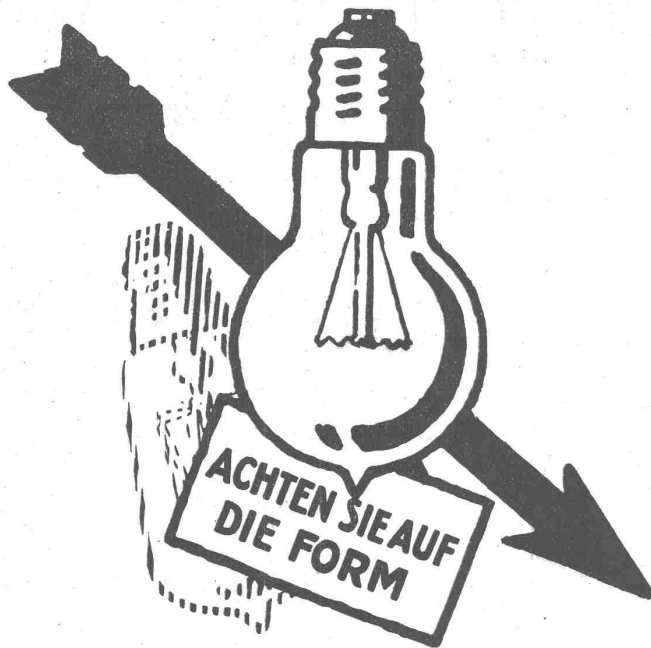
Terms of use

The ETH Library is the provider of the digitised journals. It does not own any copyrights to the journals and is not responsible for their content. The rights usually lie with the publishers or the external rights holders. Publishing images in print and online publications, as well as on social media channels or websites, is only permitted with the prior consent of the rights holders. [Find out more](#)

Download PDF: 18.02.2026

ETH-Bibliothek Zürich, E-Periodica, <https://www.e-periodica.ch>

Weshalb
verwendet jedermann jetzt die
Philip's Argas?



Wegen ihres glänzend weissen
Lichtes und ihrer grossen Strom-
Ersparnis.

General-Vertreter für die deutsche Schweiz:

LEVY FILS - BASEL 13.

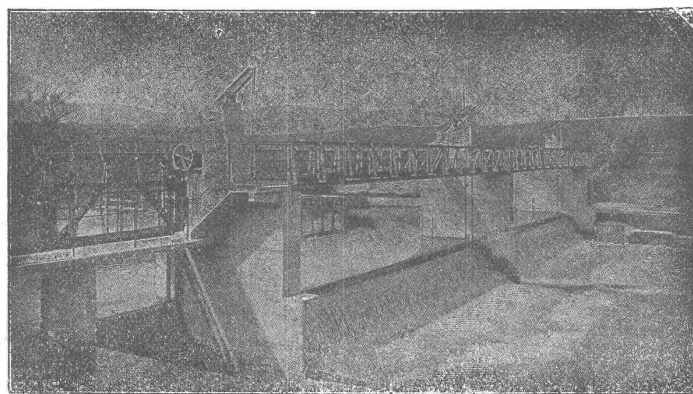
Erhältlich bei sämtlichen Elektrizitäts-Werken und Elektro-Installationsfirmen.

Selbsttätiger Hochwasserschutz

bei Wehranlagen und Talsperren. Selbsttätige Wasserspiegel-
und Abflussregulierung an bestehenden und Neuanlagen.

Selbsttätige und von Hand bedienbare Wehrkonstruktionen.

Ausgeführt und im Bau
über 2000 m Wehrbreite
für ca. 16000 m³/sek Re-
gulierungsfähigkeit



Ausgeführt und im Bau
über 2000 m Wehrbreite
für ca. 16000 m³/sek Re-
gulierungsfähigkeit

Illust. Katalog, Projekte
und Kostenanschläge

Illust. Katalog, Projekte
und Kostenanschläge

Automatische Wehranlage in der Birs bei Münchenstein,
der Aktiengesellschaft Brown, Boveri & Co. und Portlandzement-Fabrik Laufen.

Stauwerke A.-G., Zürich 1

St. Peterstrasse 15

Submissions-Anzeiger

Termin	Auskunftstelle	Ort	Gegenstand
31. Januar	Gemeindeschreiberei	Muri	Bauarbeiten für die Korrektur des Dorfplatzes und Hüsistutzes.
1. Februar	Hochbaubureau S B B	Basel	Fundations- und Kellermauern für das neue Aufnahmegebäude in Muttentz.
3. "	E. Schärer-Keller	Baden	Ausführung der Drainage und Kanalisation in Untersiggental (2500 m).
3. "	Walcher & Blöchlinger	Rapperswil	Verschied. Bauarbeiten u. Lieferungen z. Schulhaus-Neubau Hätzingen (Glarus).
5. "	Oberingenieur S B B	Zürich	Schreiner- und Parkettarbeiten für das Dienstgebäude in Aarau.



Ventilatoren

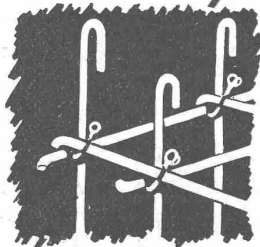
und Ventilations-Anlagen für alle Industriezweige,
sowie

Entnebelungs-Anlagen, Trockne-Anlagen, Luft-
heizungs-Anlagen, Pneumatische Transport-
Anlagen, Späne- und Staubabsaugungs-An-
lagen, Luftturbinen und Blechrohrleitungen
nach

eigenen, langjährig bestbewährten
Spezial-Konstruktionen.

Wanner & Co. A.-G., Hörgen

*Drabt-
binder zur*



*Verbindung
von*

BETONEISEN

SCHWEIZERISCHE
NAGELFABRIK A-G
GRÜZE - WINTERTHUR



Geodätische Arbeiten jeder Art und
Zweckbestimmung im In- und Ausland

Vermessungen

K. LIECHTI, DIETIKON (Zürich)
Ing. und Vermessungsbureau, Teleph. N. 82



Inhaber und Direktoren: **A. Merk** und **Dr. Husmann.**

„UNION“ Schweizerische
Schneeketten vormalig **ERRTEE**

für Pneumatik- und Vollgummi.

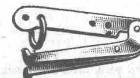
Hervorragende Qualität.
Bestbewährtes, langjähr. erprobtes Fabrikat.
Neue, stark ermässigte Preisliste.

Zu beziehen durch den Generalvertreter für
die deutsche Schweiz:

W. H. LUEG Gessnerallee 48 **Zürich**
Telephon Selnau 68.32. 2 Minuten v. Hauptbahnhof.



„Union“
Stahl-Kupplung



Gesetzlich
geschützt.

Baumann, Koelliker & Co. ^{A.}_{G.}, Zürich 1

Hochspannungsleitungen, Sekundärnetze
Kontaktleitungen für elektrische Bahnen

ALFR. GIESBRECHT, Spiegelfabrik, BERN ^{Helvetiastr.}_{17 & 17a.}

Zelte für alle Zwecke



Mech. Weberei u. Blachenfabrik
GEISER & C^{IE}
VORM. GEISER & KINDLIMANN
EMMENAU, Hasle / Burgdorf

Tiefbohrungen

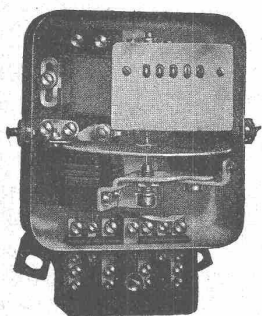
Bohr- und Schacht-Sondierungen
Rohrbrunnen-Anlagen — Schacht- und
Sammel-Brunnen jeder Grösse — Komplette
Quell- u. Grundwasser-Versorgungs-Anlagen
— Stollenbau — Grundwasserabsenkungen
— Foundationen jeder Art für Hoch- u. Tiefbau

J. STRIKER, BERN

Belpstr. 41 — Telephon-Nr. Bollwerk 59.63

Elektrizitätszähler

Zeit- und Sperrschalter
Ferraris-Wattmeter
Schaltuhren



Verlangen Sie unsere
technischen Beschreibungen

Landis & Gyr A.-G.
Zug

ATELIERS DE CONSTRUCTIONS ÉLECTRIQUES CHARLEROI (BELGIEN)

AKTIENGESELLSCHAFT MIT KAPITAL VON FR. 80 000 000.—

FILIALE IN DER SCHWEIZ IN NEUNBURG

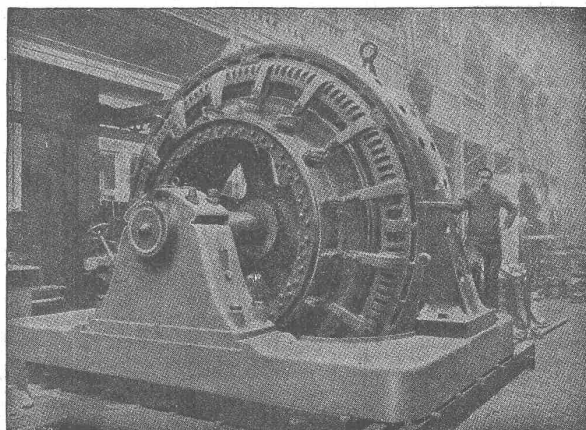
Motoren, Generatoren, Dynamos

Transformatoren, Umformergruppen

Hebezeuge aller Art

Zentrifugal-Pumpen

Kabel — Lichtdrähte



Patentverwertung

Die Inhaberin des schweizerischen Patentes Nr. 95080 vom 20. Januar 1920, betreffend:

„**Sicherheits-Rasiermesser mit verstellbarem Griff**“ wünscht das Patent zu verkaufen, in Lizenz zu geben oder anderweitige Vereinbarungen für die Fabrikation in der Schweiz einzugehen.

Anfragen befördert H. Kirchhofer vormals Bourry-Séquin & Co., Ingenieur- u. Patentanwaltsbureau in Zürich 1, Löwenstrasse 51.

Patentverwertung

Die Inhaberin der schweizerischen Patente Nr. 60592 vom 12. Februar 1912, betreffend:

„**Maschine zum Schleifen von Rollen, insbesondere für Rollenlager**“ und Nr. 70474 vom 10. Februar 1915, betreffend:

„**Kugelschleifmaschine**“ wünscht die Patente zu verkaufen, in Lizenz zu geben oder anderweitige Vereinbarungen für die Fabrikation in der Schweiz einzugehen.

Anfragen befördert H. Kirchhofer vormals Bourry-Séquin & Co., Ingenieur- u. Patentanwaltsbureau in Zürich 1, Löwenstrasse 51.

Patentverwertung

Die Inhaber des schweizerischen Patentes Nr. 96723 vom 19. Februar 1920, betreffend:

„**Hebeeinrichtung**“ wünschen das Patent zu verkaufen, in Lizenz zu geben oder anderweitige Vereinbarungen für die Fabrikation in der Schweiz einzugehen.

Anfragen befördert H. Kirchhofer vormals Bourry-Séquin & Co., Ingenieur- u. Patentanwaltsbureau in Zürich 1, Löwenstrasse 51.

Patentverwertung

Die Inhaber des schweizerischen Patentes Nr. 88162 vom 2. Februar 1920, betreffend:

„**Neuerung an Kämmschienen**“ wünschen das Patent zu verkaufen, in Lizenz zu geben oder anderweitige Vereinbarungen für die Fabrikation in der Schweiz einzugehen.

Anfragen befördert H. Kirchhofer vormals Bourry-Séquin & Co., Ingenieur- u. Patentanwaltsbureau in Zürich 1, Löwenstrasse 1.

la. Stahlblechschaufeln

Nr. 5, 6 und 7

ohne Stiel zu Fr. 1.20

mit Stiel zu Fr. 1.70

so lange Vorrat reicht

W. Geiser, Eisenwaren en gros Burgdorf.

Topographisches Bureau

Ingenieur W. Blumer, Bern, Alpenstr. 13

Topogr. Aufnahmen in allen Masstäben, Uebersichtspläne, Planaufnahmen, Revisionen, **Kartogr. Arbeiten**, Geographische Karten, Reproduktionspausen, Kartenschriften. Vermessungsarbeiten jeder Art. Vorzügliche Referenzen von eidgen. und kant. Behörden und Privaten.

Cliche's Armbruster & Söhne
für Buchdruck Ob. Säule Zürich
Tel. Hott. 63 65

Patentverwertung

Die Inhaber des schweizerischen Patentes Nr. 58112 vom 19. Juni 1911, betreffend:

„**Vorrichtung zum Einschalten von verschiedenen Geschwindigkeiten an Motorfahrzeugen**“, wünschen das Patent zu verkaufen, in Lizenz zu geben oder anderweitige Vereinbarungen für die Fabrikation in der Schweiz einzugehen.

Anfragen befördert H. Kirchhofer vormals Bourry-Séquin & Co., Ingenieur- u. Patentanwaltsbureau in Zürich 1, Löwenstrasse 51.

Patentverwertung

Der Inhaber der schweizerischen Patente:

Nr. 84714 vom 4. Oktober 1918, betreffend: „**Vorhang, insbesondere für Automobile**“,

Nr. 84606 vom 4. Oktober 1918, betreffend: „**Verschluss für Kleider, Vorhänge, Säcke, Zelte etc.**“,

Nr. 84607 vom 4. Oktober 1918, betreffend: „**Schleber für Verschlüsse mit 2 Reihen miteinander in Eingriff bringbarer, an Verschlussstreifen befestigter Verbindungsglieder**“,

Nr. 89472 vom 4. Oktober 1918, betreffend: „**Verschluss für zusammenstossende Ränder von Gegenständen**“ und

Nr. 88924 vom 22. Novbr. 1918, betreffend: „**Verfahren u. Maschine zur Herstellung von auf zwei Verschlussstreifen angebrachte, ineinandergreifende Verbindungsglieder aufweisenden Verschlüssen**“,

wünscht die Patente zu verkaufen, in Lizenz zu geben oder anderweitige Vereinbarungen für die Fabrikation in der Schweiz einzugehen.

Anfragen befördert H. Kirchhofer vormals Bourry-Séquin & Co., Ingenieur- u. Patentanwaltsbureau in Zürich 1, Löwenstrasse 51.

ARCHITEKTUR-KARTON-MODELLE
H. LANGMACK. ZÜRICH
FORCHSTRASSE 290

ERNST DE PERROT

Ingenieur & Patentanwalt
ZÜRICH 2
PATENTE, MUSTERSCHUTZ MARKEN
Telephon Selnau 8625 Bleicherweg 28

Patentverwertung

Die Inhaberin der schweizerischen Patente:

Nr. 63251 vom 11. Juli 1912, betreffend: „**Fahrzeug mit abnehmbaren Rädern**“,

Nr. 90039 vom 21. Februar 1920, betr.: „**Uebersetzungsgetriebe für Motorfahrzeuge und dergleichen**“ und

Nr. 90126 vom 5. Februar 1920, betreffend: „**Verfahren und Apparat zum Messen und Sortieren von Gegenständen**“,

wünscht die Patente zu verkaufen, in Lizenz zu geben oder anderweitige Vereinbarungen für die Fabrikation in der Schweiz einzugehen.

Anfragen befördert H. Kirchhofer vormals Bourry-Séquin & Co., Ingenieur- u. Patentanwaltsbureau in Zürich 1, Löwenstrasse 51.

Patentverwertung

Der Inhaber des schweizerischen Patentes Nr. 71622 vom 19. Oktober 1915, betreffend:

„**Automatische Haltevorrichtung zu mechanischer oder elektrischer Verbindung von Drähten od. Geweben untereinander**“

wünscht das Patent zu verkaufen, in Lizenz zu geben oder anderweitige Vereinbarungen für die Fabrikation in der Schweiz einzugehen.

Anfragen befördert H. Kirchhofer vormals Bourry-Séquin & Co., Ingenieur- u. Patentanwaltsbureau in Zürich 1, Löwenstrasse 51.

Scizzirpapiere
Paus-Detail
Detailzeichen, hochtransp.
Pauspapiere, geölt und ölfrei
Zeichenpapiere, assortiert
Schöllerschammerzeichen
in Bogen, für Geometer
Lichtpauspapiere
Millimeterzeichen- und
Millimeterpauspapiere in
Rollen u. Blocs, braun u. blau
liefert rasch und billig
Spezialgeschäft techn. Papiere
G. Suter - Glogg, Basel 7.

Reise-Ingenieur

zum Besuch der Kundschaft in der Schweiz und in den Entente-Ländern, erfahrener Spezialist im Ventilatoren- und Ventilationsanlagenbau, mit Kenntnissen der Elektro-Technik, zum baldigen Eintritt **gesucht**. Angebote mit Photographie, Gehaltsansprüchen und Lebenslauf an G. Meldinger & Co., Basel.

Bauingenieur

(Diplom Zürich E. T. H. 1918) mit Praxis in Eisenbahn und Strassenbau und kaufmännischer Bildung (Handelshochschule)

sucht Stellung.

Eisenbeton oder Wasserbauunternehmung bevorzugt. Ansprüche bescheiden. Offerten unt. Chiff. Z. D. 175 befördert
Rudolf Mosse, Zürich.

Waffen

Alte französische Gesellschaft in St. Etienne (Loire), Lieferant für Krieg und Marine, die über Räume mit Antriebskraft verfügt, könnte **Waffenfabrikation** anschliessen. — Zuschriften an Mr. l'Administrateur, 77, Avenue de la Brabançonne, Brüssel.

Zu verkaufen

Kern'scher Nonientheodolit

ohne Repetition, 400 Grad, feste Distanzfäden 1:100 mit Kasten, Stativ und 3 Meter Scharnierlatte, ungebraucht, Fr. 400.—
Dr. Geiger, Byfangweg 26, Basel.

Zu verkaufen

eine fahrbare

Betonmischmaschine

Patent Eirich mit Bauwinde in tadellosem Zustande. Offerten erbeten unter Chiffre Z. D. 156 an Rudolf Mosse, Zürich.

Zu verkaufen

komplette

Sulzer

Hauswasserpumpe

mit Automat.

Rudolf Lauffer,

„Zum Gummwald“ in Hönegg.

Zu kaufen gesucht

vertikal

Siederohr-Kessel

ca. 4 1/2 bis 5 Atm., 8 bis 9 m² Heizfläche, Aussendurchmesser ca. 600 mm. Offert. unt. Chiff. Z. E. 176 befördert

Rudolf Mosse, Zürich.

Schulhausneubau Hätzingen (Kt. Glarus)

Die **Schulgemeinde Hätzingen** (Glarus) eröffnet hiemit Konkurrenz über nachstehende Arbeiten und Lieferungen:

1. Verputz- und Gipserarbeiten
2. Schlosserarbeiten
3. Schreinerarbeiten
4. Rolladenlieferung
5. Steinholzarbeiten
6. Plattenarbeiten
7. Linoleumbeläge
8. Parquetarbeiten
9. Malerarbeiten
10. Tapeziererarbeiten.

Pläne und Bedingungen liegen von **Montag, den 22. Januar 1923** an im Bureau der Bauleitung in **Rapperswil** zur Einsicht auf, wo auch die Eingabeformulare bezogen werden können.

Eingaben sind verschlossen und mit entsprechender Aufschrift versehen bis **31. Januar 1923** 18 Uhr an den Präsidenten der Baukommission, Herrn Regierungsrat **M. Heftli** in **Hätzingen** (Glarus) einzusenden.

Rapperswil, den 18. Januar 1923.

Die Bauleitung:

Walcher & Blöchliger, Architekten S. I. A.

Italienisch

geläufig in 2 bis 3 Monaten
Mod. Sprachen-Schule
Dr. Augustin, Lugano.

Technische

Photographie

Spezialität:

Architekturaufnahmen

Konstruktionen, Maschinen
Zeichnungen u. Pläne
Katalog-Aufnahmen

H. Wolf-Bender

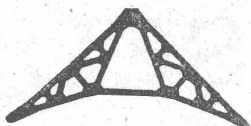
Zürich

16 Kappelergasse 16

PATENT-ANWÄLTE

E. BLUM & Co DIPL. INGENIEURE

Gegr. 1878 • ZÜRICH • BAHNHOFSTR. 74



EISEN- KONSTRUKTIONEN

Brücken, Ständer,
Dachkonstruktionen
Kittlose

Glasbedachungen
Bau- und Kunst-
Schlosserarbeiten.

GEBR. TUCHSCHMID
FRAUENFELD

Erfindungs-Patente
Marken-Muster-
& Modell-Schutz im In- u. Ausland
H. KIRCHHOFFER vormals
Bourry-Séguin & Co, ZÜRICH
1880
Gegründet

Patent-Verwertung.

Die Inhaber der schweizerischen Patente:

Nr. 95565 vom 29. Januar 1921,

La Métallurgique Electrique,

für „*Chaine d'Isolateurs*“,

Nr. 96766 vom 21. Januar 1921,

La Métallurgique Electrique,

für „*Disjoncteur automatique à action rapide*“,

Nr. 96767 vom 24. Januar 1921,

La Métallurgique Electrique,

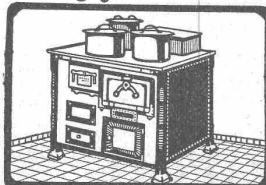
für „*Disjoncteur automatique à fonctionnement rapide*“,

wünschen in Verbindung zu treten mit Schweizer Fabrikanten für die Ausbeutung ihrer Erfindungen.

Sie wären bereit, die Patente ganz oder teilweise zu verkaufen. Die Offerten sind an Herrn **H. Chaponnière**, Patentanwalt in Genf, zu richten.

OFENFABRIK SURSEE

Grösste Ofenfabrik der Schweiz



KÖCHHERDE

für
Private

Restaurants, Hotels

Preislisten Gratis

Die Stelle

eines Ingenieurs beim Schweizerischen Verein von Dampfkessel-Besitzern steht zur Besetzung offen. Berücksichtigt werden nur Schweizer mit abgeschlossener akademischer Bildung. Bevorzugt werden Herren mit Fach- und Sprachkenntnissen. Gute Kenntnis der deutschen und französischen Sprache unerlässlich. Die Anmeldung soll Angaben enthalten über Alter, Zivilstand, Vorbildung, Praxis usw., ferner die Gehaltsansprüche. Zeugnisabschriften, sowie Dienstbüchlein sind beizulegen.

Zürich 7, Plattenstr. 77.

Der Oberingenieur.

INGENIEUR

ayant déjà une longue pratique du calcul et de la construction des **GROSSES MACHINES ÉLECTRIQUES à COURANT ALTERNATIF** est demandé par une importante Maison de construction électrique de l'Est de la FRANCE.

Répondre en donnant références, sous chiffre Z L. 144 à **Rudolf Mosse, Zurich.**

Wir suchen zu möglichst baldigem Eintritt für unsere Abteilung „**Offertenkalkulation**“ einen

Elektrotechniker

mit guten Kenntnissen der Konstruktionen elektrischer Maschinen und Apparate.

Angebote mit Angabe der bisherigen Tätigkeit, der Gehaltsansprüche und unter Beifügung von Zeugnisabschriften und Photographie sind zu richten an die

**Direktion der Maschinenfabrik Oerlikon
Oerlikon.**

Dr.-Ing.

Eisenbeton-Spezialist mit langjähriger Auslands-Praxis wünscht sich zu beteiligen an alteingeführtem

Ingenieurbureau oder Bauunternehmung

Offerten unter Chiffre Z. D. 137 befördert **Rudolf Mosse, Zürich.**

2 junge, tüchtige Bautechniker

(Schweizer, zur Zeit im Ausland), suchen Stelle nach Uebersee. Praxis des In- und Auslandes in Fabrik- (Textil) und Wohnbau. Zeugnisse und Referenzen von grossen Firmen stehen zur Verfügung. Gefällige Offerten unter Chiffre B. D. 2022 an **Rudolf Mosse, Basel, Marktplatz 18.**

Gesucht mit baldigem Eintritt tüchtiger

Bautechniker

für Bureau und Bau, für einige Monate, event. länger. Offerten mit den nötigen Angaben und Saläransprüchen unt. Chiff. Z A. 153 befördert **Rudolf Mosse, Zürich.**

Water Turbines

Draughtsman required immediately to take charge of section handling detail design and manufacturing drawings of all types of Water Turbines. Must be thoroughly efficient man who can speak English. Apply with full particulars of training, experience, age and salary expected to Chief Draughtsman, **English Electric Company Limited, Willans Works, Rugby, England.**

Emil Steiner Maschinen-Handlung Wiedikon-Zürich

Birmensdorferstrasse 88

Zu verkaufen: Stets grosser Vorrat an gebräuchten **Reservoirs, Transmissionen, Maschinen** aller Art, sowie **Ankauf kompl. Fabrikeinrichtungen, Eisen und Metalle** zu höchsten Preisen.

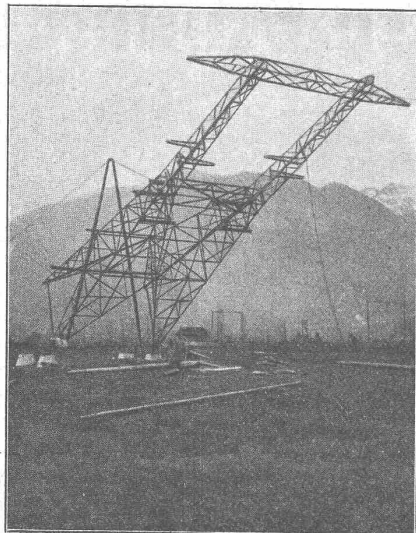
SCHWEIZ LINOLEUM



„HELVETIA MARKE“

GRANIT - UNI - JASPE - KORK - INLAID

Linoleum A.-G., Giubiasco (Schweiz)



Aug. Schneider & C^{ie} Bern

Elektro-Hoch- und Tiefbau-Unternehmung

Bau elektr. Hoch- und Niederspannungs-
Freileitungen — Weitspannsystem

Kontakt und Speiseleitungen elektrischer Bahnen —
Transformatoren-Stationen und Schaltanlagen — —

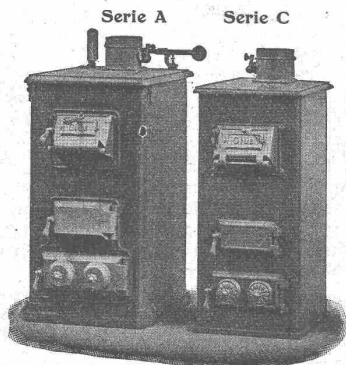
Elektrizitätsversorgung ganzer Ortschaften und Industrie-Unternehmen



GESELLSCHAFT DER LUDW. VON ROLL'SCHEN EISENWERKE
· FILIALE: EISENWERK CLUS KT. SOLOTHURN ·



CLUSER HEIZKESSEL



Warmwasserkessel

für Warmwasser- und Niederdruck-Dampfheizung, sowie
für gewerbliche Anlagen.

Bewährtes System.
Bequeme Reinigung während dem Betriebe.
Ueber 11000 Cluserkessel im Betriebe.

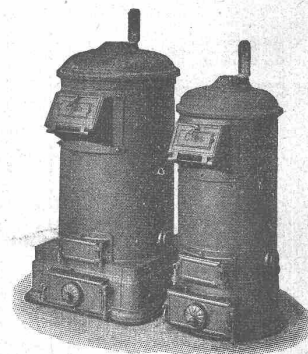
Radiatoren

nach verschiedenen Modellen.

Rippenheizröhren, Luftheizapparate, Wärmeplatten,
Wärmeschränke, Wärmefische,
Formstücke, Flanschen und Ventile etc. etc.

Lieferung ab Vorrat.

Zu beziehen durch die Installationsfirmen.



Kleinkessel, Modell I und II