

Zeitschrift: Schweizerische Bauzeitung
Herausgeber: Verlags-AG der akademischen technischen Vereine
Band: 81/82 (1923)
Heft: 18

Werbung

Nutzungsbedingungen

Die ETH-Bibliothek ist die Anbieterin der digitalisierten Zeitschriften auf E-Periodica. Sie besitzt keine Urheberrechte an den Zeitschriften und ist nicht verantwortlich für deren Inhalte. Die Rechte liegen in der Regel bei den Herausgebern beziehungsweise den externen Rechteinhabern. Das Veröffentlichen von Bildern in Print- und Online-Publikationen sowie auf Social Media-Kanälen oder Webseiten ist nur mit vorheriger Genehmigung der Rechteinhaber erlaubt. [Mehr erfahren](#)

Conditions d'utilisation

L'ETH Library est le fournisseur des revues numérisées. Elle ne détient aucun droit d'auteur sur les revues et n'est pas responsable de leur contenu. En règle générale, les droits sont détenus par les éditeurs ou les détenteurs de droits externes. La reproduction d'images dans des publications imprimées ou en ligne ainsi que sur des canaux de médias sociaux ou des sites web n'est autorisée qu'avec l'accord préalable des détenteurs des droits. [En savoir plus](#)

Terms of use

The ETH Library is the provider of the digitised journals. It does not own any copyrights to the journals and is not responsible for their content. The rights usually lie with the publishers or the external rights holders. Publishing images in print and online publications, as well as on social media channels or websites, is only permitted with the prior consent of the rights holders. [Find out more](#)

Download PDF: 18.02.2026

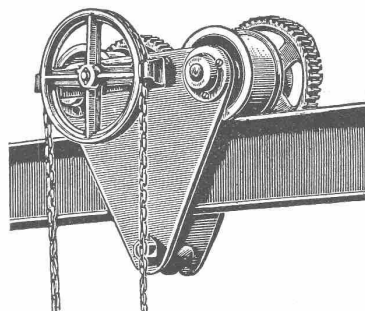
ETH-Bibliothek Zürich, E-Periodica, <https://www.e-periodica.ch>



HEBEZEUGE

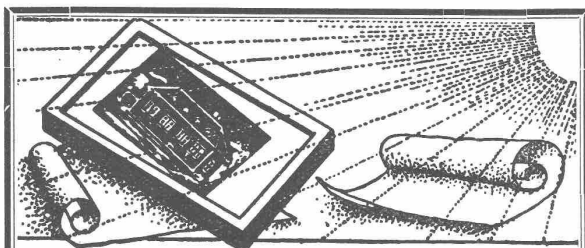
Flaschenzüge, Laufkatzen,
Kabelwinden,
Drahtseile und Ketten

Elektrische Personen- und Waren-Aufzüge
Aufzüge für Transmissionsbetrieb



U. AMMANN, LANGENTHAL
MASCHINENFABRIK A.-G.

CENTRALHEIZUNGS-FABRIK Heinrich Gutknecht
Zürich 8, Dufourstr. 20I



Schweiz. Lichtpausanstalten A. G.
vormals Hatt & Cie., Zürich.

Lichtpausen in diversen Verfahren
Spezialität: **Plan-** und **Zinkdruck**
Ersiklassige Lichtpauspapiere u. Pauspapiere
Elektr. und pneum. Lichtpausapparate

SIDÉROL- Dachschutz-Masse

kalt streichbar

zum Ausbessern undichter Dächer

wie Holzzement-, Blech-, Zement- und Pappe-Dächer.

Kein Abfliessen!

Kein Reißen!

ALLEIN-FABRIKANT:

WALTHER FRICK-GLASS, ALTSTETTEN-ZÜRICH

Fabrikation chemisch-bautechnischer Produkte.

ELEKTRISCHE UNTERNEHMUNGEN

O. BÜRGI
LAUSANNE

Spezial-Geschäft für Freileitungsbauten jeder Art

KABEL-MONTAGEN

auf Grossleitungen nach patentiertem mechanischem Verfahren
✓ ✓ Keine äussere Beschädigung mehr der Kabel ✓ ✓

Asphalt-Emulsion A.-G. **Zürich**

Hafnerstrasse 7

Unternehmung für Asphaltarbeiten



Mammutabdichtungen für Brücken,
Tunnels, Dächer, Terrassen, Fundamente,
Asphalt-Emulsion- und Eweol-Isolieranstriche,
Porolith-Mörtelzusatz,
Gussasphalt-Beläge.

Land- und Forstwirtschaftliches Institut der
Eidg. Technischen Hochschule, Zürich

Abdichtung mit Mammut
Ausgeführt durch Asphalt-Emulsion A.-G.
Zürich

A.-G. der
Maschinenfabrik
von

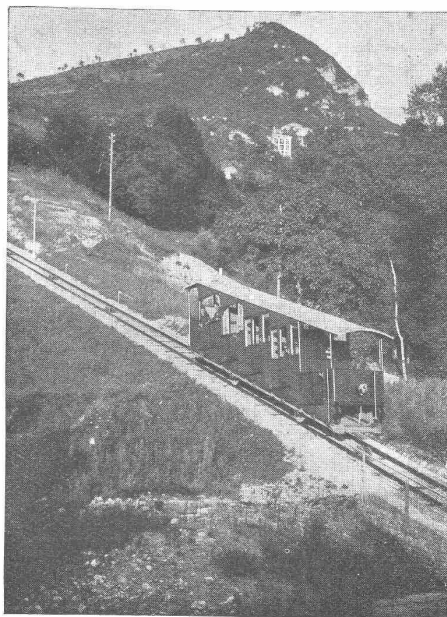
Theodor Bell & Cie.

Kriens-Luzern

Gegründet 1855

Drahtseil-

Geleise-Seilbahnen
für Personen-
und Güter-
Beförderung

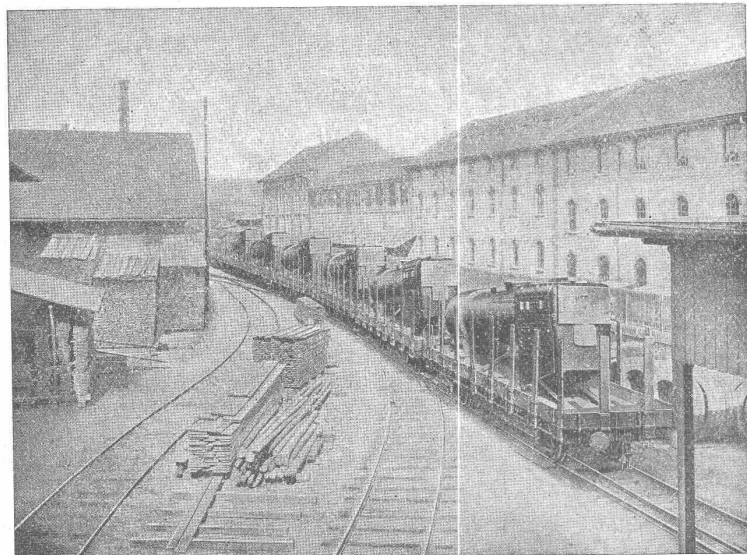


Drahtseilbahn Cassarate-Monte Brè bei Lugano.

Bahnen

Leichte Schrägaufzüge
Seilbahnen für
Material- und Rohr-
Transporte

Schweizerische Lokomotiv- und Maschinenfabrik Winterthur



Lokomotivkessel-Transport für Indien

Dampfkessel- Anlagen

Ausführung von
Kesselschmiedearbeiten
jeder Art

Uebernahme von
REPARATUREN



AUTOMATISCHE
PRIVAT-

TELEPHON-ANLAGEN

BERN
BUBENBERGPLATZ 10



Submissions-Anzeiger

Termin	Auskunftstelle	Ort	Gegenstand
7. November	P. Giumini, Architekt	Zürich	Gipser- u. Glaserarb., sow. Installation, f. 7 Mehrfamilienhäuser a. d. Denzlerstr.
7. "	Max Strub, Architekt	Zürich 3	Verschiedene Bauarbeiten für 9 Doppelmehrfamilienhäuser im Seefeld.
10. "	A.-G. Kraftwerk Wägital	Zürich	Unterbau- und Hochbauarbeiten für die Zentrale Rempen.
30. "	Kreisdirektion II d. S. B. B.	Basel	Sicherungsarbeiten an der Rheinbrücke der Verbindungsbahn.
8. Dezember	Bureau f. Elektrifik. S.B.B.	Bern	Ausführung des Stollens (9 km) für das Kraftwerk Vernayaz.

Selbstwähler-Anlagen

"SIEMENS"

ELEKTRIZITÄT SERZEUGNISSE A.-G.

Abt. Siemens & Halske, Bureaux in Bern, Lausanne und Zürich.

HEINRICH BRÄNDLI

Asphalt-, Dachpappen-
und Holzzement-Fabrik

BORGEN**Wasserdichte Abdeckungen****Asphaltarbeiten****Alle Teer- und Asphalt-Produkte****Schweizer. Strassenbau-Unternehmung A. G.**

Zürich
Steinwiesstrasse 40 — Telephon Hottingen 43.81

BERN
Laupenstrasse 8 — Telephon Bollwerk 54.54
Telegramme: „Stuag“

Lausanne
Petit Chêne 22 — Telephon 20.28

Grösste Spezialfirma für Strassenbeläge aller Art.

30 Dampf- und Motorwalzen, 6 Steinbrecher.
Eigene Pflastersteinbrüche und Harischotterwerke in Alpnach, Beckenried und Bouveret.

CONSERVADO 2

unverwüstlicher, dichtender Fassaden- und Innen-Putz-Anstrich,
blendend weiss oder farbig. Haftet auf jedem Untergrund.

CONSERVADO 1, 3—5

Fassaden- u. Innenputz, Ziegel, Backstein, Haustein, dichtende,
conservierende, farblose und farbige Imprägnierung; säuren- und
dämpfe-beständig.

PURIGO 1—5

reinigt, härtet (gegen Abnützung) und konserviert Hausteine, Putz
und Cementmassen.

SERVAS

mineralischer Kalkweissle-Zusatz, macht festhaftend, dichter u. wetterfest.

KASP. WINKLER & Co., ALTSTETTEN-ZÜRICH

Telephon Selnau 39.63

Fabrik chem. Produkte für Hoch- und Tiefbau und Industrie

Telegr.: „SIKA“ Zürich

Ingenieur **Alfred Frick** Bürglistrasse 28 ZÜRICH 2

empfehlte sich für

Projekte, Kostenberechnungen, Bauleitung und Gutachten im Strassen-, Wasser- und Eisenbahnbau;
speziell für

Kanalisationen, Wasserversorgungen, Geleiseanschlüsse

sowie für

Vermessungen und Bebauungspläne

Zu vermieten:

Eimerkettenbagger (Trockenbagger)

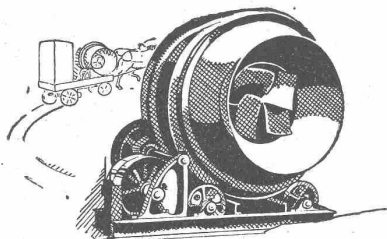
als Tiefbagger, kompl. mit Sortiertrommel, für Kanalbauten und Kiesausbeutungen verwendbar, mit Elektro- oder Benzin-Motor ausgerüstet.

Tagesleistung: als Kanalbagger 300 m³
als Kiesbagger (sortiert) 200 m³

Schweiz. Verband für Bodenverbesserungen,

Geschäftsstelle: BERN, Laupenstrasse 7.

Zu besichtigen im Depot Wallisellen, Telefon Nr. 141.



OEHLER Mischmaschinen

sind zur Zeit im Wäggital bei der
Rempen-Staumauer im Betrieb.

EISEN- UND STAHL-WERKE

OEHLER & Co, A.-G., AARAU

Elektromechan. Reparatur-Werkstätte

Gebrüder MEIER, Zürich 5

Telephon
Selnau 73.32

Ausstellungsstrasse 25
Bahnhofstrasse HB.

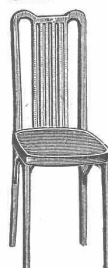
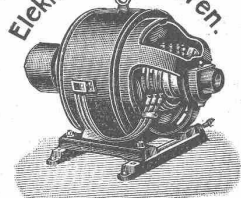
Umwicklung

Neuwicklung

Umtausch

Miete

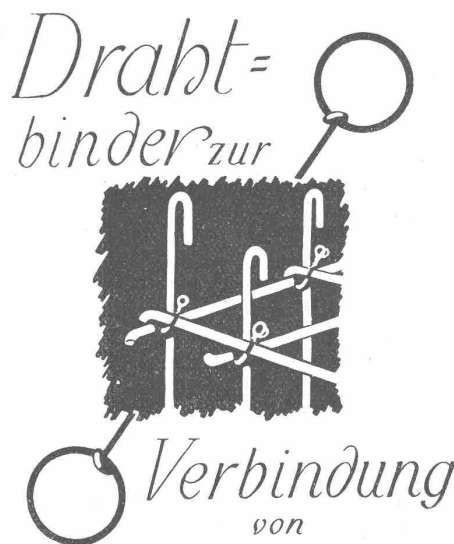
Lieferung neuer und gebrauchter Motoren.
Fahrbare Motoren. Transformatoren. Apparate.



A.-G. Möbelfabrik Horgen-Glarus
in Horgen

Bestuhlungen

von Restaurants, Konzertsälen, Kinos
Theater etc.



BETONEISEN

SCHWEIZERISCHE
NAGELFABRIK A-G
GRÜZE - WINTERTHUR



BAUMANN, KOELLIKER & Co., A.-G., ZÜRICH 1

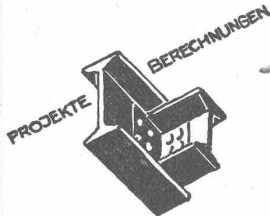
BAHNHOFSTRASSE - FÜSSLISTRASSE 4

Installationen für Verwendung elektrischen Stromes jeder Art

Patent-Verwertung

Der Inhaber des schweizerischen Patentes Nr. 85765 vom 18. November 1918, betreffend: „Vorrichtung zur Verbindung der Zentrifugentrommel mit der vertikalen Antriebswelle bei Zentrifugal-separatoren“, wünscht das Patent zu verkaufen, in Lizenz zu geben oder anderweitige Vereinbarungen für die Fabrikation in der Schweiz einzugehen.

Anfragen befördert H. Kirchhofer vormals Bourry-Séguin & Co., Ingenieur- u. Patentanwaltsbureau in Zürich 1, Löwenstr. 51.



**EISEN
KONSTRUKTION**
KITTLOSE
GLASBEDACHUNGEN
BAU- & KUNST-
SCHLOSSERARBEITEN
**GEBR. TUCHSCHMID
FRAUENFELD**

Zu vermieten:

**Strassenwalze, 4 u. 6 t; Feldbahnmotor-
Wagen, Benzin-Lokomotiven, Rollbahn-
material, wie Geleise 60 u. 70 mm Profil, 600 mm
Spur, Kippwagen, $\frac{3}{4}$ m³ Inhalt mit u. ohne Bremse.**

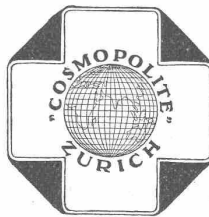
**Schweiz. Verband für Bodenverbesserungen,
Geschäftsstelle: BERN, Laupenstrasse 7.
Depot: Wallisellen, Telephon No 141.**

Techn. Uebersetzungen

(Fr. Roedler-Hausammann)

Agence „Cosmopolite“

60 Langstrasse Zürich Langstrasse 60



**Einziges Bureau der Schweiz, dessen
Organisation u. Arbeitsweise insbesondere
auch auf die Ausführung von**

technischen Uebersetzungen

eingestellt ist. — 16 bis 18 Mitarbeiter 14
verschiedener Nationen. — Ia. Referenzen.

Telegr.-Adr.: Cosmopolite Zürich
Telephon: Selnau 39.69

**Emil Steiner Maschinen-
Handlung Wiedikon-Zürich**
Birmensdorferstrasse 88

Zu verkaufen: Stets grosser Vorrat an gebrauchten **Reservoirs,
Transmissionen, Maschinen** aller Art, sowie **Ankauf kompl.
Fabrikeinrichtungen, Eisen** und **Metalle** zu höchsten Preisen.

Dipl. Kulturingenieur

E. T. H., 27 Jahre alt, mit 1 Jahr
Praxis im Strassenbau, **sucht
Stelle auf Bureau oder Bau-
platz.** Offerten unter Chiffre
Z. D. 2356 befördert
Rudolf Mosse, Zürich.

**Junger, tüchtiger
BAUZEICHNER**

mit Bureau- und Baupraxis
**sucht Stelle in Architektur-
bureau od. Baugeschäft.** Offert.
unt. Chiffre Z. F. 2454 beförd.
Rudolf Mosse, Zürich.

Leistungsfähige, mech. Schrei-
nerei in der Ostschweiz wäre in
der Lage, sofort

Bauarbeiten

jeder Art zu übernehmen. Offerten
unter Chiffre Z. S. 2407 befördert
Rudolf Mosse, Zürich.

**Technische
Photographie**

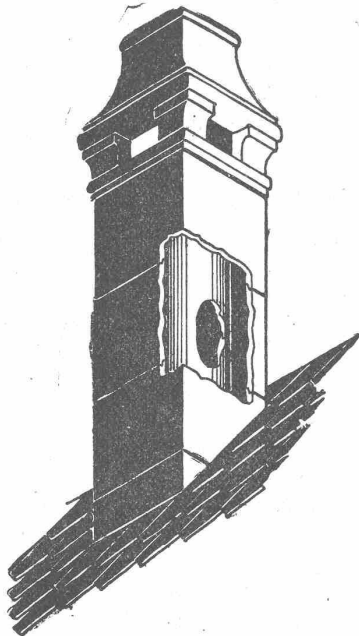
Spezialität:

Architekturaufnahmen

Konstruktionen, Maschinen
Zeichnungen u. Pläne
Katalog-Aufnahmen

H. Wolf-Bender
Zürich

16 Kappelergasse 16

**Sparkamin**

⊕ Patent 88876

**Auch sehr geeignet
zum Entlüften**

Prospekt und Offerte
kostenlos durch die

Ziegel A. G. Zürich

Tel. Selnau 66.98

**Pulverisierter
Weisskalk**

(KALKHYDRAT) abgelöscht, nicht gemahlen
für Maurer & Gipser
vollständig REIN & TREIBERFREI, lange haltbar
Sofort gebrauchsfertig
A.G. DER ZIEGELFABRIKEN

Thayngen
UND RICKELSHAUSEN, THAYNGEN (SCHAFFHAUSEN)

Kalk für chemische Zwecke.

RÜETSCHI**Glocken-
Giesserei**(Bestehend seit dem
XIV. Jahrhundert)Kirchen-Geläute
Renovation v. solchen
Einzelne Glocken
Glocken-Spiele
Herdenglocken etc.

★AARAU★

Imprägnieranstalt Dagmersellen

Sägerei und Holzhandlung

Blum, Stutz & Co.

liefern

Imprägnierte Leitungsstangen

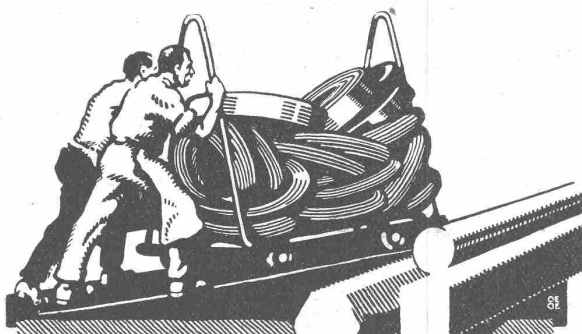
aller Längen von 6½ bis 22 m.

Imprägniertes Einfriedigungsmaterial

wie Pfähle, Halblatten, Palisaden, Baumpfähle.

— **Holzpfasterstöckli**

bester Stallboden.

Sägerei:Bauholz nach Liste geschnitten innert kürzester Frist, sowie
alle übrigen Schnittwaren.**VEREINIGTE
DRAHTWERKE
A.G. BIEL**

EISEN & STAHL

BLANK & PRÄZIS GEZOGEN, RUND, VIERKANT, SECHSKANT & ANDERE PROFILE
SPEZIALQUALITÄTEN FÜR SCHRAUBENFABRIKATION & FAÇONDEREHEI
BLANKE STAHLWELLEN, KOMPRIMIERT ODER ABGEDREHT

BLANKGEWALZTES BANDEISEN & BANDSTAHL

BIS ZU 300 mm BREITE

VERPACKUNGS-BANDEISEN

GROSSER AUSSTELLUNGSPREIS SCHWEIZ. LANDESAUSSTELLUNG BERN 1914

**Schweizerische Bundesbahnen
Kreis II.****Konkurrenz-Eröffnung.**Die Kreisdirektion II der Schweizerischen Bundesbahnen eröffnet Konkurrenz über die Ausführung der Sicherungsarbeiten am Mittelpfeiler der **Rheinbrücke der Verbindungsbahn in Basel.**

Die Arbeiten bestehen in der Erstellung einer mittelst Taucherglocke bis ungefähr 10 m unter Niederwasser fundierten, das bestehende Pfeilerfundament umfassenden Mauerwerks-Konstruktion.

Pläne und Bedingungen liegen auf dem Bureau des Oberingenieurs in Basel, Leimenstrasse 2, zur Einsicht auf, wo auch die Eingabeformulare bezogen werden können. Pläne werden abgegeben gegen eine Hinterlage von Fr. 20.—, die bei Einreichung eines Angebotes und Rückerstattung der Pläne in gutem Zustand zurückgegeben wird. Auskunft erteilt ferner das Ingenieurbureau H. E. Gruner, Nauenstrasse 9 in Basel.

Angebote mit der Aufschrift: „Sicherung des Mittelpfeilers der Rheinbrücke Basel“, sind der Kreisdirektion II in Basel bis 30. November 1923 verschlossen einzureichen. Sie bleiben verbindlich bis 29. Februar 1924.

Öffnung der Angebote mit freiem Zutritt für die Bewerber am 3. Dezember 1923, vormittags 11 Uhr, im Verwaltungsgebäude „Spießhof“ in Basel.

Basel, den 25. Oktober 1923.

Kreisdirektion II.

Den Schweizer Industriellen wird der Verkauf oder die Ausbeutungslizenz des Schweizer Patentes „SMITH“ No. 93176 vom 18. Oktober 1920, zur „Verbesserung der Baumethoden und der Materialien für Bauten“, angeboten. — Auskunft erteilt: **Triangular Construction Company Limited**, Imber Court, East Molesey, Surrey, England.**Zu verkaufen:**

120 m³ Elche, 10 jährig, 26, 28, 30, 35, 40, 60, 70 mm, la., vollständig trocken.

40 m³ französisch Nussbaum, vollständig trocken, gedämpft, 60 mm stark, 35—65 mm breit.

Besichtigung bei:

Maasstab-Fabrik Schaffhausen A.-G. im Ebnat.

Das lästige
und zeitraubende
Zerschneiden der

**Drahtziegel
-Rollen**

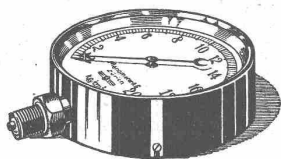
fällt weg. Die
Schweiz. Drahtziegel-
Fabrik A.-G., Lotzwil
liefert

**Drahtziegel
-Streifen**

in allen Breiten.

Muster und Preislisten verlangen

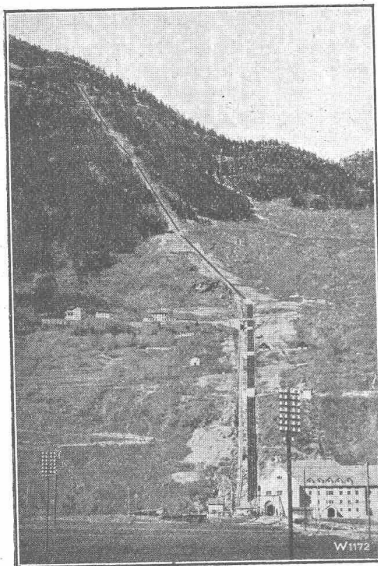
Goldene Medaillen:
Bern 1914, Barcelona 1921

**Manometer A.-G., Zürich, Armaturen-Fabrik**

(vormals Schäffer & Budenberg, Filiale Seebach, ständige Fabrikation seit 1896)

Manometer, Thermometer, Ventile, Hähne, Schieber in jeder Ausführung und für alle Zwecke. Injektoren, Anwärmeapparate, Pumpen, Kondensstöpfe, Reduzier-ventile, Wasserstände, Sicherheitsapparate, Gläser, Elektrische Temperaturmesser und Druckmesser mit elektrischem Kontakt. Kontroll- u. Prüfapparate, Dampfmesser.

Escher Wyss & C^{ie}, Zürich



Rohrleitung des Kraftwerkes Ritom

Komplette Hochdruck-Rohrleitungen

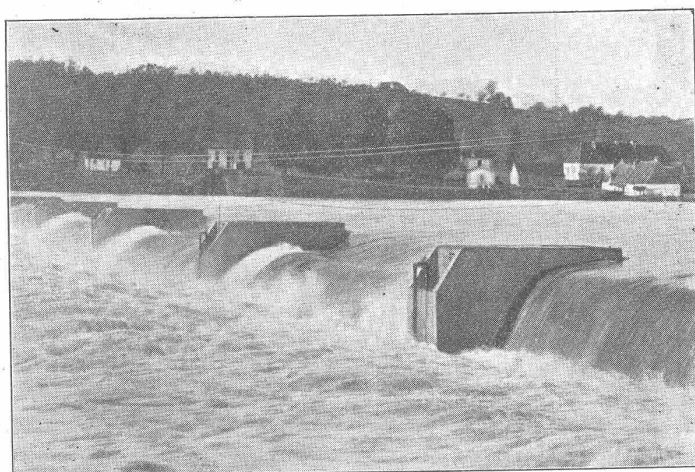
Wasser-Turbinen
Turbo-Pumpen

17/23

Selbsttätiger Hochwasserschutz

bei Wehranlagen und Talsperren. Selbsttätige Wasserspiegel-
und Abflussregulierung an bestehenden und Neuanlagen.

Selbsttätige und von Hand bedienbare Wehrkonstruktionen.



Ausgeführt und im Bau über
2500 Meter Wehrbreite für
zirka 22500 m³/sek Regulier-
fähigkeit.

Illustrierter Katalog, Projekte
und Kostenanschläge.

Stauwerke A.-G., St. Peterstrasse 15, Zürich 1