

Zeitschrift: Schweizerische Bauzeitung
Herausgeber: Verlags-AG der akademischen technischen Vereine
Band: 81/82 (1923)
Heft: 18

Werbung

Nutzungsbedingungen

Die ETH-Bibliothek ist die Anbieterin der digitalisierten Zeitschriften auf E-Periodica. Sie besitzt keine Urheberrechte an den Zeitschriften und ist nicht verantwortlich für deren Inhalte. Die Rechte liegen in der Regel bei den Herausgebern beziehungsweise den externen Rechteinhabern. Das Veröffentlichen von Bildern in Print- und Online-Publikationen sowie auf Social Media-Kanälen oder Webseiten ist nur mit vorheriger Genehmigung der Rechteinhaber erlaubt. [Mehr erfahren](#)

Conditions d'utilisation

L'ETH Library est le fournisseur des revues numérisées. Elle ne détient aucun droit d'auteur sur les revues et n'est pas responsable de leur contenu. En règle générale, les droits sont détenus par les éditeurs ou les détenteurs de droits externes. La reproduction d'images dans des publications imprimées ou en ligne ainsi que sur des canaux de médias sociaux ou des sites web n'est autorisée qu'avec l'accord préalable des détenteurs des droits. [En savoir plus](#)

Terms of use

The ETH Library is the provider of the digitised journals. It does not own any copyrights to the journals and is not responsible for their content. The rights usually lie with the publishers or the external rights holders. Publishing images in print and online publications, as well as on social media channels or websites, is only permitted with the prior consent of the rights holders. [Find out more](#)

Download PDF: 19.02.2026

ETH-Bibliothek Zürich, E-Periodica, <https://www.e-periodica.ch>

Schweizerische Bauzeitung

Abonnementspreis:

Schweiz 40 Fr. jährlich
Ausland 50 Fr. jährlich

Für Vereinsmitglieder:

Schweiz 32 Fr. jährlich
Ausland 40 Fr. jährlich
sofern beim Herausgeber
abonniert wird

WOCHENSCHRIFT

FÜR BAU-, VERKEHRS- UND MASCHINENTECHNIK

GRÜNDER ING. A. WALDNER, HERAUSGEBER ING. CARL JEGHER, ZÜRICH

Verlag: A. & C. Jegher, Zürich — Kommissionsverlag: Rascher & Cie., Zürich und Leipzig

ORGAN**Insertionspreis:**

4-gespalt. Colonnezelle od.
deren Raum . 50 Cts.
Haupttitelseite: 80 Cts.

Alleinige Inseraten-An-
nahme: Rudolf Mosse,
Annoncen-Expeditien,
Zürich, Basel und deren
Filialen und Agenturen

DES SCHWEIZ. ING.- & ARCHITEKTEN-VEREINS & DER GESELLSCHAFT EHEM. STUDIERENDER DER EIDG. TECHN. HOCHSCHULE.

Löhle & Kern A.-G. für Eisenbau, Zürich

Entwurf und Ausführung von

Eisenkonstruktionen aller Art.

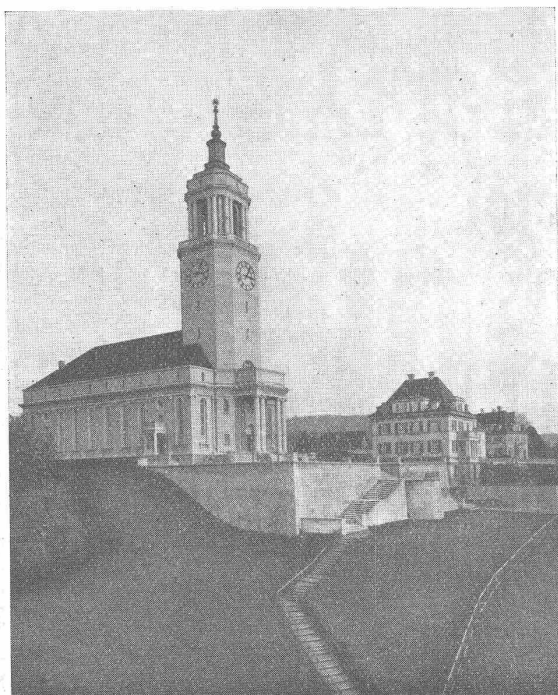


Strebelwerk Zürich

Rämistrasse 5, Tel. Hottingen 49.33

Original-Strebelkessel

tragen auf jedem Kesselgliede diese Schutzmarke.



Kirche mit Pfarrhaus in Zürich-Fluntern

Heinrich Hatt-Haller

Hoch- und Tiefbau-Unternehmung

ZÜRICH



BAU-AUSFÜHRUNG

von

Geschäfts- und Wohnhäusern

Villen // Kirchen // Industrieanlagen

Eisenbetonbauten // Eisenbahn- und Strassenbauten

Tunnel-, Stollen- u. Wasserbauten // Brücken // Kanalisationen

*

Reparaturen aller Art / Fassadenrenovationen

Bauausführung innert kürzesten Fristen

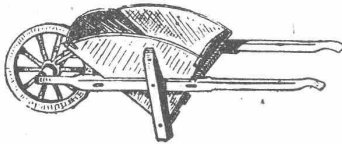
PERSONEN-
u. LASTEN-
AUFZÜGE
KRANEN
FLASCHENZÜGE
MOTOREN
1/100 ÷ 30 PS

SCHINDLER & CO.
LUZERN
GEGRÜNDET
1874



Holzwarenfabrik Baar

Telephon 14



Telephon 14

Beste Bezugsquelle
für Karretten, Stielwaren u. Massenartikel

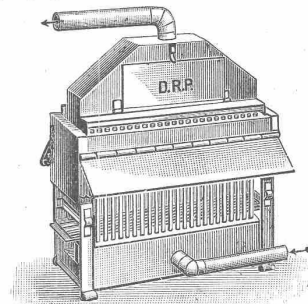
Cliche's Armbruster &
Söhne Zürich
für Buchdruck Ob. Zäune
Tel. Hott.: 63 65



GEORG STREIFF & CO.
WINTERTHUR

SPEZIALGESCHÄFT
FÜR KERAMISCHE
BODEN- u. WANDBELÄGE

Hygienische Trockenheizung von Bauten.



+ 28092

Trocknung
und Temperierung von
Neubauten
mit und ohne Bedienung

Paul Appel

Zürich

 Limmatstrasse 55
Tel. Selnau 66.54

Bern

 Länggasstrasse 6
Telephon 30.92


Wer
die einheimische Industrie schützen will
verlangt

SCHWEIZ LINOLEUM

HELVETIA MARKE

Linoleum A.-G. Giubiasco (Schweiz) :: Agentur in Zürich, Bleicherwegplatz 50

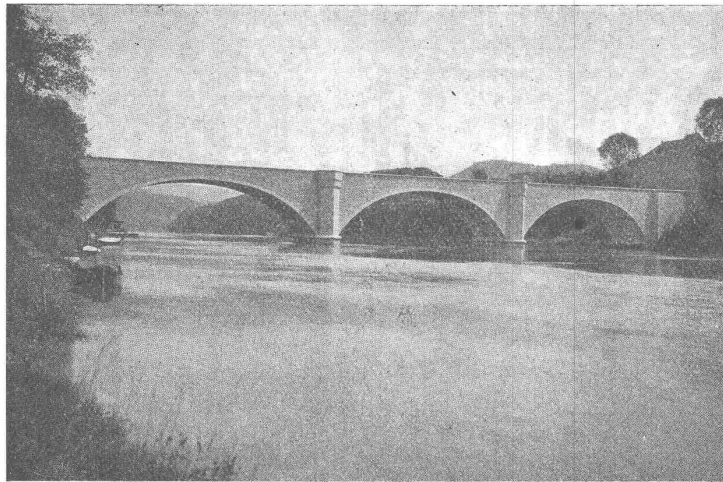
Tel. S. 11.90

LOCHER & C^{IE}, ZÜRICH

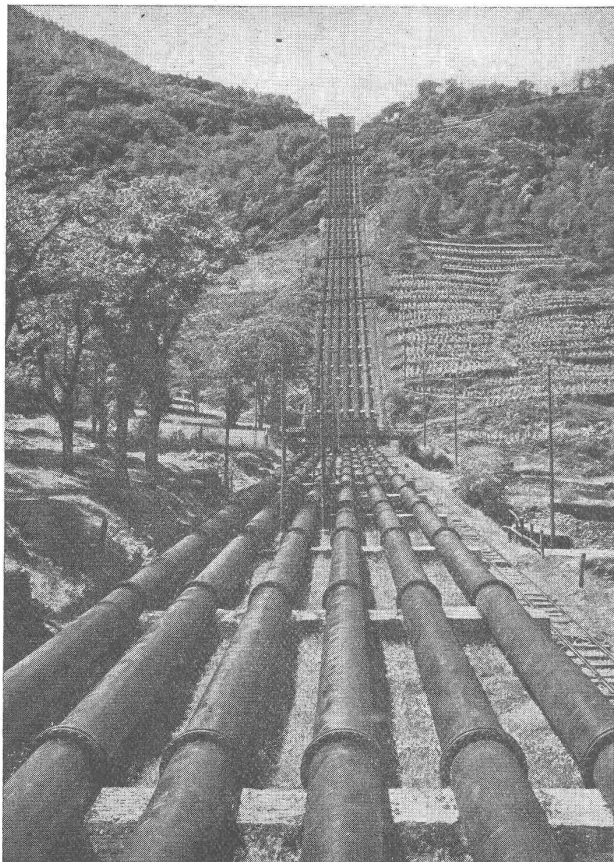
Talstrasse 12

INGENIEUR-BUREAU UND BAU-UNTERNEHMUNG FÜR HOCH- UND TIEFBAU

Gegründet 1830 durch J. J. Locher

**Wasserkraft-
Anlagen****Akkumulie-
rungsanlagen****Stollenbau****Brückenbau****Tief-
bohrungen****Taucher-
arbeiten****Druckluft-
gründungen**

Rheinbrücke Eglisau

**Ramm-
arbeiten****Fabrik-
anlagen****Eisenbeton-
bau****Holzkon-
struktionen****Asphalt-
arbeiten****Neu- und
Umbauten****Reparaturen****NEU EINGEFÜHRT:****Betonpfehl-Gründungen (System Franki)****Grundwasser-Absenkungen zur Trockenlegung von Baugruben (System Siemens-Bauunion)****Autogenes Schneiden unter Wasser**

DRUCKLEITUNGEN BRUSIO

**SOCIÉTÉ ANONYME
DES FORGES ET ACIÉRIES DE DILLING
s. / SARRE****DILLINGER HÜTTENWERKE A.-G.
DILLINGEN-SAAR**

GEGRÜNDET 1685

**GESCHWEISSTE HOCHDRUCK-
ROHRE:****SPEZIALITÄT:
QUALITÄTS-BLECHE FÜR GENIETETE
TURBINEN-ROHRE****AUSGEFÜHRTE ANLAGEN IN DER SCHWEIZ MIT
GESCHWEISSTEN HOCHDRUCK-ROHREN:**
KRAFTWERKE BRUSIO IN CAMPOCOLOGNO, GRAUBÜNDEN
KRAFTWERK BURGLAUENEN DER JUNGFRAU-BAHN
KRAFTWERK VERNAYAZ — APROZ s./NENDAZ
DALA IN OBERWALLIS**QUALITÄTSBLECH-LIEFERUNGEN FÜR GENIETETE
ROHRE:**LUZERN-ENGELBERG
KANDER-, RABUSA- UND VERZASCA-WERKE
UND VIELE ANDERE MEHR.**VERTRETER FÜR DIE SCHWEIZ:****„SOGÉCO“****AKTIENGESELLSCHAFT FÜR DEN HANDEL MIT INDUSTRIE-
PRODUKTEN VORMALS HENRI SCHOCH****ZÜRICH**

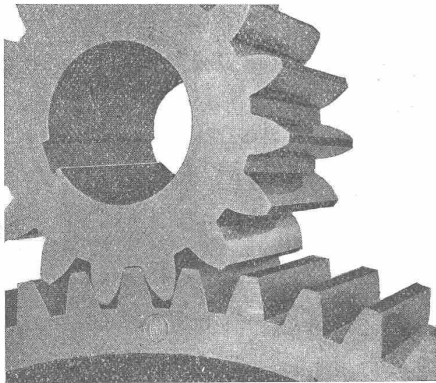
PERSONEN- & WAREN-AUFZÜGE nach bewährtem System

für jede Leistung und Betriebsart

Schweiz. Wagonsfabrik Schlieren A. G., Schlieren-Zürich

Telephon: Seinau 11.15
Telegr.: Wagonsfabrik Schlieren

MAAG-ZAHNRÄDER A.-G. ZÜRICH



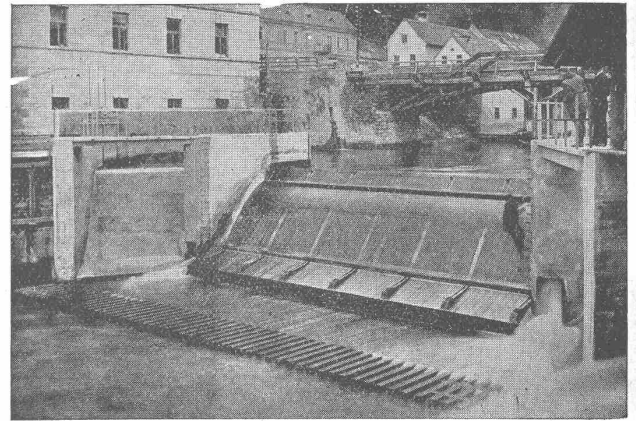
Tram-Getriebe mit gehärtetem und geschliffenem Maag-Ritzel nach einem Parcours von ca. 65000 km

Komplette Reduktions- und Tourenenerhöhungs-Getriebe

Bisher ausgeführt für Leistungen bis 6000 PS.

Lange Lebensdauer**Ruhiger Gang**

Zahnräder für alle Verwendungs-Zwecke

Wehr in der Mürz der Kabelwerke Felten & Guilleaume, Bruck a. d. Mur
Dachwehr mit kolksicherem Sturzboden

Hydraul. Dachwehre

in grössten Abmessungen mühelos bedienbar, bewährt auch bei starkem Eis- u. Geschiebegang

Festen kolksicheren Sturzboden

Patent Pfletschinger-Läufer

Automatische Saugüberfälle

einfacher Bauart, bester Wirkung, projektiert u. erstellt

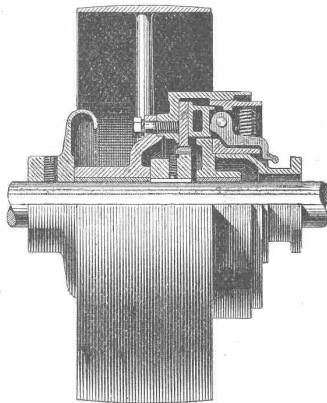
Ingenieurbureau Huber & Lutz

Zürich

Stampfenbachstrasse 75



GESELLSCHAFT DER LUDW. VON ROLL'SCHEN EISENWERKE
· FILIALE: EISENWERK CLUS KT. SOLOTHURN ·

Benn-Kupplung, Typ NN,
in Verbindung mit Riemenscheibe

BENN-KUPPLUNG

Patentiert in allen Industriestaaten.

Durch langjährige Erfahrungen vervollkommnete Reibungskupplung.
Vollständig geschlossen. Reibungsflächen scheibenförmig.

Keine vorstehenden Teile.

Zum Ein- oder Ausrücken bei jeder Kraft und Geschwindigkeit während des Betriebes

TRANSMISSIONEN

Komplette Anlagen für alle Industriezweige.

Patent-LENIX-Getriebe.

Ausführungsrecht für die Schweiz.

MASCHINENFABRIK

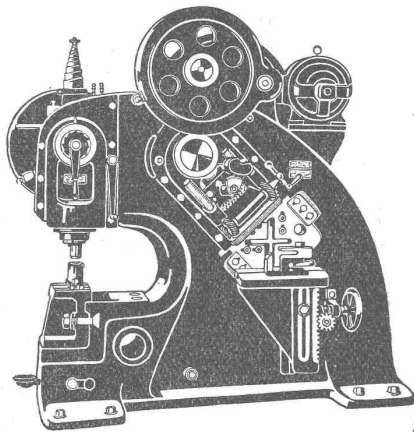


WEINGARTEN

vorm. Hch. Schatz A-G.
Weingarten-Württg.



Eisen- und Blech-Bearbeitungsmaschinen

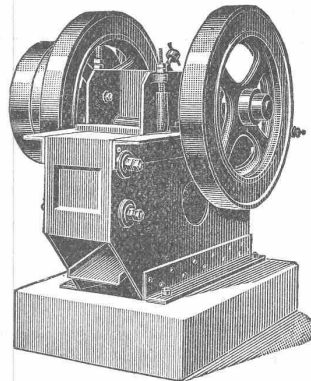


J 13

Steinbrecher

Fabrikation der von Roll'schen Eisenwerke

Sämtliche Modelle Nr. II bis X mit 30 bis 150 m³
tägliche Leistung auf Lager vorrätig



Erstklassige Referenzen des In- und Auslandes
zur Verfügung

Robert Aebi & C^{ie} A. G.

Ingenieurbureau



Maschinenfabrik

Zürich 1

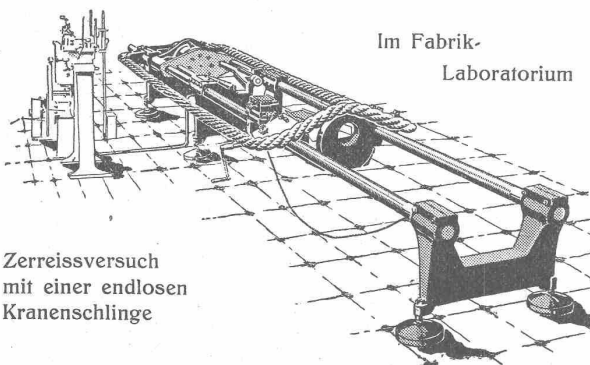
Schweiz. Seil - Industrie

vormals C. Oechslin zum Mandelbaum
Schaffhausen

Telephon 242

Gegründet 1839

Telegr.: Corda



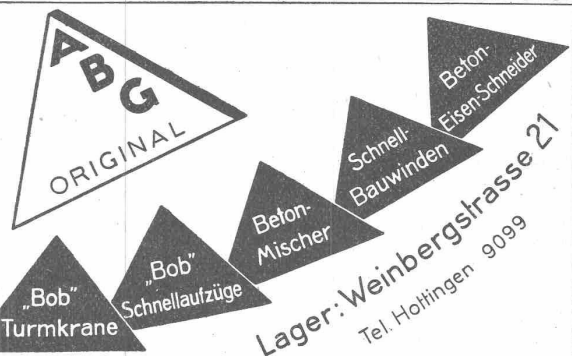
Im Fabrik-
Laboratorium

Zerreissversuch
mit einer endlosen
Kranenschlinge

Drahtseile

Hanfseile, Seilerwaren

Genf 1896 Goldene Medaillen Bern 1914

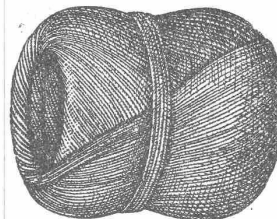


ALLGEMEINE
BAUMASCHINEN-GESELLSCHAFT A.G.
ZÜRICH 1

Lager: Weinbergstrasse 21
Tel. Hollingen 9099

Meister & Co, Rüegsau (Bern)

(Gegründet 1869)



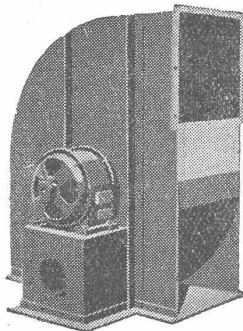
Fabrik von Bindfaden, Seilerwaren aller Art, Roll-
laden- und Jutegurten, Treibriemen und Transportgurten
Prompte und reelle Bedienung
Verlangen Sie Muster und Preise

Das neue Nivellierinstrument WILD

Höchste technische Leistung

Verkaufs = Aktiengesellschaft, H. Wild's geodätische Instrumente, Heerbrugg

BAUSCHLOSSEREI **G. LENHARD** SCHAFFHAUSEN
 PATENT No. 101984
 SPEZIALITÄT: **BÜCHERGESTELLE** PLÄNE MIT EINTEILUNG KOSTENLOS
 MODERNE EISERNE



Zentrifugal - Ventilatoren

für alle Bedürfnisse der Industrie

Lüftungs-, Luftheizungs-,
 Trocknungs-, Entnebelungs-,
 Entstaubungs-, Späne-transport-
 Anlagen.
 Cupolofen-, Unterwind-
 und Saugzug-Gebläse.

G. Meidinger & Co., Basel

Artikel für Feinmechanik

mech. Apparate und Instrumente jeder Art, einzeln und in Serien, sowie Massenartikel, Stanz- und Fräsarbeiten lassen Sie am vorteilhaftesten fachgemäss und billig herstellen bei

Dipl. Ing. AD. SULGER, Maschinen- und Apparate-Fabrik

Bureau: Freigutstrasse 4 - **ZÜRICH** - Telephon: Selnau 73.91

Gusseiserne Muffen- und Flanschenröhren sowie Formstücke

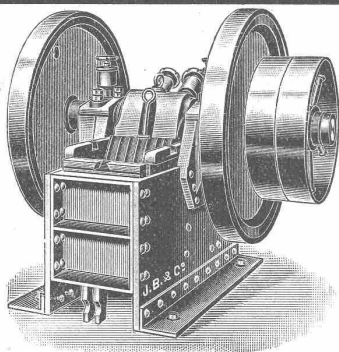
Schweizer
 Normalien
 —
 Lager
 in Winterthur



für
 normalen
 und höhern
 Betriebsdruck

Kägi & Co., Winterthur

Telephon Nr. 496



Ia. Referenzen

Steinbrecher eigener Fabrikation

Ia Maschinen, mit selbsteinstellbaren Bruchsicherheitsplatten,
 die jeden Bruch vollständig ausschliessen

stationär und fahrbar

mit od. ohne Motor, von 20 bis 60 m³ Tagesleistung liefern
in Kauf und Miete

zu vorteilhaften Bedingungen, sofort ab Lager,

J. BRUN & Cie., NEBIKON
 Maschinen-Fabrik

Telephon 12

Gegründet 1872

Telegr.: Brun



Brauchen Sie

Rolladen

irgend welcher Art für
 Auto-Garagen, Schau-
 fenster, Tore u. Türen
 zu Magazinen u. Bu-
 reaux, ferner für Fen-
 ster von Villen, Verwal-
 tungsgebäuden etc., so
 wenden Sie sich an die

A.-G. Carl Hartmann

Fabrik für Stahlblech- und
 Holzrolladen

Biel - Bienne

KITTLOSE GLASDÄCHER

System Zimmermann



WALTHER & MÜLLER
 - BERN -

J. Walser & Co.
WINTERTHUR
 Industriebauten
 Ofen-Anlagen
 FÜR ALLE ZWECKE & BRENNSTOFFE
 Kesseleinmauerungen
 Hochkamine
 Bau- u. feuerfeste Materialien
 PROJEKTE - EXPERTISEN