

Zeitschrift: Schweizerische Bauzeitung
Herausgeber: Verlags-AG der akademischen technischen Vereine
Band: 81/82 (1923)
Heft: 17

Werbung

Nutzungsbedingungen

Die ETH-Bibliothek ist die Anbieterin der digitalisierten Zeitschriften auf E-Periodica. Sie besitzt keine Urheberrechte an den Zeitschriften und ist nicht verantwortlich für deren Inhalte. Die Rechte liegen in der Regel bei den Herausgebern beziehungsweise den externen Rechteinhabern. Das Veröffentlichen von Bildern in Print- und Online-Publikationen sowie auf Social Media-Kanälen oder Webseiten ist nur mit vorheriger Genehmigung der Rechteinhaber erlaubt. [Mehr erfahren](#)

Conditions d'utilisation

L'ETH Library est le fournisseur des revues numérisées. Elle ne détient aucun droit d'auteur sur les revues et n'est pas responsable de leur contenu. En règle générale, les droits sont détenus par les éditeurs ou les détenteurs de droits externes. La reproduction d'images dans des publications imprimées ou en ligne ainsi que sur des canaux de médias sociaux ou des sites web n'est autorisée qu'avec l'accord préalable des détenteurs des droits. [En savoir plus](#)

Terms of use

The ETH Library is the provider of the digitised journals. It does not own any copyrights to the journals and is not responsible for their content. The rights usually lie with the publishers or the external rights holders. Publishing images in print and online publications, as well as on social media channels or websites, is only permitted with the prior consent of the rights holders. [Find out more](#)

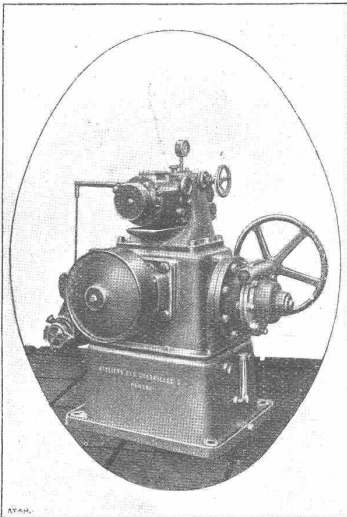
Download PDF: 19.02.2026

ETH-Bibliothek Zürich, E-Periodica, <https://www.e-periodica.ch>

Das neue Nivellierinstrument WILD

Höchste technische Leistung

Verkaufs = Aktiengesellschaft, H. Wild's geodätische Instrumente, Heerbrugg



RÉGULATEUR DE VITESSE
BREVETÉ MODÈLE 1923

ATELIERS DES CHARMILLES S. A. GENÈVE

109, ROUTE DE LYON - IMMEUBLES DE L'ANCRE SOCIÉTÉ PICCARD, PICTET & C^{IE}

FONDERIE DE FER ET DE BRONZE

CONSTRUCTIONS MÉCANIQUES

TURBINES HYDRAULIQUES ET REGULATEURS BREVETES

LICENCIÉS ET AGENTS GÉNÉRAUX:

GRANDE BRETAGNE, DOMINIONS ET COLONIES ANGLAISES:

M^{RS} VICKERS LIMITED LONDRES

ESPAGNE:

M^R SEVERIANO GONI Ing^r MADRID

Lealtad. 11

HOLLANDE ET COLONIES NEERLANDAISES:

M^{RS} STORK FRÈRES à HENGLO Hollande

BELGIQUE:

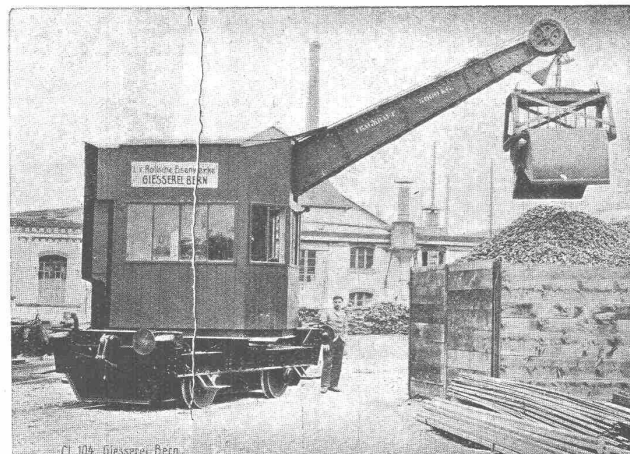
M^R J. DEFAYS Ing^r BRUXELLES

24, Avenue de l'Hippodrome

Giesserei „Bern“ in Bern

Konstruktionswerkstätten

Werk der Gesellschaft der L. v. Roll'schen
Eisenwerke liefert als Spezialität:



Telegramme:

Giesserei
Bern

□
Telephon - Nr.
1066

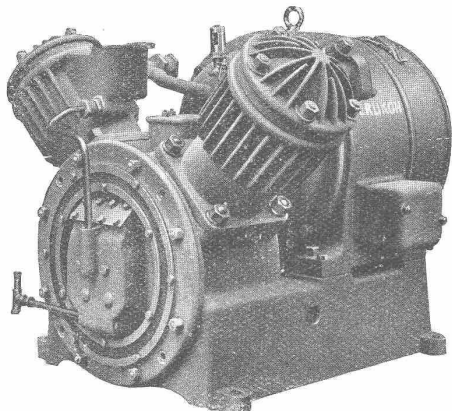
Telegramme:

Giesserei
Bern

□
Telephon - Nr.
1066

Hebezeuge, Eisenbahnmaterial, Schützenanlagen und Wehreinrichtungen, Zahnrad-
bahnmaterial, Standseilbahnen, Allgemeiner Maschinenbau

MASCHINENFABRIK OERLIKON OERLIKON

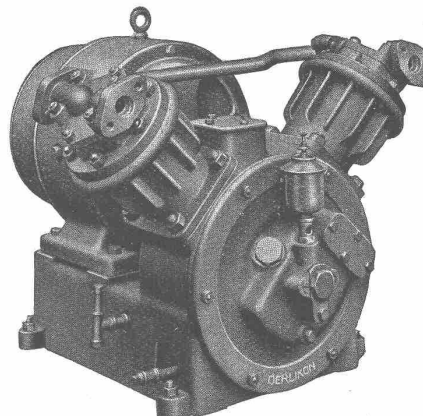


Oerlikon-Kleinkompressoren

für Druckluft bis zu 8 Atm. Ueberdruck, für

Bahnen (Lokomotiven, Motorwagen) zur Betätigung der Brems-, Signal- und Stelleinrichtungen,
Pressluftwerkzeuge (Niethämmer, Gesteinsbohrmaschinen und Sandstrahlgebläse), etc.,
Fahrbare Kompressoren.

SPEZIALAUSFÜHRUNGEN mit kleiner Bauhöhe (Tramwaytype) oder kleiner Breite.
Der Antrieb kann elektrisch oder mechanisch sein.



Oerlikon-Vakuumpumpen

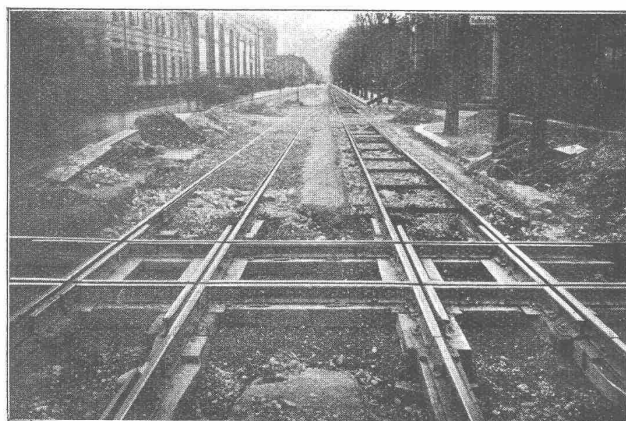
zur Evakuierung von Gefässen z. B. bei

Lokomotiven und Motorwagen (Vakuumbremsen),
Vakuumtrockenanlagen,
Transformatoröl-Kocheinrichtungen, etc.,
Trag- und fahrbare Vakuumpumpen.

Geringster Kraftverbrauch.

Walo Bertschinger

ZÜRICH, Hafnerstrasse 7



Kreuzung des Geleises der Lokomotivfabrik Winterthur mit der Strassenbahn Winterthur-Töss

Spezialfirma für:

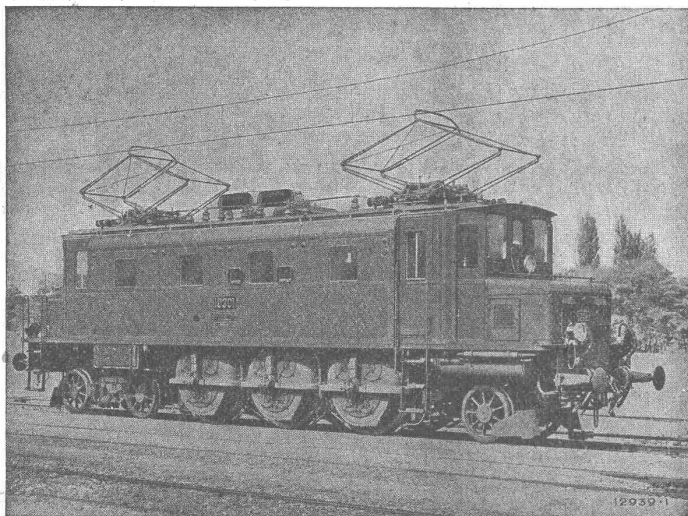
Geleisebau

Ständiges grosses **Lager** in
Normalbahn- und Fabrikgeleisen,
Weichen und Drehscheiben,
Geleiseneubau, Unterhalt, Reparaturen.

Geleisebau-Werkstatt.

Abnormale Geleise-Anlagen

BB C



Einphasen-Schnellzuglokomotive mit Einzelachs Antrieb Bauart Brown Boveri, Type 2 C1.
für die Schweizerischen Bundesbahnen.

Elektrische Bahnen

LOKOMOTIVEN MIT EINZELACHSANTRIEB, BAUART BROWN BOVERI

Vollständige Gleichmässigkeit der Drehmomentübertragung zwischen Motor und Triebad.

Ruhiger Gang der Lokomotive.

Geringste Zahnradabnutzung.

Geringster Bandagenverschleiss.

Leichte Zugänglichkeit von Lager, Kollektoren und Bürstenhalter.

Hoher mechanischer Wirkungsgrad.

Leichte Seitenverstellbarkeit und Radialeinstellung der Achsen.

Geringe Abnützung der Geleise.

Kleiner Oelverbrauch.

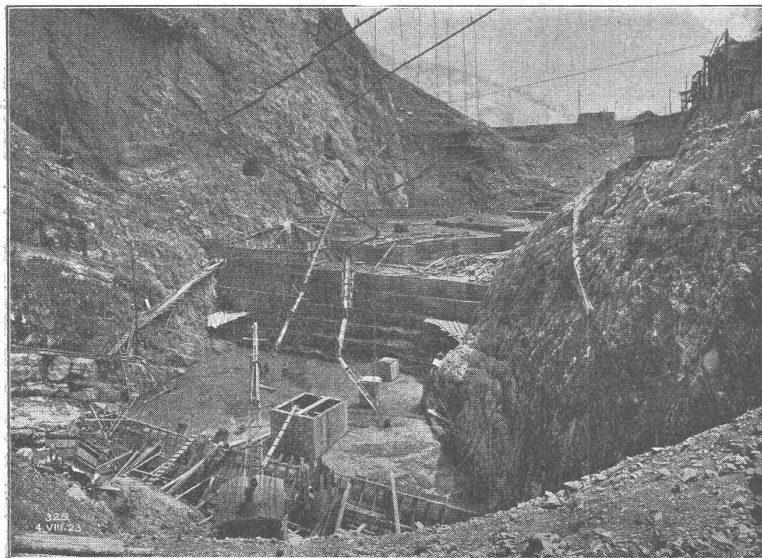
Geringe Unterhaltungskosten.

A.G. BROWN, BOVERI & C^{IE} BADEN (SCHWEIZ)

Verkaufsbureaux: Baden, Basel, Bern, Lausanne

Ed. Züblin & C^{ie} A.-G., Zürich-Basel

Ingenieurbureau und Bauunternehmung



Staumauer Schräh des Kraftwerkes Wäggital.
(Ausführung gemeinsam mit der Firma H. Hatt-Haller)
Aufnahme vom 4. August 1923.

Projektierung u. Ausführung von Hoch- und Tiefbauten

Spezialitäten:

Eisenbetonpfahlrammungen

Brücken in Beton und Eisenbeton

Silos und Lagerhäuser

Kläranlagen System Züblin

Wasserbauten und Foundationen

Tiefbohrungen

Submissions-Anzeiger

Termin	Auskunftstelle	Ort	Gegenstand
30. Oktober	Gemeindekanzlei	Castagnola (Tessin)	Trinkwasserleitung längs der Strasse Castagnola-Roncaccio-Ruvigliana.
30. "	Adolf Gasche	Selzach (Solothurn)	Wasserversorgungs- und Hydrantenanlage Selzach.
31. "	F. Hirsbrunner, Arch.	Zürich 2, Wollishof.	Versch. Bauarbeiten für 14 Zweifamilienhäuser an der Butzenstrasse.

Expansit-Korksteinplatten

sind das einzig richtige Isoliermaterial für den Hochbau zum Wärme- und Feuerschutz.

Fabriklager bei

Wanner & Co. A.-G. in Horgen.

BAUMANN, KOELLIKER & Co., A.-G., ZÜRICH 1

BAHNHOFSTRASSE - FÜSSLISTRASSE 4

Hochspannungsleitungen - Sekundärnetze

ALFR. GIESBRECHT, Spiegelfabrik, BERN Helvetiastr. 17 & 17a.

Schweizer. Strassenbau-Unternehmung A. G.

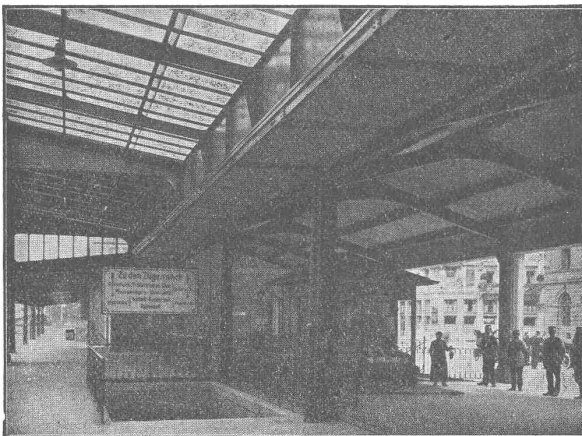
Zürich
Steinwiesstrasse 40 — Telephon Hottingen 43.81

BERN
Laupenstrasse 8 — Telephon Bollwerk 54.54
Telegramme: „Stuag“

Lausanne
Petit Chêne 22 — Telephon 20.28

Grösste Spezialfirma für Strassenbeläge aller Art.

30 Dampf- und Motorwalzen, 6 Steinbrecher.
Eigene Pflastersteinbrüche und Hartschotterwerke in Alpnach, Beckenried und Bouveret.



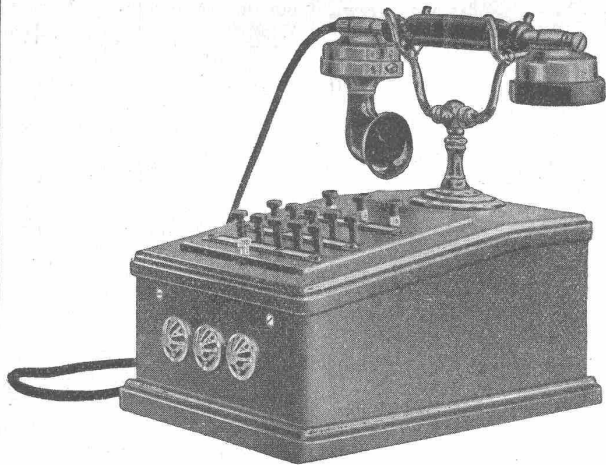
Perrondächer S. B. B. St. Gallen.

W. KOCH & CO., ZÜRICH

Abteilung:

Eisenkonstruktionen

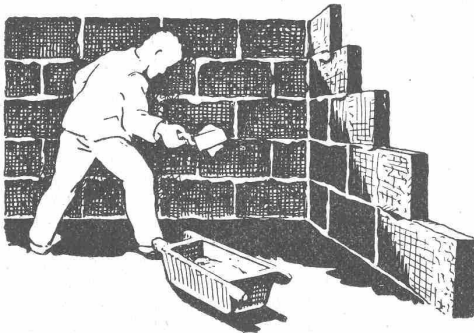
**Hochbauten, Brücken, Krane, Leitungs-
Maste, Fenster, Lager-Gestelle etc. etc.**



HASLER^{A.}_{G.} BERN

Automatische
Druckknopflinienwähler
mit Amtsanschluss

Einzige von der schweizerischen Telegraphenverwaltung
genehmigte Konstruktion.



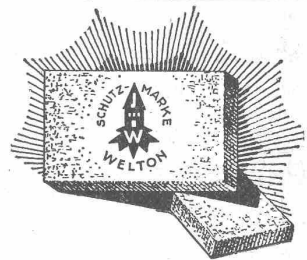
Eine epochemachende **UNIVERSAL-
BAUPLATTE**

35 × 50 cm, tragfest (60 bis 80 kg/cm²), nagelbar, leicht
(spez. Gewicht 0,8 bis 0,9), hochisolierend (Wärmeleit-
zahl 0,12—0,14), feuersicher, wetterfest und volumen-
beständig **fabrizieren** die

Welton - Baustein - Fabriken
GLOTEN-SIRNACH und OFTRINGEN
(THURGAU) (Aargau)

Telephon: Wil 16

Telephon: Zofingen 2.98



Diese Schutzmarke ist auf
allen Welton-Platten ein-
geprägt

Aktiengesellschaft Schweizerischer Kalkfabriken Zürich

umfassend die Fabriken:

Kalkwerk Schinznach-Bad G. Knoblauch jr.
Hydraulische Kalkfabrik Holderbank
G. Spühler, Rekingen
Kalk- u. Cementfabriken Beckenried A.-G.
K. Hürlimann Söhne, Brunnen

Ingenieur Borner & Cie., Wällenstadt
Cement- u. Kalkfabriken R. Vigier A.-G.
Luterbach
Jura Cementfabriken, Aarau
Cement- und Kalkwerk Liesberg A.-G.

Hydraul. Kalk- u. Gipsfabrik, Bärschwil
Gips-Union A.-G., Zürich
Schweiz. Cementind.-Gesell., Heerbrugg
Vereinigte Cementfabriken Rozloch A.-G.
Gips- und Kalkwerke Krattigen in Bern.

empfiehlt den Konsumenten ihren

prima hydraulischen Kalk.

Verkaufsstelle: **E. G. Portland, Zürich.**

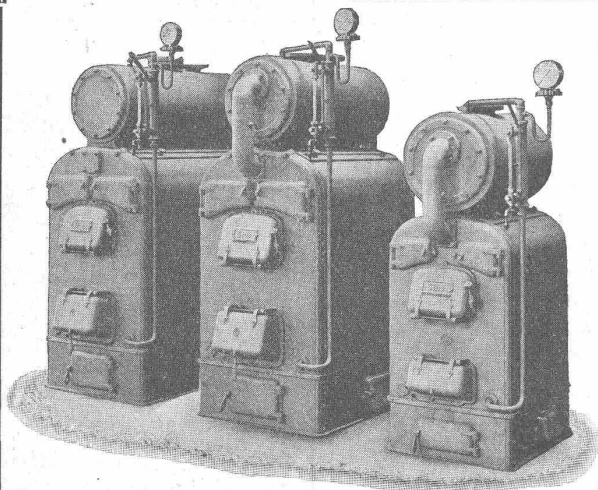
Telegr.-Adr.: Portland Zürich

Bureau Seidengasse 9

Telephon Selnau 285



GESELLSCHAFT DER LUDW. VON ROLL'SCHEN EISENWERKE
· FILIALE: **EISENWERK CLUS** KT. SOLOTHURN ·



Cluser Heizkessel

für Warmwasser- und Niederdruck-Dampfheizung, sowie für
gewerbliche Anlagen.

Bewährtes System. Einfache Bauart und Aufstellung.
Bequeme Reinigung während dem Betriebe.
Ueber 11 000 Cluser-Kessel im Betriebe.

Radiatoren

nach verschiedenen Modellen.

Rippenheizröhren, Luftheizapparate, Wärmeplatten,
Wärmeschränke, Wärmetische,
Formstücke, Flanschen und Ventile etc. etc.

Lieferung ab Vorrat.

Zu beziehen durch die Installationsfirmen.



Pour faciliter son exploitation
Etablissement de Construction
Métalliques, Alsace, pleine activité

cherche capitaux

éventuellement commanditaire ou associé. — Nouvelles branches similaires pourraient être adjointes. — En vue pour parler adresser sous chiffre O. F. 47 A. à Orell Füßli-Annonces à Bâle 1.

Leistungsfähige, mech. Schreinerie in der Ostschweiz wäre in der Lage, sofort

Bauarbeiten

jeder Art zu übernehmen. Offerten unter Chiffre Z. S. 2407 befördert Rudolf Mosse, Zürich.

Patent-Verwertung

Die Inhaberin des schweizerischen Patentes Nr. 92775 vom 26. Januar 1921, betreffend:

„Käfig für Rollen- oder Kugellager“, wünscht das Patent zu verkaufen, in Lizenz zu geben oder anderweitige Vereinbarungen für die Fabrikation in der Schweiz einzugehen.

Anfragen befördert H. Kirchhofer vormals Bourry-Séquin & Co., Ingenieur- u. Patentanwaltsbureau in Zürich 1, Löwenstr. 51.

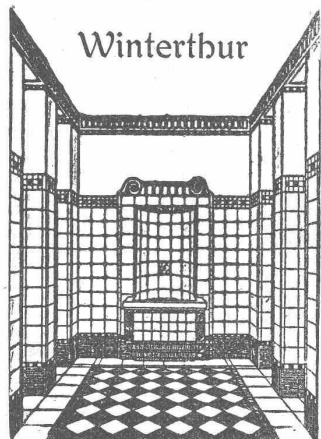
Patent-Verwertung

Die Inhaberin des schweizerischen Patentes Nr. 92774 vom 13. Januar 1921, betreffend:

„Rolle für Rollenlager“, wünscht das Patent zu verkaufen, in Lizenz zu geben oder anderweitige Vereinbarungen für die Fabrikation in der Schweiz einzugehen.

Anfragen befördert H. Kirchhofer vormals Bourry-Séquin & Co., Ingenieur- u. Patentanwaltsbureau in Zürich 1, Löwenstr. 51.

Georg Streiff & Co



Spezial-Geschäft für keramische Boden- und Wandbeläge

Zu vermieten:
Strassenwalze, 4 u. 6 t; Feldbahnmotorwagen, Benzin-Lokomotiven, Rollbahnmateriale, wie Geleise 60 u. 70 mm Profil, 600 mm Spur, Kippwagen, $\frac{3}{4}$ m³ Inhalt mit u. ohne Bremse.
Schweiz. Verband für Bodenverbesserungen,
Geschäftsstelle: BERN, Laupenstrasse 7.
Depot: Wallisellen, Telefon No 141.

Zu verkaufen:

- 1 Punktschweissmaschine, System Pfretschner, Leistung 25 kW, 220 Volt,
- 1 Punktschweissmaschine, System Pfretschner, Leistung 25 kW, 380 Volt,
- 1 Punktschweissmaschine, System Wenninger, Leistung 15 kW, 380 Volt.

Alle drei Maschinen wie neu!

- 1 Acetylen-Schweiss-Apparat „Helvetia“ mit komplettem Zubehör, 3 kg-Karbidbehälter.
- 25 Stück gebrauchte Drehbänke von 150 mm Spitzenhöhe bis 300 mm, Drehlänge von 800 mm bis 2000 mm, zu sehr günstigen Preisen.

- 5 Revolver-Drehbänke von 25 bis 55 mm Spindelbohrung.
- 1 Kopfbank bis 1300 mm Drehdurchmesser mit Kreuzsupport.

Alle Apparate und Maschinen können jederzeit besichtigt werden.

Ed. Deloff-Roth

Altstetten-Zürich

Telephon Seinau 89.03



ARCHITEKTUR-KARTON-MODELLE
H. LANGMACK, ZÜRICH
FORCHSTRASSE 290

Elektrische Heisswasser Automaten

in allen Grössen



ZENT-A-G BERN

Prima Referenzen Prospekte

Technicien-Architecte

bon dessinateur, 3 ans de pratique, **cherche place** dans bureau Suisse allemande, occasion d'apprendre la langue. Références à disposition. Adr. offres sous P. 6400 J. à Publicitas Zürich.

KITTLOSE GLASDÄCHER

System Zimmermann



WALTHER & MÜLLER
- BERN -

Technische
Photographie

Spezialität:
Architekturaufnahmen

Konstruktionen, Maschinen
Zeichnungen u. Pläne
Katalog-Aufnahmen

H. Wolf-Bender

Zürich

16 Kappelerstrasse 16

Auf 1. November wird auf ein Architekturbureau auf dem Lande ein junger, tüchtiger

Bautechniker
f. Bureau u. Baupraxis gesucht.
Offerten mit Gehaltsansprüchen erbeten unter Chiffre Z. Z. 2390 an Rudolf Mosse, Zürich.

Stelle gesucht

Mann, gesetzt. Alters, sucht Stelle als **Magaziner** in Eisenhandlung oder Installations-Geschäft. Offerten unter Chiffre Z. D. 2394 befördert

Rudolf Mosse, Zürich.

Jüngerer

Bautechniker,

in erstem Hause Berlins gearbeitet, flotter, selbständiger Zeichner, sucht per sofort Stellung in Architekturbureau. Offerten unter Chiffre Z. R. 2406 an

Rudolf Mosse, Zürich.

Dipl.-Ingenieur

(Schweizer), Absolvent u. ehem. Assistent der Eidg. Techn. Hochschule, Spezialist für die Projektierung von Dampfturbinen, sowie für die gesamte Kraft- und Warmwirtschaft; gegenwärtig mit aussergewöhnlichem Erfolg in einer deutschen Weltfirma tätig, sucht eine seinen Kenntnissen u. Erfahrungen entsprechende Stellung in der Schweiz. Würde auch als Projekt-Ingenieur u. Acquisiteur im Ausland wirken können. Offerten unter Chiffre Z. G. 2436 an Rudolf Mosse, Zürich.

Diplom-Ingenieur

des Maschinenfaches, 24 Jahre, Rheinländer, evgl., über 1 Jahr Werkstatt- u. Büropraxis, arbeitsfreudig und zielbewusst, mit guten Zeugnissen, sucht für 1. Novemb. od. später **Stellung als Betriebs-Assistent**. Angebote erbeten an Dipl. Ing. Willach, Ruppichterth, Bezirk Köln.

Junger, tüchtiger

Bau-Zeichner

mit längerer Praxis, sucht Stelle auf Architekturbureau. Offerten unter Chiffre Z. Z. 2371 befördert Rudolf Mosse, Zürich.



Kraftwerk Wäggital

Die unterzeichnete Bauleitung eröffnet freie Konkurrenz über die **Unterbau- und Hochbau-Arbeiten** für die

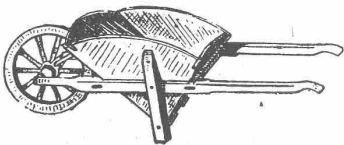
Zentrale Rempen.

Die Submissionsunterlagen können ab 26. Oktober a. c. von der A.-G. Kraftwerk Wäggital, Geschäftsstelle Zürich (Neumühlequai 12, I), gegen Hinterlage von Fr. 30.— (Postcheckkonto VIII/8970) bezogen werden, wo auch die Angebote mit der Aufschrift: „Angebot auf die Zentrale Rempen“ bis zum **10. November 1923** einzureichen sind. Besammlung der Unternehmer zur Begehung der Baustelle: Dienstag, den 30. Oktober a. c., morgens 8.13 Uhr auf der Station Siebnen-Wangen resp. 8.54 Uhr bei der Postablage Rempen.

A.-G. Kraftwerk Wäggital:
Die Bauleitung.

Holzwarenfabrik Baar

Telephon 14



Telephon 14

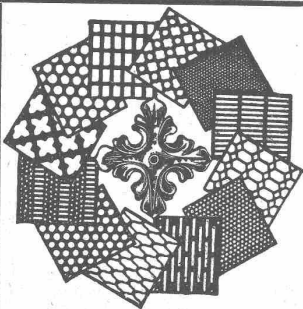
Beste Bezugsquelle
für Karretten, Stielwaren u. Massenartikel

INDUSTRIEBAUTEN

Projekte und Kostenvoranschläge für komplette Anlagen
Projekte in Spezial-Konstruktionen
Gutachten und Expertisen
Bauleitung

INGENIEURBUREAU H. KNOBEL

Weinbergstrasse 53a **ZÜRICH** Telephon Hoff. 20.48



H. HEER & Co.
OLTEN

SPEZIALITÄT:
Gelochte und
gepresste Bleche

Alfr. Schmidweber's Erben
Zürich 8 — Dietikon

Innen- und Aussendekorationen
in poliertem Marmor und Granit
Goldene Medaille Schweizer. Landes-Ausstellung
Bern 1914

Gesucht

von ausländischer elektrotechnischer Grossfirma

Ein

Konstruktionschef

Bedingung mindestens 15 Jahre Konstruktions-Praxis im Bau elektrischer Maschinen, womöglich Turbo-Generatoren, Gross-Maschinen und Baumotoren (Schweizer).

Offerten unter Chiffre Z. M. 2402 befördert
Rudolf Mosse, Zürich.

Lokomotivfabrik

Ober-Italiens,

sucht durchaus selbständigen Konstrukteur als

Ober-Ingenieur

der befähigt ist, Dampflokomotiven für Normal- und schmalspurige Bahnen vollständig selbständig, nach den neuesten Konstruktionsprinzipien und Erfahrungen zu entwerfen und durchzuführen. — In diesem Spezialfach theoretisch und praktisch gebildete und erfahrene Konstrukteure, die nachweisbar in gleicher Stellung mit Erfolg tätig waren, wollen ihre Offerte mit Angabe der Ansprüche, des Eintrittstermins und unter Beilegung von Zeugnisabschriften einreichen unter Chiffre Z. U. 2427 an **Rudolf Mosse, Zürich.**

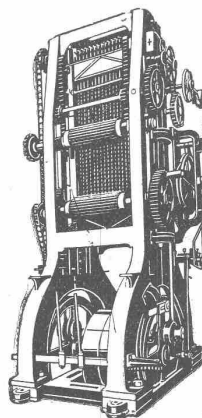
Gesucht

von ausländischer elektrotechnischer Grossfirma

erfahrene Konstrukteure

schweizerischer Nationalität mit mindestens sechsjähriger Konstruktionspraxis im Elektromaschinenbau.
Offerten unter Chiffre Z. N. 2403 beförd. **Rudolf Mosse, Zürich.**

Rauschenbach



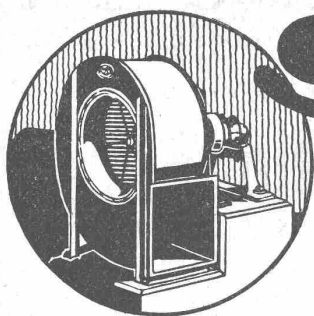
Hochleistungs-Vollgatter Modell VB.

Moderne
Holzbearbeitungs-
Maschinen



Verlangen Sie
Kataloge und Prospekte!

Ingenieurbesuch kostenlos
Maschinenfabrik Rauschenbach
A.-G., Schaffhausen



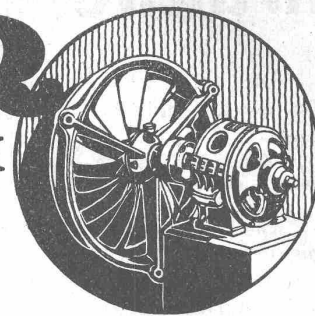
SULZER

VENTILATOREN

NIEDERDRUCK-, MITTELDRUCK- und HOCHDRUCK-
VENTILATOREN für jeden Zweck und jede Leistung

Ab Lager sofort lieferbar

GEBRÜDER SULZER, AKTIENGESELLSCHAFT, WINTERTHUR

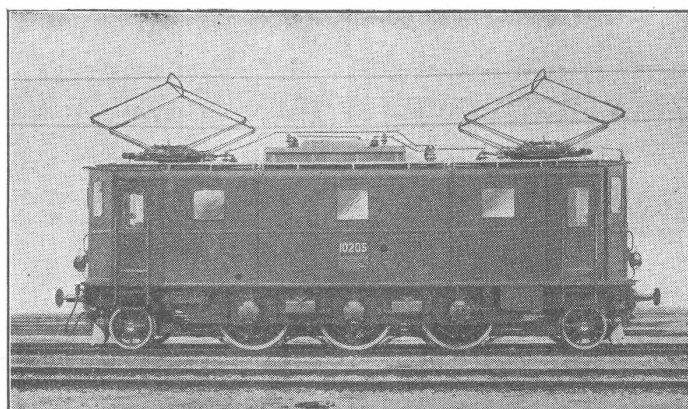


SÉCHERON

TRACTION ÉLECTRIQUE

TRANSFORMATEURS

Locomotives
Automotrices
Tracteurs
Tramways
Courants
alternatifs et continu



Transports d'Énergie
par courant continu
Haute Tension
Système „Série”
Survolteurs
Régulateurs

Locomotive monophasée type 1-C-1 à commande individuelle des
essieux. — Puissance normale 2000 HP à 65 km/h. — Vitesse
maximum 90 km/h. — Poids en service 81 t.

SOCIÉTÉ ANONYME DES ATELIERS DE SÉCHERON :: GENÈVE

Eisenwerk-Aktiengesellschaft Bosshard & Cie., Näfels

Abteilung: Eisen-Konstruktionen:

Brücken - Hochbauten - Reservoirs - Maste - etc. - etc.

Abteilung: Maschinen-Fabrik:

Schleusen- u. Wehranlagen - Baumaschinen - Steinbrecher
Krane aller Systeme - Mechanische Förder-Anlagen - Spezialität: Stahlband-Transportanlagen