

**Zeitschrift:** Schweizerische Bauzeitung  
**Herausgeber:** Verlags-AG der akademischen technischen Vereine  
**Band:** 81/82 (1923)  
**Heft:** 17

## **Werbung**

### **Nutzungsbedingungen**

Die ETH-Bibliothek ist die Anbieterin der digitalisierten Zeitschriften auf E-Periodica. Sie besitzt keine Urheberrechte an den Zeitschriften und ist nicht verantwortlich für deren Inhalte. Die Rechte liegen in der Regel bei den Herausgebern beziehungsweise den externen Rechteinhabern. Das Veröffentlichen von Bildern in Print- und Online-Publikationen sowie auf Social Media-Kanälen oder Webseiten ist nur mit vorheriger Genehmigung der Rechteinhaber erlaubt. [Mehr erfahren](#)

### **Conditions d'utilisation**

L'ETH Library est le fournisseur des revues numérisées. Elle ne détient aucun droit d'auteur sur les revues et n'est pas responsable de leur contenu. En règle générale, les droits sont détenus par les éditeurs ou les détenteurs de droits externes. La reproduction d'images dans des publications imprimées ou en ligne ainsi que sur des canaux de médias sociaux ou des sites web n'est autorisée qu'avec l'accord préalable des détenteurs des droits. [En savoir plus](#)

### **Terms of use**

The ETH Library is the provider of the digitised journals. It does not own any copyrights to the journals and is not responsible for their content. The rights usually lie with the publishers or the external rights holders. Publishing images in print and online publications, as well as on social media channels or websites, is only permitted with the prior consent of the rights holders. [Find out more](#)

**Download PDF:** 19.02.2026

**ETH-Bibliothek Zürich, E-Periodica, <https://www.e-periodica.ch>**

# Schweizerische Bauzeitung

**Abonnementspreis:**

Schweiz 40 Fr. jährlich  
Ausland 50 Fr. jährlich

**Für Vereinsmitglieder:**

Schweiz 32 Fr. jährlich  
Ausland 40 Fr. jährlich  
sofern beim Herausgeber  
abonniert wird

**WOCHENSCHRIFT****FÜR BAU-, VERKEHRS- UND MASCHINENTECHNIK**

GRÜNDER ING. A. WALDNER, HERAUSGEBER ING. CARL JEGHER, ZÜRICH

Verlag: A. &amp; C. Jegher, Zürich — Kommissionsverlag: Rascher &amp; Cie., Zürich und Leipzig

**ORGAN****Insertionspreis:**

4-gespalt. Colonelle od.  
deren Raum . 50 Cts.  
Haupttitelzeile: 80 Cts.  
Alleinige Inseraten-An-  
nahme: Rudolf Mosse,  
Annoncen-Expedition,  
Zürich, Basel und deren  
Filialen und Agenturen

DES SCHWEIZ. ING.- &amp; ARCHITEKTEN-VEREINS &amp; DER GESELLSCHAFT EHEM. STUDIERENDER DER EIDG. TECHN. HOCHSCHULE.

**RUBAG**

Seideng.16 ZÜRICH, Telef. Sel.4957

Betonmischer  
Pressluftanlagen  
Kies- und Sand-  
Aufbereitungen

**Miete**

Stationäre, fahrbare und selbstfahrende

## Patentsteinbrecher

**Kauf**

# „Aufzüge“

für Banken und Industrie  
Brief-, Speise- u. Warenaufzüge  
mit Handbetrieb erstellt mit Garantie

**AUGUST LERCH - ZÜRICH**  
Oetenbachg.5 Mech.Schlosserei fr.Kuttelg.11

**Kugel- und Rollenlager**

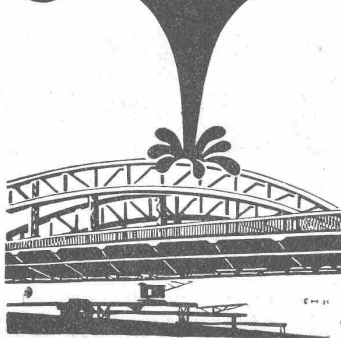
in unerreichter Qualität

Akt.-Ges. **SKF** Kugellager, Zürich, Sihlstr. 1**SKF**

# Unfallversicherung Winterthur

Einzel-Unfall-, Haftpflicht-, Reise-, Kollektiv-, Einbruch- und Kautions-Versicherungen.

Auskunft und Prospekte durch die Direktion der Gesellschaft in Winterthur  
und die Generalagenturen, sowie die Vertreter an allen grösseren Orten.

**Nerol**

Gesetzlich geschützt

**Isolieranstrich für Beton und Eisen**

dichtet Poren und Haarrisse in Zement und Beton,  
schützt Stahl und Eisen vor Rostbildung, ersetzt Menning.



1109/4

## Meynadier & Cie., Zürich 8

Dachpappe

Asphaltprodukte

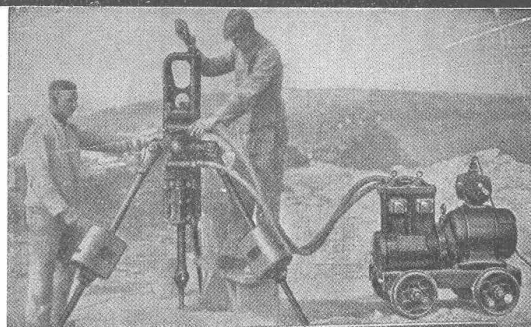
Isolier-Baumaterialien

# Fein-Fabrikate

sind Spezial-  
Erzeugnisse

Für Tiefbohrungen, Stollen- und  
Tunnelbau, Steinbrüche u. s. w.  
sind die wirtschaftlichsten und  
neuesten Maschinen unsere

**Elektr.** pneumat.



**C. & E. Fein**

Rennweg 35  
Zürich

## Gesteins-Stoss-Bohrmaschinen

Telephon Nr. 24



Telegr.: Asphalt, Horgen

**HORGEN**

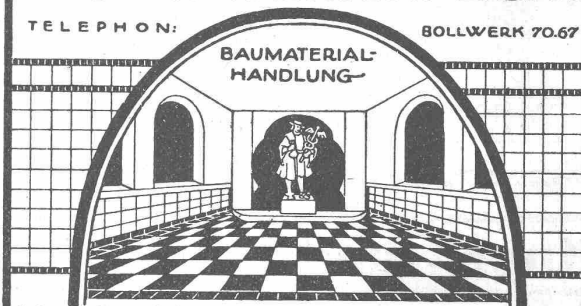
Dachpappe :: Holzement :: Filzkarton  
Isolierplatten „PROTEKT“  
Falzbaupappe „KOSMOS“  
CARBOLINEUM  
Asphaltimprägniertes Packpapier  
Trinidad- und Isolier-Goudron  
Asphaltlack :: Stemmstricke :: Muffenasphalt

### Wolf & Wahlen/Bern

TELEPHON:

BOLLWERK 70.67

BAUMATERIAL-  
HANDLUNG



SPEZIALITÄT:

### Wand- und Bodenbelag



**Wer  
die einheimische Industrie schützen will  
verlangt**

# SCHWEIZ LINOLEUM

**HELVETIA MARKE**

**Linoleum A.-G. Giubiasco (Schweiz) :: Agentur in Zürich, Bleicherwegplatz 50**

**Neu!**  
Patentiert.

# SUBOX

**Neu!**  
Breveté.

**Verbleiung durch Anstrich**

Die Farbe der Zukunft: mehrjährig erprobt; äusserst ökonomisch

**Metallisierung jedes gestrichenen Gegenstandes**

Besten und billigsten Schutz gegen äussere schädliche Einflüsse für Eisen, Blech, Holz, Zement, Papier, Eternit etc.

## Subox-Rostfrass

(Deckfarbe unnötig)

Alleinfabrikation durch die Subox A.-G., Langstrasse 187, Zürich 5 - General-Vertreter für die Schweiz: Paul Kuoni, Sonnenquai 3, Zürich 1 - Vertreter für die Kantone St. Gallen, Thurgau und Appenzell: A. G. Salzmann & Co., Geltenwilenstrasse 18, St. Gallen.

# M.A.N.

MASCHINENFABRIK AUGSBURG/NÜRNBERG A.G.

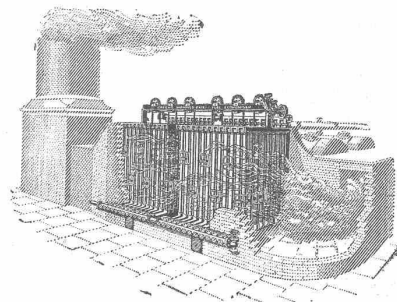
## BRÜCKEN



Feste und bewegliche Brücken  
jeder Art und Grösse

Näheres Drucksache S. P. 52  
durch unsere

**GENERAL-VERTRETUNG  
FÜR DIE SCHWEIZ:  
MASCHINEN-AKTIE-  
GESELLSCHAFT, BERN**



## Green's Economisers

in Verbindung mit Dampfkesseln

sichern höchste Leistungsfähigkeit  
sowie geringste Kosten

**15-20% Kohlenersparnis**  
und äusserste Schonung der Kessel

Senden Sie uns bitte Einzelheiten über ihre Heizanlage  
Auskünfte kostenlos

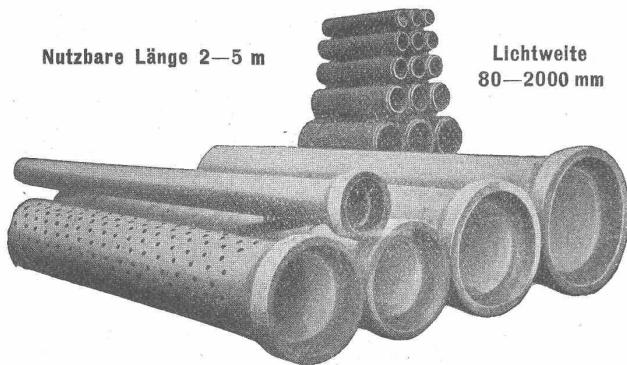
Verlangen Sie illustrierten, ausführlichen Katalog D. M.

**E. GREEN & SON LTD.  
WAKEFIELD (England)**

Codes: A. B. C. Engineering; Bentley's Phrases; A I; Lieber's;  
Western Union.

Nutzbare Länge 2—5 m

Lichtweite  
80—2000 mm



## Armierte Betonröhren

für Turbinen- und Trinkwasserleitungen, Bewässerungsanlagen,  
Jaucheleitungen, Kabelanlagen, Kanalisationen u. Durchlässe etc.  
bis 10 Atm. Betriebsdruck.

**Armierte Beton - Sickerröhren**  
**Dünnwandige Cement-Drainerröhren**

Baulänge 50 und 100 cm. Lichtweite 150—350 mm.

Alle Röhren garantiert wasserundurchlässig u. säurebeständig.

Hohe Festigkeiten auf Biegung und Scheitelbelastung.

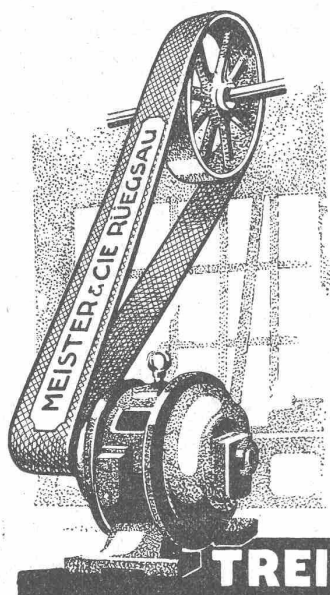
Lieferung durch „Siegwartbalken-Gesellschaft Luzern“ und „Desmeules Frères Granges-Marnand“.



# Lichtpausen • Plandruck

in jeder beliebigen Ausführung liefern prompt und tadellos

## Bern, A. Messerli's Erben, Zürich



**Baumwoll-  
und  
Kameelhaarriemen**  
roh und imprägniert  
beste Qualität

**Aufzug- und  
Bechergurten**  
für

**Mühlen etc.**  
Alles eigene, bestbe-  
währte Fabrikation

**TREIBRIEMEN**

# Meister & Cie

Rüegsau, (Bern)

**TRANSPORTBÄNDER**

in allen Breiten f. Kohlen, Sand, Backsteine etc.  
Verlangen Sie Muster u. Preise

**Zu vermieten:**

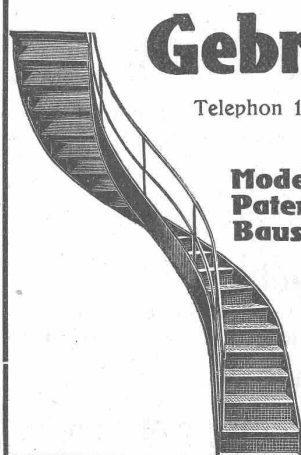
## Eimerkettenbagger (Trockenbagger)

als Tiefbagger, kompl. mit Sortiertrommel, für Kanalbauten  
und Kiesausbeutungen verwendbar, mit Elektro- oder Benzin-  
Motor ausgerüstet.

Tagesleistung: als Kanalbagger 300 m<sup>3</sup>  
als Kiesbagger (sortiert) 200 m<sup>3</sup>

**Schweiz. Verband für Bodenverbesserungen,**  
Geschäftsstelle: BERN, Laupenstrasse 7.

Zu besichtigen im Depot Wallisellen, Telefon Nr. 141.



# Gebr. Demuth

Telephon 170 **Baden** Telephon 170

Fabrik für

**Moderne Blechbearbeitung  
Patent. gepresste Treppen  
Bauschlosserei**

**Eisenkonstruktionen  
Patentierete Kessel**

II. Abteilung

**Sanitäre Einrichtungen  
Elektrische Boyler und  
Zentralheizungen**

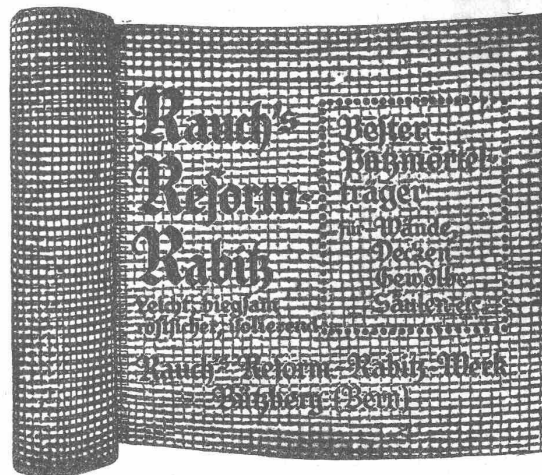
# Ziegel A. G., Zürich

Telephon Selnau 66.98

Beste Bezugsquelle  
für

## Bedachungsmaterialien

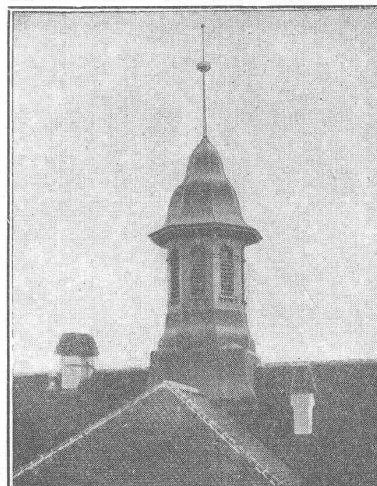
aller Art  
naturrot und altfarbig



## R. ZUBER, GOLDACH (St. Gallen)

**MARMOR- UND SYENIT-INDUSTRIE**

Leistungsfähige Säge- und Schleifwerke  
Schalttafeln - Wand- und Bodenbeläge  
Grabdenkmäler - Säurefeste Syenite



**Fabrique d'Ornements**  
en zinc et cuivre

## Lucarnes Poinçons

Boîtes d'attente

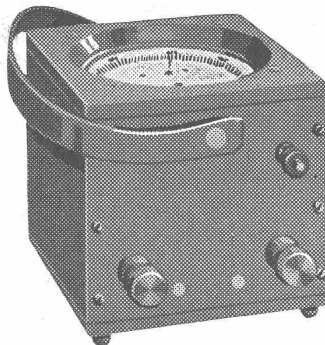
Couvertures métalliques  
Estampage — Repoussage  
Cuivrage — Nickelage

Catalogue à disposition

Usine J. Decker S. A.  
Neuchâtel

# Ferraris - Wattmeter

mit Induktionszähler-Triebsystem



*Das beliebte Instrument  
für die Leistungskontrolle*

Unempfindlich gegen Über-  
lastung, Kurzschlüsse und  
Stösse auf dem Transport

*Hohe Messgenauigkeit*

*Geringes Gewicht*

*Niederer Preis*

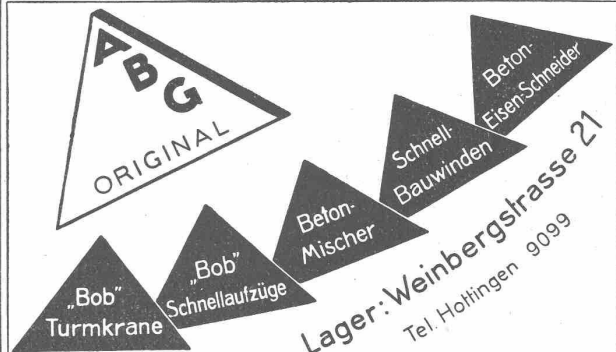
**LANDIS & GYR A.-G. ZUG**

# Ebol

wirtschaftlicher Anstrich zur  
**Erhöhung der Wasserdichtigkeit des Betons,**  
zum Schutze des Betons und von Metallen  
gegen den  
**Einfluss von Säuren, Moorwasser, etc.**  
Vorzügliches Rostschutzmittel

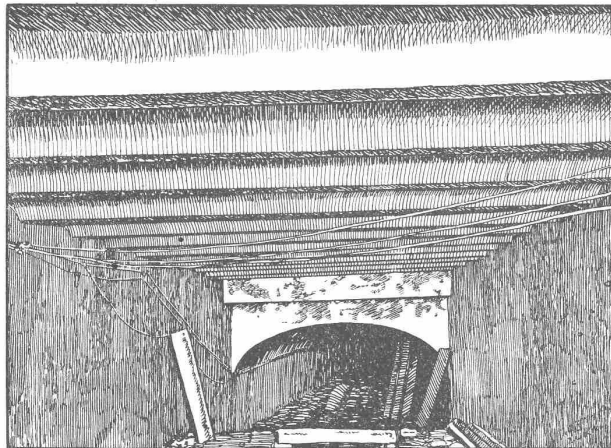
Offerten und Muster durch den Fabrikanten:

**E. Beck, Asphaltprodukte, Pieterlen b. Biel**



**ALLGEMEINE  
BAUMASCHINEN-GESELLSCHAFT A.G.  
ZÜRICH 1**

Alte, poröse, rissige,  
undichte Terrassen wer-  
den mit dauernd elasti-  
schen, wetterfesten An-  
strichen u. Verkittungen  
gedichtet. Fabrikate und  
Verfahren für dauernd  
elastische Dichtungsbe-  
läge.



Fabrikate, mit denen  
man Zement und Eisen  
etc. gegen Säuren, Al-  
kalien, Rauchgase und  
organische Lösungsmi-  
tel beständig macht,  
poröse Putze u. Steine  
reinigt, durch Imprä-  
gierung konserviert  
und unverwüsthche, dich-  
tende (farblos oder far-  
bige Fassadenanstriche  
herstellt. (Rost-, Staub-,  
Flamm- und Schwamm-  
schutz.)

## Durchgang unter dem grössten und verkehrsreichsten Platze Madrids (Spanien)

Boden, Wände und Decke wurden nachträglich während starken Wassereinsickerungen  
mit „SIKA“ gedichtet

# Kasp. Winkler & Cie. - Altstetten - Zürich

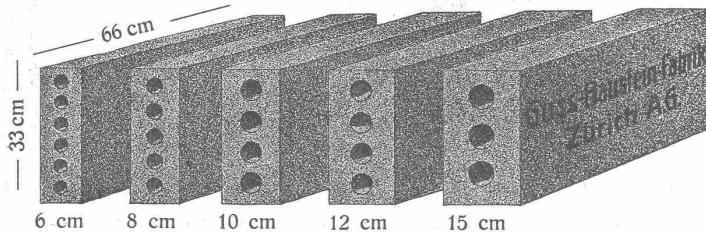
Fabrik chem.-bautechn. Produkte

Telephon: Selnau 39.63

Telegramme: „Sika“

# Längsgelochte Schlackensteine

(Eingetragene Marke)



Anerkannt  
vorzügliches Baumaterial für alle Arten Hoch-  
bauten, insbesondere für **Zwischenwände**,  
und **Hintermauerungssteine**.  
Für **Fassadenmauerwerk Spezialsteine**.

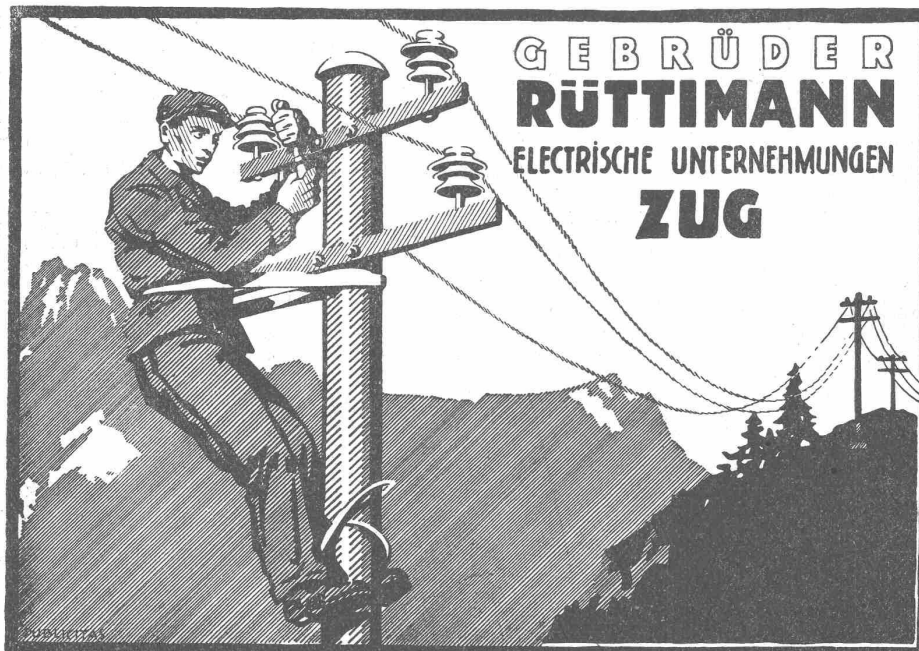
Verkauf direkt durch uns.

**Guss-Baustein-Fabrik Zürich A. G., Zürich.**

**Plan-Kopien | Lichtpaus-**  
aller Art | Paus- und Detail-Papiere und -Apparate.  
**ED. AERNI-LEUCH, BERN.**

## CENTRALHEIZUNGEN

WARMWASSER-VERSORGUNGEN ALLER SYSTEME

TEL. CHUR 160  
TEL. ZÜRICH H. 324**JOH. MÜLLER**RUTI (ZÜRICH)  
TEL. 30

## Akkord-Rechen-Stäbe

System Dr.-Ing. Winkel

zur Ermittlung der  
Laufzeiten für Ar-  
beitsvorgänge an  
Maschinen  
in Fabriken

Rechenstäbe  
der verschiedensten  
Systeme

Prospekt gratis

GEBRÜDER  
**SCHOLL**  
POSTSTRASSE 3 ZÜRICH



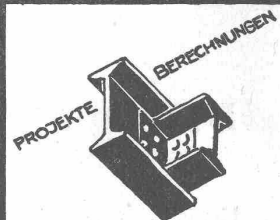
## Kachelöfen

— in jeder Ausführung —

Kamine  
Wandbrunnen  
Baukeramik

**Ofenfabrik Kohler A. G.**  
Metz bei Biel

Zu beziehen durch die Hafnermeister.



**EISEN**  
**KONSTRUKTION**  
KITTLÖSE  
GLASBEDACHUNGEN  
BAU- & KUNST-  
SCHLOSSERARBEITEN  
**GEBR. TUCHSCHMID**  
**FRAUENFELD**