

Zeitschrift: Schweizerische Bauzeitung
Herausgeber: Verlags-AG der akademischen technischen Vereine
Band: 81/82 (1923)
Heft: 14

Werbung

Nutzungsbedingungen

Die ETH-Bibliothek ist die Anbieterin der digitalisierten Zeitschriften auf E-Periodica. Sie besitzt keine Urheberrechte an den Zeitschriften und ist nicht verantwortlich für deren Inhalte. Die Rechte liegen in der Regel bei den Herausgebern beziehungsweise den externen Rechteinhabern. Das Veröffentlichen von Bildern in Print- und Online-Publikationen sowie auf Social Media-Kanälen oder Webseiten ist nur mit vorheriger Genehmigung der Rechteinhaber erlaubt. [Mehr erfahren](#)

Conditions d'utilisation

L'ETH Library est le fournisseur des revues numérisées. Elle ne détient aucun droit d'auteur sur les revues et n'est pas responsable de leur contenu. En règle générale, les droits sont détenus par les éditeurs ou les détenteurs de droits externes. La reproduction d'images dans des publications imprimées ou en ligne ainsi que sur des canaux de médias sociaux ou des sites web n'est autorisée qu'avec l'accord préalable des détenteurs des droits. [En savoir plus](#)

Terms of use

The ETH Library is the provider of the digitised journals. It does not own any copyrights to the journals and is not responsible for their content. The rights usually lie with the publishers or the external rights holders. Publishing images in print and online publications, as well as on social media channels or websites, is only permitted with the prior consent of the rights holders. [Find out more](#)

Download PDF: 19.02.2026

ETH-Bibliothek Zürich, E-Periodica, <https://www.e-periodica.ch>

A.-G. der
Maschinenfabrik
von

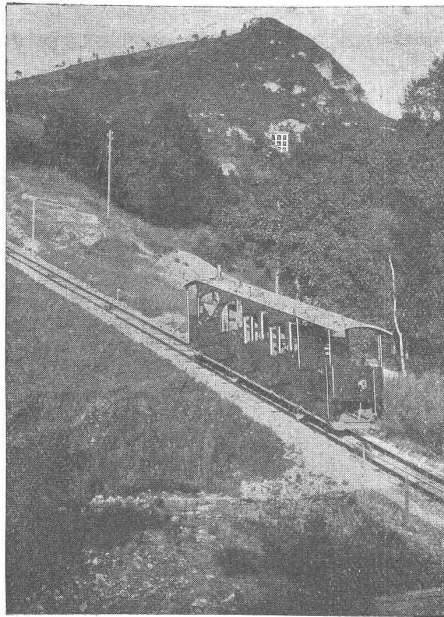
Theodor Bell & Cie.

Kriens-Luzern

Gegründet 1855

Drahtseil-

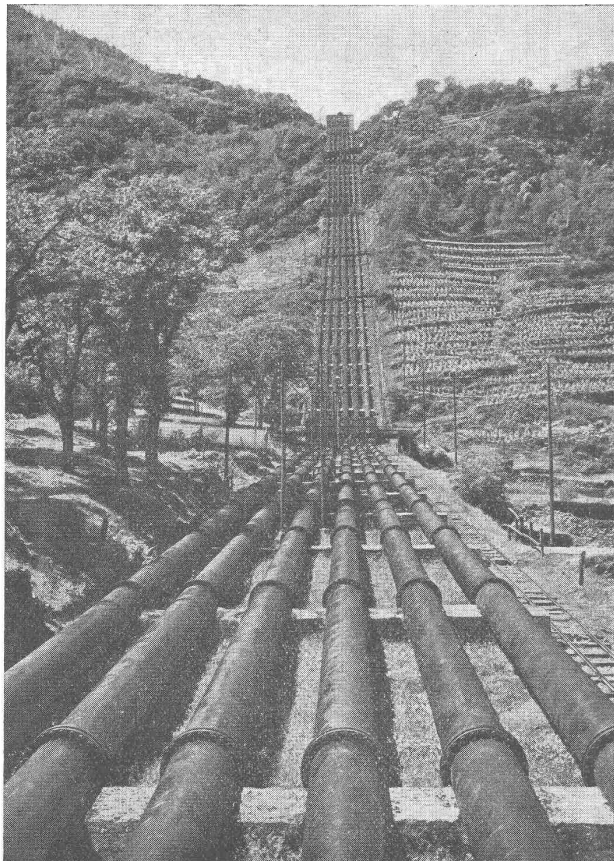
Geleise-Seilbahnen
für Personen-
und Güter-
Beförderung



Drahtseilbahn Cassarate-Monte Brè bei Lugano.

Bahnen

Leichte Schrägaufzüge
Seilbahnen für
Material- und Rohr-
Transporte



DRUCKLEITUNGEN BRUSIO

SOCIÉTÉ ANONYME
DES FORGES ET ACIÉRIES DE DILLING
s./SARRE

DILLINGER HÜTTENWERKE A.-G.
DILLINGEN-SAAR

GEGRÜNDET 1685

**GESCHWEISSTE HOCHDRUCK-
ROHRE:**

SPEZIALITÄT:
**QUALITÄTS-BLECHE FÜR GENIETETE
TURBINEN-ROHRE**

**AUSGEFÜHRTE ANLAGEN IN DER SCHWEIZ MIT
GESCHWEISSTEN HOCHDRUCK-ROHREN:**
KRAFTWERKE BRUSIO IN CAMPOCOLOGNO, GRAUBÜNDEN
KRAFTWERK BURGLAUENEN DER JUNGFRAU-BAHN
KRAFTWERK VERNAYAZ — APROZ s./NENDAZ
DALA IN OBERWALLIS

**QUALITÄTSBLECH-LIEFERUNGEN FÜR GENIETETE
ROHRE:**

LUZERN-ENGELBERG
KANDER-, RABUSA- UND VERZASCA-WERKE
UND VIELE ANDERE MEHR.

VERTRETER FÜR DIE SCHWEIZ:

„SOGÉCO“

AKTIENGESELLSCHAFT FÜR DEN HANDEL MIT INDUSTRIE-
PRODUKTEN VORMALS HENRI SCHOCH

ZÜRICH

Submissions-Anzeiger

Termin	Auskunftstelle	Ort	Gegenstand
9. Oktober	Gemeinde schulhaus	Frick (Aargau)	Verschiedene Bauarbeiten zum Neubau des Bezirksschulhauses.
12. "	M. P. Enderlin	Chur	Drainage-Arbeiten im Güterzusammenlegungsgebiet Cabbio.
16. "	Obering. S. B. B.	Zürich	Erd- und Mauerungsarbeiten für die neue Station Zürich-Wiedikon.
20. "	Prince, Béguin	Lausanne	Installationen für das neue Bundesgerichtsgebäude in Lausanne.



Ventilatoren

und Ventilations-Anlagen für alle Industriezweige,
sowie

Entnebelungs-Anlagen, Trockne-Anlagen, Luft-
heizungs-Anlagen, Pneumatische Transport-
Anlagen, Späne- und Staubabsaugungs-An-
lagen, Luftturbinen und Blechrohrleitungen
nach

eigenen, langjährig bestbewährten
Spezial-Konstruktionen.

Wanner & Co. A.-G., Hörgen

Selbstwähler- Anlagen

"SIEMENS"

ELEKTRIZITÄT SERZEUGNISSE A.-G.

Abt. Siemens & Halske, Bureaux in Bern, Lausanne und Zürich.



Aktiengesellschaft Schweizerischer Kalkfabriken Zürich

umfassend die Fabriken:

Kalkwerk Schinznach-Bad G. Knoblauch jr.
Hydraulische Kalkfabrik Holderbank
G. Spöhler, Rekingen
Kalk- u. Cementfabriken Beckenried A.-G.
K. Hürlimann Söhne, Brunnen

Ingenieur Borner & Cie., Wallenstadt
Cement- u. Kalkfabriken R. Vigier A.-G.
Luterbach
Jura Cementfabriken, Aarau
Cement- und Kalkwerk Liesberg A.-G.

Hydraul. Kalk- u. Gipsfabrik, Bärschwil
Gips-Union A.-G., Zürich
Schweiz. Cementind.-Gesell., Heerbrugg
Vereinigte Cementfabriken Rozloch A.-G.
Gips- und Kalkwerke Krattigen in Bern.

empfiehlt den Konsumenten ihren

prima hydraulischen Kalk.

Verkaufsstelle: **E. G. Portland, Zürich.**

Telegr.-Adr.: Portland Zürich

Bureau Seidengasse 9

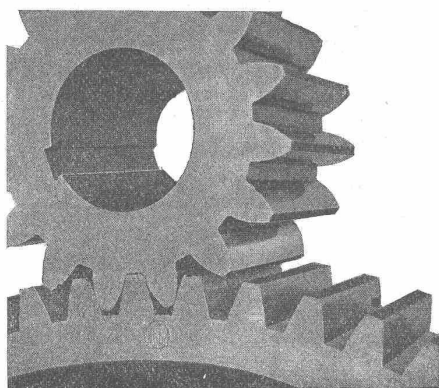
Telephon Selnau 285

LICHTPAUSPAPIERE

für alle Verfahren, liefern am vorteilhaftesten, jederzeit frisch

Bern, A. Messerli's Erben, Zürich

MAAG-ZAHNRÄDER A.-G. ZÜRICH



Tram-Getriebe mit gehärtetem und geschliffenem Maag-Ritzel nach einem Parcours von ca. 65000 km

Komplette Reduktions- und Tourenerrhöhungs-Getriebe

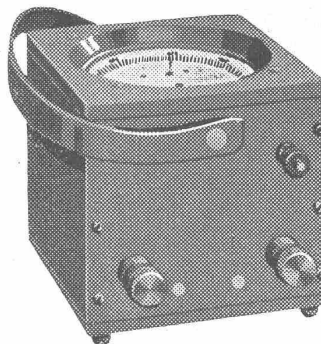
Bisher ausgeführt für Leistungen bis 6000 PS.

Lange Lebensdauer Ruhiger Gang

Zahnräder für alle Verwendungs-Zwecke

Ferraris - Wattmeter

mit Induktionszähler-Triebsystem



*Das beliebte Instrument
für die Leistungskontrolle*

Unempfindlich gegen Über-
lastung, Kurzschlüsse und
Stösse auf dem Transport

Hohe Messgenauigkeit

Geringes Gewicht

Niederer Preis

LANDIS & GYR A.-G. ZUG

Alfr. Schmidweber's Erben

Zürich 8 — Dietikon

**Innen- und Aussendekorationen
in poliertem Marmor und Granit**

Goldene Medaille Schweizer. Landes-Ausstellung
Bern 1914

Luzyf-Imprägnierung

Kein Ölprodukt, in allen Farben. — **Hygienisch** anerkannt
von ersten Architekten als das beste für **Tannenböden**.

„Luzyf-Luzern“ General-Vertreter A. SUTER,
Unter der Egg, Luzern. - Tel. 776

Emil Steiner Maschinen-Handlung Wiedikon-Zürich

Birmensdorferstrasse 88

Zu verkaufen: Stets grosser Vorrat an gebrauchten **Reservoirs**,
Transmissionen, **Maschinen** aller Art, sowie **Ankauf kompl.**
Fabrikeinrichtungen, **Eisen** und **Metalle** zu höchsten Preisen.

CENTRALHEIZUNGS-FABRIK Heinrich Gutknecht

Zürich 8, Dufourstr. 20I

Schweizer. Strassenbau-Unternehmung A. G.

Zürich

Steinwiesstrasse 40 — Telephon Hottingen 43.81

BERN

Laupenstrasse 8 — Telephon Bollwerk 54.54

Telegramme: „Siug“

Lausanne

Petit Chêne 22 — Telephon 20.28

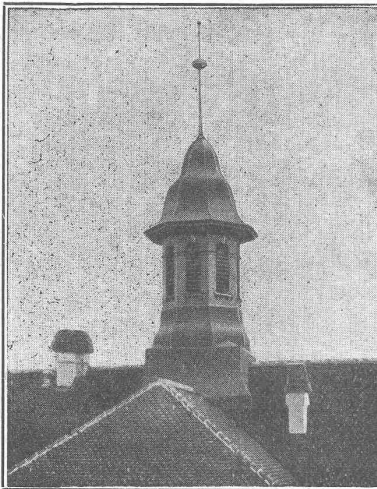
Grösste Spezialfirma für Strassenbeläge aller Art.

30 Dampf- und Motorwalzen, 6 Steinbrecher.

Eigene Pflastersteinbrüche und Harischotterwerke in Alpnach, Beckenried und Bouveret.

J. Rukstuhl, Centralheizungen, Basel.

Modifikationen — Kessellieferungen — Reparaturen



Fabrique d'Ornements
en zinc et cuivre

**Lucarnes
Poinçons**

Boîtes d'attente

Couvertures métalliques
Estampage — Repoussage
Cuivrage — Nickelage

Catalogue à disposition

Usine J. Decker S. A.
Neuchâtel

NOTZ & C^o BIEL
PRESSLUFTWERKZEUGE
ATLAS
ERSATZTEILE STETS AM LAGER

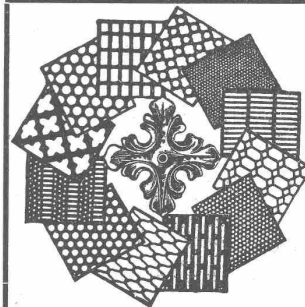
Pulverisierter
Weißkalk
(KALKHYDRAT) abgelöscht, nicht gemahlen
für Maurer & Gipser
vollständig REIN & TREIBERFREI, lange haltbar
Sofort gebrauchsfertig
A.G. DER ZIEGELFABRIKEN
Thayngen
UND RICKELSHAUSEN-THAYNGEN (SCHAFFHAUSEN)
Kalk für chemische Zwecke.

Wörner-Steine

Beste und **billigste** Isolierdecke.
Garantiert salpeterfrei.

Bauer & Albrecht

Maneggplatz 3 ZÜRICH Tel. Sel. 8078



H. HEER & Co.
OLTEN

SPEZIALITÄT:
Gelochte und
gepresste Bleche

Eisenwerk-Aktiengesellschaft Bosshard & Cie., Näfels

Abteilung: Eisen-Konstruktionen:

Brücken - Hochbauten - Reservoirs - Maste - etc. - etc.

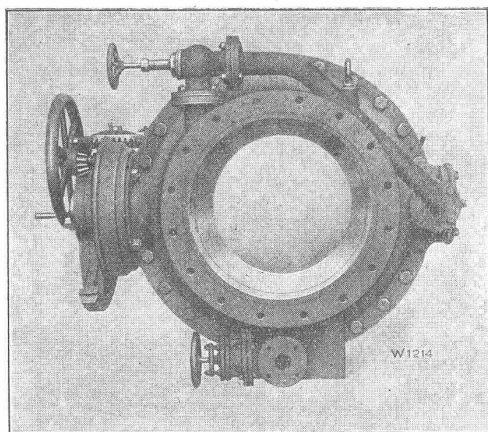
Abteilung: Maschinen-Fabrik:

Schleusen- u. Wehranlagen - Baumaschinen - Steinbrecher
Krane aller Systeme - Mechanische Förder-Anlagen - Spezialität: Stahlband-Transportanlagen

Escher Wyss & C^{ie}, Zürich

Kugelschieber

das vollkommenste Absperrorgan für Rohrleitungen



Vorteile gegenüber gewöhnlichen Schiebern:

Ununterbrochene glatte Wasserführung
in offener Stellung, **daher geringster**
Druckverlust.

Geringste Abnützung der Dichtungsflächen

Geringer Raumbedarf, daher leichtere
Einbaumöglichkeit.

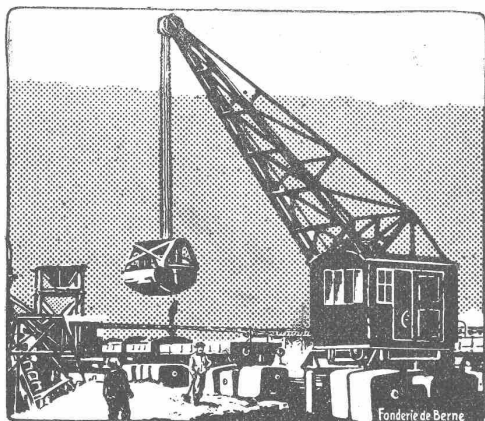
Kleinster Kraftbedarf für die Betätigung.

17/23

Giesserei Bern in Bern

Konstruktionswerkstätten

Werk der Gesellschaft der L. v. Roll'schen
Eisenwerke liefert als Spezialität:



Hebezeuge

Eisenbahnmaterial
Schützenanlagen
Wehreinrichtungen
Zahnradbahnmaterial
Standseilbahnen
Allgem. Maschinenbau

Telegramme: Giesserei Bern — Telephon-Nr. 1066

Patent-Verwertung.

Der Inhaber des schweizerischen Patentes Nr. 99740 vom 9. Oktober 1918, betreffend:

„Gelenkgetriebe für Spinnmaschinen“

wünscht das Patent zu verkaufen, in Lizenz zu geben oder anderweitige Vereinbarungen für die Fabrikation in der Schweiz einzugehen.

Anfragen befördert H. Kirchofer vormals Bourry-Séquin & Co., Ingenieur- u. Patentanwaltsbureau in Zürich 1, Löwenstr. 51.

Technische Photographie

Spezialität:
Architekturaufnahmen

Konstruktionen, Maschinen
Zeichnungen u. Pläne
Katalog-Aufnahmen

H. Wolf-Bender
Zürich

16 Kappelergasse 16



KITTLOSE GLASDÄCHER

System Zimmermann



WALTHER & MÜLLER
- BERN -

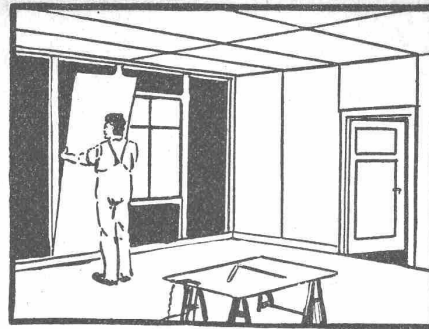


Brauchen Sie

Rolladen

irgend welcher Art für
Auto-Garagen, Schaufenster, Tore u. Türen
zu Magazinen u. Bureaux,
ferner für Fenster von Villen,
Verwaltungsgebäuden etc., so
wenden Sie sich an die

A.-G. Carl Hartmann
Fabrik für Stahlblech- und
Holzrollladen
Biel - Bienne



Innenbau

Abgesperrte Holztäfer und Decken

:: Ohne Rahmen anschlagbar ::
Kein Schwinden oder Wachsen

Ad. Aeschlimann, Meilen
Sperrplatten-Fabrik

H. Gwalter, Höngg-Zürich

Ingenieur-Bureau : Tel.: Hottingen 97.19

Projektierung, Bauleitung, Prüfung elektr. Motoren-, Licht- und Heizanlagen

Technischer Berater für Behörden, Private, Banken, Fabriken, speziell Webereien u. Spinnereien

On serait acquéreur,

si possible d'occasion, d'un petit

Ascenseur électrique,

pour une personne et pour un étage. Course 3 m.

Demande renseignements et faire offres à la Direction des Mines et salines à Bex.

Hegauer
Muschelkalkstein-Werk
Matt & Co., Blumenfeld (Bad.)

liefert prachtvolles, wetterfestes

Gestein

in schöner weißlicher gelber und
Denkmälern Farbe, zu
und Bauten

seit Jahren verwendet, sowie
Muschelkalkstein-Sand
und Körnungen

in Waggonlad. zur Herstellung von
Edelputz,
Betonvorsatz, 995
Kunststein

für feinere Bildhauerarbeiten
besonders geeignet.

Wir liefern auch
Rohsteine
zum mahlen.

Alleinverkauf für die Schweiz:

L. Fätzer-Walty, Frauenfeld
z. „Libelle“ Zürcherstrasse Tel. 262

Mustersendungen auf Verlangen.

Gesucht

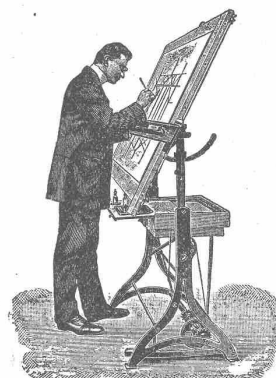
Jüngerer, tüchtiger u. durchaus seriöser

Bautechniker

mit Bauführerpraxis, auf ein Architekturbureau in der Nordost-Schweiz. Selbstgeschriebene Offerten mit Angabe des Alters u. der Gehaltsansprüche unt. Chiffre Z. M. 2289 befördert

Rudolf Mosse, Zürich.

Zeichen-Tische



Lichtpaus-Apparate

GEBRÜDER SCHOLL
POSTSTRASSE 3 ZÜRICH

Dipl. Bauingenieur

E. T. H.

in Stellung, 26 1/2 Jahre alt, mit kleinerer Praxis, geübt im Vermessungswesen, sucht sofort Stelle in Bureau oder noch lieber auf den Bau. Offerten unter Chiffre Z. Z. 2258 befördert

Rudolf Mosse, Zürich.

STUDENT

der Architektur sucht Stelle auf Architekturbureau bei zeitgemäßem Gehalt. Gefl. Offerten unter Chiffre Z. G. 2265 befördert

Rudolf Mosse, Zürich.

Zu verkaufen:

Zwei guterhaltene, wenig gebrauchte

Dampfmaschinen

mit allem Zubehör. 7 Atm. und je 25 PS. Henke & Cie. A.-G., Schuhfabrik, Stein am Rhein.

Einige neue, erstklassige

Theodolite u. Nivelliere

billig abzugeben. Gefl. Anfragen an Postfach 16, Neumünster, Zürich.



Association!

ARCHITEKT mit umfassenden Kenntnissen, wünscht sich an einem bestehenden Architekturbureau od. Baugeschäft m. Aufträgen, aktiv mit Kapital zu beteiligen. — Reelle Firmen, welche Interesse haben, durch gegenseitige intensive Mitarbeit ihre Einkünfte zu vergrößern, werden gebeten, ihre Adresse unt. Chiffre Z. O. 2291 mitzuteilen an

Rudolf Mosse, Zürich.
Diskretion Ehrensache.

Gesucht

auf Architekturbureau in der Ost-Schweiz, jüngerer, tüchtiger

Architekt

Offerten mit Angabe der bisherigen Tätigkeit, des Alters und der Gehaltsansprüche unt. Chiffre Z. N. 2290 an

Rudolf Mosse, Zürich.

Nouveau palais du Tribunal fédéral à Lausanne.

Sont mis au concours les

Installations sanitaires et les travaux d'appareillage d'eau et de gaz

dans le nouveau palais du Tribunal fédéral à Lausanne.

Les plans, le cahier des charges et les formulaires de soumission sont déposés chez les architectes Prince, Béguin & Laverrière à leurs bureaux de **Lausanne**: avenue Juste Olivier 17 et Neu-châtel: rue du Bassin 14.

Les soumissions doivent parvenir à la direction soussignée, d'ici au 29 octobre 1923, sous pli fermé, affranchi et portant la mention extérieure „**Soumission nouveau palais du Tribunal fédéral Lausanne.**“

Berne, le 29 septembre 1923.

Direction
des constructions fédérales.

Frage?

Wer ist Lieferant der Wäsche-Trockenmaschine „**RAHM**“?
Antwort befördert unter Chiffre
Z. S. 2200

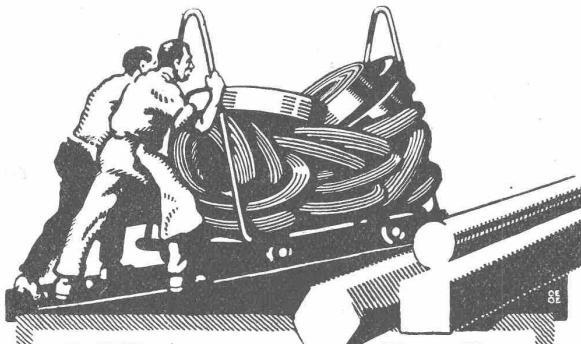
Rudolf Mosse, Zürich.

Zu verkaufen:

- 1 Drahtseil,** gebraucht, dick 34 mm, lang ca. 1700 m, Gewicht 3,8 kg/m, Bruchfestigkeit ca. 135 kg/mm².
2 Drahtseile, gebr., dick 31 mm, lang je ca. 800 m, Gewicht 3,2 kg/m, Bruchfestigkeit ca. 145 kg/mm².

GIesserei BERN.

Cliche's
für Buchdruck
Armbruster & Söhne
Zürich
Ob. Zäune
Tel. Hott.: 63 65



VEREINIGTE DRAHTWERKE A.G. BIEL

EISEN & STAHL
BLANK & PRÄZIS GEZOGEN, RUND, VIERKANT, SECHSKANT & ANDERE PROFILE
SPEZIALQUALITÄTEN FÜR SCHRAUBENFABRIKATION & FAÇONDEREIERE
BLANKE STAHLWELLEN, KOMPRIMIERT ODER ABGEDREHT
BLANKGEWALZTES BANDEISEN & BANDSTAHL
BIS ZU 300 mm BREITE
VERPACKUNGS-BANDEISEN

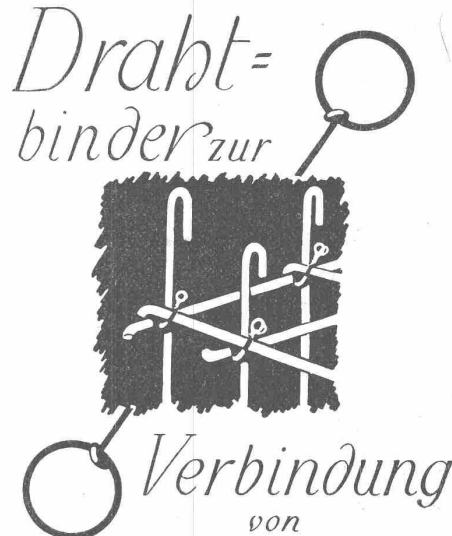
GROSSER AUSSTELLUNGSPREIS SCHWEIZ. LANDESAUSSTELLUNG BERN 1914

Bautechniker - Bauführer

mit 10 jähriger im In- und Ausland erworbener Bau- und Bureaupraxis sucht Stelle auf Architektur- oder Baubureau. Spezialgebiete: Eisenbeton, Wohnungs-Kolonie, Industrie- und Hafenbauten. Zeugnisse und Referenzen zu Diensten. Geht auch ins Ausland. Allfällige Angebote erbeten unter Chiffre Z. D. 2243 an **Rudolf Mosse, Zürich**. Eintritt könnte sofort geschehen. Gehalt nach Uebereinkunft.

Bauingenieur

dipl. E. T. H., 25 jährig, guter Statiker mit etwas Eisenbetonpraxis sucht Stelle. Gefl. Offerten unter Chiffre A. 284 Ls. an
Publicitas A.-G., Liestal.



BETONEISEN

SCHWEIZERISCHE
NAGELFABRIK A-G
GRÜZE - WINTERTHUR

R. ZUBER, GOLDACH (St. Gallen) MARMOR- UND SYENIT-INDUSTRIE

Leistungsfähige Säge- und Schleifwerke
Schalttafeln - Wand- und Bodenbeläge
Grabdenkmäler - Säurefeste Syenite

Ebol

wirtschaftlicher Anstrich zur
Erhöhung der Wasserdichtigkeit des Betons,
zum Schutze des Betons und von Metallen
gegen den
Einfluss von Säuren, Moorwasser, etc.
Vorzügliches Rostschutzmittel

Offerten und Muster durch den Fabrikanten:

E. Beck, Asphaltprodukte, Pieterlen b. Biel



**Wer
die einheimische Industrie schützen will
verlangt**

SCHWEIZ LINOLEUM

HELVETIA MARKE

Linoleum A.-G. Giubiasco (Schweiz) :: Agentur in Zürich, Bleicherwegplatz 50

HEINRICH BRÄNDLI

Asphalt-, Dachpappen-
und Holzzement-Fabrik

BORGEN

Wasserdichte Abdeckungen

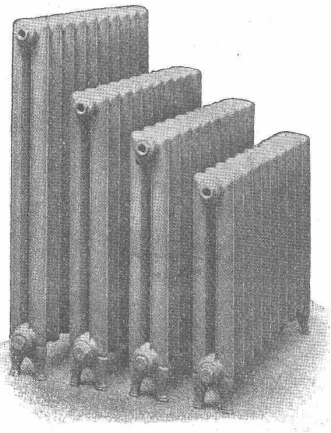
Asphaltarbeiten

Alle Teer- und Asphalt-Produkte

Plan-Kopien | Lichtpaus-
aller Art Paus- und Detail-Papiere und -Apparate.
ED. AERNI-LEUCH, BERN.



GESELLSCHAFT DER LUDW. VON ROLL'SCHEN EISENWERKE
FILIALE: **EISENWERK CLUS** KT. SOLOTHURN



Radiator Nr. 19

Cluser Radiatoren

nach verschiedenen Modellen.

CLUSER HEIZKESSEL

für Warmwasser- und Niederdruck-Dampfheizung,
sowie für gewerbliche Anlagen.

Ueber 11000 Cluser-Kessel im Betriebe.

Rippenheizröhren, Luftheizapparate,
Wärmeplatten, Wärmeschränke, Wärmefische,
Formstücke, Flanschen und Ventile, etc.

Lieferung ab Vorrat.

Zu beziehen durch die Installationsfirmen.