

Zeitschrift: Schweizerische Bauzeitung
Herausgeber: Verlags-AG der akademischen technischen Vereine
Band: 81/82 (1923)
Heft: 14

Werbung

Nutzungsbedingungen

Die ETH-Bibliothek ist die Anbieterin der digitalisierten Zeitschriften auf E-Periodica. Sie besitzt keine Urheberrechte an den Zeitschriften und ist nicht verantwortlich für deren Inhalte. Die Rechte liegen in der Regel bei den Herausgebern beziehungsweise den externen Rechteinhabern. Das Veröffentlichen von Bildern in Print- und Online-Publikationen sowie auf Social Media-Kanälen oder Webseiten ist nur mit vorheriger Genehmigung der Rechteinhaber erlaubt. [Mehr erfahren](#)

Conditions d'utilisation

L'ETH Library est le fournisseur des revues numérisées. Elle ne détient aucun droit d'auteur sur les revues et n'est pas responsable de leur contenu. En règle générale, les droits sont détenus par les éditeurs ou les détenteurs de droits externes. La reproduction d'images dans des publications imprimées ou en ligne ainsi que sur des canaux de médias sociaux ou des sites web n'est autorisée qu'avec l'accord préalable des détenteurs des droits. [En savoir plus](#)

Terms of use

The ETH Library is the provider of the digitised journals. It does not own any copyrights to the journals and is not responsible for their content. The rights usually lie with the publishers or the external rights holders. Publishing images in print and online publications, as well as on social media channels or websites, is only permitted with the prior consent of the rights holders. [Find out more](#)

Download PDF: 19.02.2026

ETH-Bibliothek Zürich, E-Periodica, <https://www.e-periodica.ch>

Schweizerische Bauzeitung

Abonnementspreis:

Schweiz 40 Fr. jährlich
Ausland 50 Fr. jährlich

Für Vereinsmitglieder:

Schweiz 32 Fr. jährlich
Ausland 40 Fr. jährlich
sofern beim Herausgeber
abonniert wird ::

WOCHENSCHRIFT

FÜR BAU-, VERKEHRS- UND MASCHINENTECHNIK

GRÜNDER ING. A. WALDNER, HERAUSGEBER ING. CARL JEGHER, ZÜRICH

Verlag: A. & C. Jegher, Zürich — Kommissionsverlag: Rascher & Cie., Zürich und Leipzig

ORGAN

DES SCHWEIZ. ING.- & ARCHITEKTEN-VEREINS & DER GESELLSCHAFT EHEM. STUDIERENDER DER EIDG. TECHN. HOCHSCHULE.

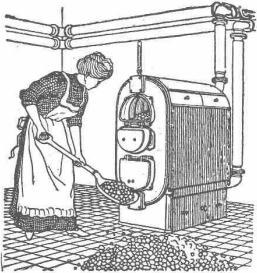
Insertionspreis:

4-gespalt. Colonelzeile od.
deren Raum . 50 Cts.
Haupttitelzeile: 80 Cts.
Alleinige Inseraten-An-
nahme: Rudolf Mosse,
Annoncen-Expeditio,
Zürich, Basel und deren
Filialen und Agenturen

Löhle & Kern A.-G. für Eisenbau, Zürich

Entwurf und Ausführung von

Eisenkonstruktionen aller Art.

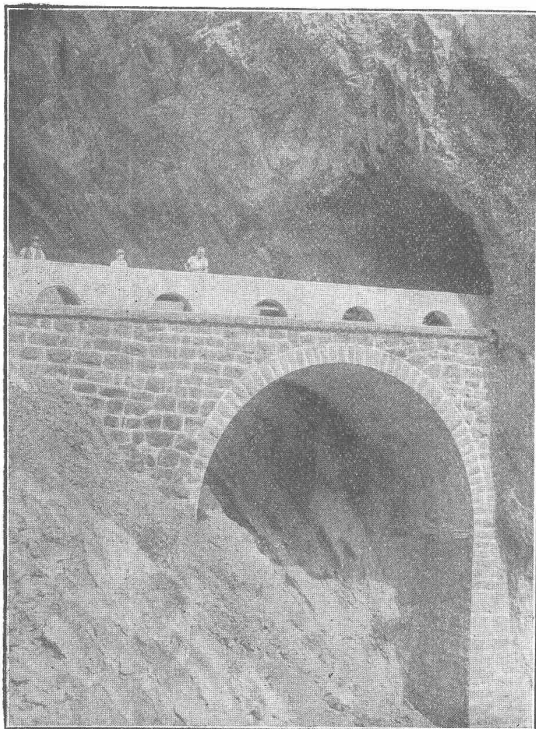


Strebelwerk Zürich

Rämistrasse 5, Tel. Hottingen 49.33

Original-Strebelkessel

tragen auf jedem Kesselgliede diese Schutzmarke.



Staumauer Wäggital :: Stöcklistrasse

(Ausführung gemeinsam mit Firma Ed. Züblin & Cie., A.-G.)

HEINR. HATT-HALLER ZÜRICH

Hoch- und Tiefbau- Unternehmung

**Bau von Kirchen, Fabriken, Geschäfts-
Häusern, Villen und Wohnhäusern**

**Strassen-, Eisenbahn-, Brücken-, Tunnel-,
Wasserbauten**

Beton- und Eisenbeton-Arbeiten



PERSONEN-
u. LASTEN-
AUFZÜGE
KRANEN
FLASCHENZÜGE
MOTOREN
1/100 ÷ 30 PS

SCHINDLER & CO
LUZERN
GEGRÜNDET
1874



Das lästige
und zeitraubende
Zerschneiden der

**Drahtziegel-
-Rollen**

fällt weg. Die
Schweiz. Drahtziegel-
Fabrik A.-G., Lotzwil
liefert

**Drahtziegel-
-Streifen**

in allen Breiten.
Muster und Preislisten verlangen
Goldene Medaillen:
Bern 1914, Barcelona 1921

SIDÉROL- Dachschutz-Masse

kalt streichbar

zum Ausbessern undichter Dächer

wie Holzzement-, Blech-, Zement- und Pappe-Dächer.

Kein Abfließen!

Kein Reißen!

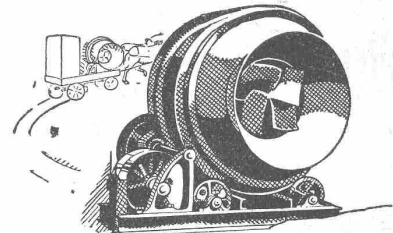
ALLEIN-FABRIKANT:

WALTHER FRICK-GLASS, ALTSTETTEN-ZÜRICH

Fabrikation chemisch-bautechnischer Produkte.



Inhaber und Direktoren: **A. Merk** und **Dr. Husmann.**



OEHLER Mischmaschinen

sind zur Zeit im Wäggital bei der
Rempen-Staumauer im Betrieb.

EISEN- UND STAHL-WERKE
OEHLER & Co, A.-G., AARAU

INDUSTRIEBAUTEN

Projekte und Kostenvoranschläge für komplette Anlagen

Projekte in Spezial-Konstruktionen

Gutachten und Expertisen

Bauleitung

INGENIEURBUREAU H. KNOBEL

Weinbergstrasse 53a **ZÜRICH** Telephon Hott. 20,48

Eisenbeton

Projekte, Kostenvoranschläge, Bauleitung für

Leitungsmasten

Foundationen

Reservoirs

Brücken

Decken

Silos

J. BOLLIGER & CIE.

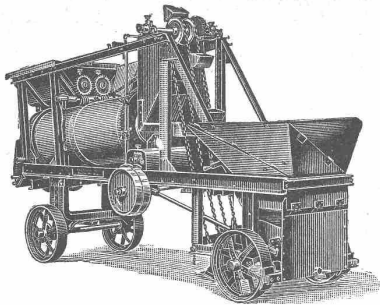
INGENIEURBUREAU

Tel. Sel. 12.63

ZÜRICH

Tödisstrasse 63

Sofort ab Lager lieferbar



Goldene Medaille
Foire de Lyon 1920

AERO-MISCHER

Bester Beton- und Mörtelmischer zur Erzeugung vollkommener Mischmassen. Automatische Ausnützung der Rohstoffe. Mehrfach amtlich kontrollierte Festigkeitsbelege.

Aero-Schüttbeton-Anlagen

In- und Auslandspatente

Robert Aebi & C^{ie} A. G. Zürich 1

Baumaschinen — Bauwerkzeuge — Rollmaterial

Tel. S. 11.90

LOCHER & C^{ie}, ZÜRICH

Talstrasse 12

INGENIEUR-BUREAU UND BAU-UNTERNEHMUNG FÜR HOCH- UND TIEFBAU

Gegründet 1830 durch J. J. Locher

**Wasserkraft-
Anlagen**

**Akkumulie-
rungsanlagen**

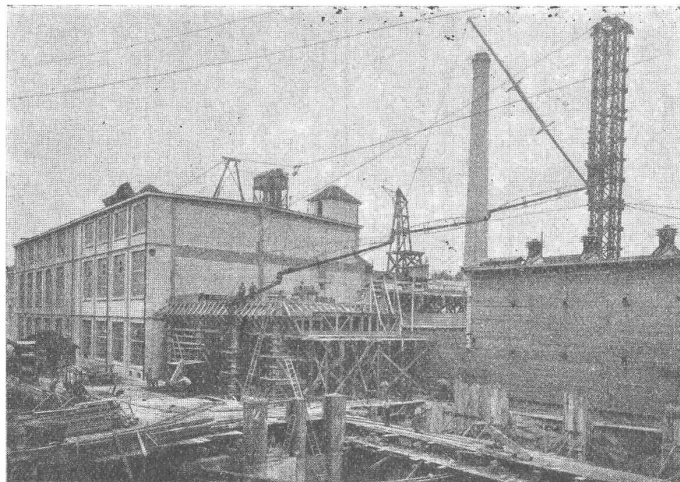
Stollenbau

Brückenbau

**Tief-
bohrungen**

**Taucher-
arbeiten**

**Druckluft-
gründungen**



Papier-Fabrik Cham :: Gussbeton-Anlage

**Ramm-
arbeiten**

**Fabrik-
anlagen**

**Eisenbeton-
bau**

**Holzkon-
struktionen**

**Asphalt-
arbeiten**

**Umbauten
Reparaturen**

NEU EINGEFÜHRT:

Betonpfahl-Gründungen (System Franki)

Grundwasser-Absenkungen zur Trockenlegung von Baugruben (System Siemens-Bauunion)

Autogenes Schneiden unter Wasser

Imprägnieranstalt Dagmersellen

Sägerei und Holzhandlung

Blum, Stutz & Co.

liefern

Imprägnierte Leitungsstangen

aller Längen von 6 1/2 bis 22 m.

Imprägniertes Einfriedigungsmaterial

wie Pfähle, Halblatten, Palisaden, Baumpfähle.

Holzpflasterstöckli

bester Stallboden.

Sägerei:

Bauholz nach Liste geschnitten innert kürzester Frist, sowie alle übrigen Schnittwaren.

MARTI & Cie.

Landesplattenberg, ENGI-Glarus

Dachschiefer

in allen Sorten. Rohe und geschliffene

Schieferplatten

für alle Bauzwecke

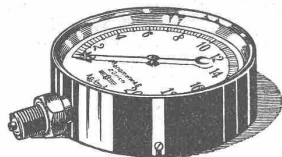
Fenstersimsen, Plissolranlagen, Tischplatten,
Ofen-Unterlags- und Deckplatten, Anschreib-
und Schulwandtafeln



ALFRED SÉQUIN ING.

SEEGARTENSTR. 8 ZÜRICH 8

**INDUSTRIEBAUTEN
PROJEKTIERUNG
& BAULEITUNG**



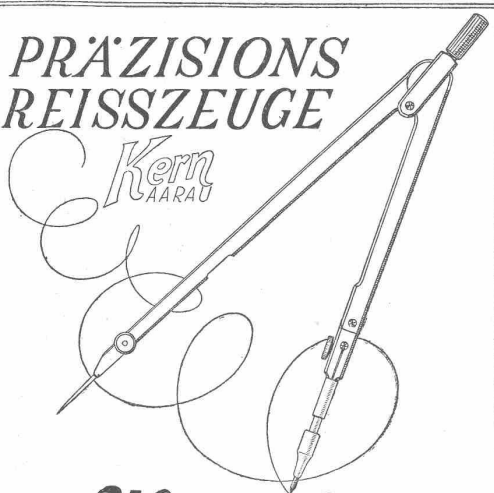
Manometer A.-G., Zürich, Armaturen-Fabrik

(vormals Schäffer & Budenberg, Filiale Seebach, ständige Fabrikation seit 1896)

Manometer, Thermometer, Ventile, Hähne, Schieber in jeder Ausführung und für alle Zwecke, Injektoren, Anwärmeapparate, Pumpen, Kondensstöpfe, Reduzier-ventile, Wasserstände, Sicherheitsapparate, Gläser, Elektrische Temperaturmesser und Druckmesser mit elektrischem Kontakt. Kontroll- u. Prüfapparate, Dampfmesser.

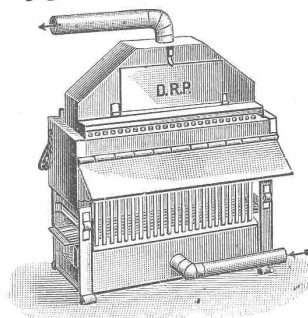
PRAZISIONS
REISSZEUGE

Kern
AARAU



Kern & Cie AG.
AARAU · PRAZISIONSWERKSTÄTTEN

Hygienische Trockenheizung von Bauten.



+ 26092

**Trocknung
und Temperierung von
Neubauten**
mit und ohne Bedienung

Paul Appel

Zürich

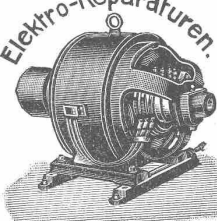
Bern

Limmatstrasse 55
Tel. Selnau 66.54

Länggassestrasse 6
Telephon 30.92

Elektromechan. Reparatur-Werkstätte

Elektro-Reparaturen.



Gebrüder MEIER, Zürich 5

Telephon
Selnau 73.32

Ausstellungsstrasse 25
Bahnhofstrasse HB.

Umwicklung

Neuwicklung

Umtausch

Miete

**Lieferung neuer und gebrauchter Motoren.
Fahrbare Motoren. Transformatoren. Apparate.**



EBERTH & THOMA

ZÜRICH WERDMÜHLEPLATZ 2

**SPEZIALANFERTIGUNG VON
BELEUCHTUNGSKÖRPERN
UND BRONZEWAREN**



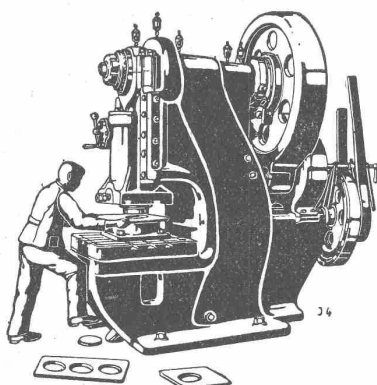
**GEORG STREIFF & CO.
WINTERTHUR**

SPEZIALGESCHÄFT
FÜR KERAMISCHE
BODEN- u. WANDBELÄGE

BAUMANN, KOELLIKER & Co., A.-G., ZÜRICH 1

BAHNHOFSTRASSE - FÜSSLISTRASSE 4

Beleuchtungs-Körper in Metall und Holz

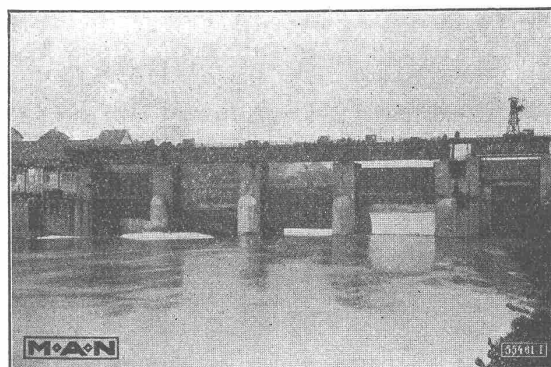
MASCHINENFABRIK**WEINGARTEN**vorm. Hch. Schatz A.G.
Weingarten-Württg.**Eisen- und Blech-Bearbeitungsmaschinen****M · A · N****MASCHINENFABRIK AUGSBURG-NÜRNBERG A.G.****EISEN-WASSERBAUTEN**

Wehrbauten aller Art

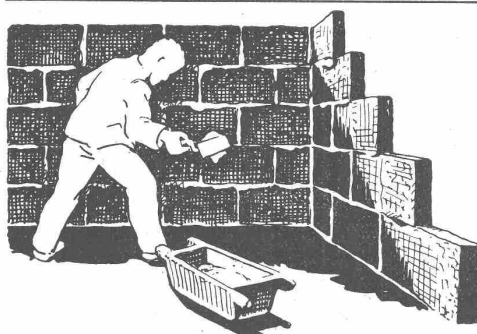
177 Anlagen ausgeführt

Näheres Drucksache P. S. 55

durch unsere

General-Vertretung für die Schweiz:**MASCHINEN-****AKTIEN-GESELLSCHAFT, BERN**

Wehranlage im Rhein, Kraftwerk Laufenburg

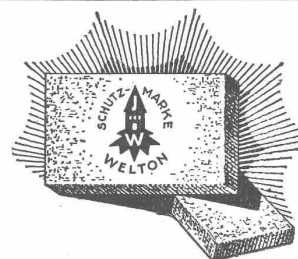
Eine epochemachende **UNIVERSAL-****BAUPLATTE**35 × 50 cm, tragfest (60 bis 80 kg/cm²), nagelbar, leicht
(spez. Gewicht 0,8 bis 0,9), hochisolierend (Wärmeleit-
zahl 0,12—0,14), feuersicher, wetterfest und volumen-
beständig **fabrizieren** die**Welton - Baustein - Fabriken**
GLOTEN-SIRNACH und OFTRINGEN

(THURGAU)

Telephon: Wil 16

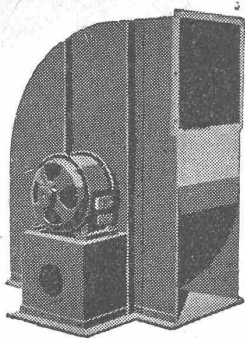
(Aargau)

Telephon: Zofingen 2.98

Diese Schutzmarke ist auf
allen Welton-Platten ein-
geprägt**ELEKTRISCHE UNTERNEHMUNGEN****O. BÜRGI**
LAUSANNE**Spezial-Geschäft für Freileitungsbauten jeder Art****KABEL-MONTAGEN**

auf Grossleitungen nach patentiertem mechanischem Verfahren

~ ~ Keine äussere Beschädigung mehr der Kabel ~ ~



Zentrifugal - Ventilatoren

für alle Bedürfnisse der Industrie

Lüftungs-, Luftheizungs-,
Trocknungs-, Entnebelungs-,
Entstaubungs-, Späne-transport-
Anlagen.
Cupolofen-, Unterwind-
und Saugzug-Gebläse.

G. Meidinger & Co., Basel

Die Herstellung von:

Massen-Artikeln jeder Art, Apparaten, Maschinenteilen und Maschinen nach Zeichnungen und Modellen, einzeln und in Serien, sowie alle Arten von Reparaturen besorgt prompt und zu vorteilhaftesten Bedingungen:

DIPL. ING. AD. SULGER

MASCHINEN- UND APPARATE-FABRIK ZÜRICH
BUREAU FREIGUTSTR. 4 TELEPHON SELNAU 73.91

Gusseiserne Muffen- und Flanschenröhren sowie Formstücke

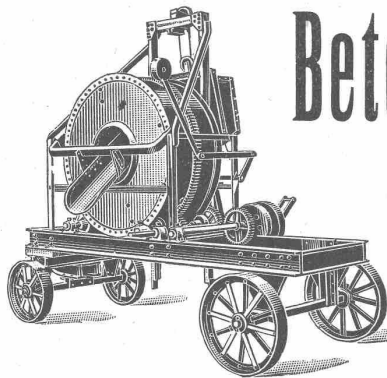
Schweizer
Normalien
Lager
in Winterthur



für
normalen
und höhern
Betriebsdruck

Kägi & Co., Winterthur

Telephon Nr. 496



Beton-Mischmaschinen

in

Kauf und Miete

von 40 bis 50, 80 bis 100, 200 m³ Tagesleistung
mit oder ohne Materialaufzug, mit oder ohne
kombinierte Bauwinde,
zu günstigen Fabrikpreisen.

**J. Brun & Co., Maschinenfabrik
Nebikon (Luzern)**

Eisenbeton

HOLZ- UND EISENKONSTRUKTIONEN

Berechnungen, Pläne, Bauleitung für
HOCH- UND TIEFBAU

E. Rathgeb

INGENIEUR-BUREAU

Telephon H. 89.92 **Zürich** Stampfenbachstr. 69



Geheim - Einmuerkassen

Wandtresors

Kassetten

Kassenschränke

Verlangen Sie Prospekt Nr 19.



Betonmischer D. R. P.

Bauwinden
für jede Last

Luftkompressoren,
transportabel

**Betoneisen-Bieger
und Schneider**

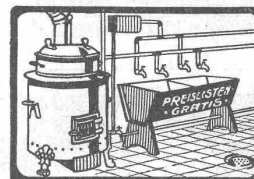
Schwenk-Krane

Seilrollen

Betonaufzüge
diverser Konstruktionen

ALLGEMEINE BAUMASCHINEN-
GESELLSCHAFT A.-G. ZÜRICH
Zürich 1, Weinbergstrasse 21 a
Telephon: Hottingen 90.99

OFENFABRIK SURSEE



**WASCHERDE
FÜR
PRIVATE
HOTELS, ANSTALTEN
WÄSCHEREIEN**

ERNST DE PERROT

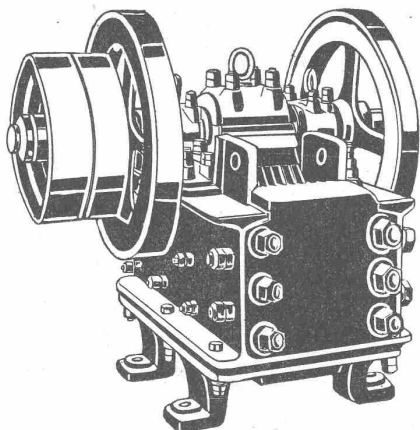
Ingenieur & Patentanwalt
ZÜRICH 2
PATENTE, MUSTERSCHUTZ, MARKEN
Telephon Selnau 8623 Bleicherweg 28



**Walser & Co.
WINTERTHUR**

Industriebauten
Ofen-Anlagen
FÜR ALLE ZWECKE & BRENNSTOFFE
Kesselmauerungen
Hochkamine
Bau-u. feuerfeste Materialien

PROJEKTE - EXPERTISEN



Steinbrecher

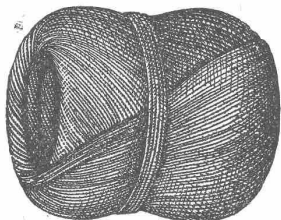
Sämtliche
**Zerkleinerungs-
 Sortier- u. Waschmaschinen**
 für die Baubranche

Stabile, fahrbare und Automobil-
Steinbrecher

Kauf — Miete
 Strassenbaumaschinen

U. Ammann, Langenthal
 Maschinenfabrik A.-G.

Meister & Co, Rüegsau (Bern)
 (Gegründet 1869)



Fabrik von Bindfaden, Seilerwaren aller Art, Roll-
 laden- und Jutegurten, Treibriemen und Transportgurten
 Prompte und reelle Bedienung
 Verlangen Sie Muster und Preise

Arca-Regler

regulieren selbständig bei höchster Prä-
 zision, grösster Betriebssicherheit und
 geringster Wartung

Dampf-, Gas- und Wasser-Druck
Temperatur
Feuchtigkeit
Spez. Gewicht
Wasserstand
Elektr. Stromverbrauch
Umdrehungen etc. etc.

und sind in sämtlichen Industrien unentbehrlich.

Ingenieur-Bureau
OSCAR KIHM

Dipl. Masch. Ing. E. T. H.

Tiefenhöfe 11 **ZÜRICH 1** Tel. S. 23.83

Fräser

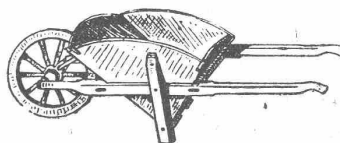


Klingelberg

Präzisions-Werkzeug- und Maschinenmesser-
 Fabriken. Zweigniederlassung Zürich.

Holzwarenfabrik Baar

Telephon 14



Telephon 14

Beste Bezugsquelle
 für Karretten, Stielwaren u. Massenartikel

Asphalt-Emulsion A.-G. **Zürich**

Hafnerstrasse 7

Unternehmung für Asphaltarbeiten

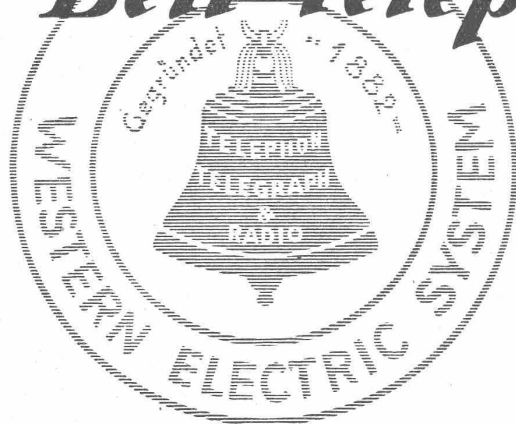


Pont de Pérolles, Fribourg
Ausgeführt durch Züblin & Cie. A.-G.
Zürich-Basel.

Abdichtung mit Mammut
Ausgeführt durch Asphalt-Emulsion A.-G.
Zürich

Mammutabdichtungen für Brücken,
Tunnels, Dächer, Terrassen, Fundamente,
Asphalt-Emulsion- und Eweol-Isolieranstriche,
Porolith-Mörtelzusatz,
Gussasphalt-Beläge.

Bell Telephone Mfg. Co.



BERN

BUBENBERGPLATZ 10



AUTOMATISCHE
PRIVAT-

TELEPHON-ANLAGEN